

Zeitschrift: Genava : revue d'histoire de l'art et d'archéologie
Herausgeber: Musée d'art et d'histoire de Genève
Band: 26 (1978)

Rubrik: Acquisitions du Musée d'art et d'histoire en 1977

Nutzungsbedingungen

Die ETH-Bibliothek ist die Anbieterin der digitalisierten Zeitschriften auf E-Periodica. Sie besitzt keine Urheberrechte an den Zeitschriften und ist nicht verantwortlich für deren Inhalte. Die Rechte liegen in der Regel bei den Herausgebern beziehungsweise den externen Rechteinhabern. Das Veröffentlichen von Bildern in Print- und Online-Publikationen sowie auf Social Media-Kanälen oder Webseiten ist nur mit vorheriger Genehmigung der Rechteinhaber erlaubt. [Mehr erfahren](#)

Conditions d'utilisation

L'ETH Library est le fournisseur des revues numérisées. Elle ne détient aucun droit d'auteur sur les revues et n'est pas responsable de leur contenu. En règle générale, les droits sont détenus par les éditeurs ou les détenteurs de droits externes. La reproduction d'images dans des publications imprimées ou en ligne ainsi que sur des canaux de médias sociaux ou des sites web n'est autorisée qu'avec l'accord préalable des détenteurs des droits. [En savoir plus](#)

Terms of use

The ETH Library is the provider of the digitised journals. It does not own any copyrights to the journals and is not responsible for their content. The rights usually lie with the publishers or the external rights holders. Publishing images in print and online publications, as well as on social media channels or websites, is only permitted with the prior consent of the rights holders. [Find out more](#)

Download PDF: 23.02.2026

ETH-Bibliothek Zürich, E-Periodica, <https://www.e-periodica.ch>

Acquisitions du Musée d'art et d'histoire en 1977

ARCHÉOLOGIE

Préhistoire

Pot de forme biconique gris

Terre cuite; le bord manque
Haut. 10 cm, diam. 14 cm
Acquisition
Inv. 22000

Pot de forme biconique fragmenté gris foncé

Terre cuite
Haut. 13 cm, diam. 16 cm
Acquisition
Inv. 22001

Coupe à bords évasés gris clair à gris foncé

Terre cuite; sur le fond une croix gravée
Haut. 6 cm, diam.: fond 6 cm, à l'embouchure
16,5 cm
Acquisition
Inv. 22002

Gobelet de forme cylindrique gris clair

Terre cuite
Haut. 8 cm, diam. 8,5 cm
Acquisition
Inv. 22004

Bracelet à décor mouluré

Bronze
Diam. 9 cm
Acquisition
Inv. 22005

Ces objets ont été trouvés en 1914 par un pêcheur, dans le lac de Neuchâtel, à Concise.

Ils proviennent d'une station lacustre, aujourd'hui submergée par les eaux du lac; ils datent de l'époque du Bronze récent (1000-900 av. J.-C.).

Jarre à couvercle

Terre cuite claire, à panse sphérique ornée de deux têtes de taureaux en relief et de deux anses avec chaînons

Hauteur totale, avec couvercle: 30 cm, diam. max. 33,5 cm

Italie du Sud, VII^e-VI^e siècle av. J.-C.

Acquisition

Inv. 21988



Fig. 1. Jarre à couvercle. Italie du Sud, VII^e-VI^e siècle av. J.-C. Inv. 21988

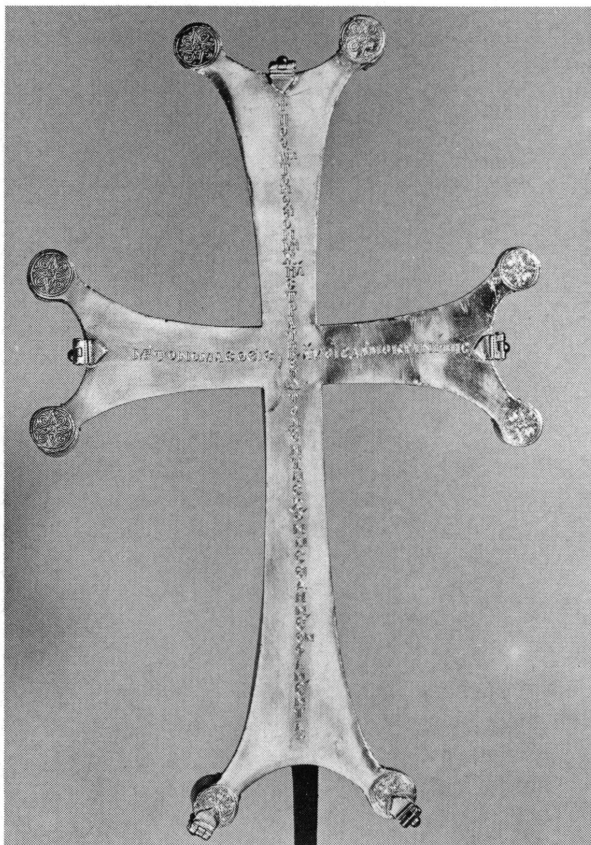


Fig. 2. Croix reliquaire en argent. x^e-xi^e siècle. Face. Inv. AD 3062

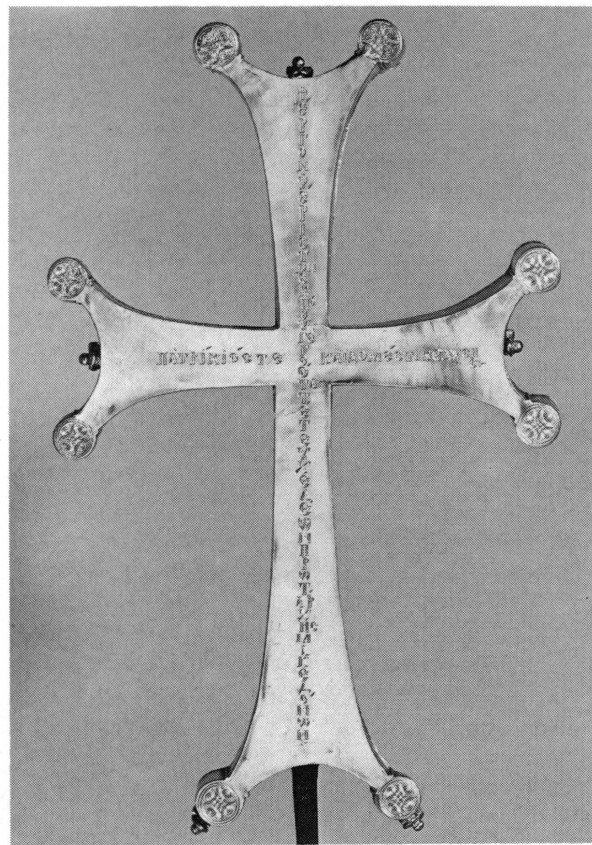


Fig. 3. Croix reliquaire en argent. x^e-xi^e siècle. Dos. AD 3062

Art byzantin

Fond d'encensoir

Bronze. Haut. 6 cm, diam. 10 cm

vii^e-viii^e siècle

Acquisition

Inv. AD 3112

Croix reliquaire en argent

Haut. 36,4 cm, larg. 23,7 cm, poids 786 gr.

Cette croix est composée de deux parties identiques, s'emboîtant l'une dans l'autre, retenues aux extrémités par cinq fermoirs.

Elle renferme une autre croix en bronze: Haut. 47 cm, larg. 23 cm, poids 443 gr.

Pour seul décor, cette croix reliquaire comprend, sur ses deux faces une inscription en lettres gravées et redorées, dédicace de Léon de Damokrania à l'archange Michel:

† ΠΟΘΩΝ ΤΟΝ ΘΕΙΟΝ ΜΙΧΑΗΛ ΣΤΡΑΤΗΓΕΤΗΝ: ~
ποθῶν τὸν θεῖον Μιχαὴλ στρατηγέτην
ΤΟΝ ἘΝ ΤΑΙΣ ΧΩΝΑΙΣ ΕἶΔΗ ΝΕΟΝ ΦΑΝΕΝΤΑ: ~
τὸν ἐν ταῖς Χῳναῖς εἶδει νέον φανέντα
† ἜΡΓΟΝ ΦΕΡΙΣΤΟΝ ἘΚ ΠΟΘΟΥ ΓΕΓΟΝΟΤΑ: ~
ἔργον φέριστον ἐκ πόθου γεγονότα
ΤΕΤΕΥΧΕ ΛΕΩΝ ΠΡΩΤΑΡΧΗΣ ΜΑΚΕΔΟΝΩΝ: ~
τέτευχε Λέων πρωτάρχης Μακεδόνων
ΠΑΤΡΙΚΙΟΣ ΤΕ ΚΑΙ ΔΟΜΕΣΤΙΚΟΣ ΔΥΣΗΣ: ~
πατρικίος τε καὶ δομέστικος Δύσης
ΜΕΤΟΝΟΜΑΣΘΕΙΣ Αὐθις ΔΑΜΟΚΡΑΝΙΤΗΣ
μετονομασθεῖς αὐθις Δαμοκρανίτης

«Par dévotion au divin Michel, chef des armées célestes, qui à Chones est apparu sous les traits d'un jeune homme, cette œuvre excellente née d'une sainte ardeur Léon l'a fait faire commandant des Macédoniens, patrice et domestique de l'Occident, surnommé également le Damocranite» (traduction du professeur Bertrand Bouvier, Genève).

Selon I. Djuric, de l'Université de Belgrade, le personnage de Léon de Damokrania ne peut, pour l'instant, être identifié, mais, tenant compte des titres qu'il porte, l'exécution de cette croix se situe au x^e-xi^e siècle.

Acquisition
Inv. AD 3062

NUMISMATIQUE

Bulle en plomb de Constantin IX, empereur byzantin (1041-1055 apr. J.-C.)

Avers: inscription circulaire

Buste du Christ, barbu, de face, avec nimbe. Il tient l'Evangile richement décoré. Dans le champ:

IC — XE

Revers: inscription circulaire:

† ΚΩΝΣΤΑΝ ΒΑΣΙΛΕΥΣ Ρ
(Κωνσταντίνος βασιλεὺς Ῥωμαίων)

Figure à mi-corps de Constantin IX, de face, portant le divitision et le loros. Dans sa main droite, il tient le sceptre crucigère, dans la gauche le globe surmonté d'une croix. Couronne avec pendentifs.

Acquisition
Inv. 32657



Fig. 4. Fond d'encensoir, vii^e-viii^e siècle. Inv. AD 3112



Fig. 5. Bulle de Constantin IX, empereur byzantin (1041-1055 apr. J.-C.) Inv. 32657

Plaquette en bronze

Centenaire des premiers timbres-poste suisses
Uniface. Par E. Gross-Fulpius, exemplaire d'auteur
Don de Mme Nelly Briquet-Gross, Genève
Inv. 32659

Plaquette en bronze

Exposition philatélique nationale, Genève, 1942
Uniface. Par E. Gross-Fulpius, exemplaire d'auteur
Don de Mme Nelly Briquet-Gross, Genève
Inv. 32660

Petite médaille uniface en argent

75^e anniversaire de l'Ecole supérieure des jeunes filles 1847-1922. Par E. Gross-Fulpius
Don de Mme Nelly Briquet-Gross, Genève
Inv. 32661

Médaille en bronze du Centenaire du Parti radical

James Fazy, d'après H. Bovy
Don du Parti radical de Genève
Inv. 32662

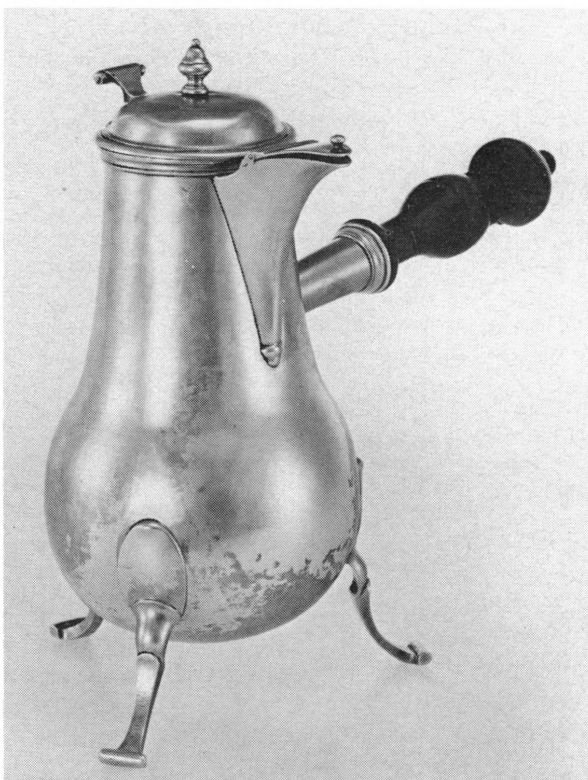
Boîte de changeur

Avec balance à trébuchet, 8 dénéraux et 3 plaquettes: «Jean Bertet devant l'escu de France à Genève 1664»
Don de M. Edmond Chevallay, Genève
Inv. 32663



Fig. 6. Assiette aux coins en forme de coquillages. «La pêche à marée basse». Emile Gallé. 1890. Inv. AR 5813

Fig. 7. Verseuse tripode. Pierre Allamand, Genève, vers 1740. Inv. AD 3102



ARTS APPLIQUÉS

Argenterie

Verseuse tripode

Argent. Manche en bois

Haut. 22,5 cm, larg. max. 12 cm, long. du manche 16 cm

Pierre ALLAMAND, Genève, vers 1740

Acquisition

Inv. AD 3102

Céramique

Vase

Iran, xiv^e siècle

Poterie vernissée. Haut. 15,5 cm, diam. 14,5 cm

Don de M. Sven Stelling-Michaud, Genève

Inv. AR 5799

Plat ovale

Manufacture de Luneville (xviii^e siècle)

Faïence, émail stanifère

Haut. 4,9 cm, larg. 39 cm, prof. 27,2 cm

Don de M^{me} Muguette Poncy, Genève

Inv. AR 5794

Paire de vases

Chine, xix^e siècle

Porcelaine, décor bleu sous couverte

Haut. 35,8 cm, diam. 25 cm

Legs Albert Amy, Genève

Inv. AR 5802 et AR 5803

Vase

Chine, xix^e siècle

Porcelaine, décor bleu sous couverte

Haut. 44,2 cm, larg. 25,5 cm

Legs Albert Amy, Genève

Inv. AR 5804

Vase

Manufacture de Limoges

GIBUS et REDON (vers 1880)

Porcelaine

Haut. 20,5 cm, larg. 16,5 cm, prof. 11 cm

Acquisition (fonds Louis et Hélène Sötet)

Inv. AR 5820

Hanap. 1889

Emile GALLÉ (1846-1904)

Faïence, décor d'une branche d'orchidée appliquée en relief

Haut. 29 cm, larg. 28 cm, prof. 13,5 cm

Acquisition (fonds Louis et Hélène Sötet)

Inv. AR 5814

La pêche à marée basse. 1890

Emile GALLÉ (1846-1904)

Assiette aux coins en forme de coquillage

Faïence. Haut. 3,5 cm, diam. 26,7 cm

Acquisition (fonds Louis et Hélène Sötet)

Inv. AR 5813

Vase. 1893

Manufacture Amphora (Teplitz, Tchécoslovaquie)

Porcelaine. Haut. 30 cm, diam. 14 cm

Acquisition (fonds Louis et Hélène Sötet)

Inv. AR 5817

Jardinière sur pied

Delphin MASSIER (associé en 1900 à Vallauris avec Jérôme Massier)

Faïence. Haut. 145 cm, diam. 49,5 cm

Acquisition

Inv. AR 5806

Assiette creuse, tasse, soupière

Manufacture de Sarreguemines, vers 1900

Faïence, décor «Houblon bleu»

Haut. max. 15,2 cm, larg. max. 30,5 cm

Don de Mlle Y. Buser, Genève

Inv. AR 5810, AR 5811 et AR 5812

Service à café miniature comprenant neuf pièces

Porcelaine, probablement Vieux-Paris, vers 1900

Haut. max. 7,8 cm, larg. max. 7 cm

Don de Mlle Suzanne Welti, Genève

Inv. AR 5801

Tasse à thé avec sa sous-tasse. Vers 1900

Manufacture de Nymphenburg (Bavière)

Porcelaine

Haut. max. 5 cm, larg. max. 14,5 cm

Acquisition (fonds Louis et Hélène Sötet)

Inv. AR 5819



Fig. 8. Jardinière sur pied. Delphin Massier (vers 1900).
Inv. AR 5806

Vase soliflore. 1900-1910

Grès du Morvan (Quimper)

Haut. 15,7 cm, larg. 7 cm

Acquisition (fonds Louis et Hélène Sötet)

Inv. AR 5818

Vase. 1900-1910

Alfred RENOLLEAU

Grès cérame. Haut. 15,5 cm, larg. 10,5 cm

Acquisition (fonds Louis et Hélène Sötet)

Inv. AR 5816

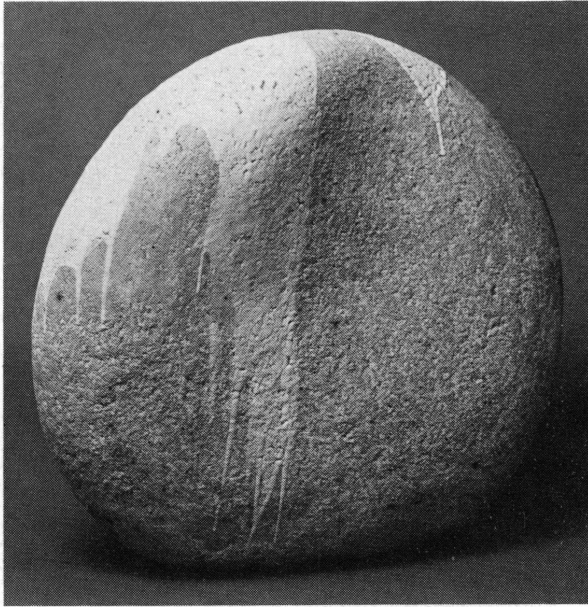


Fig. 9. «Pierre blanche». 1977. Krystina Cybinska. Inv. 5821

Vase. 1911

Manufacture KPM, Berlin
Emile RUTTE (1874-1957)
Porcelaine. Haut. 23,2 cm, diam. 12,5 cm
Acquisition (fonds Louis et Hélène Sötet)
Inv. AR 5815

Plat

Paul-A. BONIFAS (1893-1967)
Faïence. Haut. 4,7 cm, diam. 34 cm
Don de M. Jacques Horneffer, Genève
Inv. AR 5800

Médaille de l'Académie internationale de la Céramique

Edouard CHAPALLAZ (1921)
Grès, décor or
Haut. 3,5 cm, larg. 10 cm, prof. 8 cm
Don de l'Académie internationale de la Céramique
Inv. AR 5805

Vase. 1975

Philippe LAMBERCY (1919)
Grès monté par plaque, émail blanc-bleuté
Haut. 41,5 cm, larg. 40 cm, prof. 23,5 cm
Acquisition
Inv. AR 5795

Forme. 1976

Stanislas LELIO
Argile, terre cuite
Haut. 9,6 cm, larg. 30 cm, prof. 23 cm
Don de l'Académie internationale de la Céramique
Inv. AR 5809

Pierre blanche. 1977

Krystina CYBINSKA (1931)
Grès. Haut. 60 cm, larg. 64 cm, prof. 25 cm
Prix de l'Académie internationale de la Céramique au 35^e concours de Faenza
Don de l'Académie internationale de la Céramique
Inv. AR 5821

Oreiller. 1977

Aline FAVRE (1932) et Florent ZELLER (1945)
Grès. Haut. 11 cm, larg. 32,5 cm, prof. 22 cm
Acquisition
Inv. AR 5798

Théière. 1977

Michel PASTORE (1950)
Grès au sel. Haut. 26 cm, diam. 24 cm
Acquisition
Inv. AR 5796

Coupe. 1977

Eveline PORRET (1939)
Grès au sel. Haut. 11,2 cm, diam. 16 cm
Acquisition
Inv. AR 5797

Traces

Setsuko NAGASAWA (1941)
Trois objets céramique
Grès et porcelaine
Haut. 8 cm, larg. 10,5 cm, prof. 46,5 cm
Acquisition
Inv. AR 5807

Ombre

Yuichi OTAKE (1949)
Grès et porcelaine
Haut. 3,5 cm, larg. 24,5 cm, prof. 50 cm
Acquisition
Inv. AR 5808

Etoffes

Nappe d'autel

Lin bleu et blanc. Long. 195 cm, larg. 85 cm
Suisse orientale ou Italie du Nord, xv^e siècle
Acquisition
Inv. AD 2771

Châle

Laine noire. Long. 357 cm, larg. 170 cm
Genève, 1850
Don de M^{me} Marie-Louise Dalphin, Genève
Inv. AD 2770

Horlogerie

Montre en argent

Cadran à guichets: mois, jours de la semaine, forme de la lune
Haut. 87,4 mm, diam. 63,2 mm, épais. 28 mm
Pierre II, fils de Daniel I CAILLATTE, Heidelberg, 1672
Acquisition
Inv. AD 2760

Montre en or émaillé

La Charité romaine
Haut. 50 mm, diam. 39 mm
Les deux frères HUAUD
Mouvement de LOUYS GAUTIER
Genève, vers 1690
Acquisition
Inv. AD 3531

Montre avec double boîte

Argent. Haut. 64 mm, diam. 51 mm, épais. 32,3 mm
Jean CHAIS, Genève, 1697
Ancienne collection Michel Simon
Acquisition
Inv. AD 2738

Montre en or et émail peint

Sur la boîte: la Charité romaine. Sur le pourtour, des cartouches avec paysages. A l'intérieur, paysage de ruines et personnages
Haut. 44 mm, diam. 39,3 mm, épais. 22 mm
Jean ANDRÉ, Genève, vers 1700
Acquisition
Inv. AD 2762

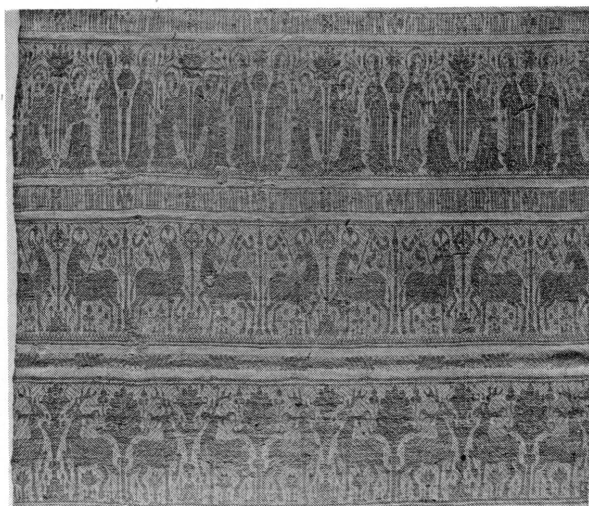


Fig. 10. Nappe d'autel. Suisse orientale ou Italie du Nord. xv^e siècle. Inv. AD 2771

Montre en argent doré

Boîte ajourée, gravée
Haut. 76 mm, diam. 54 mm, épais. 35 mm
Jean Zacharie GERVAIS, Genève, vers 1735
Ancienne collection Michel Simon
Acquisition
Inv. AD 2739

Montre en cuivre

Fond émaillé représentant l'adoration des Mages
Haut. 66,7 mm, diam. 49 mm, épais. 25,5 mm
Auteur inconnu
Mouvement de François DEROCHE
Genève, 1788
Acquisition
Inv. AD 3532

Montre en or

Boîte guillochée
Haut. 67,3 mm, diam. 48 mm, épais. 26 mm
François FOL, Genève, vers 1800
Don de la famille Neher, Chambésy
Inv. AD 2746

Harpe

Or, émail, sertie de perles et de brillants
Mécanisme à musique
Haut. 82 mm, larg. 47 mm, épais. 19,3 mm
Auteur inconnu, Genève, vers 1800
Acquisition
Inv. AD 3501



Pendule Empire

Bronze doré

Haut. 35 cm, larg. 10,6 cm, prof. 11 cm

Autriche, Vienne, 1825-1830

Fondation Jean-Louis Prevost, Genève

Inv. AD 3060

Montre en forme de croix

Or, émail et perles

Haut. 73 mm, larg. 56,6 mm, diam. 24,3 mm,

épais. 11,3 mm

Suisse, vers 1830

Acquisition

Inv. AD 2740



Pendulette

Bronze doré

Décor de pampre de vigne

Haut. 22 cm, larg. 16 cm, prof. 7,5 cm

France ou Suisse, vers 1840

Legs Albert Amy, Genève

Inv. AD 3093

Montre chinoise

Argent

24 heures romaines et chinoises

Haut. 44 mm, diam. 39,3 mm, épais. 22 mm

JUVET, Fleurier, 1870

Acquisition

Inv. AD 3104

Morbier

Cabinet en Chêne

Fronton en bronze fondu

Haut. 234 cm, larg. 43 cm, prof. 25 cm

France, Albas, 1835

Mouvement: vers 1870

Legs Albert Amy

Inv. AD 3094

Horloge veilleuse

Globe en verre, support en ébonite et laiton doré

Heures romaines

Haut. 25 cm, diam. 15 cm

Vers 1870

Don de M^{me} Helen Schetty, Genève

Inv. AD 3536



Fig. 11. Montre en or émaillé. Les deux frères Huaud. Genève, vers 1690. Inv. AD 3531



Fig. 12. Montre en or et émail peint. Jean André, Genève, vers 1700. Inv. AD 2762

Chaîne de montre

Argent

Pastilles et cartouches en argent doré

Long. 16 cm, larg. 2,1 cm

xix^e siècle

Don de la famille Neher, Chambésy

Inv. AD 2747

Emaillerie

Miniature ovale

Gouache. Haut. 100 mm, larg. 60 mm,

épais. 10 mm

Portrait d'homme

Benjamin ARLAUD, (Genève 1660 – Londres env. 1731)

Acquisition

Inv. AD 2753

Miniature ovale

Email. Haut. 76,8 mm, larg. 67 mm

Portrait d'Henri IV

PERLET, 1777

Acquisition

Inv. AD 2759

Miniature

Ivoire sculpté. Haut. 95 mm, larg. 65 mm

Profil de Louis XIV

Attribué à Jean-François ROSSET, Saint-Claude, France, vers 1780

Acquisition

Inv. AD 3103

Miniature ovale

Gouache. Haut. 70 mm, larg. 57 mm

Portrait de jeune femme

Louise JANIN, Genève, vers 1810

Acquisition

Inv. AD 2761

Miniature ronde

Email. Diam. 8,5 mm

Portrait d'homme au gilet rayé

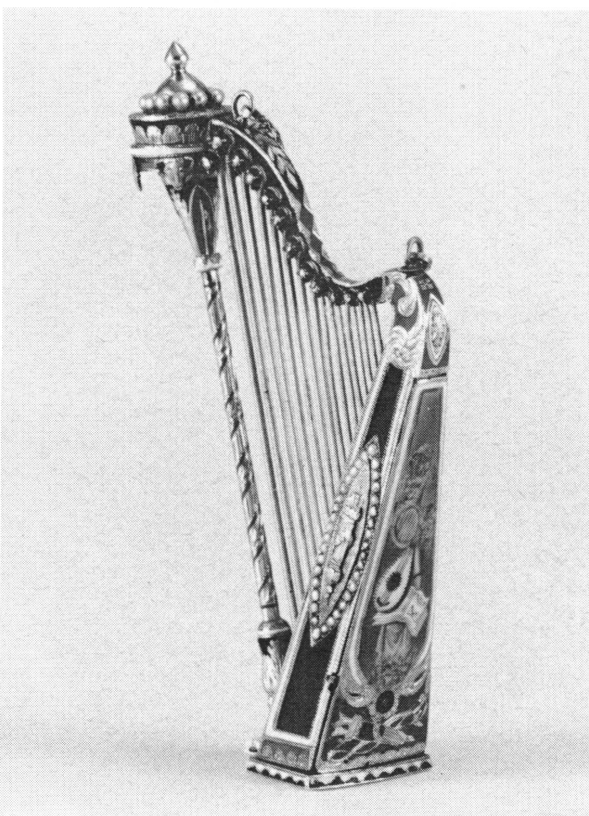
DUPUY, Genève, 1817

Acquisition

Inv. AD 2754



△
Fig. 13. Montre en cuivre. Fond émaillé: Adoration des Mages. Genève, 1788. Inv. AD 3532



▷
Fig. 14. Harpe en or, sertie de perles et de brillants. Genève, vers 1800. Inv. AD 3501.



Miniature ronde

Email. Diam. 8,5 mm
Portrait de femme
DUPUY, Genève, 1817
Acquisition
Inv. AD 2755

Miniature ovale

Gouache. Haut. 152 mm, larg. 123 mm
Portrait de jeune femme
Rodolphe BELL, Payerne, vers 1820
Acquisition
Inv. AD 2756

Miniature

Gouache. Haut. 140 mm, larg. 115 mm
Portrait de jeune homme
BOUVIER, France, 1838
Acquisition
Inv. AD 2758

Broche ovale

Email peint
Haut. 53 mm, larg. 50 mm, épais. 12 mm
Jeune femme en robe bleue
Gaspard LAMUNIERE, Genève, vers 1850
Acquisition
Inv. AD 2752

Broche rectangulaire

Email peint. Haut. 31 mm, larg. 42 mm
Paysage lacustre
Genève, vers 1860
Don de M^{me} Muguette Poncy, Genève
Inv. AD 2749

Broche ovale

Email peint
Haut. 50 mm, larg. 58 mm, épais. 12 mm
Paysage lacustre
Genève, vers 1860
Don de M^{me} Muguette Poncy, Genève
Inv. AD 2750

△
Fig. 15. Portrait d'homme. Miniature. Benjamin Arlaud
(1660-env. 1731). Inv. AD 2753

◁
Fig. 16. Profil de Louis XIV. Ivoire sculpté. Attribué à
Jean-François Rosset, Saint-Claude, France, vers 1780.
Inv. AD 3103



Plaque de cuivre émaillé

Diam. 73 mm, épais. 3 mm
Portrait de jeune femme au chignon
Henry LE GRAND ROY, (Genève, 1851-1914)
Don de M^{me} Alice Chevallier, Genève
Inv. AD 3113

Plaque de cuivre émaillé

Diam. 73 mm, épais. 3 mm
Portrait de jeune femme au chignon
Henry LE GRAND ROY, (Genève, 1851-1914)
Second feu
Don de M^{me} Alice Chevallier, Genève
Inv. AD 3114

Plaque de cuivre émaillé

Diam. 73 mm, épais. 3 mm
Portrait de jeune femme au chignon
Henry LE GRAND ROY, (Genève, 1851-1914)
Troisième feu
Don de M^{me} Alice Chevallier, Genève
Inv. AD 3115

Email peint

Haut. 10,5 cm, larg. 15 cm
Scène de clowns
Marcel FEUILLAT, Genève, vers 1950
Don de M. E. Poncy, Genève
Inv. AD 2751

Support en bois pour l'avant-bras du peintre
Email. Long. 27 cm, larg. 10 cm, prof. 7 cm
Genève, XIX^e siècle
Don de M. Georges Sedlmajer, Genève
Inv. AD 3514

Bijouterie

Broche

Haut. 80 mm, larg. 40 mm, épais. 15 mm
France, vers 1810
Don de M^{me} Muguette Poncy, Genève
Inv. AD 2748

Bracelet

Or rouge
Long. 20,5 cm, larg. 2,2 cm, épais. 4 mm
Genève, vers 1830
Don de M^{me} Muguette Poncy, Genève
Inv. AD 3061



Fig. 17. Portrait de jeune homme. Gouache. Bouvier, France, 1838. Inv. AD 2758

Jouet

Baigneur. 1910

Tête en porcelaine, corps en cuir
Don de M^{me} Muguette Poncy, Genève
Inv. AD 3528

Instruments scientifiques

Baromètre De Luc

Daté: 1763
Don de l'Institut de Physique, Genève
Inv. 967

Baromètre-altimètre de Dollond

XIX^e siècle
Don posthume de Marc Cramer, Genève
Inv. 957

Baromètre à siphon

Jaccard, Lausanne, XIX^e siècle
Inv. 1003

Baromètre anéroïde

Fin XIX^e siècle

Don de M^{me} Haissly, Chambésy

Inv. 997

Baromètre anéroïde-altimètre

Début du XX^e siècle

Don de l'Institut de Physique, Genève

Inv. 976

Baromètre liégeois

XX^e siècle

Acquisition

Inv. 960

Longue-vue

Pouzet, Genève, XIX^e siècle

Acquisition

Inv. 941

Longue-vue de Artaria

Genève, XIX^e siècle

Acquisition

Inv. 942



Fig. 18. Baromètre-altimètre de Dollond. XIX^e siècle. Inv. 957

Longue-vue

A. Guédin, Genève, XIX^e siècle

Acquisition

Inv. 958

Longue-vue télescopique

XIX^e siècle

Don de M^{me} Haissly, Chambésy

Inv. 999

Longue-vue binoculaire

Francon, Genève, XIX^e siècle

Acquisition

Inv. 947

Microscope composé de poche

XIX^e siècle

Don du Museum d'histoire naturelle, Genève

Inv. 1044

Microscope composé

Genève, fin XIX^e siècle, début XX^e siècle

Acquisition

Inv. 959

Seize appareils ou instruments microtomes, microscopes, paramètres crâniens, épicondenseurs pour microphotographier, marchin à calculer, etc.

Fin XIX^e siècle, début XX^e siècle

Don du Museum d'histoire naturelle, Genève

Inv. 981 à 996

Microscope composé

Début XX^e siècle

Don posthume de Marc Cramer, Genève

Inv. 949

Microscope composé

Début XX^e siècle

Don posthume de Marc Cramer, Genève

Inv. 950

Vickers Project. Microscope

Première moitié du XX^e siècle

Don de l'Institut Battelle, Genève

Inv. 1016

Micromètre à ressort

Genève, XIX^e siècle

Acquisition

Inv. 946

Micromètre de Thury et Amey

Fin XIX^e siècle
Don posthume de Marc Cramer, Genève
Inv. 968

Thermomètre Réaumur-Fahrenheit

XIX^e siècle
Don de l'Institut de Physique, Genève
Inv. 975

Quatre tubes Geisler

Début XX^e siècle
Don posthume de Marc Cramer, Genève
Inv. 940

Obturateur photographique

Début XX^e siècle
Acquisition
Inv. 964

Appareil photographique à soufflet

XX^e siècle
Acquisition
Inv. 966

Appareil photographique «Box Tengor»

XX^e siècle
Acquisition
Inv. 965

Deux modèles anatomiques

Fin XIX^e siècle
Don de l'école de médecine, Genève
Inv. 943

Crâne humain pour phrénologie

XIX^e siècle
Don de l'Ecole de médecine, Genève
Inv. 944

Deux paires d'attelles orthopédiques

Début XX^e siècle
Don de M^{me} Butignot, Fribourg
Inv. 945

Table d'examen médical

XX^e siècle
Don de la succession du D^r Silvestre, Genève
Inv. 1007

Lampe à lumière infrarouge

XX^e siècle
Don de la succession du D^r Silvestre, Genève
Inv. 1009

Lampe à rayons ultraviolets

XX^e siècle
Don de la succession du D^r Silvestre, Genève
Inv. 1010

Appareil d'électrothérapie «Tridux»

Première moitié du XX^e siècle
Don de la succession du D^r Silvestre, Genève
Inv. 1008

Deux couteaux de microtome

XIX^e siècle
Don du Museum d'histoire naturelle, Genève
Inv. 980

Equerre d'arpenteur avec boussole

XX^e siècle
Don de M^{me} Haissly, Chambésy
Inv. 998

Mortier et capsule en porcelaine

XX^e siècle
Don de M. Paul Schulé, Genève
Inv. 1011 et 1012

BEAUX-ARTS

En 1975 mourait à Lausanne le peintre et écrivain Vassily Photiadès. Fin connaisseur de l'art ancien et lié d'amitié avec de nombreux peintres français et suisses, cet artiste d'origine grecque appréciait le Musée d'art et d'histoire. Dans son livre sur la peinture européenne du XVIII^e siècle, il avait mis l'accent sur Liotard et attiré l'attention sur certains tableaux de l'école française de notre collection. Il avait prélevé dans sa belle collection un superbe petit tableau d'André Derain pour en faire don au Musée en 1969. M^{me} Irène Photiadès suivit son mari dans la tombe quelques mois plus tard, le 6 décembre 1975. Selon son testament, stipulant «qu'en accord avec le vœu de mon mari, nous léguons ensemble notre collection de peintures, dessins et estampes au Musée de Genève», le Musée d'art et d'histoire est entré en possession

de cette remarquable collection comprenant les groupes d'œuvres suivantes:

Vingt-six tableaux dont un nu de Pierre Bonnard, trois paysages de Jean-Baptiste-Camille Corot, sept toiles d'André Derain, une nature morte de Pierre Renoir et une vue de Venise attribuée à Guardi.

Trente-six gouaches, aquarelles et pastels, notamment des œuvres de Brianchon, Delacroix, Dufy, Dunoyer de Segonzac et Roussel.

Cent neuf dessins, dont des œuvres de Barraud, Corot, Dunoyer de Segonzac, Delacroix, Marquet, Vallotton.

Plus de deux cents estampes, dont des œuvres de Barraud, Brianchon, Dunoyer de Segonzac, Corot, Degas, Galanis, Manet, Picasso, Rembrandt, Redon, Roussel, Toulouse-Lautrec, Vallotton et Vuillard.

L'ensemble de la collection sera présenté au public à l'occasion d'une exposition spéciale qui aura lieu en 1979 et qui sera accompagnée d'un catalogue détaillé. On mesurera, d'après les indications sommaires données ci-dessus, l'importance exceptionnelle de ce legs pour nos collections.

Peintures, sculptures et dessins

France. XIII^e siècle (région Laon-Soissons-Amiens, vers 1230)

Vierge à l'Enfant et roi mage agenouillé

Bois de noyer. Haut. 83 cm

Acquisition

Inv. 1977-101

Voir: Claude LAPAIRE, *La Vierge de l'Epiphanie; une sculpture française du XIII^e siècle*, dans: *Genava*, n.s. t. XXVI, 1978, pp. 187-196

XVIII^e SIÈCLE

INCONNU. Ecole française, XVIII^e siècle
Six croquis de personnages jouant la comédie

Plume et encre de Chine

Don de M^{me} Eric Choisy-Necker, Genève

Inv. 1977-294 à 1977-299

Jean-Pierre SAINT-OURS (Genève 1752-1809)

David et Abigail (1778-79)

Huile sur toile. 111 × 143 cm

Acquisition

Inv. 1977-292

Jean-Pierre SAINT-OURS (Genève 1752-1809)

Portrait de la princesse Porcia. 1803

Huile sur toile. 116,5 × 97,5 cm

Acquisition

Inv. 1977-99

XIX^e SIÈCLE

Jean-Léonard LUGARDON (Genève 1801-1884)

Portrait de Jean-Pierre Saint-Ours

Mine de plomb et estompe. Papier blanc.

11 × 7,8 cm

Don de M^{me} Marie-Louise Dalphin et de

M^{me} Charlotte D. Adams, Genève

Inv. 1977-1

Jean-Léonard LUGARDON (Genève 1801-1884)

Christ en Croix

Huile sur panneau. 27 × 18 cm

Don de M^{me} Marie-Louise Dalphin et de

M^{me} Charlotte D. Adams, Genève

Inv. 1977-2

Edouard RAVEL (Versoix 1847-Genève 1920)

Album factice comprenant 119 dessins

Techniques diverses

Don de M^{me} Pierre H. Neeser, Genève

Inv. 1977-293

RODO (alias A. DE NIEDERHÄUSERN)

(Vevey 1863-Munich 1913)

Feuille de seize études pour le buste de Verlaine

Plume et encre de Chine. Papier blanc.

16,8 × 10,8 cm

Acquisition

Inv. 1977-300

RODO

Femme dansant (1889)

Fusain. Papier beige. 16,7 × 9,3 cm

Acquisition

Inv. 1977-301

RODO

Etude de quatre personnages (1889)

Crayon noir. Papier blanc. 10,8 × 16,6 cm

Acquisition

Inv. 1977-302



Fig. 19. Jean-Pierre Saint-Ours. Portrait de la princesse Porcia. 1803. Inv. 1977-99



Fig. 20. Jean-Pierre Saint-Ours. David et Abigail. 1778-79. Inv. 1977-292

RODO

Etude d'un couple (1889)

Crayon noir. Papier blanc. 16,8 × 10,7 cm

Acquisition

Inv. 1977-303

RODO

Etudes: homme à la pipe, couple, buste (1889)

Mine de plomb, plume et encre brune. Papier blanc. 16,8 × 10,8 cm

Acquisition

Inv. 1977-305

RODO

Etude de nu (1889)

Crayon noir. Papier blanc. 16,8 × 10,8 cm

Acquisition

Inv. 1977-304

RODO

Etude de couple sur un fond d'architecture (1889)

Plume et encre de Chine. Papier blanc.

16,8 × 10,8 cm

Acquisition

Inv. 1977-306

RODO

Etudes: deux bustes. Nu debout, centaure

Mine de plomb, plume et encre brune. Papier blanc. 16,8 × 10,8 cm

Acquisition

Inv. 1977-307

RODO

Homme lié à un arbre (1889)

Fusain, trace de plume et encre grise. Papier blanc. 16,8 × 10,8 cm

Acquisition

Inv. 1977-308

RODO

Bas-relief avec deux personnages (1889)

Mine de plomb et estompe. Papier blanc. 16,8 × 10,8 cm

Acquisition

Inv. 1977-309

RODO

Cinq hommes attablés (1889)

Crayon noir. Papier blanc. 10,8 × 16,8 cm

Acquisition

Inv. 1977-310

RODO

Etude de cinq personnages (1889)

Crayon noir. Papier blanc. 10,8 × 16,8 cm

Acquisition

Inv. 1977-311

RODO

Etude de personnages en mouvement (1889)

Fusain. Papier blanc. 10,8 × 16,8 cm

Acquisition

Inv. 1977-312

RODO

Etude: six patineurs (1889)

Fusain et crayon noir. Papier blanc.

16,8 × 10,8 cm

Acquisition

Inv. 1977-313



Fig. 21. Alice Bailly. Madame Hodler à la Perle du Lac. 1919. Inv. 1977-102

RODO

Etude: trois patineurs (1889)

Fusain et mine de plomb. Papier blanc.

16,7 × 10,7 cm

Acquisition

Inv. 1977-314

RODO

Etude: deux nus debout, un allongé (1889)

Mine de plomb. Papier blanc. 16,7 × 10,7 cm

Acquisition

Inv. 1977-315

RODO

Etude de trois têtes d'hommes (1889)

Mine de plomb et crayon noir. Papier blanc.

10,8 × 16,7 cm

Acquisition

Inv. 1977-316

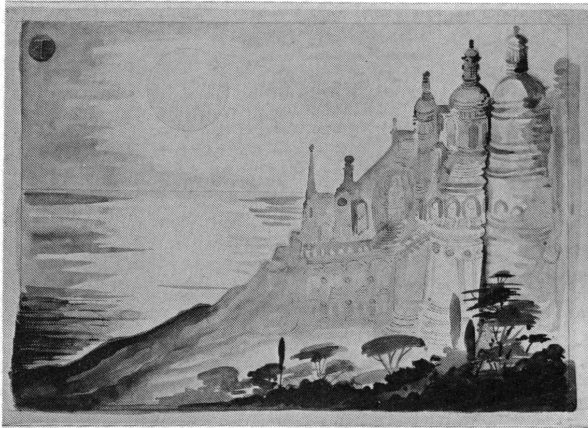


Fig. 22. Albert Trachsel. Paysage de rêve. Vers 1912. Inv. 1977-52

RODO
Etude de personnages en mouvement (1889)
Fusain. Papier blanc. 10,8 × 16,5 cm
Acquisition
Inv. 1977-317

OTTO VAUTIER (Düsseldorf 1863-Genève 1919)
Seize croquis
Plume, mine de plomb, encre bleue
Don de M. Maurice Ciana, Genève
Inv. 1977-11 à 1977-26

XX^e SIÈCLE

AVATI (né en 1921)
Une bouteille. 1957
Fusain et estompe. Papier blanc. 50,2 × 65,7 cm
Don de M. Nathan Chaikine, Genève
Inv. 1977-318

AVATI (né en 1921)
Eléphant équilibriste. 1957
Fusain et estompe. Papier blanc. 50,2 × 65,7 cm
Don de M. Nathan Chaikine, Genève
Inv. 1977-319

Alice BAILLY (Genève 1872-Lausanne 1938)
Madame Hodler à la Perle du Lac (1919)
Huile sur toile. 110 × 73 cm
Acquisition
Inv. 1977-102

Edouard BAUTY (Lausanne 1874-Genève 1968)
Quatre paysages
Aquarelle
Don de l'hoirie Edouard Bauty, Genève
Inv. 1977-94 à 1977-97

Jorge CASTILLO (né en 1933)
Sans titre. 1970
Huile sur toile. 115 × 89 cm
Don des enfants Krugier, Genève, en souvenir de leur mère
Inv. 1977-100

CÉSAR (né en 1921)
Compression (1960)
Eléments d'automobile. 151 × 63 × 46 cm
Acquisition
Inv. 1977-320
Voir: Rainer Michael MASON, *César: une compression historique*, dans: *Genava*, n.s., t. XXV, 1977, pp. 279-286.

Amintore FANFANI (né en 1908)
«Omaggio a Ginevra». 1977
Huile sur panneau. 73 × 50,5 cm
Don de l'artiste à la Ville de Genève
Inv. 1977-105

Jean-Daniel GUERRY (Genève 1911-1971)
Bords de la Seine à Paris. 1957
Huile sur papier. 30,5 × 45 cm
Don de l'hoirie Edouard Bauty, Genève
Inv. 1977-98

Stanley LANDSMAN
Infinity
Bois, formica, miroirs, matériels électriques.
Haut. 51 cm, long. 150 cm, larg. 51 cm
Don du prince Sadruddin Aga Khan, Genève
Inv. 1977-326

Jean LECOULTRE (né en 1930)
Territoire greffé. Juillet 1976
Mine de plomb, crayons bleu, brun et noir
Papier blanc. 84 × 59 cm
Acquisition (fonds François Diday)
Inv. 1977-3

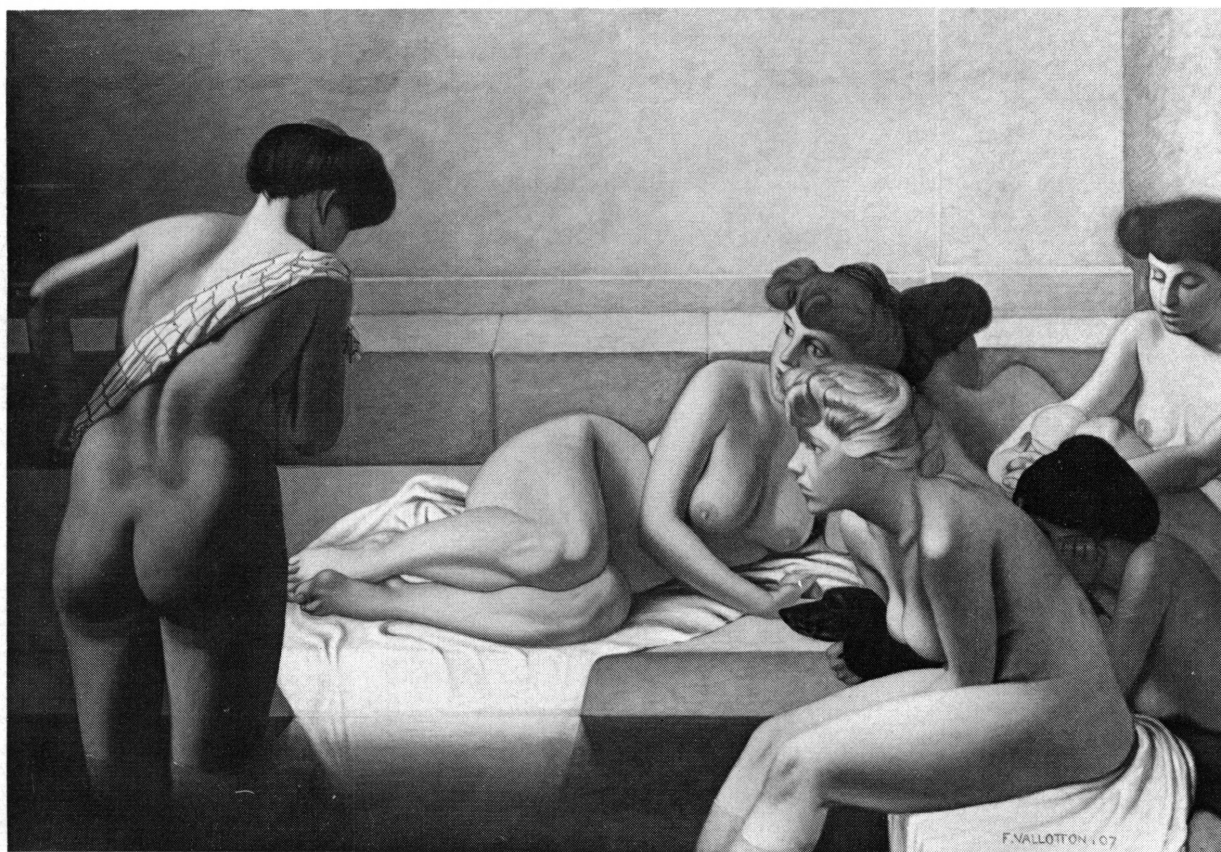


Fig. 23. Félix Vallotton. Le bain turc. 1907. Inv. 1977-329

Peter LOBELLO

Folding Square. 1972

Nickel sur laiton. 75 × 75 cm, haut. 12 cm

Don du prince Sadruddin Aga Khan, Genève

Inv. 1977-328

Peter LOBELLO

Black Dyptich. 1972. New York

Laiton plaqué. 35 × 35 cm 2 fois

Don du prince Sadruddin Aga Khan, Genève

Inv. 1977-327

Henri-Albert MOREROD-TRIPHON

(Saint-Triphon 1871-1948)

Portrait du peintre Albert Trachsel. 1928

Crayon noir, aquarelle et gouache. Plaque de plâtre. 29 × 24 cm

Acquisition

Inv. 1977-103

Henri ROUSSEAU

(Le Caire 1975-Aix-en-Provence 1933)

Cheik sur un cheval. 1905

Huile sur panneau. 55,2 × 45,5 cm

Legs Albert Amy, Genève

Inv. 1977-53

Luigi SALVI (né en 1920)

Perspective urbaine. 1977

Huile sur toile. 100 × 69 cm

Don de l'artiste

Inv. 1977-323

Louis SALZMANN (Vallorbe 1887-Genève 1955)

Personnages

Plume et encre de Chine, mine de plomb. Papier blanc

Don de M. Maurice Ciana, Genève

Inv. 1977-28 et 1977-29

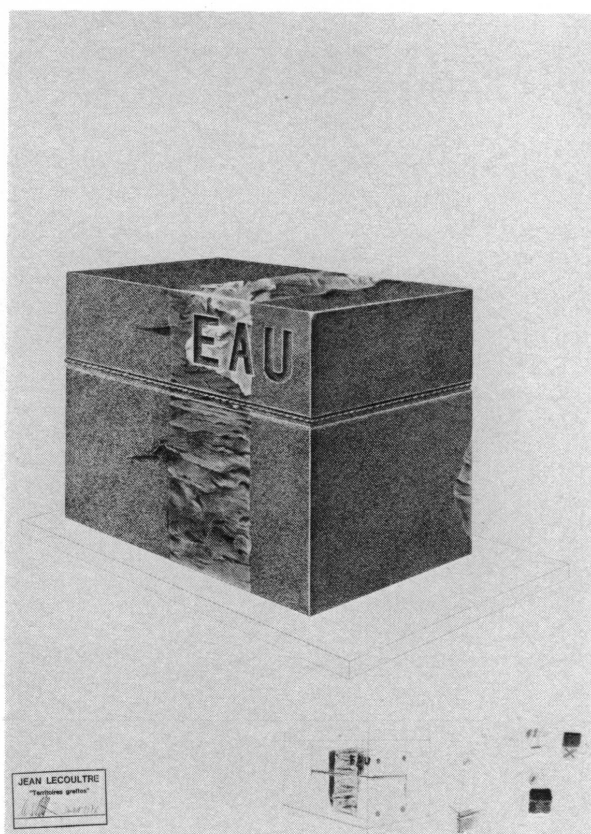


Fig. 24. Jean Lecoultre. Territoire greffé. Juillet 1976. Inv. 1977-3

Philippe SCHIBIG (né en 1940)
Paysage. 1975
 Stylo à bille en noir et en couleur. Papier blanc.
 42 × 29,8 cm
 Acquisition (fonds François Diday)
 Inv. 1977-4

Philippe SCHIBIG (né en 1940)
Sans titre. 1966
 Stylo à bille. Papier blanc. 21 × 30 cm
 Acquisition (fonds François Diday)
 Inv. 1977-5

TOGU (alias BROGLI) (Suisse, xx^e siècle)
Vingt-deux croquis
 Techniques diverses
 Don de M^{me} C. Brogli-Hartmann, Bâle
 Inv. 1977-30 à 1977-51

Albert TRACHSEL (Nidau 1863-Genève 1929)
Paysage de rêve (vers 1912)
 Aquarelle, mine de plomb, plume et encre.
 29 × 42,5 cm
 Acquisition
 Inv. 1977-52

Félix VALLOTTON (Lausanne 1865-Paris 1925)
Le bain turc. 1907
 Huile sur toile. 130,5 × 195,5 cm
 Acquisition
 Inv. 1977-329

Benjamin II VAUTIER (né en 1895)
Maquette de costume, femme drapée à l'antique
 Mine de plomb, plume et encre de Chine. Papier
 crème. 44,5 × 27,7 cm
 Don de M. Maurice Ciana, Genève
 Inv. 1977-27

Pierre-Eugène VIBERT (Carouge 1875-1937)
Quatre études (1922)
 Plume et encre bleue, crayons jaune et orange,
 rehauts de lavis bleu
 Don de M. Maurice Ciana, Genève
 Inv. 1977-7 à 1977-10

L'Association Musée d'Art Moderne (AMAM),
 dont les buts sont de constituer et de présenter une
 collection d'œuvres d'art du xx^e siècle, a déposé
 au Musée d'art et d'histoire les œuvres suivantes:

Karel APPEL (né en 1921)
Oiseau au-dessus de la mer Noire. 1958
 Huile sur toile. 130 × 162 cm
 Inv. 1977-55

John ARMLEDER (né en 1948)
Pièce nocturne, dit-il. 1976
 Lampe à gaz de camping, 12 chaussures, 12 pho-
 tographies de l'artiste
 Inv. 1977-56

Gianfredo CAMESI (né en 1940)
*Pyramide. Dimension unique. Transmutation forme
 de terre*. 1972-75
 Bois, verre, pierre
 Inv. 1977-57

Louis CANE (né en 1943)

Peinture. 1975

Huile sur toile. 220 × 220 cm

Inv. 1977-54

Helen FRANKENTHALER (née en 1928)

Passeport. 1953

Huile sur toile. 126 × 135 cm

Inv. 1977-58

Hans Rudolf HUBER (né en 1936)

Projet Bienne. 1975

Tube et fil d'acier peints en jaune sur socle acier brut

Inv. 1977-59

Rolf ISELI (né en 1934)

Fusspilziger Homme St Romain. 1976

Aquarelle, gouache et terre végétale.

104,5 × 154 cm

Inv. 1977-60

Jean LECOULTRE (né en 1930)

Il va venir. 1964

Huile sur toile. 92 × 73 cm

Inv. 1977-121

Jean LECOULTRE

Toi qui attends. 1965

Huile sur toile. 100 × 81 cm

Inv. 1977-321

Jean LECOULTRE

Lecture d'un passé. 1972

Acrylique sur métal. 151 × 120 cm

Inv. 1977-322

Sol LEWITT

Wall Piece. 1976

Bois blanc peint 109,5 × 109,5 × 109,5 cm

Inv. 1977-117

Urs LUTHI (né en 1947)

Selfportrait il griso. 1976

5 photographies sur toile émulsionnée

Inv. 1977-61

Wilfrid MOSER

Vert. 1960

Huile. 87 × 120 cm

Inv. 1977-119

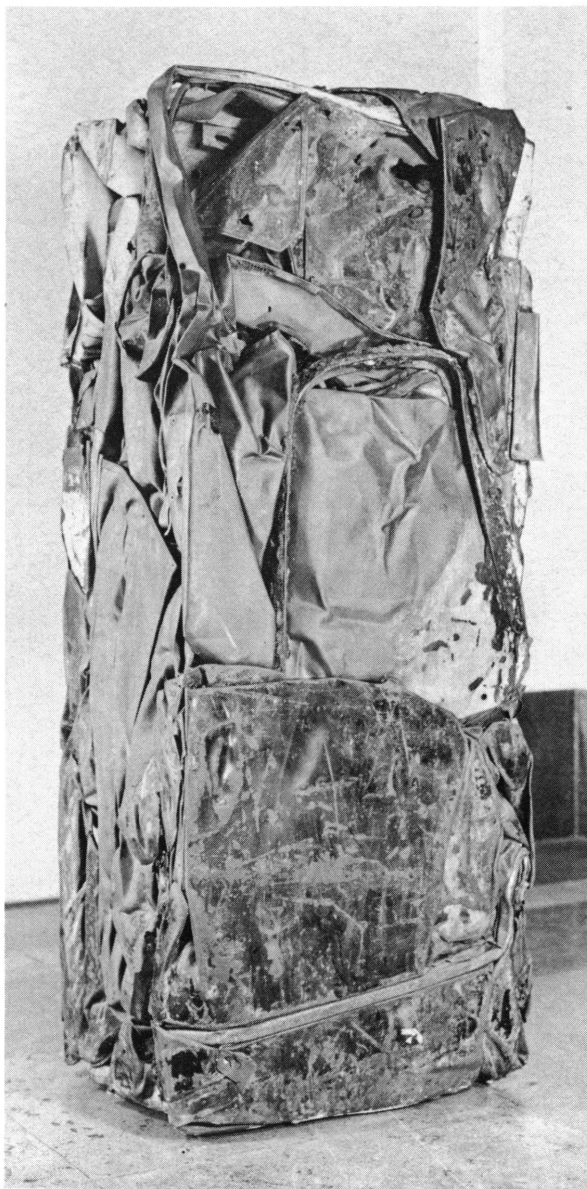


Fig. 25. César. *Compression*. 1960. Inv. 1977-320

Roman OPALKA

Opalka 1965-1 – Détail 2356423 – 2373709

Acryl sur toile. 196 × 135 cm

Inv. 1977-118

Arnulf RAINER (né en 1929)

Sterne (Schreck). 1969-73

Huile sur photographie 118 × 90 cm

Inv. 1977-62



Fig. 26. Francisco de Goya. Les résultats. («Les Désastres de la Guerre»). 1863. Inv. E 77-135-180

Charles ROLLIER (Milan 1912-Genève 1968)
Couple extatique. 1967
 Huile sur toile. 162 × 130 cm
 Inv. 1977-120

Dieter ROTH (né en 1930)
Spas beiseite. 1974
 Technique mixte. 84 × 107,5 cm
 Inv. 1977-63

Georges SEGAL (né en 1924)
Chambre de motel. 1967
 Bois, fer, plâtre
 Inv. 1977-64

Kimber SMITH (né en 1922)
Je t'aime. 1973
 Acryl sur toile. 228 × 81 cm
 Inv. 1977-65

Daniel SPOERRI (né en 1930)
Ci-gît Jean Onnertz. 1960
 Assemblage sur panneau. 105,5 × 41 × 14,5 cm
 Inv. 1977-66

Frank STELLA (né en 1936)
Pepsi Dream. 1966
 Huile sur toile. 162 × 325 cm
 Inv. 1977-67

Cy TWOMBLY (né en 1928)
Diana. 1967
 Huile et mine de plomb sur toile. 80 × 100 cm
 Inv. 1977-68

Cy TWOMBLY
Sans titre. 1971
 Craie grasse, huile et gouache sur carton
 70 × 87 cm
 Inv. 1977-69

Estampes

XVI^e SIÈCLE

Heinrich ALDEGREVER (1502 – vers 1558)
Der reiche Mann in der Hölle. 1554
 Burin. 77 × 108 mm
 Hollstein 47
 Acquisition
 Inv. E 77/4

XIX^e SIÈCLE

Francisco GOYA Y LUCIENTES (1746-1828)
Los Desastres della Guerra. 1863
 80 eaux-fortes. 240 × 330 mm
 Suite complète de la première édition, après correction des titres
 Hartis 121/200/III 1.b
 Galerie d'Art, Genève
 Inv. E 77/135 – 180

Première édition complète des *Désastres de la Guerre* de Goya, comprenant 80 gravures, imprimée dans les ateliers de Laurenciano Potenciano pour l'Académie Royale de Madrid et publiée en 1863. Édition tirée à 500 exemplaires, sur papier vélin à filigrane J.G.O. et palmette, avec correction des textes.

Ces eaux-fortes et aquatintes ont été gravées par Goya de 1810 à 1820 et relatent les drames de la guerre napoléonienne en Espagne et de la famine qui a eu lieu à Madrid en 1811 et 1812.

Le Cabinet des estampes du Musée d'art et d'histoire possède la série complète des «Caprices», la série complète de la «Tauromachie», trois éditions différentes des «Proverbes» (1864, 1902, 1923) ainsi que diverses planches isolées.

XX^e SIÈCLE

Urs LUTHI (né en 1947)

Treat me like a stranger. 1976

Volume comprenant 16 photographies en couleurs

Inv. E 77/74

Jean OTTH

Transvue I, II, III, IV. 1976

Quatre photographies de video tapes

480 × 605 mm

Acquisition

Inv. E 77/79-82

Bruce NAUMAN

Sans titre. 1970

Cinq photographies en couleurs. 660 × 660 mm

Galerie d'Art, Genève

Inv. E 77/85-89

DONATEURS

Académie internationale de la Céramique

Charlotte D. Adams, Genève

AMAM (Association Musée d'art moderne),
Genève

M^{me} Max Amberger, Genève

Albert Amy, Genève

Atelier de Saint-Prex

Enrico Baj, Italie

Monique Barbier-Müller, Genève

Hoirie Edouard Bauty, Genève

Nelly Briquet-Gross, Genève

M^{me} C. Brogli-Hartmann, Bâle

Nasrine Buri, Genève

Y. Buser, Genève

M^{me} Butignot, Genève

Centre de la gravure, Genève

Nathan Chaikine, Genève

Edmond Chevallay, Genève

Alice Chevallier, Genève

Alix Choisy-Necker, Genève

Maurice Ciana, Genève

† Marc Cramer, Genève

Marie-Louise Dalphin, Genève

Ecole de Médecine, Genève

Amintore Fanfani, Rome

François Fol, Genève

Fondation Jean-Louis Prevost, Genève

Toni Gerber, Berne

Huguette Haissly, Chambésy

Jacques Horneffer, Genève

Institut Battelle, Genève

Institut de Physique, Genève

Rolf Iseli, Berne

Sadrudin Aga Khan, Genève

Enfants Krugier, Genève

Rainer Michael Mason, Genève

Hilly Mendelssohn

Juliette de Montfalcon, Genève

Museum d'histoire naturelle, Genève

Evelyne Neeser, Genève

Famille Neher, Chambésy (Genève)

Parti radical, Genève

† Irène et Vassily Photiades, Lausanne

E. Poncy, Genève

Muguette Poncy, Genève

Luigi Salvi, Italie

Helen Schetty, Genève

Paul Schulé, Genève

Georges Sedlmajer, Genève

† D^r Silvestre, Genève

Sven Stelling-Michaud, Genève

Pierre Terbois, Genève

Suzanne Welti, Genève

Albert Yersin, Lausanne

PUBLICATIONS DU MUSÉE D'ART ET D'HISTOIRE
EN 1977

Genava, n.s., t. XXV, 1977, 326 p., 290 fig.

Le Musée a poursuivi la publication de sa nouvelle série de guides «Images du Musée d'art et d'histoire» par trois nouveaux cahiers illustrés:

Paysages romantiques genevois, par MAURICE PIANZOLA (n° 6)

Microscopes, par MARGARIDA ARCHINARD (n° 9)

Egypte, par C. CASTIONI, D. DEROBERT, R. HARI, J. MULLER-AUBERT et B. STAHL-GUINAND (n° 10)

Le Musée a rédigé et publié les catalogues des expositions temporaires suivantes:

Artistes zurichois, Genève, 1977, 56 p., fig.

Geneviève Asse. L'œuvre gravé. Catalogue raisonné, Genève, 1977, 80 p., fig.

Auto-portrait? Genève, 1977, 84 p., fig.

Willem de Kooning. Sculptures, lithographies, peintures, Genève, 1977, 36 p., pl. en noir et en coul.

Roman Opalka, dessins et peintures, Genève, 1977, 40 p., fig.

Andy Warhol, The American Indian, Genève, 1977, 36 p., fig.

Sculptures par deux, Genève, 1977, 39 p., fig.

Nouvelles acquisitions et dons. 1971-1976, Genève, 1977, 111 p., fig., pl.

Du futurisme au spatialisme. Art italien de la première moitié du XX^e siècle, Milan, 1977, 148 p., fig., pl. en noir et en coul.

Trésors du Musée de Bagdad, Genève, 1977, 212 p., fig., pl. en noir et en coul., plans.

Crédit photographique

Maurice Aeschimann, Genève: fig. 23

Louise Decoppet, Genève: fig. 2 à 5, 11 à 15

Pierre-A. Ferrazzini, Genève: fig. 8 à 10

Claude Mercier, Genève: fig. 25

Musée d'art et d'histoire, Yves Siza, Genève: fig. 1, 6, 7, 16 à 18, 20 à 22, 24

Fred Pillonel, Genève: fig. 27

Christian Poite, Genève: fig. 19

Gérard Zimmermann, Genève: fig. 26