

Zeitschrift: Genava : revue d'histoire de l'art et d'archéologie
Herausgeber: Musée d'art et d'histoire de Genève
Band: 20 (1972)

Rubrik: Acquisitions de l'année 1971

Nutzungsbedingungen

Die ETH-Bibliothek ist die Anbieterin der digitalisierten Zeitschriften auf E-Periodica. Sie besitzt keine Urheberrechte an den Zeitschriften und ist nicht verantwortlich für deren Inhalte. Die Rechte liegen in der Regel bei den Herausgebern beziehungsweise den externen Rechteinhabern. Das Veröffentlichen von Bildern in Print- und Online-Publikationen sowie auf Social Media-Kanälen oder Webseiten ist nur mit vorheriger Genehmigung der Rechteinhaber erlaubt. [Mehr erfahren](#)

Conditions d'utilisation

L'ETH Library est le fournisseur des revues numérisées. Elle ne détient aucun droit d'auteur sur les revues et n'est pas responsable de leur contenu. En règle générale, les droits sont détenus par les éditeurs ou les détenteurs de droits externes. La reproduction d'images dans des publications imprimées ou en ligne ainsi que sur des canaux de médias sociaux ou des sites web n'est autorisée qu'avec l'accord préalable des détenteurs des droits. [En savoir plus](#)

Terms of use

The ETH Library is the provider of the digitised journals. It does not own any copyrights to the journals and is not responsible for their content. The rights usually lie with the publishers or the external rights holders. Publishing images in print and online publications, as well as on social media channels or websites, is only permitted with the prior consent of the rights holders. [Find out more](#)

Download PDF: 06.01.2026

ETH-Bibliothek Zürich, E-Periodica, <https://www.e-periodica.ch>

MUSÉE D'ART ET D'HISTOIRE

Acquisitions de l'année 1971

A. Collections archéologiques et historiques

ANTIQUITÉ

Grèce

20907. Patère en bronze à manche en forme de lion bondissant. Œuvre d'un atelier de bronzier grec, sans doute attique, de la seconde moitié du VI^e siècle. Longueur totale: 48 cm. Cf. *Musées de Genève*, 123, mars 1972, p. 14-15.

Intailles et camées

- 20896-20903. Huit intailles d'époque hellénistique et romaine en pierres diverses: améthyste, cornaline, grenat, jaspe.
20906. Paire de boucles d'oreilles à monture en or, ornées chacune de deux camées superposés: une tête de Méduse et un buste de femme, en onyx sur fond gris. Vers 220 après J.-C.

COLLECTION DES ÉTAINS

- 20.909. Plat pour poissons, ovale. Long. 0,636. Larg. 0,375. Pierre Bourrelrier (1720-1769), Genève.
20.910. Vase en céramique, monture d'étain. H. 0,198. Larg. 0,094. Signé «S. Banchy» ou «S. Ranchy» (?). Style 1900.
20.911. Corbeille à pain ou à fruits. H. 0,070. Long. 0,293. Larg. 0,178. Indéterminé. Style 1900.
20.912. Cuiller à ragoût. Long. 0,230; (avec manche en bois 0,410); Indéterminé. Poinçon «W... d. W», peu lisible. XVIII^e-XIX^e siècle.

- 20.913. Channe à chaîne. H. 0,248. Louis Della Bianca, potier d'étain à Viège, Valais.

Les numéros suivants constituent un don de M. Della Bianca

- 20.914. Une goupille pour charnière d'une channe.
20.915. Exemple de la confection des chaînons d'une chaîne de channe.
20.916. Couvercle d'une channe servant de platine A pour les poinçons des trois générations des potiers d'étains. Della Bianca à Viège.
20.917. Une petite platine avec poinçon et date, Louis Della Bianca 1935.
20.918. Assiette à décor moulé, dite de la Résurrection, faite dans un moule ancien. (Allemagne?). Diam. 0,205.
20.919. Plaquette. Buste de profil du Général Henri Guisan. Haut. 0,090.
20.920. Jouet d'enfant ou bibelot: un singe en ronde-bosse. Haut. 0,048.
20.921. Jouet d'enfant: Un uhlan à cheval. Haut. 0,053.
20.922. Jouet d'enfant: Un uhlan à cheval. Haut. 0,056.
20.923. Jouet d'enfant: Un uhlan à cheval. Haut. 0,056.

B. Beaux Arts

ACQUISITIONS

HUILES

- 1971-8. INCONNU: *Esquisse de paysage*.
1971-105. INCONNU: Attribué à Jens JUEL: *Promeneurs au bord du fossé vert, à l'extérieur des bastions de Chantepoulet et du Cendrier*.
1971-37. AGNI (Antoine MEYER): *L'arbre*.
1971-38. BERETTA, Emilio: *In fondo al mare*.
1971-106. BERGENDI, Pierre: *Composition*.
1971-40. CASTRES, Edouard: *Le restaurateur d'armures*.
1971-34. DUNKI, Rodolphe: *Grand paysage derrière le Salève*.
1971-30. FUSTIER, Géo: *Les toits sous la neige*. 1940.
1971-31. GUERZONI, Stéphanie: *Les poupées*.
1971-3. JAQUET, Alice: *L'île des nudistes*.
1971-2. LECOULTRE, Jean: *La marche à suivre*.
1971-36. LELEUX, Armand: *Moissons dans la campagne genevoise*.
1971-1. LIEGME, Jean-François: *Devant le soleil*. 1969.

- 1971-35. MONNIER, Charles: *L'arbre abattu*. 1970.
1971-18. SAINT-OURS, Jean-Pierre: *Illustration pour le Lévitte d'Ephraïm : Scène d'amour*.
1971-19. SAINT-OURS, Jean-Pierre: *Illustration pour le Lévitte d'Ephraïm : le Lévitte retrouve sa femme chez son beau-père*.
1971-25. SALZMANN, Louis: *Portrait de femme*.
1971-4. VALLOTTON, Félix: *Portrait de la mère de l'artiste*.
1971-5. VALLOTTON, Félix: *Portrait du père de l'artiste*.
1971-6. VALLOTTON, Félix: *La plage de Bellerive à Ouchy*.
1971-7. VALLOTTON, Félix: *Esquisse de paysage : Honfleur*. 1913.
1971-9. VALLOTTON, Félix: *Bouquet*.
1971-10. VALLOTTON, Félix: *Deux femmes nues jouant aux dames*.

GOUACHES, AQUARELLES ET DESSINS

- 1971-22. DE LA RIVE, Pierre-Louis: *Cour de ferme surmontée d'une tour*. Pinceau et lavis d'encre de Chine.
1971-63 à 1971-68. HODLER, Ferdinand: *Etudes pour le portrait de M^{me} Couchet-Duparc*. Mine de plomb.
1971-62. LEENHARDT, Marguerite: *Le théâtre*. 1971. Plume et encre de Chine.
1971-15. LIOTARD, Jean-Etienne, attribué à, ou copie d'après: *Jeune garçon vu de profil à gauche, portant un tricorne sous le bras*. Pierre noire et sanguine, rehauts de craie blanche.
1971-16. LIOTARD-DESPRES, Jean-Michel: *M^{me} Louis Charles Fazy, née Charlotte-Marie Cazenove*. Crayon noir et sanguine, rehauts de craie blanche.
1971-70. SAINT-OURS, Jean-Pierre: *Deux cavaliers, vus de profil à droite*. Sanguine et pierre noire.
1971-71. SAINT-OURS, Jean-Pierre: *Diverses études pour des monnaies révolutionnaires genevoises*. Crayon noir, plume et sépia.
1971-72. SAINT-OURS, Jean-Pierre: *Tête d'homme portant un chapeau*. Plume et pinceau à l'encre brune.
1971-73. SAINT-OURS, Jean-Pierre: *Tête d'homme à demi chauve*. Plume et encre brune.
1971-74. SAINT-OURS, Jean-Pierre: *Tête d'homme, profil à droite*. Plume et encre brune.
1971-75. SAINT-OURS, Jean-Pierre: *Tête d'homme, profil à droite*. Plume et encre brune.
1971-76. SAINT-OURS, Jean-Pierre: *Tête d'homme, profil à gauche*. Plume et pinceau à la sépia.

- 1971-77. SAINT-OURS, Jean-Pierre: *Tête d'homme à demi chauve*. Plume et encre brune.
- 1971-78. SAINT-OURS, Jean-Pierre: *Tête d'homme à lunettes*. Plume et encre brune.
- 1971-79. SAINT-OURS, Jean-Pierre: *Tête d'homme, profil à gauche*. Plume et sépia.
- 1971-80. SAINT-OURS, Jean-Pierre: *Tête d'homme de face*. Plume et encre brune.
- 1971-81. SAINT-OURS, Jean-Pierre: *Tête d'homme, profil à droite*. Plume et encre brune.
- 1971-82. SAINT-OURS, Jean-Pierre: *Tête d'homme, de face*. Plume et pinceau.
- 1971-83. SAINT-OURS, Jean-Pierre: *Tête de femme exprimant la terreur*. Plume et encre brune.
- 1971-84. SAINT-OURS, Jean-Pierre: *Figure allégorique*. Crayon noir, lavis d'encre de Chine.
- 1971-85. SAINT-OURS, Jean-Pierre: *Homme étendu sur un lit, entouré de quatre femmes éplorées*. Crayon noir, pinceau et sépia.
- 1971-86. SAINT-OURS, Jean-Pierre: *Scène antique : assemblée d'hommes*. Crayon noir, plume et sépia.
- 1971-87. SAINT-OURS, Jean-Pierre: *Etude pour « Le triomphe de la Beauté »*. 1780. Crayon noir, plume et encre brune.
- 1971-88. SAINT-OURS, Jean-Pierre: *Femme drapée à l'antique*. Crayon noir, lavis de sépia.
- 1971-89. SAINT-OURS, Jean-Pierre: *Paysage italien boisé*. Crayon noir, lavis de sépia.
- 1971-90. SAINT-OURS, Jean-Pierre: *Femme éplorée, drapée à l'antique, appuyée à une colonne*. Crayon noir, pinceau et sépia.
- 1971-91. SAINT-OURS, Jean-Pierre: *Femme drapée à l'antique, debout et serrant un enfant dans ses bras*. Crayon noir, pinceau et sépia.
- 1971-92. SAINT-OURS, Jean-Pierre: *Homme drapé à l'antique, semblant gravir un obstacle*. Fusain et estompe.
- 1971-93. SAINT-OURS, Jean-Pierre: *Etude pour le portrait du pharmacien Pierre-François Tingry*. Fusain et estompe.
- 1971-94. SAINT-OURS, Jean-Pierre: *Femme étendue à terre, un enfant dans ses bras*. Fusain et estompe.
- 1971-95. SAINT-OURS, Jean-Pierre: *Femme éplorée, un enfant dans ses bras*. Fusain et estompe.
- 1971-96. SAINT-OURS, Jean-Pierre: *Etude de drapé*. Fusain et estompe.
- 1971-97. SAINT-OURS, Jean-Pierre: *Femme assise, drapée à l'antique*. Fusain et estompe.
- 1971-98. SAINT-OURS, Jean-Pierre: *Femme drapée à l'antique, accroupie à terre*. Fusain et estompe.
- 1971-99. SAINT-OURS, Jean-Pierre: *Apollon et son cheval (1781)*. Plume et encre brune.

- 1971-100. SAINT-OURS, Jean-Pierre: *Scène antique: Guerrier avec un cheval*. Crayon noir, plume et encre brune.
1971-101. SAINT-OURS, Jean-Pierre: *Album comprenant divers sujets*. Techniques diverses.
1971-102. SAINT-OURS, Jean-Pierre: *Album comprenant divers sujets*. Techniques diverses.
1971-103. SAINT-OURS, Jean-Pierre: *Apollon sur son cheval*. Crayon noir, pinceau et lavis.
1971-104. SAINT-OURS, Jean-Pierre: *Scène antique. Personnages autour d'une table*. Crayon noir, pinceau et lavis.
1971-69. SCHUBIGER, Léon: *Fleurs*. Mine de plomb.
1971-11. VALLOTTON, Félix: *Roses*. Crayon tendre.

SCULPTURES

- 1971-24. AUBERT, Georges: *Buste de femme*. Bronze.

DONS ET LEGS

HUILES

- 1971-17. INCONNU: *Portrait de Georg von Bock*. Don de M^{me} Cherry Sarasin.
1971-43. BONNAT, Léon-Joseph: *Portrait du docteur Pozzi*. Legs Jean Pozzi.
1971-44. BOUDIN, Eugène: *Le port*. Legs Jean Pozzi.
1971-23. CINGRIA, Alexandre: *Portrait de M^{me} Naville*. Don de M^{me} Gampert-Naville.
1971-12. GEORGE, Jean-Philippe: *La vallée de la Menoge à Mornex*. Don de M. Muller.
1971-13. GEORGE, Jean-Philippe: *Paysage*. Don de M. Muller.
1971-33. GUERZONI, Stéphanie: *Portrait de M^{me} Théodore Stravinsky*. Don de M^{me} Théodore Stravinsky.
1971-20. KNAUS, Ludwig: *L'encaisseur*. 1888. Don de M. Philip Cortay.
1971-42. LEBOURG, Albert-Charles: *Bateau sur la Marne*. Legs Jean Pozzi.
1971-39. VILLALBA: *Femme assise*. 1971. Don de l'artiste.
1971-26. ZOTJAN, Josef: *Composition*. Don de l'artiste à la Ville de Genève, remis au Musée d'art et d'histoire.

GOUACHES, AQUARELLES ET DESSINS

- 1971-56. INCONNU. Ecole française XIX^e siècle: *Femme assise devant une cheminée et lisant un livre*. 1851. Mine de plomb, plume et encre de Chine. Legs Jean Pozzi.

- 1971-57. BOILLY, Louis-Léopold: *Portrait d'un homme âgé*. 1803. Mine de plomb. Legs Jean Pozzi.
- 1971-48. GAVARNI, Paul: *Femme à genoux devant son miroir*. Plume et encre de Chine. Legs Jean Pozzi.
- 1971-49. GAVARNI, Paul: *Deux femmes en conversation*. Plume et encre de Chine. Legs Jean Pozzi.
- 1971-50. GAVARNI, Paul: *La lettre*. Plume et encre de Chine. Legs Jean Pozzi.
- 1971-51. GAVARNI, Paul: *Chemineau*. Fusain et lavis d'encre de Chine. Legs Jean Pozzi.
- 1971-52. GAVARNI, Paul: *Chemineau appuyé à un mur*. Plume et encre de Chine. Legs Jean Pozzi.
- 1971-53. GAVARNI, Paul: *Le talisman*. 1850. Mine de plomb, aquarelle et gouache. Legs Jean Pozzi.
- 1971-54. GAVARNI, Paul: *Espagnole au balcon*. Aquarelle et gouache. Legs Jean Pozzi.
- 1971-55. GAVARNI, Paul: *L'émeraude*. Mine de plomb, aquarelle et gouache. Legs Jean Pozzi.
- 1971-58. HELLEU, Paul-César: *Femme sur un canapé*. Fusain et crayon bleu. Legs Jean Pozzi.
- 1971-45 à 1971-47. INGRES, Jean-Auguste Dominique: *Dessins en vue de la première version du « Vœu de Louis XIII »*. Techniques diverses. Legs Jean Pozzi.
- 1971-60. MAUNOIR: *Grossgletscher près de la cascade de Bétémps*. Mine de plomb. Don du Museum d'histoire naturelle.
- 1971-61. MAUNOIR: *Cascade de Tavanneuse près d'Abondance*. Mine de plomb. Don du Museum d'histoire naturelle.
- 1971-21. MUNIER-ROMILLY, Amélie: *Saint-Jean avec l'aigle et la coupe empoisonnée*. Fusain et estompe. Don de la Bibliothèque publique et universitaire.
- 1971-41. RAPIN, Aimée: *Portrait de M^{lle} Marion Panchaud, future M^{me} Alexis Pittard*. Pastel. Don de M. Pierre-Louis Pittard.
- 1971-69. VIBERT, Pierre-Eugène: *Femme au bord de la rivière*. 1931. Plume et encre de Chine. Legs Jean Pozzi.

SCULPTURES

- 1971-27. BARRAUD, Maurice: *La mère de l'artiste*. Plâtre. Don du docteur Ulysse Vauthier.
- 1971-28. BARRAUD, Maurice: *Portrait du peintre F. Appenzeller*. Plâtre. Don du docteur Ulysse Vauthier.

C. Arts décoratifs

ARGENTERIE

- A.D. 2207. Trois fourchettes et une cuillère. Genève. XVIII^e siècle.
A.D. 2211. Paire de chandeliers. E. P. & D. Lausanne. XVIII^e siècle.
A.D. 2226. Ecuelle à oreilles. Georges Berger. Genève. XVIII^e siècle.
A.D. 2227. Douze couteaux. Vermeil et nacre. (Dans leur écrin). France 1820.
A.D. 2237. Paire de chandeliers. Etienne Terroux. Genève. XVIII^e siècle.
A.D. 2233. Plat rond. C.L.D. Lausanne. XVIII^e siècle.

VERRERIE

- A.D. 2168. Deux fausses-intailles. Verre moulé. XVIII^e siècle.
A.D. 2169. Verre. Cristallo-cérame. Epoque Charles X.
A.D. 2201. Petite bouteille. Verre soufflé. XVIII^e siècle.
A.D. 2198. Flacon. Verre doublé et gravé. Gallé.
A.D. 2208. Dix verres à patte. Moulés. Lalique.

EMAUX ET MINIATURES

- A.D. 2167. Portrait J. J. De Gault. Email. Par Gacon. Fin XVIII^e siècle.
A.D. 2197. Portrait M^{me} d'Epinay. Par L. Comte. Début XIX^e siècle.
A.D. 2199. Portrait F. L. Duval, enfant. Dessin. Par Massot. Fin XVIII^e siècle.
A.D. 2200. Portrait de J. L. Duval, enfant. Dessin. Par Massot. Fin XVIII^e siècle.
A.D. 2203-2205. Emaux d'essai. Par M. Feuillat.
A.D. 2209. Portrait d'homme. Crayon et sanguine. Ecole de Liotard.
A.D. 2210. Boîte. Or et émail. I. G. Rémond. Genève. Fin XVIII^e siècle.
A.D. 2224. Tabatière. Or et émail. I. G. Rémond & Cie. Genève. Vers 1800.
A.D. 2225. Tabatière. Or et émail. I. G. Rémond. Genève. Fin XVIII^e siècle.
A.D. 2228. Portrait de J. J. M. Galland. Dessin colorié. Genève. XIX^e siècle.
A.D. 2229. Portrait de S. Galland. Dessin colorié. Genève. XIX^e siècle.

HORLOGERIE

- A.D. 2236. Tabatière à oiseau chantant. Or et émail. Frères Rochat. Genève. XIX^e siècle.
A.D. 2195. Montre « tête de mort ». Argent. Vers 1650.
A.D. 2235. Pendule lyre. Bronze doré et marbre. Epoque Louis XVI. Paris.
A.D. 2234. Tabatière à automate. Or et émail. Genève. Vers 1810.

BRONZE ET MÉTAUX

- A.D. 2196. Paire de chandeliers. Bronze doré. Epoque Louis XV. Paris.
A.D. 2206. Lanterne. Laiton. XIX^e siècle.
A.D. 2190. Lanterne. Laiton. XIX^e siècle.
A.D. 2191. Lanterne. Laiton. XIX^e siècle.
A.D. 2194. Tampon-buvard. Etain. 1900.
A.D. 2231. Vase. Bronze patiné. Par Joseph Chéret. 1900.
A.D. 2232. Sucrier. Etain. Lacombe. Lausanne. Vers 1820.

DIVERS

- A.D. 2230. Rabot. Bois sculpté. Daté 1683.

DONS

- A.D. 2192. Petite poupée et son trousseau. XIX^e siècle. Don de Spengler.
A.D. 2193. Grande poupée et son trousseau. XIX^e siècle. Don de Spengler.
A.D. 2212. Petite boîte. Or et émail. XIX^e siècle. Don Pozzi.
A.D. 2213. Etui à cire. Or et émail. XIX^e siècle. Don Pozzi.
A.D. 2214. Tabatière. Or et émail. Genève. XIX^e siècle. Don Pozzi.
A.D. 2215. Tabatière. Or et émail. I. G. Rémond. Genève. XIX^e siècle. Don Pozzi.
A.D. 2216. Tabatière. Or et émail. Genève. XIX^e siècle. Don Pozzi.
A.D. 2217. Tabatière. Or et émail. Genève. XIX^e siècle. Don Pozzi.
A.D. 2218. Montre. Or, émail et perles. Vers 1800. Don Pozzi.
A.D. 2219. Montre. Or, émail et perles. Paris 1780. Don Pozzi.
A.D. 2220. Montre. Or et émail. Paris. Vers 1830. Don Pozzi.
A.D. 2221. Montre. Or et émail. Paris. Vers 1830. Don Pozzi.
A.D. 2222. Montre. Cuivre doré et émail. Genève. 1870. Don Pozzi.
A.D. 2223. Montre. Or et émail. Genève. Vers 1800. Don Pozzi.

D. Cabinet des estampes

DONS DES ARTISTES

- E 71/343. BORDONI, Fernando: *Pneumimagine* n° 2, 1971, pression automobile.
E 71/123. CAMESI, Gianfredo: *Constat situation existante* v, 1969, sérigraphie en couleurs.
E 71/124. CAMESI, Gianfredo: *Constat situation existante* IV, 1969, sérigraphie en couleurs.

- E 71/125. CAMESI, Gianfredo: *Constat situation existante* III, 1969, sérigraphie en couleurs.
- E 71/126. CAMESI, Gianfredo: *Constat situation existante* III, 1969, sérigraphie en couleurs.
- E 71/127. CAMESI, Gianfredo: *Constat situation existante* II, 1969, sérigraphie en couleurs.
- E 71/128. CAMESI, Gianfredo: *Constat situation existante* I, 1969, sérigraphie en couleurs.
- E 71/178. ISELI, Rolf: *Beschlagfuss*, 1971, lithographie.
- E 71/47. LUGINBÜHL, Bernard: *Kleine Fliegenmutter*, 1967/70, burin.
- E 71/179. RAETZ, Markus: *Ohne Titel*, 1970, eau-forte.
- E 71/413. RAETZ, Markus: *Zum Kopfschütteln*, 1971, eau-forte.
- E 71/414. RAETZ, Markus: *Zungenflug*, 1971, eau-forte.
- E 71/415. RAETZ, Markus: *Das Neue Jahr*, 1971, eau-forte.
- E 71/181. STENQVIST, Nils: *Mikrokosmos* XIII, 1968, linogravure en couleurs.
- E 71/22. TERBOIS, Pierre: *Sans titre*, 1970, sérigraphie en couleurs.
- E 71/23. TERBOIS, Pierre: *Sans titre*, 1970, sérigraphie en couleurs.
- E 71/24. TERBOIS, Pierre: *Sans titre*, 1970, sérigraphie en couleurs.
- E 71/25. TERBOIS, Pierre: *Sans titre*, 1970, sérigraphie en couleurs.
- E 71/26. TERBOIS, Pierre: *Sans titre*, 1970, sérigraphie en couleurs.
- E 71/133. TERBOIS, Pierre: *Sans titre*, 1971, sérigraphie en couleurs.
- E 71/134. TERBOIS, Pierre: *Sans titre*, 1971, sérigraphie en couleurs.
- E 71/136. TERBOIS, Pierre: *Sans titre*, 1971, sérigraphie en couleurs.
- E 71/137. TERBOIS, Pierre: *Sans titre*, 1971, sérigraphie en couleurs.
- E 71/138. TERBOIS, Pierre: *Sans titre*, 1971, sérigraphie en couleurs.
- E 71/139. TERBOIS, Pierre: *Sans titre*, 1971, sérigraphie en couleurs.
- E 71/177. URBAN, Janos: *Etoiles... Etoiles*, 1971, sérigraphie en couleurs.

DONS DU CENTRE DE LA GRAVURE

- E 71/293. AGNI: *Sans titre*, 1971, lithographie en couleurs.
- E 71/294. AGNI: *Sans titre*, 1971, lithographie.
- E 71/295. AGNI: *Sans titre*, 1971, lithographie.
- E 71/296. AGNI: *Sans titre*, 1971, lithographie.
- E 71/297. AGNI: *Sans titre*, 1971, lithographie.
- E 71/298. AGNI: *Sans titre*, 1971, lithographie.
- E 71/107. ANDRE, Serge: *Vision hallucinogène 1*, 1971, eau-forte en couleurs.
- E 71/108. ANDRE, Serge: *Bain de mer*, 1971, eau-forte et pointe sèche.
- E 71/109. ANDRE, Serge: *Vision hallucinogène 2*, 1971, eau-forte et aquarelle.
- E 71/110. ANDRE, Serge: *Dialogue*, 1971, eau-forte et pointe sèche.

- E 71/111. ANDRE, Serge: *Le jardin*, 1971, eau-forte et aquatinte en couleurs.
E 71/112. ANDRE, Serge: *Autoportrait*, 1971, eau-forte, pointe sèche et aquatinte.
E 71/113. ANDRE, Serge: *La clairière*, 1971, eau-forte en couleurs.
E 71/122. ARMAN, Augustin-Fernandez: *Violon*, lithographie.
E 71/18. BERGEAUD, Georges: *Sans titre*, 1970, lithographie.
E 71/19. BERGEAUD, Georges: *Sans titre*, 1970, lithographie.
E 71/20. BERGEAUD, Georges: *Sans titre*, 1970, lithographie.
E 71/21. BERGEAUD, Georges: *Sans titre*, 1970, lithographie.
E 71/114. BUGYIL, Ferenc: *Journal de Goethe 1*, 1970, eau-forte et aquatinte, négatif.
E 71/115. BUGYIL, Ferenc: *Le rêve*, 1970, eau-forte et aquatinte, négatif.
E 71/116. BUGYIL, Ferenc: *Journal de Goethe 1*, 1970, eau-forte, pointe sèche et aquatinte.
E 71/117. BUGYIL, Ferenc: *Retour d'Ulysse*, 1970, eau-forte, pointe sèche et aquatinte.
E 71/118. BUGYIL, Ferenc: *Variation*, 1970, eau-forte, pointe sèche et aquatinte.
E 71/119. BUGYIL, Ferenc: *La police*, 1970, eau-forte et pointe sèche.
E 71/120. BUGYIL, Ferenc: *Danse russe*, 1970, eau-forte et pointe sèche.
E 71/121. BUGYIL, Ferenc: *Vie familiale*, 1970, eau-forte et pointe sèche.
E 71/238. BUGYIL, Ferenc: *Rock salt*, 1970, eau-forte et aquatinte.
E 71/239. BUGYIL, Ferenc: *Les chattes*, 1970, eau-forte et aquatinte.
E 71/240. BUGYIL, Ferenc: *If ladies were...* 1970, eau-forte et aquatinte.
E 71/241. BUGYIL, Ferenc: *Sans titre*, 1970, eau-forte et pointe sèche.
E 71/242. BUGYIL, Ferenc: *Sans titre*, 1970, eau-forte et pointe sèche.
E 71/243. BUGYIL, Ferenc: *Sans titre*, 1970, eau-forte, aquatinte et pointe sèche.
E 71/244. BUGYIL, Ferenc: *Sans titre*, 1971, eau-forte et pointe sèche.
E 71/245. BUGYIL, Ferenc: *Sphynx*, 1971, eau-forte et aquatinte.
E 71/246. BUGYIL, Ferenc: *Sans titre*, 1971, eau-forte et aquatinte.
E 71/247. BUGYIL, Ferenc: *Sans titre*, 1971, eau-forte et aquatinte en couleurs.
E 71/39. CASTILLO, Jorge: *La puce et le caméléon*, 1968, eau-forte.
E 71/40. CASTILLO, Jorge: *Le chapeau*, 1969, eau-forte.
E 71/41. CASTILLO, Jorge: *La petite bête*, 1970, eau-forte.
E 71/42. CASTILLO, Jorge: *Le chat à l'intérieur*, 1970, eau-forte.
E 71/43. CASTILLO, Jorge: *Les liens de la chair*, 1970, eau-forte en couleurs.
E 71/44. CASTILLO, Jorge: *Le souffleur*, 1970, eau-forte.
E 71/45. CASTILLO, Jorge: *La femme dépendue*, 1970, eau-forte.
E 71/46. CASTILLO, Jorge: *Le taureau*, 1970, eau-forte.
E 71/182. CASTILLO, Jorge: *La porte ouverte*, 1969, eau-forte.
E 71/183. CASTILLO, Jorge: *L'alchimiste*, 1970, eau-forte en couleurs.
E 71/184. CASTILLO, Jorge: *Le rêve d'un homme*, 1970, eau-forte en couleurs.

- E 71/185. CASTILLO, Jorge: *Attachés à la terre*, 1970, eau-forte en couleurs.
E 71/186. CASTILLO, Jorge: *Le jeu d'Olga*, 1968, eau-forte.
E 71/187. CASTILLO, Jorge: *Les portraits*, 1968, eau-forte.
E 71/188. CASTILLO, Jorge: *Tout en haut*, 1969, eau-forte et aquatinte en couleurs.
E 71/189. CASTILLO, Jorge: *A deux*, 1969, eau-forte en couleurs.
E 71/190. CASTILLO, Jorge: *Nocturne*, 1971, eau-forte et aquatinte en couleurs.
E 71/191. CASTILLO, Jorge: *En manœuvre*, 1969, lithographie.
E 71/192. CASTILLO, Jorge: *Danse nocturne*, 1970, lithographie.
E 71/205. CASTILLO, Jorge: *Le Turc*, 1968, eau-forte, pointe sèche et aquatinte.
E 71/206. CASTILLO, Jorge: *Narcisse*, 1968, eau-forte.
E 71/207. CASTILLO, Jorge: *Délire*, 1968, eau-forte.
E 71/208. CASTILLO, Jorge: *Les envahisseurs*, 1968, eau-forte sans encrage et gaufrage.
E 71/209. CASTILLO, Jorge: *La rêveuse à l'iguane*, 1968, eau-forte.
E 71/210. CASTILLO, Jorge: *Santé*, 1969, eau-forte.
E 71/299. COOK, Catherine: *Sans titre*, 1971, eau-forte en couleurs.
E 71/300. COOK, Catherine: *Sans titre*, 1971, eau-forte en couleurs.
E 71/301. COOK, Catherine: *Sans titre*, 1971, eau-forte et aquatinte.
E 71/302. COOK, Catherine: *Sans titre*, 1971, eau-forte et aquatinte.
E 71/303. COOK, Catherine: *Sans titre*, 1971, aquatinte en couleurs.
E 71/304. COOK, Catherine: *Sans titre*, 1971, eau-forte et aquatinte en couleurs.
E 71/89. DETYNIECKI, Mieczslaw: *Sans titre*, 1971, eau-forte et aquatinte en couleurs.
E 71/90. DETYNIECKI, Mieczslaw: *Le petit déjeuner*, 1971, eau-forte et aquatinte en couleurs.
E 71/91. DETYNIECKI, Mieczslaw: *Le choix*, 1971, lithographie.
E 71/92. DETYNIECKI, Mieczslaw: *Une belle soirée inoubliable*, 1971, lithographie.
E 71/359. GIORGI, Paolo: *Sans titre*, 1970, eau-forte.
E 71/360. GIORGI, Paolo: *Sans titre*, 1970, eau-forte.
E 71/361. GIORGI, Paolo: *Sans titre*, 1970, eau-forte.
E 71/362. GIORGI, Paolo: *Sans titre*, 1970, eau-forte.
E 71/363. GIORGI, Paolo: *Sans titre*, 1970, eau-forte.
E 71/364. GIORGI, Paolo: *Sans titre*, 1970, eau-forte.
E 71/258. GRISEL, Claudine: *Sans titre*, 1971, eau-forte et aquatinte.
E 71/259. GRISEL, Claudine: *Sans titre*, 1971, eau-forte et aquatinte.
E 71/260. GRISEL, Claudine: *Sans titre*, 1971, eau-forte.
E 71/261. GRISEL, Claudine: *Sans titre*, 1971, eau-forte et aquatinte.
E 71/9. GUERRY, Jean-Daniel: *Sans titre*, 1970, eau-forte.
E 71/10. GUERRY, Jean-Daniel: *Sans titre*, 1970, lithographie.
E 71/11. GUERRY, Jean-Daniel: *Sans titre*, 1970, lithographie.

- E 71/248. HINAEKIAN, Peggy: *Promesse*, 1971, eau-forte.
E 71/249. HINAEKIAN, Peggy: *Rêve*, 1971, eau-forte et aquatinte.
E 71/250. HINAEKIAN, Peggy: *Rêverie*, 1971, eau-forte et aquatinte.
E 71/251. HINAEKIAN, Peggy: *Repos*, 1971, eau-forte et aquatinte.
E 71/252. HINAEKIAN, Peggy: *Emotion*, 1971, eau-forte.
E 71/253. HINAEKIAN, Peggy: *Amante*, 1971, eau-forte.
E 71/6. JACQUELINE, Geneviève: *La fenêtre noire*, 1971, eau-forte et aquatinte.
E 71/7. JACQUELINE, Geneviève: *Nuit dans le train*, 1971, eau-forte et aquatinte en couleurs.
E 71/8. JACQUELINE, Geneviève: *Urgüp*, 1971, eau-forte et aquatinte.
E 71/80. KARIL: *Sans titre*, 1971, eau-forte et aquatinte.
E 71/81. KARIL: *Sans titre*, 1971, eau-forte.
E 71/82. KARIL: *Albert*, 1971, eau-forte.
E 71/83. KARIL: *Albert Dream*, 1971, eau-forte.
E 71/84. KARIL: *Sans titre*, 1971, eau-forte.
E 71/85. KARIL: *Recognition*, 1971, eau-forte et aquatinte.
E 71/86. KARIL: *Sans titre*, 1971, eau-forte.
E 71/87. KARIL: *Herald*, 1971, eau-forte.
E 71/88. KARIL: *If Alfred*, 1971, eau-forte.
E 71/256. KUNZ, Simone: *Sous-bois*, 1971, lithographie en couleurs.
E 71/257. KUNZ, Simone: *Sous-bois*, 1971, lithographie en couleurs.
E 71/78. LADNIEWSKA, Wanda: *Sans titre*, 1971, eau-forte et aquatinte.
E 71/79. LADNIEWSKA, Wanda: *Sans titre*, 1971, eau-forte et aquatinte.
E 71/263. LEMMY: *Genève-Kappa Series I*, lithographie.
E 71/264. LEMMY: *Genève-Kappa Series I-A*, lithographie en couleurs.
E 71/265. LEMMY: *Genève-Kappa Series I-B*, lithographie en couleurs.
E 71/266. LEMMY: *Genève-Kappa Series I-C*, lithographie en couleurs.
E 71/267. LEMMY: *Genève-Omega Series I*, lithographie.
E 71/268. LEMMY: *Genève-Omega Series I-A*, lithographie en couleurs.
E 71/269. LEMMY: *Genève-Omega Series I-B*, lithographie en couleurs.
E 71/270. LEMMY: *Genève-Omega Series II*, lithographie.
E 71/271. LEMMY: *Genève-Omega Series III*, lithographie.
E 71/272. LEMMY: *Genève-Omega Series IV*, lithographie.
E 71/273. LEMMY: *Genève-Omega Series V*, lithographie.
E 71/274. LEMMY: *Genève-Sigma Series I*, lithographie.
E 71/275. LEMMY: *Genève-Zita Series I*, lithographie.
E 71/276. LEMMY: *Genève-Gamma Series I*, lithographie.
E 71/277. LEMMY: *Genève-Alpha Series I*, lithographie.
E 71/93. LUSSIER, Paul: *Portrait de famille dans un paysage*, 1970, lithographie.
E 71/94. LUSSIER, Paul: *Ménopauses en folie*, 1970, lithographie en couleurs.

- E 71/95. LUSSIER, Paul: *Sans titre pour la Suisse*, 1970, Lithographie en couleurs.
- E 71/96. LUSSIER, Paul: *L'autobuste portrait*, 1970, lithographie en couleurs.
- E 71/97. LUSSIER, Paul: *La maison du fou de Sainte-Pétronille par un beau jour de tempête*, 1970, lithographie en couleurs.
- E 71/98. LUSSIER, Paul: *Paysage grandeur nature*, 1971, lithographie en couleurs.
- E 71/99. LUSSIER, Paul: *Chta va ben dit que ça srest ben l'feu*, 1971, lithographie en couleurs.
- E 71/100. LUSSIER, Paul: *Sans titre*, 1971, lithographie en couleurs.
- E 71/101. LUSSIER, Paul: *Sans titre*, 1971, lithographie en couleurs.
- E 71/102. LUSSIER, Paul: *Sans titre*, 1971, lithographie.
- E 71/103. LUSSIER, Paul: *Fra physotechnification de Marie au ciel*, lithographie en couleurs.
- E 71/357. MARCACCI, Henri: *Sans titre*, 1970, eau-forte.
- E 71/358. MARCACCI, Henri: *Sans titre*, 1971, eau-forte.
- E 71/262. MAZLIAH, Gilbert: *Sans titre*, 1971, sérigraphie en couleurs.
- E 71/12. MERIANS, Hanna: *Sans titre*, 1970, eau-forte et aquatinte en couleurs.
- E 71/13. MERIANS, Hanna: *Image de sang*, 1970, eau-forte et aquatinte en couleurs.
- E 71/14. MERIANS, Hanna: *Afrique en guerre*, 1970, eau-forte et aquatinte en couleurs.
- E 71/15. MERIANS, Hanna: *Sans titre*, 1971, eau-forte et aquatinte en couleurs.
- E 71/16. MERIANS, Hanna: *Sans titre*, 1971, eau-forte et aquatinte en couleurs.
- E 71/17. MERIANS, Hanna: *Sans titre*, 1971, lithographie en couleurs.
- E 71/106. MERIANS, Hanna: *Sans titre*, 1971, lithographie.
- E 71/254. MERIANS, Hanna: *Sans titre*, 1971, lithographie en couleurs.
- E 71/255. MERIANS, Hanna: *Sans titre*, 1971, eau-forte en couleurs.
- E 71/278. PAGNI, Riccardo: *Mio nonno era un borghese*, 1971, eau-forte et aquatinte en couleurs.
- E 71/279. PAGNI, Riccardo: *Souvenir*, 1971, eau-forte.
- E 71/280. PAGNI, Riccardo: *Nuda*, 1971, eau-forte en couleurs.
- E 71/281. PAGNI, Riccardo: *Gallotauro*, 1971, eau-forte en couleurs.
- E 71/282. PAGNI, Riccardo: *L'oiacolo*, 1971, eau-forte.
- E 71/283. PAGNI, Riccardo: *La divoratrice*, 1971, eau-forte en couleurs.
- E 71/284. PAGNI, Riccardo: *Bacio di lesbia*, 1971, eau-forte.
- E 71/285. PAGNI, Riccardo: *Eva e Adamo*, 1971, eau-forte et aquatinte.
- E 71/286. PAGNI, Riccardo: *Momenti privati*, 1971, eau-forte.
- E 71/287. PAGNI, Riccardo: *Armonia*, 1971, eau-forte en couleurs.
- E 71/288. PAGNI, Riccardo: *Indiscrezione*, 1971, eau-forte en couleurs et gaufrage.
- E 71/289. PAGNI, Riccardo: *D'una*, 1971, eau-forte.
- E 71/290. PAGNI, Riccardo: *Si spogli*, 1971, eau-forte en couleurs.

- E 71/291. PAGNI, Riccardo: *Dittatori à l'ingrosso*, 1971, eau-forte et aquatinte.
E 71/292. PAGNI, Riccardo: *Faust*, 1971, eau-forte.
E 71/5. SCHNEIDER, Magdalena: *La menace passerait*, 1970, lithographie en couleurs.
E 71/104. SCHNEIDER, Magdalena: *Violence*, 1971, lithographie.
E 71/105. SCHNEIDER, Magdalena: *Nouvelle vague*, 1971, lithographie.
E 71/230. SCHNEIDER, Magdalena: *Ergoteur*, 1971, lithographie en couleurs.
E 71/231. SCHNEIDER, Magdalena: *Votre âme est un paysage choisi*, 1971, lithographie en couleurs.
E 71/232. SCHNEIDER, Magdalena: *Religieux*, 1971, lithographie en couleurs.
E 71/233. SCHNEIDER, Magdalena: *Mercantile*, 1971, lithographie en couleurs.
E 71/234. SCHNEIDER, Magdalena: *Ambitieux*, 1971, lithographie.
E 71/235. SCHNEIDER, Magdalena: *Intègre*, 1971, lithographie en couleurs.
E 71/236. SCHNEIDER, Magdalena: *Décent*, 1971, lithographie en couleurs.
E 71/237. SCHNEIDER, Magdalena: *Inventif*, 1971, lithographie.
E 71/351. SECUNDA, Arthur: *Three running figures*, 1971, lithographie en couleurs.
E 71/352. SECUNDA, Arthur: *Night figure*, 1971, lithographie en couleurs.
E 71/353. SECUNDA, Arthur: *Pajaro*, 1971, lithographie.
E 71/354. SECUNDA, Arthur: *Ignorant bliss*, 1971, lithographie.
E 71/315. STARCZEWSKI, Antoni: *Sans titre*, 1971, linogravure sans couleur, gaufrage.
E 71/316. STARCZEWSKI, Antoni: *Sans titre*, 1971, linogravure sans couleur, gaufrage.
E 71/317. STARCZEWSKI, Antoni: *Sans titre*, 1971, linogravure sans couleur, gaufrage.
E 71/318. STARCZEWSKI, Antoni: *Sans titre*, 1971, linogravure.
E 71/319. STARCZEWSKI, Antoni: *Sans titre*, 1971, linogravure.
E 71/320. STARCZEWSKI, Antoni: *Sans titre*, 1971, linogravure.
E 71/305. VIDAL, Jorge: *Sans titre*, 1971, eau-forte et aquatinte en couleurs.
E 71/306. VIDAL, Jorge: *Sans titre*, 1971, eau-forte et aquatinte en couleurs.
E 71/307. VIDAL, Jorge: *Sans titre*, 1971, eau-forte et aquatinte en couleurs.
E 71/308. VIDAL, Jorge: *Sans titre*, 1971, eau-forte et aquatinte en couleurs.
E 71/309. VIDAL, Jorge: *Sans titre*, 1971, eau-forte en couleurs, gaufrage.
E 71/310. VIDAL, Jorge: *Sans titre*, 1971, eau-forte et aquatinte.
E 71/311. VIDAL, Jorge: *Sans titre*, 1971, eau-forte et aquatinte en couleurs.
E 71/312. VIDAL, Jorge: *Sans titre*, 1971, aquatinte en couleurs.
E 71/313. VIDAL, Jorge: *Sans titre*, 1971, aquatinte en couleurs, gaufrage.
E 71/314. VIDAL, Jorge: *Sans titre*, 1971, eau-forte et aquatinte en couleurs.
E 71/211. WYSS, Franz Anatol: *Kyborg A*, 1971, eau-forte.
E 71/212. WYSS, Franz Anatol: *Kyborg B*, 1971, eau-forte.

- E 71/213. WYSS, Franz Anatol: *Kyborg C*, 1971, eau-forte.
E 71/214. WYSS, Franz Anatol: *Kyborg D*, 1971, eau-forte.
E 71/215. WYSS, Franz Anatol: *Kyborg E*, 1971, eau-forte.
E 71/216. WYSS, Franz Anatol: *Kyborg F*, 1971, eau-forte.
E 71/217. WYSS, Franz Anatol: *Kyborg G*, 1971, eau-forte.
E 71/218. WYSS, Franz Anatol: *Kyborg H*, 1971, eau-forte.
E 71/219. WYSS, Franz Anatol: *Kyborg I*, 1971, eau-forte.
E 71/220. WYSS, Franz Anatol: *Kyborg K*, 1971, eau-forte.
E 71/221. WYSS, Franz Anatol: *Kyborg L*, 1971, eau-forte.
E 71/222. WYSS, Franz Anatol: *Landschaft A*, 1971, eau-forte.
E 71/223. WYSS, Franz Anatol: *Landschaft B*, 1971, eau-forte.
E 71/224. WYSS, Franz Anatol: *Landschaft C*, 1971, eau-forte.
E 71/225. WYSS, Franz Anatol: *Das Ziel*, 1971, eau-forte.
E 71/226. WYSS, Franz Anatol: *Automat*, 1971, eau-forte.
E 71/227. WYSS, Franz Anatol: *Landschaft*, 1971, eau-forte.

DONS DE PARTICULIERS

- E 71/418. ASSE, Geneviève: *Sans titre*, lithographie en couleurs. CNAC, Paris.
E 71/424. BARRAUD, Aurèle: *Autoportrait*, 1929, eau-forte. Musée d'art et d'histoire, Genève.
E 71/417. BEAUDIN, André Gustave: *Sans titre*, 1970. Lithographie en couleurs. CNAC, Paris.
E 71/75. COURTIN, Pierre: *Sans titre*, pointe sèche et aquatinte. Galerie D. Bénador, Genève.
E 71/426. DADO: *Sans titre*, 1968, lithographie. CNAC, Paris.
E 71/1. DELAY, Alexandre: *Couple d'avril*, 1970, burin en couleurs. Galerie Engelberts, Genève.
E 71/2. DELAY, Alexandre: *Personnage de passion*, 1970, burin en couleurs. Galerie Engelberts, Genève.
E 71/3. DELAY, Alexandre: *Personnage d'espérance*, 1970, burin en couleurs. Galerie Engelberts, Genève.
E 71/4. DELAY, Alexandre: *L'herbe haute*, 1970, burin en couleurs. Galerie Engelberts, Genève.
E 71/145. ERNST, Max: *Fruits défendus*, 1968, lithographie en couleurs. M. Pierre Chave, Vence.
E 71/419. GODEFROY, François: *John Malcolm*, eau-forte. Vieux-Genève.
E 71/35. HODLER, Ferdinand: *Portrait de jeune fille*, lithographie, Loosli n° 13. Musée d'art et d'histoire, Genève.
E 71/36. HODLER, Ferdinand: *Madame Hodler de profil*, lithographie, Loosli n° 14. Musée d'art et d'histoire, Genève.

- E 71/37. HODLER, Ferdinand: *Jeune fille nue marchant*, profil gauche, lithographie. Loosli n° 15. Musée d'art et d'histoire, Genève.
- E 71/38. HODLER, Ferdinand: *Figure isolée*, le regard perdu dans l'infini. Loosli n° 16. Musée d'art et d'histoire, Genève.
- E 71/368. HOUPPLAIN, Jacques: *Sans titre*, eau-forte. Musée d'art et d'histoire, Genève.
- E 71/416. JOHANSSON, Albert: *Sans titre*, 1967, lithographie. Galerie Bonnier, Genève.
- E 71/367. LIENGME, Jean-François: *Sans titre*, eau-forte. Musée d'art et d'histoire, Genève.
- E 71/330. LOHSE, Richard Paul: *Vier Farbrythmen*, 1970, sérigraphie en couleurs. Galerie Zodiaque, Genève.
- E 71/331. LOHSE, Richard Paul: *Vier Farbrythmen*, 1970, sérigraphie en couleurs. Galerie Zodiaque, Genève.
- E 71/332. LOHSE, Richard Paul: *Verschränktes grünes Kreuz*, 1971, sérigraphie en couleurs. Galerie Zodiaque, Genève.
- E 71/56. LUGINBÜHL, Bernhard: *Stier*, 1954, xylographie. Galerie Renée Ziegler, Zurich.
- E 71/394. LUGINBÜHL, Bernhard: *Kleiner Zyklus I*, 1968, burin, état définitif. Galerie Renée Ziegler, Zurich.
- E 71/135. PICASSO, Pablo: *Affiche*. Université de Genève, lithographie. M. Fred. A. Picard.
- E 71/407. REBEYROLLE, Paul: *Sans titre*, lithographie en couleurs. Anonyme.
- E 71/349. RUNACHER, Suzanne: *Affiche Galerie im Zielempl*, 1970, eau-forte en couleurs. Galerie im Zielempl, Olten.
- E 71/355. SAINT-PHALLE, Niki de: *Tu es mon dragon*, 1968, sérigraphie en couleurs. Galerie Iolas, Genève.
- E 71/425. TELEMAQUE, Hervé: *Sans titre*, 1964, lithographie en couleurs. Galerie Krugier & Cie, Genève.
- E 71/34. VAN MUYDEN, Ewert Louis: *Sans titre*, 1890, eau-forte. Vieux-Genève.
- E 71/74. VALLOTTON, Félix: *La mère de l'artiste dormant*, de face, 1887, eau-forte. Musée d'art et d'histoire.
- E 71/77. Donation Hoirie Léon Picot. Collection d'environ 4000 gravures.
- E 71/132. Donation Pozzi, 30 gravures.

ACQUISITIONS DE GRAVURES ANCIENNES

- E 71/140. BERNARD, Emile: *La lessive*, 1888, xylographie.
- E 71/149. BONNARD, Pierre: *Affiche « L'estampe et l'affiche »*, lithographie.

- E 71/150. BRUEGHEL Der Ac., Pieter: *Paysage alpestre traversé d'une vallée profonde*, eau-forte et burin, 1555.
- E 71/151. CALLOT, Jacques: *Portrait de François de Médicis*, 1614, eau-forte, Lieure 121/I (V. II).
- E 71/152. CALLOT, Jacques: *Le Massacre des innocents*, 2^e planche, 2/2, Nancy 1621, eau-forte, Lieure 427/I (V. II).
- E 71/420. CALLOT, Jacques: *Le défilé à pied ou L'entrée de son Altesse à pied*, eau-forte, Lieure 583 II/II.
- E 71/421. CALLOT, Jacques: *Entrée de Mgr Henry de Lorraine*, 4^e fragment, eau-forte, Lieure 586 II/IV.
- E 71/422. CALLOT, Jacques: *Entrée de Mgr Henry de Lorraine*, 6^e fragment, eau-forte, Lieure 58 I/IV.
- E 71/423. CALLOT, Jacques: *Les tableaux de Rome*, 30 eaux-fortes dont 1 frontispice, toutes les pièces sont en 1^{er} état sauf le frontispice en 2^e état, Lieure 16-45 I/III ou II.
- E 71/153. Canale, Antonio: *Les deux piliers en ruine*, eau-forte, de V. 25, (1741-1742? Pallucchini).
- E 71/142. DENIS, Maurice: *Nymphes couronnées de pâquerettes*, 1899, lithographie.
- E 71/154. GOLTZIUS, Hendrick, *Le jugement de Midas*, 1590, burin.
- E 71/143. REDON, Odilon: *Mauvaise gloire*, 1886, eau-forte.
- E 71/369. TIEPOLO, Gian Domenico: *Le chemin de croix (Via Crucis)*, 1^{er} état, 1748, suite de 14 eaux-fortes, plus un titre et une dédicace.
- E 71/371-393. VALLOTTON, Félix: *Crimes et châtiments*, 23 lithographies en couleurs de l'« Assiette au beurre ».
- E 71/33. VAN MUYDEN, Ewert Louis: *Portrait*, 1900, eau-forte rehaussée, dédicacée à M. Vallotton.

ACQUISITIONS DE GRAVURES MODERNES

- E 71/327. AGAM: *Sans titre*, sérigraphie en couleurs.
- E 71/228a. APOLLONIO, Marina: *Situation I*, sérigraphie, planche 1/10 de l'Album, Editions Duo d'Art S.A., Genève, 1971.
- E 71/175. ARMLEDER, John Michael: *Museum serie*, n° 12 A « with adhesive blue sky », 1971, offset et sérigraphie.
- E 71/345. AUGSBURGER, Jean-Edouard, *Sans titre*, 1969, gaufrage.
- E 71/346. AUGSBURGER, Jean-Edouard, *Sans titre*, 1969, gaufrage.
- E 71/228b. BAIER, Jean: *Situation I*, sérigraphie en couleurs, planche 2/10 de l'Album, Editions Duo d'Art S.A., Genève, 1971.
- E 71/228d. BILL, Jakob: *Situation*, sérigraphie en couleurs, planche 4/10 de l'Album, Editions Duo d'Art S.A., Genève, 1971.

- E 71/228c. BÖHM, Harmut: *Situation I*, sérigraphie, planche 3/10 de l'Album, Editions Duo d'Art S.A., Genève, 1971.
- E 71/161. BORDONI, Fernando: *Pneumimmagine n° 1*, 1971, pression automobile.
- E 71/163. BOUCHARDY, Jean-Michel: *Tobie, deuxième nuit*, 1971, aquatinte.
- E 71/162. BUCHER, Franz: *Intrus*, 1971, pointe sèche et aquatinte.
- E 71/344. BUGNON, Roland: *Camille la nuit*, lithographie en couleurs.
- E 71/169. BURI, Samuel: *Quatre vaches*, 1970, lithographie en couleurs.
- E 71/176. CAMESI, Gianfredo: *Dimension unique, paysage triptyque*, 1971, sérigraphie en couleurs.
- E 71/410. CANDOLFI, Serge: *Sans titre*, 1971, sérigraphie en couleurs, Planche de l'Edition n° 1, Galerie Créachenn, Cortaillod.
- E 71/395-406. CHIRICO, Giorgio de: *Metamorphosis*, Suite de 6 lithographies en couleurs 1/100 + suite de 6 lithographies en noir et blanc 1/10, 1929, Ciranna n°s 11-16.
- E 71/32. CORNUZ, Christiane: Série de 10 eaux-fortes en couleurs, 1970.
- E 71/409. COURTIN, Pierre: *Grand omniscient*, 1966, burin gris.
- E 71/158. DECOSTERD, Marianne: *Sans titre*, 1971, eau-forte, burin et aquatinte.
- E 71/70. DETYNIECKI, Mieczyslaw: *La honte*, 1969, eau-forte et aquatinte en couleurs.
- E 71/71. DETYNIECKI, Mieczyslaw: *Emprisonné*, 1970, eau-forte.
- E 71/72. DETYNIECKI, Mieczyslaw: *La confiance*, 1970, eau-forte.
- E 71/228e. DISTEL, Herbert: *Situation I*, sérigraphie en couleurs, planche 5/10 de l'Album, Editions Duo d'Art S.A., Genève.
- E 71/228f. DUARTE, Angel: *Situation I*, sérigraphie, planche 6/10 de l'Album, Editions Duo d'Art S.A., Genève.
- E 71/229. DUARTE, Angel: *Objet cinétique « V 50 c »*, sérigraphie sur verre et miroir in boîtier, de l'Edition n° 1, Galerie Créachenn, Cortaillod.
- E 71/228g. DUCIMETIERE, Gérald: *Situation I*, sérigraphie en couleurs, planche 7/10 de l'Album, Editions Duo d'Art S.A., Genève.
- E 71/333. EGGENSCHWILER, Franz: *Sans titre*, 1970, lithographie.
- E 71/174. FONTANA, Corsin: *Schlagenlandschaft I*, Variation, 1971, offset photolithographie en couleurs.
- E 71/170. GACHNANG, Johannes: *Exercice de style I*, 1971, eau-forte.
- E 71/171. GACHNANG, Johannes: *Exercice de style II*, 1971, eau-forte.
- E 71/323. HARTMANN, Werner: *Ansbruch der Seele*, 1971, eau-forte.
- E 71/324. HINTERREITER, Hans: *Sans titre*, 1967, sérigraphie en couleurs.
- E 71/325. HINTERREITER, Hans: *Sans titre*, 1967, sérigraphie en couleurs.
- E 71/326. HINTERREITER, Hans: *Sans titre*, 1970, sérigraphie en couleurs.
- E 71/172. ISELI, Rolf: *Grosser Küchen*, 1971, lithographie en couleurs.
- E 71/338. KALKMANN, Hans-Werner: *Hall pneumatique*, 1971, sérigraphie.

- E 71/339. KALKMANN, Hans-Werner: *Enterrement des angles*, 1971, sérigraphie.
- E 71/340. KALKMANN, Hans-Werner: *Des coussins remplis*, 1971, sérigraphie.
- E 71/341. KALKMANN, Hans-Werner: *L'air respiré à la mer*, 1971, sérigraphie.
- E 71/342. KALKMANN, Hans-Werner: *L'air frais transporté*, 1971, sérigraphie.
- E 71/228h. KELLER, Pierre: *Situation 1*, sérigraphie en couleurs, planche 8/10 de l'Album, Editions Duo d'Art S.A., Genève.
- E 71/73. KORDER, Doreen: *Budding Dragon*, 1971, eau-forte en couleurs.
- E 71/27. KUHN, Marc: *33 participants*, 1970, sérigraphie en couleurs.
- E 71/28. KUHN, Marc: *variation unique, 12 participants*, 1970, sérigraphie en couleurs.
- E 71/29. KUHN, Marc: *34 participants*, 1970, sérigraphie en couleurs.
- E 71/30. KUHN, Marc: *12 participants*, pièce unique, « *Quand* », 1970, sérigraphie en couleurs.
- E 71/31. KUHN, Marc: Sérigraphie de groupe, en couleurs, 1970.
- E 71/408. LERMITE: *L'heure du repos*, 1969, lithographie.
- E 71/329. LEVEE, John: *Sans titre*, 1970, lithographie en couleurs.
- E 71/48. LICHTENSTEIN, Roy: *Whaam!* 1963, sérigraphie en couleurs.
- E 71/49. LICHTENSTEIN, Roy: *Whaam!* 1963, sérigraphie en couleurs.
- E 71/50. LICHTENSTEIN, Roy: *That my ship was below them*, sérigraphie en couleurs.
- E 71/51. LICHTENSTEIN, Roy: *As I opened fire...*, sérigraphie en couleurs.
- E 71/52. LICHTENSTEIN, Roy: *The enemy would have*, sérigraphie en couleurs.
- E 71/195. LOHSE, Richard Paul: *Fünfzehn systematische Farbreihen*, 1950-67, 1967, sérigraphie en couleurs.
- E 71/196. LOHSE, Richard Paul: *Vier Kreuzgruppen...* 1956-66, 1966, sérigraphie en couleurs.
- E 71/197. LOHSE, Richard Paul: *Progression von vier gleichen Gruppen von 1-7*, 1952-66, 1966, sérigraphie en couleurs.
- E 71/198. LOHSE, Richard Paul: *Bewegung von vier Kontrastieren...* sérigraphie en couleurs.
- E 71/199. LOHSE, Richard Paul: *Vier verbundene Gruppen 1925-66*, 1966, sérigraphie en couleurs.
- E 71/334. LOURDES-CASTRO: *Ombre portée rose-fleur*, sérigraphie en couleurs.
- E 71/57. LUGINBÜHL, Bernhard: *Kupferstich IV*, 1960, 2^e état, burin.
- E 71/58. LUGINBÜHL, Bernhard: *Grosser Kupferstich*, 1961/64, 1^{er} état, burin.
- E 71/59. LUGINBÜHL, Bernhard: *Grosser Kupferstich*, 1961/64, 2^e état, burin.
- E 71/60. LUGINBÜHL, Bernhard: *Grosser Kupferstich*, 1961/64, 3^e état, burin.
- E 71/61. LUGINBÜHL, Bernhard: *Zyklop I*, 1968, 1^{er} état, burin.
- E 71/62. LUGINBÜHL, Bernhard: *Zyklop I*, 1968, 2^e état, burin.
- E 71/63. LUGINBÜHL, Bernhard: *Zyklop I*, 1968, 3^e état, burin.

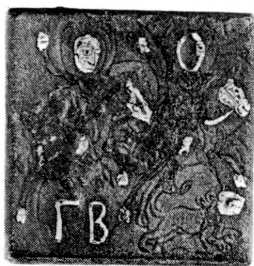
- E 71/64. LUGINBÜHL, Bernhard: *Zyklop I*, 1968, 4^e état, burin.
E 71/65. LUGINBÜHL, Bernhard: *Zyklop I*, 1968, 5^e état, burin.
E 71/66. LUGINBÜHL, Bernhard: *Zyklop I*, 1968, état définitif, burin.
E 71/67. LUGINBÜHL, Bernhard: Cuivre rayé du « Grosser Kupferstich ».
E 71/159. LÜSCHER, Ingeborg, 71/24, 1971, photolitho.
E 71/335. LÜTHI, Urs: *Sans titre*, sérigraphie en couleurs.
E 71/68. MARTINEZ, Juan José: *Sans titre*, 1969, sérigraphie en couleurs.
E 71/69. MARTINEZ, Juan José: *Sans titre*, 1970, sérigraphie en couleurs.
E 71/193. MARTINEZ, Juan José: *Composition gris, mauve, violet*, sérigraphie en couleurs.
E 71/194. MARTINEZ, Juan José: *Composition gris foncé, bleu, mauve*, sérigraphie en couleurs.
E 71/321. MARTINEZ, Juan José: *Sans titre*, 1971, sérigraphie.
E 71/322. MARTINEZ, Juan José: *Sans titre*, 1971, sérigraphie.
E 71/54. MASSON, André: Eau-forte parue dans « Brunidor », vol. II, Paris, 1947-52.
E 71/370. MASSON, André: *Sans titre*, eau-forte.
E 71/53. MATTA, Roberto: *Sur un air de Mozart*, eau-forte en couleurs.
E 71/156. MAZLIAH, Gilbert: *Le rectangle blanc*, 1971, sérigraphie en couleurs.
E 71/160. MELCHER, Otto: *Le travail*, eau-forte, aérographe, tampon gomme.
E 71/166. MYRHA, René: *Porte n° 2*, 1970, sérigraphie en couleurs.
E 71/337. QUERVAIN, Daniel de: *Arbre généalogique d'un fou*, 1970, lithographie en couleurs.
E 71/328. QUETGLAS, Matias: *Sans titre*, 1970, lithographie en couleurs.
E 71/228i. REIMANN, Richard: *Situation I*, sérigraphie en couleurs, planche 9/10 de l'Album, Editions Duo d'Art S.A., Genève.
E 71/366. REIMANN, Richard: *Sans titre*, 1971, sérigraphie en couleurs.
E 71/167. RITTER, Werner: *Variation sur Pravda II*, 1971, sérigraphie en couleurs.
E 71/146. ROLL, Jean: *Fille au chapeau*, 1970, lithographie.
E 71/147. ROLL, Jean: *Poème Ph. Baud*, 1970, lithographie.
E 71/365. ROLL, Jean: Album de 6 lithographies, 1970.
E 71/129. SCHÖNBERG, Sheldon Clyde: *The musicians*, 1971, lithographie.
E 71/157. SCHOPFER, Pierre: *Cinq Terre IX*, 1971, eau-forte et aquatinte en couleurs.
E 71/168. SCHUMACHER, Hugo: *Hands-up*, 1971, sérigraphie en couleurs.
E 71/130. SECUNDA, Arthur: *Night man*, 1970, lithographie.
E 71/55. SELIGMANN, Kurt: Eau-forte parue dans « Brunidor », vol. I, New York, 1947.
E 71/148. SPOERRI, Daniel: *Ultima cena*, 1970, lithographie.
E 71/180. STARCZEWSKI, Antoni: *Composition b-p*, 1971, linogravure.

- E 71/356. TAL COAT: Almanach de Tal Coat, 12 eaux-fortes, 15 bois gravés, textes de l'artiste, vol. n° 48/90.
- E 71/155. TAPIES, Antoni: *Sans titre*, lithographie, 1960.
- E 71/173. URBAN, Janos: *Nuages, nuages*, 1971, sérigraphie en couleurs.
- E 71/228j. URBAN, Janos: *Situation 1*, sérigraphie en couleurs, planche 10/10 de l'Album, Editions Duo d'Art S.A., Genève.
- E 71/411. URBAN, Janos: *Sans titre*, 1971, sérigraphie en couleurs, planche de l'Edition n° 1, Galerie Créachenn, Cortaillod.
- E 71/347. VALENTI, Italo: *Sans titre*, 1971, lithographie en couleurs.
- E 71/348. VALENTI, Italo: *Sans titre*, 1971, lithographie en couleurs.
- E 71/141. VILLON, Jacques: *Jeu d'échecs*, 1920, eau-forte.
- E 71/165. VINCENT, Adalbert: *Sérigraphie I*, 1971.
- E 71/164. VORUZ, Dominique: *Japon appliqué sur carton à la main II*, 1971, structures préfabriquées sur polyvinyl.
- E 71/144. WARHOL, Andy: *Brillo*, 1970, sérigraphie en couleurs.
- E 71/336. WERRO, Roland: 44 auf Rot gerichtete Hantelaugen, 1969, sérigraphie en couleurs.
- E 71/412. ZAUGG, Jean-Pierre: *Sans titre*, 1971, sérigraphie en couleurs, planche de l'Edition n° 1, Galerie Créachenn, Cortaillod.

E. Cabinet de numismatique

DONS

- N° 32525. Théodore Horowitz, Genève. Dirhem grand format de Mahmoud de Ghazna, 387 de l'Hj.
- N° 32534. Don anonyme. Lire de Pie IX. Portrait modifié au burin par les graveurs de boîtier de montres de St-Gervais vers 1880.
- N° 32535. Don anonyme. Zurich, 20 Schilling 1780, légende dans cartouche.
- N° 32536. Don anonyme. Byzance, poids en verre bleu. Buste de face du Christ et de l'empereur avec monogramme.
- N° 32537. M^{me} Nadine Naccache, Paris. Byzance, poids en bronze de trois onces. Bustes de deux empereurs dans une couronne.
- N° 32538. M^{me} Nadine Naccache, Paris. Byzance, poids en bronze de deux onces.
- N° 32539. M^{me} Nadine Naccache, Paris. Byzance, petit poids en bronze, bustes de deux empereurs.
- N° 32540. M^{me} Nadine Naccache, Paris. Byzance, petit poids carré, KB incrusté d'argent.
- N° 32541. M^{me} Nadine Naccache, Paris. Byzance, petit poids d'un sou d'or.



N° 32538. Byzance. Poids en bronze incrusté de cuivre et d'argent partiellement perdu représentant deux empereurs nimbés (Théodose I et Arcadius) à cheval chassant un lion. Poids étalon, vers 390 apr. J.-C. (Don de M^{me} Nadine Naccache, Paris).

ACHATS

- N° 32520. Nagidos, statère d'argent, 356-350 av. J.-C.
N° 32521. Byzance, Romanus Argyros (1028-1034), millarèse d'argent.
N° 32522. Dix-huit poids monétaires du XVIII^e siècle.
N° 32523. Aureus de Cassius (République romaine). Falsification genevoise du XIX^e siècle.
N° 32524. Asie mineure. Lingot en électron. Ephèse, VI^e siècle av. J.-C.
N° 32526. Rhodes, hémi-drachme, vers 100 av. J.-C. Type inédit.
N° 32527. Rhodes, hémi-drachme, vers 100 av. J.-C. Type inédit, coin différent.
N° 32528. Poids en forme d'osselet, stéatite, Syrie III^e siècle av. J.-C.
N° 32529. Poids en forme d'osselet, bronze, Syrie III^e siècle av. J.-C.
N° 32530. Poids en forme d'osselet, avec bélière et inscription, Syrie III^e siècle av. J.-C.
N° 32531. Pamphylie, Aspendos, statère d'argent avec contremarque, IV^e siècle av. J.-C.
N° 32532. Alexandre le Grand, statère d'or, atelier indéterminé.
N° 32533. Rome, Jules César, Aureus d'Aulus Hirtius avec contremarque.

F. Musée Ariana

- AR 5496. Vase bistre par Arnold Zahner, Suisse. Don.
AR 5497. Vase brun par Arnold Zahner, Suisse. Don.

- AR 5498. Vase bleu par Arnold Zahner, Suisse. Don.
AR 5499. Bol et soucoupe, Nove, Italie, XVIII^e siècle. Don.
AR 5500. Tasse et soucoupe, Turin, Italie, XIX^e siècle. Don.
AR 5501. Tasse et soucoupe, Turin, Italie, XIX^e siècle. Don.
AR 5502. Panneau mural par M^{me} Ravelonanosy, Madagascar. Don.
AR 5503. Carreau seldjoukide, XVI^e siècle.
AR 5504. Vase plat par Ernest Häusermann, Suisse.
AR 5505. Vase carré par Silvie Defraoui, Suisse.
AR 5506. Coquillages, surtout, par Louise Norlander, Suisse.
AR 5507. Vase-bouteille par Max Zwissler, Suisse.
AR 5508. Coupe rouge par Denis Moore, Angleterre.
AR 5509. Coupe turquoise par Denis Moore, Angleterre.
AR 5510. Théière en grès, XVIII^e siècle. Angleterre.
AR 5511. Théière en grès, XVIII^e siècle. Angleterre.
AR 5512. Pot couvert, porcelaine, Bristol, XVIII^e siècle.
AR 5513. Grande coupe, majolique de Faenza, XVI^e siècle.
AR 5514. Petit plat, majolique de Faenza, XVI^e siècle.
AR 5515. Tasse, soucoupe par Boissette, Paris, XVIII^e siècle.
AR 5516. Coupe creuse, majolique de Faenza, XVI^e siècle.
AR 5517. Vase plat par Aisaku Suzuki, Japon.
AR 5518. Vase triple par Aisaku Suzuki, Japon.
AR 5519. Vase temoku par M. Buckland, Angleterre.
AR 5520. Vase céladon par M. Buckland, Angleterre.
AR 5521. Assiette, faïence de la Rochelle, XVIII^e siècle.
AR 5522. Plat, faïence de St-Clément, France, XVIII^e siècle.
AR 5523. Vase anthropomorphe, Mexique (Nayarit).
AR 5524. Vase anthropomorphe, Mexique (Huastèque).
AR 5525. Vase polychrome, Mexique (Nayarit).
AR 5526. Assiette, faïence de Couvet, Suisse, XVIII^e siècle.
AR 5527. Assiette, faïence d'Epinal, France, XVIII^e siècle.
AR 5528. Sphéroïde fendu, par Petra Weiss, Suisse.

G. Vieux-Genève

- 1675 « Au Singe – Bon logis », enseigne, panneau de bois, n.s., s.d., (XVIII^e siècle?).
1676 Rôtisserie, rue de la –, huile sur toile, Armand Apol, s.d. (env. 1920).
1677 Ile, l'–, crayon aquarellé, n.s., 1863.

- 1678 Arare, château d'—, crayon, (d'après) Dubois-Melly(?), s.d.
1679 Philosophes, chemin des —, soit « la ferme de l'Hôpital ... », crayon, Delarive (?), s.d.
1680 Genève, vue générale, xylographie, n.s., s.d. (XIX^e siècle).
1681 Genève, vue générale et allégorie, eau-forte, n.s., s.d. (1782).
1682 Eaux-Vives, lithographie, C. Bourgeois et G. Engelmann, 1820.
1683 Saint-Pierre, « ... depuis Champel », crayon, « H. W. » s.d. (XIX^e siècle).
1684 Coulouvrenière, pont suspendu, lithographie gouachée, n.s. (Jean Dubois), s.d.
1685 Tranchées, quartier des —, lavis encre de Chine, n.s., s.d. (XIX^e siècle).
1686 « Carte du Canton de Genève... » lithographie, C. Roth et Schmid, 1843.
1687 Saint-Antoine, promenade —, dessin aquarellé, Darier-Guigon, 1867.
1688 Saint-Antoine, promenade — etc., crayon rehaussé, s: « MM », 1851.
1689 Avully (H. S.), château d'—, crayon rehaussé, J. Burdallet, s.d.
1690 Meyrin, soit « A la Croix, près — », huile sur toile, N. Lemaître, 1897.
1691 Monnetier (H. S.), crayon, n.s., 1838.
1692 Monnetier (H. S.), crayon, n.s., s.d.
1693 Monnetier (H. S.), crayon, n.s., 1847.
1694 Monnetier (H. S.), crayon, n.s., 1847.
1695 Monnetier (H. S.), crayon, n.s., s.d.
1696 Mornex (H. S.), crayon, s: « L. A. », 1837.
1697 Carouge, moulin, crayon, W. Page, 1822.
1698 Genève, vue générale, huile sur toile, C. Hackert (?), fin XVIII^e siècle, don de Christie's International.
1699 Seujet, quartier du —, huile sur toile, H. Silvestre, s.d. (1874).
1700 Aïre, soit pseudo prieuré d'—, aquarelle, H. Silvestre, s.d. (fin XIX^e siècle).
1701 Plainpalais, maison à —, crayon, n.s., (18)72 (?).
1702 Genève, vue générale, crayon rehaussé, M. Proessel, 1904 (?).
1703 Etrembières (H. S.), château d'—, crayon, n.s., s.d.
1704 Etrembières (H. S.)?, crayon, n.s., s.d.
1705 Pomier (H. S.), chartreuse, aquarelle, n.s., s.d.
1706 Chantepoulet, soit « Terreaux de — », lithographie, n.s., 1864.
1707 Genève, vue générale, gravure sur acier, Sauvage, s.d. (XIX^e siècle).
1708 Cartigny, temple de —, plume et encre de Chine, M. Proessel, s.d. (vers 1929).
1709 Gy, soit, temple de —, plume et encre de Chine, M. Proessel, 1929.
1710 Cologny (GE), temple de —, crayon, n.s., s.d. (XIX^e siècle).
1711 Malval (GE), plume et lavis, L. Schoepf, s.d.
1712 Madeleine, temple de la —, sépia, A. S(chidler), s.d., don E. Moroy.
1713 Neuve, porte de —, etc., eau-forte, J. Mégard, 1897, don M^{lle} J. Demont.
1714 Bernex-Vuillonnex (GE), huile sur toile, M. Vulliety, (19)55, don M^{lle} J. Demont.
1715 Genthod, creux de —, huile sur toile, J. Dupont, (18)85, don M^{lle} J. Demont.

- 1716 Eaux-Vives, temple des –, crayon rehaussé, n.s., s.d. (XIX^e siècle), don A. de Spengler.
- 1717 Frontenex, avenue de –, crayon rehaussé, n.s., s.d. (XIX^e siècle), don A. de Spengler.
- 1718 Frontenex (?), crayon rehaussé, n.s., s.d. (XIX^e siècle), don A. de Spengler.
- 1719 Neuve, porte de –, crayon rehaussé, n.s., s.d., don A. de Spengler.
- 1720 Pin, bastion du –, dessin à l'encre, (G. Mallet-de-Tournes), 1815, don A. de Spengler.
- 1721 Tranchées, avec « la chapelle russe... », crayon aquarellé, n.s., s.d., don A. de Spengler.
- 1722 Belotte, la – (GE), crayon rehaussé, n.s., s.d., don A. de Spengler.
- 1723 « Chambésy depuis le Vengeron », crayon noir et couleur, E. Reinhart, 1836, don A. de Spengler.
- 1724 Cologny (GE), crayon, n.s., s.d., don A. de Spengler.
- 1725 Vesenz (GE), château, crayon, sign. ill., s.d., don A. de Spengler.
- 1726 Vésenz (GE), château, crayon, sign. ill., s.d., don A. de Spengler.
- 1727 Frontenex (?), crayon rehaussé, n.s., s.d., don A. de Spengler.
- 1728 Salève, Grange-Gaby (H. S.), crayon rehaussé, E. Picot (?), s.d., (vers 1860), don A. de Spengler.
- 1729 Salève, Grange-Gaby (H. S.), crayon rehaussé, n.s., s.d. (vers 1860), don A. de Spengler.
- 1730 Salève, Grange-Gaby (H. S.), crayon rehaussé, n.s., s.d. (vers 1860), don A. de Spengler.
- 1731 Salève, la Croisette (H. S.), crayon rehaussé, n.s., 1857, don A. de Spengler.
- 1732 Salève, Grange-Gaby (H. S.), crayon rehaussé, s: « A. P. », 1855, don A. de Spengler.
- 1733 Salève, Grange-Gaby (H. S.), crayon, n.s., (18)55, don A. de Spengler.
- 1734 Salève, Grange-Gaby (H. S.), crayon rehaussé, n.s., s.d. (vers 1860), don A. de Spengler.
- 1735 Arve, vallée de l'– (H. S.), crayon rehaussé, n.s., s.d. (vers 1860), don A. de Spengler.
- 1736 Salève, Grange-Gaby (H. S.), crayon, n.s., 1872, don A. de Spengler.
- 1737 Jonction, la –, huile sur carton, s: « A. S. », s.d.
- 1738 Gaillard (H. S.), huile sur carton, s: « A. S. », s.d.
- 1739 Corsier (GE), plan cadastral, plume, encre et lavis, A. Mirani, 1738.
- 1740 Juvignier (H. S.), soit « carte de –... », plume, encre et lavis, n.s., 1736.
- 1741 Molard, place du –, crayon aquarellé, n.s. (W. H. Scott), s.d. (vers 1830).
- 1742 Corraterie, lithographie, A. Chabloz, s.d. (avant 1903).
- 1743 Eglise anglaise, lithographie, J. Jacottet, s.d. (XIX^e siècle).
- 1744 Marché, rue du –, lithographie, S(amuel) P(rout), s.d. (vers 1839).

- 1745 Saint-Gervais, temple de –, aquarelle, L. George, 1888.
1746 Genève, « vue de –, prise de Plainpalais », eau-forte, n.s. (H. R. Pfenninger), s.d. (début XIX^e siècle).
1747 « Carte du canton de Genève », gravure, A. Duval, s.d.
1748 « Calendrier genevois pour l'Année 1833 », typographie et ill. lithographiées, n.s.
1749 Choulex (GE), eau-forte, n.s., (d'après W. A. Toepffer), 1824.
1750 Vernier (GE), plan de la commune, lithographie aquarellée, n.s. (J. R. Mayer), 1828.
1751 Bonneville (H. S.), soit « Hôtel de la Balance à – », lithographie, n.s., s.d. (XIX^e siècle).
1752 Cluses (H. S.), crayon, Coignet, 1825.
1753 Magland (H. S.), crayon, Coignet, 1825.
1754 Mont-Blanc (H. S.), soit « Le glacier des Bossons », lithographie, G. Charton, s.d.
1755 « Carte du Département de l'Ain », gravure, n.s., 1798.
1756 « Ain », carte, gravure, A. M. Perrot/Blanchard, s.d.
1757 « Ain », carte, gravure, Massuet/L. Aubert, s.d.
1758 « Ain », carte, gravure, Monin/Laguillermie et Remboz, s.d.
1759 « Ain », carte, gravure, Michel fils aîné, s.d.
1760 « Ain », carte, gravure, n.s., s.d.
1761 Ferney (Ain), château de –, lithographie, Kellner, s.d. (XIX^e siècle).
1762 « Carte du Lac de Genève et des Pays circonvoisins... », gravure, n.s., s.d. (XVIII^e siècle).
1763 Navigation, place de la –, aquarelle, Ch. M. Perrenoud, s.d. (début XX^e siècle).

H. Armes et armures

- Fusil d'essai à chargement par la culasse, cartouche combustible, par l'armurier Jacquet de Genève, vers 1866.

PUBLICATIONS DU MUSÉE D'ART ET D'HISTOIRE EN 1971

Genava, n.s., t. XIX, 1971.

Guide illustré n° 5. *Faïences et porcelaines* (Musée Ariana). 4^e édition.

CATALOGUES D'EXPOSITIONS

Genève. Musée d'art et d'histoire. Cabinet des Estampes. *Bernard Luginbühl. Œuvre gravé*. 6 mars-2 mai 1971; 4°, pl., portr.

Genève. Musée Rath. *Deux artistes genevois en Angleterre: Alfred-Edouard Chalon (1781-1860) et Jean-Jacques dit John Chalon (1778-1854)*. 23 avril-28 mai 1971; 8°, pl. (bibl.).

Genève. Musée Rath. *Huit artistes afro-américains*. Exposition organisée en collaboration avec Henri Ghent, Directeur, Community Gallery du Brooklyn Museum. 12 juin-15 septembre 1971; 8°, 98 p., fig. en noir et en coul., pl., portr.

Genève. Musée d'art et d'histoire. *3^e Salon de la jeune gravure suisse*. 2-31 octobre 1971; 8°, pl.

Genève. Musée d'art et d'histoire. Cabinet des Estampes. *Jorge Castillo. Œuvre gravé*. 8 octobre-21 novembre 1971, 4°, pl., portr.
(Catalogue publié en collaboration avec la Galerie Krugier à Genève.)

A LA DIRECTION DU MUSÉE D'ART ET D'HISTOIRE

M. Pierre Bouffard, qui dirigeait le Musée d'art et d'histoire depuis 1951, a donné sa démission en 1971. Il était entré au Musée en 1946 en qualité d'assistant de M. Louis Hauteœur, alors conservateur de la section des beaux-arts; il succéda à celui-ci dès 1949 et, deux ans plus tard, il était appelé à la direction du Musée, prenant la succession de M. Waldemar Deonna.

Au cours de ses années de direction, M. Bouffard s'efforça de renouveler le Musée dans ses installations et dans ses activités. C'est ainsi que les collections de numismatique, du Proche-Orient et du Moyen-Orient, de l'Égypte ancienne et des étains bénéficièrent de locaux nouveaux ou mieux aménagés. Homme d'action, d'une nature dynamique et généreuse, suscitant les initiatives, M. Bouffard contribua largement à faire de notre Musée une maison ouverte et vivante. Il organisa des visites commentées systématiques, des cours d'initiation à l'histoire de l'art avec travaux pratiques à l'intention des enfants et des adolescents, et un grand nombre d'expositions consacrées pour l'essentiel aux classiques de l'art du ^{xx}e siècle. Professeur d'histoire de l'art à la Faculté des lettres, il encouragea ses étudiants à fréquenter régulièrement le musée et à collaborer avec ses services. M. Bouffard exerça la fonction de conseiller administratif, délégué aux beaux-arts et à la culture, de 1959 à 1967; il n'en oublia pas pour autant le Musée qui vit ses crédits très fortement augmentés pendant ces huit ans de magistrature.

M. Claude Lapaire, conservateur au Musée national à Zurich, a été appelé par le Conseil administratif à succéder à M. Bouffard; il a pris ses fonctions en janvier 1972.

