

**Zeitschrift:** Genava : revue d'histoire de l'art et d'archéologie  
**Herausgeber:** Musée d'art et d'histoire de Genève  
**Band:** 15 (1967)  
  
**Rubrik:** Acquisitions de l'année 1966

### **Nutzungsbedingungen**

Die ETH-Bibliothek ist die Anbieterin der digitalisierten Zeitschriften auf E-Periodica. Sie besitzt keine Urheberrechte an den Zeitschriften und ist nicht verantwortlich für deren Inhalte. Die Rechte liegen in der Regel bei den Herausgebern beziehungsweise den externen Rechteinhabern. Das Veröffentlichen von Bildern in Print- und Online-Publikationen sowie auf Social Media-Kanälen oder Webseiten ist nur mit vorheriger Genehmigung der Rechteinhaber erlaubt. [Mehr erfahren](#)

### **Conditions d'utilisation**

L'ETH Library est le fournisseur des revues numérisées. Elle ne détient aucun droit d'auteur sur les revues et n'est pas responsable de leur contenu. En règle générale, les droits sont détenus par les éditeurs ou les détenteurs de droits externes. La reproduction d'images dans des publications imprimées ou en ligne ainsi que sur des canaux de médias sociaux ou des sites web n'est autorisée qu'avec l'accord préalable des détenteurs des droits. [En savoir plus](#)

### **Terms of use**

The ETH Library is the provider of the digitised journals. It does not own any copyrights to the journals and is not responsible for their content. The rights usually lie with the publishers or the external rights holders. Publishing images in print and online publications, as well as on social media channels or websites, is only permitted with the prior consent of the rights holders. [Find out more](#)

**Download PDF:** 11.01.2026

**ETH-Bibliothek Zürich, E-Periodica, <https://www.e-periodica.ch>**

# MUSÉE D'ART ET D'HISTOIRE

## ACQUISITIONS DE L'ANNÉE 1966

### A. Collections archéologiques et historiques

#### ANTIQUITÉ

##### *Iran*

20323. Rhyton en terre cuite, en forme de taureau à bosse. Amlash, début du 1<sup>er</sup> millénaire av. J.-C. Hauteur: 35 cm; longueur: 41,5 cm.
20324. Vase en terre cuite, à bec versoir incurvé. Marlik, début du I<sup>er</sup> millénaire av. J.-C. Hauteur: 24,2 cm.
20327. Rhyton en terre cuite en forme de cheval harnaché. Ardébil. Hauteur: 22 cm; longueur: 29,3 cm. (Exposition *Trésors de l'ancien Iran*, Genève, 1966, n° 563, pl. 41). Don de la Société des Amis du Musée.

##### *Antiquité gréco-romaine*

20325. Buste d'empereur (Auguste?) en racine d'émeraude. Epoque flavienne. Hauteur: 5,6 cm.
20326. Pièce d'ancre antique (jas) en plomb. Longueur: 78 cm.
- 20321-20322 Lampe (longueur: 10,6 cm) et petite cruche (hauteur: 11,8 cm) en terre cuite. Palestine. Don de M<sup>lle</sup> Odier.

##### *Egypte*

20328. Chapiteau byzantin en marbre. Hauteur: 17 cm.

XVI<sup>e</sup>-XIX<sup>e</sup> SIÈCLE

20313. Six panneaux gothiques (trois historiés et trois à fenestrage). Genève (?), XV<sup>e</sup>-XVI<sup>e</sup> siècle.
20314. Channe en étain à bec verseur. Poinçons à fleur de lys. France, XIX<sup>e</sup> siècle. Don de M. Bernard Heller, Bâle.
20315. Trousse de chasseur en étain comprenant un couteau, une fourchette et un poinçon. Allemagne (?). XVII<sup>e</sup> siècle.
20320. Coffre grison en bois marqueté, daté 1709. Don de M. Bernard Heller, Bâle.
20330. Chaise Renaissance. Italie centrale, début XVII<sup>e</sup> siècle.
20331. Scabella. Italie centrale, fin XVI<sup>e</sup> siècle.
20332. Table Renaissance. France.
20335. Gravure au burin: *Le Fric-Frac*, par I. V. Velde, d'après Visscher. Ecole flamande, XVII<sup>e</sup> siècle.
20336. Gravure au burin: *Le Concert de Famille*, par Schelte van Bolswert, d'après Jacob Jordaens. Ecole flamande, XVII<sup>e</sup> siècle.
20337. Gravure au burin: *Le Satyre chez le Paysan*, par Jacob Neefs, d'après Jacob Jordaens. Ecole flamande, XVII<sup>e</sup> siècle.
20338. Gravure: *Le Déjeuner*, par Aug. Vindel, d'après Joh.-Jacob Haïd. Ecole allemande, XVII<sup>e</sup> siècle.
20339. Goupillon en cuivre, XVIII<sup>e</sup> siècle.

B. Beaux-arts

ACQUISITIONS

HUILES

- 1966-18. BEYELER, Jean: *Fleurs*.
- 1966-108. BAUD-BOVY, Auguste: *Autoportrait*.
- 1966-32. CHAMBON, Emile: *Pygmalion*.
- 1966-116. DE LA RIVE, Pierre-Louis: *La grotte de Neptune à Tivoli*.
- 1966-105. DEVILLE, Joseph-Henri: *Portrait de Pierre-Elie Bovet*.
- 1966-109. FUSTIER, Géo: *Bouquet de fleurs*.
- 1966-15. HODLER, Ferdinand: *Paysage alpestre avant l'orage*.
- 1966-23. HURNI, Arthur: *Maisons d'Espagne*.
- 1966-115. KATILIUTE-STANULIS, Juze: *Les maisons*.
- 1966-9. LECOULTRE, Jean: *Le temps n'est plus*. 1965.
- 1966-31. LIEGME, Jean-François: *Milina*. 1963.

- 1966-19. LUDER, Rodolphe: *Rythme lent*.  
1966-26. MARTIN, Eugène: *Deux personnages au parc de La Grange*.  
1966-20. RICKENBACHER, Paul: *Le parc*.  
1966-22. ROLL, Jean: *Le turban*.  
1966-17. ROULET, Henry: *Cavaliers*. 1965.  
1966-21. SUTER, Willy: *Annecy nocturne*.

#### PASTELS, AQUARELLES ET DESSINS

- 1966-114. ANSON, Edina: *Funérailles*. Gouache.  
1966-24. AUBERJONIS, René: *Le joueur de tambour*. Crayon noir.  
1966-106. BOVET, Pierre-Elie: *Portrait de James Imbert Galloix*. Crayon noir.  
1966-29. CASTILLO, Jorge: *Gouache n° 1979*.  
1966-10. LECOULTRE, Jean: Sans titre. 1962. Encre de Chine.  
1966-11. LECOULTRE, Jean: Sans titre. 1962. Encre de Chine.  
1966-113. LINCK, Jean-Antoine: *Le Mont-Blanc vu du sommet du Brévent*.  
Aquarelle, crayon noir, rehauts de gouache.  
1966-118. LINCK, Jean-Antoine: *Vue sur le lac de Genève, le coteau de Cologny, le Môle et les montagnes de Savoie*. Mine de plomb.  
1966-119. LINCK, Jean-Antoine: *Vue prise de Monnetier*. Crayon noir, rehauts de gouache.  
1966-28. MINKOFF, Gérard: *Lettre aux oiseaux*. Gouache et collages.  
1966-25. MONTANDON, Roger: *Saas-Fee*. Gouache.  
1966-111. PONS, Louis: *Le rite de la flèche*. Plume, pinceau et encre de Chine.  
1966-112. TOEPFFER, Adam-Wolfgang: *Caricature : la balançoire*. Plume, pinceau et aquarelle.

#### SCULPTURES

- 1966-12. GIACOMETTI, Alberto: *Buste d'Annette*. Bronze (acquis avec l'appui de la Fondation Gottfried Keller).  
1966-16. ROUILLER, Albert: *Petit bronze*.

#### TECHNIQUES DIVERSES

- 1966-30. BAIER, Jean: *Composition*. 1966. Email polymérisé.  
1966-27. TOBEY, Mark: *Monotype brun*.



ACQUISITIONS DU CONSEIL ADMINISTRATIF  
(Fonds d'aide aux artistes)

- AA 1966-1. FUSTIER, Géo: *L'épicerie*. Huile.  
AA 1966-2. FUSTIER, Géo: *Port*. Huile.  
AA 1966-3. MORET, Aimé: *Maison de guardian en Camargue*. Huile.  
AA 1966-4. VAUTIER, Benjamin II: *Le Bourg de Four*. Huile.  
AA 1966-5. PALAZZOLO, Eliane: *Nature d'objets*. Huile.  
AA 1966-6. MEROZ, Catherine: *Portrait de Catherine P.* Huile.

DONS ET LEGS

- 1966-110. INCONNU: *Repas des chasseurs*. Huile. Legs M. René Block.  
1966-117. INCONNU: *Etable*. Huile. Legs M. René Block.  
1966-7. CHAMBON, Emile: *Portrait du poète Jean Hercourt*. Crayon gras. Legs Jean Hercourt.  
1966-107. FURET, Francis: *Portrait d'Alexandre Roulin*. Huile. Don de M. Eric Poncy.  
1966-13. GUINAND, René: *Portrait de Jean Hercourt*. Huile. Don de l'artiste.  
1966-1. RATH, Henriette: *Portrait d'homme à mi-corps*. Gouache. Legs M<sup>me</sup> Chevalier-Ziegler.  
1966-2. RATH, Henriette: *Portrait d'une dame assise, figure de face*. Gouache. Legs M<sup>me</sup> Chevalier-Ziegler.  
1966-3. RATH, Henriette: *Portrait d'une jeune fille assise, de face, tenant une lyre*. Gouache. Legs M<sup>me</sup> Chevalier-Ziegler.  
1966-4. RATH, Henriette: *Portrait de Jean-Baptiste Isabey*. Gouache. Legs M<sup>me</sup> Chevalier-Ziegler.  
1966-5. RATH, Henriette: *Portrait du général Rath*. Gouache. Legs M<sup>me</sup> Chevalier-Ziegler.  
1966-8. ROLLIER, Charles: *Prajna*. Huile. Don de la Société des Amis du Musée.  
1966-14. VIBERT, James: *Buste de V. Grandjean*. Plâtre. Don anonyme.  
1966-6. WENGER, Maurice: *Portrait du poète Jean Hercourt*. Huile. Legs Jean Hercourt.

*Legs M<sup>me</sup> René Hentsch*

- 1966-34. BAILLY, Alice: *Portrait de Madame Hentsch*. 1930. Huile.  
1966-35. BAILLY, Alice: *Fontaines de Rome*. 1934. Huile.  
1966-36. BAILLY, Alice: *Jardins de la Villa d'Este*. 1934. Huile.

- 1966-37. BAILLY, Alice: *Jardins de la Villa d'Este*. 1934. Huile.  
1966-38. BAILLY, Alice: *Danseuse*. Huile.  
1966-39. BAILLY, Alice: *Femme au balcon*. Huile.  
1966-40. BAILLY, Alice: *Nu au bouquet*. Huile.  
1966-41. BAILLY, Alice: *Petit marché italien*. Huile.  
1966-42. BAILLY, Alice: *La Trinité des Monts*. Huile.  
1966-43. BARBEY, Waldo: *Canal à la Chioggia*. Huile.  
1966-44. BIELER, Ernest: *Jeune fille*. 1925. Huile.  
1966-45. BIELER, Ernest: *Vigneron*. 1925. Huile.  
1966-46. BILLE, Edmond: *Montagne valaisanne : Chandolin*. Huile.  
1966-47. BLANCHET, Alexandre: *Autoportrait*. 1928. Huile.  
1966-48. BLANCHET, Alexandre: *Nature morte : poires*. 1947. Huile.  
1966-49. BLANCHET, Alexandre: *Nature morte*. Huile.  
1966-50. BOSSHARD, Rodolphe-Théophile: *Paysage de Sicile*. Huile.  
1966-51. BOSSHARD, Rodolphe-Théophile: *Nu*. 1922. Huile.  
1966-52. BOSSHARD, Rodolphe-Théophile: *Nu, lac et arbres*. 1922. Huile.  
1966-53. BOSSHARD, Rodolphe-Théophile: *Viaduc et chevaux*. 1922. Huile.  
1966-54. BOSSHARD, Rodolphe-Théophile: *Nu dans un paysage*. 1924. Huile.  
1966-55. BOSSHARD, Rodolphe-Théophile: *Nu au torrent*. Huile.  
1966-56. BOSSHARD, Rodolphe-Théophile: *Torrent*. 1924. Huile.  
1966-57. BOSSHARD, Rodolphe-Théophile: *La chaise*. 1925. Huile.  
1966-58. BOSSHARD, Rodolphe-Théophile: *Ferme valaisanne*. 1925. Huile.  
1966-59. BOSSHARD, Rodolphe-Théophile: *Jeune fille au canapé*. Huile.  
1966-60. BOSSHARD, Rodolphe-Théophile: *Les Posses*. 1925. Huile.  
1966-61. BOSSHARD, Rodolphe-Théophile: *Maisons et peupliers*. Huile.  
1966-62. BOSSHARD, Rodolphe-Théophile: *Nu aux rochers*. Huile.  
1966-63. BOSSHARD, Rodolphe-Théophile: *Sonia debout sur fond vert*. Huile.  
1966-64. BOSSHARD, Rodolphe-Théophile: *Viaduc de la Pontaise*. 1926. Huile.  
1966-65. BOSSHARD, Rodolphe-Théophile: *Nu étendu à l'étoffe jaune*. Huile.  
1966-66. BOSSHARD, Rodolphe-Théophile: *Petit nu debout*. Huile.  
1966-67. BOSSHARD, Rodolphe-Théophile: *Lacs et vergers suspendus*. 1928. Huile.  
1966-68. BOSSHARD, Rodolphe-Théophile: *Sauges de montagne*. 1930. Huile.  
1966-69. BOSSHARD, Rodolphe-Théophile: *Nu aux pantoufles*. 1930. Huile.  
1966-70. BOSSHARD, Rodolphe-Théophile: *Oignons*. 1930. Huile.  
1966-71. BOSSHARD, Rodolphe-Théophile: *Portrait de Mademoiselle Y. P.* Huile.  
1966-72. BOSSHARD, Rodolphe-Théophile: *Sainte-Cène*. 1929-1930. Huile.  
1966-73. BOSSHARD, Rodolphe-Théophile: *Zinias*. 1932. Huile.  
1966-74. BOSSHARD, Rodolphe-Théophile: *Etude pour le portrait de Madame N.* Huile.  
1966-75. BOSSHARD, Rodolphe-Théophile: *Frésias*. 1935. Huile.  
1966-76. BOSSHARD, Rodolphe-Théophile: *Dame au peignoir*. Huile.

- 1966-77. BOSSHARD, Rodolphe-Théophile: *Gueules de Loup*. 1938. Huile.  
1966-78. BOSSHARD, Rodolphe-Théophile: *Locarno. Les arcades*. Huile.  
1966-79. BOSSHARD, Rodolphe-Théophile: *Toits à Gandria*. 1940. Huile.  
1966-80. BOSSHARD, Rodolphe-Théophile: *Luth*. 1941. Huile.  
1966-81. BOSSHARD, Rodolphe-Théophile: *Cristal*. 1947. Huile.  
1966-82. BOSSHARD, Rodolphe-Théophile: *Poires*. 1958. Huile.  
1966-83. BOSSHARD, Rodolphe-Théophile: *Brumes*. 1958. Huile.  
1966-84. BOSSHARD, Rodolphe-Théophile: *Paysage au ciel mauve*. Huile.  
1966-85. BOSSHARD, Rodolphe-Théophile: *Paysage au viaduc*. Huile.  
1966-86. BOSSHARD, Rodolphe-Théophile: *Dans le parc*. Huile.  
1966-87. BOSSHARD, Rodolphe-Théophile: *Jeune femme à l'oiseau*. Huile.  
1966-88. BOSSHARD, Rodolphe-Théophile: *Portrait de femme*. Huile.  
1966-89. BOSSHARD, Rodolphe-Théophile: *Jeunes filles dans un parc*. Huile.  
1966-90. BOSSHARD, Rodolphe-Théophile: *Portrait de femme*. Huile.  
1966-91. BOSSHARD, Rodolphe-Théophile: *Deux personnages*. Huile.  
1966-92. BOSSHARD, Rodolphe-Théophile: *Portrait de femme*. Huile.  
1966-93. CERIA, Edmond: *Paysage de Provence*. Huile.  
1966-94. CINGRIA, Alexandre: *Intérieur d'église*. Gouache et tempera.  
1966-95. CINGRIA, Alexandre: *Salomon*. Gouache et tempera.  
1966-96. COUBINE, O: *Paysage*. Huile.  
1966-97. DEGAINE, Edouard: *Nature morte*. Huile.  
1966-98. MAASEREL, Franz: *Montmartre*. 1927. Huile.  
1966-99. PERROT, Charles: *Calanque*. 1923.  
1966-100. PLANCIC: *Marchande de poissons*. 1929. Huile.  
1966-101. PLANCIC: *Nu rose*. Huile.  
1966-102. SEGOVIA: *Nature morte*. Huile.  
1966-103. VAUTIER, Benjamin II: *Roses*. Huile.  
1966-104. VLAMINCK, Maurice de: *Fleurs*. Huile.

*Legs de M. Elie Moroy*

- 1966-128. INCONNU: *La Résurrection*. Crayon noir, rehauts de fusain.  
1966-120. BOSSHARD, Rodolphe-Théophile: *Tête d'ecclésiastique*. Huile.  
1966-126. CHAMBON, Emile: *Femme nue sur un lit*. Plume, encre de Chine, mine de plomb.  
1966-134. DEGAL, Simone: *Trois vieillards et un chien*. Plume à bille noire.  
1966-135. DUPLESSIS, Joseph-Silfrède: *Portrait d'homme*. Crayon noir, rehauts de craie blanche.  
1966-127. MUNIER-ROMILLY, Amélie: *Portrait d'homme*. Fusain, estompe.



Fig. 1. Rodolphe-Théophile Bosshard, *Paysage au ciel mauve*, (legs M<sup>me</sup> René Hentsch).

- 1966-129. RAFFAELLI, Jean-François: *Paysage maritime*. Crayon noir, rehauts d'aquarelle.
- 1966-124. SIGNAC, Ginette: *Etude pour une composition décorative*. Crayon noir. Plume et encre de Chine.
- 1966-131. SIGNAC, Paul: *Trois-Mâts*. Fusain et gouache.
- 1966-132. SIGNAC, Paul: *La Seine à Paris*. Pinceau et sépia.
- 1966-133. SIGNAC, Paul: *Bords de la Seine à Paris*. Fusain et aquarelle.
- 1966-125. STEINLEN, Théophile-Alexandre: *Les réchappés de l'Enfer*. Crayon noir.
- 1966-121. VALTAT, Louis: *Paysage, Esquisse*. Huile.
- 1966-122. VALTAT, Louis: *La plage*. Huile.
- 1966-123. VALTAT, Louis: *La poussette anglaise*. Huile.

### C. Arts décoratifs

#### ARGENTERIE

- A.D. 1801 Etui de cuir avec 12 cuillères, XVIII<sup>e</sup> siècle.  
A.D. 1802 Huilier Directoire. Gély. Lausanne, XIX<sup>e</sup> siècle.  
A.D. 1803 Petit pot de baptême. Rehfués. Berne, XIX<sup>e</sup> siècle.  
A.D. 1804 5 couverts Lausanne, XVIII<sup>e</sup> siècle.  
A.D. 1814 Nécessaire dans étui formant lorgnette, fin XVIII<sup>e</sup> siècle.  
A.D. 1818 6 couverts, Giel. Genève, XIX<sup>e</sup> siècle.  
A.D. 1821 Saucière Empire. France, début XIX<sup>e</sup> siècle.  
A.D. 1823 Théière. Berne. Rehfués, XIX<sup>e</sup> siècle.  
A.D. 1824 Plat. Genève. Amaron, XIX<sup>e</sup> siècle.  
A.D. 1825 Ecuelle couverte. Giel. Genève, XIX<sup>e</sup> siècle.  
A.D. 1828 Louche. Gély. Lausanne, XIX<sup>e</sup> siècle.  
A.D. 1829 Louche. Papus et Dautun. Lausanne, fin XVIII<sup>e</sup> siècle.  
A.D. 1830 6 cuillères à dessert. F. Jaques. Vevey, début XIX<sup>e</sup> siècle.  
A.D. 1831 Huilier. D. Gayet. Agen, vers 1810.  
A.D. 1837 Cuillère de table (fer de lance) XVII<sup>e</sup> siècle.  
A.D. 1838 Cuillère de table (queue de rat) XVII<sup>e</sup> siècle.  
A.D. 1839 Cuillère de table (fer de lance) XVII<sup>e</sup> siècle.  
A.D. 1840 4 fourchettes. P. D. Lausanne, XVIII<sup>e</sup> siècle.  
A.D. 1841 Couvert. Genève, XIX<sup>e</sup> siècle, Vettiner.  
A.D. 1842 3 couverts. Lausanne, XVIII<sup>e</sup> siècle.  
A.D. 1843 Couvert. Giel. Genève, XIX<sup>e</sup> siècle.  
A.D. 1849 Verseuse. Genève, XVIII<sup>e</sup> siècle, poinçon I. S.  
A.D. 1851 Timbale. Vettiner. Genève, XIX<sup>e</sup> siècle.  
A.D. 1854 Porte-pelote. J. S. Guth. Bâle, XVIII<sup>e</sup> siècle.  
A.D. 1855 Petit bol. Augsburg, XVIII<sup>e</sup> siècle.  
A.D. 1856 Salière. Londres, 1810.  
A.D. 1857 Louche. Zoug, fin XVIII<sup>e</sup> siècle.  
A.D. 1858 Petite timbale. N. J. Ryss. Valais, XVII<sup>e</sup> siècle.  
A.D. 1859 Cafetière. B. de Mollière. Lausanne, XVIII<sup>e</sup> siècle.  
A.D. 1860 Verseuse. I. D. N. Genève, XVIII<sup>e</sup> siècle.  
A.D. 1861 Grande soupière. Rehfués. Berne, vers 1820.  
A.D. 1863 Timbale. I. W. Suisse, XVII<sup>e</sup> siècle.  
A.D. 1865 Cuillère à sucre. B. Hochstaettler. Fribourg, fin XVIII<sup>e</sup> siècle.  
A.D. 1867 Plat creux à contours. Rehfués. Berne, XIX<sup>e</sup> siècle.  
A.D. 1868 Théière Louis XVI. P. D. Lausanne, XVIII<sup>e</sup> siècle.  
A.D. 1869 Plat. F. Barbier. Genève, XVIII<sup>e</sup> siècle.



- A.D. 1870 Cuillère à soupe. P. D. Lausanne, XVIII<sup>e</sup> siècle.  
A.D. 1871 Paire de chandeliers. C. L. Rapillard. Lausanne, XVIII<sup>e</sup> siècle.  
A.D. 1872 Plat. J. P. Alquier. Genève, XVIII<sup>e</sup> siècle.  
A.D. 1873 Théière et présentoir. Giel. Genève, XIX<sup>e</sup> siècle.  
A.D. 1874 Cafetière. Rehfuès. Berne, XIX<sup>e</sup> siècle.

#### VERRERIE

- A.D. 1811 Verre d'amitié. Opaline blanche et or.  
A.D. 1812 Petit vase. Décor peigné, vers 1900.  
A.D. 1813 Petit vase à cabochons, vers 1900.  
A.D. 1817 Grand vase gravé. Monture argent. Cristallerie de Gallé.  
A.D. 1819 Grand vase gravé. Gallé, vers 1900.  
A.D. 1820 Petit vase moulé. Argy-Rousseau.  
A.D. 1832 Haut vase gravé. Daum. Nancy, 1900.  
A.D. 1833 Vase tronconique. Daum.  
A.D. 1834 Encrier gravé, à cabochons. Daum.  
A.D. 1835 Petit vase balustre. De Vez, vers 1900.  
A.D. 1836 Vase cylindrique émaillé. Monture argent patiné. 1900.  
A.D. 1844 Carafe. Cork. Irlande, XVIII<sup>e</sup> siècle.  
A.D. 1845 Carafe. Waterford. XVIII<sup>e</sup> siècle.  
A.D. 1846 Carafe. Belfast. XVIII<sup>e</sup> siècle.  
A.D. 1847 Verre incrusté à sulfure. France, XIX<sup>e</sup> siècle.  
A.D. 1852 Vase sphérique. Legras, début XX<sup>e</sup> siècle.  
A.D. 1866 Fiole, XVI<sup>e</sup>-XVII<sup>e</sup> siècle.  
A.D. 1875 Gobelet à stries, XVII<sup>e</sup> siècle.  
A.D. 1876 Guéridon gravé, XVIII<sup>e</sup> siècle.  
A.D. 1877 Encrier opaline peinte. Flühli.  
A.D. 1878 Gobelet sur pied. gravé, XVIII<sup>e</sup> siècle.  
A.D. 1879 Petit flacon. Décor peigné, XVIII<sup>e</sup> siècle.  
A.D. 1880 Grand flacon. Stries en torsades, XVIII<sup>e</sup> siècle.  
A.D. 1881 Petit pot opaline peinte, XVIII<sup>e</sup> siècle.  
A.D. 1882 Guédoufle sur piédouche, XVIII<sup>e</sup> siècle.  
A.D. 1883 Flacon piriforme gravé, XVIII<sup>e</sup> siècle.  
A.D. 1884 Gobelet peint. Flühli, XVIII<sup>e</sup> siècle.  
A.D. 1885 Bouteille gravée. Suisse, XVIII<sup>e</sup> siècle.  
A.D. 1886 Salière, verre violet, XVIII<sup>e</sup> siècle.  
A.D. 1887 Flacon piriforme gravé, XVIII<sup>e</sup> siècle.  
A.D. 1888 Bouteille peinte (renard). Flühli, XVIII<sup>e</sup> siècle.

- A.D. 1889 Bouteille peinte (chien) Flühli, XVIII<sup>e</sup> siècle.  
A.D. 1890 Bouteille à stries (verte).  
A.D. 1891 Bouteille peinte (cervidé), XVIII<sup>e</sup> siècle.  
A.D. 1892 Paire de vases. Opaline bleue. Saint-Louis.

#### HORLOGERIE

- A.D. 1810 Pendule de cheminée. Bronze doré, fin XVIII<sup>e</sup> siècle.  
A.D. 1862 Pendule Louis XV. Ecaille et bronze doré.

#### MOBILIER

- A.D. 1799 Coffre marqueté. Renaissance italienne.  
A.D. 1805 Fauteuil. Louis XV. France, XVIII<sup>e</sup> siècle.  
A.D. 1807 Glace à fronton. Louis XVI, XVIII<sup>e</sup> siècle.  
A.D. 1893 Fauteuil époque Louis XVI.

#### EMAUX ET MINIATURES

- A.D. 1816 Portrait de femme. Bouvier.  
A.D. 1827 Portrait d'homme. Isabey.

#### BRONZE ET MÉTAUX

- A.D. 1808 Paire de chandeliers. Tôle peinte, XIX<sup>e</sup> siècle.  
A.D. 1809 Applique Régence. Bronze doré.  
A.D. 1815 Bougeoir à anneaux, XIX<sup>e</sup> siècle.  
A.D. 1850 Lampe à huile. France, Empire.  
A.D. 1853 Enclume. France, datée 1683.

#### BIJOUX

- A.D. 1826 Bracelet or et émail. Genève, XIX<sup>e</sup> siècle.  
A.D. 1864 Collier argent, perles et émail. Vers 1900.

COSTUMES, TAPISSERIES

- A.D. 1806 Accessoires de costume féminin, XIX<sup>e</sup> siècle.  
A.D. 1822 Tapisserie à médaillon. Aubusson, XVIII<sup>e</sup> siècle.

DIVERS

- A.D. 1848 Boîte sculptée. Travail populaire, XIX<sup>e</sup> siècle.

DONS

- A.D. 1894 Couvert. Giel. Genève, XIX<sup>e</sup> siècle.  
Don de M<sup>lle</sup> Anna Dick.
- A.D. 1895 Album contenant une collection de 72 anciens cadrans de montres.  
Don de M. M. L. Bateman. Londres.
- A.D. 1896 Boîte de verre. Atelier de Gallé, 1900.  
Don de M. de Chaffroy.
- A.D. 1897 Nécessaire de bal, XVIII<sup>e</sup> siècle.
- A.D. 1898 Portrait de femme. Miniature sur ivoire, XVIII<sup>e</sup> siècle.  
Dons de M<sup>lle</sup> L. Odier.
- A.D. 1899 Cinq personnages de crèche napolitaine, XVIII<sup>e</sup> siècle.  
Don de M<sup>me</sup> H. Poncet. Zollikon.
- A.D. 1900 Broche émail et or, XIX<sup>e</sup> siècle.  
Don de M<sup>me</sup> Borloz-Reymann.
- A.D. 1901 Lot de dentelles diverses.  
Don de M<sup>lle</sup> Y. Achard.
- A.D. 1800 Pendule de cheminée. Ebène et émaux peints.  
Dufaux, XIX<sup>e</sup> siècle.  
Don de M<sup>me</sup> M. Dufaux.
- A.D. 1902 Lot de dentelles.
- A.D. 1903 Encrier de bronze. Epoque Charles X.
- A.D. 1904 Boîte à ouvrage. Second Empire.
- A.D. 1905-6 Deux portraits miniatures sur ivoire.  
Lot d'argenterie anglaise, Fin XIX<sup>e</sup> siècle.  
Legs de M. R. Block.
- A.D. 1907 Console Empire.
- A.D. 1908 Buffet à deux portes, XVIII<sup>e</sup> siècle.



- A.D. 1909 Fauteuil Directoire rustique.  
A.D. 1910 Table portefeuille. Directoire.  
A.D. 1911 Commode Louis-Philippe.  
A.D. 1912 Microscope, XVIII<sup>e</sup> siècle.  
A.D. 1913 Quatre chaises Louis-Philippe.  
A.D. 1814 Colonne Vendôme. Verrerie figurative. France, XIX<sup>e</sup> siècle.  
A.D. 1915 Carafe. Verre soufflé et gravé. Suisse, 1804.  
A.D. 1916-18 Trois verres à patte, XVIII<sup>e</sup> siècle.  
A.D. 1939 Petit nécessaire. Ivoire et argent. France, XIX<sup>e</sup> siècle.  
A.D. 1940 Boîte à tabac. Hollande, XVII<sup>e</sup> siècle.  
Legs de M. E. Moroy.  
A.D. 1919 à 1937 Collection de 19 tabatières et étuis. Ors et émaux, XVIII<sup>e</sup> siècle.  
Donation de M. Xavier Givaudan. (Don de M<sup>me</sup> M. T. Lambotte-Givaudan.)

#### D. Cabinet des estampes

##### GRAVURES ANCIENNES

- E 66/76 ANONYME: *Nous jurons de faire baisser la toile*, lithographie.  
E 66/75 ANONYME: *Toilette du sapeur*, lithographie.  
E 66/70 BERGERET, Pierre-Nolasque: *Décollation de saint Jean*, incunable lithographique.  
E 66/78 CRESPIY, Charles-Edouard: *Portrait de Madame Louise Vernet*, lithographie.  
E 66/77 CRESPIY, Charles-Edouard: *Portrait de Madame Vigée Le Brun*, lithographie.  
E 66/8 DREVET, Pierre: *Antoine Arnauld*, burin.  
E 66/9 DREVET, Pierre: *Nicolaus Boileau, Despraux*, burin.  
E 66/83 GERICAULT, Théodore: *Cheval anglais monté par un jockey*, lithographie.  
E 66/81 GERICAULT, Théodore: *Cheval au trot*, lithographie.  
E 66/80 GERICAULT, Théodore: *Cheval dévoré par un lion*, lithographie.  
E 66/82 GERICAULT, Théodore: *Cheval franchissant une barrière*, lithographie.  
E 66/85 GERICAULT, Théodore: *Cheval qu'on ferre*, lithographie.  
E 66/84 GERICAULT, Théodore: *Le Giaour monté par un jockey*, lithographie.  
E 66/79 GERICAULT, Théodore: *Officier d'artillerie légère*, lithographie.  
E 66/10 MASSE, Jean-Baptiste: *Antoine Coypel*, burin.

- E 66/74 MILON, Alexis-Pierre: *L'un soutient l'autre*, lithographie.  
E 66/72 VERNET, Carle: *Carabinier montant à cheval*, lithographie.  
E 66/73 VERNET, Carle: *Muletier espagnol*, lithographie.  
E 66/71 VERNET, Carle: *Trompette de cuirassier*, lithographie.

GRAVURES MODERNES

- E 66/119 AMANO, Kazumi: *Double figure*, gravure sur bois.  
E 66/62 BISCHOFF, Henri: « 1863 », gravure sur bois.  
E 66/58 BISCHOFF, Henri: *Bandeau*, gravure sur bois.  
E 66/60 BISCHOFF, Henri: *Basilde*, gravure sur bois.  
E 66/61 BISCHOFF, Henri: *Le café de la Régence*, gravure sur bois.  
E 66/47 BISCHOFF, Henri: *Danseuses*, gravure sur bois.  
E 66/49 BISCHOFF, Henri: *Emilie*, gravure sur bois.  
E 66/53 BISCHOFF, Henri: *Femme-pomme*, gravure sur bois.  
E 66/50 BISCHOFF, Henri: *La fête chez François*, gravure sur bois.  
E 66/64 BISCHOFF, Henri: *Le jardinier*, gravure sur bois.  
E 66/63 BISCHOFF, Henri: *Le joli bois*, gravure sur bois.  
E 66/59 BISCHOFF, Henri: *La louange de Collombey*, gravure sur bois.  
E 66/48 BISCHOFF, Henri: *Paysage I*, gravure sur bois.  
E 66/57 BISCHOFF, Henri: *Paysans*, gravure sur bois.  
E 66/52 BISCHOFF, Henri: *Les plaideurs*, gravure sur bois.  
E 66/65 BISCHOFF, Henri: *La promenade en bateau*, gravure sur bois.  
E 66/55 BISCHOFF, Henri: *Saint Georges*, gravure sur bois.  
E 66/56 BISCHOFF, Henri: *Sainte Thérèse de l'Enfant Jésus*, gravure sur bois.  
E 66/46 BISCHOFF, Henri: *Suzanne au bain*, gravure sur bois.  
E 66/51 BISCHOFF, Henri: *Travaux des champs*, gravure sur bois.  
E 66/54 BISCHOFF, Henri: *Village provençal*, gravure sur bois.  
E 66/66 BISCHOFF, Henri: *Von B. s'en va-t-en guerre I*, gravure sur bois.  
E 66/67 BISCHOFF, Henri: *Von B. s'en va-t-en guerre II*, gravure sur bois.  
E 66/68 BISCHOFF, Henri: *Von B. s'en va-t-en guerre III*, gravure sur bois.  
E 66/69 BISCHOFF, Henri: *Von B. s'en va-t-en guerre IV*, gravure sur bois.  
E 66/91 BODMER, Paul: *Femme dans une forêt*, lithographie.  
E 66/11 CHAMBON, Emile: *Captive de minuit*, 7 gravures sur bois, texte de G. Trolliet.  
E 66/87 DENIS, Maurice: *Le chevalier n'est pas mort à la croisade*, lithographie.  
E 66/116 ENOKIDO, Maki: *Efflorescence I*, eau-forte et burin.  
E 66/125 ERNST, Germaine: *Lessive sicilienne*, aquatinte.  
E 66/120 FUKITA, Fumiaki: *Pursueing the lost hearth*, gravure sur bois.  
E 66/88 GIACOMETTI, Alberto: *Montagne à Maloja*, lithographie.

- E 66/124 HAGIWARA, Hideo: *Unknown Monument A*, gravure sur bois.  
E 66/118 HAMAGUCHI, Yozo: *Jetée*, manière noire.  
E 66/112 HASEGAWA, Shoichi: *Yome*, eau-forte.  
E 66/X HAYTER, Stanley William: *Cinq personnages*, cuivre.  
E 66/19 HAYTER, Stanley William: *Cinq personnages*, eau-forte et burin.  
E 66/20 HAYTER, Stanley William: *Petrel*, eau-forte (couleurs simultanées).  
E 66/21 HAYTER, Stanley William: *Tarentelle*, burin et vernis mou.  
E 66/1 HODLER, Ferdinand: *Etude pour le printemps*, lithographie.  
E 66/5 HODLER, Ferdinand: *Portrait de Madame Hodler*, eau-forte.  
E 66/89 HODLER, Ferdinand: *Portrait de Madame Hodler*, lithographie.  
E 66/2 HODLER, Ferdinand: *Retraite de Marignan*, lithographie.  
E 66/3 HODLER, Ferdinand: *Retraite de Marignan*, lithographie.  
E 66/4 HODLER, Ferdinand: *Retraite de Marignan*, détail, lithographie.  
E 66/90 HODLER, Ferdinand: *Der Schwur*, lithographie.  
E 66/41 JACCARD, Arp: *Noir-gris*, lithographie.  
E 66/39 JACCARD, Arp: *Bleu-brun*, lithographie.  
E 66/40 JACCARD, Arp: *Profil*, lithographie.  
E 66/93 JANSSEN, Horst: *Ballhaus*, eau-forte.  
E 66/94 KLEE, Paul: *Vogelkomödie*, lithographie.  
E 66/36 KOHLER, Max: Lithographie.  
E 66/37 KOHLER, Max: Eau-forte.  
E 66/38 KOHLER, Max: Eau-forte.  
E 66/7 MAIRET, Alexandre: *Mont-Blanc*, gravure sur bois.  
E 66/114 MECKSEPER, Friedrich: *1,5 jar with ball on table*, eau-forte.  
E 66/115 MECKSEPER, Friedrich: *Volcanic landscape with object*, eau-forte.  
E 66/6 ORLIK, Emil: *Portrait de Ferdinand Hodler*, eau-forte.  
E 66/86 REDON, Odilon: *Passage d'une âme*, eau-forte.  
E 66/95 REDON, Odilon: *Songes*, 6 lithographies.  
E 66/122 SASAJIMA, Kihei: *Zao-Gongen*, gravure sur bois.  
E 66/92 STRASSE, Gottfried: *Stockenalp*, lithographie.  
E 66/111 SURBEK, Victor: *Paysage*, lithographie.  
E 66/123 TAKAHASHI, Rikio: *No Play*, gravure sur bois.  
E 66/121 UENO, Makoto: *Survivor in Nagasaki*, gravure sur bois.  
E 66/42 UZZELL, Glyn: *Jeu ambigu*, eau-forte.  
E 66/43 UZZELL, Glyn: *Game*, eau-forte.  
E 66/17 VALLOTON, Félix: *Le Mont-Blanc*, gravure sur bois.  
E 66/18 VALLOTON, Félix: *Mont-Blanc*, gravure sur bois.  
E 66/102 VALLOTON, Félix: *Paris intense*, suite de 7 zincographies.  
E 66/110 VILLON, Jacques: *Le savant (J. P. Dubray)*, eau-forte.  
E 66/117 YOSHIDA, Masaji: *Space N° 50*, gravure sur bois.

DONS

Musée de l'Athénée, Genève :

E 66/113 CASTILLO, Jorge: *Hibou*, lithographie.

De l'artiste :

E 66/12 LURCAT, Jean: *Entrée d'une ville*, lithographie.

E 66/14 LURCAT, Jean: *Fruits et Jeux*, lithographie.

E 66/16 LURCAT, Jean: *Procida*, sérigraphie.

E 66/13 LURCAT, Jean: *Soleil, lune*, lithographie.

E 66/15 LURCAT, Jean: *Tombeau d'un roi soleil*, lithographie.

Graveurs vaudois contemporains :

E 66/27 DELAY, Alexandre: *Structures terrestres*, burin.

E 66/22 DUTOIT, Jean-Daniel: *Scission*, lithographie.

E 66/30 KAISER, Jean-Pierre: *Rupture III*, eau-forte.

E 66/35 KELLER, Jean-Pierre: *Lithographie V*.

E 66/33 LEHMANN, Rolf: *Aquatinte-collage XII*.

E 66/23 OYEZ, Jacqueline: *Personnages de conte*, eau-forte.

E 66/29 PREBANDIER, Léon: *Lithographie II*.

E 66/28 QUINCHE, Edmond: *La chevauchée*, eau-forte.

E 66/24 SARTO, Pietro: *L'abri*, eau-forte et soufre.

E 66/34 SCHOPFER, Pierre: *Autel II*, eau-forte.

E 66/25 SIMONIN, Francine: *Grande femme*, eau-forte et aquatinte.

E 66/26 URS (Frédéric Studer): *Rat d'hôtesse*, eau-forte.

E 66/31 VOITA, Denise: *Echo*, pointe sèche.

E 66/32 YERSIN, Albert-Edgar: *Suite de Venise IV*, burin.

Galerie Bernard, Soleure :

E 66/45 MULLER, Heinz: Lithographie.

M. Nesto Jacometti, Zurich :

E 66/174 APPEL, Karel: *Composition 64*, lithographie.

E 66/173 APPEL, Karel: *Deux têtes*, lithographie.

E 66/220 APPEL, Karel: *Ubu-junior*, lithographie.

E 66/175 ATLAN, Jean-Michel: *Astarté*, lithographie.

E 66/136 BOZZOLINI, Silvano: *Composition II*, gravure sur bois.

E 66/207 BRIGNONI, Serge: *Métamorphose I*, lithographie.

E 66/206 BRIGNONI, Serge: *Métamorphose II*, lithographie.

- E 66/194 BRYEN, Camille: *Bois de feu*, lithographie.  
E 66/130 BRYEN, Camille: *Cerf-volant*, lithographie.  
E 66/127 BRYEN, Camille: *Ecume d'air*, eau-forte.  
E 66/126 BRYEN, Camille: *Océanic*, eau-forte.  
E 66/128 BRYEN, Camille: *Tête de dragon*, eau-forte.  
E 66/160 CARIGIET, Aloïs: *Arlequin au singe*, lithographie.  
E 66/160 CARIGIET, Aloïs: *Trio*, lithographie.  
E 66/159 CLAVE, Antoine: *Feuille d'automne*, lithographie.  
E 66/170 CLAVE, Antoine: *Poisson au triangle rouge*, lithographie.  
E 66/183 CORNEILLE: *Aire animée*, lithographie.  
E 66/182 CORNEILLE: *Avant-été*, lithographie.  
E 66/184 CORENILLE: *Été incendiaire*, lithographie.  
E 66/199 CORNEILLE: *Turbulence de l'été*, lithographie.  
E 66/181 DEBENJAK, Riko: *Estival*, eau-forte.  
E 66/219 DEBENJAK, Riko: *La sorcière*, eau-forte.  
E 66/218 ERNI, Hans: *Les chats*, lithographie.  
E 66/179 ERNI, Hans: *Le chien*, lithographie.  
E 66/178 ERNI, Hans: *Coq et poule*, lithographie.  
E 66/180 ERNI, Hans: *Les pigeons*, lithographie.  
E 66/177 FIORINI, Marcel: *L'écarté*, eau-forte.  
E 66/153 FIORINI, Marcel: *Hiver piège*, gypsographie.  
E 66/158 FIORINI, Marcel: *Nu*, linoléum.  
E 66/129 FIORINI, Marcel: *Sur la lande*, gypsographie.  
E 66/135 FRIEDLÄNDER, Johnny: *Femme endormie*, eau-forte.  
E 66/221 FRIEDLÄNDER, Johnny: *Nature morte*, eau-forte.  
E 66/169 GISCHIA, Léon: *Heure castillane*, lithographie.  
E 66/134 GISCHIA, Léon: *Madame salue*, lithographie.  
E 66/211 GISCHIA, Léon: *Modèle dans l'atelier*, lithographie.  
E 66/133 GUILLERMET, Jean-Pierre: *Composition 1958*, lithographie.  
E 66/197 GUITET, James: *Composition I*, eau-forte.  
E 66/196 GUITET, James: *Composition II*, eau-forte.  
E 66/195 GUITET, James: *Composition III*, eau-forte.  
E 66/171 KRUCK, Christian: *Bateaux de pêche*, lithographie.  
E 66/172 KRUCK, Christian: *Paysage à la mer*, lithographie.  
E 66/176 KRUCK, Christian: *Paysage de Grèce*, lithographie.  
E 66/191 LE MOAL, Jean: *Automne*, lithographie.  
E 66/192 LE MOAL, Jean: *Hiver*, lithographie.  
E 66/186 LEVÉE, John: *Automne*, lithographie.  
E 66/185 LEVÉE, John: *L'orage*, lithographie.  
E 66/204 LOUTTRE, Marc-Antoine: *Gauloises*, eau-forte.

- E 66/203 LOUTTRE, Marc-Antoine: *La Rochelle*, linoléum.  
E 66/190 MAGNELLI, Alberto: *Composition L/2*, lithographie.  
E 66/146 MANESSIER, Alfred: *Alleluia*, lithographie.  
E 66/145 MANESSIER, Alfred: *Laudes*, lithographie.  
E 66/163 MARINI, Marino: *Cheval blanc*, lithographie.  
E 66/209 MARYAN: *Composition II*, lithographie.  
E 66/164 MELS, René: *Demeure successive*, eau-forte.  
E 66/193 MELS, René: *Nocturne*, eau-forte.  
E 66/152 MELS, René: *Oolithe*, eau-forte.  
E 66/205 MELS, René: *Seuil de la signification*, eau-forte.  
E 66/165 MOTI, Kaiko: *Les cerfs*, eau-forte.  
E 66/147 MOTI, Kaiko: *Poissons*, lithographie.  
E 66/198 MUSIC, Zoran Antonio: *Motif dalmate II*, lithographie.  
E 66/137 MUSIC, Zoran Antonio: *Paysage*, eau-forte.  
E 66/131 MUSIC, Zoran Antonio: *Terres dalmates*, eau-forte.  
E 66/139 NALLARD, Louis: *Composition L/1*, lithographie.  
E 66/210 NALLARD, Louis: *Composition L/2*, lithographie.  
E 66/138 ORTEGA, José: *Lutte II*, eau-forte.  
E 66/200 PIGNON, Edouard: *Voilier au port*, lithographie.  
E 66/166 PIZA, Arthur Luiz: *Echelle*, eau-forte.  
E 66/201 PIZA, Arthur Luiz: *Eclatement*, eau-forte.  
E 66/202 PIZA, Arthur Luiz: *Espace*, eau-forte.  
E 66/167 PRASSINOS, Mario: *L'arbre et la fleur*, eau-forte.  
E 66/168 PRASSINOS, Mario: *L'arbre rose*, eau-forte.  
E 66/149 ROSSI, Remo: *Le cirque*, lithographie.  
E 66/148 ROSSI, Remo: *Clown et chevaux*, lithographie.  
E 66/161 ROSSI, Remo: *Saltimbanques*, lithographie.  
E 66/132 SCHNEIDER, Gérard: *Burgos*, eau-forte.  
E 66/140 SCHNEIDER, Gérard: *Cagnes*, eau-forte.  
E 66/151 SEVERINI, Gino: *Danse espagnole*, lithographie.  
E 66/150 SEVERINI, Gino: *Poésie algébrique*, lithographie.  
E 66/142 SINGIER, Gustave: *Migration matinale*, lithographie.  
E 66/187 SINGIER, Gustave: *Migration solaire*, lithographie.  
E 66/144 SINGIER, Gustave: *Provence, grande lumière*, lithographie.  
E 66/214 SINGIER, Gustave: *Provence, vente et lumière*, lithographie.  
E 66/141 SUGAI, Kumi: *Le ciel*, lithographie.  
E 66/188 SUGAI, Kumi: *Composition 1965*, lithographie.  
E 66/156 VAQUERO TURCIOS, Joaquín: *Corrida*, lithographie.  
E 66/157 VAQUERO TURCIOS, Joaquín: *L'estocade*, lithographie.  
E 66/143 VAQUERO TURCIOS, Joaquín: *Le Torero*, lithographie.



- E 66/154 VAQUERO TURCIOS, Joaquin: *Toro di Andalucia*, lithographie.  
E 66/213 WOU-KI, Zao: *L V*, lithographie.  
E 66/215 WOU-KI, Zao: *L X*, lithographie.  
E 66/212 WOU-KI, Zao: *L XIII*, lithographie.  
E 66/217 WOU-KI, Zao: *L XIV*, lithographie.  
E 66/216 ZADKINE, Ossip: *Femme assise*, eau-forte.  
E 66/189 ZADKINE, Ossip: *Fête paysanne*, lithographie.  
E 66/208 ZADKINE, Ossip: *Le guitariste*, eau-forte.  
E 66/155 ZADKINE, Ossip: *Messagers du jour*, lithographie.

### E. Cabinet de numismatique

#### ACHATS

- N° 32287. Poids phénicien en bronze en forme de boucrane.  
N° 32288. Sicile de Tyr, Ras Melkart.  
N° 32289. Drachme parthe: Phraates II.  
N° 32290. Drachme parthe: Phraates II avec couronne de cerfs.  
N° 32291.  $\frac{1}{2}$  drachme postsassanide: Tabéristan.  
N° 32292.  $\frac{1}{2}$  drachme postsassanide: Tabéristan.  
N° 32293. Balance monétaire, en acier, XVII<sup>e</sup> siècle.  
N° 32294. Tétradrachme cuivre, sassanide, Ardashir I.  
N° 32295. Drachme sassanide, Shapour I.  
N° 32296. Drachme sassanide, Varahran II avec la reine et le prince héritier.  
N° 32297. Drachme sassanide, Narseh.  
N° 32298. Statère en électron, Carthage.

#### DONS

- N° 32286. Conseil administratif: Insigne des Promotions civiques 1965.  
N° 32299. Conseil administratif: Médaille en or, Ville de Turin. Don de la Ville de Turin au Conseil administratif de la Ville de Genève, 109,25 g.  
N° 32300. Legs Eli Moroy: Suisse 20 francs 1883.  
N° 32301. Legs Eli Moroy: Suisse 20 francs 1883.  
N° 32302. Legs Eli Moroy: Suisse 20 francs 1886.  
N° 32303. Legs Eli Moroy: Suisse 20 francs 1895.  
N° 32304. Legs Eli Moroy: Suisse 20 francs 1910.  
N° 32305. Legs Eli Moroy: Suisse 10 francs 1913.  
N° 32306. Legs Eli Moroy: Suisse 10 francs 1914.

- N° 32307. Legs Eli Moroy: Suisse 10 francs 1915.  
N° 32308. Legs Eli Moroy: Suisse 10 francs 1915.  
N° 32309. Legs Eli Moroy: Suisse 10 francs 1916.  
N° 32310. Legs Eli Moroy: France, Napoléon III, 20 francs 1859.  
N° 32311. Legs Eli Moroy: France, République, 20 francs 1876.  
N° 32312. Legs Eli Moroy: Médaille en or: République française, Ministère des affaires étrangères à Société des étudiants français à Genève. 1833-1893.  
N° 32313. Legs Eli Moroy: Lucca et Piombino 5 francs 1808.  
N° 32414. Legs Eli Moroy: Parme, Marie-Louise d'Autriche, 5 liras, 1832.  
N° 32415. Legs Eli Moroy: Berne, Ecu de tir, 1885.  
N° 32416. Legs Eli Moroy: Berne, Ecu de tir, 1885.  
N° 32317. Legs Eli Moroy: Fribourg, Ecu de tir, 1881.  
N° 32318. Legs Eli Moroy: Fribourg, Ecu de tir, 1934.  
N° 32319. Legs Eli Moroy: Genève, 10 francs 1851.  
N° 32320. Legs Eli Moroy: Argovie, 20 Batz 1809.

#### F. Musée Ariana

- |                |  |   |
|----------------|--|---|
| AR 5112        | Plat, Teruel, Espagne                  |   |
| AR 5113        | Pot tripode, Song, Chine               |   |
| AR 5114        | Carreau de poêle, Yverdon              | Don Pelichet                                |
| AR 5115        | Théière, Mülhauser, Genève             |   |
| AR 5116        | Plat hispano-moresque                  |   |
| AR 5117        | Assiette, Vuadens, Fribourg            | Don Dreyfus                                 |
| AR 5118        | Assiette, environs de Moustier, France |   |
| AR 5119        | Plat, Baylon, Nyon                     | Don Dreyfus                                 |
| AR 5120        | Pot, Chinu, Incas                      | Don Pelichet                                |
| AR 5121        | Assiette, Mülhauser, Nyon              |   |
| AR 5122 à 5159 | Ensemble de Vieux-Carouge (Baylon)     | Don J. & M. Peter                           |
| AR 5160        | Plat, Vicenzi, Brésil                  | Don de l'auteur                             |
| AR 5161        | Plat, Vicenzi, Brésil                  |   |
| AR 5162 à 5211 | Céramique chinoise                     | Inventarisation de<br>pièces du vieux fonds |
| AR 5212        | Coupe, Song, Chine                     |   |
| AR 5213        | Vase, Chapallaz, Suisse                |   |
| AR 5214        | Plat, Alcora, Espagne                  |   |
| AR 5215        | Tasse, Nyon, Suisse                    |   |
| AR 5216        | Coupe, Sungalok, Siam                  | Don N'Guyen                                 |
| AR 5217        | Assiette, Beromünster                  |   |



AR 5218	Pot, Chapallaz, Suisse	
AR 5219	Figurine, Meissen, Saxe	Don Wittekind
AR 5220	Coupe, céramique byzantine	
AR 5221	Figurine, Tang, Chine	
AR 5222	Assiettes, Moulins, France	
AR 5223	Assiette, Caen, Paris	
AR 5224	Vase, P. Tsolakos, Faenza	
AR 5225	Janus, Bonifas, USA	
AR 5226	Carnaval, S. Treyvaud, Suisse	Don de l'auteur

### G. Vieux-Genève

- 1280. Paysanne, Genève (?), estampe aquarellée, n.s. s.d. (début XIX<sup>e</sup> siècle).
- 1281. Hôtel Métropole, annonce typogr. illustrée, n.s. s.d.
- 1282. Hollande, place de, Hôtel de la Poste, annonce typogr. illustrée, n.s. s.d.
- 1283. Corratier, café-restaurant du Musée, annonce typogr. illustrée, n.s. s.d.
- 1284. Chêne-Bourg. Etablissement d'aviculture des Charmettes, annonce typogr. illustrée, n.s. s.d.
- 1285. Rue du Rhône 22, annonce illustrée, lith. J. Dajoz/Ledoux, s.d.
- 1286. Poste, station sur quai de la —, lith. F. Huguenin/Thevoz et C<sup>ie</sup>, s.d.
- 1287. Prison pénitentiaire, promenade des détenus, lith., n.s. s.d.
- 1288. Tour-Maitresse, passage de la —, lith. d'un dessin colorié de Ph. Jamin, 1895.
- 1289. Plainpalais, ancienne entrée du Cimetière protestant, lith. d'un dessin de J. Blavignac, s.d.
- 1290. Ile, tour et gendarmerie, dessin à la plume, n.s. s.d.
- 1291. Eaux-Vives, pré du Clos, dessin gouaché, n.s. 1863.
- 1292. Carouge, église Sainte-Croix, sépia de Ph. Jamin, s.d.
- 1293. Carouge, rue Saint-Victor/angle place du Marché, dessin aquarellé de Ph. Jamin, s.d.
- 1294. Eaux-Vives, Temple (circulaire) projeté (sic) pour la Commune des —, plan géométral, dessin à la plume, aquarellé, n.s. s.d.
- 1295. Eaux-Vives, Temple, élévation latérale, n. s. s. d.
- 1296. Eaux-Vives. Temple, projet de façade, dessin à la plume, lavis encre de Chine, n.s. s.d.
- 1297. Miollans, le fort de —, crayon de Jh. Burdallet, 1848.
- 1297 bis. Miollans, le fort de —, lith. J. Werner, s.d.
- 1298. Coutance, rue de — et Château Royal, aquarelle de E. Doumenc, s.d.
- 1299. Bourg-de-Four, ancienne porte, aquarelle de E. Doumenc (1920).

1300. Bd. des Casemates (emplacement Musée), dessin à la plume et lavis de M. Proessel, s.d.
1301. « Plan de Genève » révisé par Oscar Messerli/Briquet, 1937.
1302. « Le fort de Versoy et ses dépendances », 8 novembre 1589, tirage héliogr. Bonneau, s.d.
1303. « Prinse (*sic*) du fort de la Cluse au Duc de Savoie... 11 avril: MDLXXXX » tirage héliogr. Bonneau, s.d.
- 1304/1308 Intérieur de Genève (Neuve/Ile/Coutance/Bergues/Longemalle) lith. A. Fontanesi, s.d.
1309. Rive, intérieur porte de —, dessin sépia et lavis de Philippe Vignier, s.d.
1310. Confédération, rue de la —, le père Despommier devant son magasin, dessin encre de Chine, G. Wendt, s.d.
1311. « Cormoran » (ciseur de souliers), dessin au crayon gras, G. Wendt, s.d.
1312. Corratierie en 1830. Reprod. (Roto Sadag) du tableau de J. J. Chalon.
1313. James Fazy, lith. aquarellée, n.s. s.d. (1847?).
1314. Plainpalais, Milices genevoises recevant les drapeaux le 13 septembre 1824, lith. de H. Brunet et C<sup>ie</sup>.
1315. Eaux-Vives, calandre, lavis, n.s. s.d.
1316. Eaux-Vives, Temple. Reprod. phot., dessin Jenny Cartier (?) 1865(?).
1317. Carouge, bords d'Arve, huile sur toile de Ch. Hébert, s.d.
1318. Carouge, n.s. (Ch. Hébert) s.d.
1319. Saint-Antoine, ancienne promenade, gravure de M. Proessel, s.d., *legs E. Moroy*.
1320. « Allegorische Figur der Stadt Genf », crayon de J. Leib, *don de M. Hartmann*.
1321. Dômes, les différents types de —, dessin encre de Chine, L. B(londel) publié dans *Genava*, t. XIII, 1965, p. 50.
1322. « Arrivée des Suisses dans le Canton de Genève le 1 juin 1814 », reprod. offset d'une gouache de J. Dubois, *don des Intérêts de Genève*.
1323. Cornavin-Gare de Genève. A. Projet « Quo Vadis », soit 14 plans et profils, *don de M. Pierre Tréand*.
1324. Cornavin-Gare. B. Projet « En avant, la route est belle », soit 4 plans et profils, *don de M. Pierre Tréand*.
1325. Villa Bartholony..., lith. A. Cuvillier, s.d. (*ancien fonds*).
1326. Campagne Bartholoni..., lith., n.s. (J. DuBois) s.d., *legs E. Moroy*.
1327. Coppet. lith. J. DuBois, s.d., *legs E. Moroy*.
1328. Nyon. lith. J. DuBois, s.d., *legs E. Moroy*.
1329. Yvoire, lith. n.s. (J. DuBois), s.d., *legs E. Moroy*.
1330. Rolle, La Gordane près —, lith. Briquet et DuBois éd., *legs E. Moroy*.
1331. Cologny-, Temple de —, lavis à la sépia (s)illisible, 1858, *legs E. Moroy*.
1332. Cologny-, Temple de —, lavis sépia et gouache blanche, n.s. (Dubois) s.d., *legs E. Moroy*.

1333. La Boissière, gouache, J. DuBois, s.d., *legs E. Moroy*.
1334. Cognoy – petite maison Turrettini près de –, gouache J. DuBois, s.d., *legs E. Moroy*.
1335. Maison de campagne (?), crayon, n.s. s.d., *legs E. Moroy*.
1336. Rhône, vue de la Perte du –, gravure sur métal, Belangé et Banns, s.d., *legs E. Moroy*.
1337. Fusterie, place de la –, gravure s/métal C. G. Geissler, 1804, *legs E. Moroy*.
1338. Rive (avancée de la) porte de –, lith. d'après DuBois, de Fähnlein/Engelmann père et fils, s.d., *legs E. Moroy*.
1339. Neuve, porte et pont-levis, lith. d'après DuBois, de Fähnlein/Engelmann, père et fils, s.d., *legs E. Moroy*.
1340. Saint-Pierre, Temple, lith. d'après DuBois, de Fähnlein/Engelmann, père et fils, s.d., *legs E. Moroy*.
1341. Plongeon, lith., n.s. s.d.
1342. L'Oratoire, lith. d'après G. Beaumont, de M. Dupont, s.d., *legs E. Moroy*.
1343. Molard – ancienne arcade côté lac, reprod. dessin à la plume L. Dériaz, s.d., *legs E. Moroy*.
1344. Bergues, pont des –, etc. vus de l'Ile Rousseau, eau-forte de R(eynold) Disteli, s.d., *legs E. Moroy*.
1345. « Genève », vue générale depuis rive droite, lith., n.s. s.d., *legs E. Moroy*.
1346. Vue de Genève prise du Petit-Saconnex, lith. Ch. Gruaz, s.d., *legs E. Moroy*.
1347. « Les Alpes et le Lac de Genève, vus du Jura », lith. Pilet et Cougnard, s.d., *legs E. Moroy*.
1348. « Genève, vu des Bergues », lith. J. Arnout d'après Loppe, s.d., *legs E. Moroy*.
1349. « Genève devient un canton suisse », lith. couleurs J. C(ourvoisier), 1914, *legs E. Moroy*.
1350. « Veue de la Ville de Genève du coté du Midy », grav. sur métal, R. Gardelle/A. Chopy/Daudet, s.d. (1730), *legs E. Moroy*.
1351. « Veue de la Ville de Genève du coté du Septentrion », gravure sur métal R. Gardelle/A. Chopy/J. G. Seiller, s.d. (1730), *legs E. Moroy*.
1352. « Vue de Montblanc près de Vesenci dans le pay de Gex » (*sic*), gouache, n.s. s.d.
1353. Eaux-Vives, calandre, lavis encre de Chine, A. Lehr, s.d.
1354. Pâquis, campagne P. Mercier, mine de plomb, n.s. 1826.
1355. Salève, château de l'hôpital, mine de plomb, John Mussard, 1843.
1356. Etrembières, le château, mine de plomb, A. Morin, s.d.
1357. Genthod, plage de –, mine de plomb, n.s., s.d.
1358. Pâquis (pont de fil de fer), mine de plomb, n.s. (Ursula Koechlin) s.d.
1359. Saint-Pierre (tours et chevet), mine de plomb, Ursula Koechlin, 1836.
1360. « Miss Djeck », éléphant dans les fossés de Rive, lith. Dunant, 20. IV. 1837.

- 1361. Les Philosophes, lith., n.s. s.d. (1827?).
- 1362. Puits Saint-Pierre, 6, vue intérieure porte d'entrée, eau-forte, n.s. s.d.
- 1363. « La Réunion des Industriels de Genève », diplôme de membre, avec lith. de Spengler, 1828.
- 1364. Lancy, Pont Rouge, reprod. dessin F. Huguenin, s.d.
- 1365. Hollande, Caserne de –, exécution d'un éléphant, gravure (s.)VL. 31. V. 1820.
- 1366. Palais électoral, Assises fédérales, reprod. d'un croquis, n.s. 1864.
- 1367. Grand'Rue, 9, anc. pharmacie Morin, reprod. d'un dessin de John Grandpierre, 1879.
- 1368. Souvenir de la fête fédérale des officiers, 1860. lith. de F. Baumann/Kramer et Hess.
- 1369. Pâquis, propriété riveraine des anciens –, aquarelle, n.s. s.d.
- 1370. Madeleine, repas de quartier sur la place, croquis mine de plomb, n.s. s.d.
- 1371. Genève vue depuis les Pâquis, gravure sur métal d'après Winterlin, E. Weber/Hasler & C<sup>ie</sup>, s.d.
- 1372. Genève vue de Saint-Jean, gravure sur métal d'après L. Rohbock, J. Poppel/Ch. Krüsi, s.d.
- 1373. Plan de Genève, gravure sur cuivre de M. Pictet d'après Lugardon, 1816.
- 1374. Armée fédérale, scène de manœuvre, aquarelle A. v. Escher, s.d. (transfert BAA).
- 1375. Scène de bataille, aquarelle A. v. Escher, s.d. (transfert BAA).
- 1376. Scène de bataille, aquarelle A. v. Escher, s.d. (transfert BAA).
- 1377. Coulouvrenière vue de Saint-Jean, lith. coloriée, n.s. imp. Winckelmann & Söhne, Berlin, s.d.
- 1378. La Belotte, constructions en bois, aquarelle, n.s. s.d.
- 1379. Chêne-Bourg, village et ancienne église de –, mine de plomb, n.s. 1906.
- 1380. Treille, écuries de la –, gravure gouachée, n.s. s.d.
- 1381. Genève vue de la campagne Pictet à Champel, gravure gouachée. Iselin d'après Dubois, imp. Birman & Fils à Bâle, s.d.
- 1382. Général Dufour à cheval, mine de plomb aquarellée L(ouis) Düнки, s.d.
- 1383. Quais vus depuis la rade, mine de plomb, n.s. s.d. (avant 1862).
- 1384. Diplôme de la Fédération des sociétés théâtrales d'amateurs, 8/9 juin 1924, avec 2 illustr. J. Courvoisier, lith. Sonor SA., *don A. H.*
- 1385. La Belotte, port –, aquarelle, P. Kohl, juillet 1966.
- 1386. Beauregard, immeubles vus des fortifications, mine de plomb, n.s. s.d.
- 1387. Coulouvrenière et moulins, plume encre de Chine, n.s. s.d.
- 1388. Pâquis, maison Orgelet, aquarelle, n.s. (Junod?) s.d.
- 1389. Lac de Genève, levé par E. Pictet... 1877, plan en relief, éch. 1 : 12500.
- 1390. « Genf » pont des Bergues et île Rousseau..., lith. col., n.s. s.d., *don L. Birchler.*
- 1391. Bossey, église, mine de plomb gouachée, n.s., 1823, *legs E. Moroy.*

## H. Armes et armures

- 1966-1. Poire à poudre. Corne pressée et laiton. Fermeture à bascule.  
Fin XVIII<sup>e</sup> siècle.
- 1966-2. Sabre. Garniture argent. Fourreau cuir et argent. France.  
Fin XVIII<sup>e</sup> siècle.
- 1966-3. Fusil de cadet. Baïonnette et courroie d'origine. Vaud  
(Ordonnance 1842).
- 1966-4 Fusil de chasseur. Platine à silex. De Brod (Neuchâtel), XVIII<sup>e</sup> siècle.
- 1966-5. Fusil à répétition (6 coups). Prototype de la SIG. Avec baïonnette.  
Vers 1889.
- 1966-6. Arquebuse de chasse à rouet. Poinçon du Maître H. H. Datée 1668.  
Bavière du Nord.
- 1966-7. Poire à poudre. Carapace de tortue et garniture argent ciselé et gravé.  
Antoine-Philippe FILASSIER (maître en 1720). Paris. XVIII<sup>e</sup> siècle.
- 1966-8. Equipement d'officier de génie. (Genève, vers 1850.)

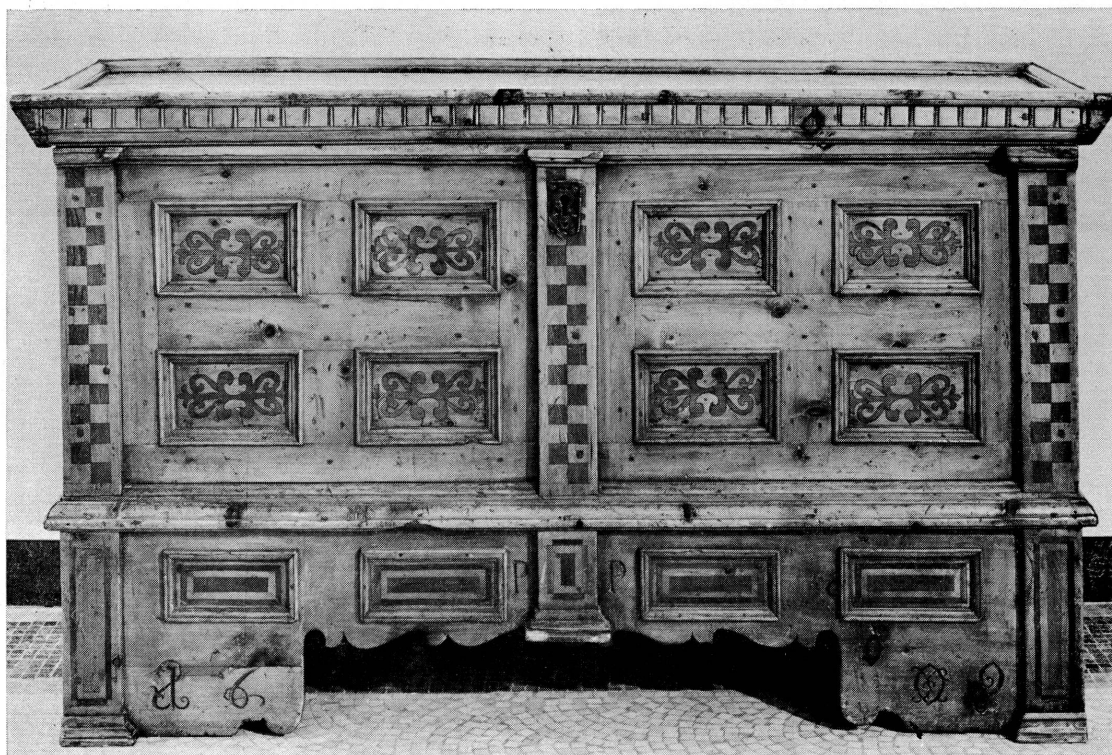


Fig. 2. Coffre grison - 1709. (Don de M. B. Heller.)

## PUBLICATIONS DU MUSÉE D'ART ET D'HISTOIRE EN 1966

*Genava*, n.s., t. XIV, 1966.

### CATALOGUES D'EXPOSITIONS

*Stanley William Hayter*. Cabinet des estampes, 26 février-10 avril 1966.

*Graveurs vaudois contemporains*. Cabinet des estampes, 30 avril-12 juin 1966.

*Collection Jean Furstenberg*. Musée d'art et d'histoire, 3 mai-5 juin 1966.

*Trésors de l'ancien Iran*. Musée Rath, 8 juin-25 septembre 1966.

*Graveurs japonais contemporains*. Cabinet des estampes, 9 juillet-9 octobre 1966.

*Françoise Pochon-Emery*. Cabinet des estampes, 11 novembre-30 décembre 1966.



