

Zeitschrift: Genava : revue d'histoire de l'art et d'archéologie
Herausgeber: Musée d'art et d'histoire de Genève
Band: 8 (1960)
Heft: 1-4

Rubrik: Acquisitions de l'année 1959

Nutzungsbedingungen

Die ETH-Bibliothek ist die Anbieterin der digitalisierten Zeitschriften auf E-Periodica. Sie besitzt keine Urheberrechte an den Zeitschriften und ist nicht verantwortlich für deren Inhalte. Die Rechte liegen in der Regel bei den Herausgebern beziehungsweise den externen Rechteinhabern. Das Veröffentlichen von Bildern in Print- und Online-Publikationen sowie auf Social Media-Kanälen oder Webseiten ist nur mit vorheriger Genehmigung der Rechteinhaber erlaubt. [Mehr erfahren](#)

Conditions d'utilisation

L'ETH Library est le fournisseur des revues numérisées. Elle ne détient aucun droit d'auteur sur les revues et n'est pas responsable de leur contenu. En règle générale, les droits sont détenus par les éditeurs ou les détenteurs de droits externes. La reproduction d'images dans des publications imprimées ou en ligne ainsi que sur des canaux de médias sociaux ou des sites web n'est autorisée qu'avec l'accord préalable des détenteurs des droits. [En savoir plus](#)

Terms of use

The ETH Library is the provider of the digitised journals. It does not own any copyrights to the journals and is not responsible for their content. The rights usually lie with the publishers or the external rights holders. Publishing images in print and online publications, as well as on social media channels or websites, is only permitted with the prior consent of the rights holders. [Find out more](#)

Download PDF: 17.01.2026

ETH-Bibliothek Zürich, E-Periodica, <https://www.e-periodica.ch>

MUSÉE D'ART ET D'HISTOIRE

ACQUISITIONS DE L'ANNÉE 1959

A. — Collections archéologiques et historiques

ANTIQUITÉ

Egypte.

19700. — Petite tête en bois. Ancien empire. Hauteur: 145 mm. (tenon compris).
19681. — Vase polychrome. XVIII^e dynastie. Hauteur: 298 mm.; diamètre: 130 mm.

Perse.

19682. — Vase en terre cuite à anse verticale et goulot. Décor noir. Tête de bélier sur l'anse. Luristan. Hauteur: 219 mm.; diamètre: 140 mm.
19683. — Vase en terre cuite à bec décanteur. Décor peint brun et pastilles en relief. Luristan. Hauteur: 115 mm.; longueur: 160 mm.
19684. — Vase en terre cuite sans anse à décor noir. Luristan. Hauteur: 80 mm.; diamètre: 87 mm.
19685. — Vase en terre cuite à panse sphérique. Décor brun. Luristan. Hauteur: 95 mm.; diamètre: 90 mm.
19686. — Petit vase à anse (tasse). Décor noir. Luristan. Hauteur: 60 mm.; diamètre: 65 mm.
19687. — Vase puits en terre cuite noire. L'anse rectiligne sert de bec verseur. Kalar-Dasht. Hauteur: 68 mm.; diamètre: 100 mm.; longueur de l'anse: 170 mm.
19688. — Bouteille en terre cuite noire à décor incisé; œillets de suspensions. Solduz. Hauteur: 130 mm.; diamètre: 80 mm.

19702. — Vase en terre cuite grise à bec décanteur et anse latérale verticale. Tête animale stylisée à la base du bec. Tepe Siyalk? Hauteur: 190 mm.; longueur: 350 mm.

19703. — Vase en terre cuite grise à pied et anse latérale. Tepe Djamshidi? Hauteur: 240 mm.



Fig. 1. — Vase à décor noir sur fond rouge.
Perse. (19706)

19704. — Vase en terre cuite à décor peint (oiseaux). Suse? Hauteur: 200 mm.

19705. — Vase en terre cuite à pied; décor peint noir sur fond rouge. Masrah? Hauteur: 205 mm.; diamètre supérieur 220 mm.

19706. — Vase en terre cuite à panse sphérique et anse verticale. Décor peint noir sur fond rouge. Hauteur: 210 mm.

19707. — Vase (ou lampe?) formé de trois vases globulaires à long col vertical, disposés en triangle; le vase de tête est à bec décanteur. Le tout est surmonté d'un buffle formant poignée. Terre cuite gris noir. Hauteur: 110 mm.; côté du triangle: 150 mm.

19693. — Tête d'épingle en bronze: grenouille. Luristan. Longueur: 53 mm.

19694. — Cachet en bronze: tige en forme de quatre têtes humaines; sur le plat: bouquetin passant. Luristan. Hauteur: 34 mm.; diamètre: 18 mm.

19690. — Amulette en bronze: cheval. Talyche persan. Longueur: 35 mm.

19691. — Amulette en bronze: chien. Talyche persan. Longueur: 29 mm.

19692. — Amulette en bronze: cerf. Talyche persan. Longueur: 32 mm.

19689. — Poignard en bronze. La lame est fixée par une tige recourbée passant dans la soie. Talyche persan. Longueur: 272 mm.

Syrie.

19699. — Bas-relief phénicien en granit: griffons, arbre de vie, palmettes. Provenance probable: île de Ruad. 250 × 128 × 73 mm.

Cf. E. SOLLBERGER: *Musées de Genève*, janvier 1960.

19695-98. — Quatre tessères palmyréniennes en argile.

Cf. C. DUNANT: *Syria* 36, 1959, pl. XIV, n^{os} 6, 12, 14. Voir aussi INGHOLT, SEYRIG et STARCKY: *Recueil des tessères de Palmyre*, n^o 499.

Chypre.

19701. — Tête virile barbue en calcaire. VI^e siècle. Hauteur: 40 cm.

B. — Beaux-arts

ACQUISITIONS

Huiles

1959-10. — CHABRY, Frank: *Le port d'Amsterdam*.

1959-131. — CYBIS, Jan: *Esquisse de nu*.

1959-169. — FAVARGER, Lison: *Les oliviers*.

1959-125. — FORESTIER, Henri-Claude: *Le Petit-Salève*.

1959-12. — FRÉGEVIZE, Friedrich: *Autoportrait*.

1959-112. — HODLER, Ferdinand: *Diabole empoignant une femme*.

1959-114. — HODLER, Ferdinand: *Femme fuyant*.

1959-9. — HOLY, Adrien: *Port de Caecalla (Espagne)*.

1959-130. — JAQUET, Alice: *La négresse du cabaret*.

1959-126. — JEANMAIRE, Edouard: *Le village de Collex-Bossy*.

1959-132. — LACHAT, Joseph: *Composition*.

1959-14. — LIVET, Janina: *Sur la plage, le soir*.

1959-17. — VEINIGUE, K. B. : *La princesse Anastasie*.

1959-1. — WIDMER, Louis: *Bouquet de fleurs blanches*.

1959-109. — WIDMER, Louis: *Fleurs blanches sur fond vert*.

1959-110. — WIDMER, Louis: *Fleurs blanches dans un verre*.

Aquarelles et dessins

- 1959-13. — CALAME, Alexandre: *L'été*. Dessin.
1959-117. — FRANZONI, Albert: *Un vieil olivier*. Aquarelle.
1959-11. — TœPFFER, Rodolphe: *Coin de l'Hôtel de Ville de la Treille*. Aquarelle.

Sculpture

- 1959-15. — PRADIER, James: *La pêche*. Bronze.
1959-16. — PRADIER, James: *Femme à la draperie*. Bronze.
1959-129. — PRADIER, James: *Femme couchée*. Bronze.

ACQUISITIONS DU CONSEIL ADMINISTRATIF
(Fonds d'aide aux artistes)

- 1959-168. — CHAMBAZ, Marius: *Paysage du lac*. Huile sur pavatex.
1959-124. — CURRAT, Augustin: *Paysage des bords de la Venoge*. Gouache.
1959-128. — DAWINT, Daisy: *Rue dans le Midi*. Pastel.
1959-165. — GORINI: *Composition abstraite*. Huile sur papier.
1959-164. — LARSEN, Ivan: *Cog*. Sculpture en bois.
1959-166. — MILSOM, Alice: *Paysage*. Huile sur pavatex.
1959-127. — SPENGLER, Alexandre de: *Maisons de Cara*. Crayon.
1959-167. — VAUTIER, Benjamin: *Fleurs*. Huile sur pavatex.

DONS

- 1959-105. — DEELEN, Dirk van: *Intérieur d'une église hollandaise*. Huile sur bois.
Legs Edmond Fatio.
1959-123. — GÉRICHAULT, Théodore: *Le cuirassier blessé (étude)*. Huile sur toile.
Don de M. Hermann Borel.
1959-106. — HARPIGNIES, Henri: *Paysage*. Huile sur toile. Legs Edmond Fatio.
1959-107. — LE MOYNE, François: *Etude pour un plafond*. Huile sur bois. Legs
Edmond Fatio.
1959-108. — MANÉ-KATZ: *Noce*. Huile sur toile. Don de l'artiste.
1959-118 à 122. — MARTIN, Jean: *Panneaux décoratifs*. Pastel et fusains. Don de
M. D. Baud-Bovy.



Fig. 2. — Théodore Géricault: *Le cuirassier blessé* (étude). Huile.

- 1959-116. — VAUTIER, Carl: *Portrait de M^{me} Robert Rolo*. Pastel sur carton. Don de M^{me} Simon Rolo, Paris.
- 1959-18 à 104 et 1959-111. — Ecole italienne du XVIII^e siècle (auteurs divers): Dessins d'architecture. Ancienne collection Fatio. Don de M. Gustave Hentsch pour la section d'architecture de la Bibliothèque d'art et d'archéologie.

ANCIENS FONDS

- 1959-133. — BOSCH, Félix: *Paysage avec fermes*. Aquarelle sur carton.
- 1959-161 à 163. — DURELLI, Gaetano (attr. à): Projets d'orfèvrerie. Plume et lavis.
- 1959-134. — GEORGES, L.: *Un fruit original*. Aquarelle sur papier.
- 1959-158. — INCONNU: *Voiture à cheval*. Aquarelle et lavis.
- 1959-159 et 160. — MASSELLI: Personnages orientaux. Aquarelles.
- 1959-135 à 157. — MUSSARD, John: Dessins et aquarelles.
- 1959-2 à 8. — ALMERAS, Alexandre: Dessins d'architecture. Don de M. A. Baud-Bovy (1917).
- 1959-115. — Liste autographe des ventes du peintre Maurice BARRAUD de 1921 à 1938. Cahier broché. Legs Barraud (1955).

C. — Arts décoratifs

ÉMAUX

- AD 890. — Plaque signée AUTRAN. Legs Al. Vibert.
- AD 891. — Médaillon ovale, signé au revers *E. A.* (AUTRAN) d'après MEISSONNIER. Legs Al. Vibert.
- AD 902. — Tabatière en or et émail bleu translucide sur fond ramolayé. Legs Hermann Borel.
- AD 903. — *Portrait de Saint-Ours* par LÉVÊQUE.
- AD 1184. — Plaque signée L. F. AUBERT: *La réconciliation de Louis XV avec Don Philippe, second fils de Philippe V, roi d'Espagne*.

MINIATURES

AD 1183. — *La comtesse de Bourmont et ses enfants*. Miniature sur ivoire par L.-A. FABRE. Montée sur une boîte en écaille.

AD 1210. — *Portrait de femme*. Miniature sur papier, signée COMTE.

CÉRAMIQUES

AD 888. — Vase en faïence et émail translucide bleu vert à décor noir. Signé Th. DECK. Paris, XIX^e siècle. Legs Al. Vibert.

AD 893. — Vase en grès par Aline DZIERLATKA-FAVRE.

AD 894. — Hippopotame en grès par Charles IMBERT.

AD 895. — Vase en grès par Philippe LAMBERCY.

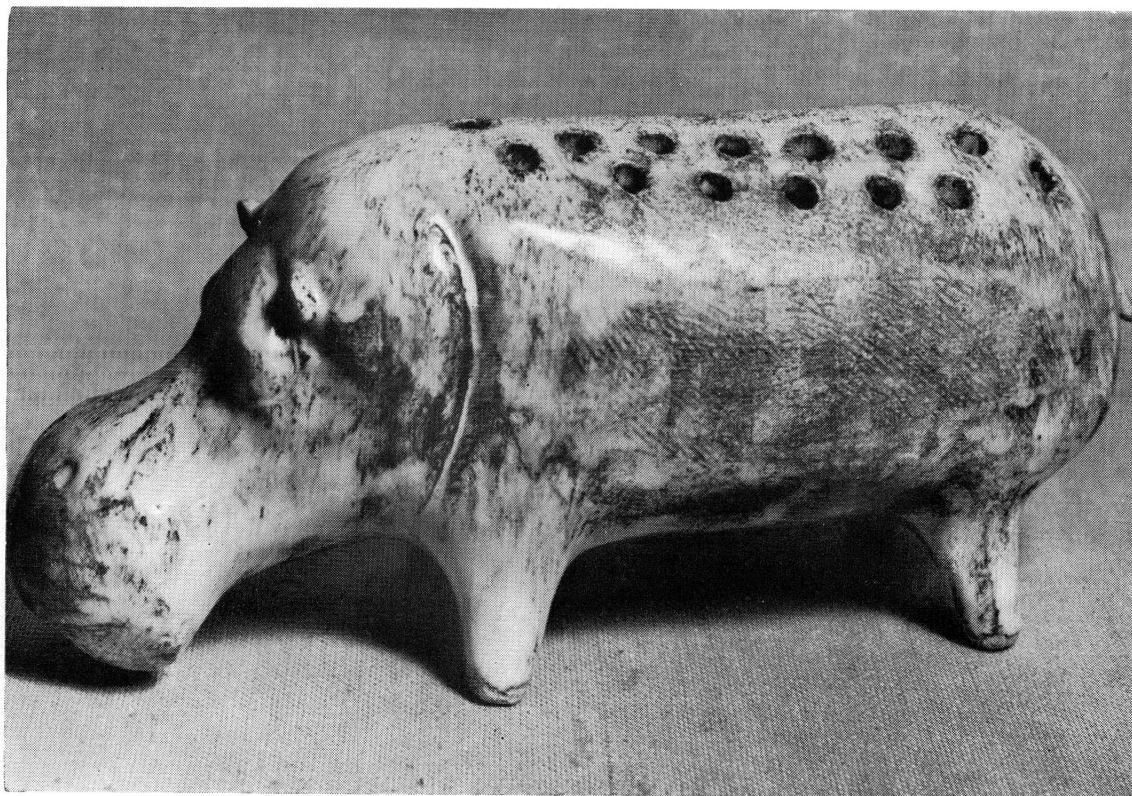


Fig. 3. — Charles Imbert: Hippopotame en grès.

- AD 896. — Plaque murale bleu-jaune-rouge-gris par Elisabeth LANGSCH.
AD 897. — Plat décoré de poissons par Franz LODER.
AD 898. — Grande coupe en grès par M. MASCARIN.
AD 899. — Coupe en grès par Claude PRESSET-BONNARD.
AD 900. — *Ange*. Plaque murale détournée par Maja von ROTZ-KAMMER.

VERRERIE

- AD 889. — Vase en verre brun gravé, décoré d'émaux en relief, signé GALLÉ.
France, 1900. Legs Al. Vivert.
AD 892. — Vase. Art islamique. Perse. X^e siècle (?).

BRONZE

- AD 1182. — Vase en bronze ciselé par F. BOCQUET.

DENTELLE

- AD 1206. — Eventail et bonnets de dentelle (XIX^e siècle). Don de M^{me} Nathalie Borel.

MEUBLES

- AD 1211. — Commode-secrétaire à abattant avec monogramme de la famille Dunand.

DIVERS

- AD 901. — Boîte sous verre comprenant trois éventails, diverses médailles et cocardes. Don de M. Eric Poncy.

D. — Cabinet des estampes

GRAVURE SUR BOIS

- Est. 1194. — BOSSHARD, H.-R.: *Italienische Lyrik der Gegenwart*, 5 planches.
Est. 1222. — LIEVEN, K.: *La grande peur dans la montagne*.
Est. 1224. — SCHAUFFELEIN, L.: *L'incrédulité de Saint Thomas*.
Est. 1230. — TOYOKUNI I^{er}: *Trois femmes à la promenade*.
Est. 1208 a-f. — VALLOTTON, F.: *L'exposition universelle*; 6 planches.
Est. 1240. — VALLOTTON, F.: *La symphonie*.
Est. 1215 a-b. — VIBERT, P.-E.: *Deux ex-libris*.

GRAVURE SUR LINO

- Est. 1225-28. — DE SPENGLER, A.: Quatre sujets.

GRAVURE SUR CUIVRE

- Est. 1195. — CHROSTOWSKA-PIOTROWICZ, H.: *Fruits*.
Est. 1198. — COUDRAIN, B.: *Le nid*. Don de la Galerie Seder.
Est. 1231. — DELLA BELLA, S.: *La perspective du Pont-Neuf de Paris*.
Est. 1233. — DREVET, P.: *Maria Serre*.
Est. 1203-04. — DUNOYER DE SEGONZAC, A.: *Le pressoir*. — *Cuves*.
Est. 1246. — FISCHER, H.: *L'homme déguisé en homme*, 16 planches.
Est. 1184. — INCONNU, d'après M.-A. Raimondi: *Le jugement de Pâris*.
Est. 1245. — INCONNU, d'après J. Ruysdaël: *Le bouquet de trois chênes*.
Est. 1234. — LÉPICIÉ, B.: *Louis de Boullongne*.
Est. 1217-21. — LIEVEN, K.: Cinq sujets.
Est. 1192-93. — LUIGINI, F.: *A Montargis*. — *La passerelle*.
Est. 1207. — MERYON, C.: *Le Pont-Neuf*.

- Est. 1212 a-c. — PIRANESI, G.-B.: *Vedute di Roma*, 3 planches.
Est. 1236-38. — PIRANESI, G.-B.: *Vedute di Roma*, 3 planches.
Est. 1213. — PIRANESI, G.-B.: *Antichità d'Albano*, 1 planche.
Est. 1209. — ROUAULT, G.: *Debout les morts*.
Est. 1185 a-b. — ROWLANDSON, T.: Deux sujets.
Est. 1232. — SILVESTRE, I.: *Perspective de la ville de Paris*.
Est. 1235 a-c. — SPECCHI, A.: Trois planches d'architecture.
Est. 1223. — SPENGLER, A. de: *Le clown au saxophone*.
Est. 1243. — VALADON, S.: *Catherine s'épongeant*.

LITHOGRAPHIE

- Est. 1187. — ADAM, V.: *Le Bien — le Mal*.
Est. 1189 a-b. — BELLANGÉ, H.: *Croquis de circonstance*. 2 planches.
Est. 1214. — CHÉRET, J.: *L'enfant prodigue*. Don de M^{lle} R. Choisy.
Est. 1199. — CLAVÉ, A.: Sept lithos pour *Eloge de Clavé*.
Est. 1205. — COROT, J.-B.-C.: *La lecture sous les arbres*.
Est. 1186. — DECAMPS, A.-G.: *Grands sauteurs*.
Est. 1196. — ERNI, H.: *Odyssée III*.
Est. 1190 a-d. — GAVARNI: Quatre sujets.
Est. 1216. — GRASSET, E.: *La morphinomane*.
Est. 1229. — LURÇAT, J.: Lithos pour la *Fable du Monde* de Supervielle.
Est. 1188. — MONNIER, H.: *Allant complimenter une nouvelle Excellence*.
Est. 1241. — REDON, O.: *Pierre Bonnard*. Don de M. M. Auer.
Est. 1197. — ROUAULT, G.: *Hindenburg*.
Est. 1224. — SPENGLER, A. DE: *Sur la piste*.
Est. 1206. — TOULOUSE-LAUTREC, H. DE: *Lugné-Poe et Baldy*.
Est. 1239. — TOULOUSE-LAUTREC, H. DE: *Répétition générale aux Folies-Bergère*.
Est. 1210. — VERNET, C.: Album de lithos, 30 planches.
Est. 1211. — VERNET, C.: Lot de 38 sujets.
Est. 1202. — VIESULAS, R.: *Le petit canard gris*. Don de l'artiste.

DIVERS

- Est. 1242. — ASSELIN, M.: Pointes sèches et lithos pour *Eloge de M. Asselin*.
Est. 1200-01. — DIVERS: Lot de gravures et de lithos. Don de M^{lle} N. Borel.
Est. 1194. — RÉMON, J.-P.: Gouaches pour la *Porte étroite* de Gide.



Fig. 4. — F. Vallotton: *La symphonie*, Bois.

E. — Cabinet de numismatique

DONS

Conseil administratif: insigne des Promotions civiques 1959. — *M. F. Aubert*: 418 « token pennies », 14 médailles russes du XVIII^e siècle. — *Anonyme*: statère d'or d'Alexandre III frappé à Sicyone; statère d'or de Lysimaque frappé à Byzance.

ACHATS

Mine babylonienne en albâtre en forme de canard. — Once babylonienne en cornaline en forme de canard. — Once phénicienne en bronze en forme d'osselet. — Statère d'or d'Artaxerxès II Mnémon. — Deux médailles contorniates du Bas-Empire romain.

F. — Musée Ariana

FAÏENCE

France.

AR 4227. — Assiette de Rouen, XVIII^e siècle.

Perse.

AR 4218 à 4224. — Sept pièces (bols, cruche, etc.). X^e-XII^e siècles.

AR 4229 - 4230. — Deux bols provenant de Djowein. IX^e-X^e siècles.

Suisse.

AR 4226. — Assiette de Zurich, XVIII^e siècle.

AR 4228. — Plat de la fabrique Blavignac, Genève.

AR 4231. — Plat de Bärswil. Don de M. A. Martinet.

PUBLICATIONS DU MUSÉE D'ART ET D'HISTOIRE EN 1959

[D. GIBERTINI]: *Horlogerie*. Ville de Genève, Musée d'art et d'histoire, Guides illustrés, n° 7.

CATALOGUES D'EXPOSITIONS:

Céramique suisse contemporaine. Musée d'art et d'histoire, 1^{er} février-1^{er} mars 1959.

Art contemporain au Canada. Musée Rath, 7 février-1^{er} mars 1959.

Alexandre Blanchet. Musée Rath. 25 avril-31 mai 1959.

Van Dongen. Musée Rath, 30 octobre-29 novembre 1959.

Art graphique polonais contemporain. Cabinet des estampes, 6 février- 8 mars 1959.

Pologne, 50 ans de peinture. Musée d'art et d'histoire, 24 octobre- 29 novembre 1959.

Graveurs tchécoslovaques contemporains. Cabinet des estampes, 5 décembre 1959-24 janvier 1960.

