

Zeitschrift: Genava : revue d'histoire de l'art et d'archéologie
Herausgeber: Musée d'art et d'histoire de Genève
Band: 7 (1959)
Heft: (4)

Rubrik: Acquisitions de l'année 1958

Nutzungsbedingungen

Die ETH-Bibliothek ist die Anbieterin der digitalisierten Zeitschriften auf E-Periodica. Sie besitzt keine Urheberrechte an den Zeitschriften und ist nicht verantwortlich für deren Inhalte. Die Rechte liegen in der Regel bei den Herausgebern beziehungsweise den externen Rechteinhabern. Das Veröffentlichen von Bildern in Print- und Online-Publikationen sowie auf Social Media-Kanälen oder Webseiten ist nur mit vorheriger Genehmigung der Rechteinhaber erlaubt. [Mehr erfahren](#)

Conditions d'utilisation

L'ETH Library est le fournisseur des revues numérisées. Elle ne détient aucun droit d'auteur sur les revues et n'est pas responsable de leur contenu. En règle générale, les droits sont détenus par les éditeurs ou les détenteurs de droits externes. La reproduction d'images dans des publications imprimées ou en ligne ainsi que sur des canaux de médias sociaux ou des sites web n'est autorisée qu'avec l'accord préalable des détenteurs des droits. [En savoir plus](#)

Terms of use

The ETH Library is the provider of the digitised journals. It does not own any copyrights to the journals and is not responsible for their content. The rights usually lie with the publishers or the external rights holders. Publishing images in print and online publications, as well as on social media channels or websites, is only permitted with the prior consent of the rights holders. [Find out more](#)

Download PDF: 02.04.2026

ETH-Bibliothek Zürich, E-Periodica, <https://www.e-periodica.ch>

MUSÉE D'ART ET D'HISTOIRE

ACQUISITIONS DE L'ANNÉE 1958

A. — Collections archéologiques et historiques

ANTIQUITÉ

Egypte.

19627. — Grand bas-relief en calcaire: offrandes et porteurs d'offrandes. Ancien Empire. Hauteur: 87 cm.; largeur: 163 cm.
19583. — Stèle en calcaire. Première période intermédiaire. Hauteur: 62 cm.; largeur: 30 cm. — Don de M. Henri Dufour.
19582. — Bas-relief en calcaire polychrome: tête de princesse. Style amarnien. Hauteur: 21½ cm.; largeur: 31½ cm. *Voir fig. 61.*
19637. — Statuette en pierre: cynocéphale. Basse époque. Hauteur: 10 cm.
19625. — Bas-relief en calcaire: Daniel et les lions. Époque copte. Hauteur: 49 cm.; largeur: 27 cm. — Don de la Société des Amis du Musée d'art et d'histoire.
19626. — Bas-relief en calcaire: ange. Époque copte. Hauteur: 23 cm.; largeur: 40 cm. — Don de la Société des Amis du Musée d'art et d'histoire.

Babylonie et Mésopotamie.

- 19584 à 19600. — 9 cachets plats, 7 cylindres-sceaux et 1 pierre gravée d'époques diverses.
19621. — Texte cunéiforme: barillet inscrit de Nebukadnezar II. Provenance: Wannet es-Sa'dūn. Longueur: 10 cm.; diamètre maximum: 5 cm.

Asie mineure.

- 19601 à 19620. — Textes cunéiformes: 18 tablettes et 2 fragments d'enveloppe en vieil-assyrien de Cappadoce.

Chypre.

19638 à 19680. — Echantillonnage de vases en pierre et de céramique de l'époque néolithique au moyen âge. — Echange avec le Cyprus Museum, Nicosie, Chypre.

19628. — Grande amphore à décor rouge et noir sur fond blanc (« Bichrome IV Ware »). Hauteur: 61 cm.

TEMPS MODERNES

Allemagne.

19636. — *Sainte Anne*. Statue en bois naturel (tilleul). Franconie ou Bavière, fin du XV^e siècle. — Don de la Société des Amis du Musée d'art et d'histoire. Voir fig. 66.

France.

19581. — *Saint Gilles*. Statue en bois polychrome. Sud-Est, XVI^e siècle. Hauteur: 132 cm.



Fig. 61. — Bas-relief amarnien.

B. — Beaux-arts

ACQUISITIONS

Huiles

- 1958-146. — BÉRÉA, Démètre de: *Portrait de Louis Hauteceur*.
1958-139. — CAILLARD, Christian: *Paysage mexicain*.
1958-143. — DAREL, Georges: *Autoportrait*.
1958-144. — DUCOMMUN, Jean: *Fête nocturne*.
1958-156. — ELLISIF: *Krishna et les bergères*.
1958-170. — GIRARD, Georges: *La digue*.
1958-159. — GRISON, François: *Nature morte au gibier*.
1958-161. — GUIGO, Henri, dit GUIGONIS: Annonciation, Adoration des bergers, Adoration des mages (deux volets d'un triptyque). *Voir fig. 62-64*.
1958-147. — INCONNU: *Portrait de Pierre le Grand*.
1958-140. — OUDOT, Roland: *Paysage maritime*.
1958-145. — RICKENBACHER, Paul: *Paysage à Tossa*.
1958-173. — SUTER, Willy: *Les tournesols*.
1958-169. — THEURILLAT, Herbert: *Le vigneron*.

Aquarelle, dessins et gouache

- 1958-158. — INCONNU: *Atelier d'artiste*. Aquarelle.
1958-163. — INCONNU: *Scène de massacre*. Dessin.
1958-174. — LUIGINI, Ferdinand: *Quiétude à Montargis*. Gouache.
1958-145. — MUNIER-ROMILLY, Amélie: *Portrait du comte Capo d'Istria*. Dessin.
1958-167. — TOEPFFER, Adam-Wolfgang: *Intérieur de village*. Dessin.
1958-168. — TOEPFFER, Adam-Wolfgang: *Village des Allinges*. Dessin.

Sculpture

- 1958-171. — PRADIER, James: *Phryné*. Bronze.

Gravure

- 1958-157. — VALLOTTON, Félix: *Le Rieur*. Gravure d'après une peinture anonyme du musée (1825-11).



Fig. 62. — GUIGONIS: L'Annonciation.



Fig. 63. — GUIGNONIS: L'Adoration des bergers.

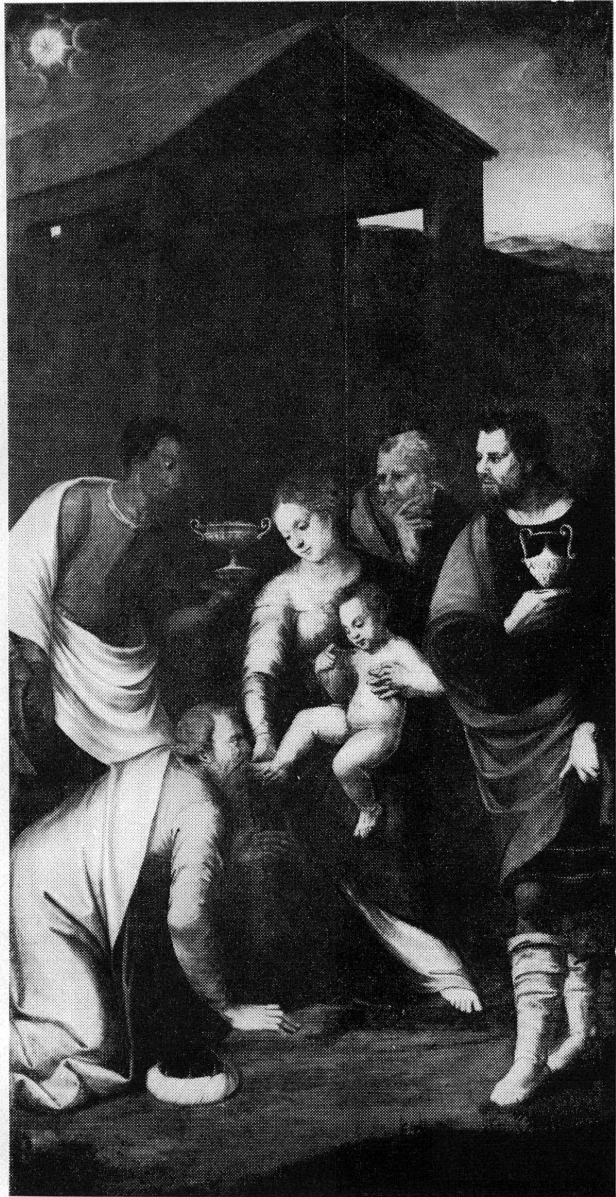


Fig. 64. — GUIGNONIS: L'Adoration des mages.

DONS

- 1958-3 à 137, 148, 149, 153 à 155. — Œuvres d'artistes divers. Don de M. Léonard Jenni.
- 1958-166. — FAY, Fred: *Le Pleistos à Delphes*. Huile. Don de l'artiste.
- 1958-172. — FRANZONI, Albert: *Une cloche*. Aquarelle. Legs P. P. Plan.
- 1958-164. — GUGY, Léopold: *Glacier du Gorner*. Huile. Legs de l'artiste.
- 1958-165. — GUGY, Léopold: *Printemps*. Bronze. Legs de l'artiste.
- 1958-1. — MUYDEN, Evrard van: *Aigle royal*. Aquarelle. Don de M. de la Cruz.
- 1958-2. — MUYDEN, Evrard van: *Aigle royal*. Dessin. Don de M. de la Cruz.
- 1958-162. — TOVEY, Robert: *Portrait de jeune fille*. Huile. Don de l'artiste.

DÉPOTS ET ANCIENS FONDS

- 1958-152. — CHALLES, Simon: *Projet de fontaine*. Dessin.
- 1958-150. — DEMARTEAU, Gilles: *Femmes*. Dessin.
- 1958-151. — DEMARTEAU, Gilles: *Deux femmes au violon*. Dessin.

C. — Arts décoratifs

ÉMAUX

- AD 857. — Plaque émail par A.-M. BARBAULT.
- AD 858. — Cinq santons en émail, par Line GUIBENTIF.
- AD 884. — Sept cartes calligraphiées sur émail un titre et une tête de Christ dans la même technique.
- AD 886. — *Nativité*, plaque émaillée par Michel DEVILLE.

MINIATURES

- AD 869. — Miniature sur ivoire (copie), par M^{me} YACOUCHEFF. Don anonyme.
- AD 885. — Portrait de D. Leclerc, peint sur porcelaine.

HORLOGERIE

- AD 873. — Une pendulette avec émaux cloisonnés. Don anonyme.
- AD 878. — Une montre, boîte or avec portraits émaillés de *Robespierre* et de *Marat*.

TEXTILES ET DENTELLES

- AD 855. — Broderie par J. SCHMIED-L'ÉPLATTENIER. Don de M. L. Jenny.
- AD 874. — Un lot de dentelles diverses. Don anonyme.
- AD 875. — Un lot de dentelles diverses comprenant notamment du Point de Genève (collection de M^{me} Auguste Blondel). Don de M. Louis Blondel.

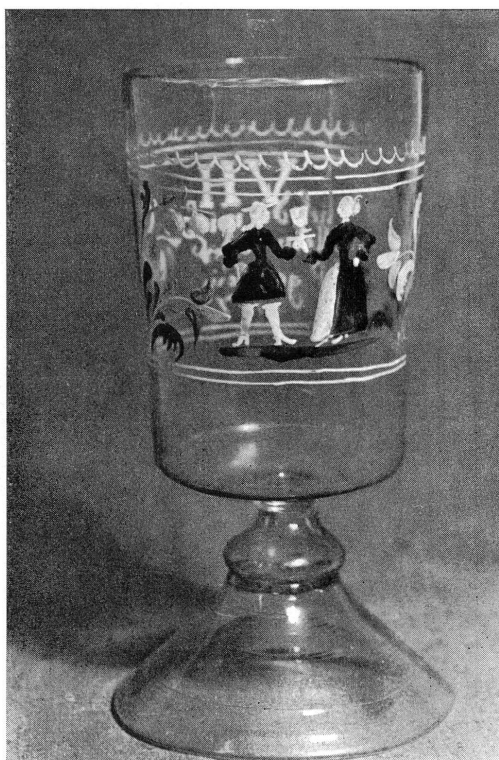


Fig. 65. — Verre de Flühli.

VERRERIE

- AD 870. — Un vase en pâte de verre par DAUM (Nancy). Don anonyme.
- AD 871. — Une bonbonnière en pâte de verre par le même artiste. Don anonyme.
- AD 879. — Verre à pied de Flühli, 1777. Voir fig. 65.
- AD 880. — Verre de Flühli, XVIII^e siècle.
- AD 881. — Verre de Flühli, 1735.

ARGENTERIE

- AD 872. — Deux cuillères en argent gravé, XIX^e siècle. Don anonyme.
- AD 887. — Cafetière en argent, poinçon de Genève et P. D. (Paul DASSIER).

DIVERS

- AD 856. — Lampe en marbre blanc. Don de M. L. Jenny.
- AD 868. — Tabatière en buis, couvercle sculpté.
- AD 877. — Un lot de dessins et gouaches, motifs décoratifs de la fabrique d'indiennes de Carouge. Don de M. Dubouloz.

AD 882 et 882 bis. — Boîte de miniaturiste et lunettes de travail ayant appartenu au peintre ISABEY. Don de M. Léo Schidlof.

AD 883. — Carnet de notes du peintre DELÉCLUZE. Don de M. L. Schidlof.

D. — Musée Ariana

CÉRAMIQUE

AR 4225. — Pot à lait en porcelaine, Russie, XIX^e siècle. Don de M. A. de Jordanow.

E. — Cabinet des estampes

GRAVURE SUR BOIS

- Est. 1141. — BERNARD, E.: *Les Bretonnes*.
Est. 1146. — BRIGNONI, S.: *Composition*.
Est. 1147. — CLEIS, U.: *Le pêcheur*.
Est. 1163 a-p. — DUERER, A.: *L'Apocalypse de St Jean*, édition de 1511, 16 pl.
Est. 1148. — GRAF, E.: *Jeune fille aux cheveux rouges*.
Est. 1149. — HOFFMANN, F.: *Etude*.
Est. 1144. — HOKUSAI, K.: *Les cent vues du Fuji*, 3 vol.
Est. 1145. — HOKUSAI, K.: *La Mangwa*, 13 vol.
Est. 1150. — PATOCCHI, A.: *Le fumage*.
Est. 1151. — PIZZOTTI, E.: *Paysage*.
Est. 1152. — ZBINDEN, E.: *Près de Biglen*.
Est. 1153. — ZBINDEN, E.: Douze illustrations pour J. Gotthelf. Don de l'artiste.

GRAVURE SUR LINO

Est. 1118 a-h. — CHAMBON, E.: Huit sujets divers.

ESTAMPAGE

Est. 1159 a-e. — Stèles chinoises d'époque Han, 5 pl.

GRAVURE SUR CUIVRE

- Est. 1139. — ADAM, H.-G.: *Août*.
Est. 1180. — ALTRI, A. d': *Cheval et cavalier*.
Est. 1175. — FREICENET: *St Paul hors des Murs*. Don de P. Geneux.
Est. 1164. — GELLÉE, C.: *Le passage du gué*.
Est. 1114. — GOYA, F. de: *Aveugle enlevé sur les cornes d'un taureau*.
Est. 1117. — GOYA, F. de: *Planche de Los Caprichos*.
Est. 1121. — LIEBERMANN, M.: *Jeunes baigneurs*.
Est. 1182. — LINCK, W.: *Les trois pendules*.
Est. 1122. — MAURIN, C.: *Mère et enfant*. Zinc.
Est. 1155 a-b. — PICASSO, P.: *Le chef-d'œuvre inconnu*, 2 pl.
Est. 1165-70. — PIRANESI, G.-B.: Six planches de *Vedute di Roma*.
Est. 1171. — PIRANESI, G.-B.: Une planche de *Le Antichità Romane*.
Est. 1116 a-b. — PITTERI, M.: *S. Matthaeus*. — *S. Marcus*.
Est. 1162. — RICHIER, G.: *Contre terre*, 24 pl.
Est. 1181. — RICHIER, G.: *Femme debout*.
Est. 1112. — RODIN, A.: *A. Proust*.
Est. 1172 a-b. — VASI, G.: *Basilique de St Pierre*. — *Pont St Ange*.
Est. 1110-11. — ZORN, A.: *Mrs Simon*. — *Verlaine*.

LITHOGRAPHIE

- Est. 1179. — ARP, H.: *Composition*.
Est. 1134. — AUBERJONIS, R.: *Femme à l'ombrelle*.
Est. 1130 a-d. — CHÉRET, J.: Quatre affiches. Don de M^{lle} R. Choisy.
Est. 1154. — COROT, J.-B.: *Le fort détaché*.
Est. 1113. — DENIS, M.: *Maternité*.
Est. 1176. — DERAÏN, A.: *Eloge de Derain*, 8 pl.
Est. 1124. — DESNOYER, F.: *Eloge de F. Desnoyer*, 7 pl.
Est. 1143. — DIDAY, F.: Album de six lithos. Don de M. Schreiber-Favre.
Est. 1137. — ERNI, H.: *Femme accroupie*.
Est. 1157. — ERNI, H.: *Odyssée : les récits d'Alkinoos*, 34 pl.
Est. 1178. — GIACOMETTI, A.: *Atelier*.
Est. 1138. — GISCHIA, L.: *Poisson*.
Est. 1133. — HOLY, A.: *Les poissons*.
Est. 1182. — HOLY, A.: *La vieille maison*.
Est. 1140. — KOKOSCHKA, O.: *Lévrier*.
Est. 1131. — LEFÈVRE, L.: Affiche. Don de M^{lle} R. Choisy.
Est. 1136. — LÉGER, F.: *Les anneaux*. Sérigraphie.

- Est. 1120. — LIEBERMANN, M.: *Th. Fontane*.
Est. 1177. — MARINI, M.: *Cavalier et cheval sur fond gris*.
Est. 1158. — OUDOT, R.: *Eloge de Roland Oudot*, 9 pl.
Est. 1142. — SURBEK, V.: *Le Palais Stockalper*. Don de M. Schreiber-Favre.
Est. 1160-61. — THEURILLAT, H.: *L'atelier*. — *Le linge*.
Est. 1156. — TOULOUSE-LAUTREC, H. de: *Luce Myrès*.
Est. 1173. — TOULOUSE-LAUTREC, H. de: *Marcelle Lender, en buste*.
Est. 1174. — TOULOUSE-LAUTREC, H. de: *Le bon graveur*.
Est. 1135. — VILLON, J.: *Coursier*.

VARIA

- Est. 1115 a-j; 1119 a-f; 1132 a-c. — DIVERS: *Die Schaffenden*, 19 pl.
Est. 1125-29. — DIVERS: Cinq lots d'estampes. Don de M. L. Jenni.
Est. 1123. — KROL, A.: *Portrait d'Abram Krol*, 13 pl.

F. — Cabinet de numismatique

DONS

Conseil administratif: Insigne des Promotions civiques 1958.

ACHATS

Grèce: Cistophore d'Apamée de Phrygie, vers 180 av. J.-C.

Suisse: Médaille de Calvin, argent, 1552, modelleur inconnu. — Médaille de mérite de Berne, en or, gravée par J. DASSIER: « Androclès et le lion ». — Médaille de mérite suisse « Treue und Ehre », instituée pour les survivants du massacre de la Garde suisse aux Tuileries le 10 août 1792. Sur la tranche: ABRAHAM MERMILLOD VON GENÈVE.

PUBLICATIONS DU MUSÉE D'ART ET D'HISTOIRE EN 1958

[P.-F. SCHNEEBERGER]: *Faïences et Porcelaines* (Musée Ariana). Ville de Genève, Musée d'art et d'histoire, Guides illustrés, n° 5.

[E. SOLLBERGER]: *Antiquités orientales*. Ville de Genève, Musée d'art et d'histoire, Guides illustrés, n° 6.

P.-F. SCHNEEBERGER: *Les peintres sur émail genevois au XVII^e et au XVIII^e siècle*. Tirage à part de Genava, n. s., VI, 77-216.

Catalogue de l'exposition *Orfèvrerie anglaise, 1660-1830*. Musée d'art et d'histoire, 19 janvier - 23 février 1958.



