

Zeitschrift: Genava : revue d'histoire de l'art et d'archéologie
Herausgeber: Musée d'art et d'histoire de Genève
Band: 1 (1953)
Heft: 1

Rubrik: Acquisitions de l'année 1952

Nutzungsbedingungen

Die ETH-Bibliothek ist die Anbieterin der digitalisierten Zeitschriften auf E-Periodica. Sie besitzt keine Urheberrechte an den Zeitschriften und ist nicht verantwortlich für deren Inhalte. Die Rechte liegen in der Regel bei den Herausgebern beziehungsweise den externen Rechteinhabern. Das Veröffentlichen von Bildern in Print- und Online-Publikationen sowie auf Social Media-Kanälen oder Webseiten ist nur mit vorheriger Genehmigung der Rechteinhaber erlaubt. [Mehr erfahren](#)

Conditions d'utilisation

L'ETH Library est le fournisseur des revues numérisées. Elle ne détient aucun droit d'auteur sur les revues et n'est pas responsable de leur contenu. En règle générale, les droits sont détenus par les éditeurs ou les détenteurs de droits externes. La reproduction d'images dans des publications imprimées ou en ligne ainsi que sur des canaux de médias sociaux ou des sites web n'est autorisée qu'avec l'accord préalable des détenteurs des droits. [En savoir plus](#)

Terms of use

The ETH Library is the provider of the digitised journals. It does not own any copyrights to the journals and is not responsible for their content. The rights usually lie with the publishers or the external rights holders. Publishing images in print and online publications, as well as on social media channels or websites, is only permitted with the prior consent of the rights holders. [Find out more](#)

Download PDF: 11.12.2025

ETH-Bibliothek Zürich, E-Periodica, <https://www.e-periodica.ch>

MUSÉE D'ART ET D'HISTOIRE

ACQUISITIONS DE L'ANNÉE 1952

A. — Collections archéologiques et historiques

ANTIQUITÉ

Europe : Age de la pierre.

19384 à 19396. — Outillage magdalénien provenant de Veyrier. Ancien fonds non numéroté.

19361 à 19383 et 19399 à 19403. — Outillage néolithique de tradition mésolithique; provenance : Le Betey, commune d'Andernos, Gironde, France. — *Don de M. E. Constantin.*

Asie occidentale :

Mésopotamie.

19351 à 19355. — Clou de fondation en argile avec inscription sumérienne du roi Urnammu, fondateur de la III^e dynastie d'Ur (env. XX^e s. av. J.-C.); 3 tablettes économiques de la même dynastie; figurine en argile, acéphale, représentant la déesse Išhara. — *Don de M. M. Garabédian.*

19356. — Grand cylindre-sceau d'époque kassite (milieu du II^e mill. av. J.-C.) avec inscription en akkadien. — *Don de M. le Baron E. von der Heydt.*

Elam.

19359. — Petit vase en terre cuite avec inscription votive en sumérien au nom de Attahušu, dynaste susien (XIX^e av. J.-C.).

Chypre.

19358. — Grande statuette funéraire en terre cuite (femme trônante), provenant de la nécropole de Marion (IV^e s. av. J.-C.). Hauteur : 55 cm.

Egypte.

19346. — Taureau en bronze (Apis) d'époque saïte (VII^e-VI^e s. av. J.-C.). Hauteur : 10 cm.

19397. — Statue-bloc en granit avec inscription. Époque saïte (?). Hauteur : 41 cm.

Grèce.

19347-19348. — Deux olpés italo-corinthiennes. VI^e s. avant J.-C. (voir fig. 1 et 2).

Rome.

19360. — Portrait de dame romaine. Marbre d'époque flavienne (I^{er} s. ap. J.-C.).

MOYEN AGE

Sculpture sur bois.

19398. — Vierge à l'enfant Art roman, école auvergnate, début du XIII^e siècle. — Voir plus loin, p. 20-21.

B. — Beaux-Arts

ANCIENS DÉPOTS NON CATALOGUÉS ET TRANSFERTS

1952-11 à 15, 17 à 59.

ACQUISITIONS

- 1952-61. — BLANCHET, Al. : *Livres et bol*. Huile.
- 1952-78. — CALAME, Al. : *La chaumière*. Sépia.
- 1952-79. — CHALON, Car. : *Les porcs*. Aquarelle.
- 1952-69. — CHAMBON, Em. : *Portrait de l'artiste*. Huile.
- 1952-65. — DUNKI, Rod. : *Le troupeau*. Huile.
- 1952-62. — GENOUD, Nan. : *L'Indienne de Bogota*. Huile.
- 1952-81. — GOYEN, J. van : *Patineurs*. Crayon noir.
- 1952-63. — HAINARD-ROTEN, Germ. : *Ciel bas*. Huile.
- 1952-66. — LATOUR, J. : *Le manège*. Huile.
- 1952-80. — PLANSON, A. : *Avignon*. Huile.
- 1952-85. — REIWALD, O. : *La tasse de thé*. Huile.
- 1952-73. — SIEBOLD, P. : *La toilette*. Bronze.
- 1952-60. — SUTER, W. : *Nature morte à la bouteille*. Huile.

DONS ET LEGS

- 1952-70. — AGASSE, J.L. : *Portrait de Lord Heathfield*. Huile. Don de la Société des Amis du Musée.
- 1952-74 à 77. — BERGER, H. : *Portrait de J. Dalcroze*. Crayon. Don de l'artiste.
- 1952-68. — BOUVIER, B. : *Maternité valaisanne*. Pastel. Legs Ch. Bouvier.
- 1952-1. — BRESSLAU, L. : *Portrait d'homme*. Huile. Don anonyme.
- 1952-2. — BRESSLAU, L. : *L'artiste et son modèle*. Huile. *Id.*
- 1952-64. — CHARPENTIER, A. : *Paysage*. Huile. Legs A. Charpentier.

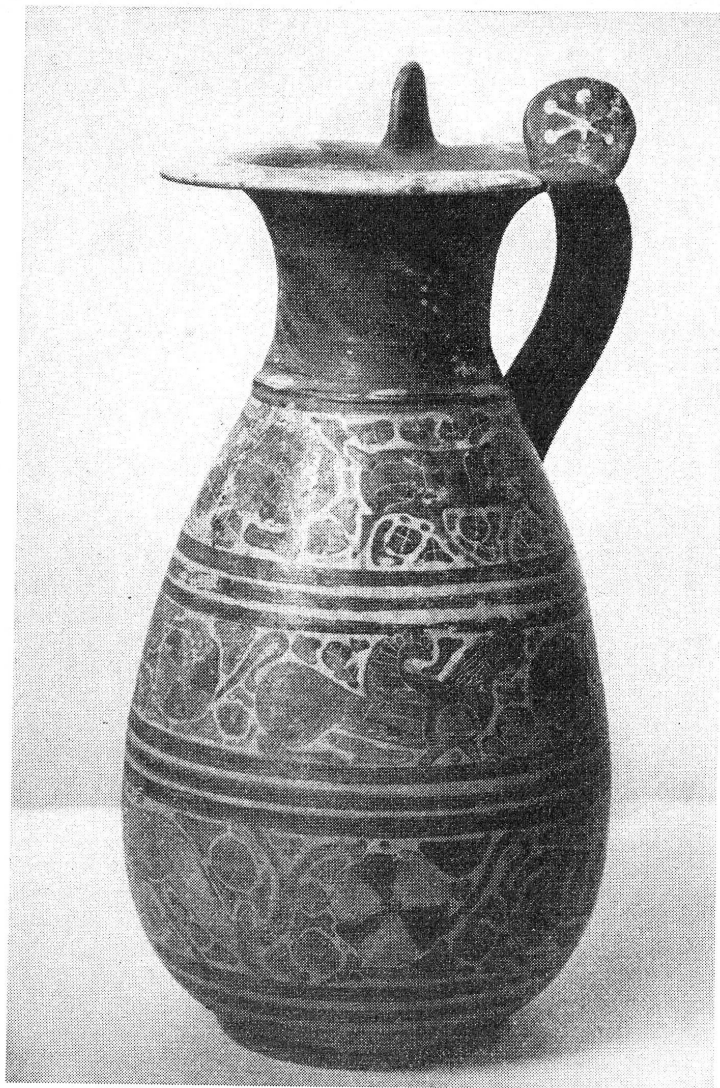


Fig. 1. — MAH 19348 (hauteur 27 cm.)



Fig. 2. — MAH 19347 (hauteur 28 cm.)

Olpés de style corinthien. Italie, VI^e siècle avant J.-C.

- 1952-83. — CHARPENTIER, A. : *Annibal passant les Alpes*. Huile. *Id.*
1952-84. — CHARPENTIER, A. : *Marché arabe*. Huile. *Id.*
1952-4. — CHEVALOU, J. : Paysage. Huile. Dépôt du Conseil administratif.
1952-16. — COUTURE, Th. : *Portrait de Lamartine*. Huile. Don de la Société des Amis du Musée.
1952-82. — DESBOUTINS, M. : *Portrait de P.P. Plan*. Huile. Succession P. P. Plan.
1952-71. — DUFY, R. : *Le violon rouge*. Huile. Don de l'artiste.
1952-9. — DUNOYER DE SEGONZAC, A. : *La chaîne des Maures*. Aquarelle. Don de l'artiste.
1952-67. — GUILLAUMIN, A. : *Crozant*. Pastel. Don de M. O. Senn.
1952-3. — IHLY, D. : *La route de Gaillard*. Huile. Don de M. J. P. Demole.
1952-72. — LENOIR, J. : *Le penseur*. Plâtre. Don de la famille.
1952-7. — MORARD, A. : *Maison au bord de l'eau*. Huile. Don de M^{me} A. Morard.
1952-8. — MORARD, A. : *Nature morte aux raisins*. Huile. *Id.*
1952-5. — MUNTZBERGER : *Etude d'arbres*. Huile. Don de M^{me} Buscarlet.
1952-6. — MUNTZBERGER : *Chalet*. Huile. *Id.*
1952-10. — OUDENROGGS, J. : *Le Benedicite*. Huile. Don anonyme.

C. — Arts décoratifs

- AD 429. — Plaque en émail, travail limousin, attribué à Jean III Pénicaud (XVI^e siècle). Ancienne coll. Thyssen.
AD 424. — Bouilloire en argent avec réchaud sur trépied, de François Barbier. Travail genevois, 1740-1760.
AD 425. — Poupée avec sa garde-robe complète ; théâtre d'enfant ; pipe Jacob ; mule porte-montre. Fin du Second Empire. — *Don de M^{me} Fernand Chenevière*.
AD 428. — Tapisserie d'Aubusson de Jean Lurçat : « Petit coq sur fond blanc ».
AD 426. — Vase en cristal gravé au diamant par Louise Potthof (Zurich) : « Sujets de la mer ».

D. — Collections d'horlogerie

- AD 432. — Astrolabe en bronze. Travail persan, XVI^e siècle.
AD 430. — Montre émaillée de Huaud le Puyné. Travail genevois (environ 1700). — *Acquis grâce à une subvention de l'Union des Fabricants d'Horlogerie de Genève et Vaud*. (Voir p. 8, fig. 3).
AD 431. — Pendule anglo-chinoise à automates (XIX^e siècle). Ancienne collection Sandoz.

E. — Instruments de musique

19357. — Piano dit « carré », style Louis XV ; œuvre du facteur bernois J. Fuelen (1774).

F. — Cabinet des Estampes

GRAVURE SUR BOIS

- Est. 703. — BODJOL : *Les fardeaux* (Club des Arts, n° 1).
Est. 702. — FRIESZ, O. : *La Paradis* (Guilde de la Gravure, n° 61).
Est. 709. — HAINARD, R. : *Hermine sur un mur* (Club des Arts, n° 7).
Est. 644. — HIROSHIGE (1797-1858) : *Poissons*, est. polychrome.
Est. 643. — SCHUNYEI (1762-1819) : *Les lutteurs*, triptyque polychrome.
Est. 649 à 654. — VALLOTTON, F. : *A Schumann; Le bain; La sortie; A Th. Dos-
toïewski; La paresse; La nuit.*

GRAVURE AU BURIN

- Est. 639. — HECHT, J. : *Goélands* (Guilde de la Gravure, n° 94).
Est. 705. — LIEVEN, K. : *L'envol* (Club des Arts, n° 3).
Est. 711 à 717. — SAVARY, M. : *Les œuvres de la Miséricorde*, suite de 7 planches.
Est. 701. — SOULAS, L. J. : *Beauce* (Guilde de la Gravure, n° 100).

GRAVURE A L'EAU-FORTE

- Est. 645. — CHAGALL, M. : *Fable de La Fontaine.*
Est. 706. — DOTRENS, A. : *Suzy et Roi* (Club des Arts, n° 4).
Est. 640. — FRIDLAENDER, J. : *Poissons*, eau-forte en couleurs (Guilde de la Gra-
vure, n° 112).
Est. 704. — LIEGME, J. F. : *Poisson harponné* (Club des Arts, n° 2).
Est. 655. — MANET, E. : *Olympia.*
Est. 656. — MILLET, J. F. : *La grande bergère.*
Est. 642. — PICASSO, P. : *Peintre et modèle tricotant.*
Est. 646. — VALADON, S. : *Catherine nue se coiffant.*

GRAVURE A LA POINTE SÈCHE

- Est. 708. — DUCOMMUN, J. : *Baigneuse* (Club des Arts, n° 6).

LITHOGRAPHIE EN NOIR

- Est. 657 à 696. — DAUMIER, H. : *Les bas-bleus*, suite de 40 planches.
Est. 707. — REIWALD, O. : *Espagne* (Club des Arts, n° 5).

LITHOGRAPHIE EN COULEURS

- Est. 699. — AMIET, C. : *Portrait de Germaine Richier* (Guilde de la Gravure, n° 51).

- Est. 697. — BRIANCHON : *La plage* (id., n° 32).
Est. 641. — DAYEZ : *Les masques* (id., n° 124).
Est. 647 et 648. — FAVRE, L. : *Christ; La table*.
Est. 710. — HOLY, A. : *Été norvégien* (Club des Arts, n° 8).
Est. 698. — L'HOTE, A. : *Le port* (Guilde de la Gravure, n° 43).
Est. 637. — LOTIRON, R. : *Le pont de Grenelle* (id., n° 128).
Est. 636. — MARCHAND, A. : *Groupe* (id., n° 114).
Est. 700. — OUDOT, R. : *Automne* (id., n° 159).
Est. 638. — TERECHKOVITCH, C. : *La terrasse à Menton* (id., n° 125).

G. — Vieux-Genève

- VG 666. — DOUZON : *Le chemin des Saules, à la Jonction*, huile sur toile.
VG 669-670, 673-674. — Gravures coloriées tirées d'ouvrages (Maison natale de Rousseau; Académie de Genève; les Rues-basses vues du Molard en 1828; Palais Eynard).
VG 672. — Vue du Pont de la Machine. Gravure coloriée de J. L. RUDISUHLI, Lenzbourg.
VG 675. — Genève, vue de Saint-Jean. Gravure coloriée de Ch. FROMMEL et H. WINCKLER, éditée à Carlsruhe.
VG 693. — « Vue d'un bastion de Genève près la porte de Suisse », gravure de PERIGNON, gravée par L. J. Masquelier.
VG 944. — Genève vue du couchant. Gravure de A. VIND.
VG 671. — Carte du Lac Léman, vers 1770.
VG 676. — « Carte de la Suisse contenant les terres de Geneve, Schwartzburg et du Wallais, par Jacques Scheuchzer de Zurich » (Amsterdam, chez R. et J. Wettstein & George Smith, s.d.).

H. — Cabinet de Numismatique

DONS

M^{me} F. Chenevière : 17 médailles locales modernes. — M. J. Chappuis : monnaie autrichienne moderne. — Conseil administratif : médaille des promotions civiles 1953. — M. J. Gris : Genève, quart de 1615 (rare). — M. A. Roehrich : 6 monnaies romaines; 6 monnaies suisses modernes. — M^{lle} M. Rothan : 4 monnaies et 2 médailles modernes. — M. E. Sollberger : Insigne du XXII^e Congrès international des Orientalistes, Stamboul 1951.

ACHATS

Athènes, tétradrachme. — Rhodes, didrachme. — Velia, didrachme. — Cnide,

drachme. — Aspendus, statère. — Prolémée Soter, tétradrachme. — Trajan Dèce, sesterce d'Antioche de Séleucie. — France, Louis XIV, demi-louis 1650.

TRANSFERT DES RÉSERVES DU MUSÉE

Alexandre Calame : médaille d'or de la Société des Arts; brochette de 5 décorations; prix de l'Exposition belge 1852; médaille de l'Exposition provinciale belge 1850.

François Diday : décoration de la Légion d'Honneur; décoration de la Légion d'Honneur de Belgique; décoration de l'Ordre russe de Sainte-Anne; brochette des 3 décorations précédentes; médailles d'or de Lyon (1840 et 1841), de Berne (1844), de la Société des Arts (1849), du Salon de Genève (1852), de l'Exposition de Besançon (1869), de la Ville de Genève; médaille d'argent de Berne (sans date).

I. — Céramique moderne (Musée Ariana)

PORCELAINES

Suisse : Nyon.

19350. — Petite tasse sans anse avec soucoupe profonde. Décor : guirlande or et ruban rose avec nœud papillon Louis XVI. — *Don de M. Laurent Rehfous.*

FAÏENCE

Perse : Gurgan.

Onze pièces (bols, plats, flacons, etc.) en parfait état de conservation (XII^e-XIII^e s.).

Italie.

19339 à 19345. — Vase en faïence blanche (Faenza, 1550-1580); deux grands plats polychromes (Montelupo, vers 1630); petit plat creux, cruche à vin et lampe d'église (Montelupo, fin du XVII^e - début du XVIII^e s.).

19345. — Vase rond à col évasé (Caltagirone, XVIII^e s.). — *Don de M. Paul Fatio.*

Suisse : Nyon.

19349. — Soupière blanche de Robillard, première moitié du XIX^e siècle. — *Don de M^{me} E. Berchten-Dorsival.*

TERRE CUITE

AD 426. — Grand plat rond, décor noir et bleu sur fond bleu, de Léa Stäheli-Fenner (Zollikon).

PUBLICATIONS
DU MUSÉE D'ART ET D'HISTOIRE EN 1952

C. BOSSON, *Souvenirs de l'Escalade au Musée d'Art et d'Histoire*. Extrait de « L'escalade de Genève 1602, Histoire et tradition » (Genève, A. Julien, 1952).

W. DEONNA, *Les anciennes représentations de l'Escalade*. Extrait de *Genava XXX* (1952).

† E. JACQUET, *Le Musée d'Horlogerie de Genève*.

Exposition *Art populaire yougoslave*. Musée Rath, 2 août-21 septembre 1952. Catalogue.

Exposition *André Planson*. Musée Rath, juin-juillet 1952. Catalogue.

Exposition *Raoul Dufy*, Musée d'Art et d'Histoire, été 1952. Catalogue.



Fig. 3. — AD430.
Montre émaillée signée
« Huaud le Puyné » (env. 1700).