

**Zeitschrift:** Genava : revue d'histoire de l'art et d'archéologie  
**Herausgeber:** Musée d'art et d'histoire de Genève  
**Band:** 26 (1948)  
  
**Rubrik:** Acquisitions des collections en 1947

### **Nutzungsbedingungen**

Die ETH-Bibliothek ist die Anbieterin der digitalisierten Zeitschriften auf E-Periodica. Sie besitzt keine Urheberrechte an den Zeitschriften und ist nicht verantwortlich für deren Inhalte. Die Rechte liegen in der Regel bei den Herausgebern beziehungsweise den externen Rechteinhabern. Das Veröffentlichen von Bildern in Print- und Online-Publikationen sowie auf Social Media-Kanälen oder Webseiten ist nur mit vorheriger Genehmigung der Rechteinhaber erlaubt. [Mehr erfahren](#)

### **Conditions d'utilisation**

L'ETH Library est le fournisseur des revues numérisées. Elle ne détient aucun droit d'auteur sur les revues et n'est pas responsable de leur contenu. En règle générale, les droits sont détenus par les éditeurs ou les détenteurs de droits externes. La reproduction d'images dans des publications imprimées ou en ligne ainsi que sur des canaux de médias sociaux ou des sites web n'est autorisée qu'avec l'accord préalable des détenteurs des droits. [En savoir plus](#)

### **Terms of use**

The ETH Library is the provider of the digitised journals. It does not own any copyrights to the journals and is not responsible for their content. The rights usually lie with the publishers or the external rights holders. Publishing images in print and online publications, as well as on social media channels or websites, is only permitted with the prior consent of the rights holders. [Find out more](#)

**Download PDF:** 25.12.2025

**ETH-Bibliothek Zürich, E-Periodica, <https://www.e-periodica.ch>**



## MUSÉE D'ART ET D'HISTOIRE

*Directeur* : M. W. DEONNA, professeur à l'Université.

*Secrétaire de la direction* : M. L. VIELLE.



N trouvera, comme d'habitude, les renseignements de nature administrative sur l'activité du Musée pendant l'année 1947, dans le *Compte rendu de l'administration municipale pour 1947*.

**A. - Collections archéologiques et historiques, Salle des Armures, Arts décoratifs, Collections lapidaires.**

*Conservateur* : M. W. DEONNA.

Pendant cette année, nous avons inscrit aux registres d'entrée les n<sup>os</sup> 18426-18711 (archéologie), 2272-2277 (armures), 315-325 (arts décoratifs), 382-539 (estampes).

D'anciens dépôts non encore numérotés : *Archéologie* : 18611-18684, 18690, 18700 (Collection Revilliod). — *Armures* : 2272-2274. — *Estampes* : 523-535.

*Dons et legs.*

*Archéologie*: M. Ammann (18692); M. Ed. Audeoud-Monnet (18436-18563); M<sup>me</sup> Barchy-Collet (18704-18705); M<sup>me</sup> L.-F. Cuénoud-Burdet (18687); M. A. de Jordanov (18693-18696); M. L. Rehous (18689, 18710).

*Armures*: M. L. Reichen (2275-2277).

*Arts décoratifs*: M<sup>me</sup> L.-F. Cuénoud-Burdet (315-318); M<sup>me</sup> J. Hoerni (320-322); « L'Œuvre » (319).

I. COLLECTIONS ARCHÉOLOGIQUES ET HISTORIQUES.

ANTIQUITÉ.

*Préhistoire.*

D'une tombe de Chens (Haute-Savoie). La Tène III: 18706. Torques en bronze. — 18.707. Petit bracelet en bronze en forme de serpent. — 18708. Fibule en bronze à ressort bilatéral. — 18709. Epingle en bronze. Tête en forme de cylindre strié.

*Epoque romaine.*

18701. — Herme bicéphale, aux deux têtes semblables de Bacchus, ornées de bandelettes et d'une couronne de pampre. Marbre blanc. Haut.: 0 m. 30.

18691. — Statuette en bronze d'Apollon citharède. Œuvre romaine du II<sup>e</sup> siècle apr. J.-C., d'après un prototype grec du IV<sup>e</sup> siècle av. J.-C. Prov.: Uriage (Isère, France). Haut.: 0 m. 35.

18564-18610. — Verrerie romaine provenant de Syrie.

18689. — Casserole en bronze circulaire, munie d'un long manche à gouttière terminé en bec d'oiseau. Prov.: Satigny, Genève. Don de M. L. Rehous.

TEMPS MODERNES.

*Céramique.*

*Faïence. — Suisse, Nyon.*

18455-18459. — Faïences de Dortu et C<sup>ie</sup>, à Nyon. Legs Ed. Audeoud.

18460-18469. — Faïences de Robillard à Nyon. Legs Ed. Audeoud.

18470-18477. — Faïences de Nyon. Marque imprimée en creux: NYON.

18478-18484. — Faïences de Nyon. Sans marque. Legs Ed. Audeoud.

18485-18488. — Faïences de Nyon. Marque imprimée: Canton de Vaud, manufacture de Nyon. Legs Ed. Audeoud.

18489-18490. — Faïences de Nyon. Marque imprimée: Poterie fine de Bonnard et Gonin, Nyon, Suisse. Legs Ed. Audeoud.



PL. II. — Faïence de Nyon à décor bleu imprimé: « Palais Eynard, Genève ».  
Musée Ariana, Genève.





*Faïence. — Suisse, Carouge.*

18491. — Assiette en faïence de Nyon. Marque : Dortu V. et B. Legs Ed. Audeoud.

18492-3. — Faïences de Nyon. Marque : Dortu Veret et C<sup>ie</sup>. Legs Ed. Audeoud.

18497-18524. — Faïences de Baylon, Carouge. Legs Ed. Audeoud.

18525-18529. — Faïences de Baylon, Carouge. Sans marque. Legs Ed. Audeoud.

18530-18538. — Faïences de Carouge. Marques diverses. Legs Ed. Audeoud.

*Porcelaine. — Suisse, Nyon.*

18436-18444. — Porcelaines de Nyon. Formes et décors divers. Legs Ed. Audeoud.

18685-6. — Deux tasses, forme chocolatière, avec soucoupes. Zone jaune entre filets or. Sur le bord, guirlandes de feuilles or. Marque sous les quatre pièces.

18710. — Pot à lait piriforme avec anse, décoré de deux paysages polychromes dans médaillons à ruban rose. Marque. Don de M. L. Rehous.

*Porcelaine. — Suisse, Carouge, P. Mulhauser.*

18688. — Tasse forme droite avec soucoupe. Sur le pourtour de la tasse, paysage à l'encre de Chine. Sur la soucoupe, fabrique. Marque : P. M., Genève.

18445-18454. — Porcelaines diverses de P. Mulhauser. Legs Ed. Audeoud.

18697. — Tasse et soucoupe de P. Mulhauser. Décor de paysages à l'encre de Chine. Sans marque.

18698. — Tasse et soucoupe de P. Mulhauser. Décor à l'encre de Chine réhaussé de couleurs. Sur la tasse, trois oiseaux. Sans marque.

18699. — Tasse et soucoupe de P. Mulhauser. Décor à l'encre de Chine réhaussé de couleurs. Sur la tasse, quatre animaux sauvages. Sans marque.

*Céramique. — Divers.*

18703. — Urne en terre cuite vernissée en bleu-gris. Décor en relief de palmettes et de rosaces. XVIII<sup>e</sup> siècle.

18704. — Peinture sur porcelaine d'Abraham Constantin (1787-1855). Enlèvement de Psyché. Copie d'après une fresque de la Villa Farnèse. Don de M<sup>me</sup> Barchy-Collet.

18705. — Peinture sur porcelaine d'Abraham Constantin. La Vierge de Saint-Sixte. Copie d'après Raphaël. Don de M<sup>me</sup> Barchy-Collet.

*Verrerie. — Suisse et étranger.*

18539-18551. — Verrerie suisse des XVIII<sup>e</sup> et XIX<sup>e</sup> siècles. Formes variées. Décor polychrome et inscriptions peintes. Legs Ed. Audeoud.

18552-18563. — Verrerie suisse des XVIII<sup>e</sup> et XIX<sup>e</sup> siècles. Formes variées. Verre blanc sans décor ou avec décor gravé. Legs Ed. Audeoud.

18693. — Verre à pied en verre blanc, sans décor. Forme évasée. Don de M. A. de Jordanow.

18694. — Verre à pied en verre blanc. Forme conique, décor gravé. Rameau encadrant le monogramme du roi Georges III. Don de M. A. de Jordanow.

18695. — Verre à pied en verre blanc, décor peint or. Monogramme du prince Alexandre Wolkonsky, dernier ministre de Russie à Naples. Don de M. A. de Jordanow.

18696. — Verre à liqueur. Même décor que 18695. Don de M. A. de Jordanow.

#### *Divers.*

18702. — Relief en marbre blanc, fragment d'une frise décorative. Tête d'enfant de face, entourée de guirlandes de feuilles et de fruits. XVI<sup>e</sup> siècle.

18687. — Coffre en fer, XVI<sup>e</sup> ou XVII<sup>e</sup> siècle, provenant de l'atelier de l'émailleur A. Cuénoud. Legs M<sup>me</sup> Cuénoud.

18692. — Vase de malade en étain au poinçon de Charton, Genève 1802. Don de M. L. Rehous.

### II. ARMURES.

Arm. 2275. — Képi de capitaine de cavalerie suisse de 1870.

Arm. 2277. — Képi de cavalerie de landsturm suisse 1914. Dragon.

Arm. 2276. — Képi de cavalerie de landsturm suisse 1914. Guide. Dons de M. L. Reichen.

### III. ARTS DÉCORATIFS.

#### *Miniatures.*

AD 320. — Miniature ovale par M<sup>me</sup> P. Bédié-Favre (XIX<sup>e</sup> siècle). Portrait du Père Hyacinthe Loyson. Legs de M<sup>me</sup> J. Hoerni.

AD 321. — Miniature ovale par M<sup>me</sup> P. Bédié-Favre. Portrait de femme. Legs de M<sup>me</sup> J. Hoerni.

AD. 323. — Miniature par A.-E. Chalon. Portrait d'homme, de face. Signée.

AD. 324. — Miniature par A.-E. Chalon. Portrait de jeune femme. Non signée.

#### *Emaux.*

AD. 315. — Plaque-breloque en or ornée d'un émail d'Adolphe Cuénoud (1897-1927). Legs de M<sup>me</sup> L.-F. Cuénoud.

AD. 316. — Pendentif en forme de cœur décoré d'un émail de A. Cuénoud. Legs de M<sup>me</sup> L.-F. Cuénoud.



PL. III. — Porcelaine de Nyon.  
Musée Ariana, Genève.



AD. 317. — Plaque d'argent ornée d'un émail de A. Cuénoud. Legs de M<sup>me</sup> L.-F. Cuénoud.

AD. 318. Cendrier rectangulaire orné d'un émail de A. Cuénoud. Legs de M<sup>me</sup> L.-F. Cuénoud.

*Terres cuites.*

AD. 319. — Terre cuite non vernissée. Statuette-applique de François Baud. Don de l'« Œuvre ».

AD. 325. — Terre cuite vernissée en blanc de François Baud, l'« Amazone ».

*Costume.*

AD. 322. — Poupée en porcelaine vêtue à la mode du Second Empire, avec garde-robe complète. Legs de M<sup>me</sup> J. Hoerni.

IV. ESTAMPES.

Est. 382-522. — Gravures sur bois de Robert Hainard.

Est. 536. — Manuscrit dactylographié et inédit de MM. Odier et G. Maunoir, « La gravure genevoise ». Don de la Bibliothèque publique et universitaire.

Est. 537. — Eau-forte de Hügin, « Femmes dans la rue ».

Est. 538. — Lithographie de von Falk, « Deux femmes dans une cuisine ».

Est. 539. — Lithographie de Huber, « Allégorie ».

B. — Beaux-Arts.

*Conservateur : M. L. HAUTECŒUR.*

*Anciens dépôts non catalogués.*

1947. 5 à 1947. 18. F. HASLER. Dessins. — 1947. 19. E. L'HUILLIER. Dessin.

*Tableaux transférés de l'Ariana.*

1947. 20 à 1947. 28, 1947. 47 à 1947. 59, 1947. 61 à 1947. 76.



*Acquisitions.*

1947. 32. — HAINARD-ROTHEN, Germaine. Paysage en février. Huile.  
1947. 31. — HOLY, Adrien. Intérieur. Huile.  
1947. 35. — LIOTARD, J.-E. Portrait de l'archiduchesse Marie-Elisabeth. Sanguine, pierre noire et aquarelle.  
1947. 36. — LIOTARD, J.-E. Portrait de l'archiduchesse Marie-Anne. Sanguine, pierre noire et aquarelle.  
1947. 37. — LIOTARD, J.-E. Portrait de l'archiduchesse Marie-Amélie. Sanguine, pierre noire et aquarelle.  
1947. 38. — LIOTARD, J.-E. Portrait de l'archiduchesse Marie-Christine. Sanguine, pierre noire et aquarelle (*Pl. V*).  
1947. 39. — LIOTARD, J.-E. Portrait de l'archiduchesse Jeanne-Gabrielle. Sanguine, pierre noire et aquarelle.  
1947. 40. — LIOTARD, J.-E. Portrait de l'archiduchesse Marie-Joséphine-Gabrielle. Sanguine, pierre noire et aquarelle.  
1947. 41. — LIOTARD, J.-E. Portrait de l'archiduchesse Marie-Caroline. Sanguine, pierre noire et aquarelle.  
1947. 42. — LIOTARD, J.-E. Portrait de l'archiduchesse Marie-Antoinette. Sanguine, pierre noire et aquarelle (*Pl. VI*).  
1947. 43. — LIOTARD, J.-E. Portrait de l'empereur Joseph II. Sanguine, pierre noire et aquarelle.  
1947. 44. — LIOTARD, J.-E. Portrait de l'archiduc Charles-Joseph-Emmanuel. Sanguine, pierre noire et aquarelle (*Pl. VII*).  
1947. 45. — LIOTARD, J.-E. Portrait de l'archiduc Ferdinand. Sanguine, pierre noire et aquarelle.  
1947. 46. — LIOTARD, J.-E. Portrait de l'archiduc Pierre. Sanguine, pierre noire et aquarelle.  
1947. 30. — MONNIER, Claire-Lise. Masque. Huile.  
1947. 4. — ROSSI, Remo. Torse de femme. Pierre.  
1947. 33. — TORCAPEL, John. La Jungfrau. Aquarelle.  
1947. 34. — TORCAPEL, John. Le Salève. Aquarelle.

Les portraits des membres de la famille impériale, par Liotard, ont été acquis avec l'appui de la Fondation Gottfried Keller et de la Société auxiliaire du Musée.

*Dons et legs.*

1947. 1. — COUTAU, Hippolyte. Les génies du mal (Avalanche). Huile. Don de M. Fernand Coutau.  
1947. 60. — FAVAS, Daniel. La coquette au miroir. Huile. Legs de M<sup>me</sup> Christin.

1947. 3. — MASSOT, Firmin. Portrait de M<sup>me</sup> Isaac Hentsch de Chastel. Fusain. Legs de M. Léon Demole.

1947. 2. — MUYDEN, A. van. Mère et enfant. Huile. Legs de M. Léon Demole.

### C. — Cabinet de Numismatique.

*Conservateur* : M. A. ROEHRICH.

#### *Achats.*

*Grèce antique.* Tarente, didrachme; Métaponte, didrachme; Syracuse, 50 litrae or, tétradrachme; Brutium, drachme; Héraclée de Lucanie, didrachme; Cnosse, statère; Elis, drachme; Cnide, tétrobole; Lesbos, hekte d'electrum.

*Egypte.* Ptolémée I, tétradrachme; Ptolémée V, tétradrachme; Ptolémée VIII, tétradrachme et didrachme.

*Suisse.* 5 fr. 1931, 2 fr. 1945. 46. — Interlaken, Médaille de la fête des Costumes suisses, 1946. — Saint-Gall. Médaille du Millénaire, 947. 1947.

#### *Dons.*

*Administration des C. F. F.* Médaille d'argent du centenaire des C. F. F., 1947. — *Conseil administratif.* Médaille des promotions civiques, 1947. — M. F. Hare. Angleterre. 53 monnaies divisionnaires modernes. — M. Idanov. Russie. 5 kop. 1853. M. Inversin. Ville de Genève, prix d'athlétisme 1947. P. T. T., insigne de la fédération des employés. — M. H. Nello. 41 monnaies modernes d'argent et de bronze de divers pays d'Europe. — M. A. Roehrich. Suisse. 4 monnaies divisionnaires modernes. — M. E. Schönholzer. Médaillon galv. d'Henri IV et Marie de Médicis. — M. A. Wolf. Sardaigne, 5 liras, 1819. — M<sup>lle</sup> Yentzer. 2 médailles modernes.

### D. — Vieux-Genève.

*Conservateur* : M. L. BLONDEL.

V. G. 353. — Etiquette en laiton de la clef du bastion de Chantepoulet. Don de M<sup>me</sup> Suss.

V. G. 354-5. — Portraits à l'huile de Luc-Martial Girod, tourneur sur bois à Carouge et de sa femme (XIX<sup>e</sup> siècle). Don de M. G. van Muyden.

V. G. 356. — Portrait à l'huile du général Dufour en civil. Non signé.

V. G. 357. — Gravure gouachée: « Genève vers la Jonction du Rhône et de l'Arve ». Gravé par R. Bodmer d'après un dessin de F. Schmid.

## BIBLIOGRAPHIE

### *Archéologie.*

- P. BOUFFARD, « Idoles et pendeloques de la Perse antique », *Les Musées de Genève*, IV, 10, novembre-décembre 1947.
- « Problèmes d'iconographie burgonde », *Beiträge zur Kulturgeschichte. Festschrift Reinhold Bosch*, Aarau, 1947, 165-172. (Boucles burgondes de La Balme.)
- W. DEONNA, « Porcelaines de Nyon (1781-1813) », *Pro Arte*, VI, 1947, n° 61, 149-191, pl. et fig. (Collections du Musée Ariana.)
- « Pierre Mulhauser et son atelier de décoration de porcelaine à Genève au début du XIX<sup>e</sup> siècle », *Pro Arte*, VI, 1947, n° 61, 197-228, fig. et pl. (Collections du Musée Ariana.)
- « Anciens émaux de Genève », *Pro Arte*, VI, 1947, nos 63-64, 313-333, pl. et fig. (Collections du Musée d'Art et d'Histoire.)
- « Un groupe de V. Sonnenschein », *Pro Arte*, VI, 1947, nos 67-68, 504, fig. (Collections du Musée Ariana.)
- « Un portrait d'Aulus Postumus Albinus ? », *Homenaje a Julio Martinez Santa-Olalla*, Madrid, II, 1947, 5-13, pl. (Portrait romain du Musée d'Art et d'Histoire.)
- « Céramique de Genève et de Nyon », *Les Musées de Genève*, VI, 10, juin 1947. (Legs E. Audeoud.)
- L. GIELLY, « Le vingt-cinquième anniversaire de *Genava* », *Les Musées de Genève*, VII, 1, janvier 1948.

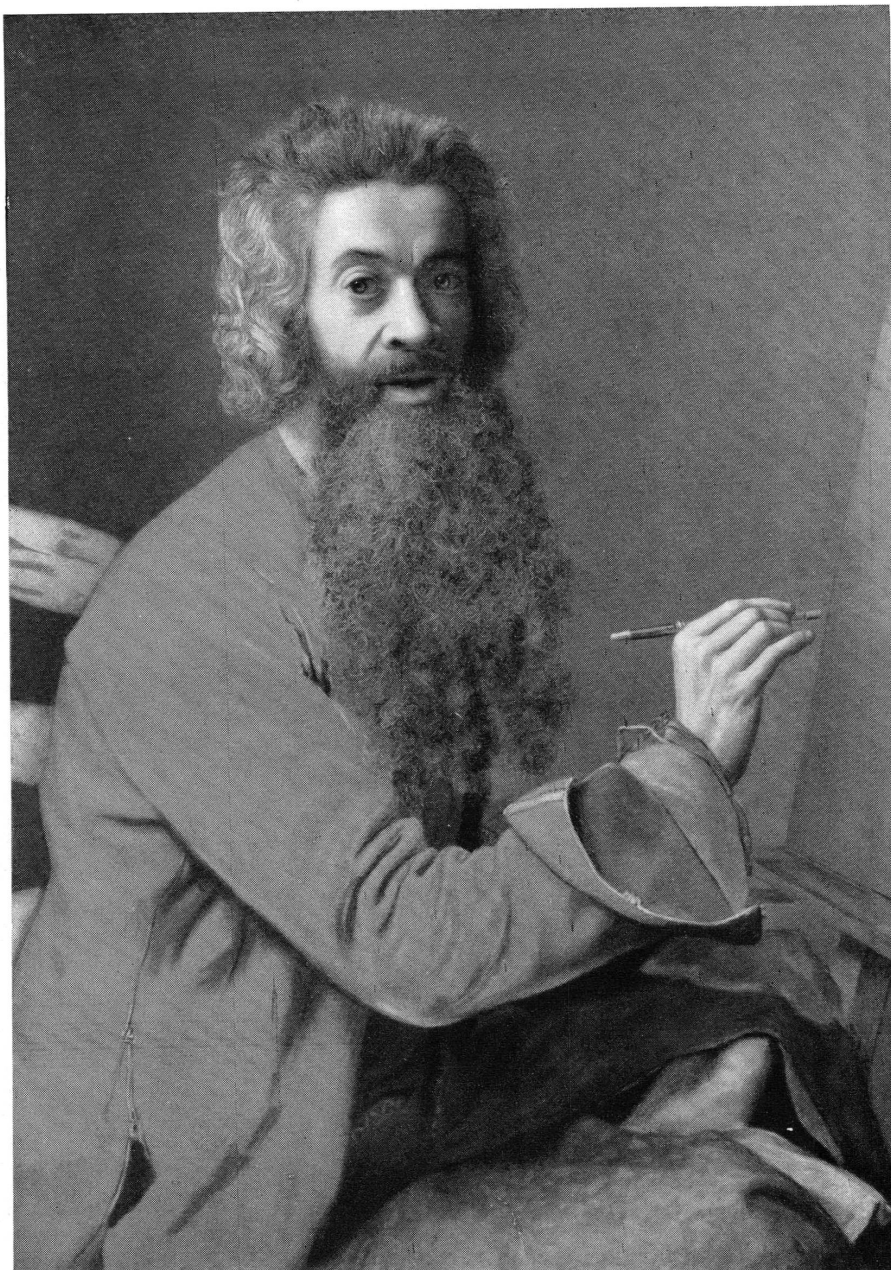
### *Beaux-Arts.*

- E. CUCHET-ALBARET, « Les estampes japonaises du Musée Ariana », *Les Musées de Genève*, VI, 7, juillet-août 1947.
- L. HAUTECŒUR, « Liotard, portraitiste de la famille impériale », *Les Musées de Genève*, VI, 9, octobre 1947.
- « Réinstallation de la Galerie des Beaux-Arts », *Les Musées de Genève*, VI, 4, mars 1947.
- E. MARTIN, « Alexandre Blanchet », *Les Musées de Genève*, VI, 5, mai 1947.
- P. REVILLIOD, « Les gravures sur bois de Robert Hainard », *Les Musées de Genève*, VI, 8, septembre 1947.

### *Catalogues d'expositions.*

- 172 œuvres de Vincent van Gogh (1852-1890)*. Musée Rath, 22 mars-20 avril 1947.
- Alexandre BLANCHET. Musée Rath, 10 mai-8 juin 1947.





PL. IV. — Portrait de J.-E. Liotard par lui-même.  
Musée d'Art et d'Histoire, Genève.

