

Zeitschrift: Geschäftsbericht / Schweizerische Bundesbahnen
Herausgeber: Schweizerische Bundesbahnen
Band: - (2003)

Rubrik: Europäische Bahnen im Vergleich 2002

Nutzungsbedingungen

Die ETH-Bibliothek ist die Anbieterin der digitalisierten Zeitschriften auf E-Periodica. Sie besitzt keine Urheberrechte an den Zeitschriften und ist nicht verantwortlich für deren Inhalte. Die Rechte liegen in der Regel bei den Herausgebern beziehungsweise den externen Rechteinhabern. Das Veröffentlichen von Bildern in Print- und Online-Publikationen sowie auf Social Media-Kanälen oder Webseiten ist nur mit vorheriger Genehmigung der Rechteinhaber erlaubt. [Mehr erfahren](#)

Conditions d'utilisation

L'ETH Library est le fournisseur des revues numérisées. Elle ne détient aucun droit d'auteur sur les revues et n'est pas responsable de leur contenu. En règle générale, les droits sont détenus par les éditeurs ou les détenteurs de droits externes. La reproduction d'images dans des publications imprimées ou en ligne ainsi que sur des canaux de médias sociaux ou des sites web n'est autorisée qu'avec l'accord préalable des détenteurs des droits. [En savoir plus](#)

Terms of use

The ETH Library is the provider of the digitised journals. It does not own any copyrights to the journals and is not responsible for their content. The rights usually lie with the publishers or the external rights holders. Publishing images in print and online publications, as well as on social media channels or websites, is only permitted with the prior consent of the rights holders. [Find out more](#)

Download PDF: 05.05.2026

ETH-Bibliothek Zürich, E-Periodica, <https://www.e-periodica.ch>

Europäische Bahnen im Vergleich 2002

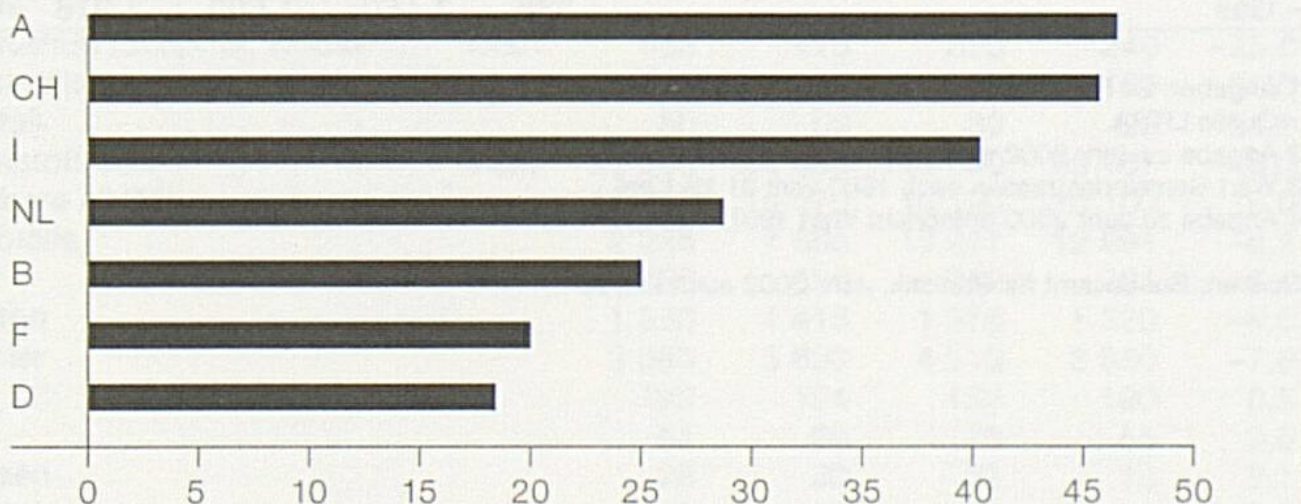
Bahn	Land	Netzlänge km	Netzlänge elektri- fiziert %	Personal- bestand in 1000	Fahrten je Einwohner
CD	Tschechien	9 499	30,8	81,8	17
CFL	Luxemburg	274	95,3	3,2	31
DB AG	Deutschland	35 755	53,9	162,5	20
DSB/BS ¹	Dänemark	2 047	30,5	8,0	28
FS	Italien	15 985	68,1	102,6	8
NS/ProRail	Niederlande	2 806	73,4	23,0	20
ÖBB	Österreich	5 647	58,7	46,9	23
RENFE	Spanien	12 298	56,5	31,9	12
SBB	Schweiz	2 982	99,4	28,8	34
SNCB/NMBS	Belgien	3 518	83,4	42,5	16
SNCF/RFF	Frankreich	29 352	49,3	177,5	15

1 2002

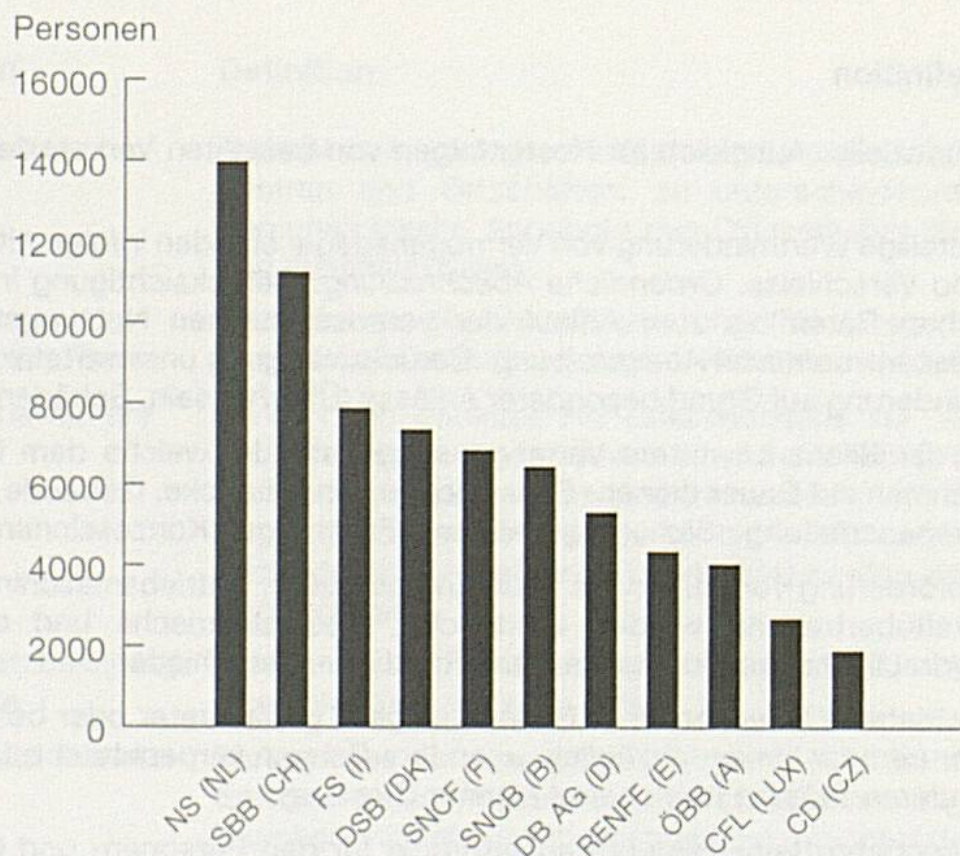
Wo man mit gleich viel per Bahn weiter kam 2002

Am Bruttoinlandprodukt pro Einwohner gewichteter Gegenwert einer Stunde in km Bahnfahrt: Wie weit ein durchschnittlicher Einwohner mit «seinem» Bruttoinlandprodukt je Tagesstunde mit der Bahn fahren kann.

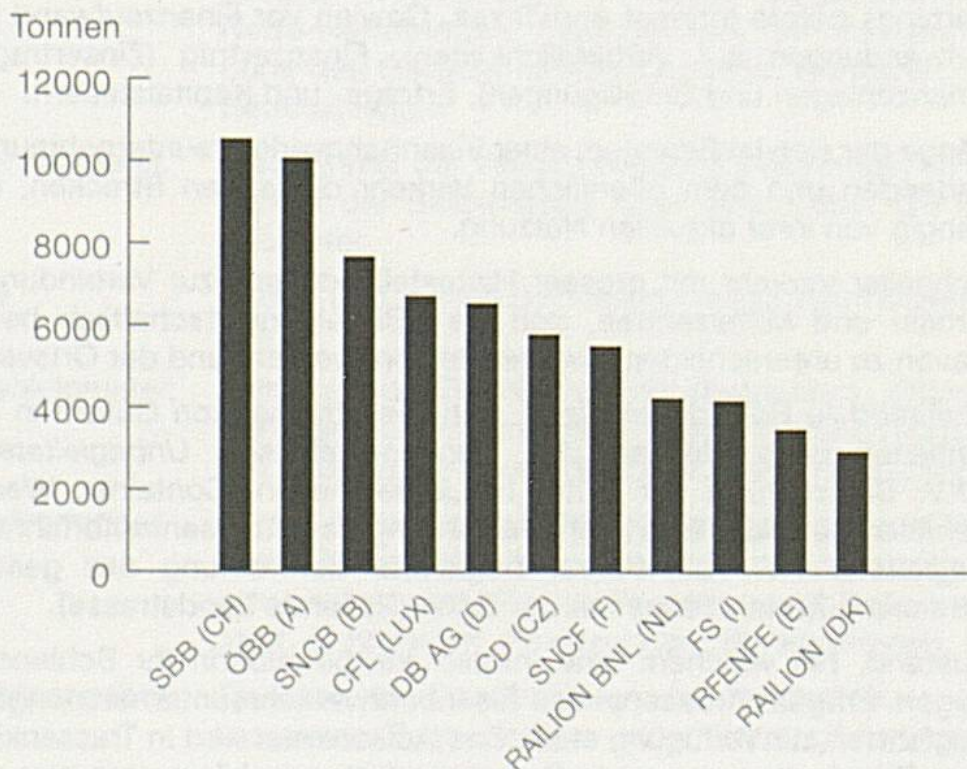
Reiseweite in km pro BIP je Einwohner und Stunde



Mittlere Anzahl Reisende pro Tag und Strecke¹ 2002



Mittlere Menge transportierter Güter pro Werktag und Strecke² 2002



1 (Pkm/Netzlänge/365 Tage)

2 (Tkm/Netzlänge/310 Werkzeuge)