

Zeitschrift: Geschäftsbericht / Schweizerische Bundesbahnen
Herausgeber: Schweizerische Bundesbahnen
Band: - (2003)

Rubrik: Personenverkehr

Nutzungsbedingungen

Die ETH-Bibliothek ist die Anbieterin der digitalisierten Zeitschriften auf E-Periodica. Sie besitzt keine Urheberrechte an den Zeitschriften und ist nicht verantwortlich für deren Inhalte. Die Rechte liegen in der Regel bei den Herausgebern beziehungsweise den externen Rechteinhabern. Das Veröffentlichen von Bildern in Print- und Online-Publikationen sowie auf Social Media-Kanälen oder Webseiten ist nur mit vorheriger Genehmigung der Rechteinhaber erlaubt. [Mehr erfahren](#)

Conditions d'utilisation

L'ETH Library est le fournisseur des revues numérisées. Elle ne détient aucun droit d'auteur sur les revues et n'est pas responsable de leur contenu. En règle générale, les droits sont détenus par les éditeurs ou les détenteurs de droits externes. La reproduction d'images dans des publications imprimées ou en ligne ainsi que sur des canaux de médias sociaux ou des sites web n'est autorisée qu'avec l'accord préalable des détenteurs des droits. [En savoir plus](#)

Terms of use

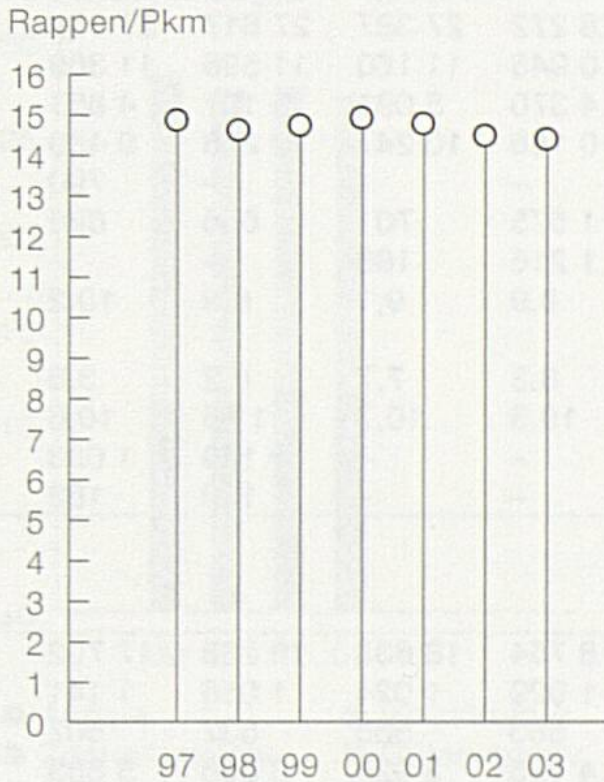
The ETH Library is the provider of the digitised journals. It does not own any copyrights to the journals and is not responsible for their content. The rights usually lie with the publishers or the external rights holders. Publishing images in print and online publications, as well as on social media channels or websites, is only permitted with the prior consent of the rights holders. [Find out more](#)

Download PDF: 14.03.2026

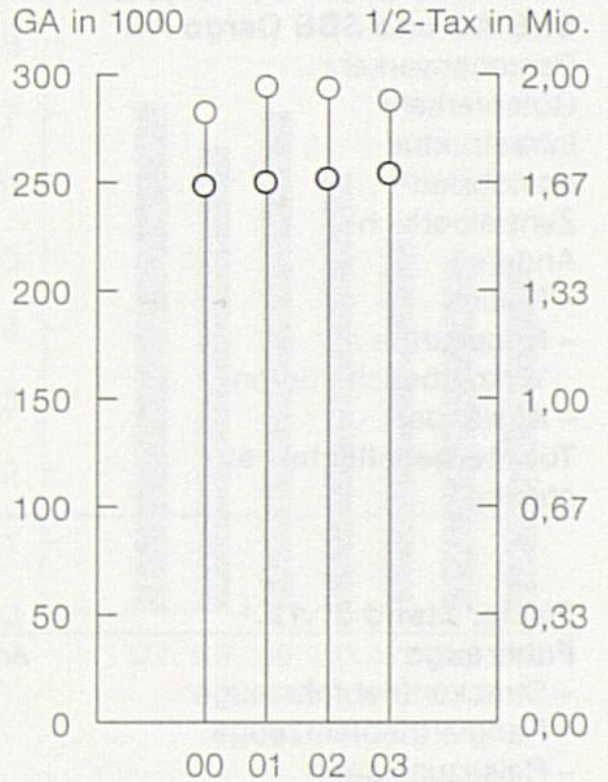
ETH-Bibliothek Zürich, E-Periodica, <https://www.e-periodica.ch>

Preisentwicklung

Mittlerer Ertrag pro Personenkilometer, nominal



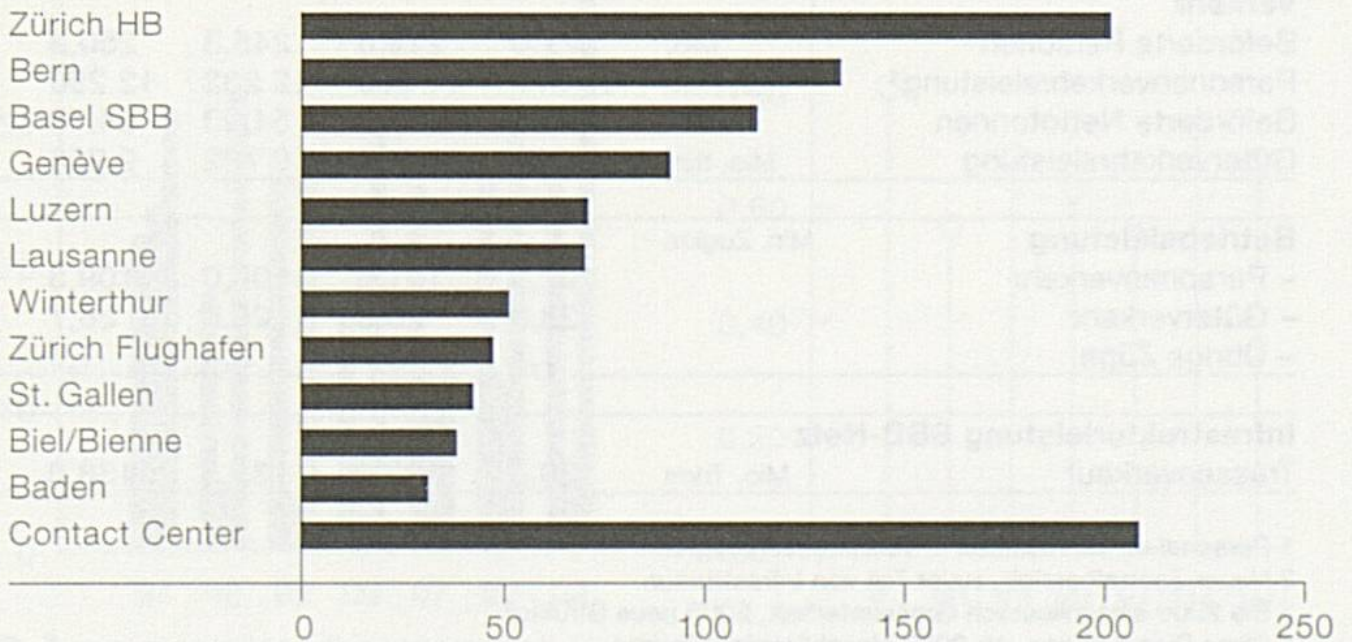
Stammkundschaft



○ Halbtaxabonnenten
● Generalabonnenten

Die wichtigsten Bahnhöfe

Umsatz in Mio. CHF



Finanzielles¹

		2000	2001	2002	2003	03-02 ± %
Betriebsertrag	Mio. CHF	2 690,8	2 711,7	2 991,2	3 085,7	3,2
- Verkehrsertrag		1 798,5	1 850,9	1 936,8	1 947,6	0,6
Betriebsaufwand		-2 538,1	-2 574,7	-2 817,8	-2 920,2	-3,6
Betriebsergebnis		152,7	137,0	173,4	165,5	-4,6
EBIT		181,3	161,5	185,7	166,4	-10,4
Jahresergebnis		67,8	80,4	113,7	93,4	-17,8
Brutto-Investitionen		...	406,0	1 106,6	958,2	-13,4

Produktivität, Durchschnittswerte²

Betriebsaufwand pro Zugkilometer	CHF	-25,9	-25,3	-26,8	-26,7	-0,4
Mittlere Anzahl Personen pro Reisezug	Anzahl	111	113	116	112	-3,3
Ertrag pro Personenfahrt	CHF	7,24	7,33	7,40	7,05	-4,7
Ertrag pro Personenkilometer	Rp.	14,78	14,61	14,84	14,36	-3,2
Mittlere Reiseweite	km	49,00	50,13	49,87	49,10	-1,5

Stammkundschaft

	Anzahl im Jahresmittel					
Abonnemente im Umlauf						
- Generalabonnemente	1000	226	235	247	264	6,9
- Halbtaxabonnemente		1 884	1 965	1 958	1 920	-1,9

Verkaufspunkte SBB

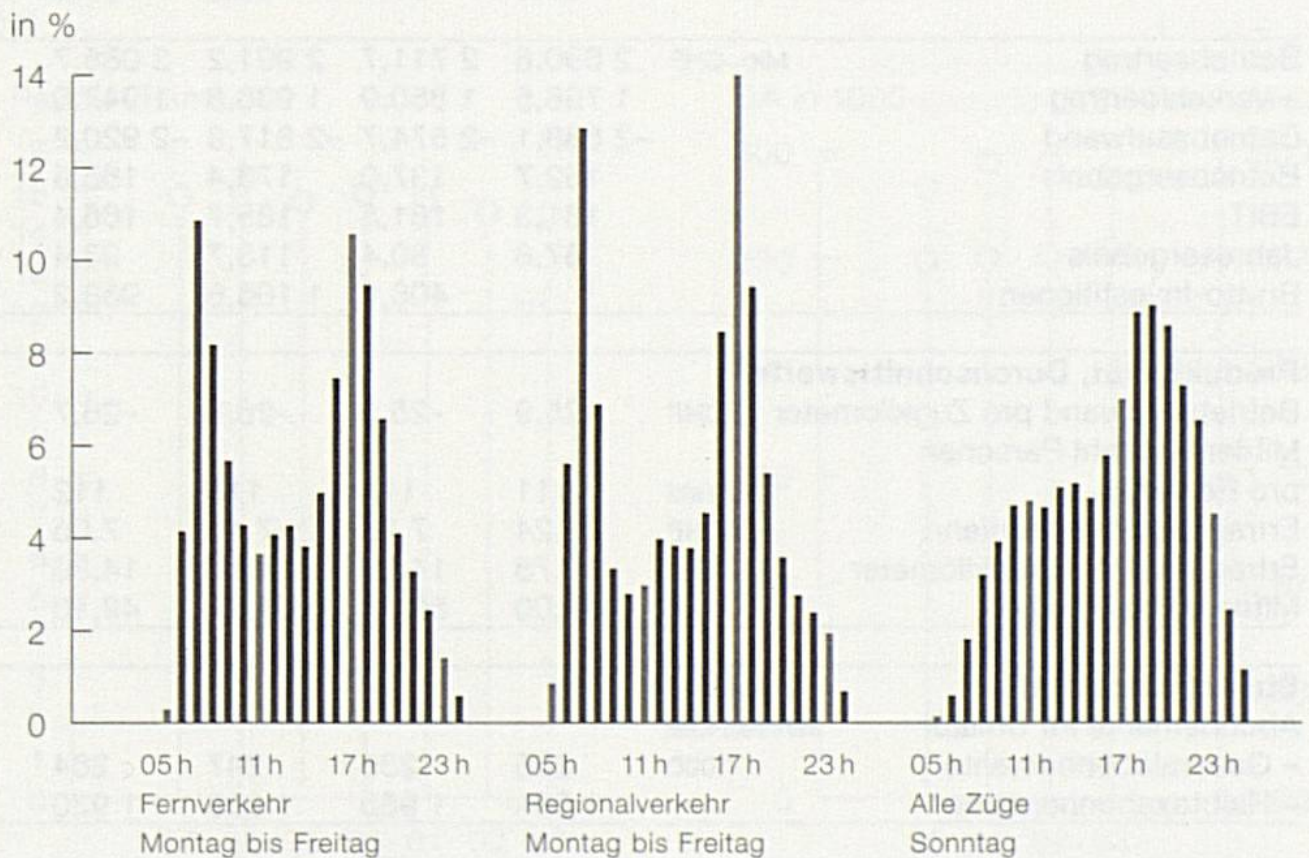
	Anzahl					
Bedient durch SBB-Personal		788	761	-3,4
Bedient durch Dritte ³		334	305	-8,7
Mit Selbstbedienung		69	43	-37,7
		385	413	7,3

1 Segmentrechnung. Konzerninterne Erträge und Aufwände nicht eliminiert.

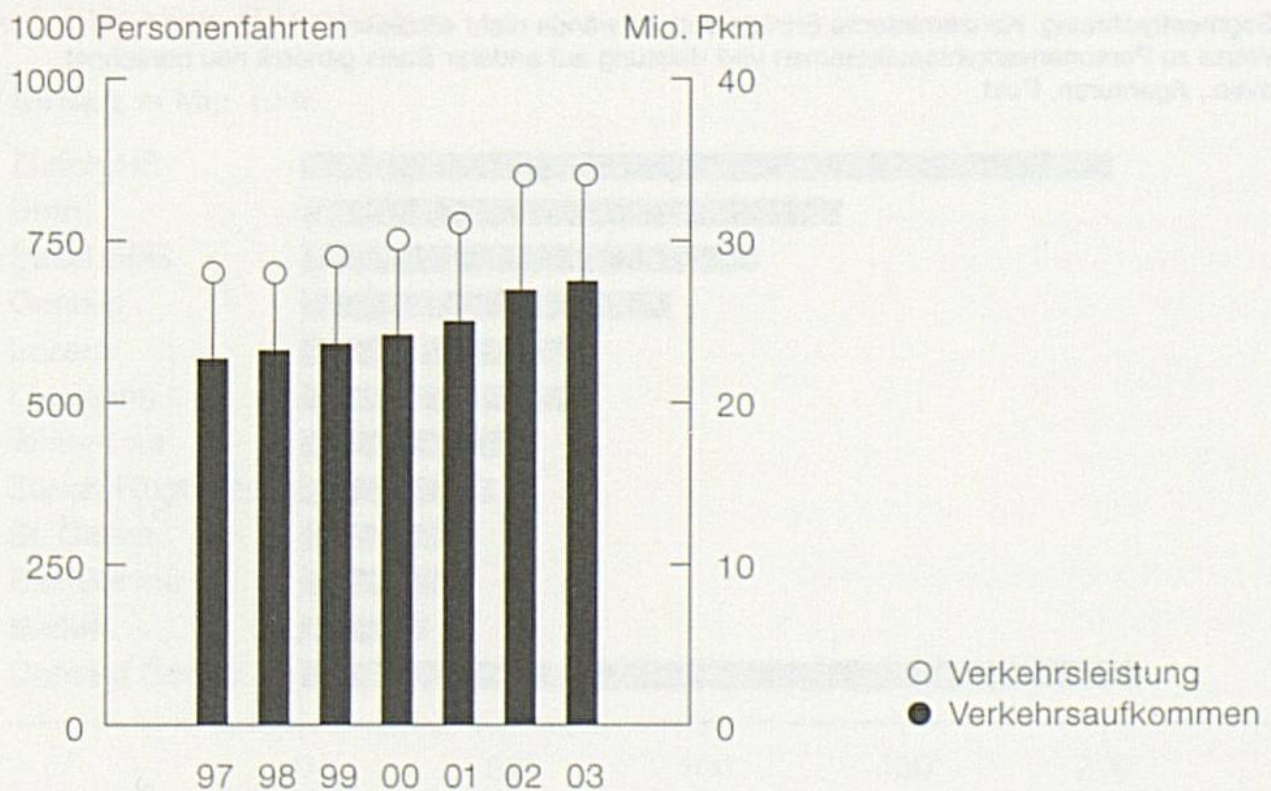
2 Werte zu Personenverkehrsaufkommen und -leistung auf anderer Basis generell neu berechnet.

3 avec., Agenturen, Post.

Zugpassagiere im Tagesablauf



Verkehrsaufkommen und -leistung im Tagesmittel



Verkehrsaufkommen und -leistung

		2000	2001	2002	2003	03-02 ± %
Personenfahrten¹	Mio.	222,0	229,6	245,3	250,3	2,0
Binnenverkehr		213,7	220,4	232,9	240,4	3,2
- Einzelreisen		123,8	124,9	137,2	142,2	3,6
- Gruppenreisen		3,1	3,3	4,2	3,3	-21,4
- Geschäfts- und Touristische Abonnemente		57,7	62,0	64,7	68,1	5,3
- Streckenabonnemente		29,1	30,2	26,8	26,8	0,0
Internationaler Verkehr		8,3	9,2	12,4	9,9	-20,2
Befördertes Reisegepäck						
Koffer, Taschen, Ski usw.	1000	682	621	583	496	-14,8
Fahrräder im Selbstverlad		363	387	393	450	14,5
Verkehrsleistung¹	Mio. Pkm	10 877	11 509	12 232	12 290	0,5

Betriebsleistung

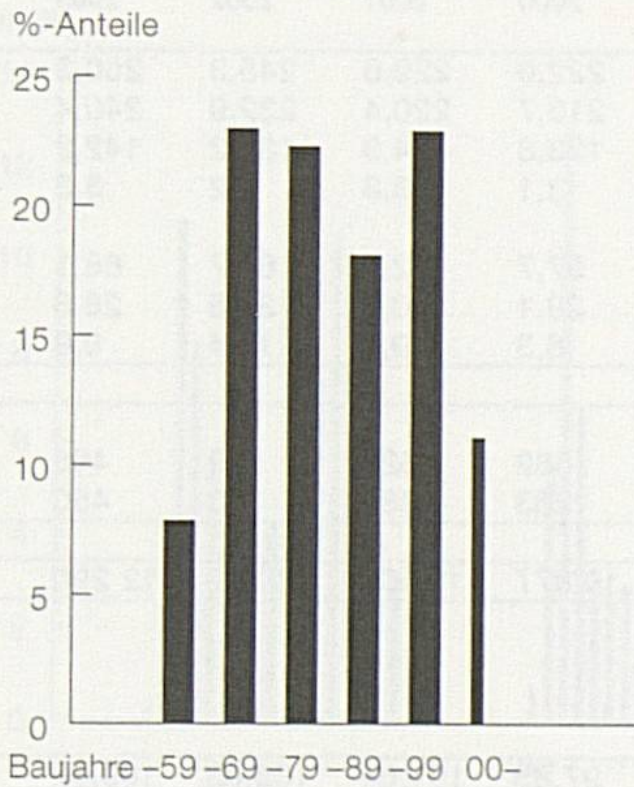
		2000	2001	2002	2003	03-02 ± %
Laufleistungen Reisezüge	Mio. Zkm	97,85	101,64	105,03	109,32	4,1
- Fernverkehr		46,45	47,77	48,25	48,66	0,8
- Regionalverkehr		51,40	53,87	56,78	60,66	6,8

Angebot, Nachfrage

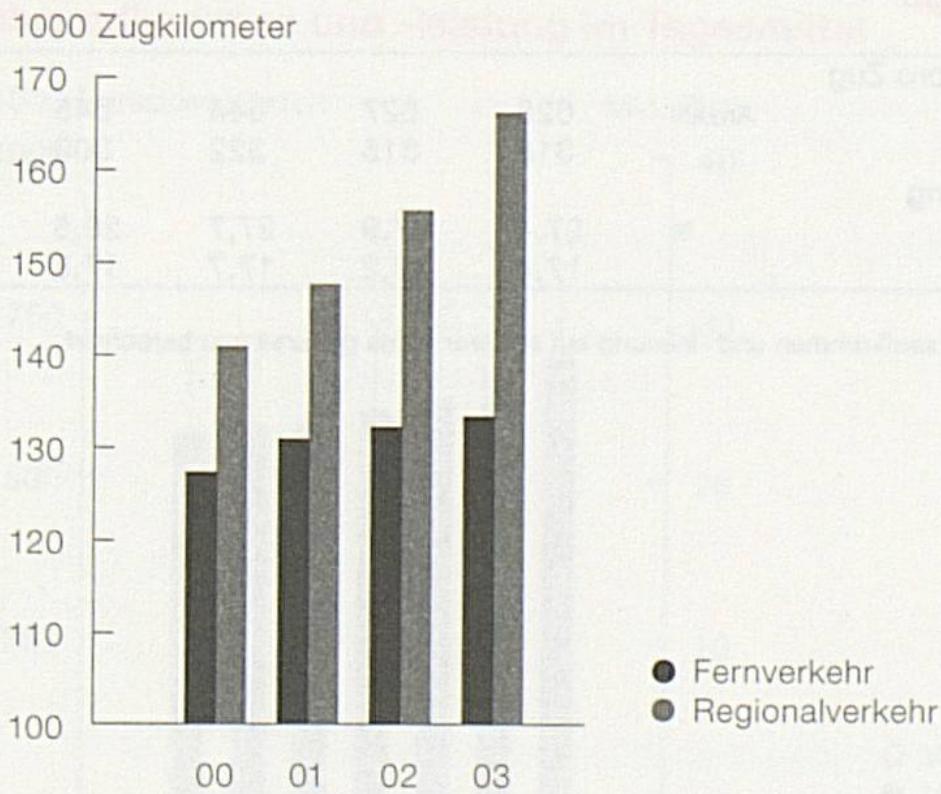
		2000	2001	2002	2003	03-02 ± %
Angebotene Sitzplätze pro Zug						
- Fernverkehr	Anzahl	628	627	644	645	0,2
- Regionalverkehr		318	315	322	309	-4,0
Mittlere Sitzplatzbelegung						
- Fernverkehr	%	27,4	27,9	27,7	28,5	3,0
- Regionalverkehr		17,4	17,2	17,7	17,8	0,5

¹ Werte zu Personenverkehrsaufkommen und -leistung auf anderer Basis generell neu berechnet.

Altersstruktur Reisezugwagen



Laufleistung der Reisezüge im Tagesmittel



Bestände

		2000	2001	2002	2003	03-02 ± %
Personal						
Total (konsolidiert)	Anzahl ¹			12 506	12 608	0,8
SBB AG,						
Division Personenverkehr		10 945	11 160	11 598	11 369	-2,0
Zentrale		²	757	922	918	-0,4
Verkauf/Kundenservice		²	1 625	1 776	1 832	3,2
Produktion		²	6 718	6 494	6 546	0,8
– Streckenlokomotivpersonal		²	2 243	2 260	2 342	3,6
– Zugbegleitpersonal		²	1 695	1 645	1 662	1,0
Unterhalt		²	1 871	1 843	1 719	-6,7
– Rollmaterial		²	1 778	1 731	1 630	-5,8
Andere		²	189	563	354	-37,1
Tochtergesellschaften		–	–	908	1 239	36,5

Fahrzeuge, Stand 31.12.³						Leistung kW/Fz
Triebfahrzeuge	Anzahl	708	679	694	780	2 796
– schmalspurig		33	33	32	28	794
Streckenlokomotiven		308	304	322	367	4 151
Triebwagen		271	262	275	311	1 984
– mit Diesel-Antrieb		–	–	–	3	550
Rangierlokomotiven		68	60	57	66	531
– mit Diesel-Antrieb		10	8	7	7	452
Rangiertraktoren		61	53	40	36	159
– mit Diesel-Antrieb		42	38	25	27	135

Reisezugwagen						Plätze/ Fz
Eigene		4 125	3 925	3 856	3 883	77,0
– schmalspurig		97	90	80	78	51,9
– klimatisiert		1 198	1 375	1 428	1 456	75,0
– Doppelstockwagen		582	595	638	667	112,2
– Personenwagen 1. und 2. Kl.		2 983	2 789	2 750	2 677	79,7
– Speisewagen ⁴		43	37	34	45	53,1
– Liege-/Schlafwagen		72	69	50	50	57,4
– Steuerwagen		445	444	444	458	80,8
– Triebwagen/-elemente		390	444	452	534	63,9
– Gepäckwagen		192	142	126	119	–
Privatwagen		111	121	123	148	–

Darunter sind:						Leistung kW/Fz
– Neigezüge		16	24	24	30	5 200
– S-Bahn-Kompositionen		133	132	132	132	3 103
– IC-Doppelstockwagen		237	250	293	322	–

1 Personal im Jahresmittel in Vollzeitbeschäftigten.

2 Andere Organisationsstruktur. Mit Folgejahren nicht vergleichbar.

3 Einschliesslich Turbo.

4 Ohne ICN-Speise- und IC2000-Bistro-Wagen, jedoch mit Brünig- und stillgelegten Speisewagen.