

Zeitschrift: Geschäftsbericht / Schweizerische Bundesbahnen
Herausgeber: Schweizerische Bundesbahnen
Band: - (2002)

Rubrik: Güterverkehr

Nutzungsbedingungen

Die ETH-Bibliothek ist die Anbieterin der digitalisierten Zeitschriften auf E-Periodica. Sie besitzt keine Urheberrechte an den Zeitschriften und ist nicht verantwortlich für deren Inhalte. Die Rechte liegen in der Regel bei den Herausgebern beziehungsweise den externen Rechteinhabern. Das Veröffentlichen von Bildern in Print- und Online-Publikationen sowie auf Social Media-Kanälen oder Webseiten ist nur mit vorheriger Genehmigung der Rechteinhaber erlaubt. [Mehr erfahren](#)

Conditions d'utilisation

L'ETH Library est le fournisseur des revues numérisées. Elle ne détient aucun droit d'auteur sur les revues et n'est pas responsable de leur contenu. En règle générale, les droits sont détenus par les éditeurs ou les détenteurs de droits externes. La reproduction d'images dans des publications imprimées ou en ligne ainsi que sur des canaux de médias sociaux ou des sites web n'est autorisée qu'avec l'accord préalable des détenteurs des droits. [En savoir plus](#)

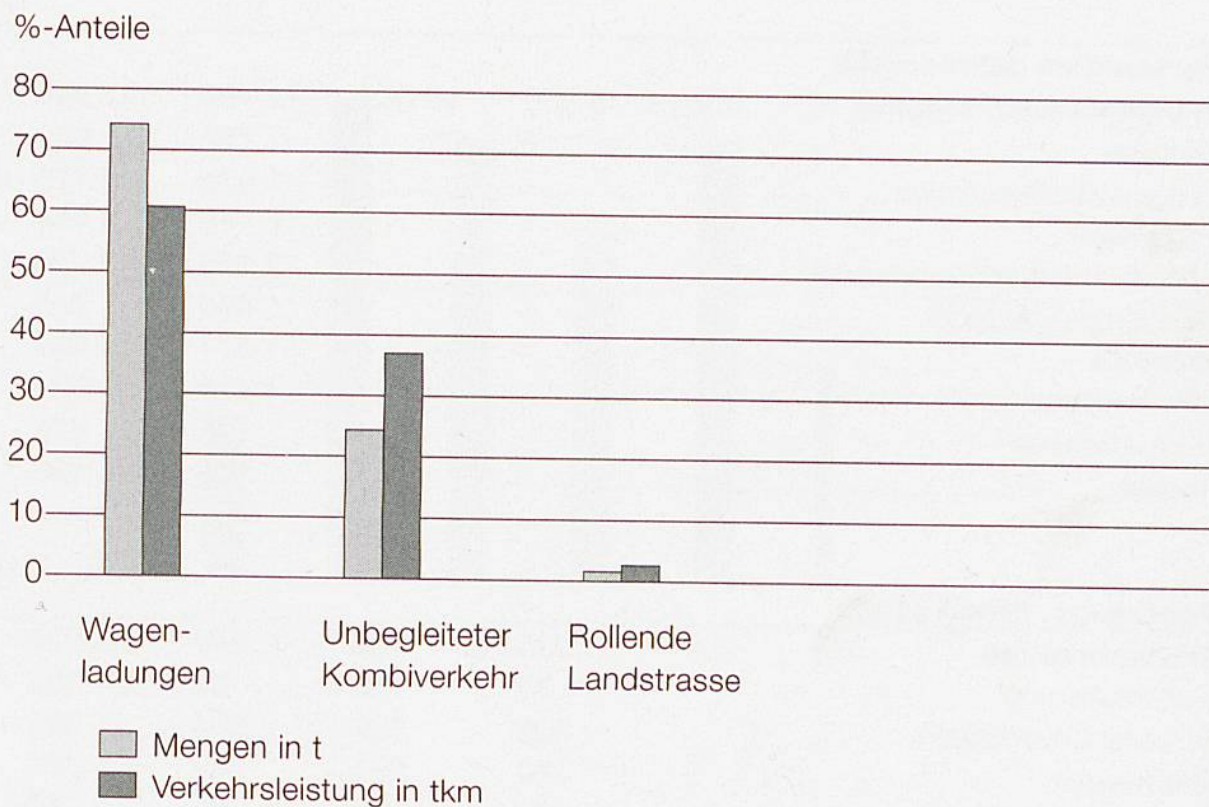
Terms of use

The ETH Library is the provider of the digitised journals. It does not own any copyrights to the journals and is not responsible for their content. The rights usually lie with the publishers or the external rights holders. Publishing images in print and online publications, as well as on social media channels or websites, is only permitted with the prior consent of the rights holders. [Find out more](#)

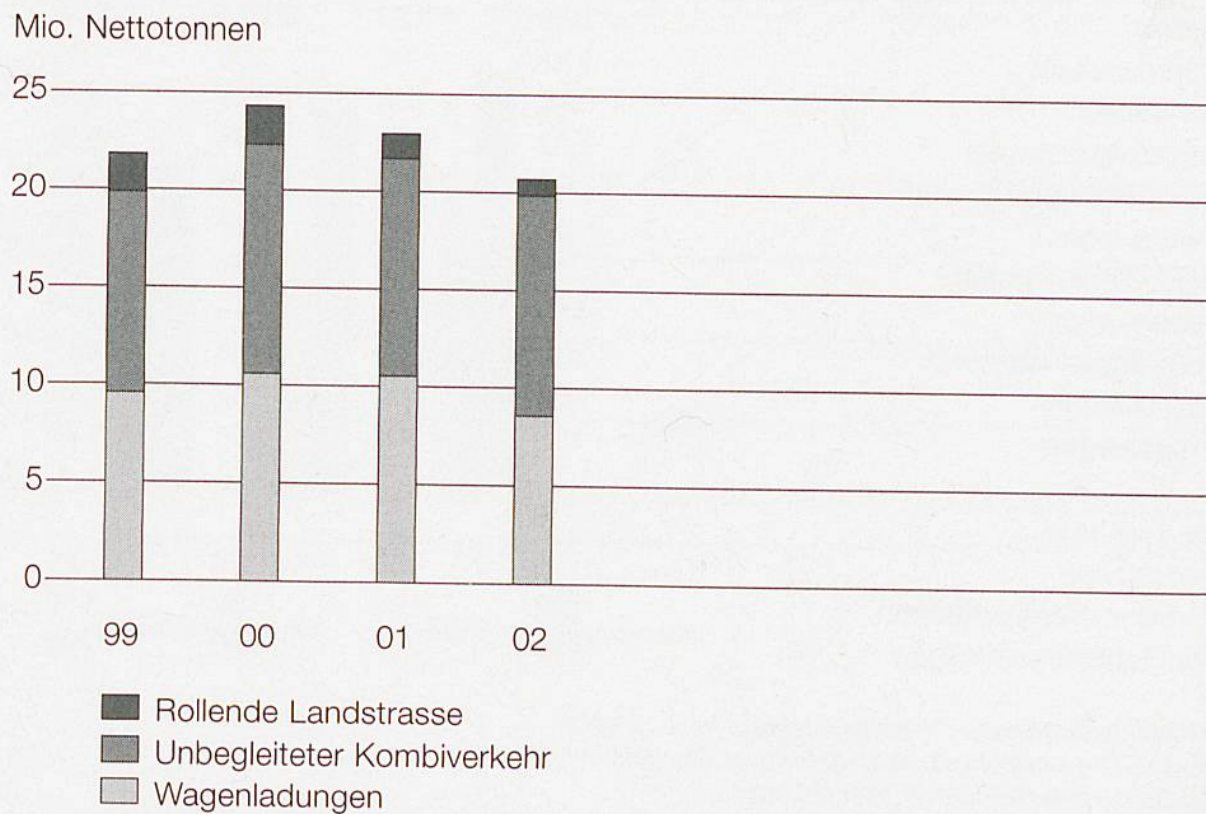
Download PDF: 28.01.2026

ETH-Bibliothek Zürich, E-Periodica, <https://www.e-periodica.ch>

Struktur des Güterverkehrs.



Alpenquerender Verkehr SBB Cargo.



Finanzielles.¹

		1999	2000	2001	2002	02-01 ± in %
Betriebsertrag	Mio. CHF	...	1 344,8	1 298,7	1 293,6	-0,4
- Verkehrsertrag		...	1 182,5	1 151,5	1 075,8	-6,6
Betriebsaufwand		...	-1 367,9	-1 375,0	-1 365,8	0,7
Betriebsergebnis		...	-23,1	-76,3	-72,2	5,4
EBIT		...	-24,5	-65,0	-73,8	-13,5
Jahresverlust		...	-57,7	-68,0	-96,1	-41,3
Brutto-Investitionen		95,2	225,7	137,1

Produktivität.

Nettotonnen pro Zug	t	343	343	363	363	-
Nettotonnenkilometer pro Personaleinheit	1000 tkm	2 069	1 906	-7,9

Durchschnittswerte.

Ertrag pro Tonnenkilometer	Rp.	10,3	11,0	10,9	11,1	1,1
Mittlere Versandweite pro Nettotonne	km	170,9	178,3	178,5	177,2	-0,8

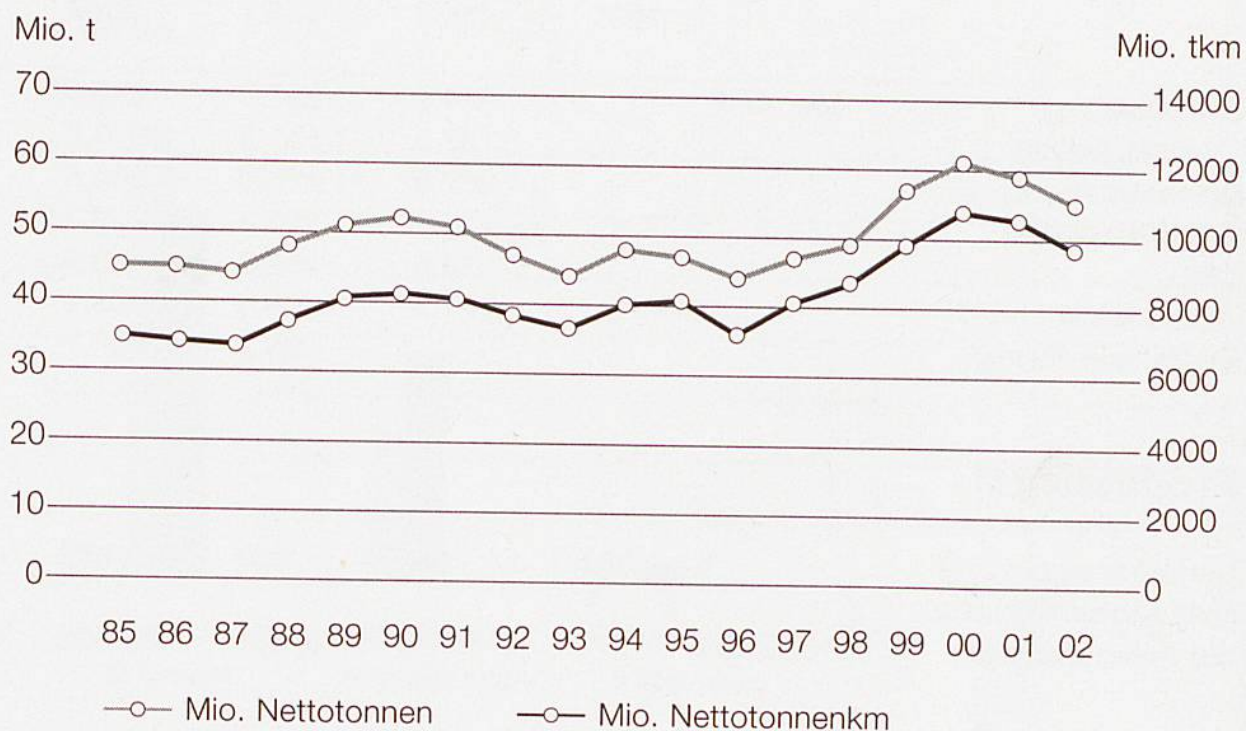
Alpenquerender Verkehr SBB Cargo.

Binnen-, Import-, Export- und Transitverkehr durch die Alpen in Mio. Nettotonnen

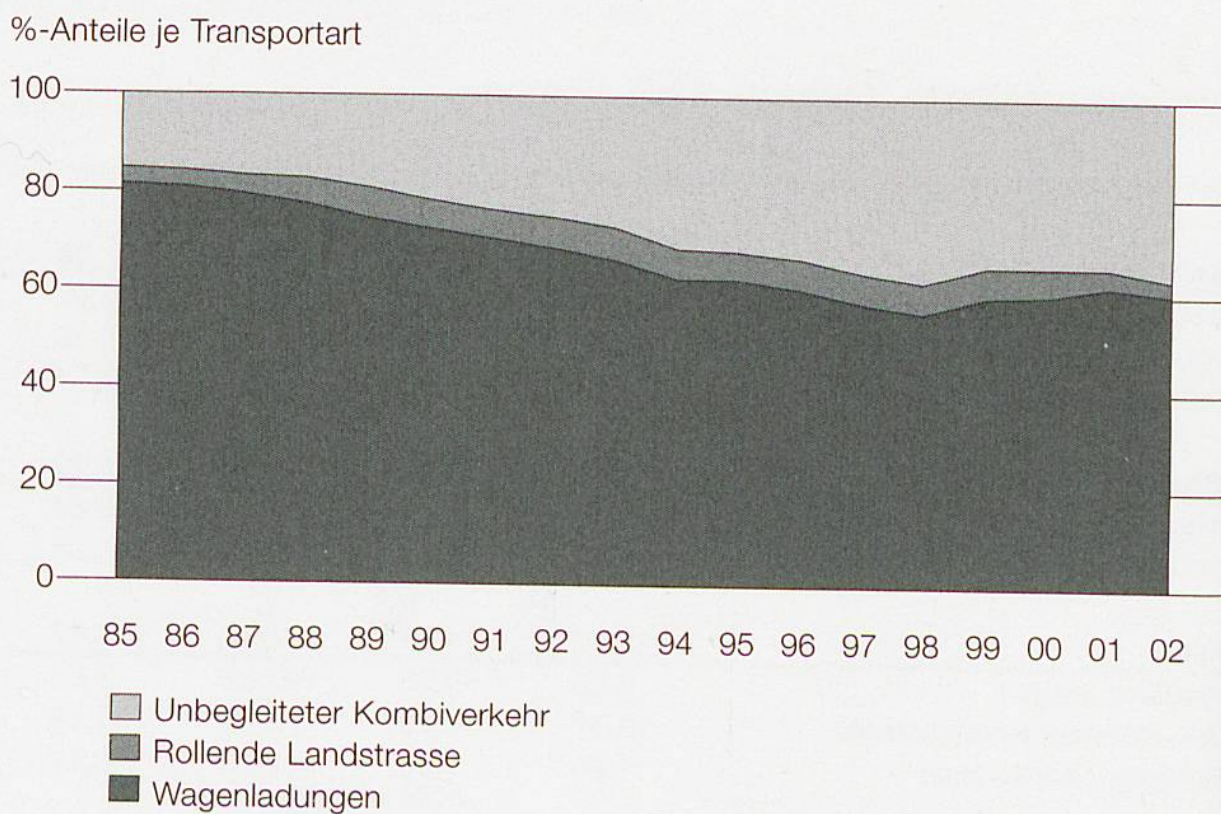
Gotthard	Mio. t	18,12	20,42	18,98	17,38	-8,4
Wagenladungen		6,19	6,87	6,78	5,97	-12,0
Unbegleiteter Kombiverkehr		10,03	11,56	10,90	10,55	-3,3
Rollende Landstrasse		1,90	1,99	1,30	0,87	-32,7
Simplon		3,58	3,80	3,98	3,29	-17,5
Wagenladungen		3,34	3,63	3,64	2,64	-27,3
Unbegleiteter Kombiverkehr		0,24	0,17	0,34	0,64	86,1
Total		21,70	24,22	22,96	20,67	-10,0
Wagenladungen		9,53	10,50	10,42	8,61	-17,4
Unbegleiteter Kombiverkehr		10,27	11,73	11,25	11,19	-0,5
Rollende Landstrasse		1,90	1,99	1,30	0,87	-32,7

¹ Segmentrechnung. Konzerninterne Erträge und Aufwände nicht eliminiert.

Güterverkehrsaufkommen und -leistung.



Entwicklung der Güterverkehrsleistungen.



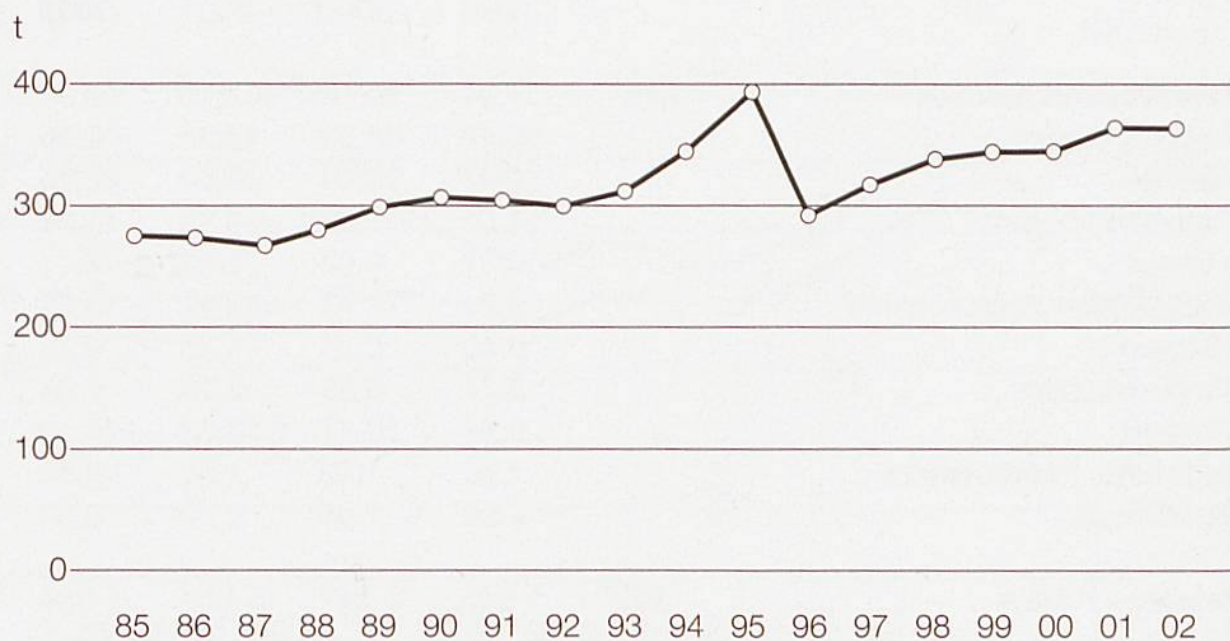
Verkehrsaufkommen und -leistung.

		1999	2000	2001	2002	02-01 ± in %
Verkehrsaufkommen	Mio. t	57,34	60,50	59,00	54,93	-6,9
Wagenladungen		38,49	42,53	43,88	40,55	-7,6
– Binnen		19,07	20,64	22,53	22,26	-1,2
– Import/Export		11,05	12,87	12,48	11,18	-10,5
– Transit		8,37	9,03	8,87	7,11	-19,8
Unbegleiteter Kombiverkehr		12,74	14,42	13,82	13,51	-2,2
– Binnen		0,23	0,26	0,25	0,39	52,4
– Import/Export		2,77	3,39	3,23	2,94	-9,2
– Transit		9,74	10,77	10,33	10,19	-1,3
Begleiteter Kombiverkehr		1,90	1,99	1,30	0,87	-32,8
Rest/Übrige		4,20	1,55	0,00	0,00	–
 Beladene Wagen	1000	1 945	2 147	2 057	1 934	-6,0
Verkehrsleistung	Mio. tkm	9 797	10 786	10 534	9 732	-7,6
Wagenladungen		5 614	6 380	6 525	5 827	-10,7
– Binnen		1 838	2 109	2 225	2 261	1,6
– Import/Export		1 401	1 744	1 716	1 479	-13,8
– Transit		2 375	2 527	2 583	2 087	-19,2
Unbegleiteter Kombiverkehr		3 283	3 665	3 621	3 534	-2,4
– Binnen		32	39	42	66	59,7
– Import/Export		436	554	539	474	-12,0
– Transit		2 815	3 072	3 041	2 994	-1,5
Begleiteter Kombiverkehr		575	612	388	257	-33,8
Rest/Übrige		325	128	0	0	–
 Verkehrsleistung Ausland		–	–	–	113	–

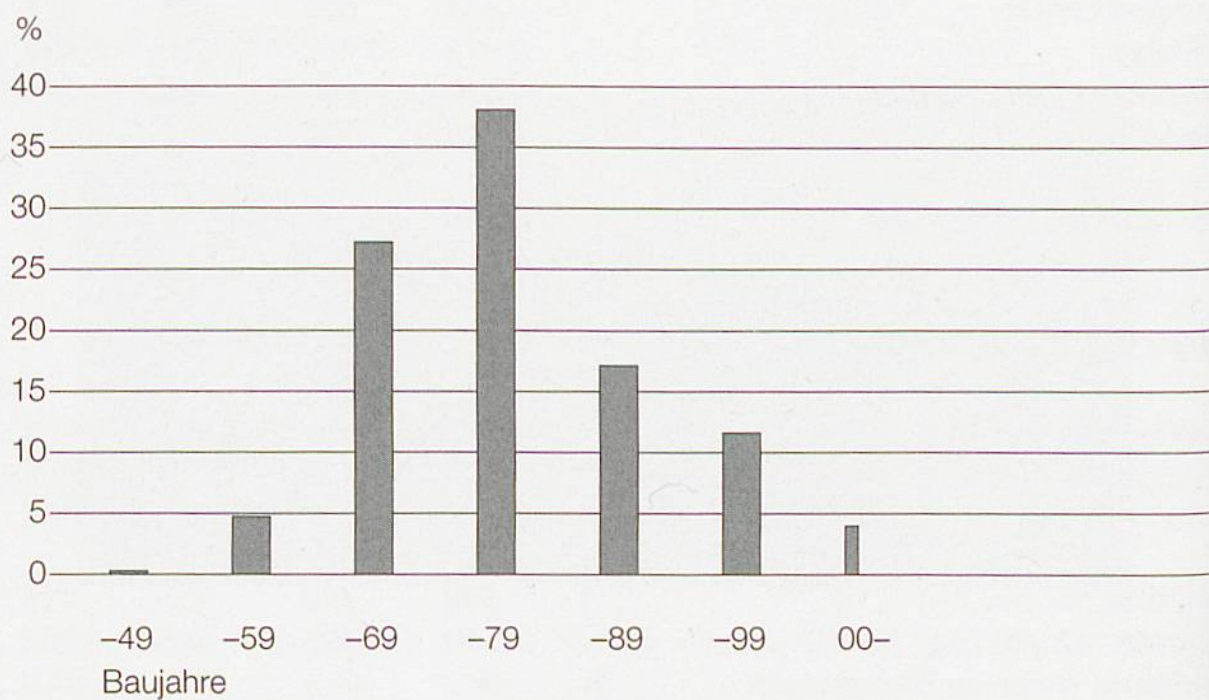
Betriebsleistungen.

Laufleistungen Züge	Mio. km	26,6	28,0	28,0	26,8	-4,3
– Wagenladungsverkehr		21,3	20,6	-3,3
– Kombiverkehr		6,7	6,2	-7,5
 Bruttotonnen pro Zug	t	699	740	704	715	1,6
Nettotonnen pro Zug		343	343	363	363	–
Verhältnis Netto- zu Bruttotonnen	%	49,0	46,3	51,6	50,8	-1,5

Beförderte Nettotonnen pro Zug.



Altersstruktur des Rollmaterials.



Bestände.

		1999	2000	2001	2002	02-01 ± in %
Personal im Jahresmittel in Vollzeitbeschäftigten	Anzahl	2 395	4 370	5 091	5 107	1
Zentrale		2	2	164	204	1
Verkauf		2	2	496	502	1
Produktion		2	2	3 352	3 276	1
– Streckenlokomotivpersonal		2	2	960	953	1
Unterhalt (Rollmaterial)		2	2	1 031	957	1
Auszubildende ³		2	2	2	102	1
Andere		2	2	46	66	1

Fahrzeuge, Stand 31.12.

					kW/Fz
Triebfahrzeuge	786	828	827	801	...
Streckenlokomotiven	397	450	458	458	5 255
– auslandtauglich	0	0	0	13	5 600
Rangierlokomotiven	137	137	136	132	504
– mit Dieselantrieb	70	70	70	70	535
Rangiertraktoren	252	241	233	211	204
– mit Dieselantrieb	107	105	103	93	187

Güterwagen

Eigene	13 132	13 017	13 121	11 978	42,75
– lärmarm	80	80	127	504	43,97
– 4-achsig	4 727	4 720	4 570	4 492	66,30
Offene Wagen	2 974	2 898	2 854	2 789	49,51
Gedeckte Wagen	4 451	4 433	4 862	4 544	27,14
Flache Wagen, 2-achsig	1 328	1 324	1 315	1 236	28,12
Flache Wagen, 4-achsig	2 526	2 524	2 357	1 682	69,02
Schiebe- und Klappdachwagen	1 343	1 336	1 334	1 375	32,85
Sonderwagen	510	502	399	352	33,49
Privatgüterwagen im SBB-Park	6 770	6 851	7 214	7 429	60,88

¹ Wegen Auslagerungen Vorjahresvergleich nicht möglich.² Andere Organisationsstruktur. Mit Folgejahren nicht vergleichbar.³ Ab 2001 ohne BBT-Berufe (neu in Login).