

**Zeitschrift:** Geschäftsbericht / Schweizerische Bundesbahnen  
**Herausgeber:** Schweizerische Bundesbahnen  
**Band:** - (2002)  
  
**Rubrik:** Personenverkehr

### **Nutzungsbedingungen**

Die ETH-Bibliothek ist die Anbieterin der digitalisierten Zeitschriften auf E-Periodica. Sie besitzt keine Urheberrechte an den Zeitschriften und ist nicht verantwortlich für deren Inhalte. Die Rechte liegen in der Regel bei den Herausgebern beziehungsweise den externen Rechteinhabern. Das Veröffentlichen von Bildern in Print- und Online-Publikationen sowie auf Social Media-Kanälen oder Webseiten ist nur mit vorheriger Genehmigung der Rechteinhaber erlaubt. [Mehr erfahren](#)

### **Conditions d'utilisation**

L'ETH Library est le fournisseur des revues numérisées. Elle ne détient aucun droit d'auteur sur les revues et n'est pas responsable de leur contenu. En règle générale, les droits sont détenus par les éditeurs ou les détenteurs de droits externes. La reproduction d'images dans des publications imprimées ou en ligne ainsi que sur des canaux de médias sociaux ou des sites web n'est autorisée qu'avec l'accord préalable des détenteurs des droits. [En savoir plus](#)

### **Terms of use**

The ETH Library is the provider of the digitised journals. It does not own any copyrights to the journals and is not responsible for their content. The rights usually lie with the publishers or the external rights holders. Publishing images in print and online publications, as well as on social media channels or websites, is only permitted with the prior consent of the rights holders. [Find out more](#)

**Download PDF:** 28.01.2026

**ETH-Bibliothek Zürich, E-Periodica, <https://www.e-periodica.ch>**

## Preisentwicklung.

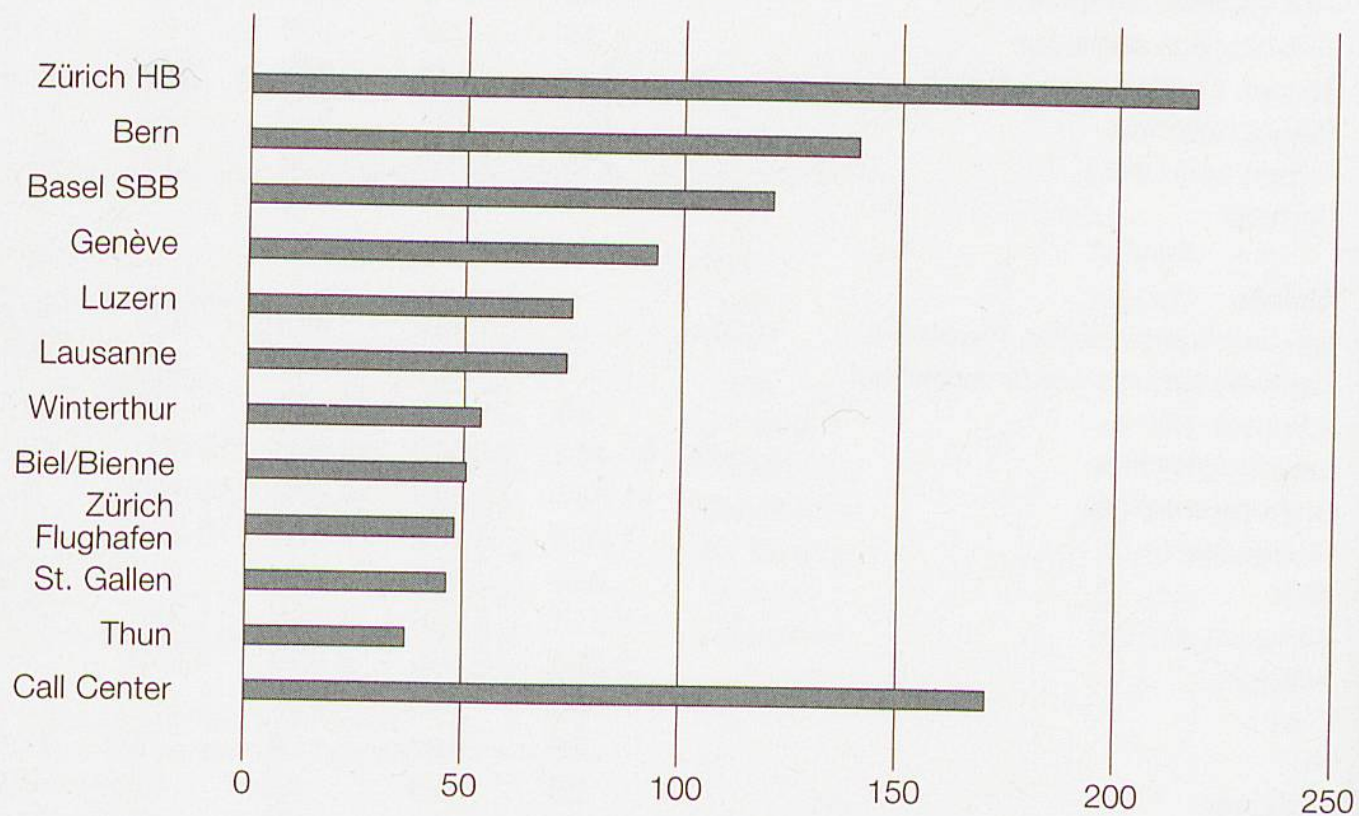
Mittlerer Ertrag pro Personenkilometer, nominal

Rappen/Pkm



## Die wichtigsten Bahnhöfe.

Umsatz in Mio. CHF



**Finanzielles.<sup>1</sup>**

		1999	2000	2001	2002	02-01 ± in %
Betriebsertrag	Mio. CHF	...	2 690,8	2 711,7	2 991,2	10,3
– Verkehrsertrag		...	1 798,5	1 850,9	1 936,8	4,6
Betriebsaufwand		...	–2 538,1	–2 574,7	–2 817,8	–9,4
Betriebsergebnis		...	152,7	137,0	173,4	26,6
EBIT		...	181,3	161,5	185,7	15,0
Jahresgewinn		...	67,8	80,4	113,7	41,4
Brutto-Investitionen		...	...	406,0	1 106,6	172,6

**Produktivität, Durchschnittswerte**

Betriebsaufwand pro Zugkilometer	CHF	...	25,9	25,3	26,8	5,7
Mittlere Anzahl Personen pro Reisezug	Anzahl	...	131,2	131,5	135,4	3,0
Personenkilometer pro Personaleinheit	Pkm	...	1,17	1,20	1,23	2,6
Ertrag pro Personenfahrt	CHF	5,73	5,61	5,53	5,52	–0,2
Ertrag pro Personenkilometer	Rp.	12,52	12,54	12,58	12,41	–1,4
Mittlere Reiseweite	km	45,72	44,75	43,93	44,48	1,3

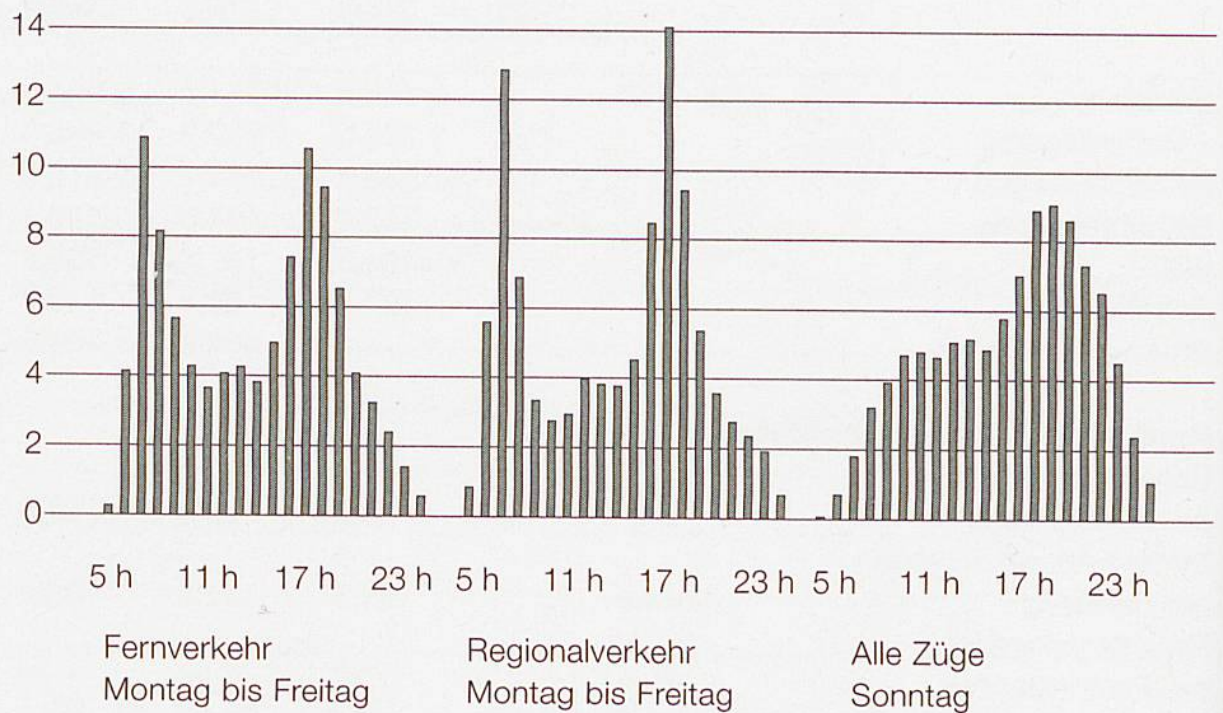
**Stammkundschaft**

Abonnemente im Umlauf	Anzahl im Jahresmittel					
– Generalabonnemente	1000	...	226	235	247	5,2
– Halbtaxabonnemente		1 883	1 884	1 965	1 958	–0,4

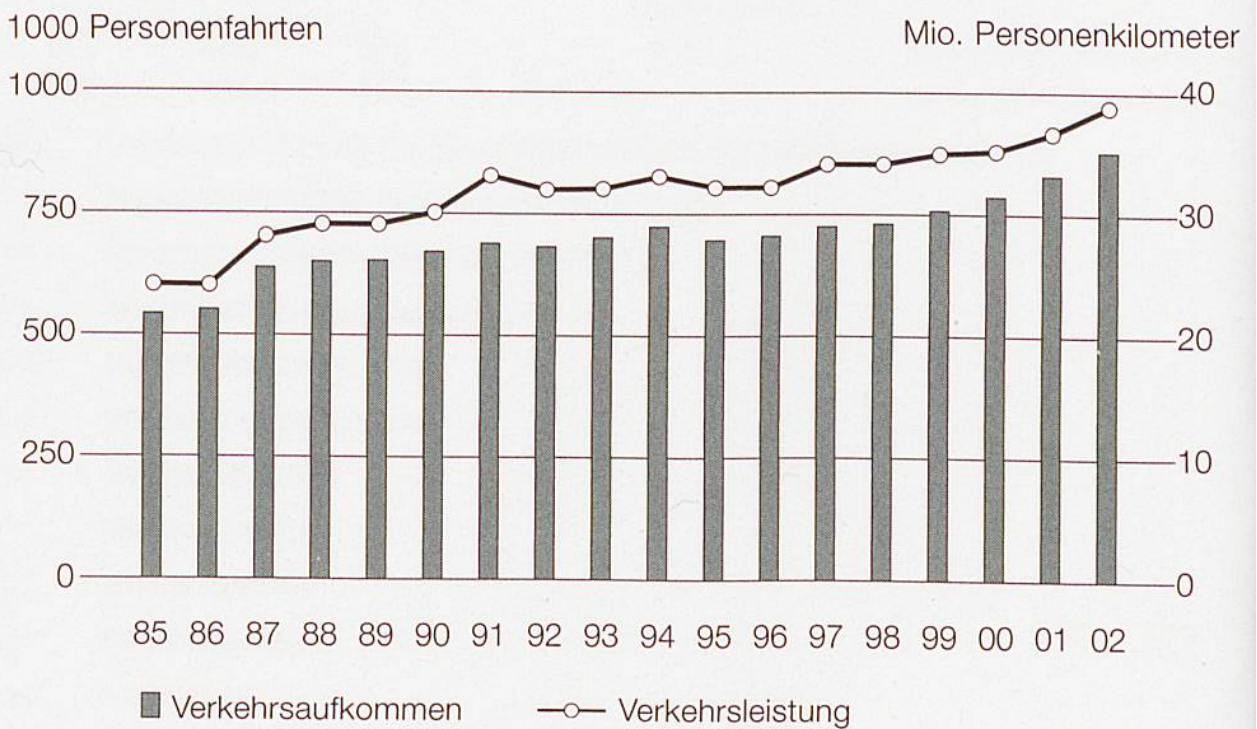
<sup>1</sup> Segmentrechnung. Konzerninterne Erträge und Aufwände nicht eliminiert.



## Zugpassagiere im Tagesablauf.



## Verkehrsaufkommen und -leistung im Tagesmittel.



## Verkehrsaufkommen und -leistung.

		1999	2000	2001	2002	02-01 ± in %
<b>Personenfahrten</b>	Mio.	275,9	286,8	304,2	320,3	5,3
Binnenverkehr		270,6	282,3	299,5	315,8	5,4
– Einzelreisen		74,3	105,5	107,6	115,1	6,9
– Gruppenreisen		5,4	5,7	5,9	7,4	25,4
– Geschäfts- und touristische Abonnemente		88,2	86,0	93,6	106,4	13,6
– Streckenabonnemente		102,7	85,1	92,4	86,9	–6,0
Internationaler Verkehr		5,3	4,5	4,6	4,5	–2,2
<b>Befördertes Reisegepäck</b>						
Koffer, Taschen, Ski usw.	1000	759	682	621	583	–6,1
Fahrräder im Selbstverlad		345	363	387	410	5,8
<b>Verkehrsleistung</b>	Mio. Pkm	12 615	12 835	13 365	14 248	6,6

## Betriebsleistungen.

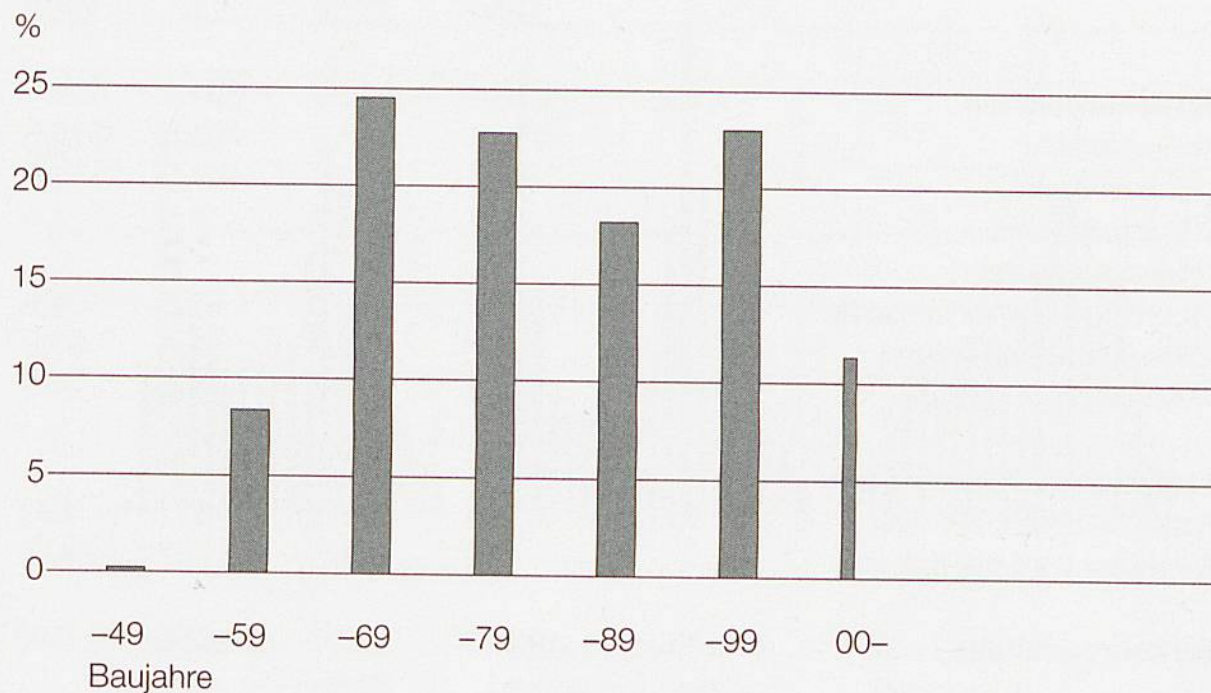
Laufleistungen Reisezüge	Mio. Zkm	94,8	97,85	101,64	105,23	3,5
– Fernverkehr		...	46,45	47,77	49,51	3,6
– Regionalverkehr		...	51,4	53,87	55,72	3,4

## Angebot, Nachfrage, Qualität.

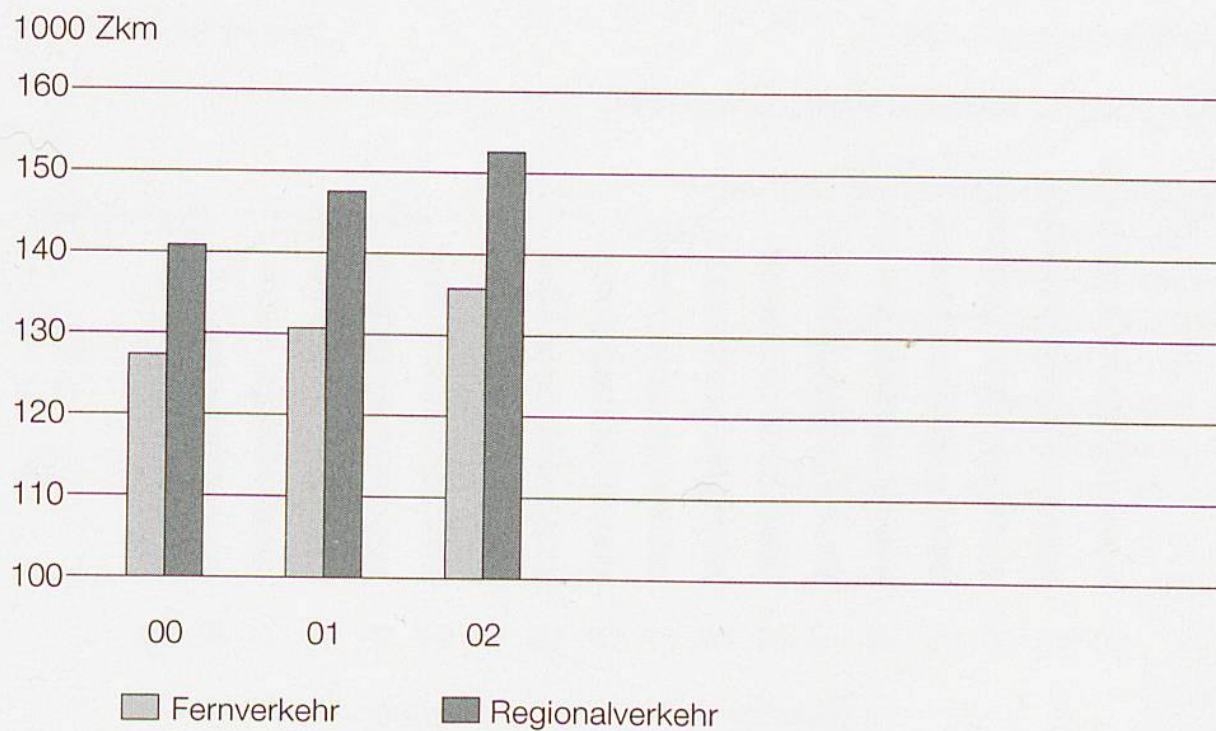
Angebote Sitzplätze pro Zug						
– Fernverkehr	Anzahl	620	628	627	644	2,7
– Regionalverkehr		325	318	315	322	2,2
Mittlere Sitzplatzbelegung						
– Fernverkehr	%	28,2	27,4	27,9	27,7	–0,7
– Regionalverkehr		17,0	17,4	17,2	17,7	2,9
Ankunftspünktlichkeit						
– Züge mit ≤4 Min. Verspätung		94	94	95	95	–



## Altersstruktur Reisezugwagen.



## Laufleistung der Reisezüge im Tagesmittel.



**Bestände.**

		1999	2000	2001	2002	02-01 ± in %
<b>Personal im Jahresmittel</b>						
<b>in Vollzeitbeschäftigten</b>	Anzahl	8 950	10 945	11 160	11 598	1
Zentrale	2	2	2	757	922	1
Verkauf/Kundenservice	2	2	2	1 625	1 776	1
Produktion	2	2	2	6 718	6 494	1
– Streckenlokomotivpersonal	2	2	2	2 243	2 260	1
– Zugbegleitpersonal	2	2	2	1 695	1 645	1
Unterhalt	2	2	2	1 871	1 843	1
– Rollmaterial	2	2	2	1 778	1 731	1
Auszubildende <sup>3</sup>	2	2	2	86	428	1
Andere	2	2	2	103	135	1

					Leistung kW/Fz
<b>Fahrzeuge, Stand 31.12.</b>					
<b>Triebfahrzeuge</b>	695	708	679	694	...
– schmalspurig	35	33	33	32	1 900
Streckenlokomotiven	306	308	304	322	4 552
Triebwagen	269	271	262	275	2 012
Rangierlokomotiven	63	68	60	57	467
– mit Dieselantrieb	10	10	8	7	752
Rangiertraktoren	57	61	53	40	147
– mit Dieselantrieb	39	42	38	25	133

					Plätze/Fz
<b>Reisezugwagen</b>					
<b>Eigene</b>	4 222	4 125	3 925	3 856	–
– schmalspurig	112	97	90	80	–
– klimatisiert	1 048	1 198	1 375	1 428	–
Doppelstockwagen	579	582	595	638	–
Personenwagen 1. und 2. Kl.	3 083	2 983	2 789	2 750	76,8
Speisewagen <sup>4</sup>	43	43	37	34	48,8
Liege-/Schlafwagen	75	72	69	50	58,6
Steuerwagen	445	445	444	444	79,0
Triebwagen/-elemente	392	390	444	452	62,0
Gepäckwagen	184	192	142	126	–
<b>Privatwagen</b>	135	111	121	123	–

					Leistung kW/Fz
<b>Darunter sind:</b>					
– Neigezüge	1	16	24	24	5 200
– S-Bahn-Kompositionen	133	133	132	132	3 103
– IC-Doppelstockwagen	234	237	250	293	–

<sup>1</sup> Wegen Auslagerungen Vorjahresvergleich nicht möglich.<sup>2</sup> Andere Organisationsstruktur. Mit Folgejahren nicht vergleichbar.<sup>3</sup> Ab 2001 ohne BBT-Berufe (neu in Login).<sup>4</sup> Ohne ICN-Speise- und IC2000-Bistro-Wagen, jedoch mit Brünig- und stillgelegten Speisewagen.