

Zeitschrift: Geschäftsbericht / Schweizerische Bundesbahnen
Herausgeber: Schweizerische Bundesbahnen
Band: - (2002)

Rubrik: Konzern

Nutzungsbedingungen

Die ETH-Bibliothek ist die Anbieterin der digitalisierten Zeitschriften auf E-Periodica. Sie besitzt keine Urheberrechte an den Zeitschriften und ist nicht verantwortlich für deren Inhalte. Die Rechte liegen in der Regel bei den Herausgebern beziehungsweise den externen Rechteinhabern. Das Veröffentlichen von Bildern in Print- und Online-Publikationen sowie auf Social Media-Kanälen oder Webseiten ist nur mit vorheriger Genehmigung der Rechteinhaber erlaubt. [Mehr erfahren](#)

Conditions d'utilisation

L'ETH Library est le fournisseur des revues numérisées. Elle ne détient aucun droit d'auteur sur les revues et n'est pas responsable de leur contenu. En règle générale, les droits sont détenus par les éditeurs ou les détenteurs de droits externes. La reproduction d'images dans des publications imprimées ou en ligne ainsi que sur des canaux de médias sociaux ou des sites web n'est autorisée qu'avec l'accord préalable des détenteurs des droits. [En savoir plus](#)

Terms of use

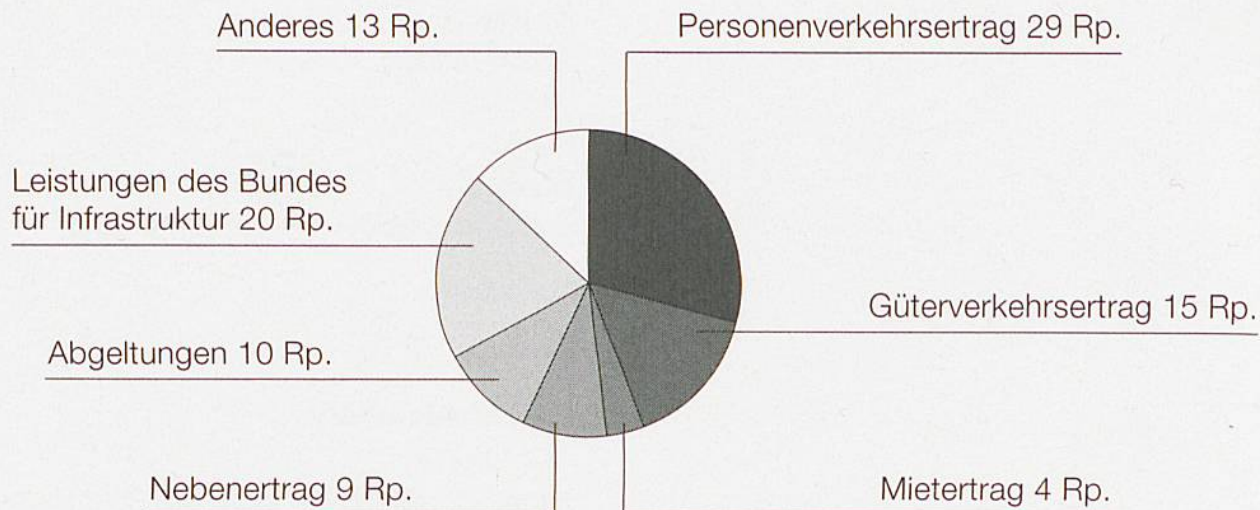
The ETH Library is the provider of the digitised journals. It does not own any copyrights to the journals and is not responsible for their content. The rights usually lie with the publishers or the external rights holders. Publishing images in print and online publications, as well as on social media channels or websites, is only permitted with the prior consent of the rights holders. [Find out more](#)

Download PDF: 28.01.2026

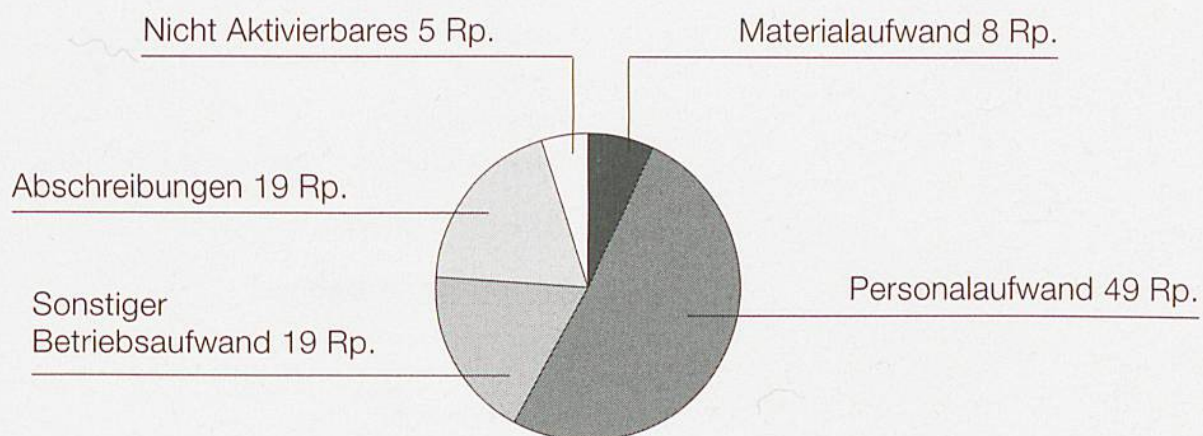
ETH-Bibliothek Zürich, E-Periodica, <https://www.e-periodica.ch>

Der SBB-Franken.

Woher er kommt Ertrag



Wohin er geht Aufwand



Erfolgsrechnung.

		1999	2000	2001	2002	02-01 ± in %
Ertrag	Mio. CHF	5 756	5 942	6 031	6 324	4,9
Verkehrserträge		2 744	2 849	2 920	2 917	-0,1
– Personenverkehr		1 608	1 635	1 714	1 797	4,8
– Güterverkehr		1 013	1 089	1 049	985	-6,1
– Betriebsleistungen		114	114	141	119	-15,8
– Infrastruktur		10	12	15	15	2,7
Abgeltung bestellter Leistungen		683	621	637	618	-3,0
Ertrag Liegenschaften ¹		245	249	263	280	6,5
Nebenertrag		485	529	540	588	8,9
Übriger Ertrag		7	15	25	151	499,2
Eigenleistungen		382	457	577	549	-4,8
Leistungen des Bundes für Infrastruktur		1 273	1 295	1 225	1 307	6,7
Ertragsminderungen		-64	-73	-156	-86	44,8
Betriebsaufwand		-5 252	-5 620	-5 786	-6 130	-6,0
Materialaufwand		-307	-341	-445	-466	-4,7
Personalaufwand		-2 796	-2 864	-2 855	-3 022	-5,8
Sonstiger Betriebsaufwand		-993	-1 211	-1 194	-1 138	4,7
Abschreibungen		-852	-879	-1 003	-1 180	-17,7
Nicht aktivierbare Investitionen		-304	-326	-289	-324	-12,0
Betriebsergebnis vor FER-16-Zuweisung		505	321	246	194	-21,0
Rückstellung Personalvorsorge FER 16		-	-	-	-183	-
Betriebsergebnis nach FER-16-Zuweisung		505	321	246	11	-95,5
EBIT		420	353	452	122	-73,0
Konzernergebnis		118	140	314	-12	-103,8

Bilanz.

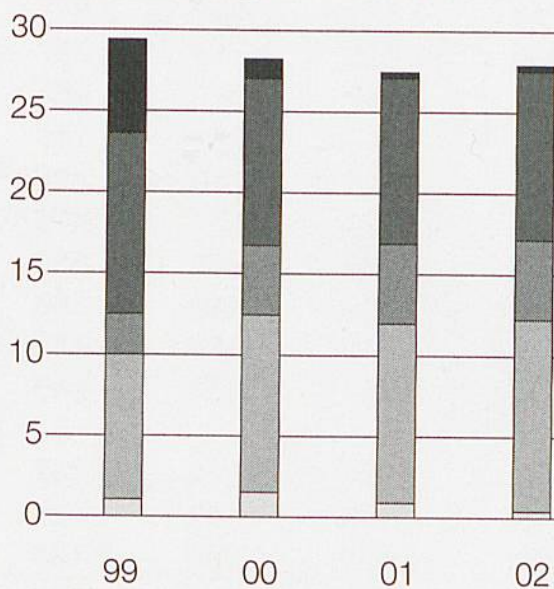
Aktiven	Mio. CHF	28 741	29 020	28 547	28 783	0,8
Umlaufvermögen		2 068	2 578	2 221	2 273	2,3
Anlagevermögen		26 673	26 442	26 325	26 510	0,7
– Finanzanlagen		5 863	5 030	4 302	3 150	-26,8
– Sachanlagen und Anlagen im Bau		20 776	21 379	21 940	23 156	5,5
– immaterielle Anlagen		34	33	83	204	144,6
Passiven		28 741	29 020	28 547	28 783	0,8
Kurzfristiges Fremdkapital		1 831	2 046	2 398	2 113	-11,9
Langfristiges Fremdkapital		15 701	15 634	14 487	15 019	3,7
Minderheiten		12	13	17	17	1,2
Eigenkapital		11 197	11 327	11 645	11 634	-0,1

¹ Nicht identisch mit Bereich Immobilien.

Personal.

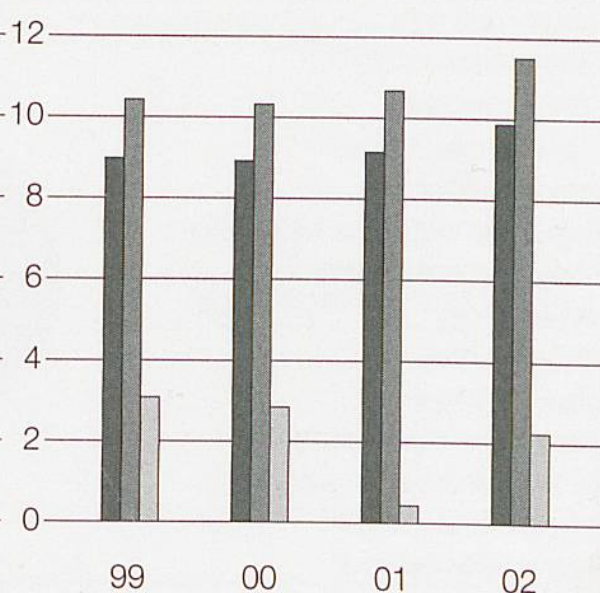
Bestand je Division

Vollzeitbeschäftigte in Tausend



Quoten

%

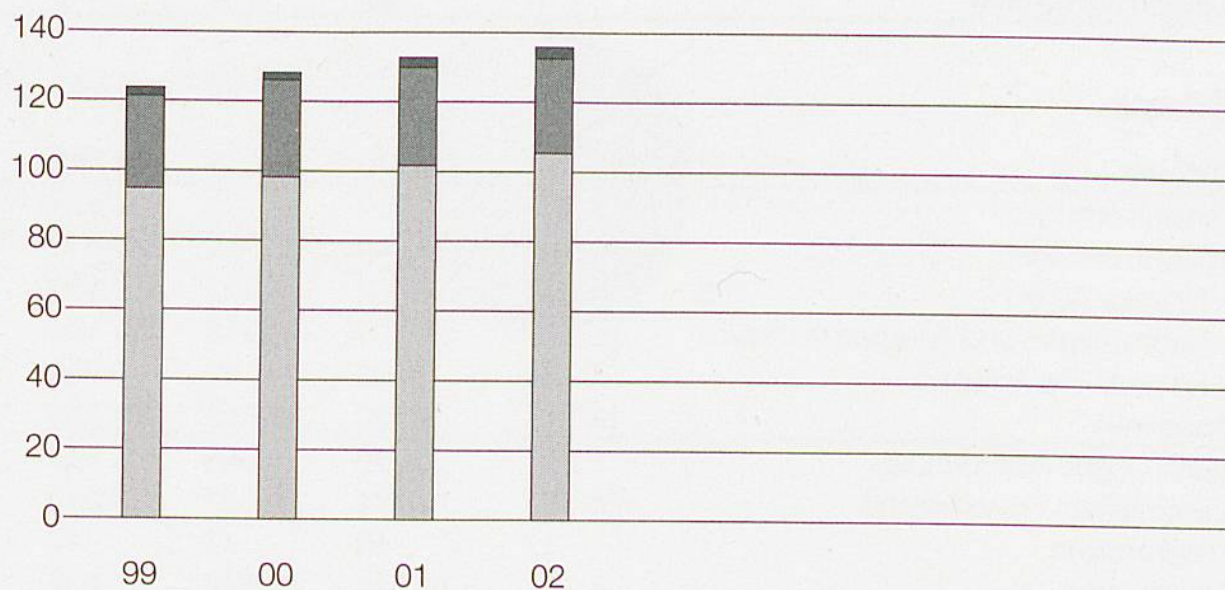


■ Andere
 ■ Infrastruktur
 ■ Güterverkehr
 ■ Personenverkehr
 ■ Zentralbereich

■ Frauen
 ■ Ausländer
 ■ Auszubildende, zum Teil in Login

Laufleistungen der SBB-Züge nach Verkehrsart.

Mio. Zkm



■ Personenverkehr ■ Güterverkehr ■ Übrige Züge

Bestände im Konzern.

		1999	2000	2001	2002	02-01 ± in %
Personal im Jahresmittel						
in Vollzeitbeschäftigten¹	Anzahl	29 202	28 272	27 387	27 767	7
Zentralbereich ²		1 032	1 575	701	657	7
Personenverkehr ³		8 950	10 945	11 160	11 598	7
Güterverkehr		2 395	4 370	5 091	5 107	7
Infrastruktur		11 269	10 166	10 247	10 256	7
Andere ⁴		5 556	1 216	188	149	7
– Neueintritte in Vollzeitbeschäftigten %		1,3	3,3	7,7	6,2	7
– Frauen		9,0	8,9	9,1	9,9	7
– Ausländer		10,4	10,3	10,7	11,5	7
– Auszubildende ⁵		3,0	2,8	0,4	2,2	7
Betriebslänge Schienennetz	km	2 979	2 973	2 986	2 982	–0,2
Flotte, Stand 31.12.⁶						
						±02-01
Fahrzeuge	Anzahl	...	19 198	19 057	17 842	–1 215
– Streckentriebfahrzeuge		972	1 029	1 024	1 055	31
– Rangiertriebfahrzeuge		...	1 027	987	953	–34
– Reisezugwagen		4 222	4 125	3 925	3 856	–69
– Güterwagen		13 132	13 017	13 121	11 978	–1 143

Verkehrsaufkommen und Verkehrsleistungen.

						02-01 ± in %
Verkehr						
Beförderte Personen	Mio.	275,9	286,8	304,2	320,3	5,3
Personenverkehrsleistung	Mio. Pkm	12 615	12 835	13 365	14 248	6,6
Beförderte Nettotonnen	Mio. t	57,34	60,50	59,00	54,93	–6,9
Güterverkehrsleistung	Mio. tkm	9 797	10 786	10 534	9 732	–7,6
Fahrleistungen						
	Mio. Zugkm					
– Personenverkehr		94,8	97,9	101,6	105,2	3,5
– Güterverkehr		26,6	28,0	28,0	26,8	–4,3
– Übrige Züge		1,7	1,7	2,7	3,4	22,7
Infrastrukturleistung SBB-Netz						
Trassenverkauf	Mio. Trkm	127,5	130,8	132,9	135,5	2,0

¹ Ohne Beteiligungsgesellschaften.

² Bis 2001 einschliesslich Auszubildender in BBT-Berufen.

³ Einschliesslich Brünig.

⁴ Bis 2000 einschliesslich Grossunterhalt.

⁵ Ab 2001 ohne BBT-Berufe (neu in Login).

⁶ Ohne Dienstwagen.

⁷ Wegen Auslagerungen Vorjahresvergleich nicht möglich.

Immobilien.

		1999	2000	2001	2002	02-01 ± in %
Ertrag¹	Mio. CHF	231,4	249,8	269,9	287,4	6,5
Park & Rail ²		0,1	-0,1	12,3	15,0	22,0
Festmieten		85,1	89,9	96,0	160,8	67,5
Umsatzmieten		112,0	113,7	115,3	63,6	-44,8
Baurechtszinsen		20,5	23,7	23,9	25,2	5,4
Promotionen		2,2	2,7	3,5	3,5	-
Übrige Mieten		0,8	0,9	0,5	2,4	380,0
Nebenertrag, übriger Ertrag		10,7	19,0	18,4	16,9	-8,2
Personalaufwand		...	29,2	32,6	34,9	7,1
Unterhalt		21,9	20,4	20,2	25,8	27,7
Miete von Anlagen		8,8	12,0	12,2	17,0	39,3
Investitionen		84,7	85,1	158,7	177,0	11,5
Buchwert Anlagen		...	2 704,9	2 793,7	2 877,1	3,0
Bruttoerlös aus Veräusserungen von Anlagevermögen		61,6	35,8	43	64,3	49,5
Bestände	Anzahl					±02-01
.avec-Läden		3	3	9	14	5
Aperto		26	25	26	25	-1

Bahnhöfe, Tore zur Stadt und in die Ferne.

Ankommende und abfahrende Fahrgäste im Tagesmittel 1999

Zürich HB ³	314 377	Zug	53 688
Zürich Stadelhofen ⁴	140 068	Luzern	50 000
Bern ⁵	127 394	Thun	44 194
Zürich Oerlikon	108 502	Uster	43 132
Winterthur	98 772	Genève	42 628
Olten	81 428	Baden	42 438
Basel SBB	72 068	Biel/Bienne	38 166
Lausanne	73 558	St. Gallen	37 148
Aarau	60 856	Fribourg	32 452
Zürich Flughafen	59 004	Neuchâtel	26 924

¹ Interdivisionale Erträge eliminiert.

² Park & Rail bis 2000 bei Personenverkehr.

³ Ohne SZU.

⁴ Ohne FB.

⁵ Ohne RBS.

Umwelt.

		1999	2000	2001	2002	02-01 ± in %
Energie						
Primärenergieverbrauch						
für Bahntraktion	GWh	1 993	2 004	2 057	2 069	0,6
– Anteil erneuerbarer Energieträger	%	100,0	99,8	96,9	87,2	–10,0
Endenergieverbrauch in Gebäuden	GWh/a	300	297	297	297	–
– Anteil erneuerbarer Energieträger	%	12,3	13,3	13,3	13,3	–
Lärm						
Lärmarme Reisezugwagen		1 777	2 046	2 219	2 851	28,5
– Anteil am Gesamtbestand	%	42,1	49,6	56,5	73,9	30,8
Lärmschutzwände	km	19,7	28,7	34,7	51,7	49,0
– erreichter Anteil an FinöV-Vorgabe	%	0	3,3	5,5	11,9	116,0
Altlasten						
Im Kataster erfasste, möglicherweise belastete Standorte	Anzahl	–	10	1 325	4 051	205,7
– sanierte Altlasten		–	1	1	5	400,0
Verbrauch umweltrelevanter Stoffe						
Dieselöl	1000 l	9 208	8 695	8 130	10 016	23,2
Heizöl		5 415	3 363	3 882	2 787	–28,2
Schmieröl		313	333	335	301	–10,0
– für Weichenunterhalt		62	70	69	63	–8,4
– biologisch abbaubar		55	62	68	60	–11,5
Säuren, Laugen, Chemikalien	t	641	272	263	324	23,3
Reinigungsmittel		765	657	673	750	11,4
Farben und Lacke		118	63	53	61	15,7
Herbizid		4	4	5	5	–5,3
Abfälle						
Gleisaushub (Schotter, Kiessand)	1000 t	...	653	413	320	–22,5
– aufbereitet und wiederverwendet		...	522	253	240	–5,1
Altmetall		46	50	50	39	–23,1
Leuchtstoffröhren	Anzahl	87 450	96 560	80 890	113 600	40,4
Brennbare Abfälle	t	11 850	12 450	14 070	15 190	8,0
Holzabfälle		1 625	2 235	7 505	13 277	76,9
Altöl		380	420	320	312	–2,5
Altkarton		1 310	1 350	1 415	1 375	–2,8
Altpapier		3 000	3 680	3 830	4 210	9,9
Glas		160	190	194	189	–2,6
PET		56	65	69	78	13,0
Aludosen		25	29	30	32	6,7
Batterien		21	16	13	20	53,8