

**Zeitschrift:** Geschäftsbericht / Schweizerische Bundesbahnen  
**Herausgeber:** Schweizerische Bundesbahnen  
**Band:** - (2002)  
  
**Rubrik:** Kennzahlen 2002

### **Nutzungsbedingungen**

Die ETH-Bibliothek ist die Anbieterin der digitalisierten Zeitschriften auf E-Periodica. Sie besitzt keine Urheberrechte an den Zeitschriften und ist nicht verantwortlich für deren Inhalte. Die Rechte liegen in der Regel bei den Herausgebern beziehungsweise den externen Rechteinhabern. Das Veröffentlichen von Bildern in Print- und Online-Publikationen sowie auf Social Media-Kanälen oder Webseiten ist nur mit vorheriger Genehmigung der Rechteinhaber erlaubt. [Mehr erfahren](#)

### **Conditions d'utilisation**

L'ETH Library est le fournisseur des revues numérisées. Elle ne détient aucun droit d'auteur sur les revues et n'est pas responsable de leur contenu. En règle générale, les droits sont détenus par les éditeurs ou les détenteurs de droits externes. La reproduction d'images dans des publications imprimées ou en ligne ainsi que sur des canaux de médias sociaux ou des sites web n'est autorisée qu'avec l'accord préalable des détenteurs des droits. [En savoir plus](#)

### **Terms of use**

The ETH Library is the provider of the digitised journals. It does not own any copyrights to the journals and is not responsible for their content. The rights usually lie with the publishers or the external rights holders. Publishing images in print and online publications, as well as on social media channels or websites, is only permitted with the prior consent of the rights holders. [Find out more](#)

**Download PDF:** 28.01.2026

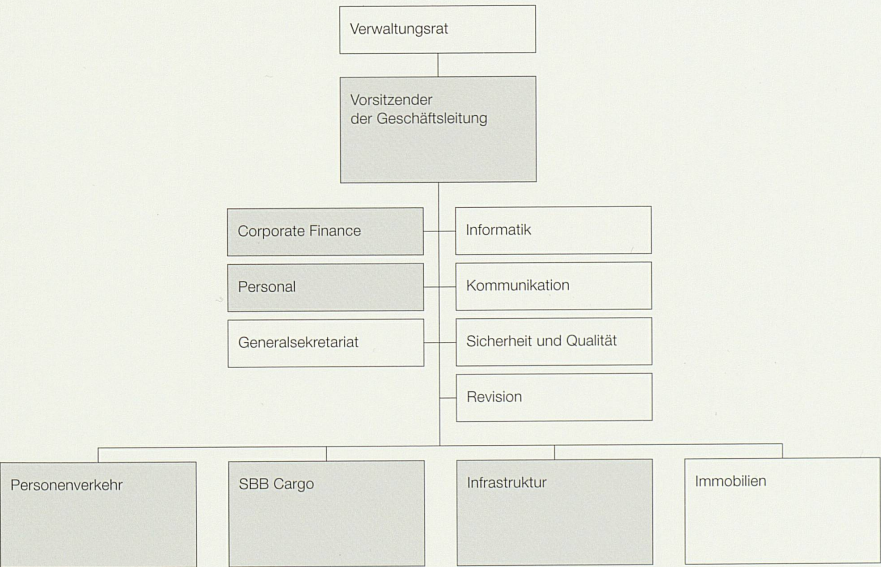
**ETH-Bibliothek Zürich, E-Periodica, <https://www.e-periodica.ch>**

SBB Konzern (in Mio. CHF)	2002	2001
Personenverkehrsertrag	1 797	1 714
Güterverkehrsertrag	985	1 049
Betriebsergebnis	11	246
Konzernergebnis	-12	314
Bilanzsumme	28 783	28 547
Eigenkapital	11 634	11 645

Leistungszahlen

Beförderte Personen (Mio.)	320,3	304,2
Personenkilometer (Mio.)	14 248	13 365
Generalabonnemente*	247 233	240 717
Halbtaxabonnemente (Mio.)*	1,96	1,96
Beförderte Tonnen (Mio.)	54,9	59,0
Tonnenkilometer (Mio.)	9 732	10 534
Zugskilometer (Mio.)	135,5	132,9
Durchschnittlicher Personalbestand	27 767	27 387

\* Jahresmittel



Mitglied der Geschäftsleitung

Gültig ab 1. Januar 2003