

Zeitschrift: Geschäftsbericht / Schweizerische Bundesbahnen
Herausgeber: Schweizerische Bundesbahnen
Band: - (2001)

Rubrik: Personal

Nutzungsbedingungen

Die ETH-Bibliothek ist die Anbieterin der digitalisierten Zeitschriften auf E-Periodica. Sie besitzt keine Urheberrechte an den Zeitschriften und ist nicht verantwortlich für deren Inhalte. Die Rechte liegen in der Regel bei den Herausgebern beziehungsweise den externen Rechteinhabern. Das Veröffentlichen von Bildern in Print- und Online-Publikationen sowie auf Social Media-Kanälen oder Webseiten ist nur mit vorheriger Genehmigung der Rechteinhaber erlaubt. [Mehr erfahren](#)

Conditions d'utilisation

L'ETH Library est le fournisseur des revues numérisées. Elle ne détient aucun droit d'auteur sur les revues et n'est pas responsable de leur contenu. En règle générale, les droits sont détenus par les éditeurs ou les détenteurs de droits externes. La reproduction d'images dans des publications imprimées ou en ligne ainsi que sur des canaux de médias sociaux ou des sites web n'est autorisée qu'avec l'accord préalable des détenteurs des droits. [En savoir plus](#)

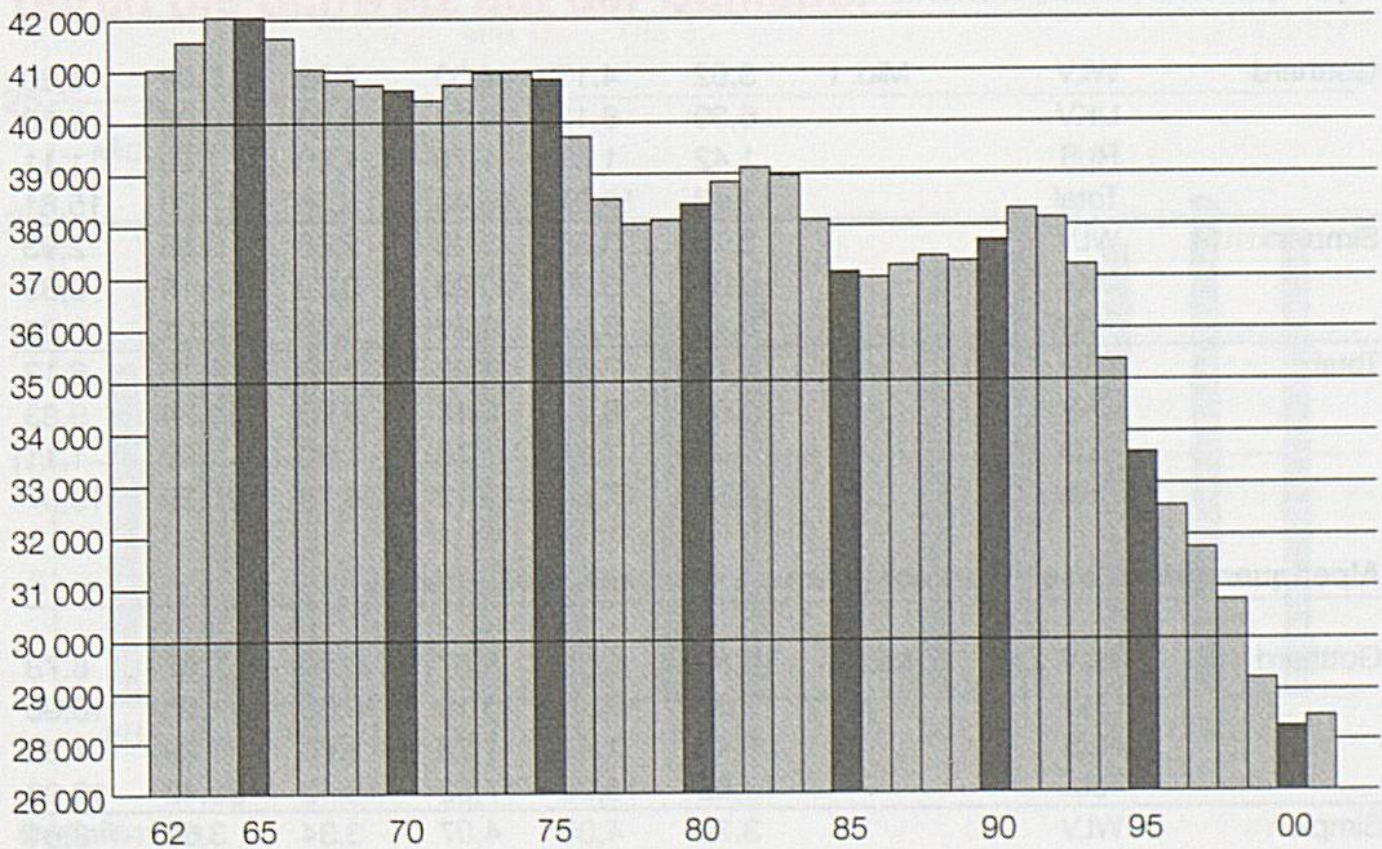
Terms of use

The ETH Library is the provider of the digitised journals. It does not own any copyrights to the journals and is not responsible for their content. The rights usually lie with the publishers or the external rights holders. Publishing images in print and online publications, as well as on social media channels or websites, is only permitted with the prior consent of the rights holders. [Find out more](#)

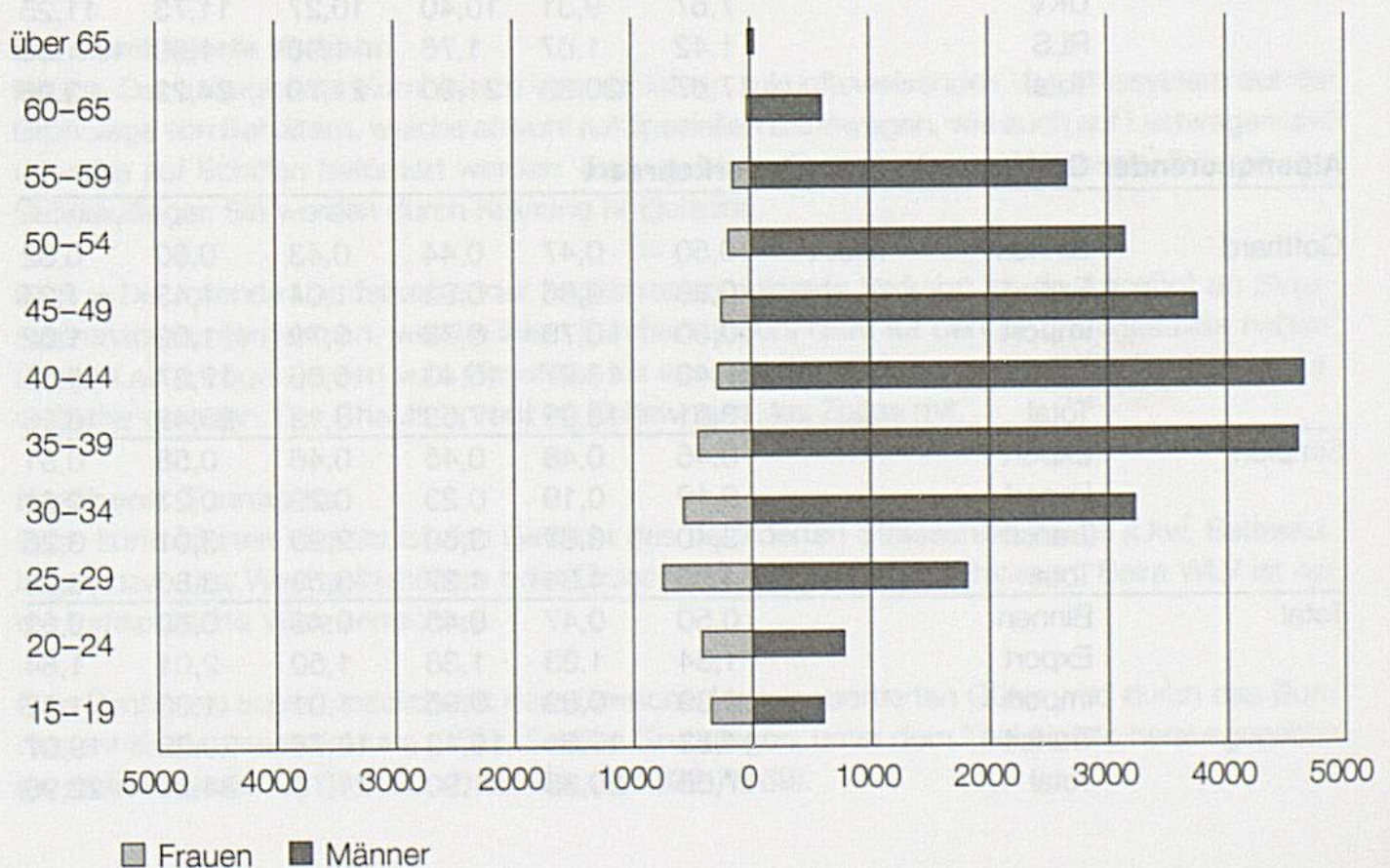
Download PDF: 30.01.2026

ETH-Bibliothek Zürich, E-Periodica, <https://www.e-periodica.ch>

Personalbestand 1962–2001.

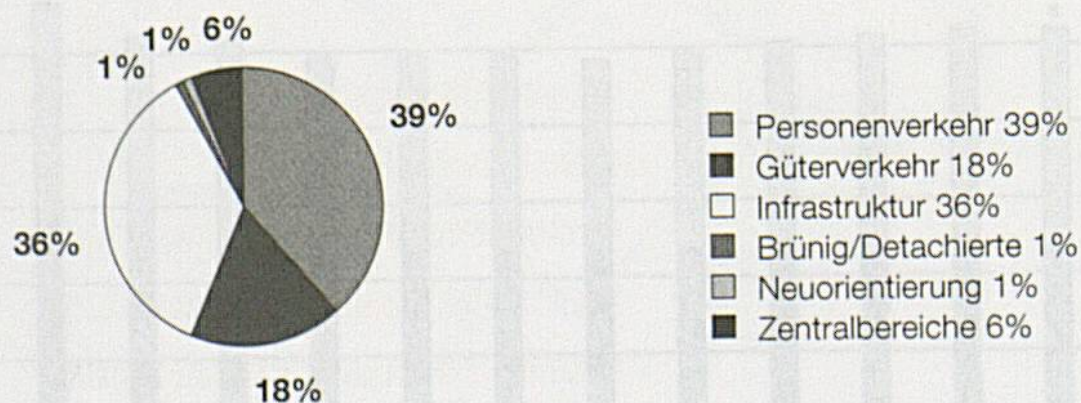


Altersstruktur des Personals 2001.



		1980	1990	1999	2000	2001
Personalbestand	im Jahresmittel	38 367	37 694	29 202	28 272	28 339
– Mitarbeiterinnen		1 725	3 047	2 629	2 525	2 819
– ausländische Mitarbeiter		1 803	3 681	3 047	2 910	3 021
– auszubildende Mitarbeiter ¹⁾		1 687	2 694	889	800	942
Neueintritte	Anzahl	2 292	3 725	387	919	2 111
In Prozent vom Gesamtbestand	%	6,0	9,9	1,3	3,3	7,4
Bedienstete	pro 100 000 Zugkilometer	39,8	30,8	24,0	21,6	20,6

Personal nach Divisionen	1999	2000	2001
Zentralbereiche	1 032	1 575	1 587
Personenverkehr	8 757	10 736	11 005
Güterverkehr	2 395	4 370	5 091
Infrastruktur	11 269	10 166	10 247
Brünig	193	209	224
Grossunterhalt Rollmaterial ²⁾	5 427	892	0
Detachierte	129	75	17
Neuorientierung	0	249	168
Total	29 202	28 272	28 339



¹⁾ ab 1985 einschliesslich Fahrdienst- und Visiteuranwärter

²⁾ Der Grossunterhalt Rollmaterial wird seit 2000 den Divisionen Personen- und Güterverkehr zugerechnet (neue Zurechnungsmethode 2001 vollständig eingeführt)