

**Zeitschrift:** Geschäftsbericht / Schweizerische Bundesbahnen  
**Herausgeber:** Schweizerische Bundesbahnen  
**Band:** - (2000)  
  
**Rubrik:** Betrieb

### **Nutzungsbedingungen**

Die ETH-Bibliothek ist die Anbieterin der digitalisierten Zeitschriften auf E-Periodica. Sie besitzt keine Urheberrechte an den Zeitschriften und ist nicht verantwortlich für deren Inhalte. Die Rechte liegen in der Regel bei den Herausgebern beziehungsweise den externen Rechteinhabern. Das Veröffentlichen von Bildern in Print- und Online-Publikationen sowie auf Social Media-Kanälen oder Webseiten ist nur mit vorheriger Genehmigung der Rechteinhaber erlaubt. [Mehr erfahren](#)

### **Conditions d'utilisation**

L'ETH Library est le fournisseur des revues numérisées. Elle ne détient aucun droit d'auteur sur les revues et n'est pas responsable de leur contenu. En règle générale, les droits sont détenus par les éditeurs ou les détenteurs de droits externes. La reproduction d'images dans des publications imprimées ou en ligne ainsi que sur des canaux de médias sociaux ou des sites web n'est autorisée qu'avec l'accord préalable des détenteurs des droits. [En savoir plus](#)

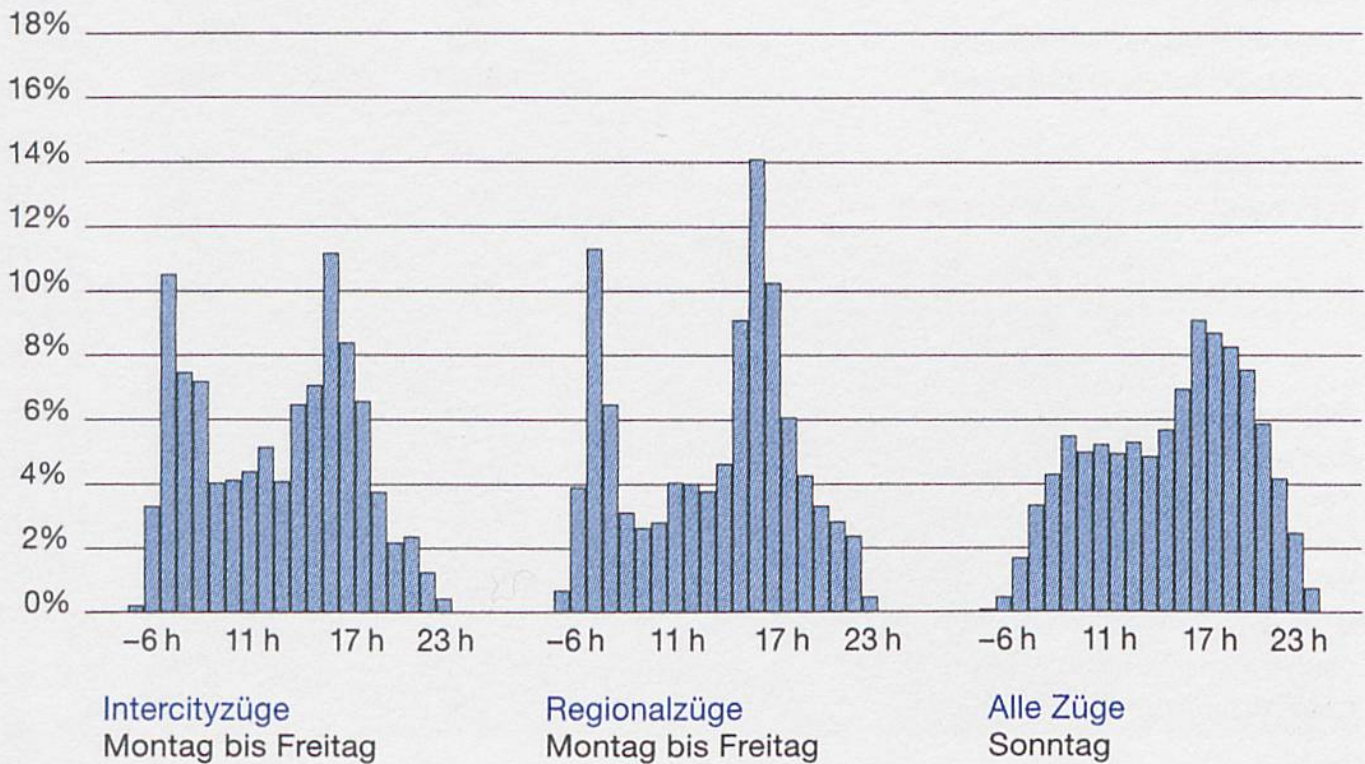
### **Terms of use**

The ETH Library is the provider of the digitised journals. It does not own any copyrights to the journals and is not responsible for their content. The rights usually lie with the publishers or the external rights holders. Publishing images in print and online publications, as well as on social media channels or websites, is only permitted with the prior consent of the rights holders. [Find out more](#)

**Download PDF:** 24.04.2026

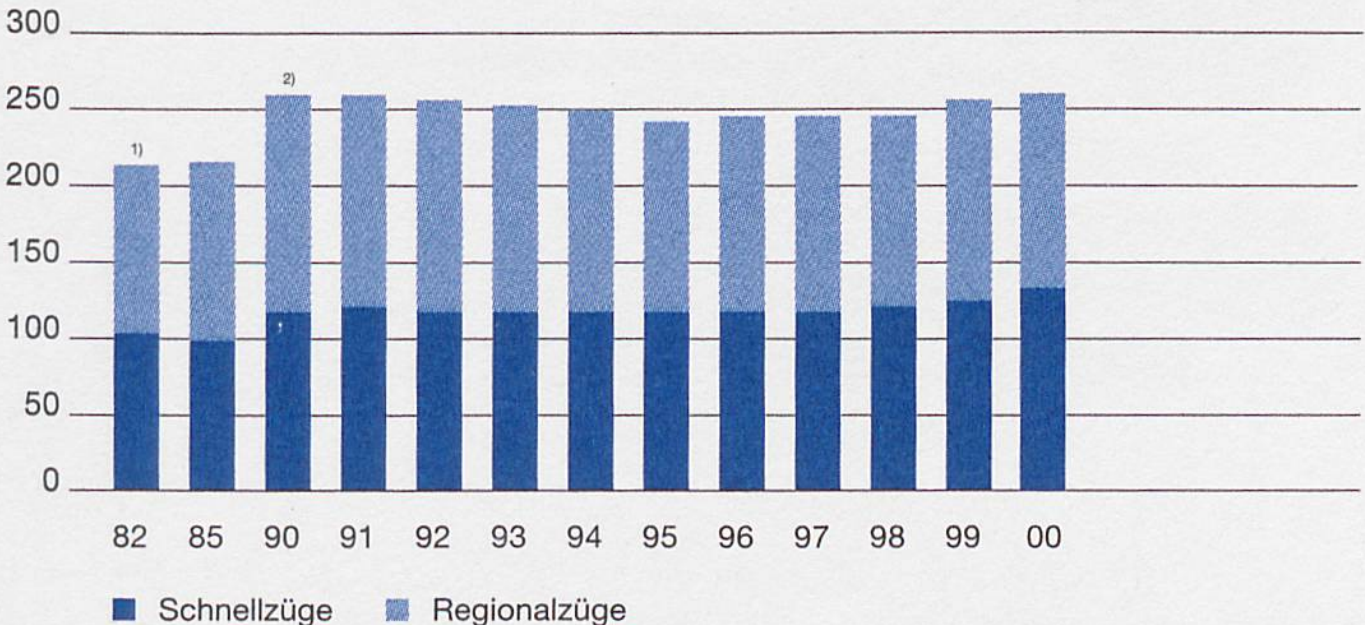
**ETH-Bibliothek Zürich, E-Periodica, <https://www.e-periodica.ch>**

## Tagesganglinie der Reisezugfrequenzen 2000



## Reisezugfahrplan

Leistungen in 1000 km



1) Einführung Taktfahrplan

2) Einführung S-Bahn Zürich

		1980	1985	1990	1999	2000
<b>Laufleistungen</b> aller Züge	Mio. km	<b>96,3</b>	<b>106,6</b>	<b>122,3</b>	<b>127,5</b>	<b>130,8</b>
Reisezüge		66,9	80,1	94,7	94,8	96,7
– Fernverkehr	%	. . .	46,7	44,4	48,8	49,6
– Regionalverkehr		51,3	49,6	47,3	46,0	47,1
Güterzüge	Mio. km	29,0	25,8	27,1	26,6	28,0
Dienstzüge		0,4	0,7	0,5	6,1 <sup>3)</sup>	6,1 <sup>3)</sup>
<b>Zugdichte</b> pro Tag und Linie	Anzahl	<b>89,9</b>	<b>98,3</b>	<b>112,5</b>	<b>120,0</b>	<b>123,1</b>
– Reisezüge		62,5	73,9	85,6	89,3	91,0
– Güterzüge		27,1	28,8	24,9	25,0	26,4
<b>Pünktlichkeitsgrad</b> Reisezüge <sup>1)</sup>	%		<b>90</b>	<b>92</b>	<b>94</b>	<b>94</b>
<b>Angebotene Sitzplätze</b> pro Reisezug		<b>424</b>	<b>416</b>	<b>447</b>	<b>472</b>	<b>473</b>
Durchschnittliche Anzahl Fahrgäste pro Reisezug		137	117	119	137	133
Durchschnittliche Sitzplatzbelegung	%	32,3	28,1	26,7	28,9	28,1
<b>Bruttotonnen</b> pro Güterzug <sup>4)</sup>	t	<b>629</b>	<b>650</b>	<b>702</b>	<b>699</b>	<b>824</b>
Beförderte Tonnen pro Güterzug		253	272	304	343	343
Verhältnis Netto- zu Bruttotonnen	%	40,2	41,8	43,2	49,0	41,6
<b>Bodenseeschifffahrt</b>		<b>1998</b>	<b>1999</b>	<b>2000</b>		
Flotte						
– vier Motorschiffe mit 1970 Sitzplätzen						
– Fährschiff mit 100 Sitzplätzen						
– Fähre EUREGIA mit 300 Sitzplätzen						
Beförderte Personen <sup>2)</sup>		820 921	776 038	838 736		
Transportierte Personenwagen		57 970	60 850	68 248		
Transportierte Lastwagen		19 374	21 061	24 378		
Gefahrene Schiffskilometer		219 842	200 614	211 701		

<sup>1)</sup> Anteil der in den Bahnhöfen Basel, Bellinzona, Bern, Biel, Lausanne, Luzern, Sargans, St. Gallen und Zürich registrierten, abgehenden Reisezüge, die innerhalb von 0–4 Minuten verkehren.

<sup>2)</sup> inkl. Fähre Romanshorn–Friedrichshafen und Passagier-Schifffahrt Rorschach–Lindau–Friedrichshafen in Gemeinschaft mit der Deutschen Bahn AG, Bodensee-Schiffsbetriebe

<sup>3)</sup> inkl. Lok- und Leermaterialzüge

<sup>4)</sup> ab 2000 neue Methodik