

Zeitschrift: Geschäftsbericht / Schweizerische Bundesbahnen
Herausgeber: Schweizerische Bundesbahnen
Band: - (1999)

Rubrik: Bahnen im internationalen Vergleich

Nutzungsbedingungen

Die ETH-Bibliothek ist die Anbieterin der digitalisierten Zeitschriften auf E-Periodica. Sie besitzt keine Urheberrechte an den Zeitschriften und ist nicht verantwortlich für deren Inhalte. Die Rechte liegen in der Regel bei den Herausgebern beziehungsweise den externen Rechteinhabern. Das Veröffentlichen von Bildern in Print- und Online-Publikationen sowie auf Social Media-Kanälen oder Webseiten ist nur mit vorheriger Genehmigung der Rechteinhaber erlaubt. [Mehr erfahren](#)

Conditions d'utilisation

L'ETH Library est le fournisseur des revues numérisées. Elle ne détient aucun droit d'auteur sur les revues et n'est pas responsable de leur contenu. En règle générale, les droits sont détenus par les éditeurs ou les détenteurs de droits externes. La reproduction d'images dans des publications imprimées ou en ligne ainsi que sur des canaux de médias sociaux ou des sites web n'est autorisée qu'avec l'accord préalable des détenteurs des droits. [En savoir plus](#)

Terms of use

The ETH Library is the provider of the digitised journals. It does not own any copyrights to the journals and is not responsible for their content. The rights usually lie with the publishers or the external rights holders. Publishing images in print and online publications, as well as on social media channels or websites, is only permitted with the prior consent of the rights holders. [Find out more](#)

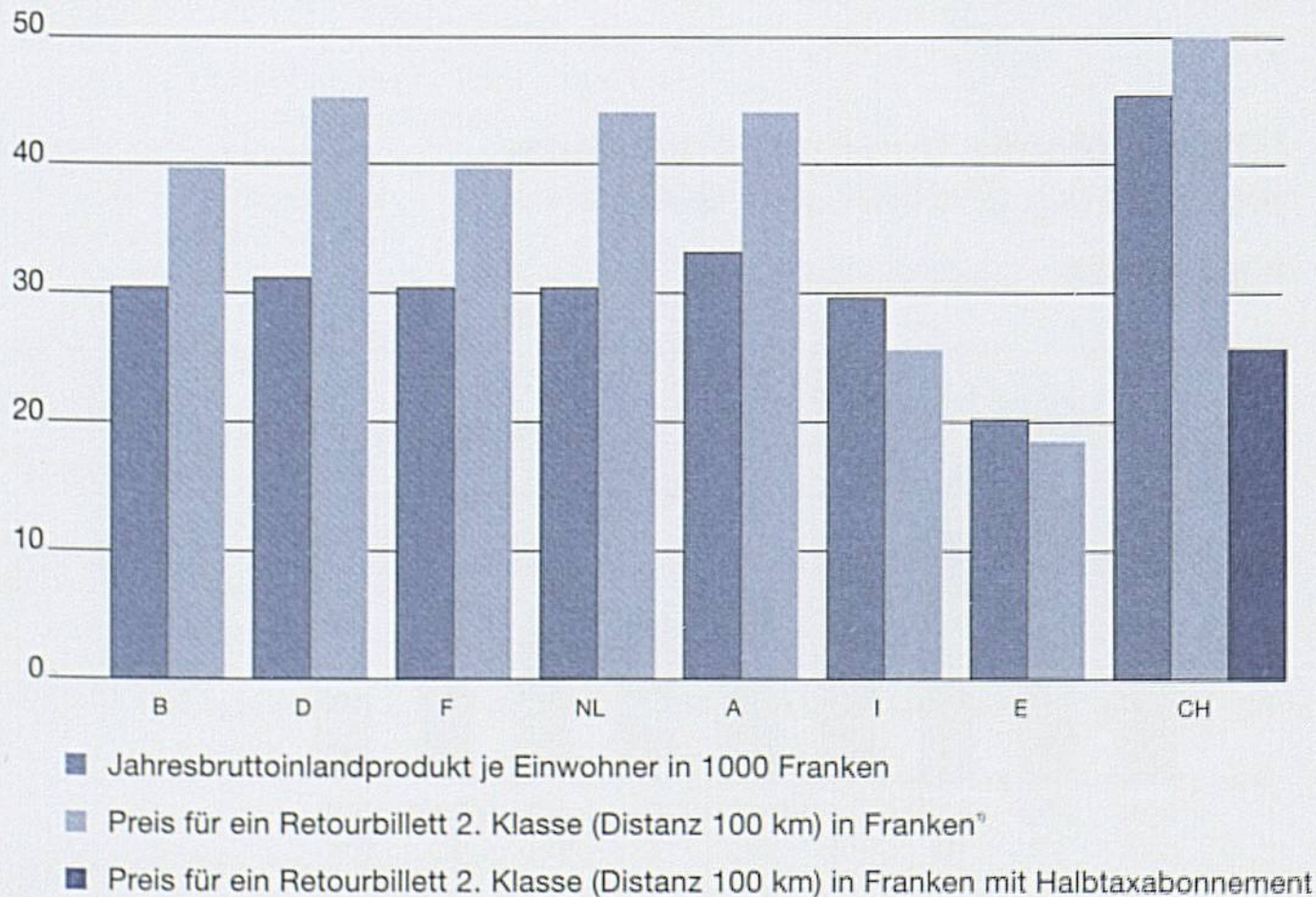
Download PDF: 05.01.2026

ETH-Bibliothek Zürich, E-Periodica, <https://www.e-periodica.ch>

Europäische Bahnen im Vergleich 1998

Bahn	Land	Netzlänge		Personal- bestand	Fahrten je Einwohner
		km	davon elektrifiziert %		
DB AG	Deutschland	38 127	49	209 600	16
DSB/BS	Dänemark	2 264	20	...	28
FS	Italien	16 041	65	118 300	8
NS	Niederlande	2 808	73	26 600	20
ÖBB	Österreich	5 643	60	53 500	22
RENFE	Spanien	12 303	56	35 000	10
SBB	Schweiz	2 910	100	30 900	37
SNCB	Belgien	3 410	74	40 000	14
SNCF/RFF	Frankreich	31 724	45	175 100	14

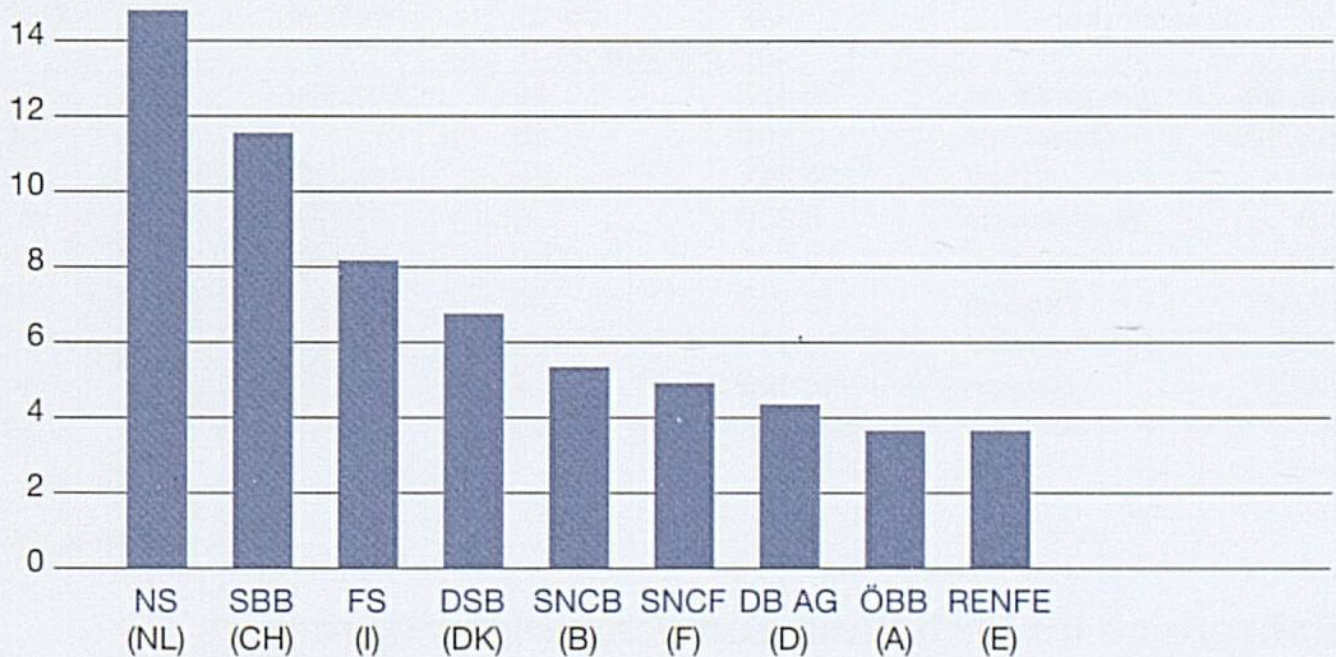
Fahrpreise im Verhältnis zum Bruttoinlandprodukt pro Einwohner 1998



¹⁾ Die Grafik vergleicht Normalpreise. Die einzelnen Bahnen offerieren unterschiedliche Tarifvergünstigungen.

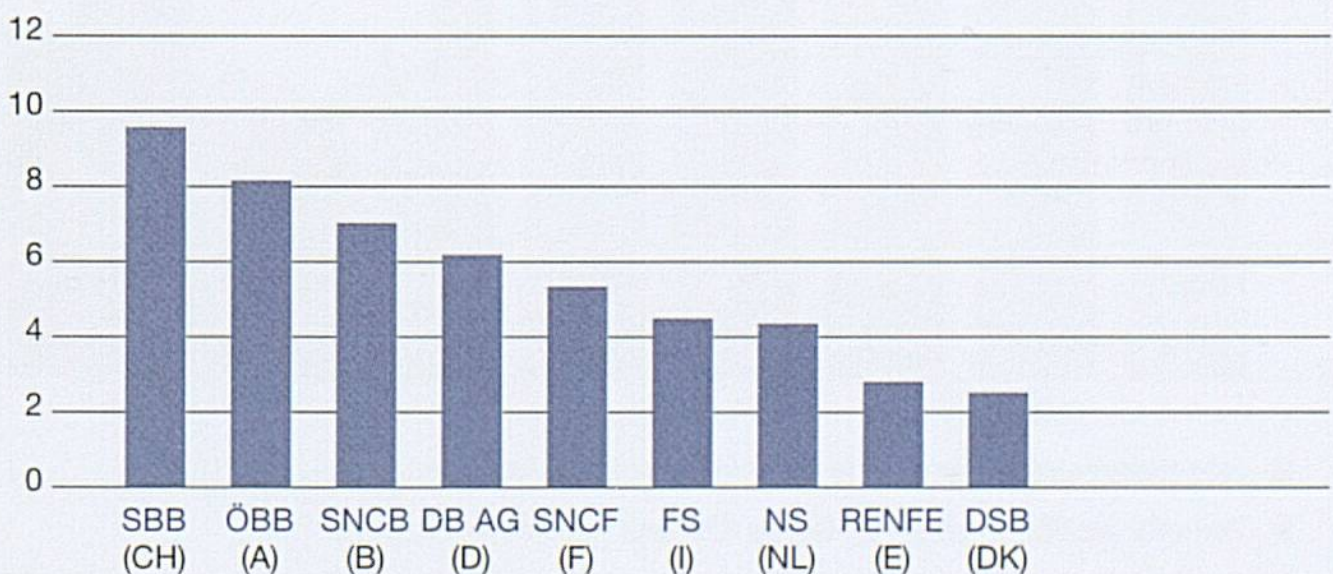
Mittlere Anzahl Reisende pro Tag und Strecke 1998¹⁾

in 1000 Personen



Mittlere Menge transportierter Güter pro Werktag und Strecke 1998²⁾

in 1000 Tonnen



¹⁾ Pkm: Netzlänge: 365

²⁾ tkm: Netzlänge: 309