

Zeitschrift: Geschäftsbericht / Schweizerische Bundesbahnen
Herausgeber: Schweizerische Bundesbahnen
Band: - (1999)

Rubrik: Rollmaterial

Nutzungsbedingungen

Die ETH-Bibliothek ist die Anbieterin der digitalisierten Zeitschriften auf E-Periodica. Sie besitzt keine Urheberrechte an den Zeitschriften und ist nicht verantwortlich für deren Inhalte. Die Rechte liegen in der Regel bei den Herausgebern beziehungsweise den externen Rechteinhabern. Das Veröffentlichen von Bildern in Print- und Online-Publikationen sowie auf Social Media-Kanälen oder Webseiten ist nur mit vorheriger Genehmigung der Rechteinhaber erlaubt. [Mehr erfahren](#)

Conditions d'utilisation

L'ETH Library est le fournisseur des revues numérisées. Elle ne détient aucun droit d'auteur sur les revues et n'est pas responsable de leur contenu. En règle générale, les droits sont détenus par les éditeurs ou les détenteurs de droits externes. La reproduction d'images dans des publications imprimées ou en ligne ainsi que sur des canaux de médias sociaux ou des sites web n'est autorisée qu'avec l'accord préalable des détenteurs des droits. [En savoir plus](#)

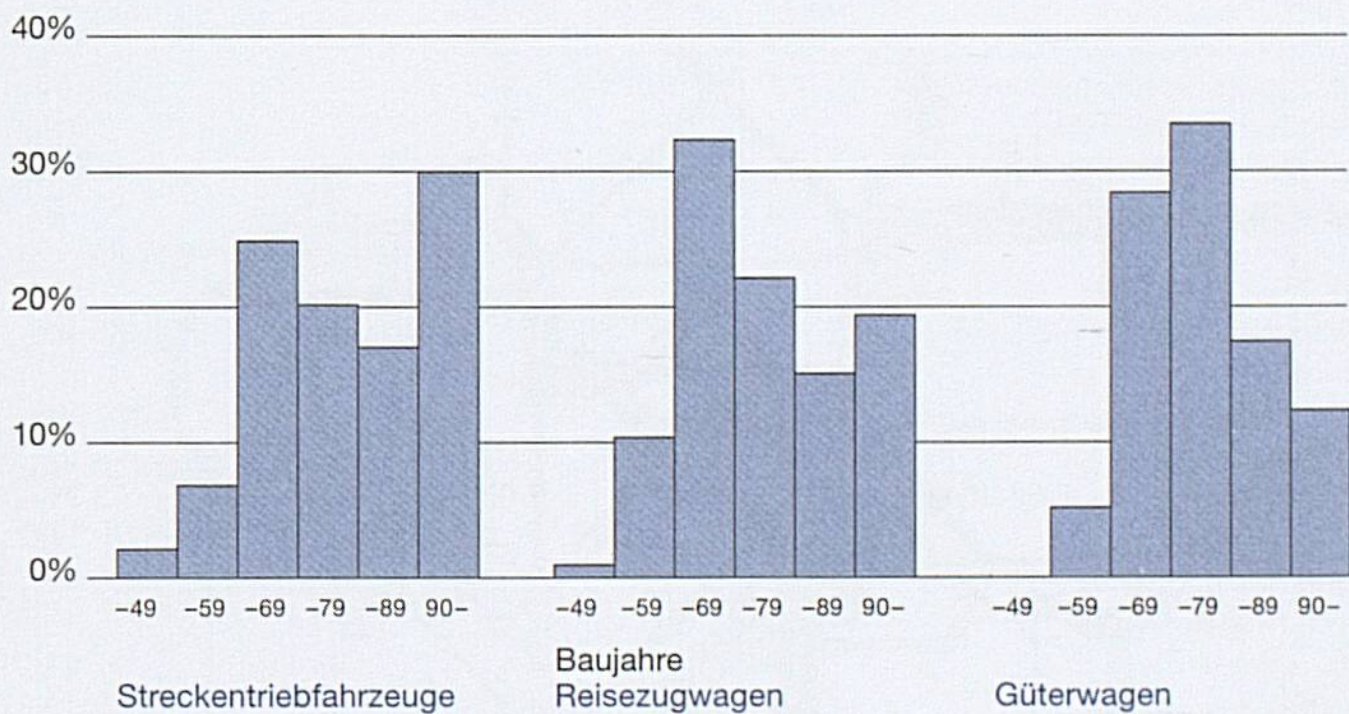
Terms of use

The ETH Library is the provider of the digitised journals. It does not own any copyrights to the journals and is not responsible for their content. The rights usually lie with the publishers or the external rights holders. Publishing images in print and online publications, as well as on social media channels or websites, is only permitted with the prior consent of the rights holders. [Find out more](#)

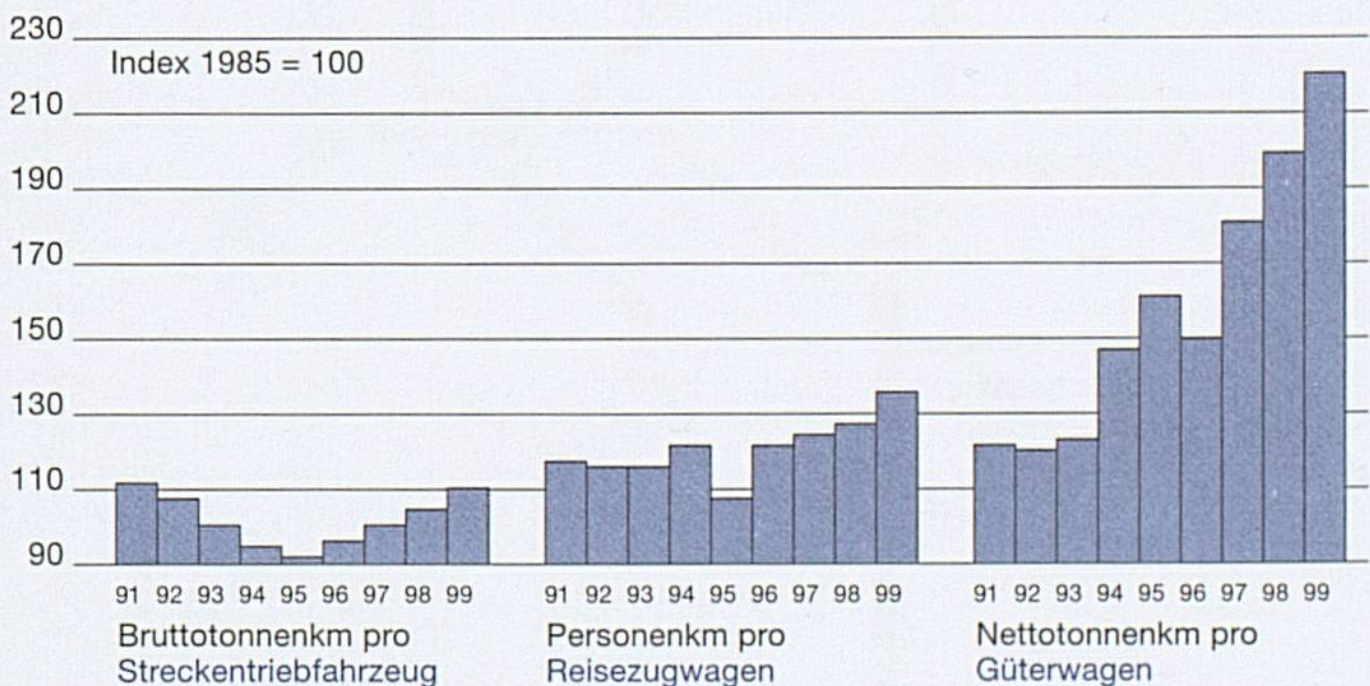
Download PDF: 11.01.2026

ETH-Bibliothek Zürich, E-Periodica, <https://www.e-periodica.ch>

Altersstruktur des Rollmaterials 1999



Leistungen des Rollmaterials



Bestand am 1. Januar (ohne historische Fahrzeuge)

	1998	1999	2000	Leistung in kW pro Fahrzeug
Triebfahrzeuge	Anzahl			
Total	2 053	2 032	2 015	2 227
– schmalspurig	35	35	35	769
Elektrische Streckenlokomotiven	761	752	752	5 003
Elektrische Triebwagen	234	234	234	1 815
Rangier- und Diesellokomotiven	310	307	299	568
Rangier- und Dieseltraktoren	713	704	695	150

Reisezugwagen (2000: ohne Brünig)				Sitzplätze pro Wagen	Anteil 1. Klasse
Total SBB	3 975	3 993	3 847		
– schmalspurig	95	95	...		
– klimatisiert	990	974	...		
Personenwagen 1. und 2. Klasse	3 153	3 229	3 002	78,4	23,3%
Speisewagen	49	44	43	46,2	
Liegewagen	60	60	59	60,0	
Schlafwagen	13	13	16	34,4	
Steuerwagen	416	432	439	83,5	0,05%
Triebwagen/-elemente	284	215	288	59,5	8,1%

				Tragkraft in t pro Wagen
Gepäckwagen	332	374	222	12,2
Postwagen (Eigentum «Die Post»)	488	488	471	13,4

Güterwagen (2000: ohne Brünig)				4-achsig	Tragkraft in t pro Wagen
Total SBB	14 230	13 745	13 021	4 727	41,10
– schmalspurig	111	111
E offen, Regelbauart	2 666	2 444	2 273	1 592	49,11
F offen, Sonderbauart	713	700	691	163	45,80
G gedeckt, Regelbauart	750	691	683	–	26,06
H gedeckt, Sonderbauart	3 787	3 765	3 754	200	29,28
K flach, Regelbauart	1 320	1 307	1 304	–	27,97
L flach, Sonderbauart	28	23	19	–	25,74
R flach, 4-achsig, Regelbauart	872	865	865	865	55,71
S flach, 4-achsig, Sonderbauart	1 582	1 640	1 641	1 641	74,37
T mitöffnungsfähigem Dach	1 401	1 355	1 343	179	31,51
U Sonder-/Tiefadewagen	1 111	955	448 ¹⁾	87	32,77
P private Wagen im SBB-Park	6 459	6 374	6 770	3 638	57,75

¹⁾ 2000: Privat-Güterwagen