

**Zeitschrift:** Geschäftsbericht / Schweizerische Bundesbahnen  
**Herausgeber:** Schweizerische Bundesbahnen  
**Band:** - (1998)  
  
**Rubrik:** Rollmaterial

### **Nutzungsbedingungen**

Die ETH-Bibliothek ist die Anbieterin der digitalisierten Zeitschriften auf E-Periodica. Sie besitzt keine Urheberrechte an den Zeitschriften und ist nicht verantwortlich für deren Inhalte. Die Rechte liegen in der Regel bei den Herausgebern beziehungsweise den externen Rechteinhabern. Das Veröffentlichen von Bildern in Print- und Online-Publikationen sowie auf Social Media-Kanälen oder Webseiten ist nur mit vorheriger Genehmigung der Rechteinhaber erlaubt. [Mehr erfahren](#)

### **Conditions d'utilisation**

L'ETH Library est le fournisseur des revues numérisées. Elle ne détient aucun droit d'auteur sur les revues et n'est pas responsable de leur contenu. En règle générale, les droits sont détenus par les éditeurs ou les détenteurs de droits externes. La reproduction d'images dans des publications imprimées ou en ligne ainsi que sur des canaux de médias sociaux ou des sites web n'est autorisée qu'avec l'accord préalable des détenteurs des droits. [En savoir plus](#)

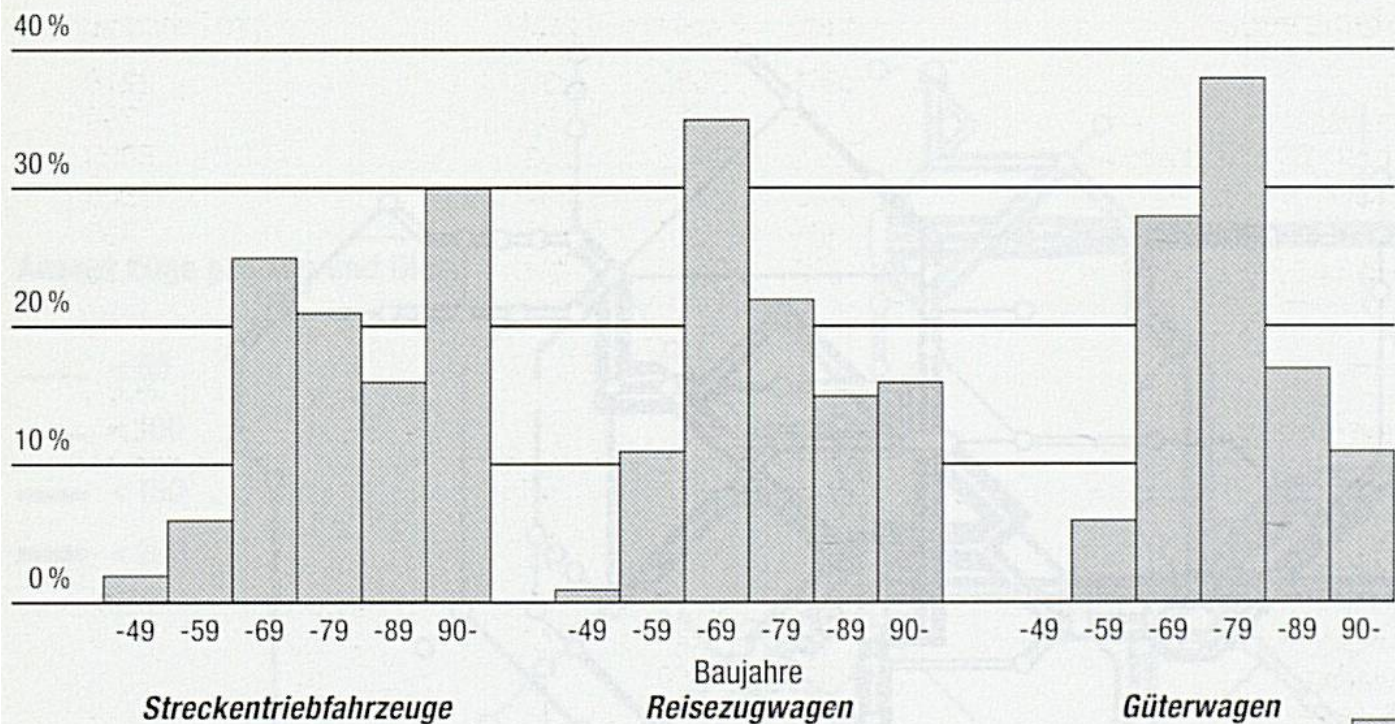
### **Terms of use**

The ETH Library is the provider of the digitised journals. It does not own any copyrights to the journals and is not responsible for their content. The rights usually lie with the publishers or the external rights holders. Publishing images in print and online publications, as well as on social media channels or websites, is only permitted with the prior consent of the rights holders. [Find out more](#)

**Download PDF:** 02.02.2026

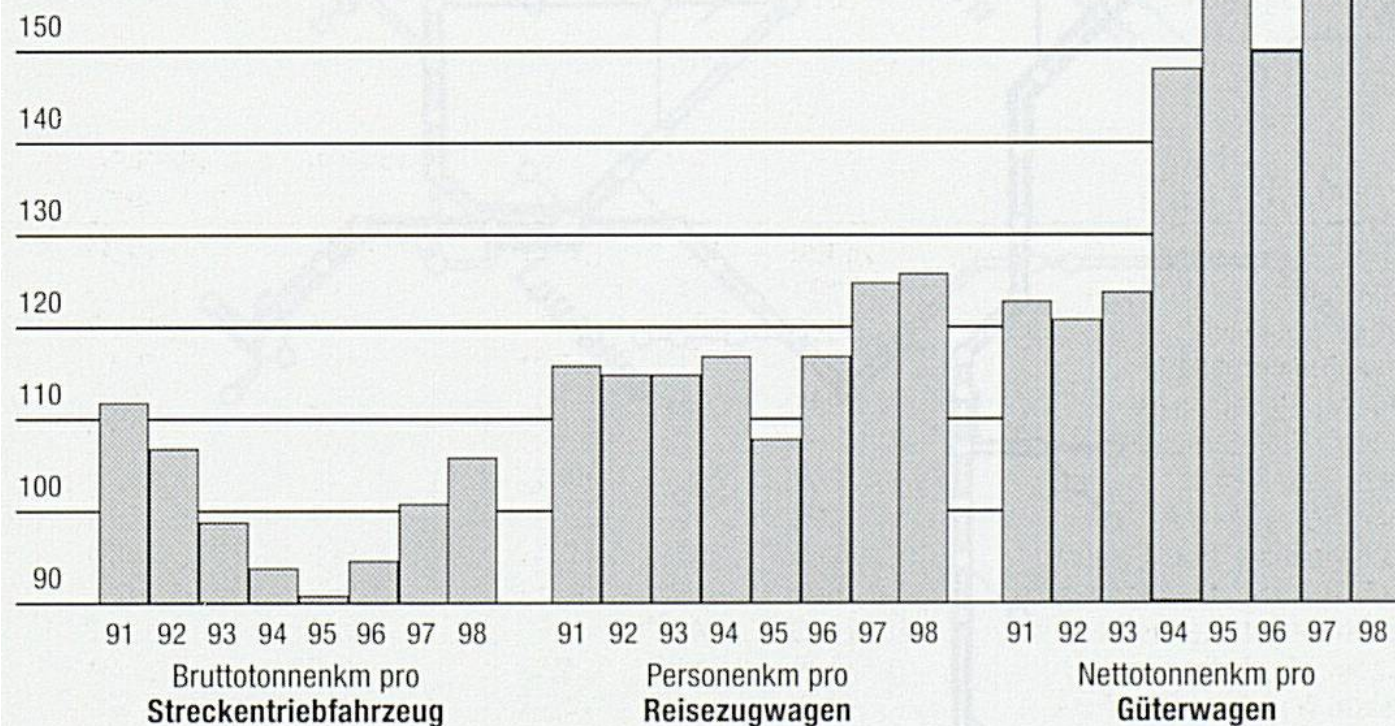
**ETH-Bibliothek Zürich, E-Periodica, <https://www.e-periodica.ch>**

## Altersstruktur des Rollmaterials 1998



## Leistungen des Rollmaterials

Index 1985 = 100





**Bestand** am 1. Januar (ohne historische Fahrzeuge)

	1997	1998	1999	Leistung in kW pro Fahrzeug
<i>Triebfahrzeuge</i>	Anzahl	Anzahl	Anzahl	
<b>Total</b>	<b>2081</b>	<b>2053</b>	<b>2032</b>	<b>2210</b>
• schmalspurig	35	35	35	769
Elektrische Streckenlokomotiven	775	761	752	5003
Elektrische Triebwagen	248	234	234	1805
Rangier- und Diesellokomotiven	301	310	307	568
Rangier- und Dieseltraktoren	722	713	704	136

				Sitzplätze pro Wagen	Anteil 1.Kl.
<i>Reisezugwagen</i>					
<b>Total SBB</b>	<b>3976</b>	<b>3975</b>	<b>3993</b>		
• schmalspurig	109	95	95		
• klimatisiert	865	990	974	-	-
Personenwagen 1. und 2. Klasse	3269	3153	3229	78.0	28.2%
Speisewagen	53	49	44	47.7	-
Liegewagen	60	60	60	60.0	-
Schlafwagen	13	13	13	34.0	-
Steuerwagen	333	416	432	84.2	0.1%
Triebwagen	248	284	215	57.5	0.5%

				Tragkraft in t pro Wagen
Gepäckwagen	342	332	374	6.6
Postwagen (Eigentum Post)	511	488	488	13.3

				4achsig	Tragkraft in t pro Wagen
<i>Güterwagen</i>					
<b>Total SBB</b>	<b>15300</b>	<b>14230</b>	<b>13745</b>	<b>5069</b>	<b>40.63</b>
• schmalspurig	121	111	111	92	32.29
E offen, Regelbauart	2863	2666	2444	1594	47.67
F offen, Sonderbauart	720	713	700	163	45.52
G gedeckt, Regelbauart	987	750	691	-	25.95
H gedeckt, Sonderbauart	4153	3787	3765	200	29.28
K flach, Regelbauart	1367	1320	1307	-	27.97
L flach, Sonderbauart	29	28	23	-	26.21
R flach, 4achsig, Regelbauart	965	872	865	865	55.71
S flach, 4achsig, Sonderbauart	1578	1582	1640	1641	70.70
T mitöffnungsfähigem Dach	1449	1401	1355	181	31.52
U Sonder-/Tiefladewagen	1189	1111	955	425	39.64
P private Wagen im SBB-Park	6477	6459	6374	4324	56.89