

# Personal

Objektyp: **Group**

Zeitschrift: **Geschäftsbericht / Schweizerische Bundesbahnen**

Band (Jahr): - **(1998)**

PDF erstellt am: **21.06.2024**

## **Nutzungsbedingungen**

Die ETH-Bibliothek ist Anbieterin der digitalisierten Zeitschriften. Sie besitzt keine Urheberrechte an den Inhalten der Zeitschriften. Die Rechte liegen in der Regel bei den Herausgebern.

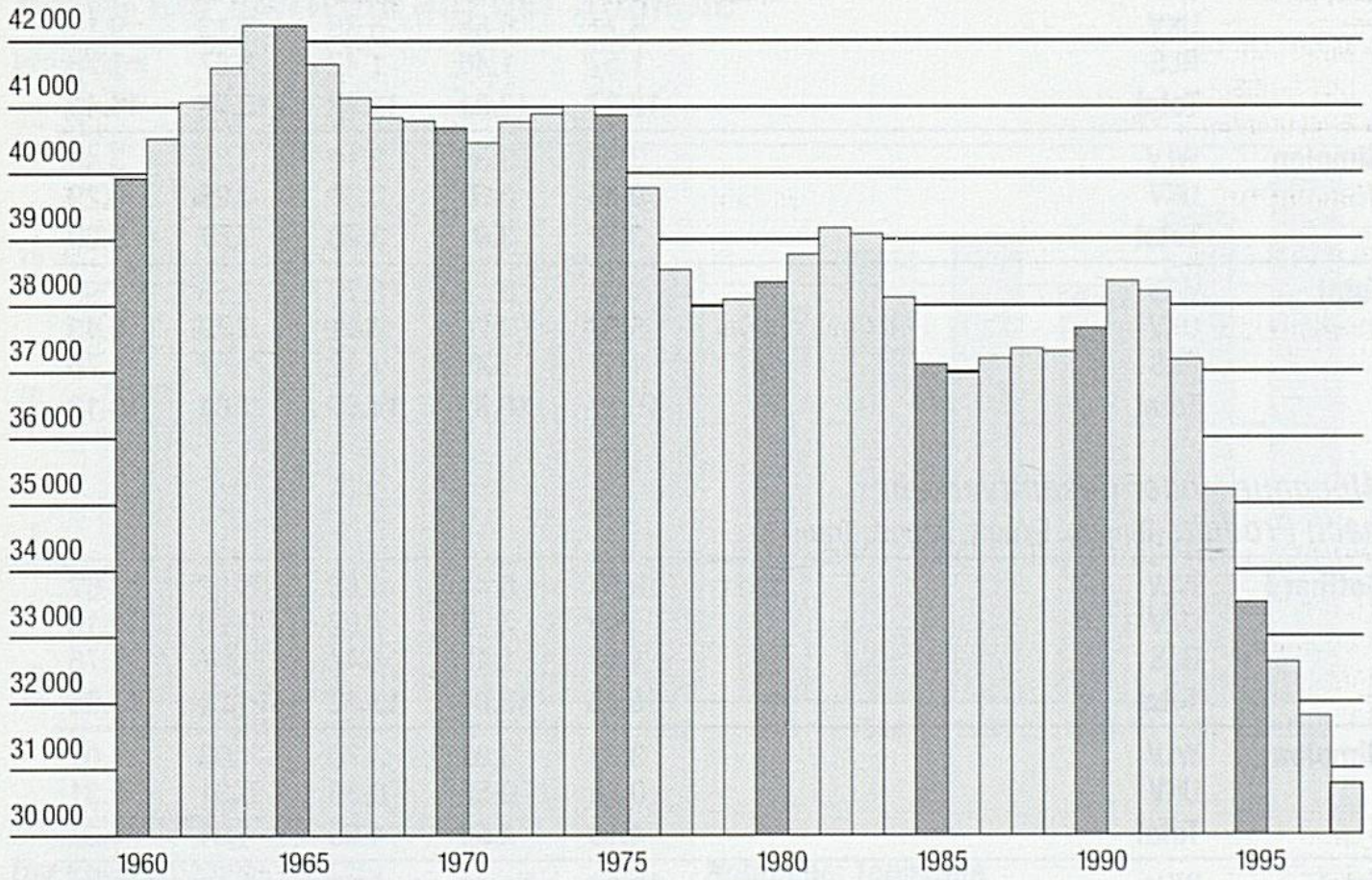
Die auf der Plattform e-periodica veröffentlichten Dokumente stehen für nicht-kommerzielle Zwecke in Lehre und Forschung sowie für die private Nutzung frei zur Verfügung. Einzelne Dateien oder Ausdrucke aus diesem Angebot können zusammen mit diesen Nutzungsbedingungen und den korrekten Herkunftsbezeichnungen weitergegeben werden.

Das Veröffentlichen von Bildern in Print- und Online-Publikationen ist nur mit vorheriger Genehmigung der Rechteinhaber erlaubt. Die systematische Speicherung von Teilen des elektronischen Angebots auf anderen Servern bedarf ebenfalls des schriftlichen Einverständnisses der Rechteinhaber.

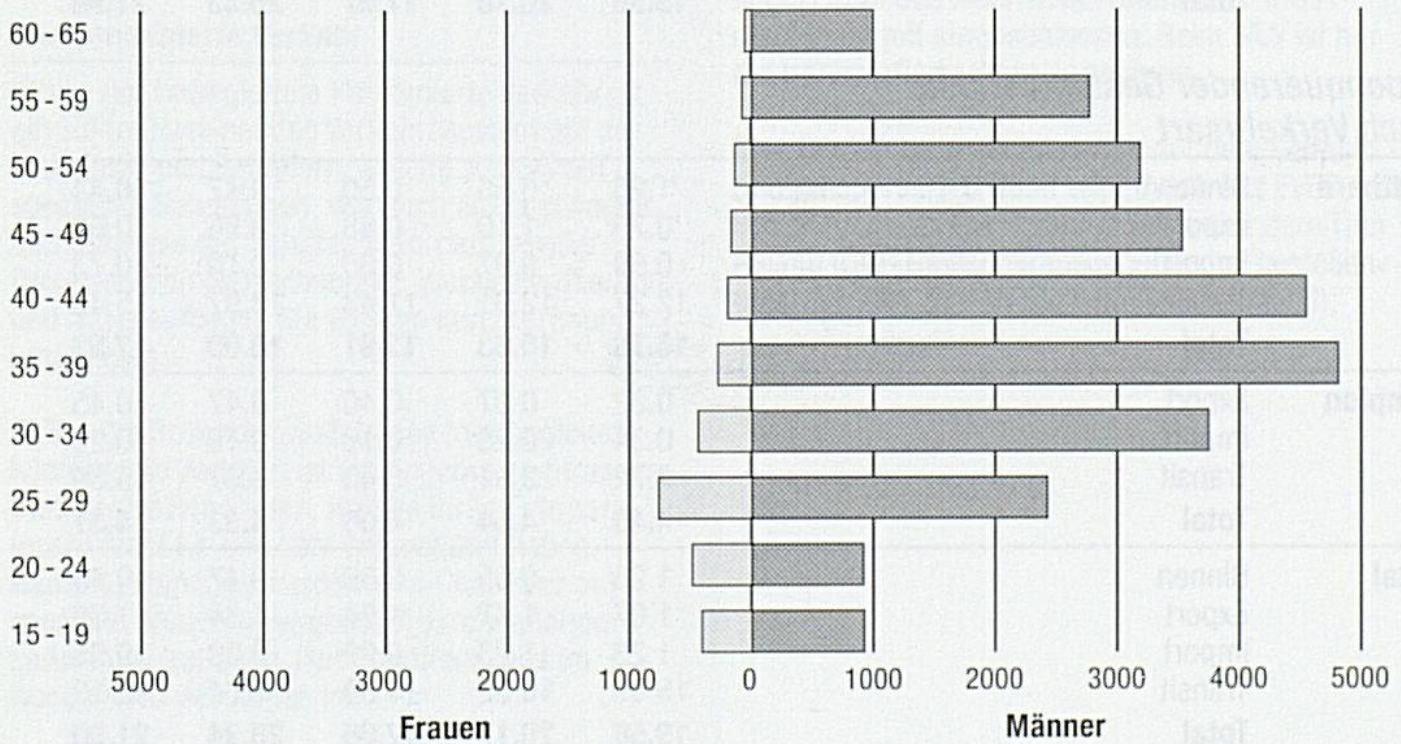
## **Haftungsausschluss**

Alle Angaben erfolgen ohne Gewähr für Vollständigkeit oder Richtigkeit. Es wird keine Haftung übernommen für Schäden durch die Verwendung von Informationen aus diesem Online-Angebot oder durch das Fehlen von Informationen. Dies gilt auch für Inhalte Dritter, die über dieses Angebot zugänglich sind.

### Personalbestand 1960-1998



### Altersstruktur des Personals 1998



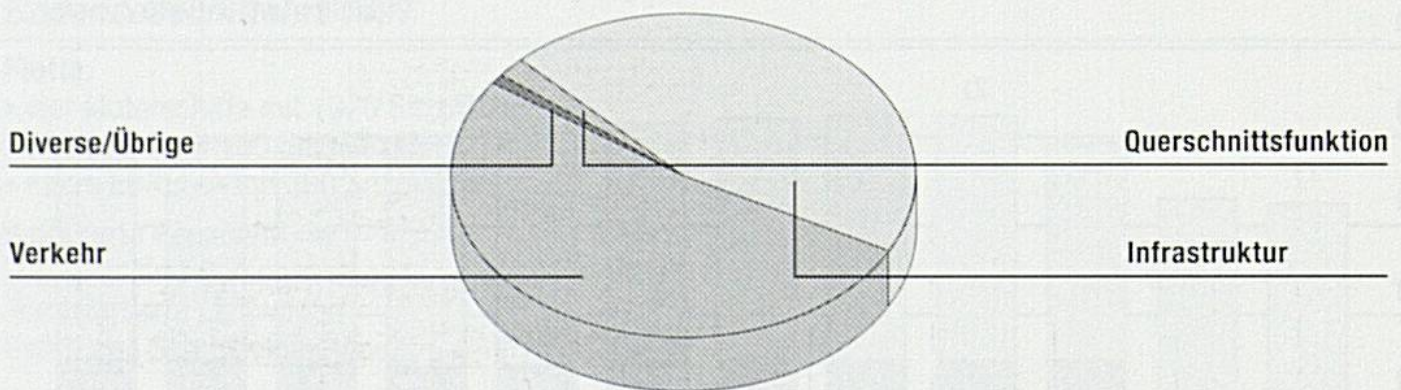


# Personal

		1980	1985	1990	1997	1998
<b>Personalbestand</b>	im Jahresmittel	<b>38367</b>	<b>37109</b>	<b>37694</b>	<b>31792</b>	<b>30861</b>
• Mitarbeiterinnen		1725	1757	3047	3220	3117
• ausländische Mitarbeiter		1803	1976	3681	3378	3732
• auszubildende Mitarbeiter <sup>1)</sup>		1687	1695	2694	1078	993
<b>Neueintritte</b>	Anzahl	<b>2292</b>	<b>1370</b>	<b>3725</b>	<b>549</b>	<b>504</b>
In Prozent vom Gesamtbestand	%	6.0	3.7	9.9	1.7	1.6
<b>Bedienstete</b>	pro 100 000 Zugkilometer	<b>39.8</b>	<b>34.7</b>	<b>30.8</b>	<b>27.2</b>	<b>26.3</b>

## Personal nach Funktionsbereichen

Querschnittsfunktion	662
Verkehr	15933
Infrastruktur	13782
Übrige	320
Detachierte	164
<b>Total</b>	<b>30861</b>



<sup>1)</sup> ab 1985 einschliesslich Fahrdienst- und Visiteuranwärter