

Zeitschrift: Geschäftsbericht / Schweizerische Bundesbahnen
Herausgeber: Schweizerische Bundesbahnen
Band: - (1997)

Rubrik: Rollmaterial

Nutzungsbedingungen

Die ETH-Bibliothek ist die Anbieterin der digitalisierten Zeitschriften auf E-Periodica. Sie besitzt keine Urheberrechte an den Zeitschriften und ist nicht verantwortlich für deren Inhalte. Die Rechte liegen in der Regel bei den Herausgebern beziehungsweise den externen Rechteinhabern. Das Veröffentlichen von Bildern in Print- und Online-Publikationen sowie auf Social Media-Kanälen oder Webseiten ist nur mit vorheriger Genehmigung der Rechteinhaber erlaubt. [Mehr erfahren](#)

Conditions d'utilisation

L'ETH Library est le fournisseur des revues numérisées. Elle ne détient aucun droit d'auteur sur les revues et n'est pas responsable de leur contenu. En règle générale, les droits sont détenus par les éditeurs ou les détenteurs de droits externes. La reproduction d'images dans des publications imprimées ou en ligne ainsi que sur des canaux de médias sociaux ou des sites web n'est autorisée qu'avec l'accord préalable des détenteurs des droits. [En savoir plus](#)

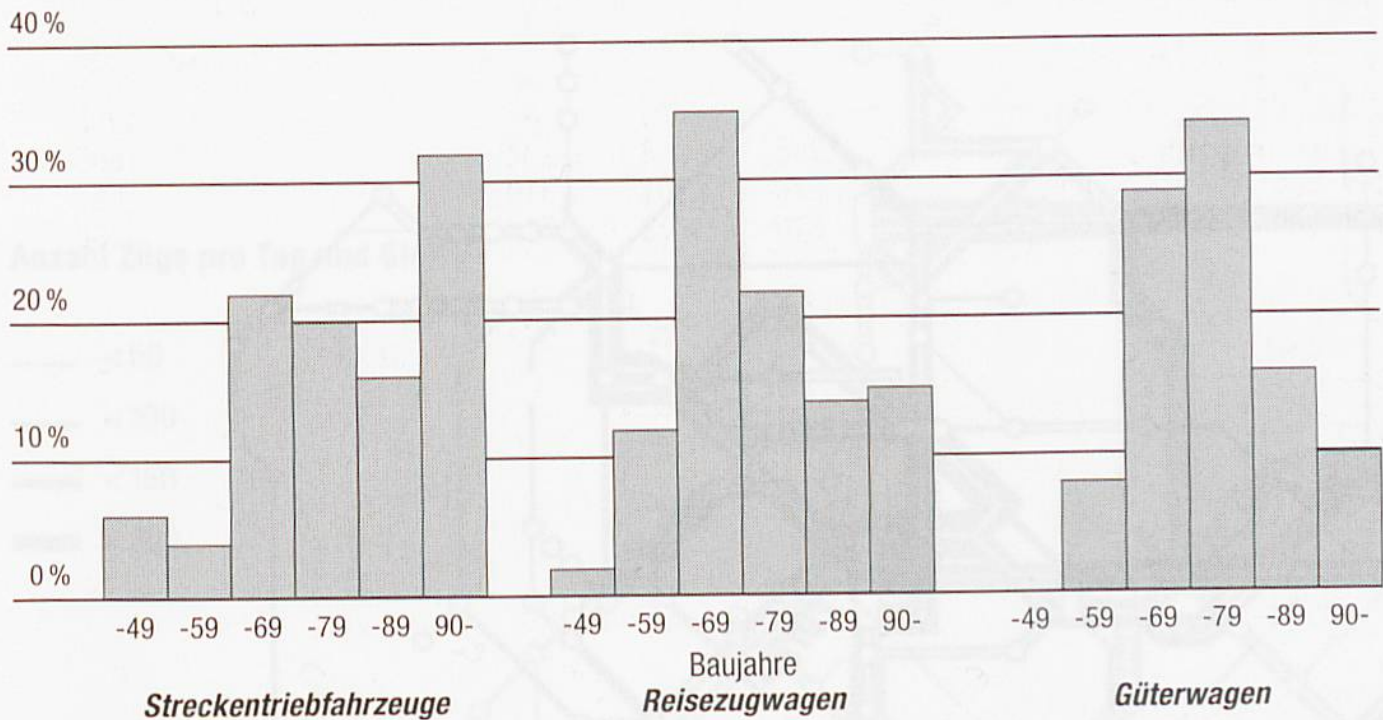
Terms of use

The ETH Library is the provider of the digitised journals. It does not own any copyrights to the journals and is not responsible for their content. The rights usually lie with the publishers or the external rights holders. Publishing images in print and online publications, as well as on social media channels or websites, is only permitted with the prior consent of the rights holders. [Find out more](#)

Download PDF: 22.12.2025

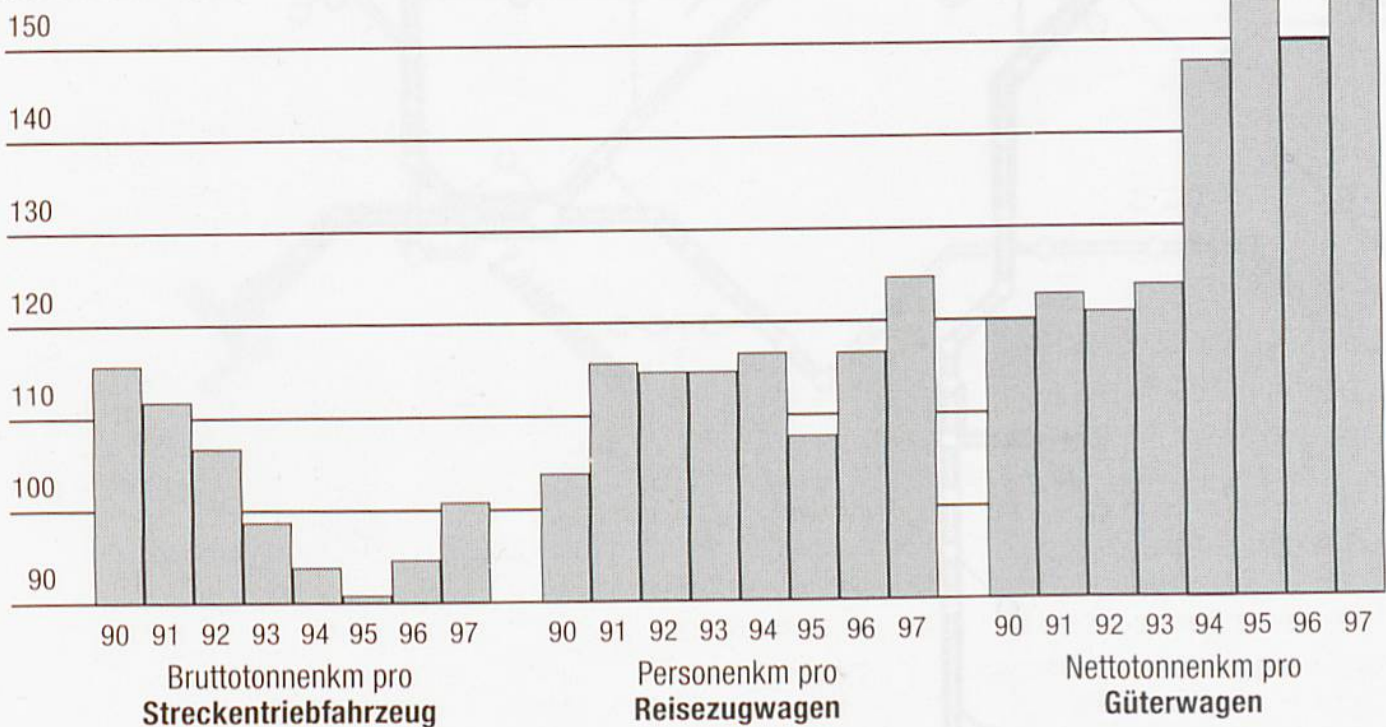
ETH-Bibliothek Zürich, E-Periodica, <https://www.e-periodica.ch>

Altersstruktur des Rollmaterials 1997



Leistungen des Rollmaterials

Index 1985 = 100



Bestand am 1. Januar (ohne historische Fahrzeuge)

	1996	1997	1998	Leistung in kW pro Fahrzeug
<i>Triebfahrzeuge</i>	Anzahl	Anzahl	Anzahl	
Total	2243	2081	2053	2196
• schmalspurig	37	35	35	754
Elektrische Streckenlokomotiven	800	775	761	4965
Elektrische Triebwagen	255	248	234	1805
Rangier- und Diesellokomotiven	278	301	310	567
Rangier- und Dieseltraktoren	910	722	713	150

Reisezugwagen

				Sitzplätze pro Wagen	Anteil 1.Kl.
Total SBB	4392	3976	3975		
• schmalspurig	120	109	95		
• klimatisiert	861	865	990	-	-
Personenwagen 1. und 2. Klasse	3732	3269	3153	75.6	26.7%
Speisewagen	53	53	49	48.0	-
Liegewagen	60	60	60	60.0	-
Schlafwagen	13	13	13	34.0	-
Steuerwagen	288	333	416	85.4	0.1%
Triebwagen	246	248	284	71.0	7.9%
				Tragkraft in t pro Wagen	
Gepäckwagen	333	342	332	10.8	
Postwagen (Eigentum PTT)	561	511	488	13.3	

Güterwagen

				4achsig	Tragkraft in t pro Wagen
Total SBB	16111	15300	14230	4900	40.11
• schmalspurig	154	121	111	92	32.29
E offen, Regelbauart	3003	2863	2666	1595	46.10
F offen, Sonderbauart	726	720	713	163	45.22
G gedeckt, Regelbauart	1458	987	750	-	26.06
H gedeckt, Sonderbauart	4132	4153	3787	198	29.26
K flach, Regelbauart	1497	1367	1320	-	27.95
L flach, Sonderbauart	29	29	28	-	26.55
R flach, 4achsig, Regelbauart	1042	965	872	872	55.71
S flach, 4achsig, Sonderbauart	1580	1578	1582	1481	71.25
T mitöffnungsfähigem Dach	1505	1449	1401	183	31.40
U Sonder-/Tiefadewagen	1139	1189	1111	432	38.07
P private Wagen im SBB-Park	6463	6477	6459	3188	39.20