

**Zeitschrift:** Geschäftsbericht / Schweizerische Bundesbahnen  
**Herausgeber:** Schweizerische Bundesbahnen  
**Band:** - (1997)  
  
**Rubrik:** Betrieb

### **Nutzungsbedingungen**

Die ETH-Bibliothek ist die Anbieterin der digitalisierten Zeitschriften auf E-Periodica. Sie besitzt keine Urheberrechte an den Zeitschriften und ist nicht verantwortlich für deren Inhalte. Die Rechte liegen in der Regel bei den Herausgebern beziehungsweise den externen Rechteinhabern. Das Veröffentlichen von Bildern in Print- und Online-Publikationen sowie auf Social Media-Kanälen oder Webseiten ist nur mit vorheriger Genehmigung der Rechteinhaber erlaubt. [Mehr erfahren](#)

### **Conditions d'utilisation**

L'ETH Library est le fournisseur des revues numérisées. Elle ne détient aucun droit d'auteur sur les revues et n'est pas responsable de leur contenu. En règle générale, les droits sont détenus par les éditeurs ou les détenteurs de droits externes. La reproduction d'images dans des publications imprimées ou en ligne ainsi que sur des canaux de médias sociaux ou des sites web n'est autorisée qu'avec l'accord préalable des détenteurs des droits. [En savoir plus](#)

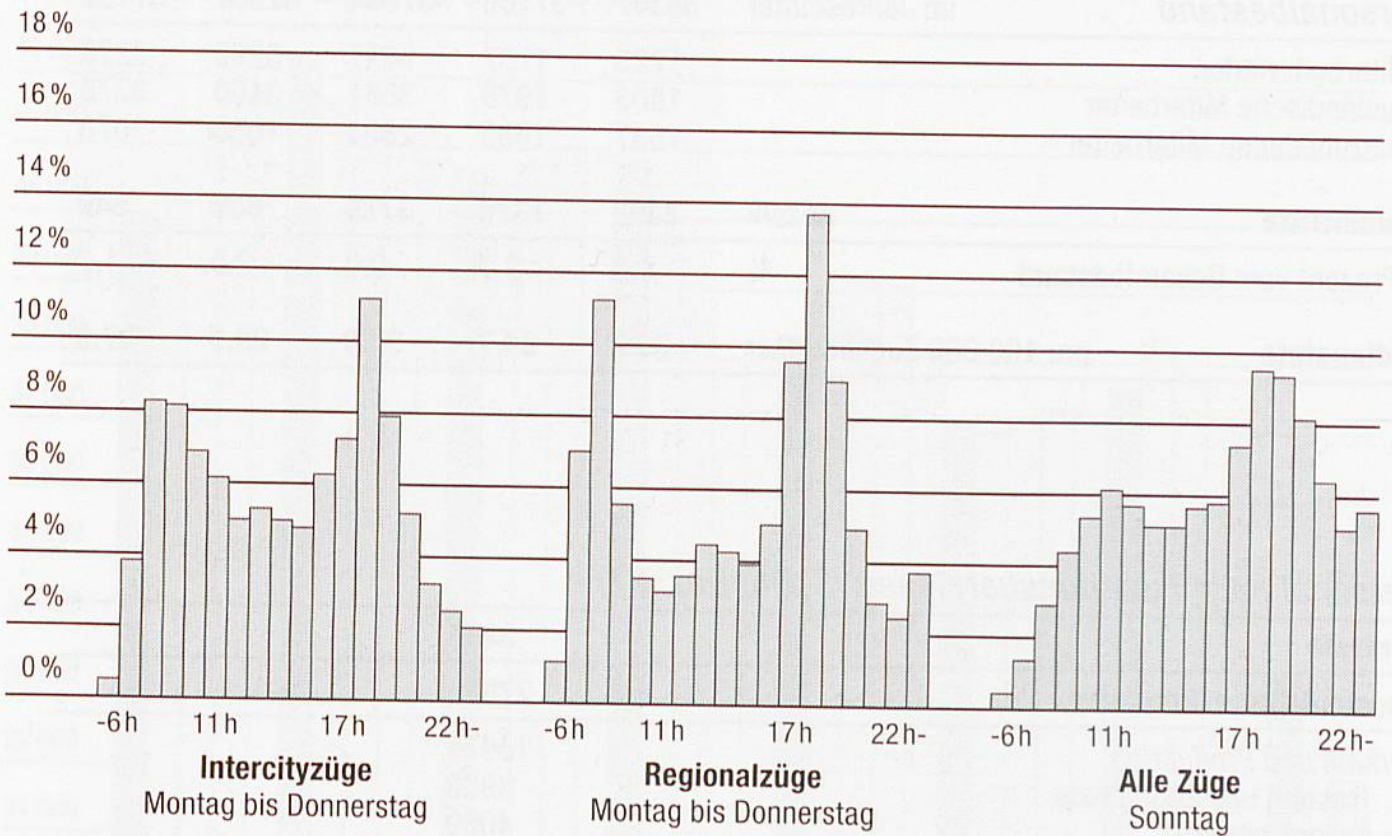
### **Terms of use**

The ETH Library is the provider of the digitised journals. It does not own any copyrights to the journals and is not responsible for their content. The rights usually lie with the publishers or the external rights holders. Publishing images in print and online publications, as well as on social media channels or websites, is only permitted with the prior consent of the rights holders. [Find out more](#)

**Download PDF:** 05.05.2026

**ETH-Bibliothek Zürich, E-Periodica, <https://www.e-periodica.ch>**

## Tagesganglinie der Reisezugfrequenzen 1997

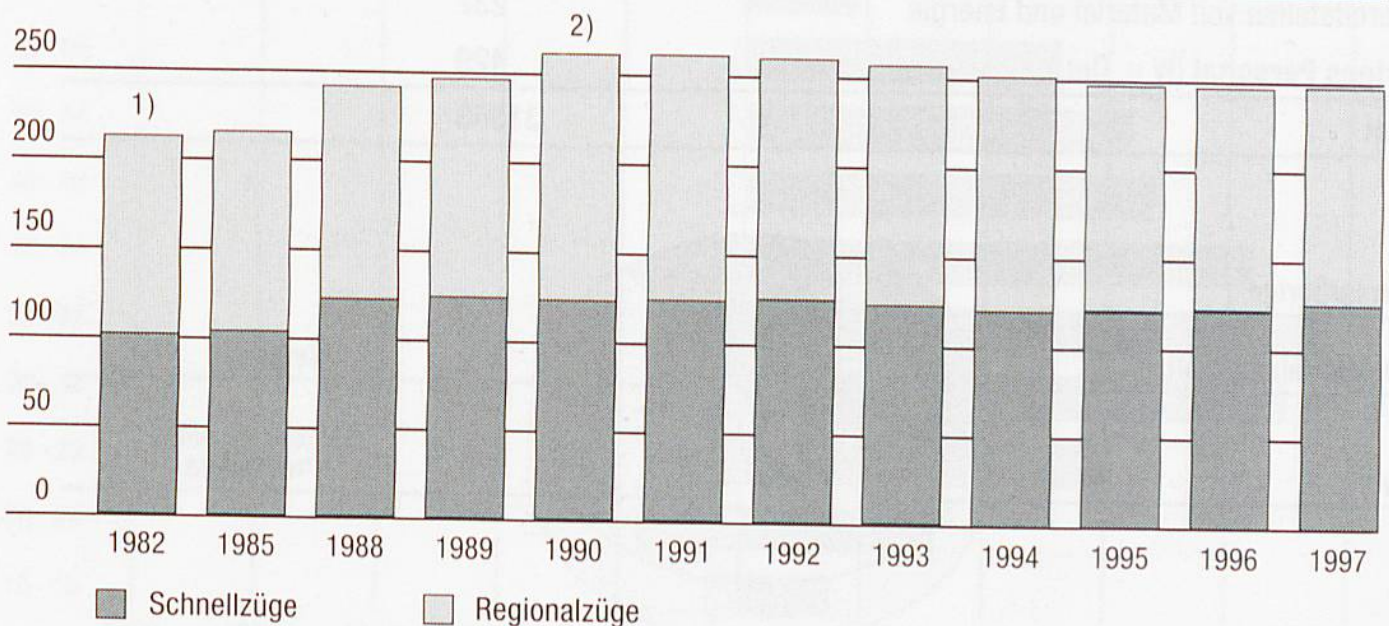


## Reisezugfahrplan

Leistungen in 1000 km

300

- 1) Einführung Taktfahrplan
- 2) Einführung S-Bahn Zürich



		1980	1985	1990	1996	1997
<b>Laufleistungen</b> aller Züge	Mio km	<b>96.3</b>	<b>106.6</b>	<b>122.3</b>	<b>116.8</b>	<b>117.5</b>
Reisezüge		66.9	80.1	94.7	89.8	90.7
• Intercity-Züge	%	.	18.4	17.5	17.3	17.3
• Schnellzüge		42.2	28.3	26.9	32.4	33.4
• Regionalzüge		51.3	49.6	47.3	50.3	49.3
Güterzüge	Mio km	29.0	25.8	27.1	26.3	26.1
Dienstzüge		0.4	0.7	0.5	0.7	0.7
<b>Laufleistungen pro Tag<sup>1)</sup></b>						
• Personenwagen	km	313.9	354.9	415.0	...	...
• Güterwagen		53.6	43.5	48.6	...	...
• beladene Güterwagen		35.0	29.1	32.4	...	...
<b>Zugdichte</b> pro Tag und Linie	Anzahl	<b>89.9</b>	<b>98.3</b>	<b>112.5</b>	<b>107.1</b>	<b>108.9</b>
• Reisezüge		62.5	73.9	85.6	82.3	84.6
• Güterzüge		27.1	28.8	24.9	24.1	24.3
<b>Pünktlichkeitsgrad</b> Reisezüge <sup>2)</sup>	%	–	<b>90</b>	<b>92</b>	<b>92</b>	<b>94</b>
<b>Angebote Sitzplätze</b> pro Reisezug		<b>424</b>	<b>416</b>	<b>447</b>	<b>457</b>	<b>461</b>
Durchschnittliche Anzahl Fahrgäste pro Reisezug		137	117	119	112	113
Durchschnittliche Sitzplatzbelegung	%	32.3	28.1	26.7	24.6	24.5
<b>Bruttotonnen</b> pro Güterzug	t	<b>629</b>	<b>650</b>	<b>702</b>	<b>586</b>	...
Beförderte Tonnen pro Güterzug		253	272	304	281	...
Verhältnis Netto- zu Bruttotonnen	%	40.2	41.8	43.2	47.6	...

## Bodenseeschifffahrt 1997

### Flotte:

- vier Motorschiffe mit 1970 Sitzplätzen
- Fährschiff mit 560 Sitzplätzen

Beförderte Personen	952278 <sup>1)</sup>
Transportierte Personenwagen	63229
Transportierte Lastwagen	19315
Gefahrene Schiffskilometer	158134

<sup>1)</sup> Auf den von den SBB betriebenen Linien

<sup>2)</sup> Anteil der in den Bahnhöfen Basel, Bellinzona, Bern, Biel, Lausanne, Luzern, Sargans, St.Gallen und Zürich registrierten, abgehenden Reisezüge mit weniger als 5 Minuten Verspätung (ab 1996 bis 4 Min. Verspätung).

<sup>3)</sup> Inkl. Fähre Romanshorn-Friedrichshafen und Passagier-Schifffahrt Rorschach-Lindau-Friedrichshafen in Gemeinschaft mit der Deutschen Bahn AG, Bodensee-Schiffsbetriebe.