

Zeitschrift: Geschäftsbericht / Schweizerische Bundesbahnen
Herausgeber: Schweizerische Bundesbahnen
Band: - (1997)

Rubrik: Personal

Nutzungsbedingungen

Die ETH-Bibliothek ist die Anbieterin der digitalisierten Zeitschriften auf E-Periodica. Sie besitzt keine Urheberrechte an den Zeitschriften und ist nicht verantwortlich für deren Inhalte. Die Rechte liegen in der Regel bei den Herausgebern beziehungsweise den externen Rechteinhabern. Das Veröffentlichen von Bildern in Print- und Online-Publikationen sowie auf Social Media-Kanälen oder Webseiten ist nur mit vorheriger Genehmigung der Rechteinhaber erlaubt. [Mehr erfahren](#)

Conditions d'utilisation

L'ETH Library est le fournisseur des revues numérisées. Elle ne détient aucun droit d'auteur sur les revues et n'est pas responsable de leur contenu. En règle générale, les droits sont détenus par les éditeurs ou les détenteurs de droits externes. La reproduction d'images dans des publications imprimées ou en ligne ainsi que sur des canaux de médias sociaux ou des sites web n'est autorisée qu'avec l'accord préalable des détenteurs des droits. [En savoir plus](#)

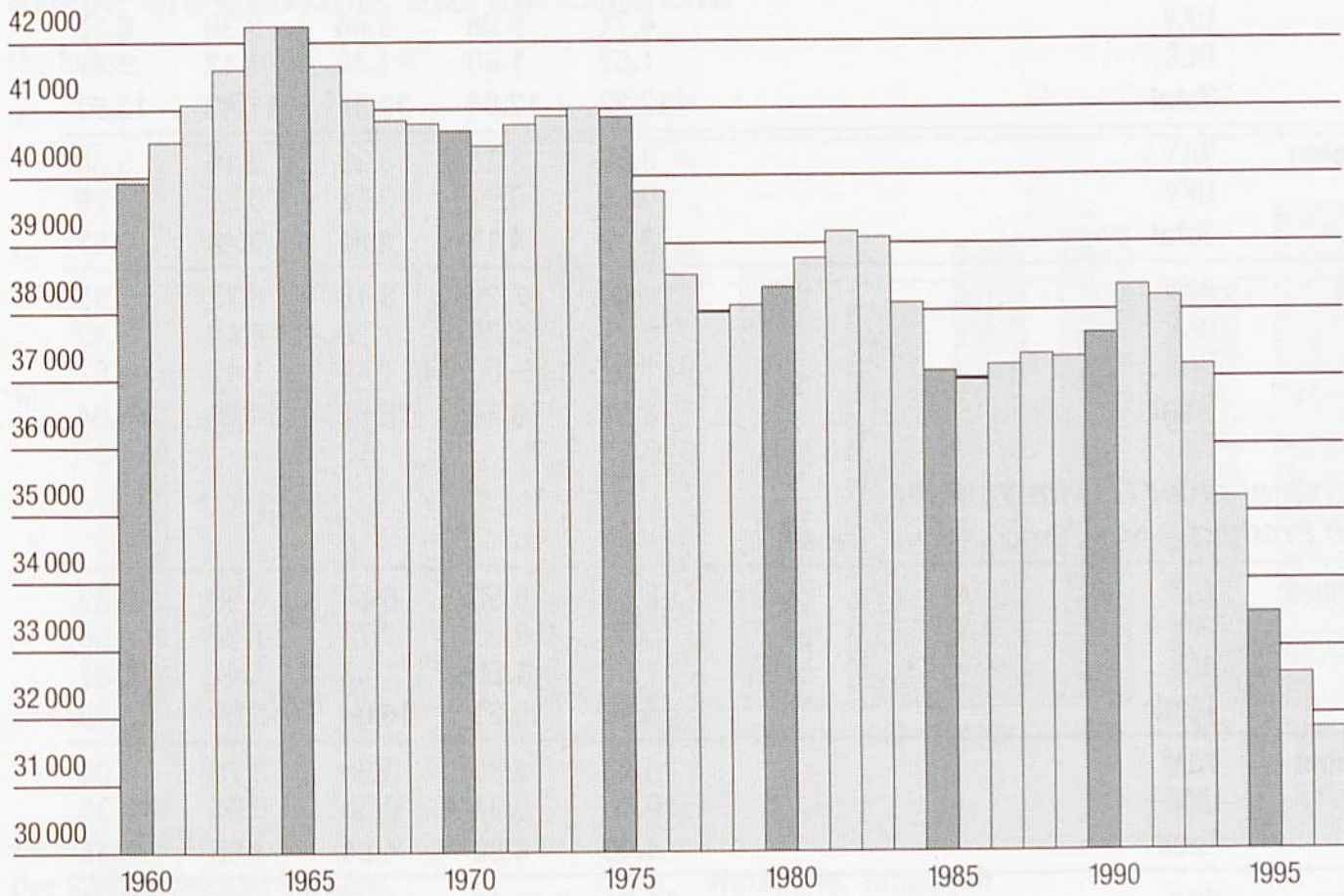
Terms of use

The ETH Library is the provider of the digitised journals. It does not own any copyrights to the journals and is not responsible for their content. The rights usually lie with the publishers or the external rights holders. Publishing images in print and online publications, as well as on social media channels or websites, is only permitted with the prior consent of the rights holders. [Find out more](#)

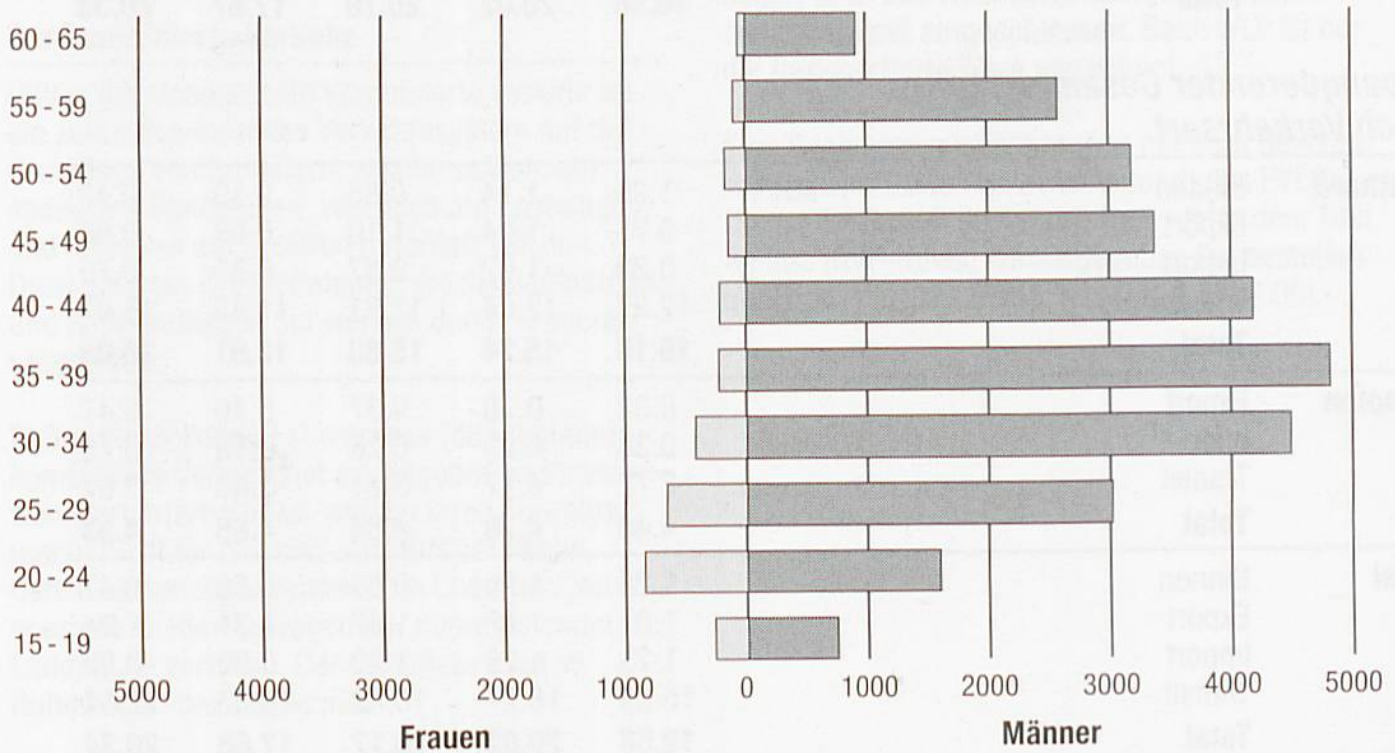
Download PDF: 29.12.2025

ETH-Bibliothek Zürich, E-Periodica, <https://www.e-periodica.ch>

Personalbestand 1960-1997



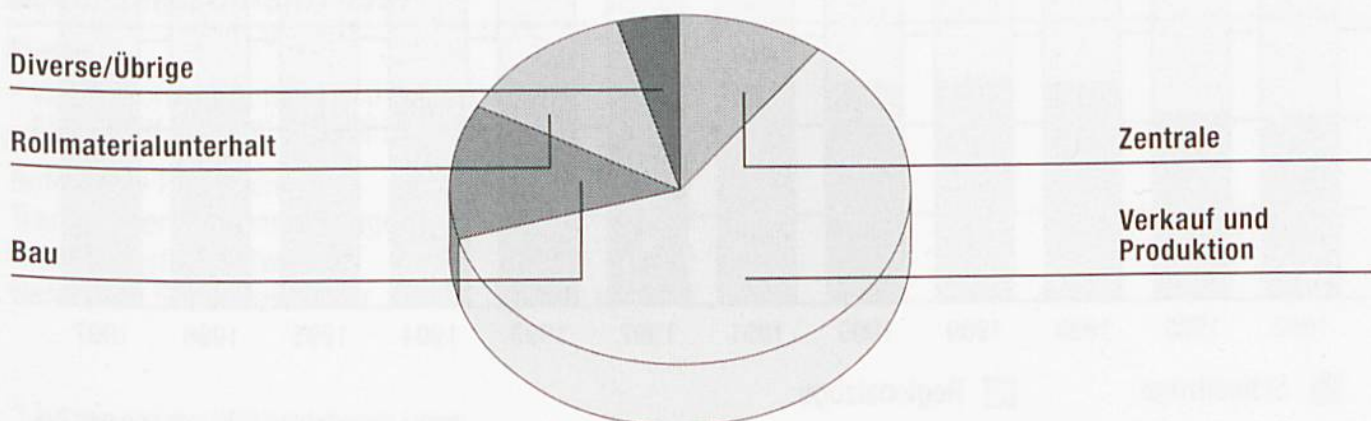
Altersstruktur des Personals 1997



		1980	1985	1990	1996	1997
Personalbestand	im Jahresmittel	38367	37109	37694	32581	31792
• Mitarbeiterinnen		1725	1757	3047	3295	3220
• ausländische Mitarbeiter		1803	1976	3681	3460	3378
• auszubildende Mitarbeiter ¹⁾		1687	1695	2694	1068	1078
Neueintritte	Anzahl	2292	1370	3725	656	549
In Prozent vom Gesamtbestand	%	6.0	3.7	9.9	2.0	1.7
Bedienstete	pro 100 000 Zugkilometer	39.8	34.7	30.8	28.1	27.2

Personal nach Funktionsbereichen (Stand Dez. 97)

Zentrale	3285
Aussendienste/Regionen	27839
<i>Verkauf und Produktion</i>	18975
• Traktion und Zugdienste	8933
•• davon Lokführer	4069
••• davon in Ausbildung	52
• Betriebsführung	7219
<i>Bau</i>	3955
<i>Rollmaterialunterhalt</i>	3975
<i>Diverse</i>	934
• Telecom	157
• Liegenschaften	95
• Bereitstellen von Material und Energie	237
Übriges Personal (IV u. Det.)	429
Total	31553



¹⁾ ab 1985 einschliesslich Fahrdienst- und Visiteuranwärter