

Zeitschrift: Geschäftsbericht / Schweizerische Bundesbahnen
Herausgeber: Schweizerische Bundesbahnen
Band: - (1996)

Rubrik: Rollmaterial

Nutzungsbedingungen

Die ETH-Bibliothek ist die Anbieterin der digitalisierten Zeitschriften auf E-Periodica. Sie besitzt keine Urheberrechte an den Zeitschriften und ist nicht verantwortlich für deren Inhalte. Die Rechte liegen in der Regel bei den Herausgebern beziehungsweise den externen Rechteinhabern. Das Veröffentlichen von Bildern in Print- und Online-Publikationen sowie auf Social Media-Kanälen oder Webseiten ist nur mit vorheriger Genehmigung der Rechteinhaber erlaubt. [Mehr erfahren](#)

Conditions d'utilisation

L'ETH Library est le fournisseur des revues numérisées. Elle ne détient aucun droit d'auteur sur les revues et n'est pas responsable de leur contenu. En règle générale, les droits sont détenus par les éditeurs ou les détenteurs de droits externes. La reproduction d'images dans des publications imprimées ou en ligne ainsi que sur des canaux de médias sociaux ou des sites web n'est autorisée qu'avec l'accord préalable des détenteurs des droits. [En savoir plus](#)

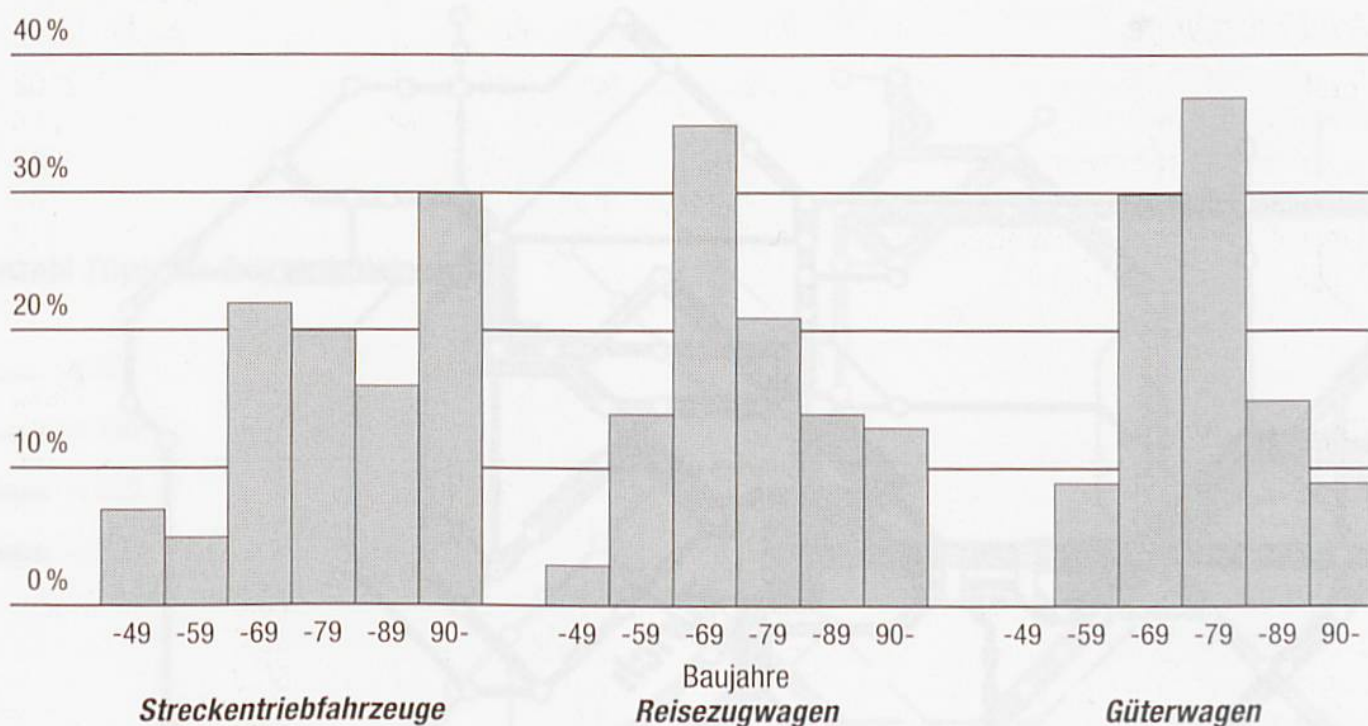
Terms of use

The ETH Library is the provider of the digitised journals. It does not own any copyrights to the journals and is not responsible for their content. The rights usually lie with the publishers or the external rights holders. Publishing images in print and online publications, as well as on social media channels or websites, is only permitted with the prior consent of the rights holders. [Find out more](#)

Download PDF: 22.12.2025

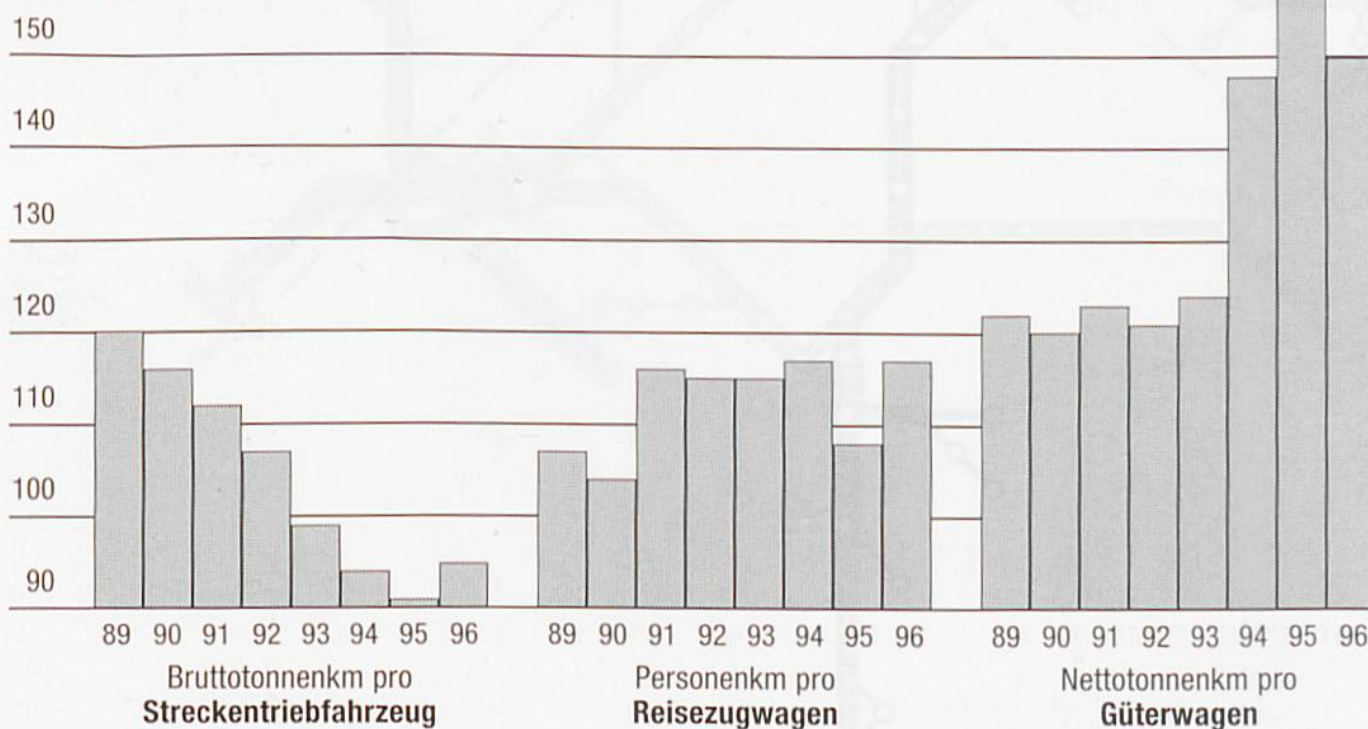
ETH-Bibliothek Zürich, E-Periodica, <https://www.e-periodica.ch>

Altersstruktur des Rollmaterials 1996



Leistungen des Rollmaterials

Index 1985 = 100



Bestand am 1. Januar (ohne historische Fahrzeuge)

	1995	1996	1997	Leistung in kW pro Fahrzeug
<i>Triebfahrzeuge</i>	Anzahl	Anzahl	Anzahl	
Total	2292	2243	2081	2162
• schmalspurig	37	37	35	754
Elektrische Streckenlokomotiven	822	800	775	4847
Elektrische Triebwagen	250	255	248	1787
Rangier- und Diesellokomotiven	282	278	301	547
Rangier- und Dieseltraktoren	938	910	722	150

				Sitzplätze pro Wagen	Anteil 1.Kl.
<i>Reisezugwagen</i>					
Total SBB	4041	4392	3976		
• schmalspurig	120	120	109		
• klimatisiert	841	861	865	-	-
Personenwagen 1. und 2. Klasse	3314	3732	3269	73.5	20.7%
Speisewagen	53	53	53	48.0	-
Liegewagen	60	60	60	60.0	-
Schlafwagen	25	13	13	34.0	-
Steuerwagen	282	288	333	86.1	0.1%
Triebwagen	307	246	248	73.2	9.3%
				Tragkraft in t pro Wagen	
Gepäckwagen	409	333	342	12.3	
Postwagen (Eigentum PTT)	581	561	511	12.8	

				4achsige	Tragkraft in t pro Wagen
<i>Güterwagen</i>					
Total SBB	17410	16111	15300	5212	38.80
• schmalspurig	157	154	121	92	30.80
E offen, Regelbauart	3303	3003	2863	1595	44.90
F offen, Sonderbauart	733	726	720	163	45.10
G gedeckt, Regelbauart	2187	1458	987	-	26.00
H gedeckt, Sonderbauart	4166	4132	4153	200	29.10
K flach, Regelbauart	1591	1497	1367	-	28.00
L flach, Sonderbauart	29	29	29	-	26.60
R flach, 4achsige, Regelbauart	1078	1042	965	965	55.70
S flach, 4achsige, Sonderbauart	1545	1580	1578	1578	71.30
T mitöffnungsfähigem Dach	1567	1505	1449	186	31.30
U Sonder-/Tiefladewagen	1211	1139	1189	433	37.90
P private Wagen im SBB-Park	6668	6463	6477	4339	39.68