

**Zeitschrift:** Geschäftsbericht / Schweizerische Bundesbahnen  
**Herausgeber:** Schweizerische Bundesbahnen  
**Band:** - (1995)  
  
**Rubrik:** Rollmaterial

### **Nutzungsbedingungen**

Die ETH-Bibliothek ist die Anbieterin der digitalisierten Zeitschriften auf E-Periodica. Sie besitzt keine Urheberrechte an den Zeitschriften und ist nicht verantwortlich für deren Inhalte. Die Rechte liegen in der Regel bei den Herausgebern beziehungsweise den externen Rechteinhabern. Das Veröffentlichen von Bildern in Print- und Online-Publikationen sowie auf Social Media-Kanälen oder Webseiten ist nur mit vorheriger Genehmigung der Rechteinhaber erlaubt. [Mehr erfahren](#)

### **Conditions d'utilisation**

L'ETH Library est le fournisseur des revues numérisées. Elle ne détient aucun droit d'auteur sur les revues et n'est pas responsable de leur contenu. En règle générale, les droits sont détenus par les éditeurs ou les détenteurs de droits externes. La reproduction d'images dans des publications imprimées ou en ligne ainsi que sur des canaux de médias sociaux ou des sites web n'est autorisée qu'avec l'accord préalable des détenteurs des droits. [En savoir plus](#)

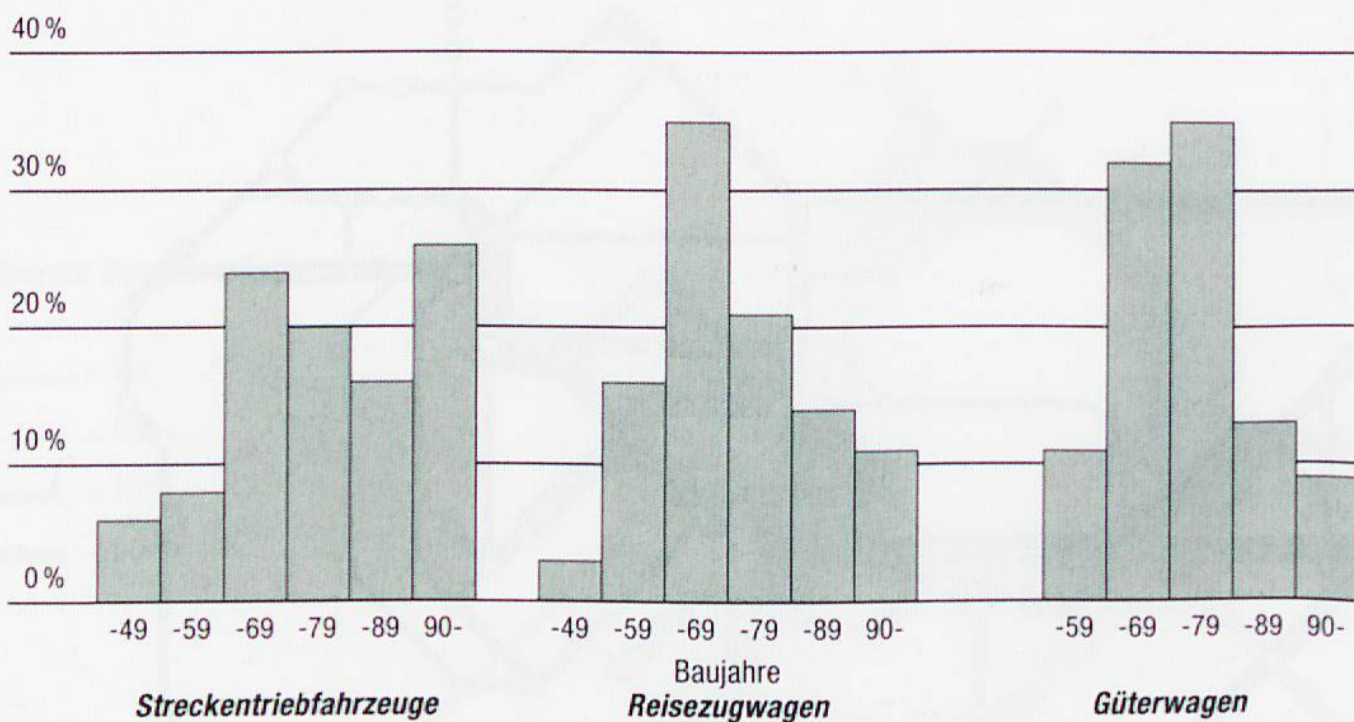
### **Terms of use**

The ETH Library is the provider of the digitised journals. It does not own any copyrights to the journals and is not responsible for their content. The rights usually lie with the publishers or the external rights holders. Publishing images in print and online publications, as well as on social media channels or websites, is only permitted with the prior consent of the rights holders. [Find out more](#)

**Download PDF:** 02.02.2026

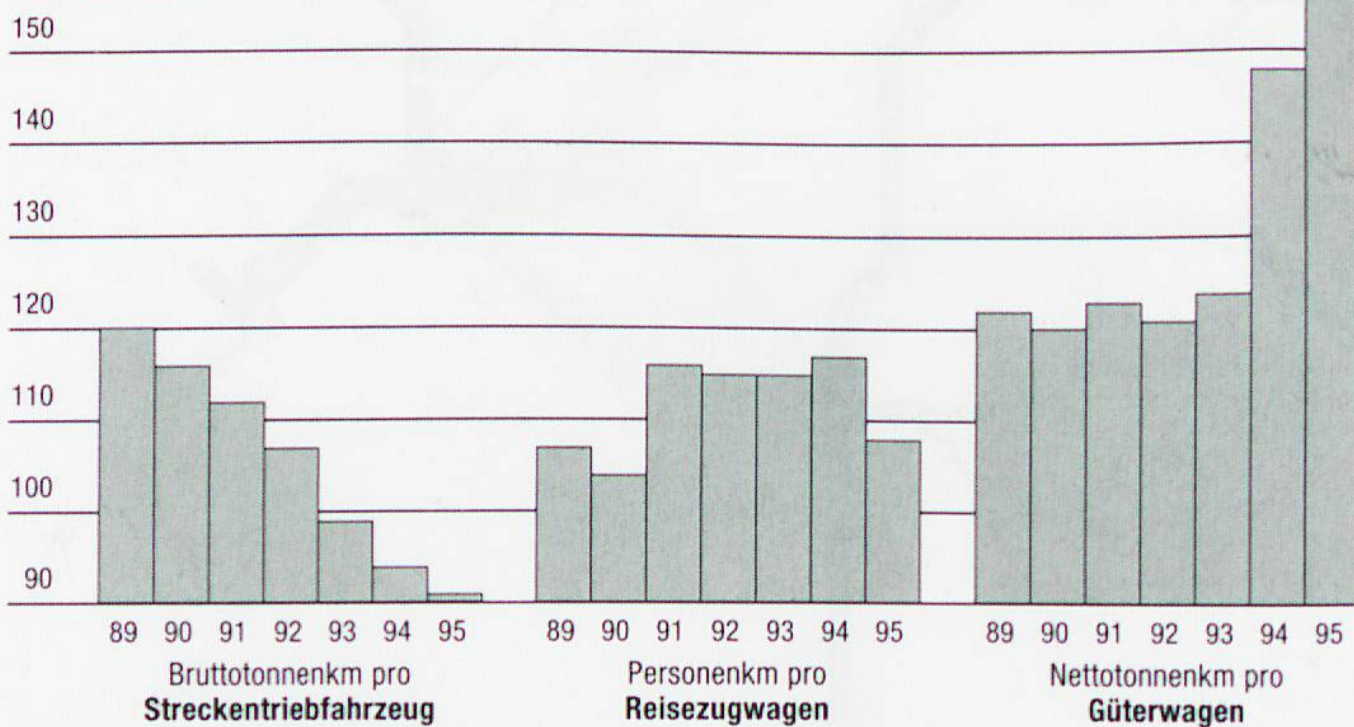
**ETH-Bibliothek Zürich, E-Periodica, <https://www.e-periodica.ch>**

## Altersstruktur des Rollmaterials 1995



## Leistungen des Rollmaterials

Index 1985 = 100





**Bestand** am 1. Januar (ohne historische Fahrzeuge)

	1994	1995	1996	Leistung in kW pro Fahrzeug
<i>Triebfahrzeuge</i>	Anzahl	Anzahl	Anzahl	
<b>Total</b>	<b>2256</b>	<b>2292</b>	<b>2243</b>	<b>1986</b>
• schmalspurig	40	37	37	773
Elektrische Streckenlokomotiven	801	822	800	4662
Elektrische Triebwagen	227	250	255	1751
Rangier- und Diesellokomotiven	285	282	278	542
Rangier- und Dieseltraktoren	943	938	910	139

				Sitzplätze pro Wagen	Anteil 1.Kl.
<i>Reisezugwagen</i>					
<b>Total SBB</b>	<b>4072</b>	<b>4041</b>	<b>4392</b>		
• schmalspurig	149	120	120		
• klimatisiert	818	841	861	-	-
Personenwagen 1. und 2. Klasse	3373	3314	3732	64.8	26.2%
Speisewagen	55	53	53	48.0	-
Liegewagen	65	60	60	60.0	-
Schlafwagen	27	25	13	34.0	-
Steuerwagen	255	282	288	86.2	0.5%
Triebwagen	297	307	246	73.3	10.7%
				Tragkraft in t pro Wagen	
Gepäckwagen	439	409	333	12.2	
Postwagen (Eigentum PTT)	611	581	561	12.7	

				4achsige	Tragkraft in t pro Wagen
<i>Güterwagen</i>					
<b>Total SBB</b>	<b>19627</b>	<b>17410</b>	<b>16111</b>	<b>5202</b>	<b>38.8</b>
• schmalspurig	156	157	154	93	27.3
E offen, Regelbauart	3398	3303	3003	1598	44.1
F offen, Sonderbauart	693	733	726	163	44.9
G gedeckt, Regelbauart	4417	2187	1458	-	25.8
H gedeckt, Sonderbauart	4033	4166	4132	200	28.8
I Kühlwagen	11	0	0	-	-
K flach, Regelbauart	1674	1591	1497	-	28.0
L flach, Sonderbauart	38	29	29	-	27.3
R flach, 4achsige, Regelbauart	1106	1078	1042	1042	55.8
S flach, 4achsige, Sonderbauart	1478	1545	1580	1580	55.3
T mitöffnungsfähigem Dach	1583	1567	1505	188	31.2
U Sonder-/Tiefladewagen	1196	1211	1139	431	37.9
P private Wagen im SBB-Park	6652	6668	6463	4282	46.5