

Zeitschrift: Geschäftsbericht / Schweizerische Bundesbahnen
Herausgeber: Schweizerische Bundesbahnen
Band: - (1995)

Rubrik: Personal

Nutzungsbedingungen

Die ETH-Bibliothek ist die Anbieterin der digitalisierten Zeitschriften auf E-Periodica. Sie besitzt keine Urheberrechte an den Zeitschriften und ist nicht verantwortlich für deren Inhalte. Die Rechte liegen in der Regel bei den Herausgebern beziehungsweise den externen Rechteinhabern. Das Veröffentlichen von Bildern in Print- und Online-Publikationen sowie auf Social Media-Kanälen oder Webseiten ist nur mit vorheriger Genehmigung der Rechteinhaber erlaubt. [Mehr erfahren](#)

Conditions d'utilisation

L'ETH Library est le fournisseur des revues numérisées. Elle ne détient aucun droit d'auteur sur les revues et n'est pas responsable de leur contenu. En règle générale, les droits sont détenus par les éditeurs ou les détenteurs de droits externes. La reproduction d'images dans des publications imprimées ou en ligne ainsi que sur des canaux de médias sociaux ou des sites web n'est autorisée qu'avec l'accord préalable des détenteurs des droits. [En savoir plus](#)

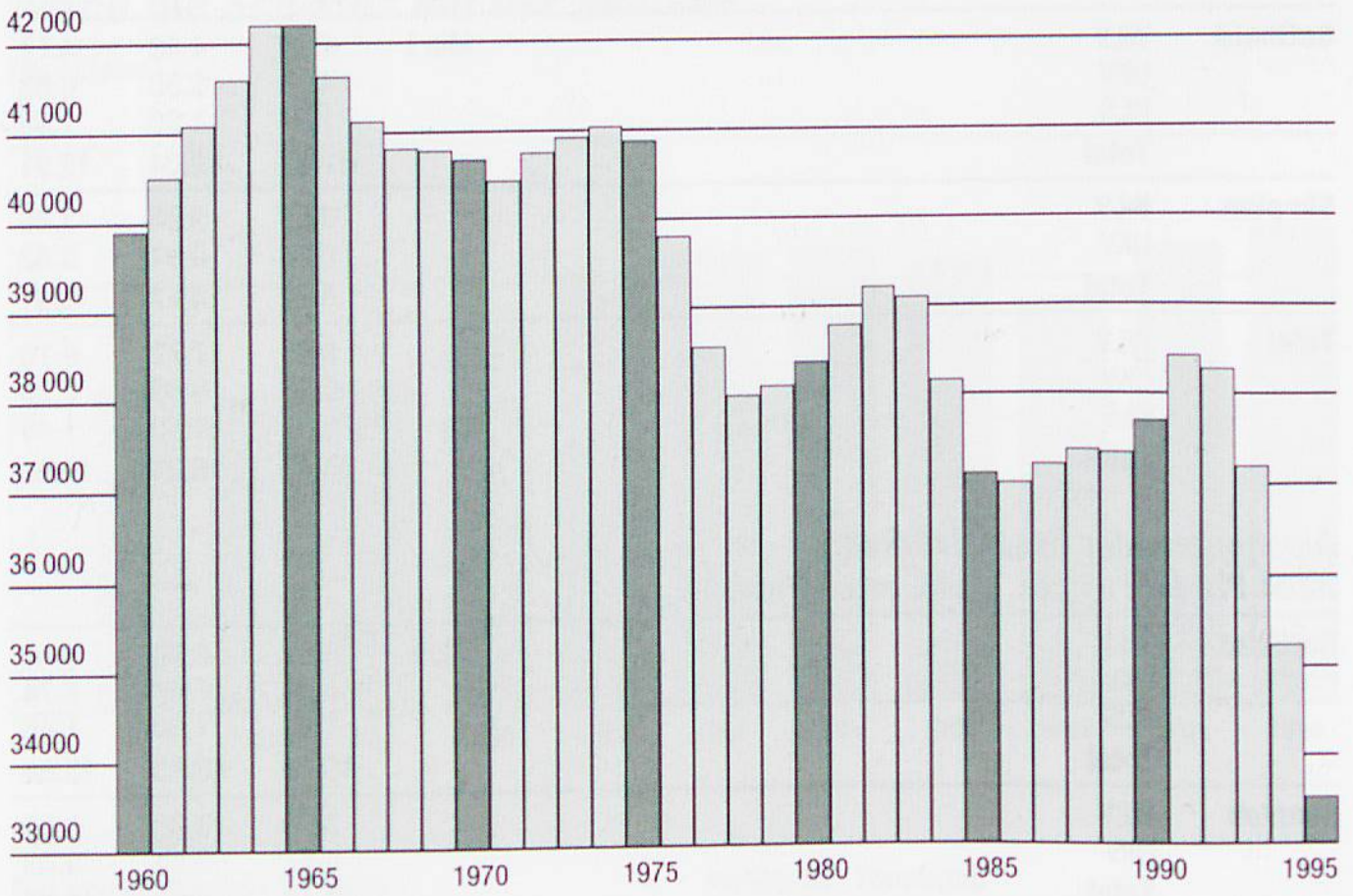
Terms of use

The ETH Library is the provider of the digitised journals. It does not own any copyrights to the journals and is not responsible for their content. The rights usually lie with the publishers or the external rights holders. Publishing images in print and online publications, as well as on social media channels or websites, is only permitted with the prior consent of the rights holders. [Find out more](#)

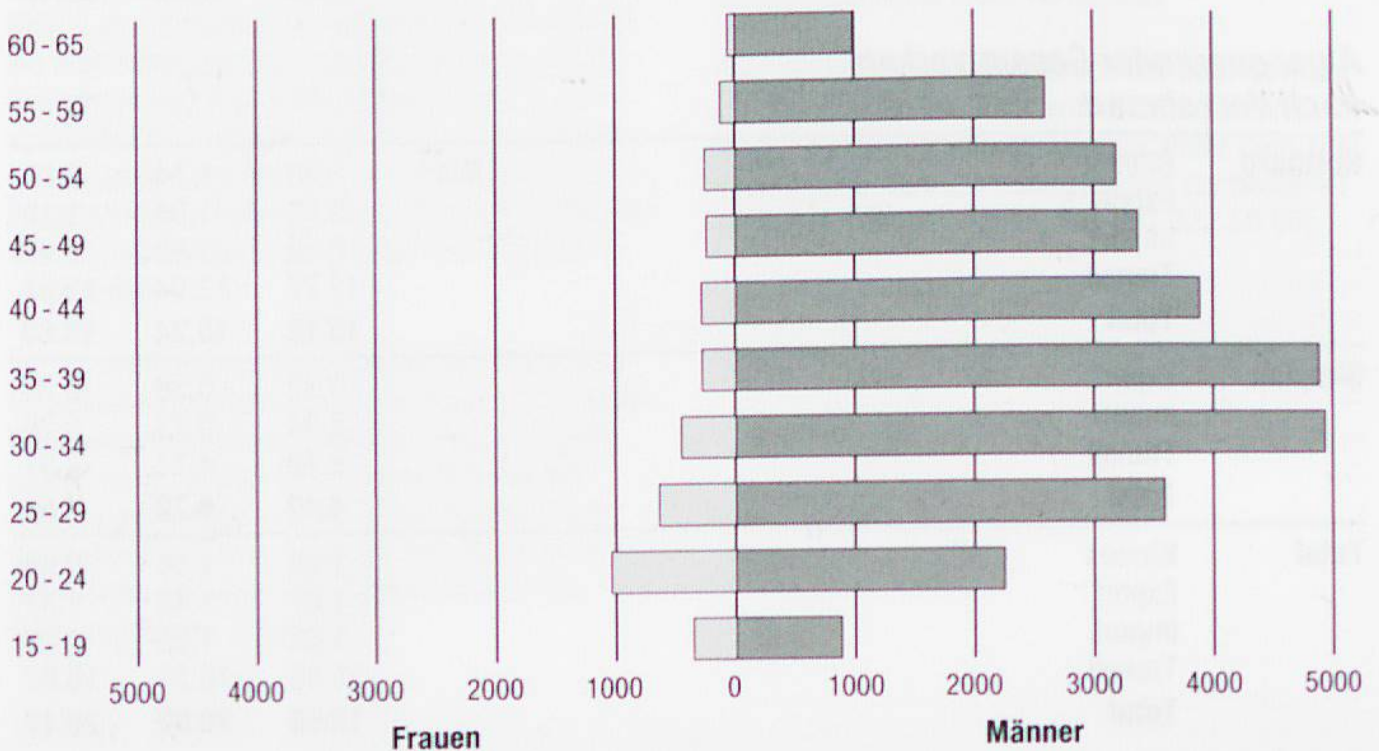
Download PDF: 05.05.2026

ETH-Bibliothek Zürich, E-Periodica, <https://www.e-periodica.ch>

Personalbestand 1960-1995



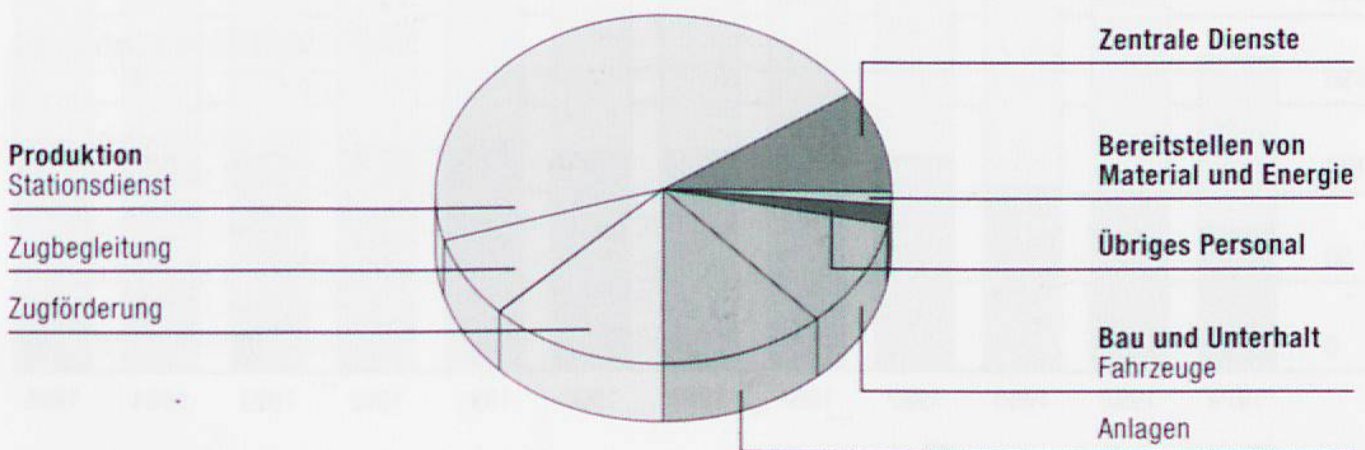
Altersstruktur des Personals 1995



		1980	1985	1990	1994	1995
Personalbestand	im Jahresmittel	38367	37109	37694	35226	33529
• Mitarbeiterinnen		1725	1757	3047	3884	3350
• ausländische Mitarbeiter		1803	1976	3681	3999	3414
• auszubildende Mitarbeiter ¹⁾		1687	1695	2694	1533	1188
Neueintritte	Anzahl	2292	1370	3725	482	515
In Prozent vom Gesamtbestand	%	6.0	3.7	9.9	1.4	1.5
Bedienstete	pro 100 000 Zugkilometer	39.8	34.7	30.8	29.6	28.7

Personal nach Funktionsbereichen 1995

Zentrale Dienste	3376	10.1 %
Produktion	20729	61.8 %
Stationsdienst	13120	39.1 %
Zugbegleitung	2429	7.2 %
Zugförderung	4842	14.4 %
• davon Lokführer		4199 12.5 %
•• davon in Ausbildung		21 0.1 %
Übrige ²⁾	338	1.0 %
Bau und Unterhalt	7882	23.5 %
• Anlagen und Einrichtungen	4076	12.2 %
• Fahrzeuge und Schiffe	3807	11.3 %
Bereitstellen von Material und Energie	261	0.8 %
Übriges Personal	1281	3.8 %



¹⁾ ab 1985 einschliesslich Fahrdienst- und Visiteuranwärter
²⁾ Produktionssteuerung, Bodenseeschifffahrt, Barrierendienst