

**Zeitschrift:** Geschäftsbericht / Schweizerische Bundesbahnen  
**Herausgeber:** Schweizerische Bundesbahnen  
**Band:** - (1994)  
  
**Rubrik:** Rollmaterial

### **Nutzungsbedingungen**

Die ETH-Bibliothek ist die Anbieterin der digitalisierten Zeitschriften auf E-Periodica. Sie besitzt keine Urheberrechte an den Zeitschriften und ist nicht verantwortlich für deren Inhalte. Die Rechte liegen in der Regel bei den Herausgebern beziehungsweise den externen Rechteinhabern. Das Veröffentlichen von Bildern in Print- und Online-Publikationen sowie auf Social Media-Kanälen oder Webseiten ist nur mit vorheriger Genehmigung der Rechteinhaber erlaubt. [Mehr erfahren](#)

### **Conditions d'utilisation**

L'ETH Library est le fournisseur des revues numérisées. Elle ne détient aucun droit d'auteur sur les revues et n'est pas responsable de leur contenu. En règle générale, les droits sont détenus par les éditeurs ou les détenteurs de droits externes. La reproduction d'images dans des publications imprimées ou en ligne ainsi que sur des canaux de médias sociaux ou des sites web n'est autorisée qu'avec l'accord préalable des détenteurs des droits. [En savoir plus](#)

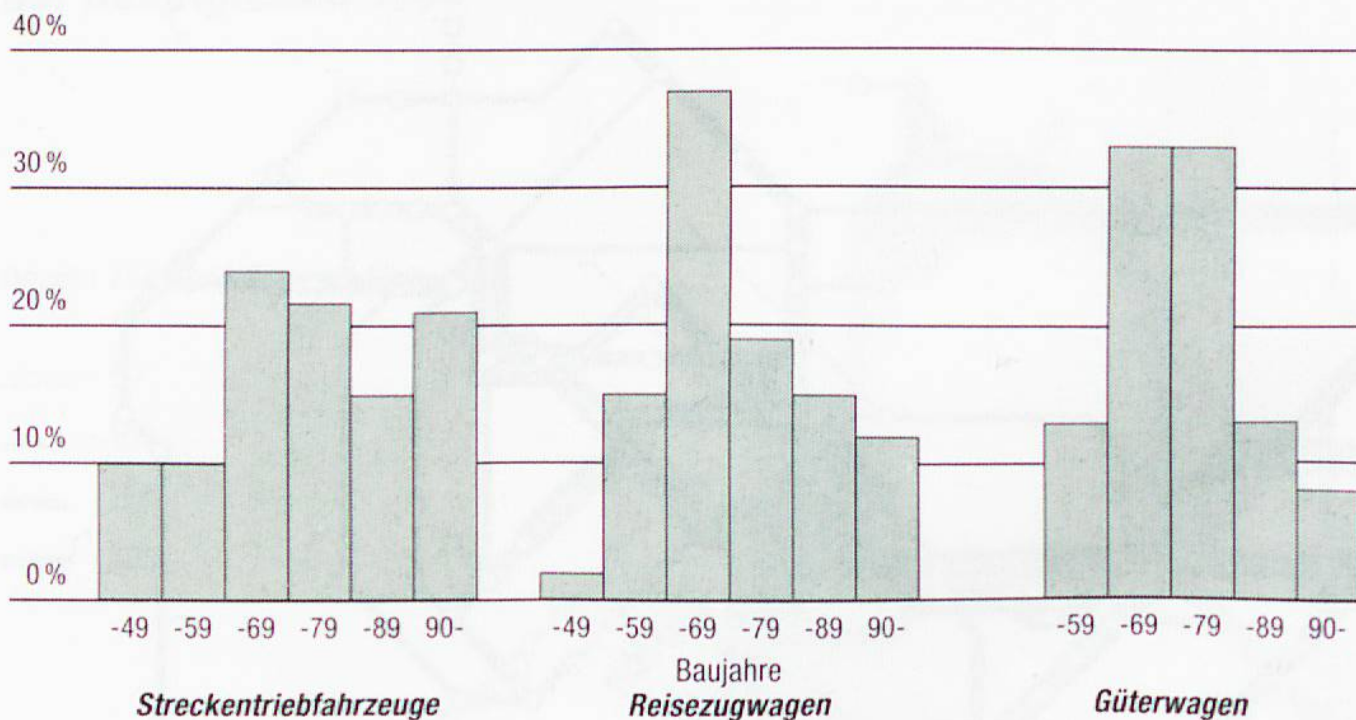
### **Terms of use**

The ETH Library is the provider of the digitised journals. It does not own any copyrights to the journals and is not responsible for their content. The rights usually lie with the publishers or the external rights holders. Publishing images in print and online publications, as well as on social media channels or websites, is only permitted with the prior consent of the rights holders. [Find out more](#)

**Download PDF:** 22.12.2025

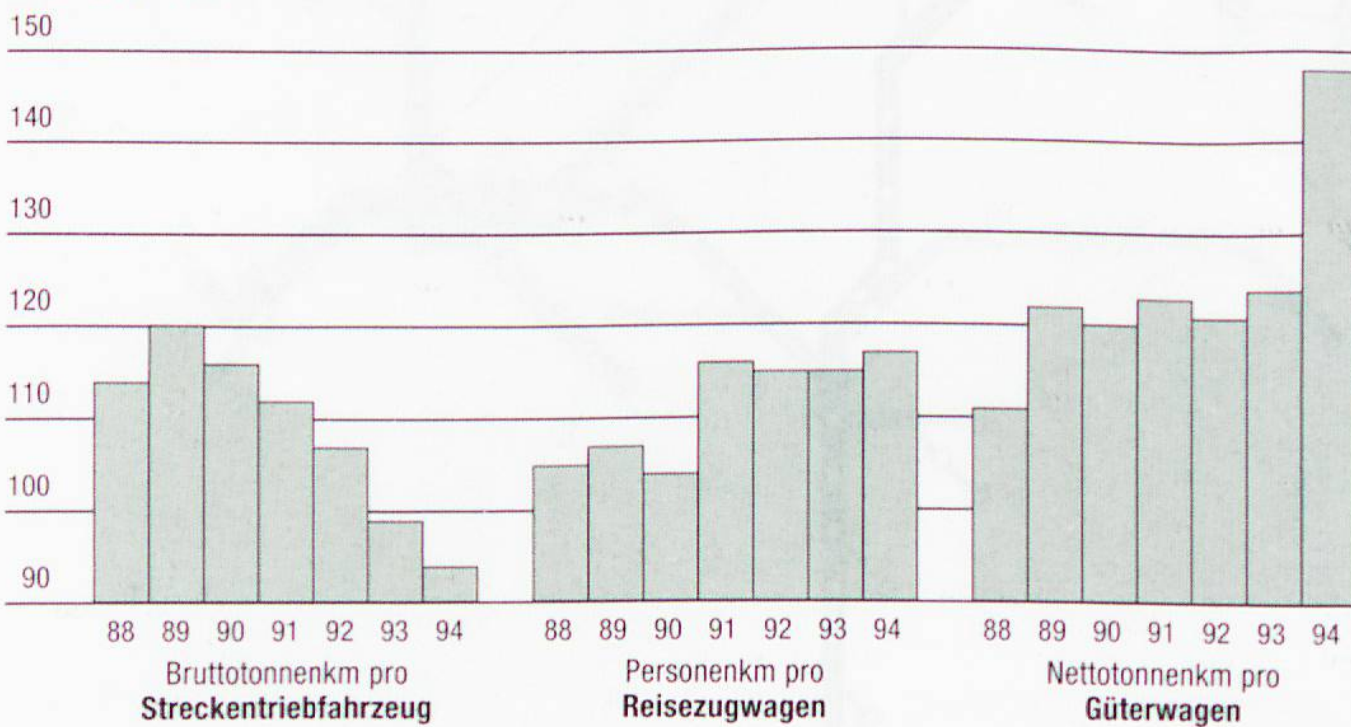
**ETH-Bibliothek Zürich, E-Periodica, <https://www.e-periodica.ch>**

## Altersstruktur des Rollmaterials 1994



## Leistungen des Rollmaterials

Index 1985 = 100





**Bestand** am 1. Januar (ohne historische Fahrzeuge)

	1993	1994	1995	Leistung in kW pro Fahrzeug
<i>Triebfahrzeuge</i>	Anzahl	Anzahl	Anzahl	
<b>Total</b>	<b>2232</b>	<b>2256</b>	<b>2292</b>	<b>1939</b>
• schmalspurig	40	40	37	773
Elektrische Streckenlokomotiven	761	801	822	4536
Elektrische Triebwagen	241	227	250	1734
Rangier- und Diesellokomotiven	286	285	282	545
Rangier- und Dieseltraktoren	944	943	938	136

				Sitzplätze pro Wagen	Anteil 1.Kl.
<i>Reisezugwagen</i>					
<b>Total SBB</b>	<b>4457</b>	<b>4505</b>	<b>4489</b>		
• schmalspurig	152	149	120		
• klimatisiert	767	818	841	-	-
Personenwagen 1. und 2. Klasse	3269	3373	3314	74.9	20.0%
Speisewagen	64	55	53	48.0	-
Liegewagen	95	65	60	60.0	-
Schlafwagen	27	27	25	34.4	-
Steuerwagen	234	255	282	73.0	2.0%
Triebwagen	296	297	307	58.1	9.6%

				Tragkraft in t pro Wagen
Autowagen (Simplon)	29	0	0	0.0
Gepäckwagen	443	439	409	11.3
Postwagen (Eigentum PTT)	619	611	581	12.9

				4achsige	Tragkraft in t pro Wagen
<i>Güterwagen</i>					
<b>Total SBB</b>	<b>20304</b>	<b>19627</b>	<b>17410</b>	<b>5263</b>	<b>36.2</b>
• schmalspurig	163	156	157	93	27.3
E offen, Regelbauart	3460	3398	3303	1610	42.7
F offen, Sonderbauart	653	693	733	162	32.6
G gedeckt, Regelbauart	5238	4417	2187	-	25.3
H gedeckt, Sonderbauart	3937	4033	4166	200	27.4
I Kühlwagen	12	11	0	-	-
K flach, Regelbauart	1687	1674	1591	-	27.8
L flach, Sonderbauart	36	38	29	-	27.3
R flach, 4achsige, Regelbauart	1121	1106	1078	1078	55.0
S flach, 4achsige, Sonderbauart	1367	1478	1545	1545	55.3
T mitöffnungsfähigem Dach	1586	1583	1567	190	31.0
U Sonder-/Tiefladewagen	1207	1196	1211	478	37.7
P private Wagen im SBB-Park	6784	6652	6668	4320	46.5