

**Zeitschrift:** Geschäftsbericht / Schweizerische Bundesbahnen  
**Herausgeber:** Schweizerische Bundesbahnen  
**Band:** - (1994)  
  
**Rubrik:** Personal

### **Nutzungsbedingungen**

Die ETH-Bibliothek ist die Anbieterin der digitalisierten Zeitschriften auf E-Periodica. Sie besitzt keine Urheberrechte an den Zeitschriften und ist nicht verantwortlich für deren Inhalte. Die Rechte liegen in der Regel bei den Herausgebern beziehungsweise den externen Rechteinhabern. Das Veröffentlichen von Bildern in Print- und Online-Publikationen sowie auf Social Media-Kanälen oder Webseiten ist nur mit vorheriger Genehmigung der Rechteinhaber erlaubt. [Mehr erfahren](#)

### **Conditions d'utilisation**

L'ETH Library est le fournisseur des revues numérisées. Elle ne détient aucun droit d'auteur sur les revues et n'est pas responsable de leur contenu. En règle générale, les droits sont détenus par les éditeurs ou les détenteurs de droits externes. La reproduction d'images dans des publications imprimées ou en ligne ainsi que sur des canaux de médias sociaux ou des sites web n'est autorisée qu'avec l'accord préalable des détenteurs des droits. [En savoir plus](#)

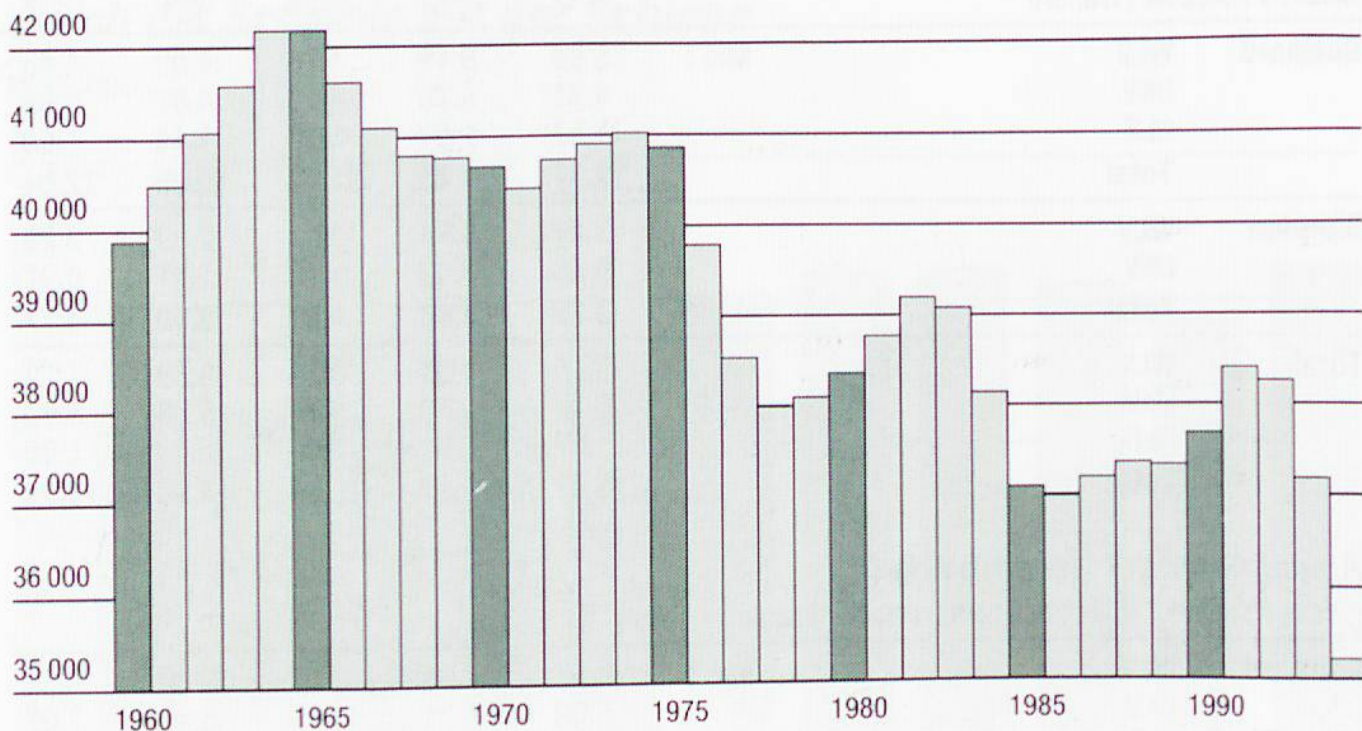
### **Terms of use**

The ETH Library is the provider of the digitised journals. It does not own any copyrights to the journals and is not responsible for their content. The rights usually lie with the publishers or the external rights holders. Publishing images in print and online publications, as well as on social media channels or websites, is only permitted with the prior consent of the rights holders. [Find out more](#)

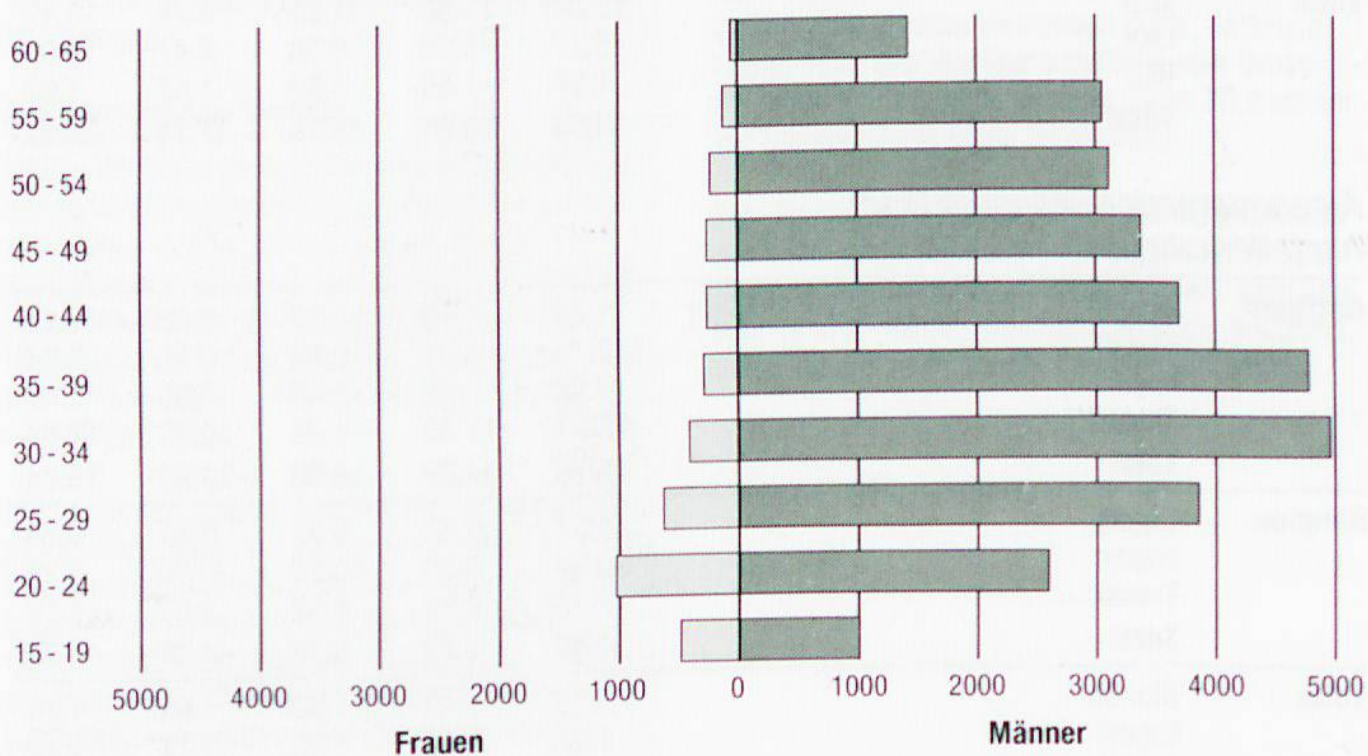
**Download PDF:** 02.02.2026

**ETH-Bibliothek Zürich, E-Periodica, <https://www.e-periodica.ch>**

## Personalbestand 1960-1994



## Altersstruktur des Personals 1994

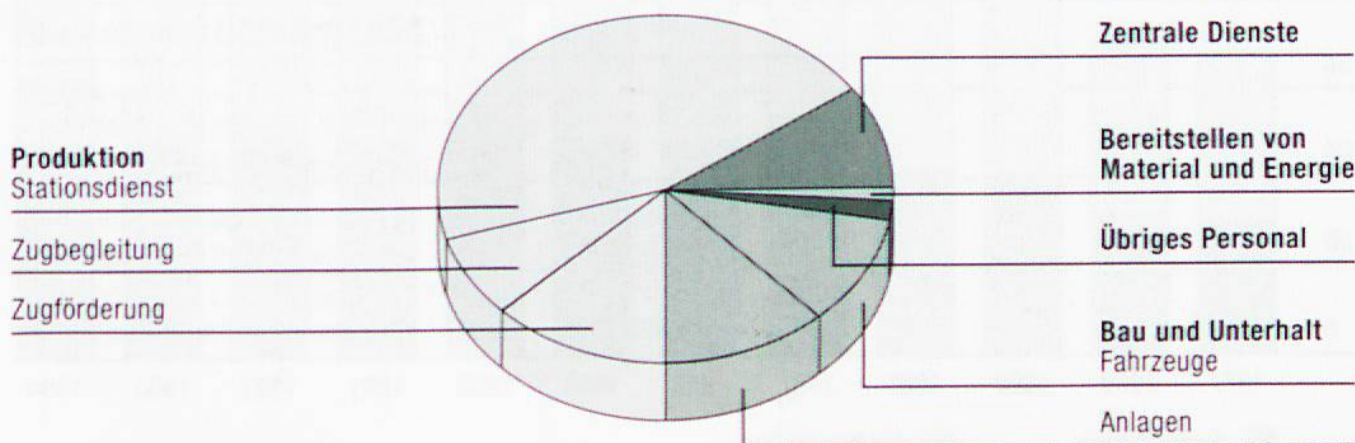




		1980	1985	1990	1993	1994
<b>Personalbestand</b>	im Jahresmittel	<b>38367</b>	<b>37109</b>	<b>37694</b>	<b>37193</b>	<b>35226</b>
• Mitarbeiterinnen		1725	1757	3047	3476 <sup>1)</sup>	3884
• ausländische Mitarbeiter		1803	1976	3681	4279	3999
• auszubildende Mitarbeiter <sup>2)</sup>		1687	1695	2694	2116	1533
<b>Neueintritte</b>	Anzahl	<b>2292</b>	<b>1370</b>	<b>3725</b>	<b>787</b>	<b>482</b>
In Prozent vom Gesamtbestand	%	6.0	3.7	9.9	2.1	1.4
<b>Bedienstete</b>	pro 100 000 Zugkilometer	<b>39.8</b>	<b>34.7</b>	<b>30.8</b>	<b>30.7</b>	<b>29.6</b>

### Personal nach Funktionsbereichen 1994

<b>Zentrale Dienste</b>	<b>3554</b>	<b>10.1 %</b>
<b>Produktion</b>	<b>22902</b>	<b>65.0 %</b>
Stationsdienst	14920	42.4 %
Zugbegleitung	2677	7.6 %
Zugförderung	5053	14.3 %
• davon Lokführer		4318 12.3 %
• davon in Ausbildung		54 0.2 %
Übrige <sup>3)</sup>	252	0.7 %
<b>Bau und Unterhalt</b>	<b>7998</b>	<b>22.7 %</b>
• Anlagen und Einrichtungen	4083	11.6 %
• Fahrzeuge und Schiffe	3915	11.1 %
<b>Bereitstellen von Material und Energie</b>	<b>265</b>	<b>0.8 %</b>
<b>Übriges Personal</b>	<b>507</b>	<b>1.4 %</b>



<sup>1)</sup> Stand 1.10.1994

<sup>2)</sup> ab 1985 einschliesslich Fahrdienst- und Visiteuranwärter

<sup>3)</sup> Produktionssteuerung, Bodenseeschifffahrt, Barrierendienst