

Rollmaterial

Objektyp: **Group**

Zeitschrift: **Geschäftsbericht / Schweizerische Bundesbahnen**

Band (Jahr): - **(1993)**

PDF erstellt am: **21.06.2024**

Nutzungsbedingungen

Die ETH-Bibliothek ist Anbieterin der digitalisierten Zeitschriften. Sie besitzt keine Urheberrechte an den Inhalten der Zeitschriften. Die Rechte liegen in der Regel bei den Herausgebern.

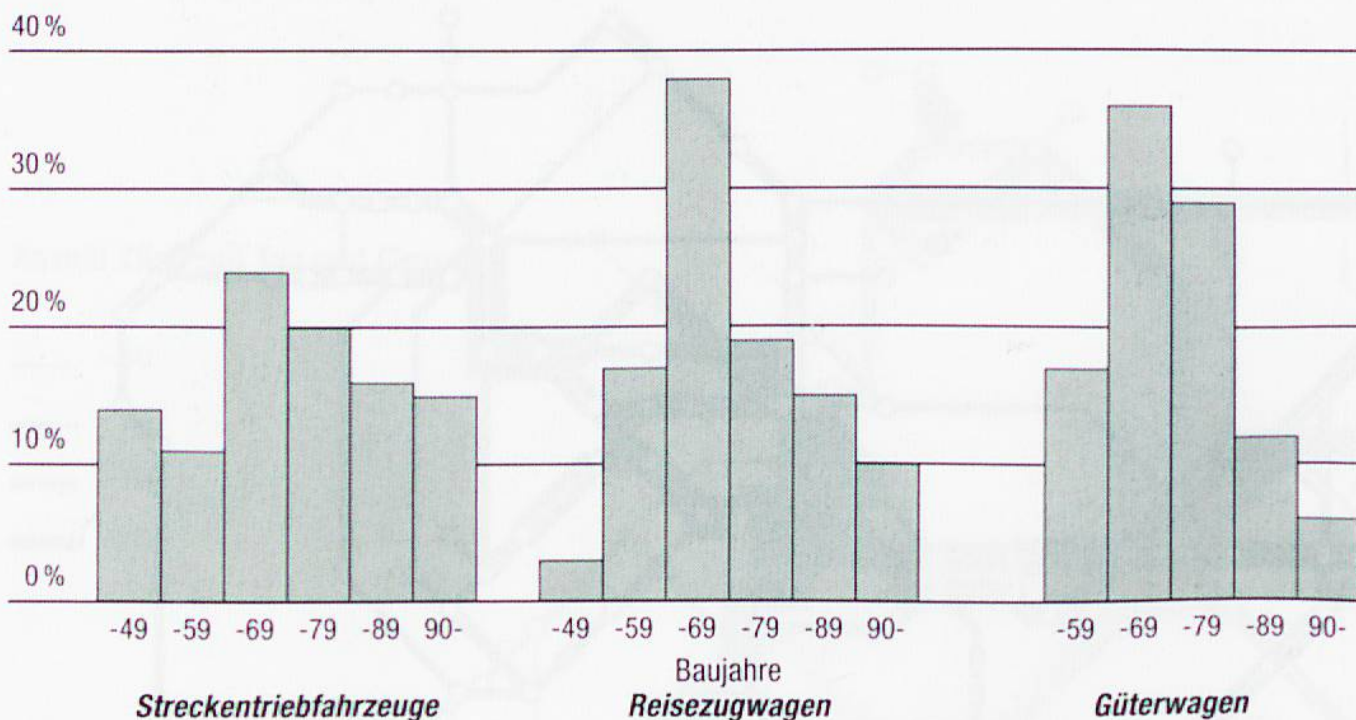
Die auf der Plattform e-periodica veröffentlichten Dokumente stehen für nicht-kommerzielle Zwecke in Lehre und Forschung sowie für die private Nutzung frei zur Verfügung. Einzelne Dateien oder Ausdrucke aus diesem Angebot können zusammen mit diesen Nutzungsbedingungen und den korrekten Herkunftsbezeichnungen weitergegeben werden.

Das Veröffentlichen von Bildern in Print- und Online-Publikationen ist nur mit vorheriger Genehmigung der Rechteinhaber erlaubt. Die systematische Speicherung von Teilen des elektronischen Angebots auf anderen Servern bedarf ebenfalls des schriftlichen Einverständnisses der Rechteinhaber.

Haftungsausschluss

Alle Angaben erfolgen ohne Gewähr für Vollständigkeit oder Richtigkeit. Es wird keine Haftung übernommen für Schäden durch die Verwendung von Informationen aus diesem Online-Angebot oder durch das Fehlen von Informationen. Dies gilt auch für Inhalte Dritter, die über dieses Angebot zugänglich sind.

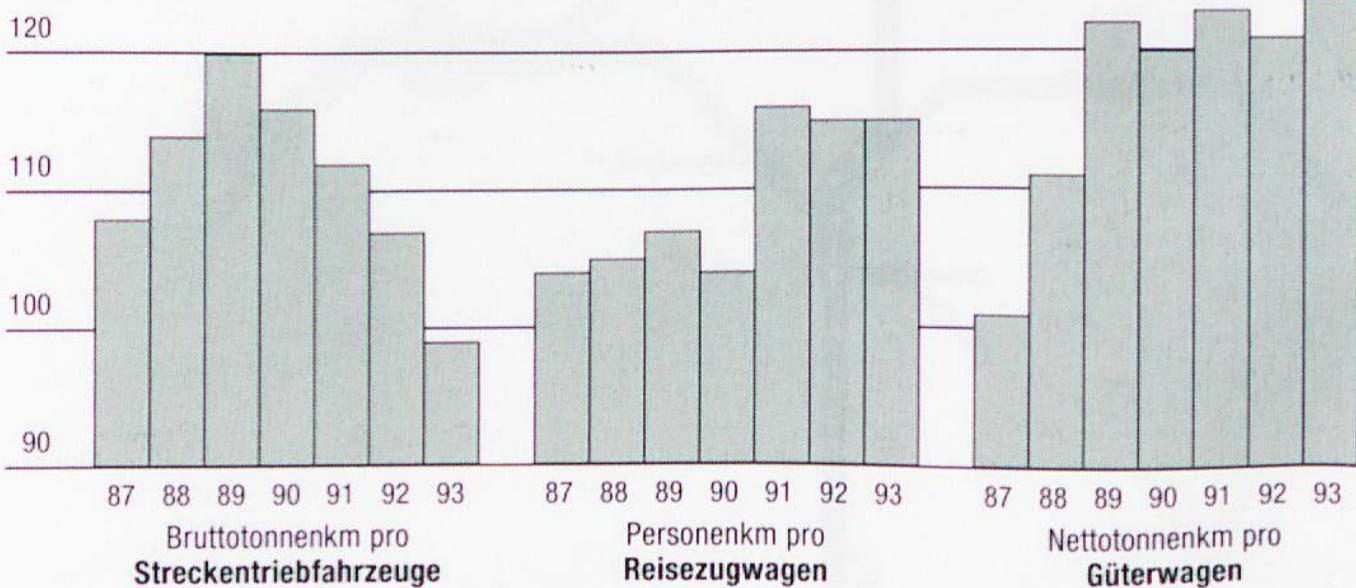
Altersstruktur des Rollmaterials 1993



Leistungen des Rollmaterials

Index 1985 = 100

130



Bestand am 1. Januar (ohne historische Fahrzeuge)

<i>Triebfahrzeuge</i>	1993	1994	Leistung in kW pro Fahrzeug
	Anzahl	Anzahl	
Total	2232	2256	1898
• schmalspurig	40	40	800
Elektrische Streckenlokomotiven	761	801	4484
Elektrische Triebwagen	241	227	1768
Rangier- und Diesellokomotiven	286	285	546
Rangier- und Dieseltraktoren	944	943	134

<i>Reisezugwagen</i>		1993	1994	Sitzplätze pro Wagen	Anteil 1.Kl.
Total SBB	4457	4505			
• schmalspurig	152	149			
• klimatisiert	767	818			
Personenwagen 1. und 2. Klasse	3269	3373	75,7	19,8%	
Speisewagen	64	55	47,7	-	
Liegewagen	95	65	60,0	-	
Schlafwagen	27	27	34,5	-	
Steuerwagen	234	249	82,5	3,5%	
Triebwagen	296	297	57,0	10,0%	

	1993	1994	Tragkraft in t pro Wagen
Autowagen (Simplon)	29	0	0
Gepäckwagen	443	439	11,4
Postwagen (Eigentum PTT)	619	611	12,0

<i>Güterwagen</i>		1993	1994	4achsige	Tragkraft in t pro Wagen
Total SBB	20304	19627	5116	34,0	
• schmalspurig	163	156	94	14,5	
E offen, Regelbauart	3460	3398	1609	42,3	
F offen, Sonderbauart	653	693	117	31,2	
G gedeckt, Regelbauart	5238	4417	-	25,1	
H gedeckt, Sonderbauart	3937	4033	200	27,7	
I Kühlwagen	12	11	-	19,5	
K flach, Regelbauart	1687	1674	-	27,9	
L flach, Sonderbauart	36	38	-	27,8	
R flach, 4achsige, Regelbauart	1121	1106	1106	55,0	
S flach, 4achsige, Sonderbauart	1367	1478	1478	55,2	
T mitöffnungsfähigem Dach	1586	1583	190	31,0	
U Sonder-/Tiefadewagen	1207	1196	416	37,8	
P private Wagen im SBB-Park	6784	6652	2637	45,4	