

Zeitschrift: Geschäftsbericht / Schweizerische Bundesbahnen
Herausgeber: Schweizerische Bundesbahnen
Band: - (1993)

Rubrik: Betrieb

Nutzungsbedingungen

Die ETH-Bibliothek ist die Anbieterin der digitalisierten Zeitschriften auf E-Periodica. Sie besitzt keine Urheberrechte an den Zeitschriften und ist nicht verantwortlich für deren Inhalte. Die Rechte liegen in der Regel bei den Herausgebern beziehungsweise den externen Rechteinhabern. Das Veröffentlichen von Bildern in Print- und Online-Publikationen sowie auf Social Media-Kanälen oder Webseiten ist nur mit vorheriger Genehmigung der Rechteinhaber erlaubt. [Mehr erfahren](#)

Conditions d'utilisation

L'ETH Library est le fournisseur des revues numérisées. Elle ne détient aucun droit d'auteur sur les revues et n'est pas responsable de leur contenu. En règle générale, les droits sont détenus par les éditeurs ou les détenteurs de droits externes. La reproduction d'images dans des publications imprimées ou en ligne ainsi que sur des canaux de médias sociaux ou des sites web n'est autorisée qu'avec l'accord préalable des détenteurs des droits. [En savoir plus](#)

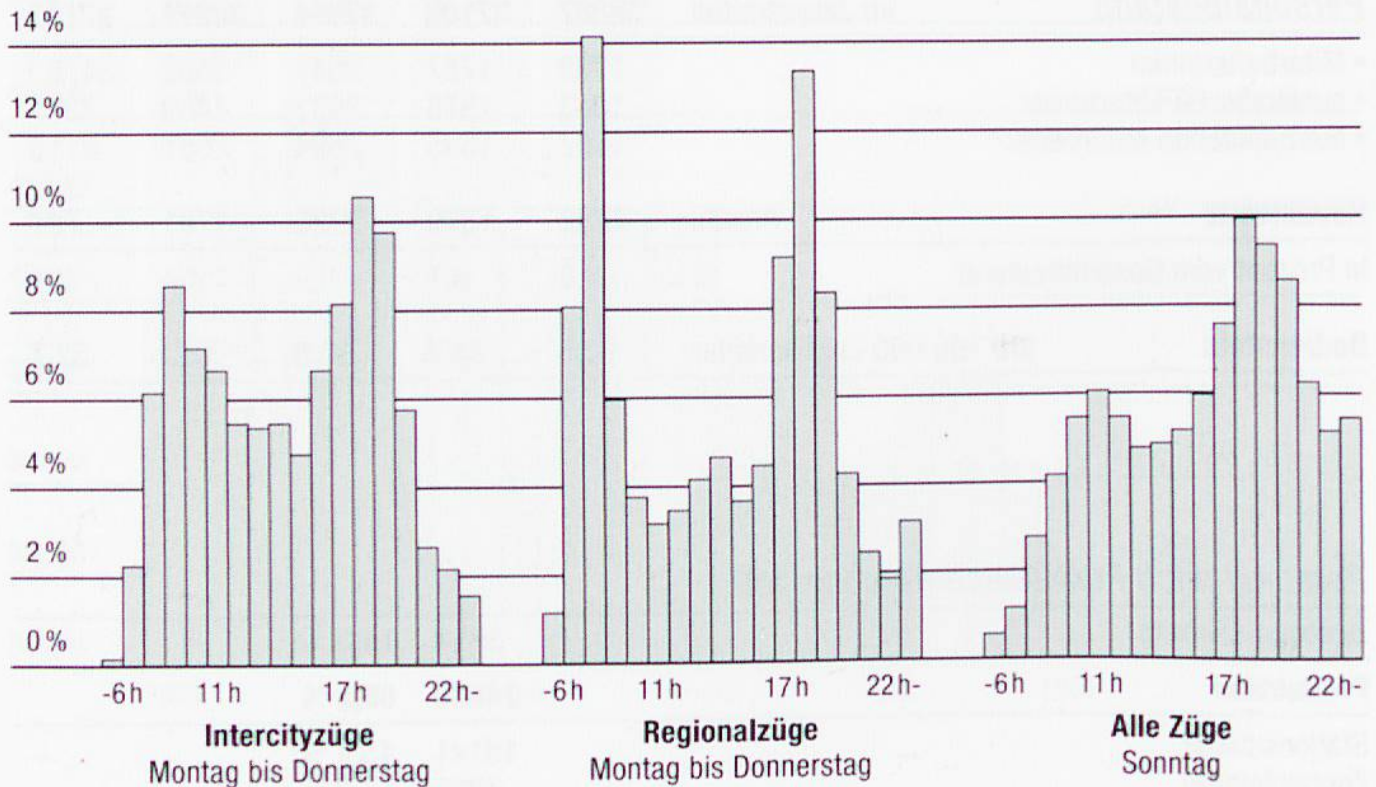
Terms of use

The ETH Library is the provider of the digitised journals. It does not own any copyrights to the journals and is not responsible for their content. The rights usually lie with the publishers or the external rights holders. Publishing images in print and online publications, as well as on social media channels or websites, is only permitted with the prior consent of the rights holders. [Find out more](#)

Download PDF: 03.02.2026

ETH-Bibliothek Zürich, E-Periodica, <https://www.e-periodica.ch>

Tagesganglinie der Reisezugfrequenzen 1993

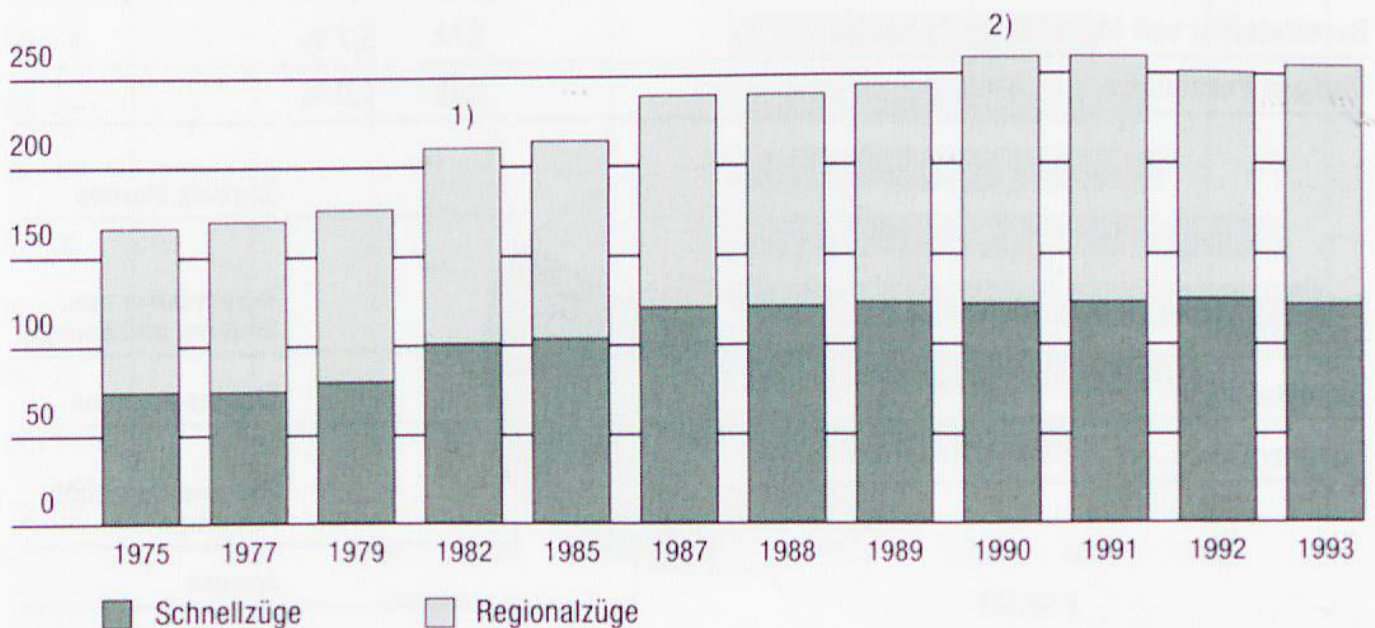


Reisezugfahrplan

Leistungen in 1000 km

300

- 1) Einführung Taktfahrplan
- 2) Einführung S-Bahn Zürich



		1980	1985	1990	1992	1993
Laufleistungen aller Züge	Mio km	96,3	106,6	122,3	123,5	121,9
Reisezüge		66,9	80,1	94,7	94,8	94,4
• Intercity-Züge	%	.	18,4	17,5	16,9	16,8
• Schnellzüge		42,2	28,3	26,9	31,3	30,6
• Regionalzüge		51,3	49,6	47,3	51,8	52,6
Güterzüge	Mio km	29,0	25,8	27,1	28,1	26,8
Dienstzüge		0,4	0,7	0,5	0,6	0,7

Laufleistungen pro Tag¹⁾

• Personenwagen	km	313,9	354,9	415,0	427,1	419,2
• Güterwagen		53,6	43,5	48,6	45,0	39,9
• beladene Güterwagen		35,0	29,1	32,4	30,4	27,1

Zugdichte pro Tag und Linie	Anzahl	89,9	98,3	112,5	113,8	111,9
• Reisezüge		62,5	73,9	85,6	87,4	86,6
• Güterzüge		27,1	28,8	24,9	25,9	24,6

Pünktlichkeitsgrad Reisezüge ²⁾	%	-	90	92	95	95
---	---	---	-----------	-----------	-----------	-----------

Angebotene Sitzplätze pro Reisezug		424	416	447	446	429
Durchschnittliche Anzahl Fahrgäste pro Reisezug		137	117	119	124	125
Durchschnittliche Sitzplatzbelegung		32,3	28,1	26,7	27,9	29,1

Bruttotonnen pro Güterzug	t	629	650	702	656	633
Beförderte Tonnen pro Güterzug		253	272	304	271	271
Verhältnis Netto- zu Bruttotonnen	%	40,2	41,8	43,2	41,3	42,8

Bodenseeschifffahrt 1993

Flotte:

- vier Motorschiffe mit 1970 Sitzplätzen
- Fährschiff mit 560 Sitzplätzen

Beförderte Personen	911558 ³⁾
Transportierte Personenwagen	64348
Transportierte Lastwagen	20448
Gefahrene Schiffskilometer	137799

¹⁾ Auf den von den SBB betriebenen Linien

²⁾ Anteil der in den Bahnhöfen Basel, Bellinzona, Bern, Biel, Lausanne, Luzern, Sargans, St.Gallen und Zürich registrierten, abgehenden Reisezüge mit weniger als 6 Minuten Verspätung.

³⁾ Inkl. Fähre Romanshorn-Friedrichshafen und Passagier-Schifffahrt Rorschach-Lindau-Friedrichshafen in Gemeinschaft mit der Deutschen Bahn AG, Bodensee-Schiffsbetriebe.