

**Zeitschrift:** Geschäftsbericht / Schweizerische Bundesbahnen  
**Herausgeber:** Schweizerische Bundesbahnen  
**Band:** - (1992)  
  
**Rubrik:** Rollmaterial

### **Nutzungsbedingungen**

Die ETH-Bibliothek ist die Anbieterin der digitalisierten Zeitschriften auf E-Periodica. Sie besitzt keine Urheberrechte an den Zeitschriften und ist nicht verantwortlich für deren Inhalte. Die Rechte liegen in der Regel bei den Herausgebern beziehungsweise den externen Rechteinhabern. Das Veröffentlichen von Bildern in Print- und Online-Publikationen sowie auf Social Media-Kanälen oder Webseiten ist nur mit vorheriger Genehmigung der Rechteinhaber erlaubt. [Mehr erfahren](#)

### **Conditions d'utilisation**

L'ETH Library est le fournisseur des revues numérisées. Elle ne détient aucun droit d'auteur sur les revues et n'est pas responsable de leur contenu. En règle générale, les droits sont détenus par les éditeurs ou les détenteurs de droits externes. La reproduction d'images dans des publications imprimées ou en ligne ainsi que sur des canaux de médias sociaux ou des sites web n'est autorisée qu'avec l'accord préalable des détenteurs des droits. [En savoir plus](#)

### **Terms of use**

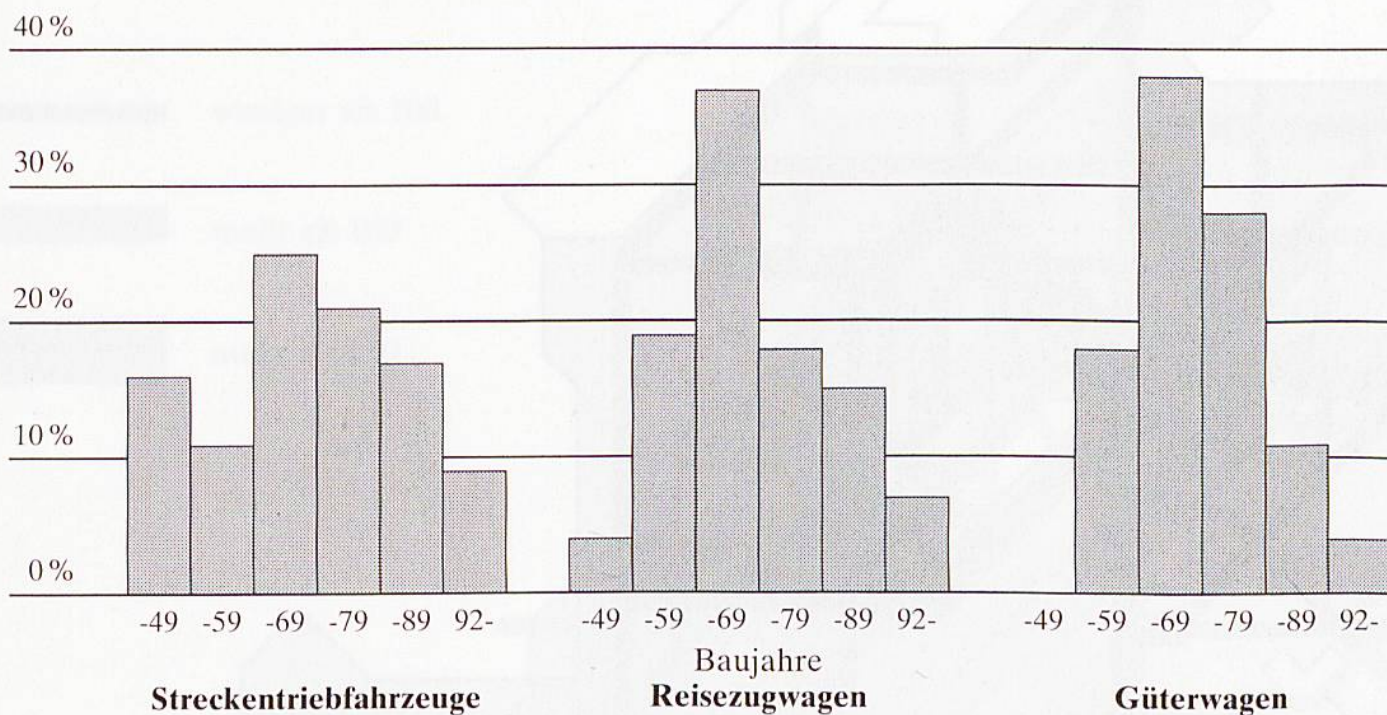
The ETH Library is the provider of the digitised journals. It does not own any copyrights to the journals and is not responsible for their content. The rights usually lie with the publishers or the external rights holders. Publishing images in print and online publications, as well as on social media channels or websites, is only permitted with the prior consent of the rights holders. [Find out more](#)

**Download PDF:** 06.02.2026

**ETH-Bibliothek Zürich, E-Periodica, <https://www.e-periodica.ch>**

# Rollmaterial

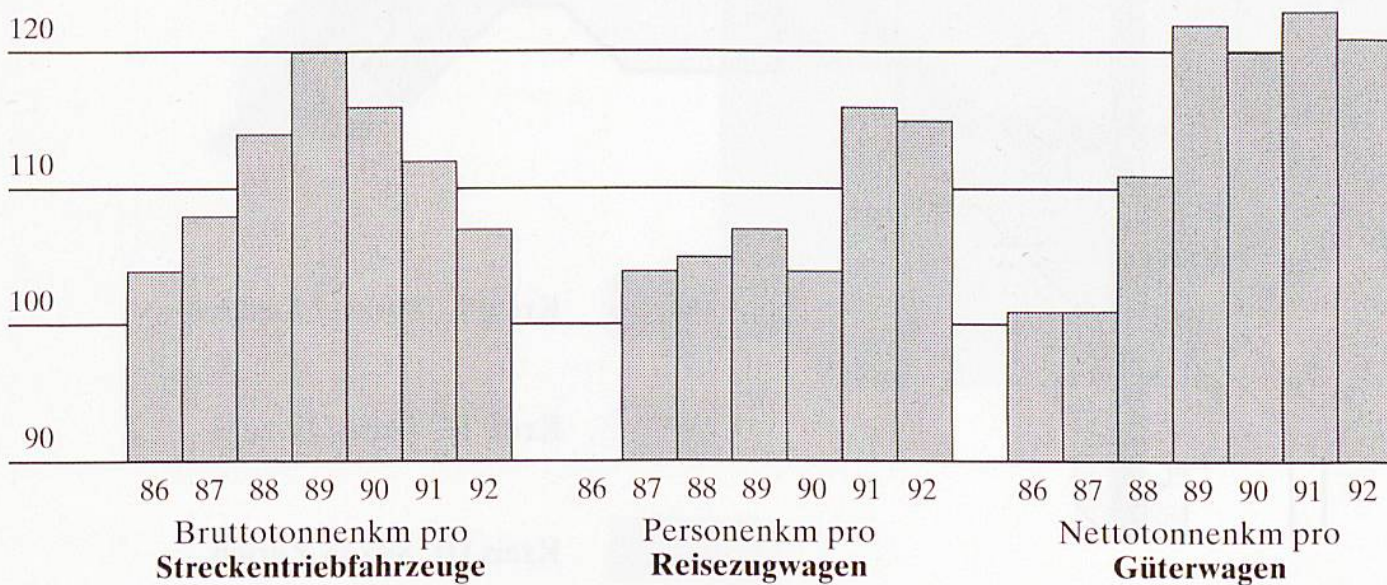
## Altersstruktur des Rollmaterials



## Leistungen des Rollmaterials

Index 1985 = 100

130





**Bestand am 1. Januar (ohne historische Fahrzeuge)**

	1990	1993	Leistung in kW pro Fahrzeug	
<b>Triebfahrzeuge</b>	Anzahl	Anzahl		
<b>Total</b>	<b>2194</b>	<b>2232</b>	<b>1776</b>	
• schmalspurig	43	40	800	
Elektrische Streckenlokomotiven	718	761	4294	
Elektrische Triebwagen	249	241	1713	
Rangier- und Diesellokomotiven	287	286	545	
Rangier- und Dieseltraktoren	940	944	134	
<b>Reisezugwagen</b>			Sitzplätze pro Wagen	Anteil 1.Kl.
<b>Total SBB</b>	<b>4604</b>	<b>4457</b>		
• schmalspurig	147	152		
• klimatisiert	692	767	-	-
Personenwagen 1. und 2. Klasse	3374	3269	73,2	20,4 %
Speisewagen	68	64	45,3	-
Liegewagen	98	95	56,6	-
Schlafwagen	28	27	34,5	-
Steuerwagen	211	234	79,0	3,9 %
Triebwagen	314	296	57,3	10,0 %
			Tragkraft in t pro Wagen	
Autowagen (Simplon)	45	29	28,7	
Gepäckwagen	466	443	11,6	
Postwagen (Eigentum PTT)	609	619	12,9	
<b>Güterwagen</b>			4achsige	Tragkraft in t pro Wagen
<b>Total SBB</b>	<b>20353</b>	<b>20304</b>	<b>5142</b>	<b>33,6</b>
• schmalspurig	165	163	96	14,2
E offen, Regelbauart	3679	3460	1613	42,1
F offen, Sonderbauart	624	653	65	29,4
G gedeckt, Regelbauart	5696	5238	-	25,1
H gedeckt, Sonderbauart	3703	3937	200	27,7
I Kühlwagen	13	12	-	19,5
K flach, Regelbauart	1661	1687	-	27,9
L flach, Sonderbauart	64	36	-	28,0
R flach, 4achsige, Regelbauart	1429	1121	1121	55,0
S flach, 4achsige, Sonderbauart	681	1367	1367	55,3
T mitöffnungsfähigem Dach	1587	1586	191	31,0
U Sonder-/Tiefladewagen	1216	1207	489	36,2
P private Wagen im SBB-Park	6783	6784	4029	44,6