

**Zeitschrift:** Geschäftsbericht / Schweizerische Bundesbahnen  
**Herausgeber:** Schweizerische Bundesbahnen  
**Band:** - (1992)  
  
**Rubrik:** Betriebsleistungen

### **Nutzungsbedingungen**

Die ETH-Bibliothek ist die Anbieterin der digitalisierten Zeitschriften auf E-Periodica. Sie besitzt keine Urheberrechte an den Zeitschriften und ist nicht verantwortlich für deren Inhalte. Die Rechte liegen in der Regel bei den Herausgebern beziehungsweise den externen Rechteinhabern. Das Veröffentlichen von Bildern in Print- und Online-Publikationen sowie auf Social Media-Kanälen oder Webseiten ist nur mit vorheriger Genehmigung der Rechteinhaber erlaubt. [Mehr erfahren](#)

### **Conditions d'utilisation**

L'ETH Library est le fournisseur des revues numérisées. Elle ne détient aucun droit d'auteur sur les revues et n'est pas responsable de leur contenu. En règle générale, les droits sont détenus par les éditeurs ou les détenteurs de droits externes. La reproduction d'images dans des publications imprimées ou en ligne ainsi que sur des canaux de médias sociaux ou des sites web n'est autorisée qu'avec l'accord préalable des détenteurs des droits. [En savoir plus](#)

### **Terms of use**

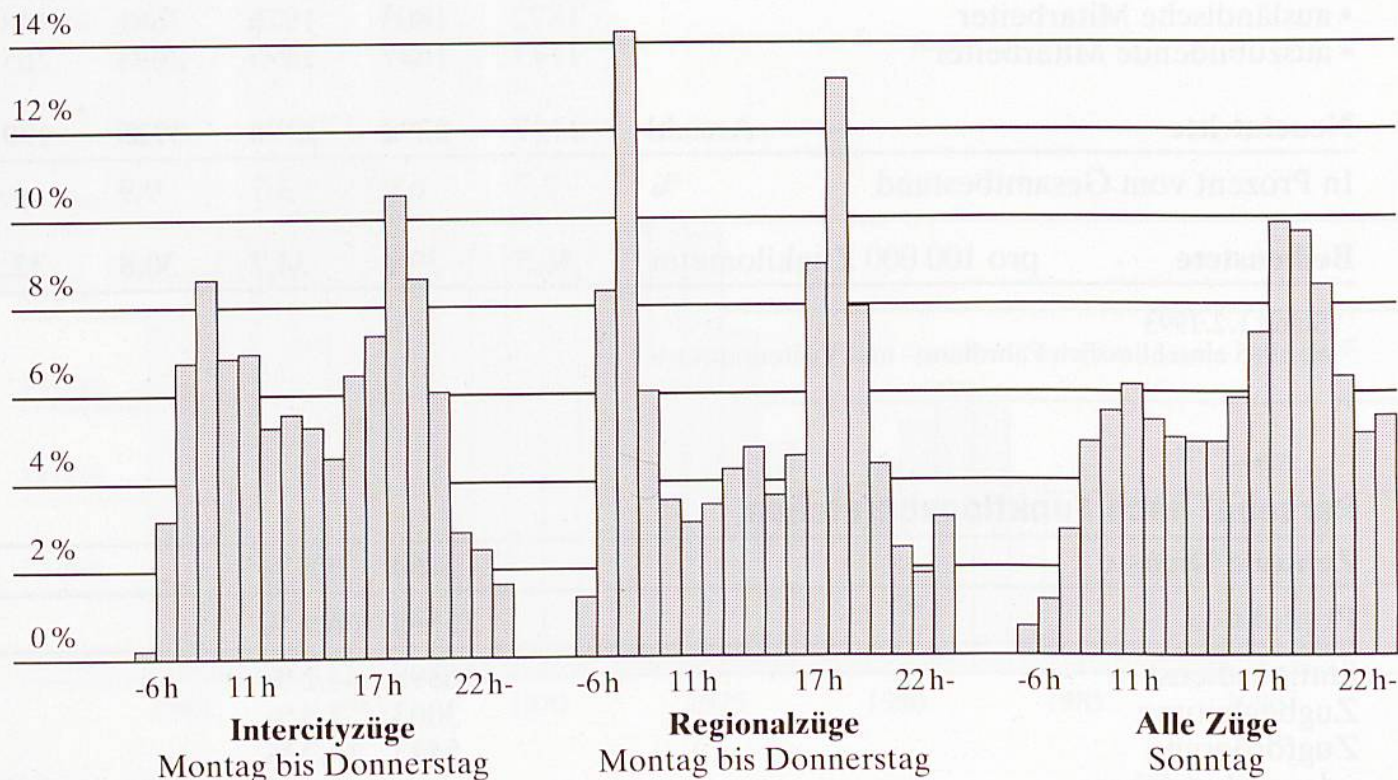
The ETH Library is the provider of the digitised journals. It does not own any copyrights to the journals and is not responsible for their content. The rights usually lie with the publishers or the external rights holders. Publishing images in print and online publications, as well as on social media channels or websites, is only permitted with the prior consent of the rights holders. [Find out more](#)

**Download PDF:** 17.01.2026

**ETH-Bibliothek Zürich, E-Periodica, <https://www.e-periodica.ch>**

# Betriebsleistungen

## Tagesganglinie der Reisezugfrequenzen

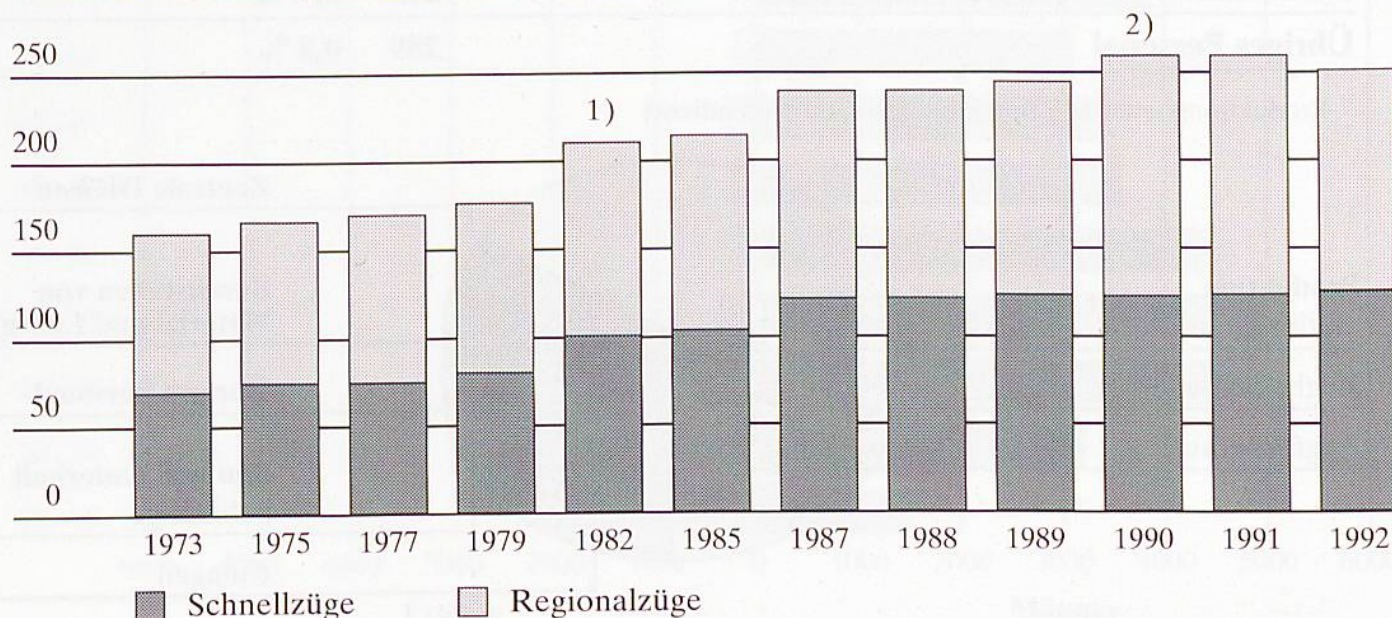


## Reisezugfahrplan

Leistungen in 1000 km

300

- 1) Einführung Taktfahrplan
- 2) Einführung S-Bahn Zürich





		1975	1980	1985	1990	1992
<b>Laufleistungen</b> aller Züge	Mio km	<b>89,2</b>	<b>96,3</b>	<b>106,6</b>	<b>122,3</b>	<b>123,5</b>
Reisezüge		61,7	66,9	80,1	94,7	94,8
• Intercity-Züge	%	.	.	18,4	17,5	16,9
• Schnellzüge		42,9	42,2	28,3	26,9	31,3
• Regionalzüge		52,4	51,3	49,6	47,3	51,8
Güterzüge	Mio km	26,8	29,0	25,8	27,1	28,1
Dienstzüge		0,7	0,4	0,7	0,5	0,6

### Laufleistungen pro Tag <sup>1)</sup>

• Personenwagen	km	302,5	313,9	354,9	415,0	427,1
• Güterwagen		45,1	53,6	43,5	48,6	45,0
• beladene Güterwagen		29,6	35,0	29,1	32,4	30,4

<b>Zugdichte</b> pro Tag und Linie	Anzahl	<b>83,8</b>	<b>89,9</b>	<b>98,3</b>	<b>112,5</b>	<b>113,8</b>
• Reisezüge		57,2	62,5	73,9	85,6	89,3
• Güterzüge		25,9	27,1	28,8	24,9	25,9

<b>Pünktlichkeitsgrad</b> Reisezüge <sup>2)</sup>	%	-	-	<b>90</b>	<b>92</b>	<b>95</b>
---	---	---	---	-----------	-----------	-----------

<b>Angebotene Sitzplätze</b> pro Reisezug		<b>441</b>	<b>424</b>	<b>416</b>	<b>447</b>	<b>446</b>
Durchschnittliche Anzahl Fahrgäste pro Reisezug		131	137	117	119	124
Durchschnittliche Sitzplatzbelegung		29,7	32,3	28,1	26,7	27,9

<b>Bruttotonnen</b> pro Güterzug	t	<b>555</b>	<b>629</b>	<b>650</b>	<b>702</b>	<b>656</b>
Beförderte Tonnen pro Güterzug		185	253	272	304	271
Verhältnis Netto- zu Bruttotonnen	%	34,2	40,2	41,8	43,2	41,3

### Bodenseeschifffahrt

#### Flotte:

- vier Motorschiffe mit 1970 Sitzplätzen
- Fährschiff mit 560 Sitzplätzen

Beförderte Personen	877037
Transportierte Personenwagen	67585
Transportierte Lastwagen	18201
Gefahrene Schiffskilometer	134305

<sup>1)</sup> Auf den von den SBB betriebenen Linien

<sup>2)</sup> Anteil der in den Bahnhöfen Basel, Bellinzona, Bern, Biel, Lausanne, Luzern, Sargans, St.Gallen und Zürich registrierten, abgehenden Reisezüge mit weniger als 6 Minuten Verspätung.