

Rollmaterial

Objektyp: **Group**

Zeitschrift: **Geschäftsbericht / Schweizerische Bundesbahnen**

Band (Jahr): - **(1991)**

PDF erstellt am: **24.06.2024**

Nutzungsbedingungen

Die ETH-Bibliothek ist Anbieterin der digitalisierten Zeitschriften. Sie besitzt keine Urheberrechte an den Inhalten der Zeitschriften. Die Rechte liegen in der Regel bei den Herausgebern.

Die auf der Plattform e-periodica veröffentlichten Dokumente stehen für nicht-kommerzielle Zwecke in Lehre und Forschung sowie für die private Nutzung frei zur Verfügung. Einzelne Dateien oder Ausdrucke aus diesem Angebot können zusammen mit diesen Nutzungsbedingungen und den korrekten Herkunftsbezeichnungen weitergegeben werden.

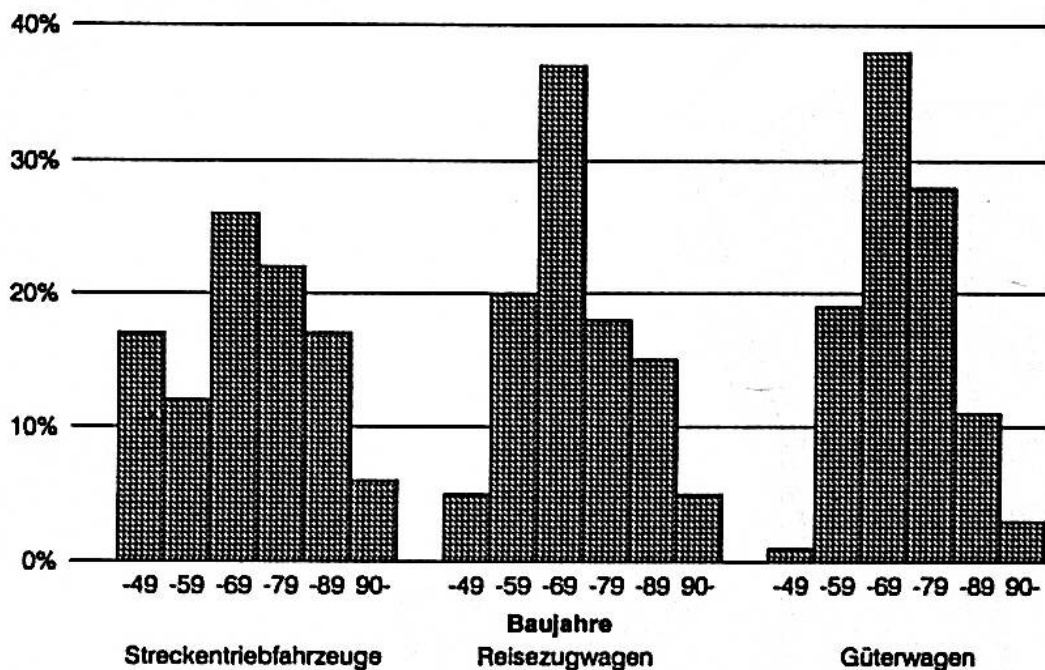
Das Veröffentlichen von Bildern in Print- und Online-Publikationen ist nur mit vorheriger Genehmigung der Rechteinhaber erlaubt. Die systematische Speicherung von Teilen des elektronischen Angebots auf anderen Servern bedarf ebenfalls des schriftlichen Einverständnisses der Rechteinhaber.

Haftungsausschluss

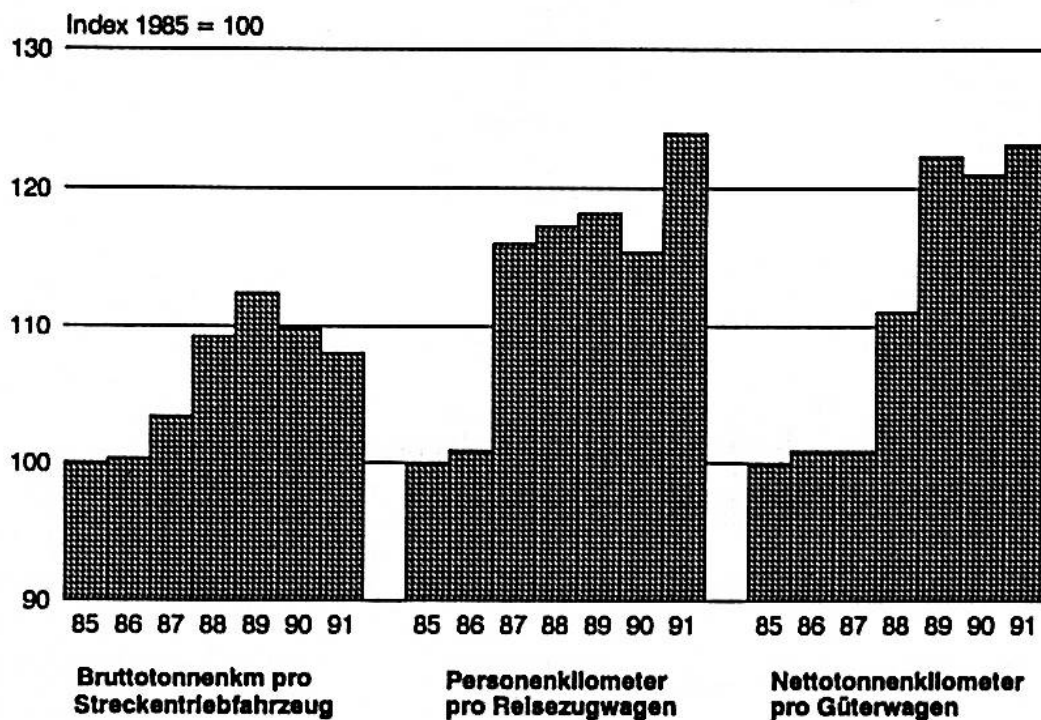
Alle Angaben erfolgen ohne Gewähr für Vollständigkeit oder Richtigkeit. Es wird keine Haftung übernommen für Schäden durch die Verwendung von Informationen aus diesem Online-Angebot oder durch das Fehlen von Informationen. Dies gilt auch für Inhalte Dritter, die über dieses Angebot zugänglich sind.

Rollmaterial

Altersstruktur des Rollmaterials



Leistungen des Rollmaterials



Bestand am 1. Januar
(ohne historische Fahrzeuge)

1990
Anzahl

1991
Anzahl

Triebfahrzeuge

Leistung in kW
pro Fahrzeug

Total	2194	2207
- schmalspurig	43	41
Elektrische Streckenlokomotiven	718	733
Elektrische Triebwagen	249	244
Rangier- und Diesellokomotiven	287	286
Rangier- und Dieseltraktoren	940	944

1723

906

4237

1722

544

128

Reisezugwagen

Sitzplätze
pro Wagen

Anteil
1.Kl.

Total SBB	4604	4635
- schmalspurig	147	144
- klimatisiert	692	751
Personenwagen 1. und 2. Klasse	3374	3414
Speisewagen	68	66
Liegewagen	98	97
Schlafwagen	28	28
Steuernwagen	211	224
Triebwagen	314	308

67,6

32,5 %

72,1

19,5 %

47,0

-

56,4

-

34,5

-

76,2

4,2 %

58,3

9,9 %

Tragkraft in t
pro Wagen

Autowagen (Simplon)	45	45
Gepäckwagen	466	468
Postwagen (Eigentum PTT)	609	609

25,4

11,9

12,9

Güterwagen

4achsige
Tragkraft in t
pro Wagen

Total SBB	20353	20460
- schmalspurig	165	170
E offen, Regelbauart	3679	3595
F offen, Sonderbauart	624	624
G gedeckt, Regelbauart	5696	5512
H gedeckt, Sonderbauart	3703	3858
I Kühlwagen	13	12
K flach, Regelbauart	1661	1693
L flach, Sonderbauart	64	59
R flach, 4achsige, Regelbauart	1429	1282
S flach, 4achsige, Sonderbauart	681	1024
T mitöffnungsfähigem Dach	1587	1586
U Sonder-/Tiefadewagen	1216	1215
P private Wagen im SBB-Park	6783	6885

4940

32,9

98

26,0

1613

41,5

33

29,6

-

24,7

200

27,7

-

19,5

-

27,9

-

24,0

1282

54,1

1024

55,1

191

31,0

499

38,0

3524

44,3