

# Betriebsleistungen

Objektyp: **Group**

Zeitschrift: **Geschäftsbericht / Schweizerische Bundesbahnen**

Band (Jahr): - **(1991)**

PDF erstellt am: **24.06.2024**

## **Nutzungsbedingungen**

Die ETH-Bibliothek ist Anbieterin der digitalisierten Zeitschriften. Sie besitzt keine Urheberrechte an den Inhalten der Zeitschriften. Die Rechte liegen in der Regel bei den Herausgebern.

Die auf der Plattform e-periodica veröffentlichten Dokumente stehen für nicht-kommerzielle Zwecke in Lehre und Forschung sowie für die private Nutzung frei zur Verfügung. Einzelne Dateien oder Ausdrucke aus diesem Angebot können zusammen mit diesen Nutzungsbedingungen und den korrekten Herkunftsbezeichnungen weitergegeben werden.

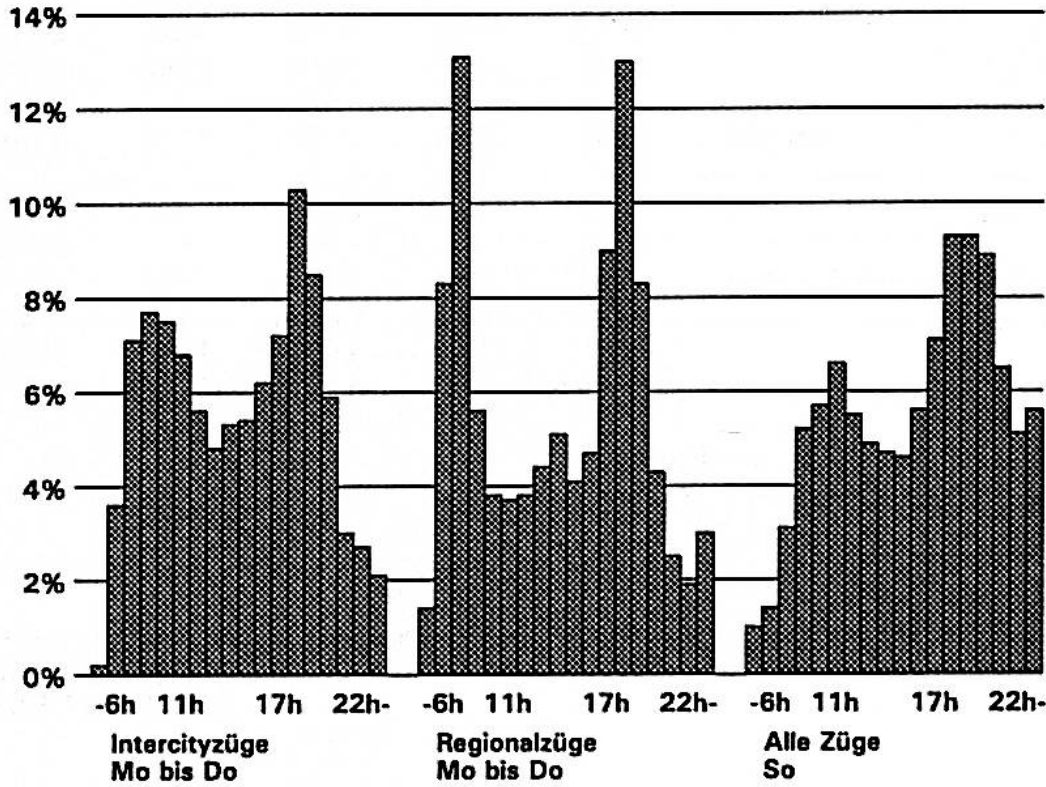
Das Veröffentlichen von Bildern in Print- und Online-Publikationen ist nur mit vorheriger Genehmigung der Rechteinhaber erlaubt. Die systematische Speicherung von Teilen des elektronischen Angebots auf anderen Servern bedarf ebenfalls des schriftlichen Einverständnisses der Rechteinhaber.

## **Haftungsausschluss**

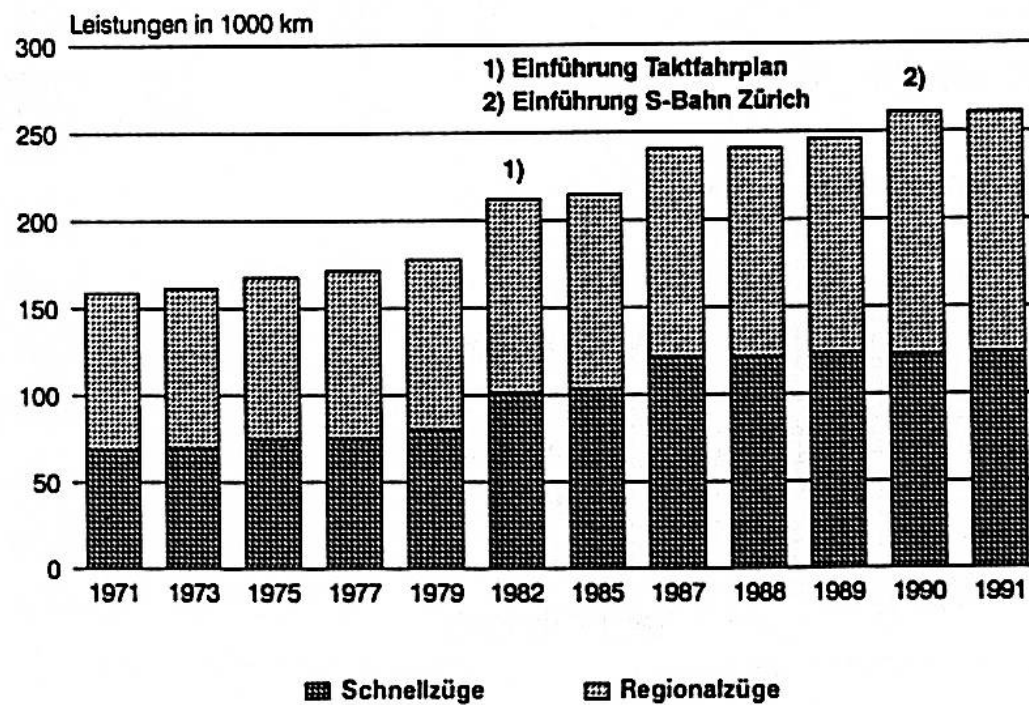
Alle Angaben erfolgen ohne Gewähr für Vollständigkeit oder Richtigkeit. Es wird keine Haftung übernommen für Schäden durch die Verwendung von Informationen aus diesem Online-Angebot oder durch das Fehlen von Informationen. Dies gilt auch für Inhalte Dritter, die über dieses Angebot zugänglich sind.

# Betriebsleistungen

## Tagesganglinie der Reisezugfrequenzen



## Reisezugfahrplan



<b>Laufleistungen aller Züge</b>	Mio km	89,2	96,3	106,6	122,3	125,5 <sup>1)</sup>
Reisezüge		61,7	66,9	80,1	94,7	96,3
- Intercity-Züge	%	.	.	18,4	17,5	16,3
- Schnellzüge		42,9	42,2	28,3	26,9	31,7
- Regionalzüge		52,4	51,3	49,6	47,3	52,0
Güterzüge	Mio km	26,8	29,0	25,8	27,1	28,6
Dienstzüge		0,7	0,4	0,7	0,5	0,6
<b>Laufleistungen pro Tag<sup>1)</sup></b>						
- Personenwagen	km	302,5	313,9	354,9	415,0	453,1
- Güterwagen		45,1	53,6	43,5	48,6	45,2
- beladene Güterwagen		29,6	35,0	29,1	32,4	30,6
<b>Zugdichte pro Tag und Linie</b>	<b>Anzahl</b>	<b>83,8</b>	<b>89,9</b>	<b>98,3</b>	<b>112,5</b>	<b>115,3</b>
- Reisezüge		57,2	62,5	73,9	85,6	88,5
- Güterzüge		25,9	27,1	28,8	24,9	26,2
<b>Pünktlichkeitsgrad Reisezüge<sup>2)</sup></b>	<b>%</b>	<b>-</b>	<b>-</b>	<b>90</b>	<b>92</b>	<b>94</b>
<b>Angebotene Sitzplätze pro Reisezug</b>		<b>441</b>	<b>424</b>	<b>416</b>	<b>349</b>	<b>515</b>
Durchschnittliche Anzahl Fahrgäste pro Reisezug		131	137	117	119	129
Durchschnittliche Sitzplatzbelegung		29,7	32,3	28,1	34,1	25,0
<b>Bruttotonnen pro Güterzug</b>	<b>t</b>	<b>555</b>	<b>629</b>	<b>650</b>	<b>702</b>	<b>681</b>
Beförderte Tonnen pro Güterzug		185	253	272	304	281
Verhältnis Netto- zu Bruttotonnen	%	34,2	40,2	41,8	43,2	41,3
		1975	1980	1985	1990	1991

## Bodenseeschifffahrt

<b>Flotte:</b>	4 Motorschiffe mit 1970 Sitzplätzen 1 Fährschiff mit 560 Sitzplätzen
Beförderte Personen	517317
Transportierte Personenwagen	71665
Transportierte Lastwagen	17653
Gefahrene Schiffskilometer	125194

<sup>1)</sup> 1991 ist mit den Vorjahren nicht vergleichbar (Umstellung auf EDV)

<sup>2)</sup> Auf den von den SBB betriebenen Linien

<sup>3)</sup> Anteil der in den Bahnhöfen Basel, Bellinzona, Bern, Biel, Lausanne, Luzern, Sargans, St.Gallen und Zürich registrierten, abgehenden Reisezüge mit weniger als 6 Minuten Verspätung.