

Zeitschrift: Geschäftsbericht / Schweizerische Bundesbahnen
Herausgeber: Schweizerische Bundesbahnen
Band: - (1990)

Rubrik: Rollmaterial

Nutzungsbedingungen

Die ETH-Bibliothek ist die Anbieterin der digitalisierten Zeitschriften auf E-Periodica. Sie besitzt keine Urheberrechte an den Zeitschriften und ist nicht verantwortlich für deren Inhalte. Die Rechte liegen in der Regel bei den Herausgebern beziehungsweise den externen Rechteinhabern. Das Veröffentlichen von Bildern in Print- und Online-Publikationen sowie auf Social Media-Kanälen oder Webseiten ist nur mit vorheriger Genehmigung der Rechteinhaber erlaubt. [Mehr erfahren](#)

Conditions d'utilisation

L'ETH Library est le fournisseur des revues numérisées. Elle ne détient aucun droit d'auteur sur les revues et n'est pas responsable de leur contenu. En règle générale, les droits sont détenus par les éditeurs ou les détenteurs de droits externes. La reproduction d'images dans des publications imprimées ou en ligne ainsi que sur des canaux de médias sociaux ou des sites web n'est autorisée qu'avec l'accord préalable des détenteurs des droits. [En savoir plus](#)

Terms of use

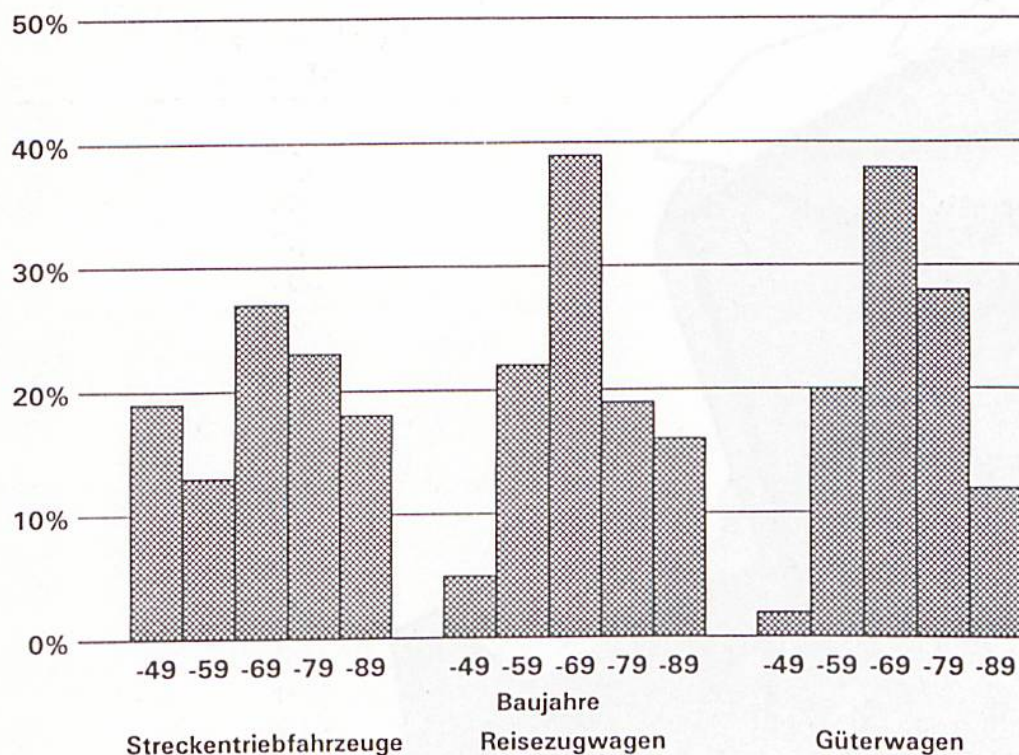
The ETH Library is the provider of the digitised journals. It does not own any copyrights to the journals and is not responsible for their content. The rights usually lie with the publishers or the external rights holders. Publishing images in print and online publications, as well as on social media channels or websites, is only permitted with the prior consent of the rights holders. [Find out more](#)

Download PDF: 01.02.2026

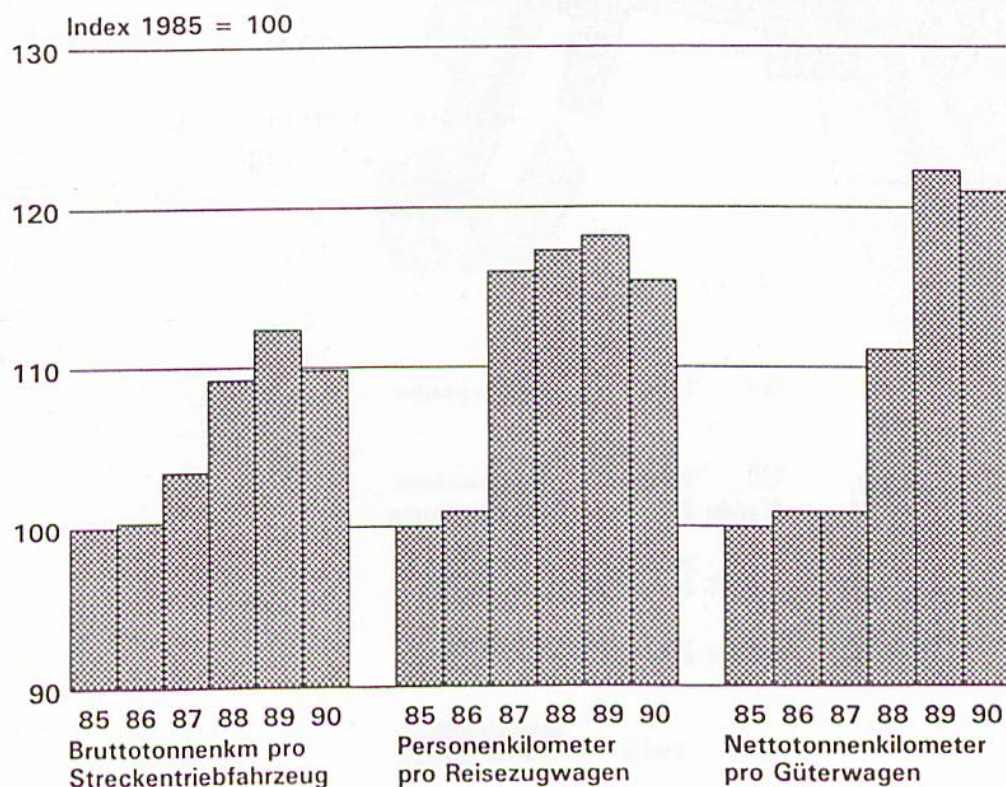
ETH-Bibliothek Zürich, E-Periodica, <https://www.e-periodica.ch>

Rollmaterial

Altersstruktur des Rollmaterials



Leistungen des Rollmaterials



Bestand am 1. Januar (ohne historische Fahrzeuge)	1989 Anzahl	1990 Anzahl		
Triebfahrzeuge			Leistung in kW pro Fahrzeug	
Total	2156	2194	1710	
- schmalspurig	38	43	949	
Elektrische Streckenlokomotiven	701	718	4253	
Elektrische Triebwagen	232	249	1707	
Rangier- und Diesellokomotiven	289	287	544	
Rangier- und Dieseltraktoren	934	940	126	
Reisezugwagen			Sitzplätze pro Wagen	Anteil 1.Kl.
Total SBB	4496	4604		
- schmalspurig	147	147		
- klimatisiert	638	692	62,5	33,0 %
Personenwagen 1. und 2. Klasse	3336	3374	71,5	18,5 %
Speisewagen	68	67	47,0	-
Liegewagen	98	97	56,4	-
Schlafwagen	28	28	34,5	-
Steuerwagen	174	211	71,4	4,7 %
Triebwagen	281	314	58,4	9,7 %
			Tragkraft in t pro Wagen	
Autowagen (Simplon)	45	45	25,4	
Gepäckwagen	466	468	11,9	
Postwagen (Eigentum PTT)	609	609	12,9	
Güterwagen			4achsige	Tragkraft in t pro Wagen
Total SBB	20236	20353	4642	33,0
- schmalspurig	165	165	93	26,0
E offen, Regelbauart	3699	3679	1614	41,2
F offen, Sonderbauart	592	624	33	29,6
G gedeckt, Regelbauart	5735	5696	-	24,6
H gedeckt, Sonderbauart	3595	3703	200	29,0
I Kühlwagen	14	13	-	19,5
K flach, Regelbauart	1620	1661	-	27,8
L flach, Sonderbauart	65	64	-	24,4
R flach, 4achsige, Regelbauart	1525	1429	1429	55,0
S flach, 4achsige, Sonderbauart	586	681	681	54,5
T mitöffnungsfähigem Dach	1589	1587	192	31,0
U Sonder-/Tiefladewagen	1216	1216	493	38,0
P private Wagen im SBB-Park	6750	6783	3831	43,4