

**Zeitschrift:** Geschäftsbericht / Schweizerische Bundesbahnen  
**Herausgeber:** Schweizerische Bundesbahnen  
**Band:** - (1985)  
  
**Rubrik:** Betriebsleistungen

### **Nutzungsbedingungen**

Die ETH-Bibliothek ist die Anbieterin der digitalisierten Zeitschriften auf E-Periodica. Sie besitzt keine Urheberrechte an den Zeitschriften und ist nicht verantwortlich für deren Inhalte. Die Rechte liegen in der Regel bei den Herausgebern beziehungsweise den externen Rechteinhabern. Das Veröffentlichen von Bildern in Print- und Online-Publikationen sowie auf Social Media-Kanälen oder Webseiten ist nur mit vorheriger Genehmigung der Rechteinhaber erlaubt. [Mehr erfahren](#)

### **Conditions d'utilisation**

L'ETH Library est le fournisseur des revues numérisées. Elle ne détient aucun droit d'auteur sur les revues et n'est pas responsable de leur contenu. En règle générale, les droits sont détenus par les éditeurs ou les détenteurs de droits externes. La reproduction d'images dans des publications imprimées ou en ligne ainsi que sur des canaux de médias sociaux ou des sites web n'est autorisée qu'avec l'accord préalable des détenteurs des droits. [En savoir plus](#)

### **Terms of use**

The ETH Library is the provider of the digitised journals. It does not own any copyrights to the journals and is not responsible for their content. The rights usually lie with the publishers or the external rights holders. Publishing images in print and online publications, as well as on social media channels or websites, is only permitted with the prior consent of the rights holders. [Find out more](#)

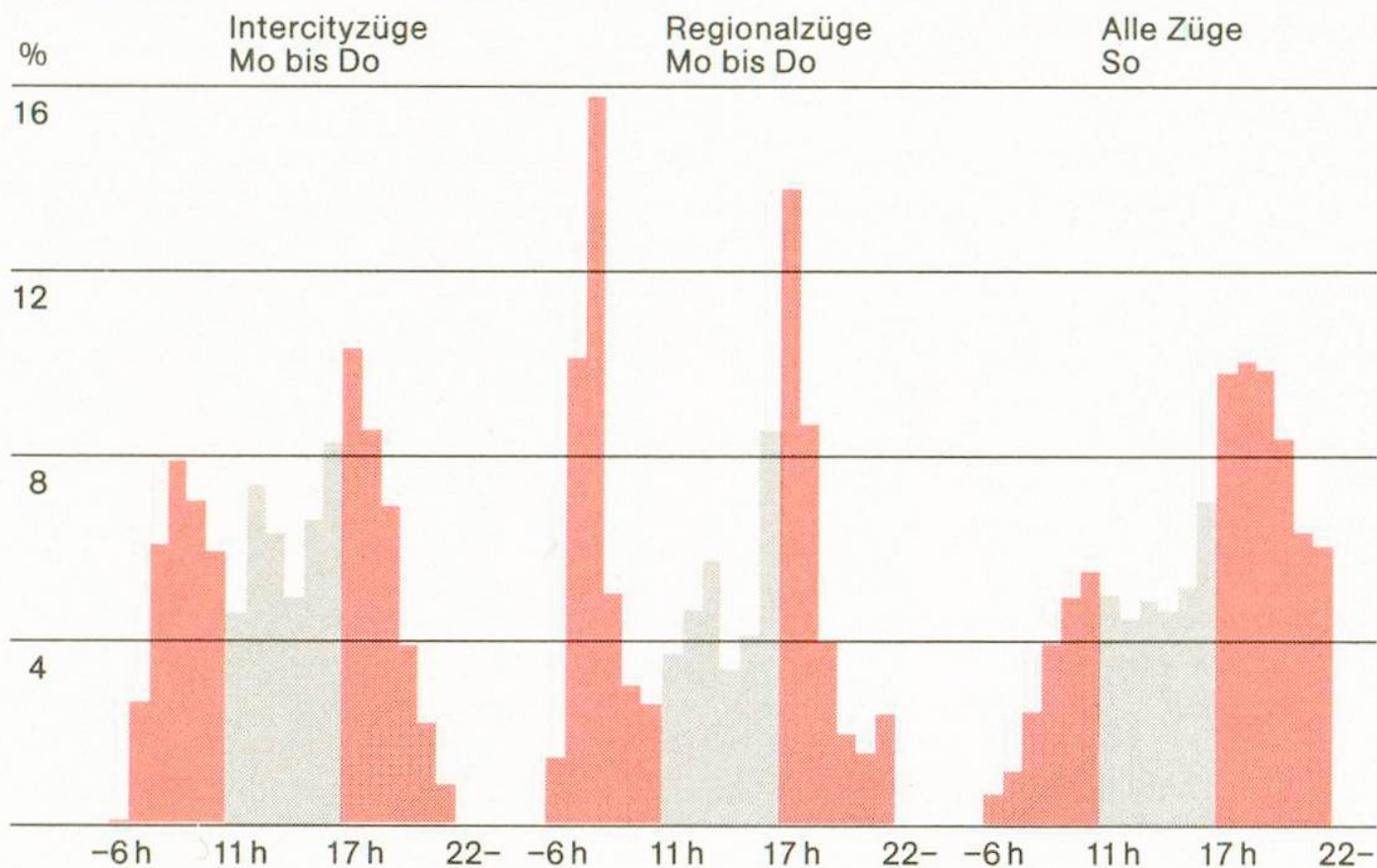
**Download PDF:** 01.02.2026

**ETH-Bibliothek Zürich, E-Periodica, <https://www.e-periodica.ch>**

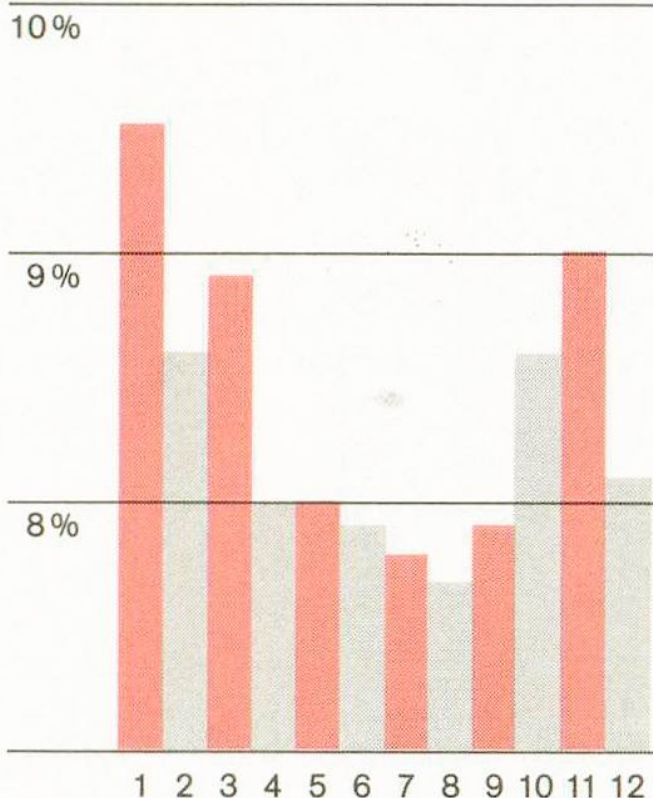
# Betriebsleistungen

## Energie

### Tagesganglinie der Reisezugfrequenzen



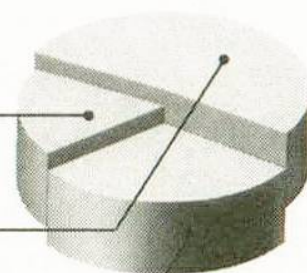
### Energieverbrauch für Züge nach Monaten



### Energieumsatz Total 3110 Mio kWh

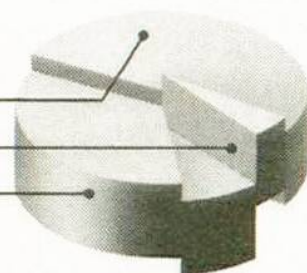
#### Herkunft

	%
Fremde Kraftwerke	18,2
Gemeinschafts- und Partnerwerke	51,7
Eigene Kraftwerke	30,1



#### Verwendung

	%
SBB-Züge	51,7
Privatbahnen	4,8
Dritte, Verkauf	34,7
Eigenverbrauch, Verluste	8,8



<b>Laufleistungen</b> aller Züge	Mio km	90,2	89,2	96,3	107,0	106,6
Reisezüge		59,6	61,7	66,9	79,5	80,1
– Anteil Intercity-Züge	%	.	.	.	18,5	18,4
– Anteil Schnellzüge		41,8	42,9	42,2	28,1	28,3
– Anteil Regionalzüge		54,5	52,4	51,3	49,9	49,6
Güterzüge	Mio km	29,9	26,8	29,0	26,8	25,8
Dienstzüge	Mio km	0,7	0,7	0,4	0,7	0,7
<b>Tägliche Laufleistungen<sup>1)</sup></b>						
Pro Personenwagen	km	283,7	302,5	313,9	349,7	354,9
Pro Güterwagen		55,6	45,1	53,6	43,2	43,5
Pro beladenen Güterwagen		37,8	29,6	35,0	29,2	29,1
<b>Zugdichte</b> pro Tag und Linie	Anzahl	84,8	83,8	89,9	98,5	98,3
Reisezüge		55,3	57,2	62,5	73,2	73,9
Güterzüge		28,8	25,9	27,1	24,7	23,8
<b>Geleistete Zugstunden</b> Total	1000	2080	1960	1937	2092	2065
Reisezüge		1148	1160	1162	1356	1345
Güterzüge		932	800	775	736	720
<b>Pünktlichkeitsgrad</b> Reisezüge <sup>2)</sup>	%	–	–	–	94	90
<b>Angebote Sitzplätze</b> pro Reisezug		422	441	424	416	416
Durchschnittliche Anzahl Fahrgäste pro Reisezug		139	131	137	114	117
Durchschnittliche Sitzplatzbelegung	%	32,9	29,7	32,3	27,3	28,1
<b>Bruttotonnen</b> pro Güterzug	t	593	555	629	622	650
Beförderte Tonnen pro Güterzug		214	185	253	255	271,8
Verhältnis Netto- zu Bruttotonnen	%	36,4	34,2	40,2	41,1	41,8
<b>Stromverbrauch der Züge</b>	Mio kWh	1529	1367	1558	1594	1609
		1970	1975	1980	1984	1985

<sup>1)</sup> auf den von den SBB betriebenen Linien

<sup>2)</sup> Anteil der in den Bahnhöfen Arth-Goldau, Basel, Lausanne, Luzern und Zürich registrierten Reisezüge mit weniger als 6 Minuten Verspätung