

Zeitschrift: Geschäftsbericht / Schweizerische Bundesbahnen
Herausgeber: Schweizerische Bundesbahnen
Band: - (1962)

Rubrik: Die Schweizerischen Bundesbahnen in einigen Zahlen

Nutzungsbedingungen

Die ETH-Bibliothek ist die Anbieterin der digitalisierten Zeitschriften auf E-Periodica. Sie besitzt keine Urheberrechte an den Zeitschriften und ist nicht verantwortlich für deren Inhalte. Die Rechte liegen in der Regel bei den Herausgebern beziehungsweise den externen Rechteinhabern. Das Veröffentlichen von Bildern in Print- und Online-Publikationen sowie auf Social Media-Kanälen oder Webseiten ist nur mit vorheriger Genehmigung der Rechteinhaber erlaubt. [Mehr erfahren](#)

Conditions d'utilisation

L'ETH Library est le fournisseur des revues numérisées. Elle ne détient aucun droit d'auteur sur les revues et n'est pas responsable de leur contenu. En règle générale, les droits sont détenus par les éditeurs ou les détenteurs de droits externes. La reproduction d'images dans des publications imprimées ou en ligne ainsi que sur des canaux de médias sociaux ou des sites web n'est autorisée qu'avec l'accord préalable des détenteurs des droits. [En savoir plus](#)

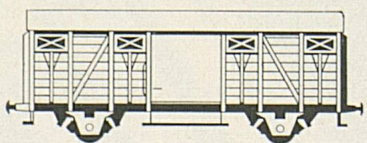
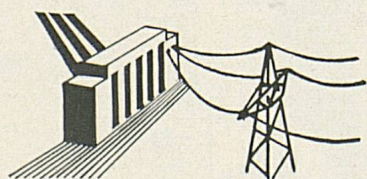
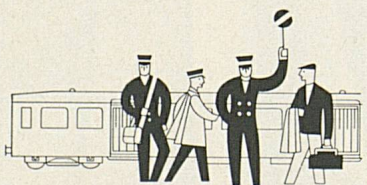
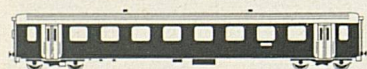
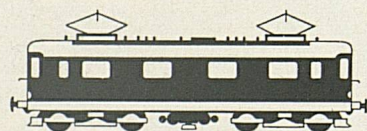
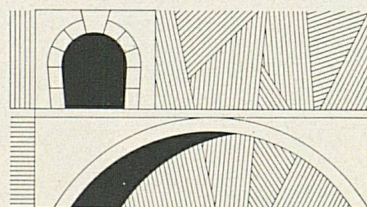
Terms of use

The ETH Library is the provider of the digitised journals. It does not own any copyrights to the journals and is not responsible for their content. The rights usually lie with the publishers or the external rights holders. Publishing images in print and online publications, as well as on social media channels or websites, is only permitted with the prior consent of the rights holders. [Find out more](#)

Download PDF: 31.01.2026

ETH-Bibliothek Zürich, E-Periodica, <https://www.e-periodica.ch>

Die Schweizerischen Bundesbahnen in einigen Zahlen



Eisenbahnnetz ¹

| | | 1961 | 1962 |
|---------------------------------|----|---------------|---------------|
| Betriebene Linien, Gesamtlänge | km | 2 920 | 2 918 |
| Doppelspurige Linien | km | 1 261 (43,2%) | 1 262 (43,3%) |
| Einspurige Linien | km | 1 659 (56,8%) | 1 656 (56,7%) |
| Linien mit elektrischem Betrieb | km | 2 896 (99,2%) | 2 896 (99,3%) |
| Linien mit thermischem Betrieb | km | 24 (0,8%) | 22 (0,7%) |

Brücken und Tunnel ²

| | | | |
|----------------------------|----|-------|-------|
| Brücken | | 3 281 | 3 236 |
| Gesamtlänge dieser Brücken | km | 39,0 | 39,3 |
| Tunnel | | 239 | 239 |
| Gesamtlänge dieser Tunnel | km | 181,1 | 181,1 |

Bahnhöfe und Stationen ²

Triebfahrzeuge ²

| | | |
|---------------------------|-----|-----|
| Elektrische Lokomotiven | 683 | 712 |
| Elektrische Triebwagen | 118 | 117 |
| Thermische Triebfahrzeuge | 148 | 148 |

Wagen ²

| | | |
|------------------------------------|---------------|---------------|
| Personenwagen mit 4 Achsen | 2 846 (82,9%) | 3 031 (86,7%) |
| Personenwagen mit 2 oder 3 Achsen | 588 (17,1%) | 466 (13,3%) |
| Gepäckwagen | 613 | 620 |
| Güterwagen, eigene | 24 514 | 24 881 |
| Güterwagen, zur Verfügung stehende | 37 233 | 37 891 |

Personalbestand ¹

| | | |
|------------------|----------------|----------------|
| Eigenes Personal | 40 509 (97,1%) | 41 071 (97,1%) |
| Fremdes Personal | 1 190 (2,9%) | 1 217 (2,9%) |

Betriebsleistungen und Energieverbrauch

| | | | |
|------------------------------------|---------|----------------|----------------|
| Zugskilometer ³ | Mio | 80,1 | 81,8 |
| Bruttotonnenkilometer ³ | Mio | 25 705 | 26 696 |
| – mit elektrischen Triebfahrzeugen | Mio | 25 615 (99,6%) | 26 619 (99,7%) |
| – mit thermischen Triebfahrzeugen | Mio | 90 (0,4%) | 77 (0,3%) |
| Verbrauch an elektrischer Energie | Mio kWh | 1 181 | 1 258 |

Personenverkehr

| | | | |
|---|---------|---------------|---------------|
| Beförderte Personen | Mio | 231,5 | 237,0 |
| Personenkilometer, total | Mio | 7 393 | 7 705 |
| – 1. Klasse | Mio | 960 (13,0%) | 1 089 (14,1%) |
| – 2. Klasse | Mio | 6 433 (87,0%) | 6 616 (85,9%) |
| Einnahmen | Mio Fr. | 423,3 | 452,3 |
| Einnahmen pro Person | Fr. | 1,83 | 1,91 |
| Einnahmen pro Personenkilometer | Rp. | 5,7 | 5,9 |
| Durchschnittliche Reiseweite pro Person | km | 31,9 | 32,5 |

Güterverkehr

| | | | |
|---|---------|-------|-------|
| Beförderte Tonnen | Mio | 31,1 | 32,8 |
| Tonnenkilometer | Mio | 4 336 | 4 588 |
| Einnahmen | Mio Fr. | 632,5 | 683,8 |
| Einnahmen pro Tonne | Fr. | 20,34 | 20,85 |
| Einnahmen pro Tonnenkilometer | Rp. | 14,6 | 14,9 |
| Durchschnittliche Beförderungsweite pro Tonne | km | 139,5 | 139,9 |

¹ im Jahresdurchschnitt

² am Jahresende

³ neue Basis: betriebene Linien

