

Zeitschrift: Geschäftsbericht / Schweizerische Bundesbahnen
Herausgeber: Schweizerische Bundesbahnen
Band: - (1961)

Rubrik: Die Schweizerische Bundesbahnen in einigen Zahlen

Nutzungsbedingungen

Die ETH-Bibliothek ist die Anbieterin der digitalisierten Zeitschriften auf E-Periodica. Sie besitzt keine Urheberrechte an den Zeitschriften und ist nicht verantwortlich für deren Inhalte. Die Rechte liegen in der Regel bei den Herausgebern beziehungsweise den externen Rechteinhabern. Das Veröffentlichen von Bildern in Print- und Online-Publikationen sowie auf Social Media-Kanälen oder Webseiten ist nur mit vorheriger Genehmigung der Rechteinhaber erlaubt. [Mehr erfahren](#)

Conditions d'utilisation

L'ETH Library est le fournisseur des revues numérisées. Elle ne détient aucun droit d'auteur sur les revues et n'est pas responsable de leur contenu. En règle générale, les droits sont détenus par les éditeurs ou les détenteurs de droits externes. La reproduction d'images dans des publications imprimées ou en ligne ainsi que sur des canaux de médias sociaux ou des sites web n'est autorisée qu'avec l'accord préalable des détenteurs des droits. [En savoir plus](#)

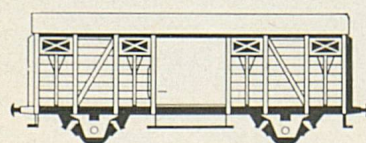
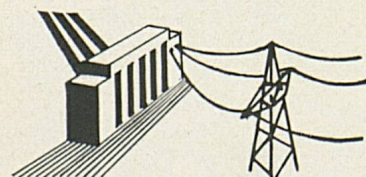
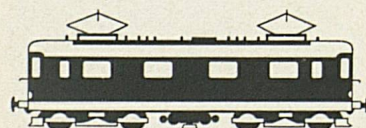
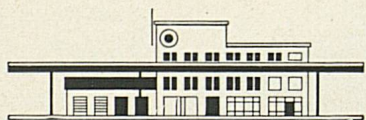
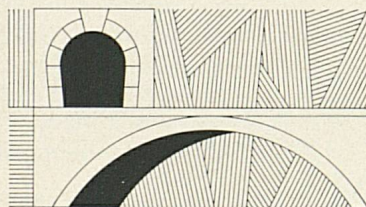
Terms of use

The ETH Library is the provider of the digitised journals. It does not own any copyrights to the journals and is not responsible for their content. The rights usually lie with the publishers or the external rights holders. Publishing images in print and online publications, as well as on social media channels or websites, is only permitted with the prior consent of the rights holders. [Find out more](#)

Download PDF: 30.12.2025

ETH-Bibliothek Zürich, E-Periodica, <https://www.e-periodica.ch>

Die Schweizerischen Bundesbahnen in einigen Zahlen



Eisenbahnnetz ¹

	1960	1961
Betriebene Linien, Gesamtlänge	km 2 919	2 920
Doppelspurige Linien	km 1 256 (43,0%)	1 261 (43,2%)
Einspurige Linien	km 1 663 (57,0%)	1 659 (56,8%)
Linien mit elektrischem Betrieb	km 2 883 (98,8%)	2 896 (99,2%)
Linien mit thermischem Betrieb	km 36 (1,2%)	24 (0,8%)

Brücken und Tunnel ²

Brücken	3 257	3 281
Gesamtlänge dieser Brücken	km 38,8	39,0
Tunnel	240	239
Gesamtlänge dieser Tunnel	km 180,3	181,1

Bahnhöfe und Stationen ²

836	836
-----	-----

Triebfahrzeuge ²

Elektrische Lokomotiven	676	683
Elektrische Triebwagen	114	118
Thermische Triebfahrzeuge	159	148

Wagen ²

Personenwagen mit 4 Achsen	2 718 (78,1%)	2 846 (82,9%)
Personenwagen mit 2 oder 3 Achsen	761 (21,9%)	588 (17,1%)
Gepäckwagen	622	613
Güterwagen, eigene	23 646	24 514
Güterwagen, zur Verfügung stehende	34 987	37 233

Personalbestand ¹

Eigenes Personal	39 904 (97,5%)	40 509 (97,1%)
Fremdes Personal	1 030 (2,5%)	1 190 (2,9%)

Betriebsleistungen und Energieverbrauch

Zugskilometer	Mio 79,6	81,2
Bruttotonnenkilometer	Mio 24 722	26 111
– mit elektrischen Triebfahrzeugen	Mio 24 554 (99,3%)	26 019 (99,6%)
– mit thermischen Triebfahrzeugen	Mio 168 (0,7%)	92 (0,4%)
Verbrauch an elektrischer Energie	Mio kWh 1 372	1 435

Personenverkehr

Beförderte Personen	Mio 226	231,5
Personenkilometer, total	Mio 6 998	7 393
– 1. Klasse	Mio 881 (12,6%)	960 (13,0%)
– 2. Klasse	Mio 6 117 (87,4%)	6 433 (87,0%)
Einnahmen	Mio Fr. 392,6	423,3
Einnahmen pro Person	Fr. 1,74	1,83
Einnahmen pro Personenkilometer	Rp. 5,6	5,7
Durchschnittliche Reiseweite pro Person	km 31,0	31,9

Güterverkehr

Beförderte Tonnen	Mio 29,6	31,1
Tonnenkilometer	Mio 4 058	4 336
Einnahmen	Mio Fr. 599,7	632,5
Einnahmen pro Tonne	Fr. 20,23	20,34
Einnahmen pro Tonnenkilometer	Rp. 14,8	14,6
Durchschnittliche Beförderungsweite pro Tonne	km 136,9	139,5

¹ im Jahresdurchschnitt

² am Jahresende

