

Zeitschrift: Geschäftsbericht / Schweizerische Bundesbahnen
Herausgeber: Schweizerische Bundesbahnen
Band: - (1960)

Rubrik: Die Schweizerischen Bundesbahnen in einigen Zahlen

Nutzungsbedingungen

Die ETH-Bibliothek ist die Anbieterin der digitalisierten Zeitschriften auf E-Periodica. Sie besitzt keine Urheberrechte an den Zeitschriften und ist nicht verantwortlich für deren Inhalte. Die Rechte liegen in der Regel bei den Herausgebern beziehungsweise den externen Rechteinhabern. Das Veröffentlichen von Bildern in Print- und Online-Publikationen sowie auf Social Media-Kanälen oder Webseiten ist nur mit vorheriger Genehmigung der Rechteinhaber erlaubt. [Mehr erfahren](#)

Conditions d'utilisation

L'ETH Library est le fournisseur des revues numérisées. Elle ne détient aucun droit d'auteur sur les revues et n'est pas responsable de leur contenu. En règle générale, les droits sont détenus par les éditeurs ou les détenteurs de droits externes. La reproduction d'images dans des publications imprimées ou en ligne ainsi que sur des canaux de médias sociaux ou des sites web n'est autorisée qu'avec l'accord préalable des détenteurs des droits. [En savoir plus](#)

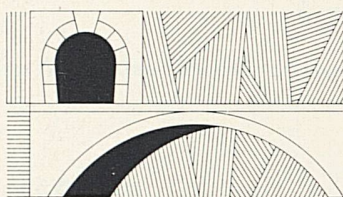
Terms of use

The ETH Library is the provider of the digitised journals. It does not own any copyrights to the journals and is not responsible for their content. The rights usually lie with the publishers or the external rights holders. Publishing images in print and online publications, as well as on social media channels or websites, is only permitted with the prior consent of the rights holders. [Find out more](#)

Download PDF: 19.11.2025

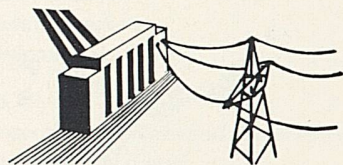
ETH-Bibliothek Zürich, E-Periodica, <https://www.e-periodica.ch>

Die Schweizerischen Bundesbahnen in einigen Zahlen



Eisenbahnnetz

	1950	1960
Länge der betriebenen Linien	km 2910 (100%)	2919 (100%)
Einspurige Linien	km 1765 (60,7%)	1663 (57,0%)
Doppelspurige Linien	km 1145 (39,3%)	1256 (43,0%)
Brücken, Anzahl	3110	3257
Gesamtlänge dieser Brücken	m 37 305	38 787
Tunnel, Anzahl	240	240
Gesamtlänge dieser Tunnel	m 175 308	180 292



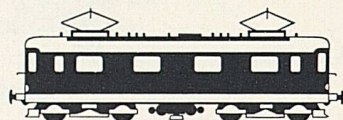
Zugförderung - Energieverbrauch

Linien mit elektrischem Betrieb	km 2762 (94,9%)	2884 (98,8%)
Linien mit Dampftrieb	km 148 (5,1%)	35 (1,2%)
Transportarbeit		
der elektrischen Lokomotiven	Mio Brutto-tkm 15 810 (97,5%)	24 312 (99,2%)
der thermischen Lokomotiven	Mio tkm 398 (2,5%)	193 (0,8%)
Verbrauch an elektrischer Energie	Mio kWh 936	1372



Personalbestand (im Jahresdurchschnitt)

Beamte, Angestellte und Arbeiter	36 904	39 904
----------------------------------	--------	--------



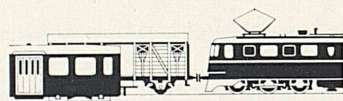
Triebfahrzeugpark (am Jahresende)

Elektrische Lokomotiven	596	676
Thermische Lokomotiven	287	155
Triebwagen	76	118



Wagenpark (am Jahresende)

Personenwagen mit 4 Achsen	1555	2718
Personenwagen mit 2 oder 3 Achsen	1896	761
Gepäckwagen	618	622
Güterwagen	18 222	23 646



Fahrleistungen der Züge

Reisezüge	Mio Zug-km 48,1	54,3
Güterzüge	Mio Zug-km 14,4	24,4



Bahnhöfe und Stationen

Anzahl	830	836
--------	-----	-----

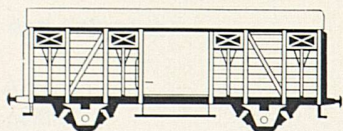
Personenverkehr

Beförderte Personen	Mio 194	226
Personenkilometer	Mio 5616	6998
Personen-km pro 100 Sitzplatz-km	33,3	32,8
Einnahmen	Mio Fr. 264	393
Einnahmen pro Person	Rp. 136	174
Einnahmen pro Personenkilometer	Rp. 4,7	5,6
Mittlere Beförderungsweite	km 29,0	31,0



Gesamtgüterverkehr

Beförderte Tonnen	Mio 18,0	29,6
Anzahl t pro 100 t Ladegewicht	31,9	31,0
Tonnenkilometer	Mio 2084	4058
Einnahmen	Mio Fr. 326	600
Einnahmen pro Tonne	Rp. 1807	2023
Einnahmen pro Tonnenkilometer	Rp. 15,64	14,78
Mittlere Beförderungsweite	km 115,6	136,9



Einspurige und doppelspurige Linien der SBB
Stand Ende 1960

- Einspurige Linie
- ==== Doppelspurige Linie

