

Zeitschrift: Geschäftsbericht / Schweizerische Bundesbahnen
Herausgeber: Schweizerische Bundesbahnen
Band: - (1959)

Rubrik: Die Schweizerischen Bundesbahnen in einigen Zahlen

Nutzungsbedingungen

Die ETH-Bibliothek ist die Anbieterin der digitalisierten Zeitschriften auf E-Periodica. Sie besitzt keine Urheberrechte an den Zeitschriften und ist nicht verantwortlich für deren Inhalte. Die Rechte liegen in der Regel bei den Herausgebern beziehungsweise den externen Rechteinhabern. Das Veröffentlichen von Bildern in Print- und Online-Publikationen sowie auf Social Media-Kanälen oder Webseiten ist nur mit vorheriger Genehmigung der Rechteinhaber erlaubt. [Mehr erfahren](#)

Conditions d'utilisation

L'ETH Library est le fournisseur des revues numérisées. Elle ne détient aucun droit d'auteur sur les revues et n'est pas responsable de leur contenu. En règle générale, les droits sont détenus par les éditeurs ou les détenteurs de droits externes. La reproduction d'images dans des publications imprimées ou en ligne ainsi que sur des canaux de médias sociaux ou des sites web n'est autorisée qu'avec l'accord préalable des détenteurs des droits. [En savoir plus](#)

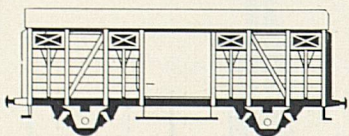
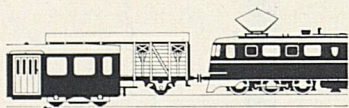
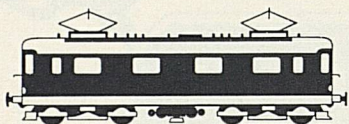
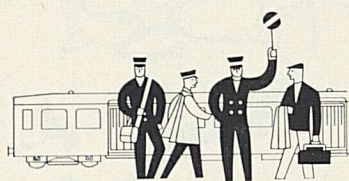
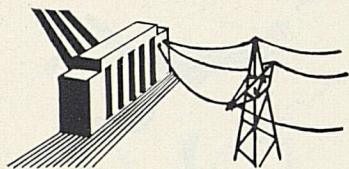
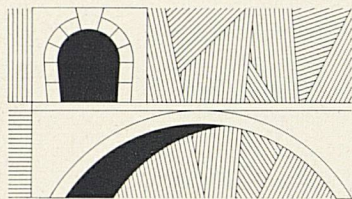
Terms of use

The ETH Library is the provider of the digitised journals. It does not own any copyrights to the journals and is not responsible for their content. The rights usually lie with the publishers or the external rights holders. Publishing images in print and online publications, as well as on social media channels or websites, is only permitted with the prior consent of the rights holders. [Find out more](#)

Download PDF: 02.02.2026

ETH-Bibliothek Zürich, E-Periodica, <https://www.e-periodica.ch>

Die Schweizerischen Bundesbahnen in einigen Zahlen



Eisenbahnnetz

		1958	1959
Länge der betriebenen Linien	km	2910 (100%)	2911 (100%)
Einspurige Linien	km	1660 (57,0%)	1657 (56,9%)
Doppelspurige Linien	km	1250 (43,0%)	1254 (43,1%)
Brücken, Anzahl		3225	3241
Gesamtlänge dieser Brücken	m	38281	38483
Tunnel, Anzahl		240	241
Gesamtlänge dieser Tunnel	m	175309	176389

Zugförderung – Energieverbrauch

Linien mit elektrischem Betrieb	km	2859 (98,2%)	2860 (98,2%)
Linien mit Dampfbetrieb	km	51 (1,8%)	51 (1,8%)
Transportarbeit der elektrischen Lokomotiven	Mio. Brutto-tkm	20887 (98,3%)	22597 (98,7%)
der thermischen Lokomotiven	Mio. tkm	356 (1,7%)	297 (1,3%)
Verbrauch an elektrischer Energie	Mio. kWh	1187	1297

Personalbestand (im Jahresdurchschnitt)

Beamte, Angestellte und Arbeiter		39517	39564
----------------------------------	--	-------	-------

Triebfahrzeugpark (am Jahresende)

Elektrische Lokomotiven		656	672
Thermische Lokomotiven		182	165
Triebwagen		112	117

Wagenpark (am Jahresende)

Personenwagen mit 4 Achsen		2416	2573
Personenwagen mit 2 oder 3 Achsen		1095	933
Gepäckwagen		627	628
Güterwagen		21429	22544

Fahrleistungen der Züge

Reisezüge	Mio. Zugskm	53,2	53,9
Güterzüge		20,9	22,6

Bahnhöfe und Stationen

Anzahl		835	835
--------	--	-----	-----

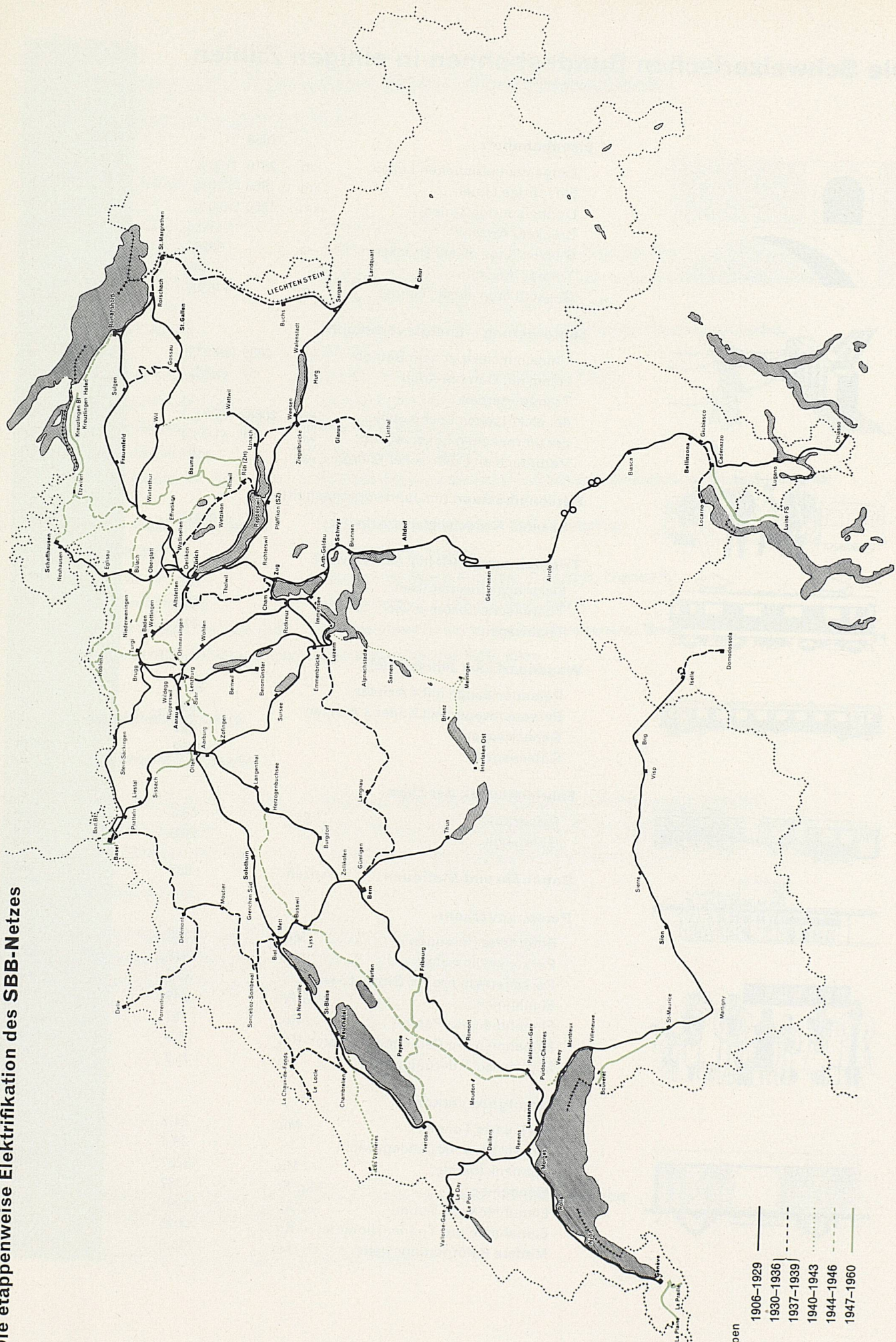
Personenverkehr

Beförderte Personen	Mio	222	223
Personenkilometer	Mio	6912	6996
Personen-km pro 100 Sitzplatz-km		35,6	33,5
Einnahmen	Mio Fr.	349	360
Einnahmen pro Person	Rp.	157	161
Einnahmen pro Personenkilometer	Rp.	5,0	5,1
Mittlere Beförderungsweite	km	31,2	31,3

Gesamtgüterverkehr

Beförderte Tonnen	Mio	24,2	25,8
Anzahl t pro 100 t Ladegewicht		33,4	31,1
Tonnenkilometer	Mio	3267	3537
Einnahmen	Mio Fr.	482	519
Einnahmen pro Tonne	Rp.	1991	2012
Einnahmen pro Tonnenkilometer	Rp.	14,75	14,67
Mittlere Beförderungsweite	km	135,0	137,2

Die etappenweise Elektrifikation des SBB-Netzes



Etappen

- 1 1906-1929
- 2 1930-1936
- 3 1937-1939
- 4 1940-1943
- 5 1944-1946
- 6 1947-1960