

Zeitschrift: Geschäftsbericht / Schweizerische Bundesbahnen
Herausgeber: Schweizerische Bundesbahnen
Band: - (1958)

Rubrik: Die SBB in einigen Zahlen

Nutzungsbedingungen

Die ETH-Bibliothek ist die Anbieterin der digitalisierten Zeitschriften auf E-Periodica. Sie besitzt keine Urheberrechte an den Zeitschriften und ist nicht verantwortlich für deren Inhalte. Die Rechte liegen in der Regel bei den Herausgebern beziehungsweise den externen Rechteinhabern. Das Veröffentlichen von Bildern in Print- und Online-Publikationen sowie auf Social Media-Kanälen oder Webseiten ist nur mit vorheriger Genehmigung der Rechteinhaber erlaubt. [Mehr erfahren](#)

Conditions d'utilisation

L'ETH Library est le fournisseur des revues numérisées. Elle ne détient aucun droit d'auteur sur les revues et n'est pas responsable de leur contenu. En règle générale, les droits sont détenus par les éditeurs ou les détenteurs de droits externes. La reproduction d'images dans des publications imprimées ou en ligne ainsi que sur des canaux de médias sociaux ou des sites web n'est autorisée qu'avec l'accord préalable des détenteurs des droits. [En savoir plus](#)

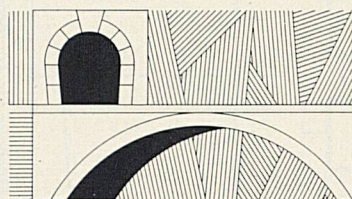
Terms of use

The ETH Library is the provider of the digitised journals. It does not own any copyrights to the journals and is not responsible for their content. The rights usually lie with the publishers or the external rights holders. Publishing images in print and online publications, as well as on social media channels or websites, is only permitted with the prior consent of the rights holders. [Find out more](#)

Download PDF: 22.12.2025

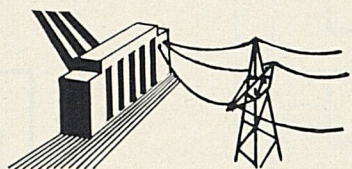
ETH-Bibliothek Zürich, E-Periodica, <https://www.e-periodica.ch>

Die SBB in einigen Zahlen



Eisenbahnnetz

		1957	1958
Länge der betriebenen Strecken	km	2910 (100%)	2910 (100%)
Einspurige Linien	km	1668 (57,3%)	1660 (57,0%)
Doppelspurige Linien	km	1242 (42,7%)	1250 (43,0%)
Brücken, Anzahl		3205	3224
Gesamtlänge dieser Brücken	m	38105	38278
Tunnel, Anzahl		240	240
Gesamtlänge dieser Tunnel	m	175309	175309



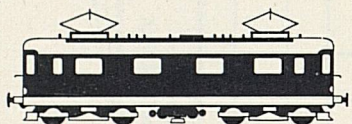
Zugförderung, Energieverbrauch

Linien mit elektrischem Betrieb	km	2859 (98,2%)	2859 (98,2%)
mit Dampfbetrieb	km	51 (1,8%)	51 (1,8%)
Transportarbeit			
der elektrischen Lokomotiven	Mio Brutto tkm	20873 (98,0%)	20887 (98,3%)
der thermischen Lokomotiven	tkm	415 (2,0%)	356 (1,7%)
Verbrauch an elektrischer Energie	Mio kWh	1175	1187



Personalbestand, im Jahresdurchschnitt

Beamte, Angestellte und Arbeiter		39079	39517
----------------------------------	--	-------	-------



Triebfahrzeugpark, am Jahresende

Elektrische Lokomotiven		638	656
Thermische Lokomotiven		199	182
Triebwagen		112	112



Wagenpark, am Jahresende

Personenwagen mit 4 Achsen		2251	2455
mit 2 oder 3 Achsen		1395	1095
Gepäckwagen		638	627
Güterwagen		20390	21493



Fahrleistungen der Züge

Zugskilometer in Millionen			
Reisezüge		52,9	53,2
Güterzüge		20,9	20,9
Bruttotonnenkilometer in Millionen			
Reisezüge		11144	11436
Güterzüge		10206	9898



Bahnhöfe und Stationen, Anzahl

		835	835
--	--	-----	-----

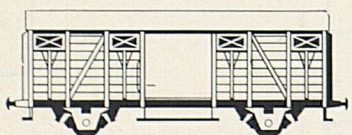
Personenverkehr

Personen	Mio	219	222
Personenkilometer	Mio	6732	6912
— auf 100 Sitzplatzkilometer		35,7	35,6
Einnahmen	Mio Fr.	342	349
— auf 1 Person	Rp.	156	157
— auf 1 Personenkilometer	Rp.	5,1	5,1
Mittlere Beförderungsweite	km	30,7	31,2

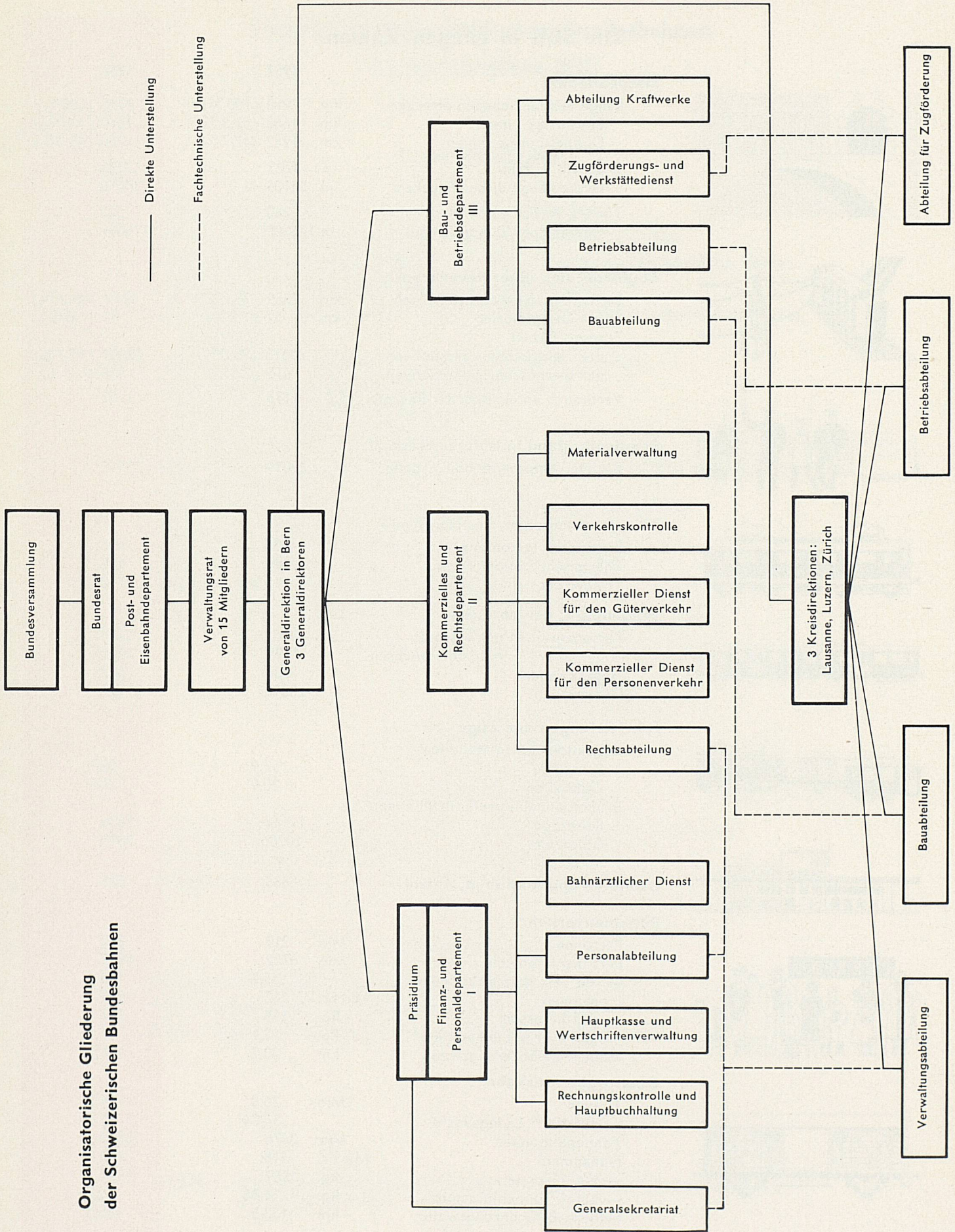


Gesamtgüterverkehr

Tonnen	Mio	26,0	24,2
— auf 100 t Ladegewicht		34,04	31,55
Tonnenkilometer	Mio	3478	3267
Einnahmen	Mio Fr.	518	482
— auf 1 Tonne	Rp.	1987	1991
— auf 1 Tonnenkilometer	Rp.	14,88	14,75
Mittlere Beförderungsweite	km	133,5	135,0



Organisatorische Gliederung der Schweizerischen Bundesbahnen



— Direkte Unterstellung

- - - Fachtechnische Unterstellung