

Zeitschrift: Geschäftsbericht und Rechnungen der Schweizerischen Bundesbahnen
Herausgeber: Schweizerische Bundesbahnen
Band: - (1956)
Rubrik: Die SBB in einigen Zahlen

Nutzungsbedingungen

Die ETH-Bibliothek ist die Anbieterin der digitalisierten Zeitschriften. Sie besitzt keine Urheberrechte an den Zeitschriften und ist nicht verantwortlich für deren Inhalte. Die Rechte liegen in der Regel bei den Herausgebern beziehungsweise den externen Rechteinhabern. [Siehe Rechtliche Hinweise.](#)

Conditions d'utilisation

L'ETH Library est le fournisseur des revues numérisées. Elle ne détient aucun droit d'auteur sur les revues et n'est pas responsable de leur contenu. En règle générale, les droits sont détenus par les éditeurs ou les détenteurs de droits externes. [Voir Informations légales.](#)

Terms of use

The ETH Library is the provider of the digitised journals. It does not own any copyrights to the journals and is not responsible for their content. The rights usually lie with the publishers or the external rights holders. [See Legal notice.](#)

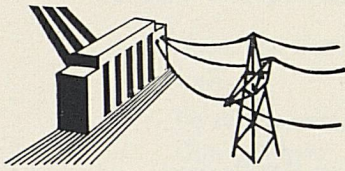
Download PDF: 16.03.2025

ETH-Bibliothek Zürich, E-Periodica, <https://www.e-periodica.ch>

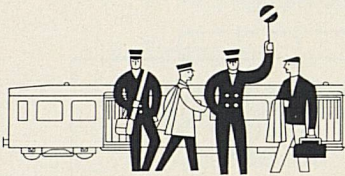
Die SBB in einigen Zahlen



	1955	1956
Betriebslänge, im Jahresdurchschnitt		
Einspurige Linien	km 1686 (57,9 %)	1672 (57,5 %)
Doppelspurige Linien	km 1224 (42,1 %)	1238 (42,5 %)
Total	km 2910 (100 %)	2910 (100 %)



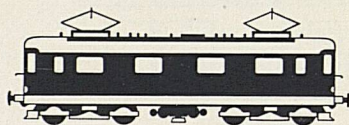
	1955	1956
Zugförderung, Energieverbrauch		
Linien mit elektrischem Betrieb	km 2839 (97,6 %)	2845 (97,8 %)
mit Dampfbetrieb	km 71 (2,4 %)	65 (2,2 %)
Transportarbeit		
der elektrischen Lokomotiven	Mio Brutto 18918 (97,7 %)	19698 (97,8 %)
der thermischen Lokomotiven	tkm 445 (2,3 %)	440 (2,2 %)
Verbrauch an elektrischer Energie	Mio kWh 1131	1155



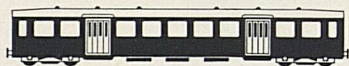
	1955	1956
Personalbestand, im Jahresdurchschnitt		
Beamte, Angestellte und Arbeiter	37709	38384



	1955	1956
Stationen, Anzahl	833	833



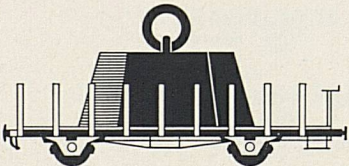
	1955	1956
Triebfahrzeugpark, am Jahresende		
Elektrische Lokomotiven	619	634
Thermische Lokomotiven	226	217
Triebwagen	110	110



	1955	1956
Wagenpark, am Jahresende		
Personenwagen mit 4 Achsen	2178	2231
mit 2 oder 3 Achsen	1531	1454
Gepäckwagen	665	651
Güterwagen	18735	19838



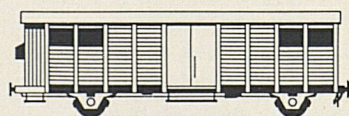
	1955	1956
Zugskilometer in Millionen		
Reisezüge	51,4	52,3
Güterzüge	19,0	20,0



	1955	1956
Bruttotonnenkilometer in Millionen		
Reisezüge	10726	10646
Güterzüge	8721	9582

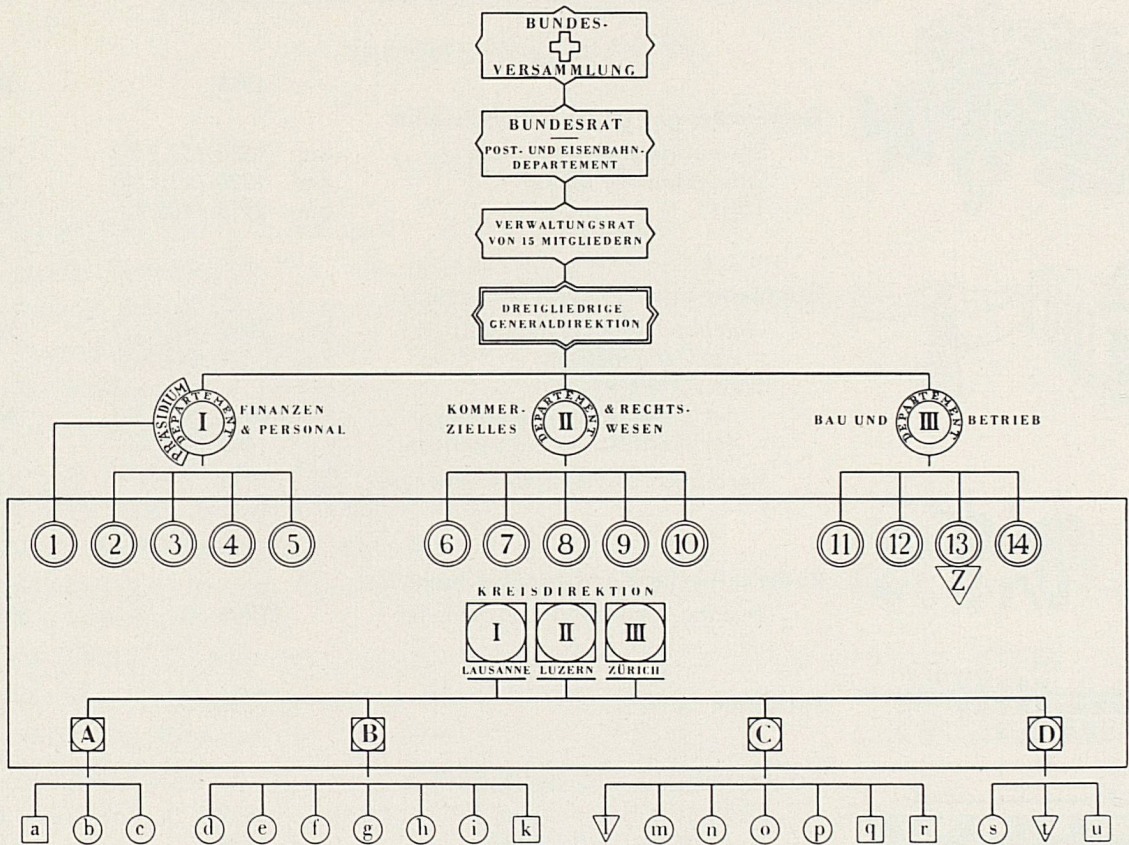


	1955	1956
Personenverkehr		
Personen	Mio 208	213
Personenkilometer	Mio 6273	6423
— auf 100 Sitzplatzkilometer	33,7	34,8
Einnahmen	Mio Fr. 315	327
— auf 1 Person	Rp. 151	154
— auf 1 Personenkilometer	Rp. 5,0	5,1
Mittlere Beförderungsweite	km 30,1	30,2



	1955	1956
Gesamtgüterverkehr		
Tonnen	Mio 23,8	25,6
— auf 100 t Ladegewicht	35,22	35,48
Tonnenkilometer	Mio 3079	3315
Einnahmen	Mio Fr. 457	486
— auf 1 Tonne	Rp. 1948	1923
— auf 1 Tonnenkilometer	Rp. 14,94	14,76
Mittlere Beförderungsweite	km 129,5	129,3

GLIEDERUNG UND AUFBAU DER SCHWEIZERISCHEN BUNDESBAHNEN



LEGENDE

- | | | |
|--|--|---------------------------|
| ⑩ Materialverwaltung | a Direktionssekretariat und administrativer Dienst | ▽ Betriebsinspektionen |
| ① Generalsekretariat | ⑪ Bauabteilung | b Rechtswesen |
| ② Rechnungskontrolle und Hauptbuchhaltung | ⑫ Betriebsabteilung | c Personalangelegenheiten |
| ③ Hauptkasse und Wertschriftenverwaltung | ⑬ Abteilung für den Zugförderungs- und Werkstättendienst | d Tiefbau |
| ④ Personalabteilung | ▽ Z Hauptwerkstätten | e Brückenbau |
| ⑤ Bahnärztlicher Dienst | ⑭ Abteilung für Kraftwerke | f Hochbau |
| ⑥ Rechtsabteilung | A Verwaltungsabteilung | g Sicherungsanlagen |
| ⑦ Kommerzieller Dienst für den Personenverkehr | B Bauabteilung | h Elektrische Anlagen |
| ⑧ Kommerzieller Dienst für den Güterverkehr | C Betriebsabteilung | i Bausektionen |
| ⑨ Verkehrskontrolle | D Abteilung für Zugförderung | k Administrativer Dienst |
| | | l Administrativer Dienst |
| | | m Stationspersonal |
| | | n Zugbegleitungsdiens |
| | | o Güterdienst |
| | | p Reisedienst |
| | | q Betriebsbureau |
| | | r Administrativer Dienst |
| | | s Technischer Dienst |
| | | ▽ Lokomotivdepots |
| | | u Administrativer Dienst |