

**Zeitschrift:** Veröffentlichungen des Geobotanischen Institutes der Eidg. Tech. Hochschule, Stiftung Rübel, in Zürich  
**Herausgeber:** Geobotanisches Institut, Stiftung Rübel (Zürich)  
**Band:** 56 (1976)

**Artikel:** Die Gattung Festuca in Griechenland  
**Autor:** Markgraf-Dannenberg, I.  
**Kapitel:** [Tafeln]  
**DOI:** <https://doi.org/10.5169/seals-308448>

### **Nutzungsbedingungen**

Die ETH-Bibliothek ist die Anbieterin der digitalisierten Zeitschriften. Sie besitzt keine Urheberrechte an den Zeitschriften und ist nicht verantwortlich für deren Inhalte. Die Rechte liegen in der Regel bei den Herausgebern beziehungsweise den externen Rechteinhabern. [Siehe Rechtliche Hinweise.](#)

### **Conditions d'utilisation**

L'ETH Library est le fournisseur des revues numérisées. Elle ne détient aucun droit d'auteur sur les revues et n'est pas responsable de leur contenu. En règle générale, les droits sont détenus par les éditeurs ou les détenteurs de droits externes. [Voir Informations légales.](#)

### **Terms of use**

The ETH Library is the provider of the digitised journals. It does not own any copyrights to the journals and is not responsible for their content. The rights usually lie with the publishers or the external rights holders. [See Legal notice.](#)

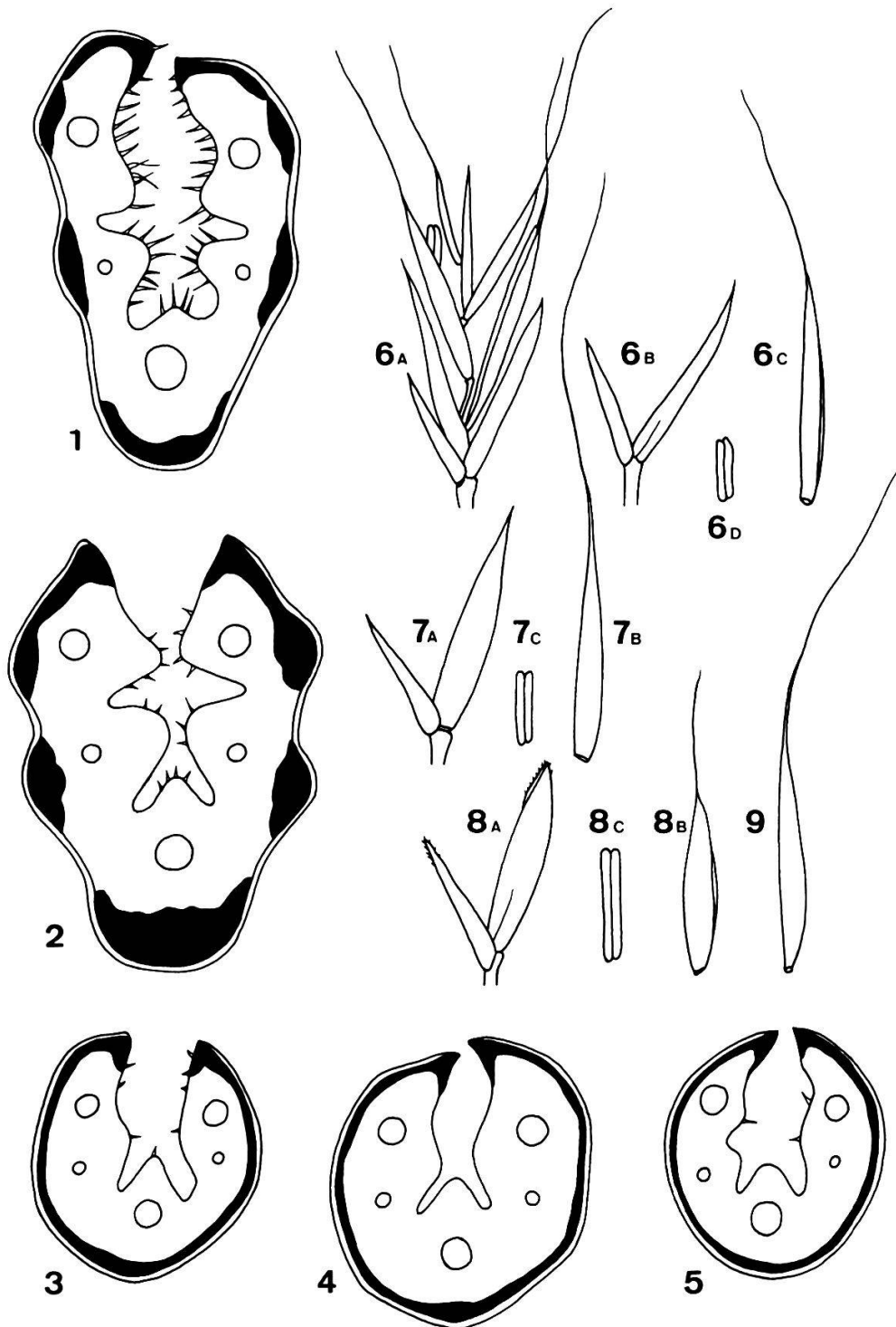
**Download PDF:** 16.05.2025

**ETH-Bibliothek Zürich, E-Periodica, <https://www.e-periodica.ch>**

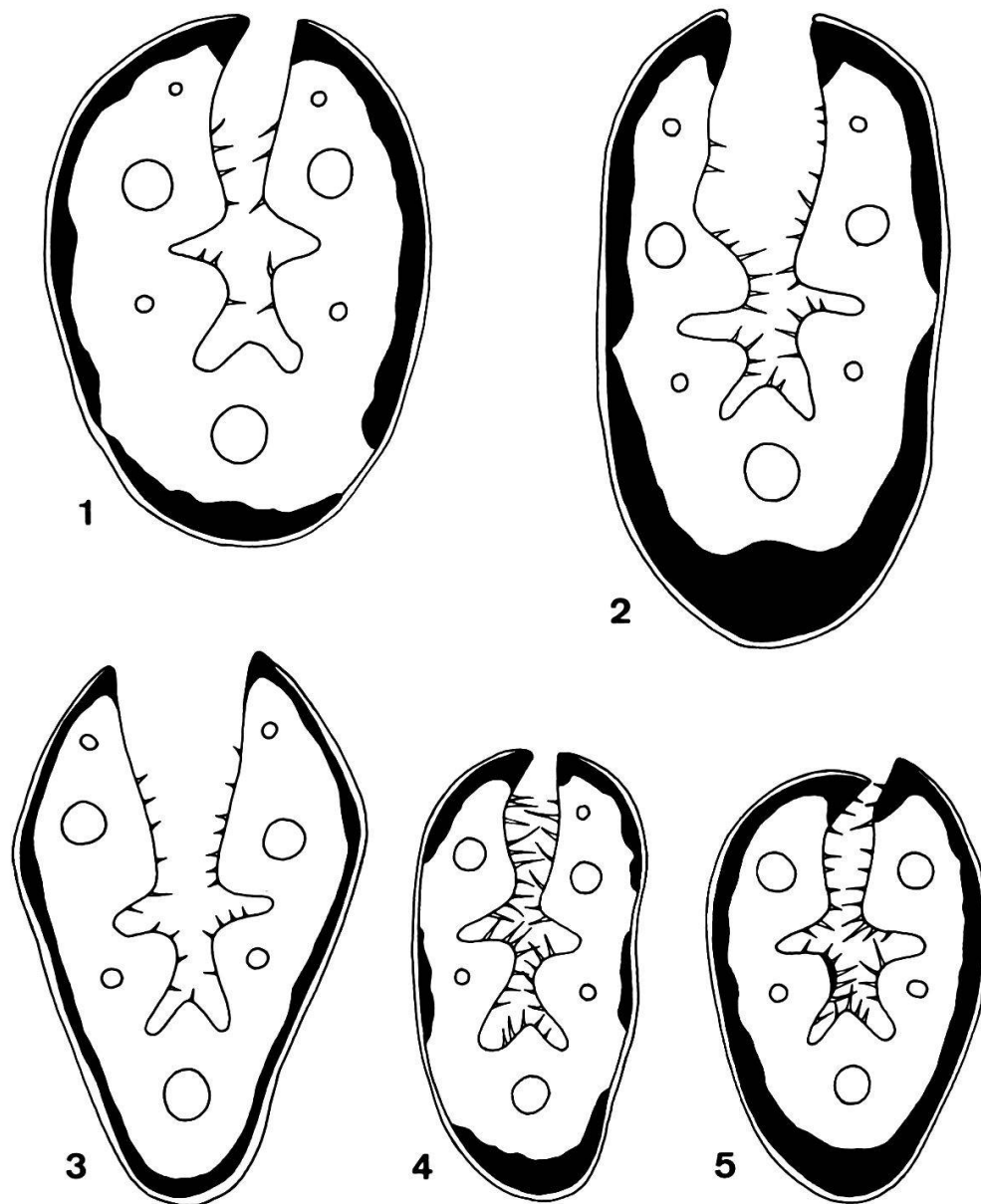
<i>rubra</i> L.	140
subsp. <i>asperifolia</i> (St. Yves) Mgf.-Dbg.	143
subsp. <i>juncea</i> (Hack.) Richt.	144
subsp. <i>microphylla</i> (St. Yves) Mgf.-Dbg.	143
subsp. <i>rubra</i>	143
subsp. <i>thessalica</i> Mgf.-Dbg.	144
<i>sipylea</i> (Hack.) Mgf.-Dbg.	110
<i>supina</i> Schur	106
<i>taurica</i> (Hern.) Richt.	120
<i>thracica</i> (Acht.) Mgf.-Dbg.	101
<i>ustulata</i> (Hack.) Mgf.-Dbg.	112
<i>valesiaca</i> Schleich ex. Gaudin var. <i>tenuis</i> (Hack.) Kraj.	117
<i>valida</i> (Uechtr.) Pénzes var. <i>leilaensis</i> Mgf.-Dbg.	167
<i>varia</i> Haenke s. l.	147
<i>violacea</i> Schleich. ex Gaudin	139
subsp. <i>Handelii</i> Mgf.-Dbg.	139

#### *Erklärungen zu den Abbildungen*

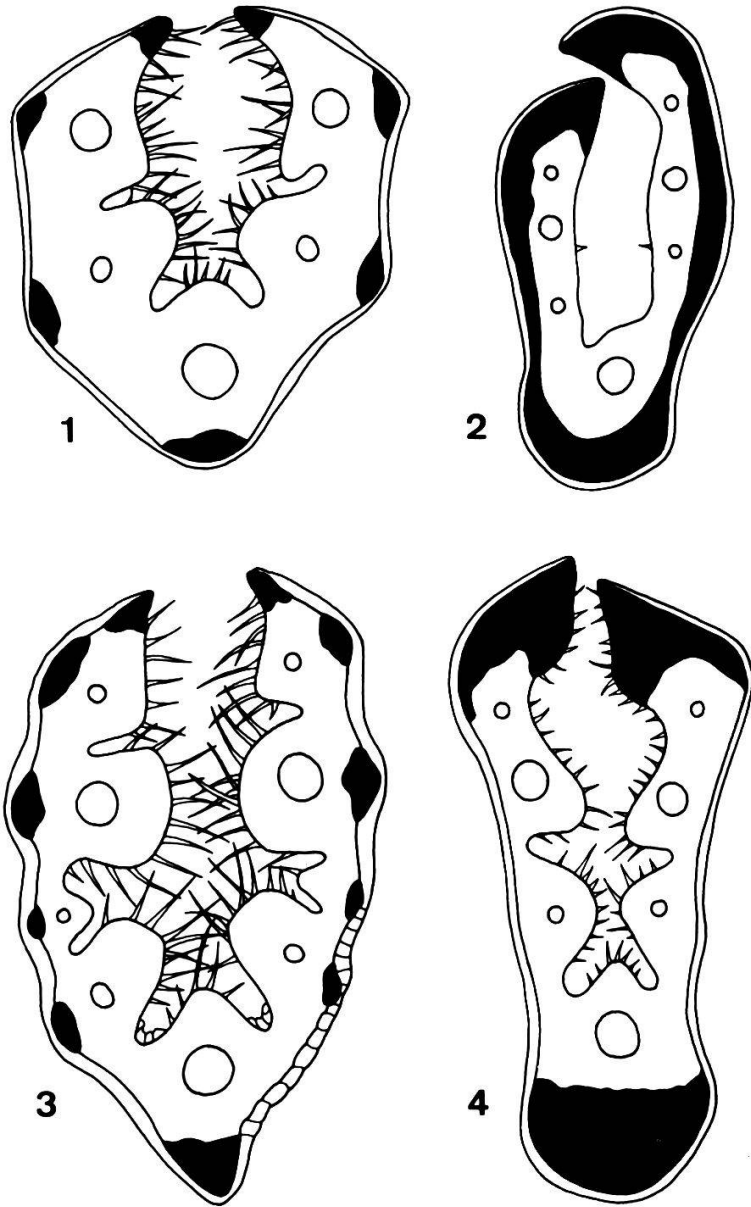
(Die Grössen der Blattquerschnitte sind alle auf denselben Massstab bezogen, ebenso die der Blütenorgane für sich).



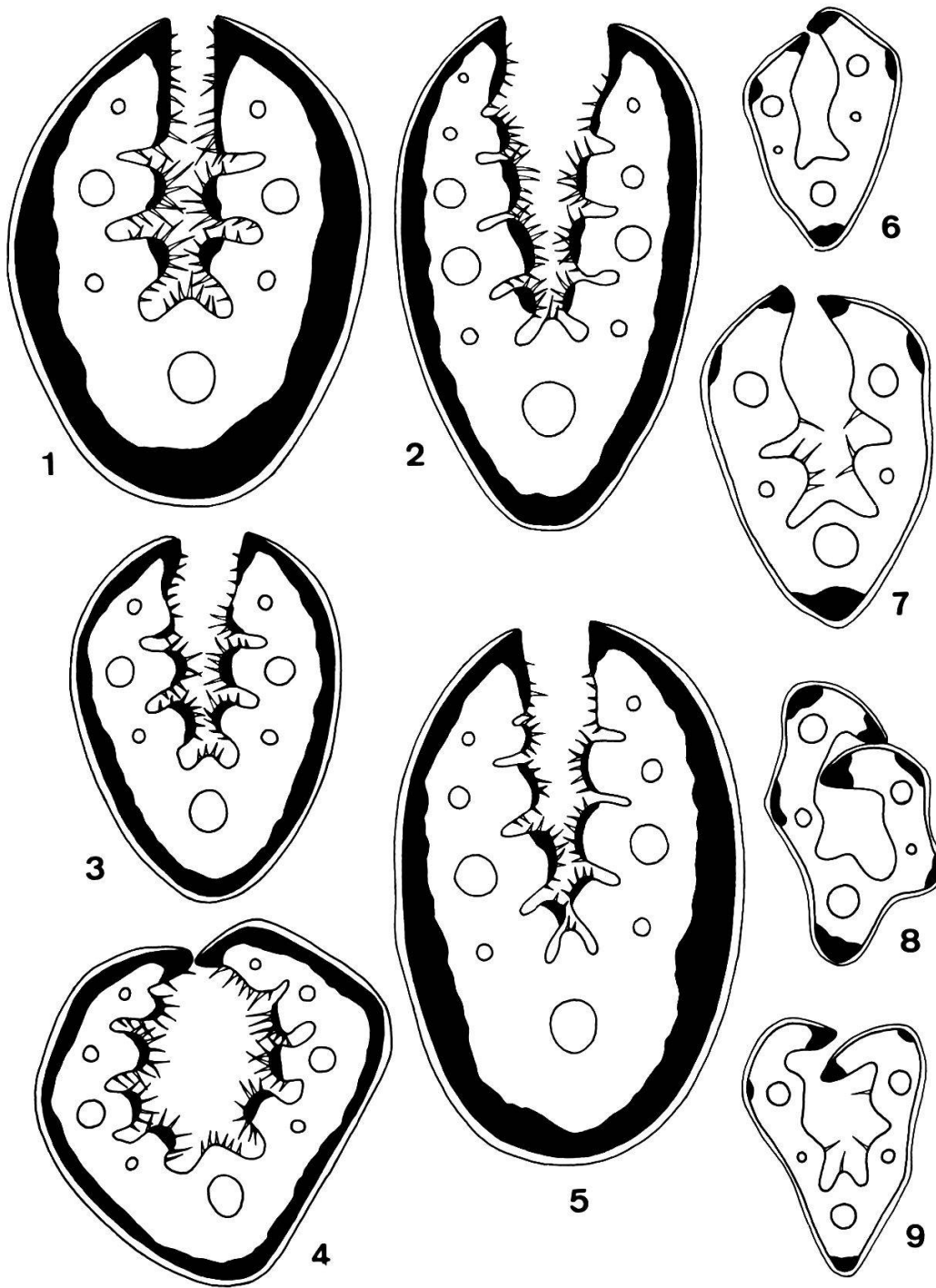
Taf. I. - Fig. 1 - 5. Blattquerschnitte. - Fig. 1. *Festuca koritnicensis*. - Fig. 2. *Festuca panciciana*. - Fig. 3. *F. sipylea*. - Fig. 4. *F. pseudosupina*. Fig. 5. *F. ilgazensis*. - Fig. 6a. Aehrchen von *F. sipylea*; 6b. seine Hüllspelzen; 6c. eine Deckspelze daraus; 6d. eine Anthere daraus. - Fig. 7a. Hüllspelzen von *F. pseudosupina*; 7b. eine Deckspelze davon; 7c. eine Anthere davon. - Fig. 8a. Hüllspelzen von *F. ustulata*; 8b. eine Deckspelze davon; 8c. eine Anthere davon. - Fig. 9. Deckspelze von *F. sipylea* vom Sipylos (Typus-Exemplar).



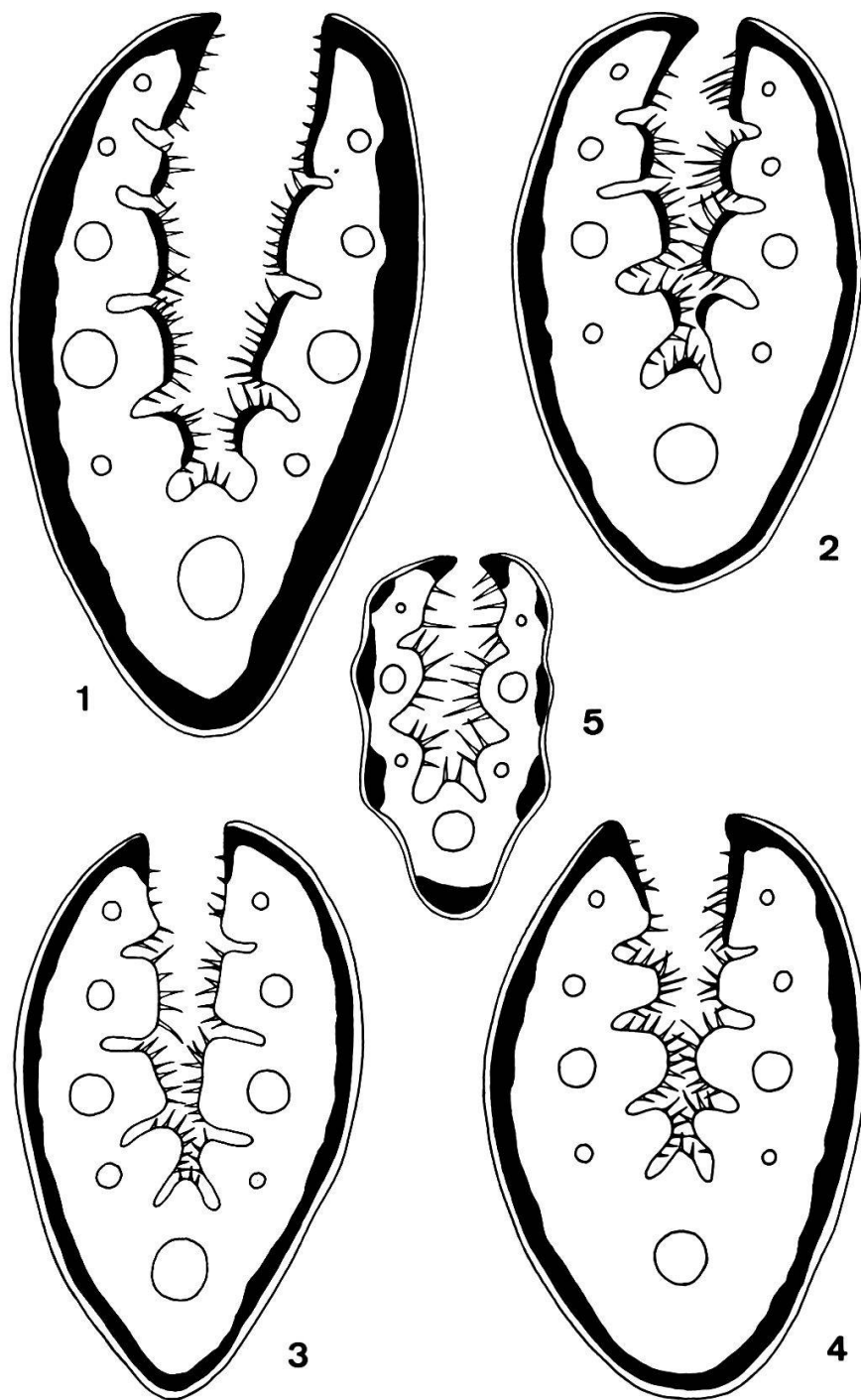
Taf. II. Blattquerschnitte. - Fig. 1. *Festuca hirtovaginata* (Leila-Gebirge). -  
 Fig. 2. *F. polita* (Peloponnes). - Fig. 3. *F. grandiaristata* (Cholomonda-  
 Gebirge). - Fig. 4. *F. macedonica* (Pangaeon-Gebirge, Typus-Exemplar). -  
 Fig. 5. *F. macedonica* (Boz Dagh).



Taf. III. Blattquerschnitte. - Fig. 1. *Festuca peristerea* (Smolika). - Fig. 2. *F. Horvatiana* (Grammos-Gebirge). - Fig. 3. *F. rubra* subsp. *thessalica* (Pindos). - Fig. 4. *F. Heldreichii* var. *achaica* (Vytina).



Taf. IV. Blattquerschnitte. - Fig. 1. *Festuca cyllenica* subsp. *cyllenica* (Chelmos). - Fig. 2. *F. cyllenica* subsp. *thasia* (Thasos). - Fig. 3. *F. graeca* subsp. *Pawlowskiana* (Olymp). - Fig. 4. *F. graeca* subsp. *graeca* (Tymphrestos). - Fig. 5. *F. Penzesii* (Boz Dagħ). - Fig. 6 und 7. *F. olympica* (Olymp). - Fig. 8 - 9. *F. alpina* subsp. *Briquetii* (Fig. 8 Gamila, Fig. 9 Chelmos).



Taf. V. Blattquerschnitte. - Fig. 1. *Festuca valida* var. *leilaensis* (Leila-Gebirge). - Fig. 2. *F. cyllenica* subsp. *pangaei* (Pangaeon-Gebirge). - Fig. 3. *F. Rechargingeri* (Pieria-Gebirge). - Fig. 4. *F. cyllenica* subsp. *pindica* (Pindos). - Fig. 5. *F. amethystina* subsp. *orientalis* var. *graeca* (Pindos).