

Zeitschrift: Veröffentlichungen des Geobotanischen Institutes der Eidg. Tech. Hochschule, Stiftung Rübel, in Zürich

Herausgeber: Geobotanisches Institut, Stiftung Rübel (Zürich)

Band: 46 (1971)

Artikel: Übersicht über die Pflanzengesellschaften der rätischen Alpen im Rahmen ihrer Gesamtverbreitung. III. Teil, Flachmoorgesellschaften (Scheuchzerio-Caricetea fuscae)

Autor: Braun-Blanquet, J.

Kapitel: [Photos]

DOI: <https://doi.org/10.5169/seals-308351>

Nutzungsbedingungen

Die ETH-Bibliothek ist die Anbieterin der digitalisierten Zeitschriften auf E-Periodica. Sie besitzt keine Urheberrechte an den Zeitschriften und ist nicht verantwortlich für deren Inhalte. Die Rechte liegen in der Regel bei den Herausgebern beziehungsweise den externen Rechteinhabern. Das Veröffentlichen von Bildern in Print- und Online-Publikationen sowie auf Social Media-Kanälen oder Webseiten ist nur mit vorheriger Genehmigung der Rechteinhaber erlaubt. [Mehr erfahren](#)

Conditions d'utilisation

L'ETH Library est le fournisseur des revues numérisées. Elle ne détient aucun droit d'auteur sur les revues et n'est pas responsable de leur contenu. En règle générale, les droits sont détenus par les éditeurs ou les détenteurs de droits externes. La reproduction d'images dans des publications imprimées ou en ligne ainsi que sur des canaux de médias sociaux ou des sites web n'est autorisée qu'avec l'accord préalable des détenteurs des droits. [En savoir plus](#)

Terms of use

The ETH Library is the provider of the digitised journals. It does not own any copyrights to the journals and is not responsible for their content. The rights usually lie with the publishers or the external rights holders. Publishing images in print and online publications, as well as on social media channels or websites, is only permitted with the prior consent of the rights holders. [Find out more](#)

Download PDF: 01.02.2026

ETH-Bibliothek Zürich, E-Periodica, <https://www.e-periodica.ch>

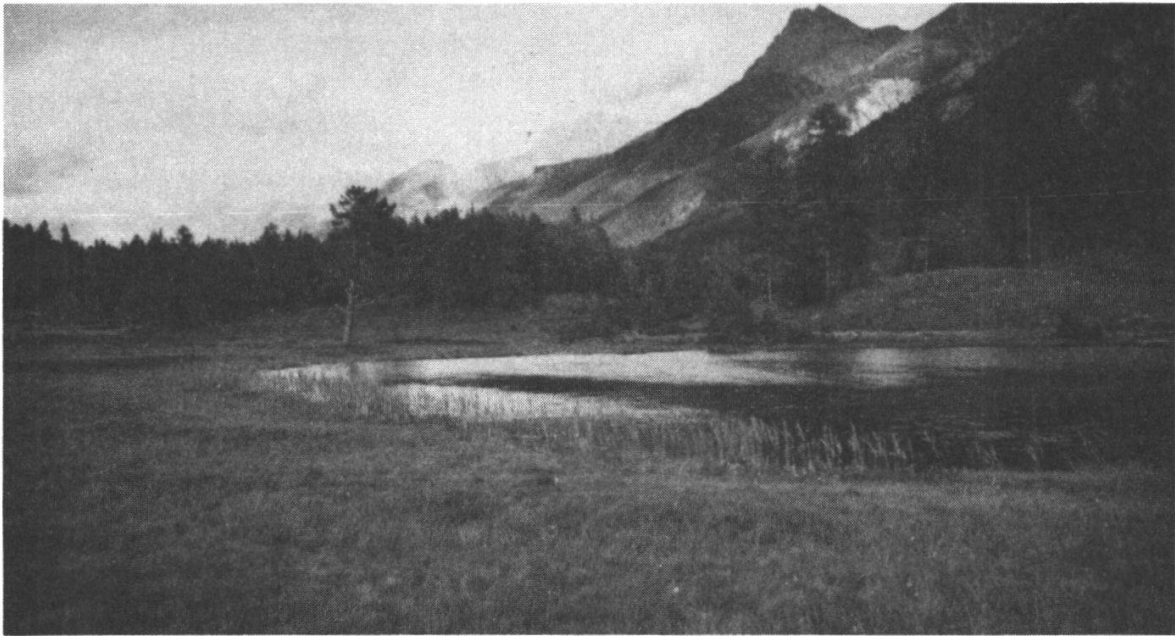


Photo 1 *Caricetum limosae* (am Seeufer) und *Caricetum fuscae* am Lai Nair bei Tarasp 1544 m

Photo 2 Verlandung am Lai Nair bei Tarasp. Im Wasser *Carex rostrata*-Bestand mit *Menyanthes trifoliata*, umrandet vom *Caricetum limosae*, dem das *Caricetum fuscae* nachfolgt



Photo 3 Ausgedehnte *Caricion fuscae*-Bestände im Val d'Agnel am Julier 2130–2300 m, über Granit



Photo 4 *Caricetum fuscae* längs des Bachlaufs am Col de Vars 2000 m



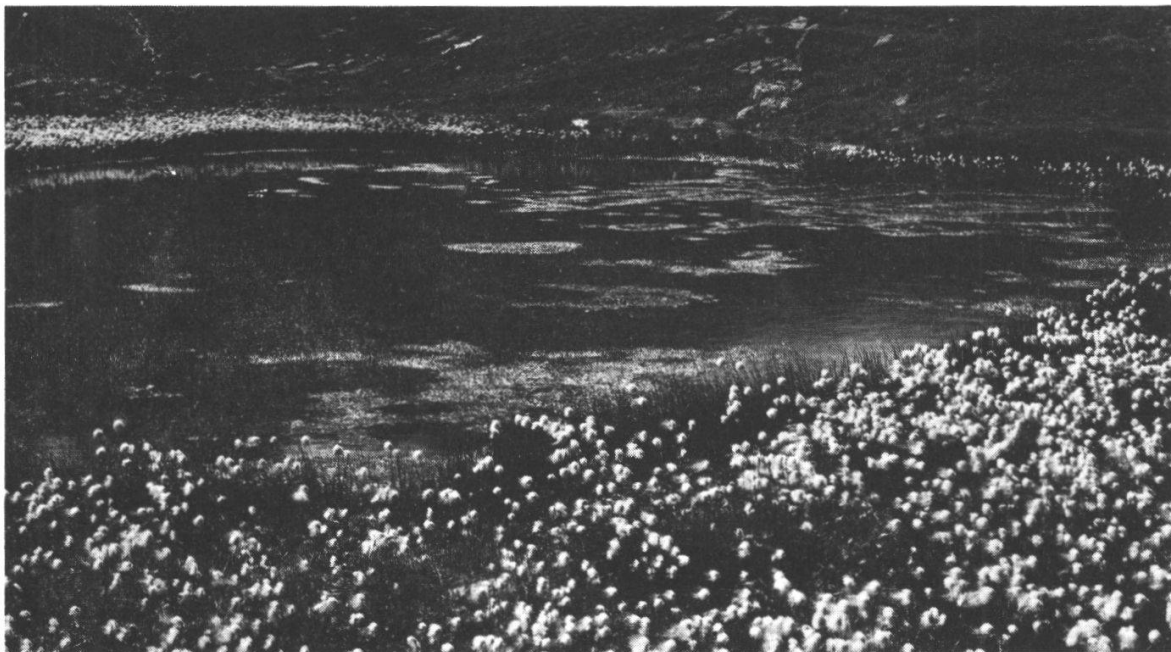


Photo 5 *Eriophoretum scheuchzeri*. Verlandung am Bernina

Photo 6 Lago di Maddalena an den Quellen der Stura 1980 m. *Carex rostrata*-Bestand mit *Equisetum fluviatile* als Verlander. Vorn *Potametum alpini*

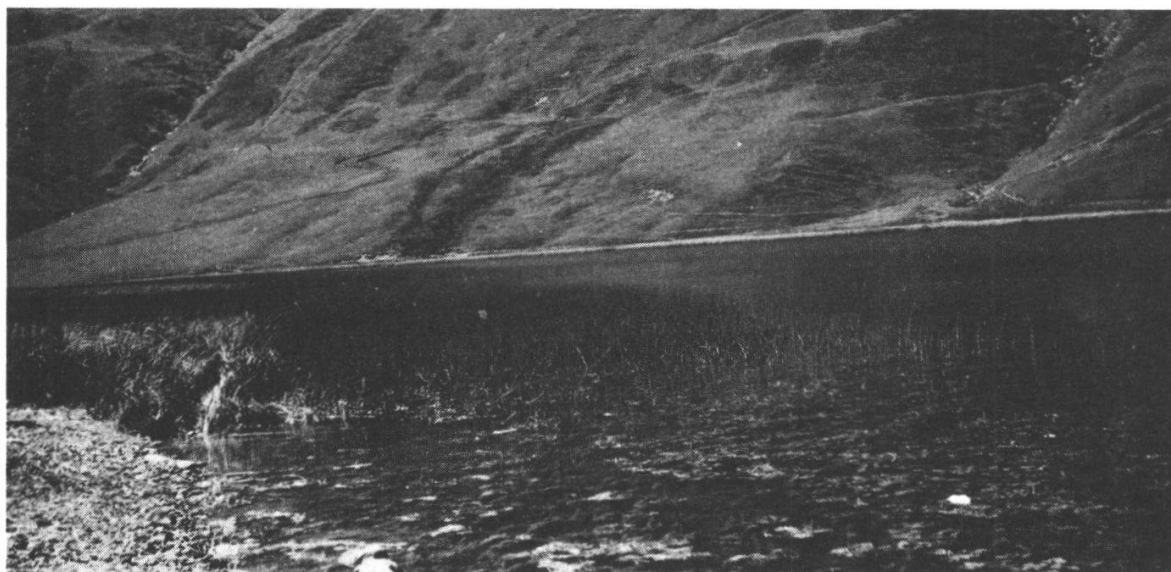
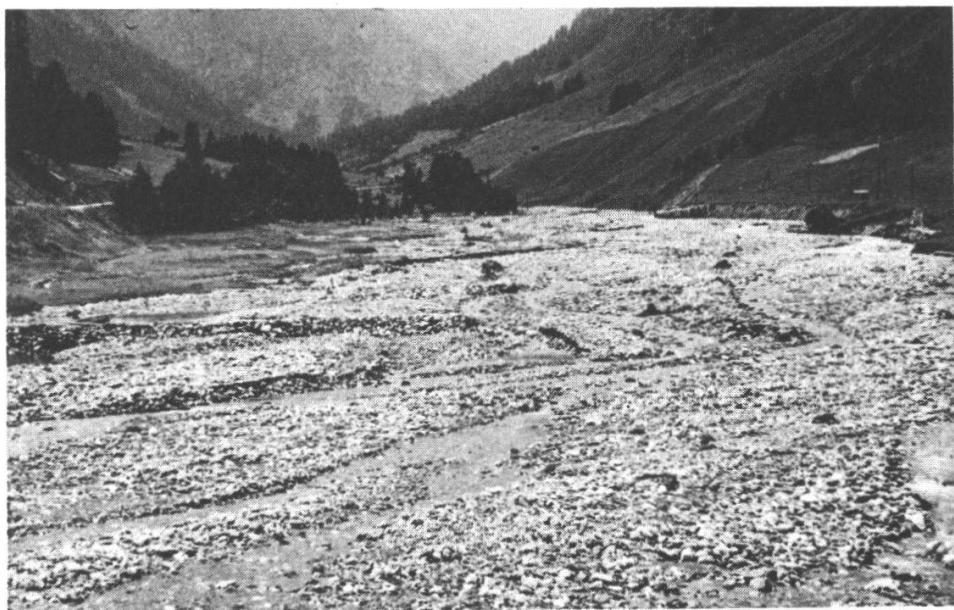


Photo 7 Verlandendes
Seelein auf der Alp Flix
(Oberhalbstein) 1938 m.
Im Vordergrund *Carex*
rostrata-Bestand, hinten
Caricion davallianae



Photo 8 Laufänderung mit Geschiebeverlagerung des Schergenbachs
(inneres Samnaun) 1900 m



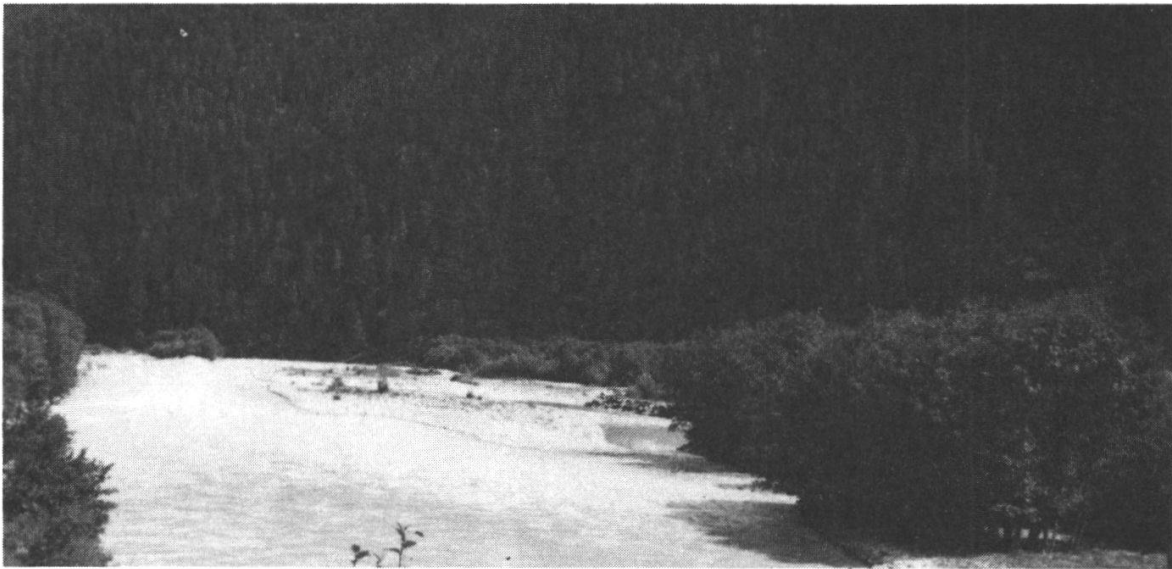


Photo 9 Innufer bei Ramosch 1150 m, mit junger Sandbank und *Alno-Salicetum pentandrae*



Photo 10 Vorrücken
des Sanddorngebüsches
auf Durance-Geschiebe
bei Saint-Clément
(900 m)

Photo 11 Weiden-
gebüsch in der Berandung
der Ubaye bei Maurin
(1900 m) in den Besses-
Alpes



Photo 12 *Myricaria germa-
nica*, Pionier auf Flußsand





Photo 13 *Kobresietum*-Fragment mit *Tofieldia palustris* im inneren Samnaun



Photo 14 Alp Güglia oberhalb Silvaplana. Längs des Bachlaufs (2100–2200 m) Flachmoorkomplex mit *Kobresietum simpliciusculae* (Aufn. 37) und *Caricion fuscae*