

Zeitschrift: Frauezeitig : FRAZ
Herausgeber: Frauenbefreiungsbewegung Zürich
Band: - (1990-1991)
Heft: 34

Rubrik: Zum Mittelblatt

Nutzungsbedingungen

Die ETH-Bibliothek ist die Anbieterin der digitalisierten Zeitschriften auf E-Periodica. Sie besitzt keine Urheberrechte an den Zeitschriften und ist nicht verantwortlich für deren Inhalte. Die Rechte liegen in der Regel bei den Herausgebern beziehungsweise den externen Rechteinhabern. Das Veröffentlichen von Bildern in Print- und Online-Publikationen sowie auf Social Media-Kanälen oder Webseiten ist nur mit vorheriger Genehmigung der Rechteinhaber erlaubt. [Mehr erfahren](#)

Conditions d'utilisation

L'ETH Library est le fournisseur des revues numérisées. Elle ne détient aucun droit d'auteur sur les revues et n'est pas responsable de leur contenu. En règle générale, les droits sont détenus par les éditeurs ou les détenteurs de droits externes. La reproduction d'images dans des publications imprimées ou en ligne ainsi que sur des canaux de médias sociaux ou des sites web n'est autorisée qu'avec l'accord préalable des détenteurs des droits. [En savoir plus](#)

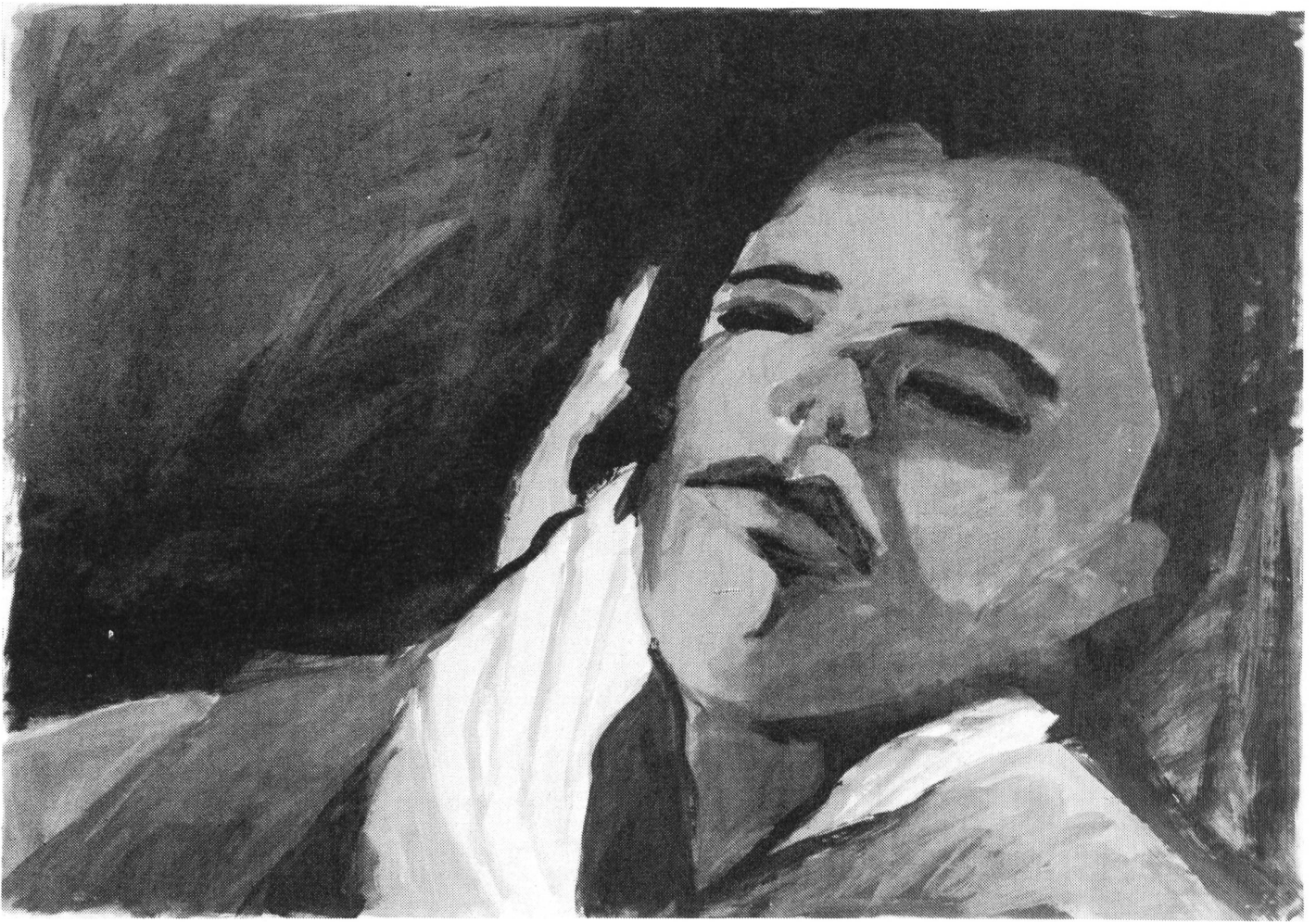
Terms of use

The ETH Library is the provider of the digitised journals. It does not own any copyrights to the journals and is not responsible for their content. The rights usually lie with the publishers or the external rights holders. Publishing images in print and online publications, as well as on social media channels or websites, is only permitted with the prior consent of the rights holders. [Find out more](#)

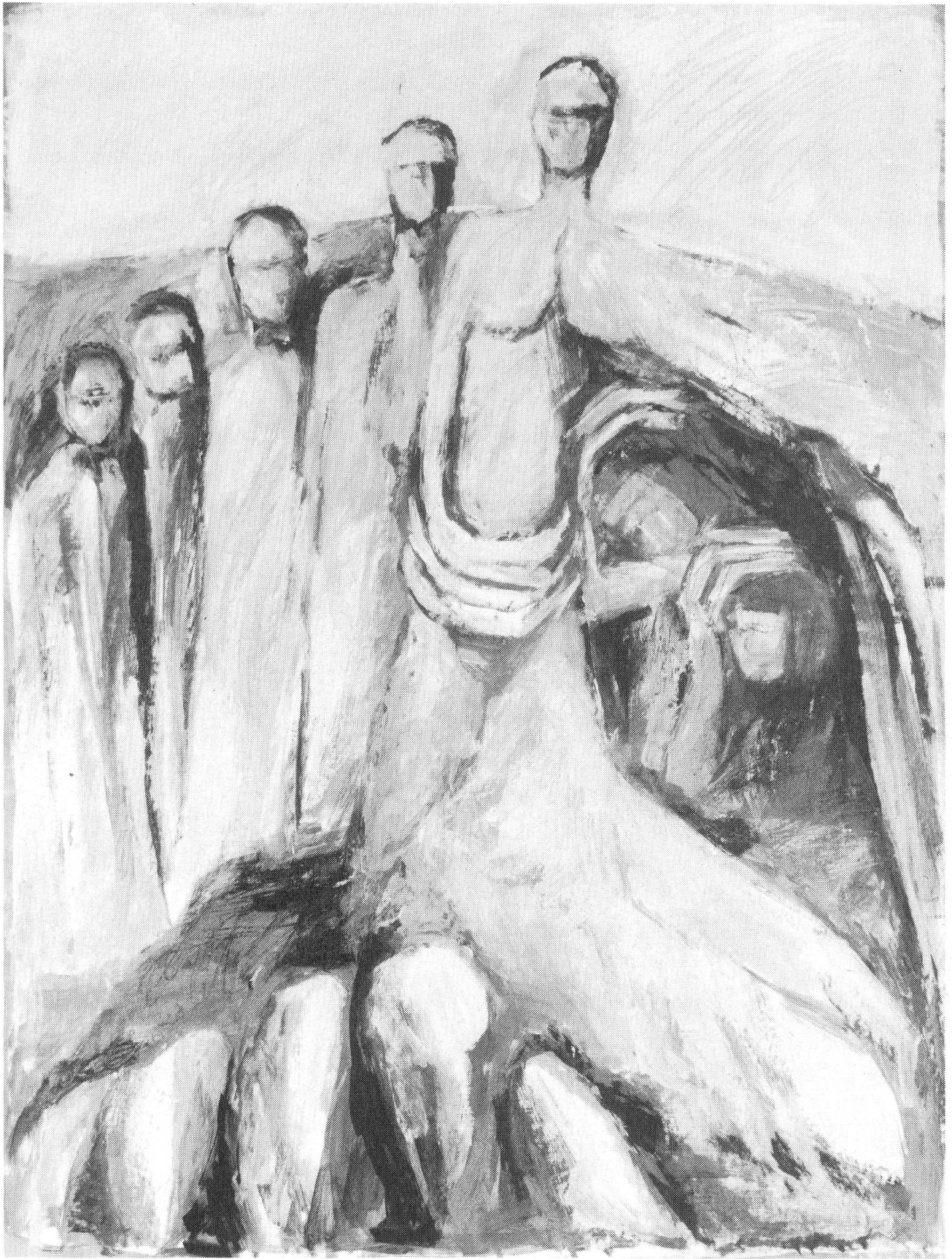
Download PDF: 02.01.2026

ETH-Bibliothek Zürich, E-Periodica, <https://www.e-periodica.ch>

Bilder von Regula Trutmann



Träumende, 1990



Fotos: G. Sidler

Geborgenheit, 1989



Regula Trutmann

Geb. 5.10.54 Luzern – aufgewachsen in Schwyz

Lebe in Ibach mit meinen zwei Kindern

- 1983 Ausstellung Kellertheater SZ.
- 1986 Ausstellung Musikwochen Ettiswil
- 1989 Ausstellung Klostermühle SZ
- 1989 Illustration eines Kinderbuches: «Die Hexe Orlanda»
- Gruppenausstellungen der Kunstszene SZ
- Seit 1989 eigenes Atelier in Ateliergemeinschaft mit drei Frauen in SZ.