

**Zeitschrift:** Fotointern : digital imaging. Édition romande  
**Herausgeber:** Urs Tillmanns  
**Band:** 13 (2006)  
**Heft:** 11

**Artikel:** Une foule de choses pratiques pour les pros et le commerce photo  
**Autor:** [s.n.]  
**DOI:** <https://doi.org/10.5169/seals-980260>

### **Nutzungsbedingungen**

Die ETH-Bibliothek ist die Anbieterin der digitalisierten Zeitschriften auf E-Periodica. Sie besitzt keine Urheberrechte an den Zeitschriften und ist nicht verantwortlich für deren Inhalte. Die Rechte liegen in der Regel bei den Herausgebern beziehungsweise den externen Rechteinhabern. Das Veröffentlichen von Bildern in Print- und Online-Publikationen sowie auf Social Media-Kanälen oder Webseiten ist nur mit vorheriger Genehmigung der Rechteinhaber erlaubt. [Mehr erfahren](#)

### **Conditions d'utilisation**

L'ETH Library est le fournisseur des revues numérisées. Elle ne détient aucun droit d'auteur sur les revues et n'est pas responsable de leur contenu. En règle générale, les droits sont détenus par les éditeurs ou les détenteurs de droits externes. La reproduction d'images dans des publications imprimées ou en ligne ainsi que sur des canaux de médias sociaux ou des sites web n'est autorisée qu'avec l'accord préalable des détenteurs des droits. [En savoir plus](#)

### **Terms of use**

The ETH Library is the provider of the digitised journals. It does not own any copyrights to the journals and is not responsible for their content. The rights usually lie with the publishers or the external rights holders. Publishing images in print and online publications, as well as on social media channels or websites, is only permitted with the prior consent of the rights holders. [Find out more](#)

**Download PDF:** 18.01.2026

**ETH-Bibliothek Zürich, E-Periodica, <https://www.e-periodica.ch>**

# accessoires/labos **Une foule de choses pratiques pour les pros et le commerce photo**

## Ferrania

[www.ferraniait.com](http://www.ferraniait.com)

Les nouvelles encres Ferrania sont disponibles pour les imprimantes Epson D68/88, RX 420 et C48, compatibles avec les cartou-

Dans notre deuxième série d'articles consacrés à la Photokina, nous nous penchons sur les équipements de laboratoire et les nouveaux accessoires dénichés à Cologne: trépieds, bagagerie, projecteurs, papier, tablettes interactives, cartes mémoire et bien sûr éclairage. Une mine de produits pour faire le bonheur des photographes.

Associée à une borne de commande de photos, l'imprimante l'ASK-2000 permet d'offrir un service de tirage de photos numériques.



Famille Ferrania OptiJet.

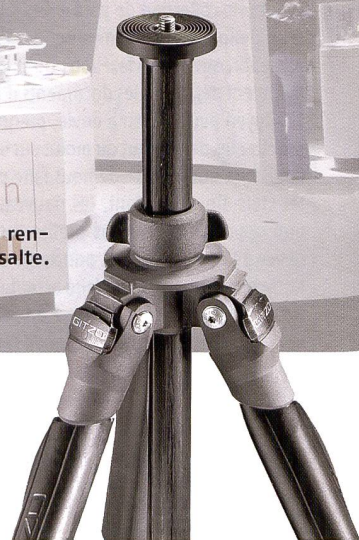


Fujifilm ASK-2000: plus rapide et plus performant.



Frontier 590: l'actuel minilab haut de gamme de Fujifilm.

Gitzo Reporter: trépieds renforcés et rallonge en basalte.



ches HP 338/343. Ferrania élargit aussi son assortiment de papiers. Le nouveau papier **OptiJet Professional Plus** avec protection Perdura est souple d'utilisation et résiste au temps. Séchant rapidement, étanche à l'eau et anti-poussières, il permet de se passer du blanchiment à l'ozone. Parallèlement, Ferrania lance sa nouvelle gamme **Solaris Digital** pour APN 5 et 6 mégapixels.

## Fujifilm

[www.fujifilm.ch](http://www.fujifilm.ch)

Le minilab numérique **Frontier 500** offre de nombreuses caractéristiques propres aux modèles «high speed» Frontier 550/570 tout en conservant un

prix attractif. Avec seulement 1,34 m<sup>2</sup> de surface au sol, il est le modèle le plus compact de la gamme de minilabs Fujifilm. Grâce à sa capacité de traitement de 800 tirages en format 10x15 par heure, il est à même de produire une commande en 3 minutes 44 secondes (24 tirages, 10 x 15 cm).

Avec sa capacité de traitement de 2400 tirages en format 10x15 par heure, le minilab numérique **Frontier 590**, quant à lui, surpasse le Frontier 570 de 18 %. Utilisé avec le papier Crystal Archive type II et la chimie CP-49E de Fujifilm, il traite une commande en 2 minutes 19 secondes (24 tirages, 10 x 15 cm).

Le nouveau logiciel **Fujifilm Easy Operation** (logiciel FE) offre de

nouvelles fonctionnalités. Les interfaces utilisateurs du Digital Imaging Controller et du scanner de films ont été réunies en une seule et même interface.

Image Intelligence Version 2.5 offre des fonctions de traitement de l'image améliorées comme p.ex. la correction automatique des yeux rouges.

L'imprimante à sublimation thermique **ASK-2000** utilise un papier ultra sensible, un ruban encreur et un processus d'impression modifié qui s'avère 1,5 fois plus rapide que le modèle précédent.

L'ASK-2000 peut produire un tirage 9 x 13 ou 10 x 15 en 8 secondes seulement. Six cent photos peuvent être produites à partir d'un seul rouleau.

## Gitzo

[www.perrot-image.ch](http://www.perrot-image.ch)

Gitzo a renforcé ses trépieds alu en augmentant l'épaisseur des parois à 1,2 mm et en ajoutant à tous les modèles des séries **Reporter** et **StudeX** une rallonge en basalte et des chauffelettes allégées. Les trépieds en basalte ont bénéficié d'améliorations sous la forme d'un mécanisme de blocage G-Lock, disponible sur les nouvelles séries **Reporter**, **Wee-kend**, **Sport** et **Table**.



## Hedler

[www.hama.ch](http://www.hama.ch)

Hedler étoffe sa gamme d'éclairage ambiant et lance la **torche halogène 06**. Elle répond aux vœux de nombreux vidéastes à la recherche d'un équipement qui, sans émettre de bruit parasite, est modulable avec différents réflecteurs selon leurs besoins. En effet, malgré toutes les possibilités de suppression ou de filtrage des parasites offertes par les filtres numériques, l'idéal reste de filmer directement sans enregistrer

## Hensel

[www.lb-ag.ch](http://www.lb-ag.ch)

Hensel a amélioré sa télécommande sans fil, toujours disponible en deux versions: intégrée à l'appareil comme sur les modèles **Expert Pro Plus**, **Porty Premium Plus** et les générateurs **Pro Mini** ou sous forme de système autonome avec récepteur enfichable. Les générateurs avec récepteur intégré offrent une possibilité supplémentaire de réglage de puissance par 1/10ème de focale. La lampe pilote peut elle aussi être

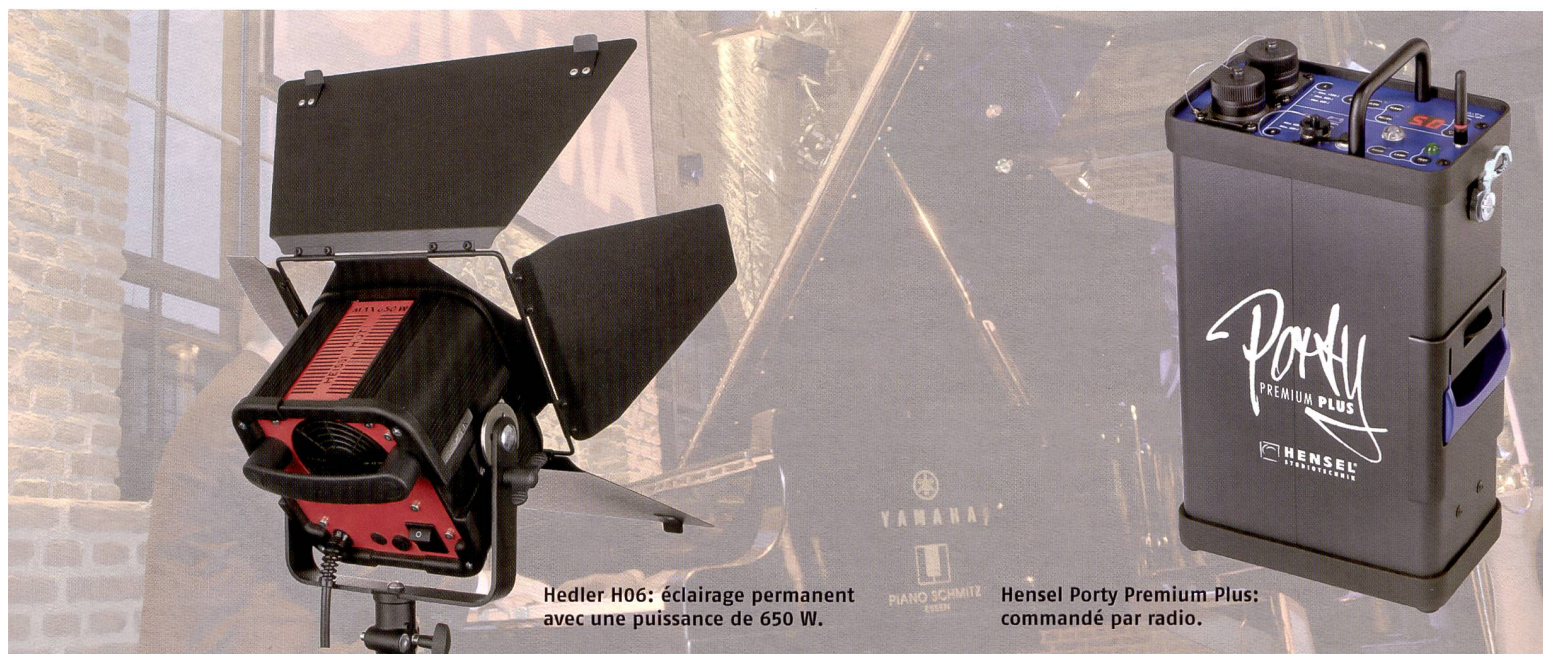
1200 B, 1200 AS, Porty Plus ainsi que l'accumulateur-tiroir MPG 1500 Inverter. Les batteries peuvent être chargées via un câble adaptateur (en option), même une fois démontées. Le Car Adapter accroît la capacité du Porty 1200 B en exploitant directement le courant de la batterie du véhicule. Le **Visit MPG 1500 Inverter** est un nouveau modèle de générateur mobile. Mesurant 23 x 13,5 x 32,5 cm, il est équipé de deux prises pour le branchement de flashes de 2 x 500 W ou 1 x 1000 W et 1 x 500 W maxi., mais aussi d'autres appareils comme les ordinateurs portables etc.

tions des tonalités au tirage. Ilford/ Harman a lancé de nouveaux **papiers jet d'encre** ayant ces qualités. Deux papiers sont vendus pour l'heure sous cette marque, un mat et un brillant dans les formats A4, A3 et A3+.

## imaging solutions

[www.imagingsolutions.ch](http://www.imagingsolutions.ch)

La nouvelle imprimante grand format **WidePrint** d'Imaging Solutions permet le tirage de fichiers d'images numériques à raison de 6000 tirages 21 x 27 ou



Hedler H06: éclairage permanent avec une puissance de 650 W.

Hensel Porty Premium Plus: commandé par radio.

de bruit de fond. D'une puissance de 650 watts, la nouvelle torche halogène H 06 délivre un éclairage continu grâce à son boîtier métallique 110 mm conçu pour un usage intensif.

Le **kit Portrait Creative** se compose du réflecteur MaxiSoft 70 x 70 cm pour portraits (tête et épaules), des parapluies réflecteurs blanc et argent et de la lyre 360° pour une délimitation exacte du flux lumineux.

Le **MaxiSpot 65** produit un éclairage pour la chevelure, la tête, etc. Le nouveau **QuickFit** est un adaptateur compatible avec les anciens modèles des lampes de même marque et permet en série un changement rapide de réflecteurs sur les modèles H, Hs, D et F à partir du printemps 2007.

radiocommandée. Parallèlement est proposé un récepteur externe optionnel, compatible avec presque tous les générateurs. Des câbles adaptateurs sont disponibles pour les appareils d'autres marques.

Le générateur de batterie **Porty Premium Plus** est équipé d'un récepteur intégré. Désormais dévissable, l'antenne peut être démontée en cas de besoin.

Au cas où la transmission doit s'effectuer sur de grandes distances, il est possible de faire appel à une antenne spéciale rallongée procurant une réception plus puissante (en option).

Le nouveau chargeur **Visit Car Charger CC3** s'adapte sur toutes les voitures pour recharger les accumulateurs-tiroirs Porty de type

## Ilford/ Harman

[www.ilford.ch](http://www.ilford.ch)

L'**oxyde de baryum** entre dans la composition du revêtement des papiers barytés tels que les photographes les ont utilisés pendant des décennies pour des tirages de qualité. La couche barytée est appliquée sur la fibre de papier et sous la couche active ou protectrice. Cette superposition empêche l'émulsion de pénétrer dans le papier de sorte que les détails se détachent davantage. L'oxyde de baryum confère aussi plus de profondeur à l'image, renforce l'intensité des noirs et accroît la composante blanche du papier, ce qui permet de faire ressortir les grada-

8,3" x 11,7" (format A4) ou de 12000 tirages 10x15 (4" x 6") par heure, soit une vitesse de défilement du papier de 30,5 mètres à la minute.

Le tirage de photos individuelles est possible tout comme celui de pages entières d'album photos et de feuilles de calendrier comportant plusieurs photos et du texte. La technologie Digital Light Processing (DLP) de Texas Instruments basée sur la réflexion de la lumière sur le papier au moyen de 2,2 millions de micro-miroirs, est mise en œuvre.

On conserve ainsi, à tous les formats d'image, la même résolution de 300 ppi et une profondeur des couleurs de 11 bits par couleur.

La gestion des couleurs ICC et la

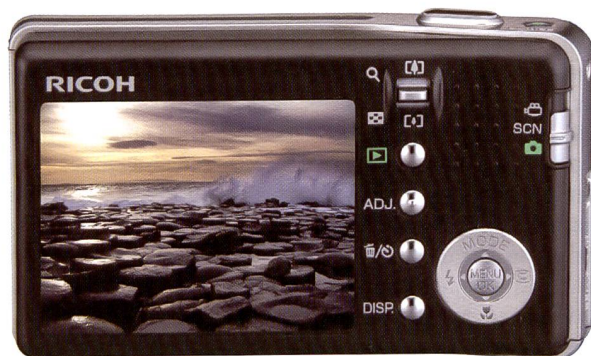


# Caplio R5

## Il y a des moments à ne pas rater

Puissant zoom optique 7.1x (28-200), fonction anti-vibrations, capteur CCD amélioré de 7.24 mégapixels effectifs et moteur « Smooth Image Engine II » pour des images tout en souplesse.

Avec le nouveau Ricoh Caplio R5 vous allez obtenir de belles photos d'excellente qualité à faible bruit, peu importe la situation.



Fonctions additionnelles:

- Mise en marche ultra-rapide en 1,2 seconde
- Amélioration de la vitesse d'images en série, soit 2.8 images par seconde\* (\* mesuré lorsque le flash est éteint)
- Grand écran LCD à cristaux liquides TFT 2,5 pouces (environ 153 000 pixels) doté d'un large angle de visualisation
- Mode Macro de 1cm (28mm) à 14cm (200mm)
- Correction de biais possible après la prise de vue
- Pile longue durée: env. 380 photos avec une charge (selon le standard CIPA)

GMC Trading AG, Hertistrasse 31, CH-8304 Wallisellen,  
Telefon +41 44 855 40 00, Fax +41 44 855 40 05

# RICOH



retouche automatique d'images avec «Enhance» sont incluses. Avec **FastCard 9500**, Imaging Solutions propose un appareil pour la production automatique de cartes postales.

FastCard 9500 permet de coller de façon entièrement automatique et à grande vitesse des motifs personnalisés sur du papier photo avec un verso pré-imprimé et inscriptible.

Le processus a lieu directement à partir du rouleau de papier photo à une vitesse pouvant atteindre jusqu'à 9500 cartes postales par heure, au format final de 9,7 x 14,4 cm (3,8" x 5,7").

délivrer des performances comparables à celles de la technologie jet d'encre. Au lieu de «pulvériser» de l'encre, cette tête projette de la lumière sur un papier photo conventionnel. L'image latente est ensuite révélée – par un processus chimique appelé RA4.

## Kaiser

[www.graphicart.ch](http://www.graphicart.ch)

Pour obtenir un éclairage parfaitement uniforme, rien de mieux que le «lumidôme».

Kaiser propose des solutions clé

deux tailles. Kaiser Fototechnik a également refondu sa gamme d'éclairage et propose la nouvelle série de projecteurs **studio-Light** compatibles avec des lampes de différentes puissances et un large choix d'accessoires convertisseurs de lumière.

## Kata

[www.profot.ch](http://www.profot.ch)

Avec **Ergo-Tech Camera+**, Kata présente une collection destinée au grand public mettant à profit la technologie Flexi-Shield et son

non compressée des normes WXGA et XGA ainsi que l'affichage vidéo HDTV 720p. La roue couleur 6 segments optimisée du projecteur DLP, la luminosité de 1300 lumens, même en mode de présentation «Cinéma», et le rapport de contraste de 2500:1 garantissent des couleurs réalistes et équilibrées et une réelle précision dans le rendu des ombres et des lumières. Le projecteur est conçu et optimisé pour la restitution réaliste d'images numériques et le Home Cinéma; il peut illuminer des écrans de projection d'une largeur d'image jusqu'à 5 mètres. Grâce au nouvel **adaptateur**

**Ilford/ Harman: oxyde de baryum pour des impressions à jet d'encre de qualité.**

**Jobo Lumejet 1500: entre le kiosque photo et le minilab high end.**

**Dome Studios Kaiser: robustes et pliables.**

**Kata Ergo Tech: des sacs avec renforts nervurés pour un effet «seconde peau».**

**Kindermann KWD 320X: le nec plus ultra pour les présentations.**

**Isag FastCard: production ultra rapide de cartes postales.**

## Jobo

[www.owy.ch](http://www.owy.ch)

Jobo et son partenaire DigePrint Limited présentent le centre de tirage numérique **LumeJet 1500** dont la sortie est prévue au printemps 2007. Grâce à sa technologie spécifique, le LumeJet 1500 offre une qualité d'impression de 400dpi à tous les formats (10 x 15 à 30 x 46 cm) avec des pointes à 1500 tirages/heure (10 x 15 cm), un encombrement réduit et un développement photo RA4. Il comble ainsi le créneau entre les minilabs professionnels et les kiosques bas de gamme. Le britannique DigePrint Limited fournit la tête d'impression qui fonctionne selon un procédé photoélectrique présumé

en main baptisées «**Dome Studios**». L'ensemble se monte à l'aide d'une simple poignée grâce à un mécanisme rappelant celui du parapluie. Le diffuseur est formé par une toile blanc pur comme celle utilisée pour les écrans de projection par transparence. Le Dome Studio est fourni avec une toile de fond – blanche au recto, grise au verso – qui se fixe par un scratch au dos de la coupole d'éclairage.

Le fabricant a pensé à tout, même aux séances en extérieur: des rabats appelés «jupes pare-neige» peuvent être lestés avec des poids afin d'empêcher le dôme de s'envoler par vent fort. Une housse spéciale assure protection et transport.

Le Dome Studio Kaiser existe en

bouclier de protection nervuré placé sur les zones sensibles. La gamme comprend les sacs à dos **Sensitivity V** et **Prism U** qui offrent tous deux un généreux volume de rangement pour un ordinateur portable, un appareil photo, un agenda électronique, un téléphone mobile, etc., et les sacs pour ordinateurs portables **Panorama U** ainsi que les sacs en bandoulière **Focus N** et **Focus Q**.

## Kindermann

[www.perrot-image.ch](http://www.perrot-image.ch)

Avec le **KWD 320X**, Kindermann s'adresse aux clubs photos. La résolution du format dit large (1280 x 768 pixels) autorise la restitution

**W-LAN K-WMS 100** de Kindermann, la technologie sans-fil peut être maintenant mise en œuvre pour la présentation mobile. Les données d'images sont transférées de l'ordinateur au projecteur au rythme de 15 images par seconde. La liaison avec le projecteur s'effectue via un récepteur situé au niveau de l'entrée VGA standard. Le **Cordless Lectern** est un pupitre ajustable en hauteur muni d'un écran tactile LCD et d'une source d'énergie mobile, ce qui permet à la personne faisant la présentation de se déplacer librement. Grâce à la conversion 220 Volt, d'autres appareils (ordinateur portable ou projecteur) peuvent être connectés et fonctionner simultanément.



## Kingston

[www.owy.ch/](http://www.owy.ch/)  
[www.wahl-trading.ch](http://www.wahl-trading.ch)

Kingston livre dès maintenant tous les modèles de cartes **Ultimate Compact Flash** incluant le logiciel **Ontrack Easy Recovery Professional**, version 6.1, pour la récupération des photos numériques. Kingston augmente également la vitesse d'écriture des cartes Ultimate CompactFlash de 2 et 4 Go (de 100 à 133 x). Une carte de 8 Go viendra compléter la famille. Kingston a également annoncé le lancement de la carte **microSD 1**

respectifs. Les sacs de dimensions plus réduites obéissent aussi à ce concept. La doublure en tricot brossé, les cloisons de séparation douces et un étui en microfibre protègent des rayures et des dommages.

La housse supplémentaire **All Weather Cover** de Lowepro protège des intempéries, de la poussière et du sable. A cela s'ajoute l'**Apex PV AW**, un petit sac novateur conçu tout spécialement pour le transport et la protection des petits APN. Lowepro a également présenté trois sangles garantissant un port confortable des appareils photo.

ajouter un cadre et/ou un calendrier, voire même payer comme il en a l'habitude avec les systèmes de kiosques.

Mitsubishi a également présenté sa nouvelle imprimante photo **CP 9600 DW-S**. Avec sa résolution de 600 dpi, elle convient notamment à la photographie de portraits ou d'événements.

Le client peut choisir entre 6 formats d'images (de 10 x 15 cm à 15 x 23 cm). La CP9600 DW-S imprime soit à 600 dpi, soit plus rapidement à 300 dpi. L'**Adaptive Thermal-Head Management Engine** (MAM) de Mitsubishi permet une reproduction avec une bonne

Les deux modèles sont conçus pour les exploitants de labos photo qui traitent des volumes de tirage moyens. Les minilabs de la série 33 sont compatibles avec de nombreux supports: négatifs couleur et N&B, diapos couleur et fichiers photo numériques provenant de tous les supports de sauvegarde courants. En option, un scanner à plat Epson permet de numériser les documents imprimés. Les données importées de terminaux clients CT-2, du kiosque Pribo ainsi que d'un PC Front-End peuvent également être exploitées.

Le scanner possède un lecteur à



**Mitsubishi Flexilab:** des solutions pour l'édition individuelle des images.

**Kingston Mini Fun:** petite clé USB branchée.

**Lowepro:** extension de la gamme des sacs pour tous les besoins et protection contre les intempéries.

**Kindermann Cordless Lectern:** alimentation électrique mobile.

**Noritsu QSS-3301:** la solution minilab idéale pour les volumes moyens.

**Go.** La **DataTraveler Mini Fun** de Kingston compte, avec ses 3,8 x 1,9 cm, parmi les plus petites clés USB du monde.

Elle est disponible avec une capacité d'enregistrement pouvant aller jusqu'à 1 Go.

## Lowepro

[www.pentax.ch](http://www.pentax.ch)

Légers et robustes, les **Apex AW Pouches** et sacs à porter en bandoulière sont faits pour les photographes-aventuriers exigeants. Le concept de compartiment unique des sacs facilite l'accès à l'équipement et offre de la place pour ranger un appareil photo avec zoom ou un appareil reflex numérique et leurs accessoires

## Mitsubishi

[www.mitsubishielectric.ch](http://www.mitsubishielectric.ch)

**Flexilab** offre tous les avantages d'un minilab. Il s'agit d'un système modulaire à haute productivité comprenant des terminaux d'entrée **PT7000**, un serveur de gestion **Click 5000** et des imprimantes photos à sublimation thermique Mitsubishi. Le système est extensible au besoin et produit jusqu'à 1440 tirages par heure (pour 6 imprimantes). Sur les terminaux d'entrée PT7000, le client final peut exécuter lui-même la commande souhaitée: entrer les données d'images, retoucher les images, notamment les couleurs, la luminosité et les yeux rouges,

séparation des couleurs; le film protecteur des têtes thermiques et le papier avec revêtement au verso garantissent une impression impeccable et une grande longévité.

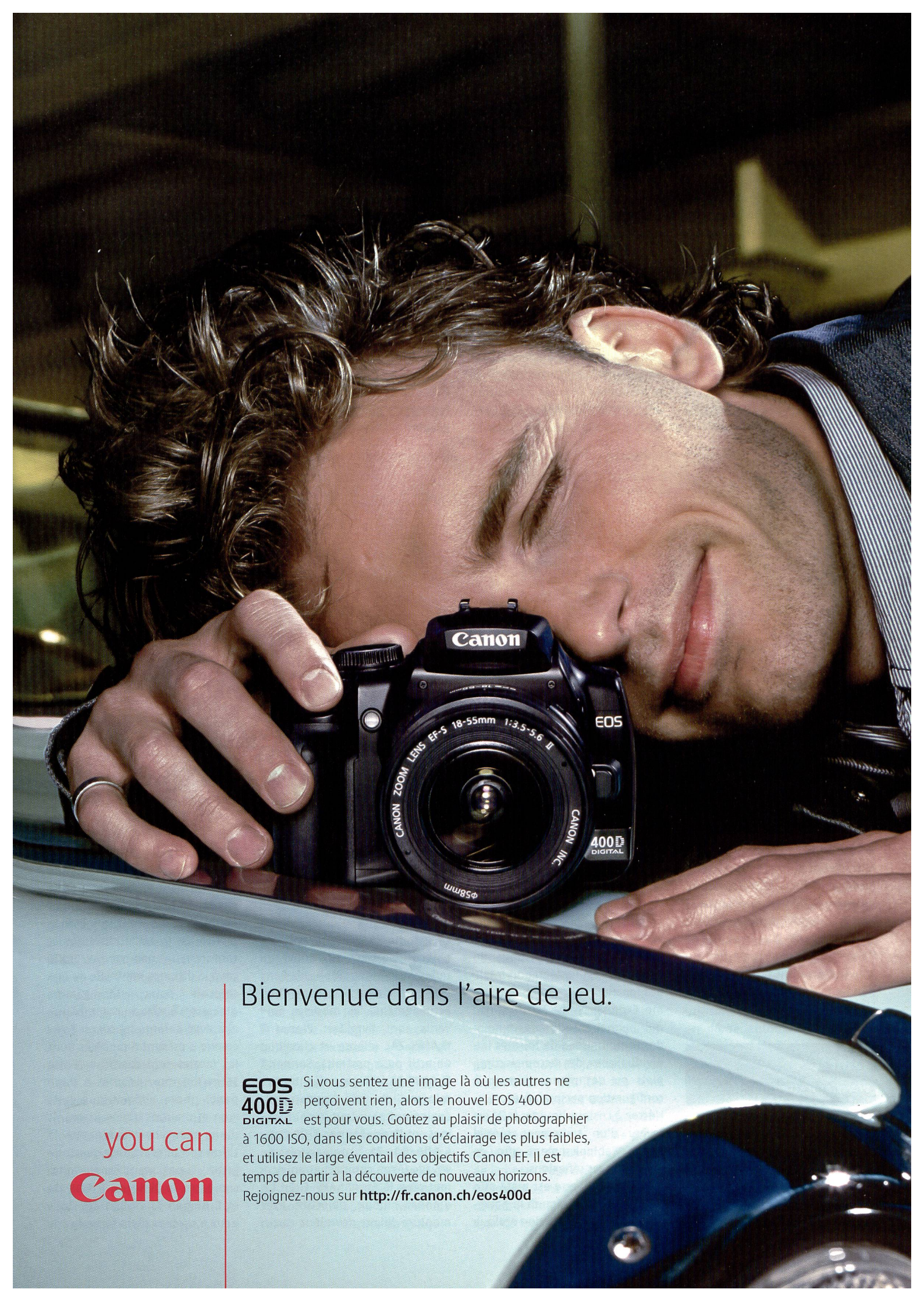
## Noritsu

[www.wpmc.ch](http://www.wpmc.ch)

Noritsu a présenté à la Photokina ses derniers minilabs: le **QSS-3301** et **QSS-3302**. Successeurs du QSS-3001, ces deux prodiges se différencient essentiellement par leur rendement, 900 tirages par heure pour l'un, 1236 pour l'autre. En cas de besoin, il est possible de «booster» le rendement du 3301 pour atteindre la vitesse de pointe du 3302.

diodes longue durée. Il est équipé en série de la plate-forme automatique 135-/240-AFC-II pour les négatifs 24 x 36 mm petit format et APS. D'autres plates-formes sont disponibles en option. Les minilabs 33 traitent des papiers de 82,5 mm à 210 mm de largeur et les longueurs de coupe de 82,5 mm à 356 mm. Le format de tirage maxi. est de 210 x 356 mm. Dans la pratique, les utilisateurs apprécieront la fonction qui permet de tirer aussi bien des formats 9 x 13 cm que 13 x 18 cm avec du papier de 13 cm. Le graveur CD intégré produit jusqu'à 27 (3301) ou 29 (3302) disques par heure en résolution 16 bases. L'externalisation vers un graveur esclave, comme le Disc Publisher II de Primera permet à l'explo-





Bienvenue dans l'aire de jeu.

**EOS**  
**400D**  
**DIGITAL**

Si vous sentez une image là où les autres ne perçoivent rien, alors le nouvel EOS 400D est pour vous. Goûtez au plaisir de photographier à 1600 ISO, dans les conditions d'éclairage les plus faibles, et utilisez le large éventail des objectifs Canon EF. Il est temps de partir à la découverte de nouveaux horizons. Rejoignez-nous sur <http://fr.canon.ch/eos400d>

you can  
**Canon**



tant de simplifier le transfert sur CD. En 2002, Noritsu a lancé le dDP-411 – premier et unique minilab jet d'encre sur le marché. A Cologne, deux nouveaux modèles du même type ont été présentés: le **dDP-421** et **dDP-621**. Extérieurement identiques, ils se différencient uniquement par leur rendement. Offrant tous deux le tirage sur papier brillant, ils peuvent être reliés à un scanner de film et à une développeuse pour la transformation de pellicules. Conçue au départ comme complément des modèles dDP, la développeuse **QSF-T15** est basée sur le processus de tirage C41.

et des accessoires dans les poches extérieures. Les sacs à porter en bandoulière sont conçus pour un DSLR et ses accessoires, mais offrent aussi de la place pour un téléphone portable, un lecteur MP3, etc.

### Wacom

[www.wahl-trading.ch](http://www.wahl-trading.ch)

Wacom a présenté à la Photokina l'**écran interactif Cintiq 21UX** pour le traitement d'image numérique avec stylet. Destiné aux utilisateurs professionnels, graphistes et

entre le point où la pointe du stylet vient se poser et le site réel du pixel sur l'écran.

Grâce au socle détachable, l'écran peut être incliné dans un angle de 10 à 60 degrés et pivote lui-même de +/- 180 degrés.

Le stylet sans pile ni câble possède une poignée en caoutchouc anti-fatigue. La résolution de 5080 dpi et les 1024 gradations de tonalités réagissant à la pointe du stylet et sur la gomme assurent une extrême précision et maîtrise du geste avec le Grip Pen. Le stylo Cintiq Grip Pen est fourni avec différentes pointes interchangeables.

le **Distagon T f2/35 ZF** est un objectif universel et polyvalent à grand angle modéré et luminosité élevée, tel qu'on en trouve de manière standard dans la photographie de reportage. Le **Distagon T f2,8/25 ZF** est un très grand-angle idéal pour la photographie dynamique d'architecture et de voyage. Avec cet objectif, la distance minimale de mise au point peut aller jusqu'à deux pouces de large en amont de la lentille frontale.

Avec une ouverture de départ de f/2,0, les nouveaux objectifs Zeiss **Makro-Planar T f2/50 ZF** et **T f2/100 ZF** – équipés d'une mon-



Sacs Tamrac Express: d'élégants empiècements en daim.

Wacom Cintiq 21UX Interactive Pen Display: les graphistes et les designers utilisent le stylet pour travailler directement à l'écran.

La gamme ZA de Zeiss pour les reflex numériques Alpha de Sony.

Benjamin de la gamme Noritsu, elle atteint un rendement horaire de neuf films petit format 36 poses ou 14 films 24 poses ou encore 14 films APS 25 poses. Face au rétrécissement du marché de l'argentique, elle constitue un choix intéressant pour les indépendants déjà équipés de minilabs conventionnels.

### Tamrac

[www.gmc-trading.ch](http://www.gmc-trading.ch)

Avec ses sacs à dos et sacs Express mi-toile mi-daim, Tamrac mise sur la modernité et le confort. Le sac à dos «Express Pack 8» offre de la place pour ranger un DSLR et deux objectifs ainsi qu'un flash

et designers industriels, il permet de travailler directement à l'écran en pointant un stylet numérique. Le système est composé d'un grand écran plat panoramique 21,3 pouces de résolution UXGA. La principale caractéristique du Cintiq 21UX est l'intégration totale des fonctionnalités Intuos3, comme ExpressKeys et Touch Strips, qui permettent de programmer des combinaisons de touches individualisées, des raccourcis complets ou des menus pop-up à configuration personnalisée. L'écran à cristaux liquides (ACL) est revêtu d'un traitement spécial contre l'éblouissement afin de supprimer les réflexions. La surface du verre est plate afin de réduire au minimum la paralaxe, c.-à-d. la réfraction optique

### Carl Zeiss

[www.leica.ch](http://www.leica.ch)

La **gamme ZA** de Zeiss avec ses objectifs destinés aux nouveaux reflex numériques Alpha de Sony est désormais disponible. Actuellement, les modèles suivants sont livrables: **Planar T f1,4/85 ZA**, célèbre et classique objectif pour portraits, **Sonnar T f1,8/135 ZA**, téléobjectif ultra lumineux et très performant, également pour tout le petit format, et **Vario-Sonnar T DT f3,5-4,5/16-80 ZA**, compagnon de voyage léger, compact et polyvalent pour le format APS-C. En fin d'année, deux objectifs avec monture Nikon devraient sortir:

ture Nikon – sont actuellement les objectifs macro les plus lumineux en petit format argentique et numérique. Ils sont réglables manuellement de l'infini à la moitié de la taille du sujet et capturent un champ d'env. 50x70 cm à la distance minimale de mise au point. La gamme d'objectifs à mise au point manuelle avec baïonnette Nikon F recouvre à présent 6 modèles dont les focales sont comprises entre 25 et 100 mm. Adaptés à l'appareil photo télémétrique Zeiss Ikon et d'autres appareils munis d'une monture à baïonnette M Leica, Carl Zeiss propose deux objectifs super grand-angle ultra compacts, le **Distagon T f4,5/21 ZM** et **C Biogon T\* f4,5/21 ZM**, tous deux à capteur plein format.