

**Zeitschrift:** Fotointern : digital imaging

**Herausgeber:** Urs Tillmanns

**Band:** 15 (2008)

**Heft:** 13

**Artikel:** Erste Neuheiten im Vorfeld der grössten Foto- und Imagingmesse in Köln

**Autor:** [s.n.]

**DOI:** <https://doi.org/10.5169/seals-979578>

### **Nutzungsbedingungen**

Die ETH-Bibliothek ist die Anbieterin der digitalisierten Zeitschriften auf E-Periodica. Sie besitzt keine Urheberrechte an den Zeitschriften und ist nicht verantwortlich für deren Inhalte. Die Rechte liegen in der Regel bei den Herausgebern beziehungsweise den externen Rechteinhabern. Das Veröffentlichen von Bildern in Print- und Online-Publikationen sowie auf Social Media-Kanälen oder Webseiten ist nur mit vorheriger Genehmigung der Rechteinhaber erlaubt. [Mehr erfahren](#)

### **Conditions d'utilisation**

L'ETH Library est le fournisseur des revues numérisées. Elle ne détient aucun droit d'auteur sur les revues et n'est pas responsable de leur contenu. En règle générale, les droits sont détenus par les éditeurs ou les détenteurs de droits externes. La reproduction d'images dans des publications imprimées ou en ligne ainsi que sur des canaux de médias sociaux ou des sites web n'est autorisée qu'avec l'accord préalable des détenteurs des droits. [En savoir plus](#)

### **Terms of use**

The ETH Library is the provider of the digitised journals. It does not own any copyrights to the journals and is not responsible for their content. The rights usually lie with the publishers or the external rights holders. Publishing images in print and online publications, as well as on social media channels or websites, is only permitted with the prior consent of the rights holders. [Find out more](#)

**Download PDF:** 11.12.2025

**ETH-Bibliothek Zürich, E-Periodica, <https://www.e-periodica.ch>**

# photokina Erste Neuheiten im Vorfeld der grössten Foto- und Imagingmesse in Köln

Noch fließen die Informationen über die Neuheiten, die zur photokina präsentiert werden sollen spärlich. So erwartet man mit Spannung die Ankündigungen von Canon und Nikon, die ihre Produkte mit einer Sperrfrist belegten, die nach unserer Druckabgabe liegt. Besuchen Sie deshalb regelmässig [www.fotointern.ch](http://www.fotointern.ch), wo wir Sie laufend über die neusten Produkte und andere Aktualitäten informieren. Für die photokina-News haben wir ein spezielles Fenster geschaffen, in welchem wir Sie auch während der Messe laufend informieren werden.

Drei Wochen vor photokina werden die ersten Neuheiten präsentiert, die dann rechtzeitig zur grössten Imagingmesse in den Regalen stehen dürften. Olympus überrascht mit dem Micro Four Thirds System und Nikon mit der P6000. Dazu viele interessante Kompaktmodelle.

Ausserdem bietet die Kamera drei Speichermöglichkeiten: interner Speicher, xD-Picture Card Slot und microSD Cards (über mitgelieferten Adapter).

Die **FE-Klasse** von Olympus steht für einfaches Bedienkonzept zu attraktiven Preisen. In den kompakten 8-Megapixel-Bodys steckt eine leistungsstarke Optik mit 5- oder 3fach-Zoom. Zusätzlich zum internen Speicher können Fotos auf einer xD-Picture Card oder mit dem zum Lieferumfang gehörenden Adapter auch auf microSD Cards abgelegt werden. Die neuen FE-Kameras von Olympus sind ab

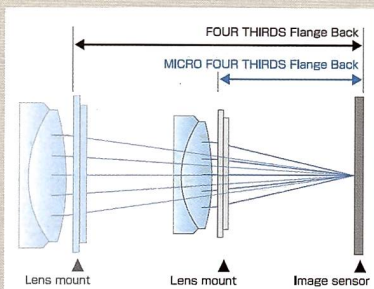
Charakteristisch für das von Olympus entwickelte Micro Four Thirds System ist das kleinere Bajonett und kürzere Auflagemass, dank dessen sich kompaktere Kameras bauen lassen. Zur photokina werden die ersten Modelle von Olympus und Panasonic erwartet.



Am Dienstag, 23. September um 10 Uhr öffnet die photokina in Köln ihre Tore und wirkt als Publikumsmagnet für Tausende foto- und imaging Begeisterter. Sie dauert bis zum Sonntag, 28. September 2008.



Die neuen Kompaktmodelle von Olympus präsentieren sich farbenfroh und sehr funktionell. Links die SP-565 ZU mit 20fach-Zoom.



## Mikro Four Thirds

Olympus und Panasonic haben die gemeinsame Entwicklung von Technologien und Geräten auf Basis des «Micro Four Thirds System Standards» bekannt gegeben, welche ein bedeutend leichteres und kompakteres Digitalkamerasystem mit Wechselobjektiven zum Ziel hat. Grundlegende Unterschiede zwischen Four Thirds und Micro Four Thirds Standard sind ein rund 50 Prozent kürzeres Auflagemass, ein 6 mm kleinerer Bajonett-Durchmesser und zwei zusätzliche Kontakte am Bajonett (11 statt 9). Die Diagonalmasse des Bildsensors sind beim Four Thirds System und Micro Four Thirds System identisch. Dies hat den Vorteil, dass keine neuen Bildsensoren notwendig sind, künftig dürften identische Sensoren in Kameras mit Four Thirds und Micro Four Thirds Standards Verwendung finden. Hingegen werden beim Mikro Four Third wesentlich kompaktere Gehäuse und Objektive möglich. Es soll auch möglich sein Four Thirds Objektive über einen Adapter mit Micro Four Thirds System Gehäusen zu benutzen.

## Olympus

Die Olympus  $\mu$  1040 ist ausgestattet mit innenliegendem 3fach-Zoom, grossem HyperCrystal LCD und Objektivschieber. Schattenaufhellung, intelligenter Auto Modus und erweiterte Gesichtserkennung gehören zu den wichtigsten Ausstattungsmerkmalen. Letztere ermöglicht es der  $\mu$  1040, zwischen Gegenständen und Personen zu unterscheiden - bis zu 16 Gesichter werden erkannt. Hinzu kommt die Perfect Shot Preview, die schon vor dem Auslösen die Auswirkungen unterschiedlicher Einstellungen anzeigt. Falls doch einmal Fragen auftauchen, steht eine integrierte Hilfe-Funktion bereit. Abgespeichert werden können Fotos auf einer xD-Picture Card oder auf einer microSD Karte - ein entsprechender Adapter gehört zum Lieferumfang. Fotos am Strand, am und im Wasser, sind für die Olympus  $\mu$  1050 SW genauso wenig ein Problem wie Bilder beim Skifahren bei klirrender Kälte. Stossfest aus bis zu 1,5 m Höhe, wasserdicht bis zu 3 m Tiefe und frostsicher bis minus 10°C, kommt die neueste Kompakte der  $\mu$  Tough-Reihe in ei-

nem komplett neudesignten Äusseren daher. Das 3fach optische Zoom (38-114 mm) wurde mit einem gefalteten optischen Strahlengang konstruiert, so dass in actionreichen Situationen kein Teil der Kamera störend hervorsteht. Weitere Merkmale: 10,1-Megapixel, Digital Image Stabilisation, erweiterte Gesichtserkennung und Schattenaufhellung. Mit BrightCapture gelingt die Wahl des Motivs auch bei ungünstigen Lichtverhältnissen. 10 Mpix, optischer 7fach-Zoom und 7,6 cm/3,0 Zoll grosser HyperCrystal LCD gehören zu den wichtigsten Eigenschaften der Olympus  $\mu$  1060. Der eingebaute Bildstabilisator sorgt für scharfe Ergebnisse. Der intelligente Automodus gehört genauso zur Ausstattung wie die erweiterte Gesichtserkennung, Schattenaufhellung und Perfect Shot Preview. Das alles befindet sich in dem schlanken und stabilen Metallgehäuse der  $\mu$  1060, verfügbar in den Farben Starry Silver, Midnight Black und Cyan Green. Ebenfalls an Bord sind eine integrierte Hilfe-Funktion, sowie beleuchtete Tasten für das Fotografieren in weniger hellen Umgebungen.

September in verschiedenen Farben erhältlich.

Die preislich attraktive Olympus SP-565 UZ mit dem 20fach-Weitwinkel-Zoom (26 - 520 mm) ist für praktisch jede fotografische Aufgabe gewappnet. Für verwacklungsfreie Bilder sorgen ein mechanischer und ein digitaler Bildstabilisator. Die 10-Megapixel-Kamera SP-565 UZ ermöglicht auch Weitwinkelaufnahmen von weitläufigen Landschaften, Gruppen, Architektur oder Innenräumen. Highlights: Super-Makromodus (Mindestaufnahmabstand 1 cm), Serienbildfunktion für bis zu 13,5 Aufnahmen/s, Pre-Capture-Modus, 25 Aufnahmeprogramme, P/A/S/M Belichtungsmodi, TruePic III-Bildprozessor, die erweiterte Gesichtserkennung, integrierte Schattenaufhellung. Aufnahmen bei wenig Licht gelingen durch höhere ISO-Werte und die BrightCapture Technologie. Letztere sorgt auch für ein helleres Bild auf dem 6,4-cm/2,5-Zoll-HyperCrystal-LCD. Neben dem eingebauten Blitz können die optional erhältlichen kabellosen Blitzgeräte FL-50R und FL-36R verwendet werden.

**Nikon**

Nikon Europe führt die **Coolpix S60** ein. Die 10 MPix-Digitalkamera mit elegantem Design weist einen 3,5 Zoll grossen LCD-Touchscreen-Monitor auf. Das Nikkor-Objektiv mit 5-fach-Zoom ermöglicht dynamisches Fotografieren im Telebereich. Die Kamera ist zudem mit einem Bildstabilisator ausgestattet und unterstützt eine hohe ISO-Empfindlichkeit. Die Coolpix S60 bietet fortschrittliche Funktionen wie Motivaufomatik, verbesserten Porträt-Autofokus, Lächeln-Auslöser mit Blitzerkennung, Zeitrafferclips, kamerainterne Überarbeitung und HDMI-Ausgang. Zudem ist die Kamera mit dem Bildverarbeitungssystem Expeed ausgestattet. Die meisten Kamerafunktionen können direkt über den grossen 3,5-Zoll-Touchscreen-Monitor gesteuert werden. Dank eines grossen Betrachtungswinkels von

scharfe und detailreiche Aufnahmen selbst unter anspruchsvollsten Belichtungsbedingungen.

Die **Coolpix S560** ist die kleinste Kamera ihrer Klasse. Durch ihre Handlichkeit, 5-fach-Zoomobjektiv und vielen innovativen Funktionen wie z.B. dem Lächeln-Auslöser, ist sie die perfekte Wahl für die Familienfotografie.

Alle Kameras verfügen über die Bildverarbeitungs-Engine Expeed von Nikon und hochwertige Nikkor-Objektive. Ausserdem besitzen alle vier Modelle robuste Metallgehäuse, die in verschiedenen Farben erhältlich sind und deren elegante Linien überall eine gute Figur abgeben. Preise: Coolpix S710: CHF 498.-

Coolpix S610: CHF 498.-

Coolpix S610: CHF 478.-

Coolpix S560: CHF 398.-

Coolpix S60: CHF 578.-.

weglicher Linsegruppe gleicht Kamera-verwacklungen aktiv aus. Dank der Rauschunterdrückungstechnologie der Kamera wird ein Empfindlichkeitsbereich von bis zu ISO 6'400 unterstützt.

Die Kamera bietet vier Möglichkeiten der Belichtungssteuerung (P/S/A/M) und 15 Motivprogramme, darunter Programme für anspruchsvolle Aufnahmebedingungen wie Strand/ Schnee, Sonnenuntergang, Dämmerung und Feuerwerk, sorgen für perfekte Bilder auch in schwierigen Aufnahmesituationen. Ausserdem stehen sechs Farboptionen zur Wahl, mit denen sich spezielle Farbeffekte erzielen lassen. Der verbesserte Porträt-Autofokus erkennt bis zu zwölf Gesichter im Bildfeld - auch bei Gegenlicht oder hellem Sonnenschein. Die D-Lighting-Funktion sorgt automatisch für naturgetreue Bilder. Mit dieser Funktion können Bilder

Tags die genauen Aufnahmeorte der Bilder angegeben werden.

Im Lieferumfang der Nikon Coolpix P6000 sind ein Trageriemen, ein Akku und ein Netzadapter, USB- und AV-Kabel sowie die Coolpix-Software-Suite enthalten. Der empfohlene Verkaufspreis liegt bei CHF 798.-.

**Pentax**

Die **Optio E60** gehört zur Kategorie der Einsteigerkameras bei Pentax. Mit einer höheren Auflösung von 10 Megapixeln, einem leichten Weitwinkel-Zoom ab 32 mm (im KB-Format), einer hohen Empfindlichkeit von bis zu ISO 6400 und der digitalen Video-Shake-Reduktion hat Pentax seine neue Einsteigerkamera marktgerecht weiterentwickelt. Unverändert praktisch: Die Stromversorgung der Kamera erfolgt mit zwei überall auf

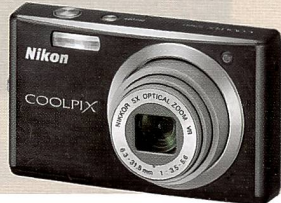


**Olympus μ 1050: stossfest und wasserdicht.**

**Olympus μ 1060: mit Bildstabilisator und beleuchteten Tasten.**



**Die neue Nikon Coolpix S6000 mit GPS und vierfachem Zoom.**



**Coolpix S560: die kleinste ihrer Klasse aber mit beachtlichem fünf-fach-Zoom.**



**Die Nikon Coolpix 610c (oben) ist sehr schnell einsatzbereit. Die Coolpix S710: 14,5 Mio Pixel und Hoch-ISO (ISO 12'800) fähig.**



**Die Pentax Optio E60 wurde marktgerecht weiterentwickelt.**

**Unten: Die Optio M60, neu mit Highspeed Serienaufnahmen (fünf Mio Pixel).**



ca. 160° ist das Monitorbild auch dann gut zu erkennen, wenn der Betrachter schräg zur Kamera steht. Die Antireflexbeschichtung sorgt für zusätzlichen Betrachtungskomfort, und über den Touchscreen kann die Kamera einfach bedient werden.

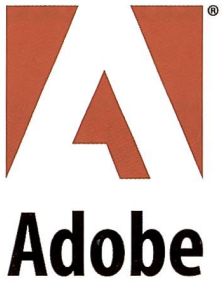
Nikon stellt zudem vier neue Coolpix-Kompaktkameras vor, die unterschiedlichsten Ansprüchen gerecht werden: Die **S560**, die **S610** und **S610c** sowie die **S710**. Die **Coolpix S610** und die **S610c** sind schnell (weltweit kürzeste Einschaltzeit in dieser Klasse), verfügen über eine effektive Auflösung von 10 Megapixel, ein 4-fach-Zoomobjektiv mit Weitwinkelbereich und einen grossen 3 Zoll TFT LCD Monitor. Die WLAN-Konnektivität (Wi-Fi) der S610c ermöglicht im Unterschied zur S610 das kabellose Hochladen von Bildern ins Internet über HotSpots von T-Mobile. Die **Coolpix S710** besitzt eine effektive Auflösung von 14,5 Megapixel, eine Reihe von Hochleistungsfunktionen wie einen optischen Bildstabilisator und bietet Dank eines Empfindlichkeitsbereichs von bis zu ISO 12'800 (bei 3 MP Auflösung)

**Nikon P6000 mit GPS**

Nikon stellt mit der **Coolpix P6000** das neue Top Modell der Coolpix-P-Serie vor. Es ist gleichzeitig die erste Nikon-Kamera mit integriertem GPS-Empfänger. Die Coolpix P6000 verfügt über eine effektive Auflösung von 13,5 Megapixel und das Bildverarbeitungssystem Expeed von Nikon, das ursprünglich für die professionellen digitalen Spiegelreflexkameras entwickelt wurde. Das System sorgt dafür, dass die vom Bildsensor erfassten Daten mit hoher Geschwindigkeit und grösstmöglicher Präzision verarbeitet werden. Dazu kommt noch ein Nikkor-Weitwinkelobjektiv mit 4-fach-Zoom mit einem Brennweitenbereich von 28 bis 112 mm und zwei Linsen aus ED-Glas. Ein zusätzliches Plus erfährt die Bildqualität der Kamera noch durch die Möglichkeit, Bilder im RAW-Format aufzunehmen, sowie durch die von den digitalen Spiegelreflexkameras übernommene Picture-Control-Technologie. Zudem ist die Kamera mit drei Funktionen zur Reduzierung von Verwacklungsunschärfe ausgestattet. Der Bildstabilisator (VR) mit be-

nachgebessert werden, die bei starkem Gegenlicht oder mit unzureichender Blitzleistung aufgenommen wurden und daher an einigen Stellen unterbelichtet sind. Durch die Verzeichnungskorrektur wird die präzise Abbildung des Motivs sichergestellt. Noch mehr kreative Möglichkeiten bieten die Filmsequenzfunktion der Kamera (optional mit Ton) sowie die integrierte Erstellung von Zeitrafferclips; hierbei werden eine Bildrate von 30 Bildern pro Sekunde und eine Auflösung von bis zu 640 x 480 Pixel unterstützt. Die Coolpix P6000 ist die erste Consumer-Kamera mit integriertem Ethernet-Anschluss, über den die Benutzer ihre Bilder versenden können. Um Bilder ins Internet zu laden, wird die Kamera einfach mit einem LAN-Kabel verbunden. Besonders interessant und innovativ ist die integrierte GPS-Funktion der Kamera. Auf Reisen kann mit der Coolpix P6000 über die integrierte GPS-Funktion ein Geotag mit Positionsinformationen (Breitengrad, Längengrad, Höhe über 0 m) an die Bilddateien angehängt werden. Anschliessend können anhand dieser

der Welt erhältlichen Batterien oder Akkus des Typs AA (Mignon) - bei nochmals verringertem Stromverbrauch. Die neue Pentax E60 ist bereits seit Ende August 2008 zum Preis von CHF 199.- im Markt erhältlich. Super kompakt und schmal trotz fünffach Zoom (36 - 180 mm im KB-Format), 10 Megapixel Auflösung, erweiterte «Face-Recognition-Funktion», intelligente Detailverbesserungen und vier Gehäusefarben: Das ist die neue **Optio M60**. So steht die «Face-Recognition-Software» zur Gesichtserkennung und optimalen Belichtung von Hauttönen jetzt in allen Modi für bis zu 32 Gesichter pro Motiv zur Verfügung. Neu sind die «High-Speed-Serienbildaufnahme» (ausschliesslich in Fünf-Megapixel-Auflösung) für bis zu vier Bilder pro Sekunde sowie die Motivprogramme Nachtporträt und Feuerwerk. Unverändert dagegen bleibt die Optio M60 mit 130 Gramm Gewicht, maximalen 6400 ISO Empfindlichkeit, super schlankem 23,5 mm Gehäuse und frischen Gehäusefarben was eine echte Allroundkamera ausmacht zum Preis von CHF 279.-.

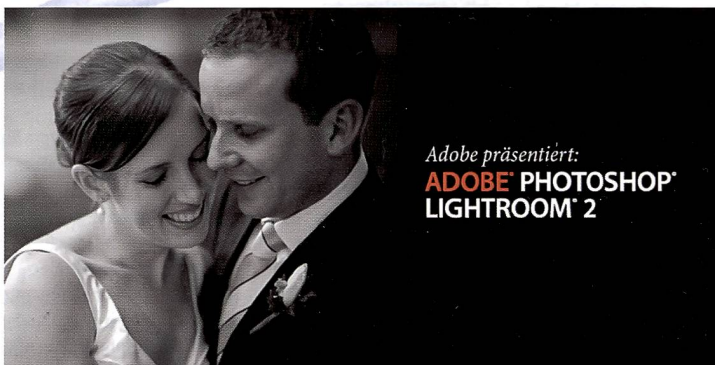
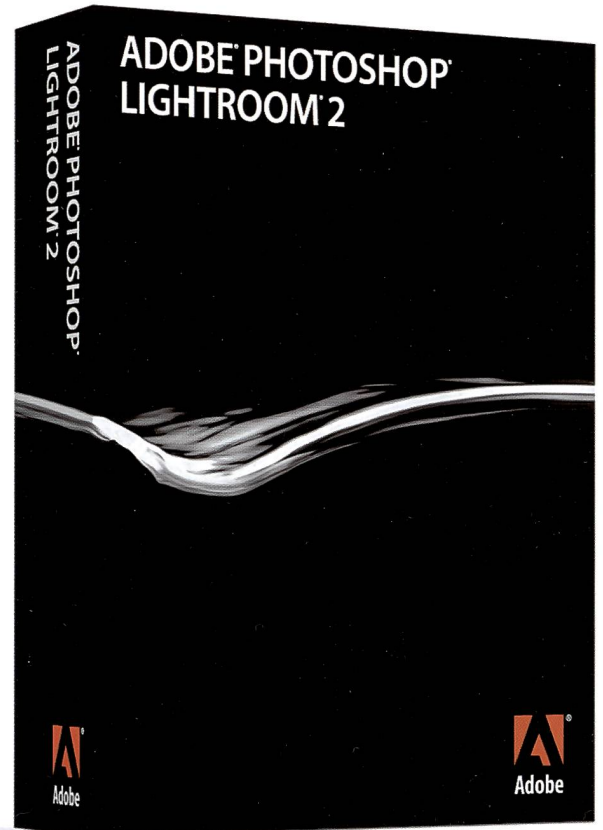


# ADOBE® PHOTOSHOP® LIGHTROOM 2

OPTIMIERTE FOTOVERARBEITUNG.  
VON DER AUFNAHME BIS ZUM FERTIGEN BILD.

Adobe® Photoshop® Lightroom® 2 ist ein umfassendes Werkzeug-Set für digitale Fotografie.

Dank leistungsstarker Funktionen lassen sich einzelne Aufnahmen oder ganze Shootings bequem importieren, verarbeiten, verwalten und präsentieren. Schon während des Imports können Sie Metadaten definieren sowie Bilder im Stapel verarbeiten und konvertieren. Flexible Ansichtsmodi und Vergleichswerkzeuge ermöglichen das gezielte Auswählen von Fotos. Mit den Funktionen zur Anpassung von Farbe, Belichtung und Tonkurven lassen sich verlustfreie Feinabstimmungen an mehr als 190 Rohdatenformaten sowie an JPEG-, TIFF- und PSD-Dateien vornehmen. Änderungen werden automatisch protokolliert, sodass Sie jederzeit per Mausklick zu einem früheren Bearbeitungsstand zurückkehren können. Mit Photoshop Lightroom 2 verbringen Sie weniger Zeit am Computer und mehr Zeit hinter der Linse.



[www.adobe.com/de/products/photoshoplightroom/features/](http://www.adobe.com/de/products/photoshoplightroom/features/)

## Neu

- Pinsel für präzise Korrekturen
- 64-Bit-Unterstützung
- Flexible Druckpakete, Sparen Sie Fotopapier & Farbe
- Unterstützung für mehrere Monitore
- Erweiterbare Architektur
- Laufwerkverwaltung & hoch auflösende Voransichten

## Verbessert

- Optimierte Verwaltung
- Verlustfreie Fotokorrektur
- Optimierte Integration mit Adobe Photoshop CS3
- Stapelverarbeitung
- Scharfzeichnen bei der Ausgabe



Engelberger AG · Achereggstrasse 11 · Postfach 554 · 6362 Stansstad  
Tel: 041 619 70 70 · Fax: 041 619 70 71 · [info@engelberger.ch](mailto:info@engelberger.ch) · [www.engelberger.ch](http://www.engelberger.ch)