

Zeitschrift: Fotointern : digital imaging
Herausgeber: Urs Tillmanns
Band: 14 (2007)
Heft: 13

Artikel: Modellpflege zur Herbstsaison mit technischen Raffinessen : Liveview ist Trend
Autor: [s.n.]
DOI: <https://doi.org/10.5169/seals-978810>

Nutzungsbedingungen

Die ETH-Bibliothek ist die Anbieterin der digitalisierten Zeitschriften auf E-Periodica. Sie besitzt keine Urheberrechte an den Zeitschriften und ist nicht verantwortlich für deren Inhalte. Die Rechte liegen in der Regel bei den Herausgebern beziehungsweise den externen Rechteinhabern. Das Veröffentlichen von Bildern in Print- und Online-Publikationen sowie auf Social Media-Kanälen oder Webseiten ist nur mit vorheriger Genehmigung der Rechteinhaber erlaubt. [Mehr erfahren](#)

Conditions d'utilisation

L'ETH Library est le fournisseur des revues numérisées. Elle ne détient aucun droit d'auteur sur les revues et n'est pas responsable de leur contenu. En règle générale, les droits sont détenus par les éditeurs ou les détenteurs de droits externes. La reproduction d'images dans des publications imprimées ou en ligne ainsi que sur des canaux de médias sociaux ou des sites web n'est autorisée qu'avec l'accord préalable des détenteurs des droits. [En savoir plus](#)

Terms of use

The ETH Library is the provider of the digitised journals. It does not own any copyrights to the journals and is not responsible for their content. The rights usually lie with the publishers or the external rights holders. Publishing images in print and online publications, as well as on social media channels or websites, is only permitted with the prior consent of the rights holders. [Find out more](#)

Download PDF: 23.12.2025

ETH-Bibliothek Zürich, E-Periodica, <https://www.e-periodica.ch>

neuheiten Modellpflege zur Herbstsaison mit technischen Raffinessen. Liveview ist Trend.

Auf den folgenden Seiten stellen wir Ihnen eine Auswahl der derzeit bekannten Neuheiten vor. Es handelt sich hauptsächlich um Kameras, sowohl kompakte Modelle als auch Spiegelreflexkameras. Interessant zu beobachten ist nicht nur die stetig steigende Auflösung, sondern auch die Tatsache, dass kaum noch ein Anbieter auf Verwackelungsschutz, Gesichtserkennung, Live-

Das Pixelrennen geht weiter, wie die hier vorgestellten Neuheiten beweisen. Selbst Kompaktkameras verfügen heutzutage über bis zu 12 Megapixel Auflösung. Spiegelreflexkameras bieten jetzt bis zu 21 Millionen Bildpunkte. Doch auch neue Funktionen beleben den Wettbewerb.

für lange Haltbarkeit. Die EOS 40D ist ab sofort im Fachhandel für CHF 2148.- erhältlich.

Passend zu den neuen EOS-Systemkameras präsentierte Canon das Ultraweitwinkel-Objektiv EF 14mm 2.8L II USM. Mit extrem kurzer Brennweite von 14 mm rundet das Objektiv das bestehende Angebot bei den Weitwinkelobjektiven der L-Serie ab.

Mit seinem Bildwinkel von 114



Die Canon EOS-1Ds Mark III mit 21 Megapixeln Auflösung.

Die Nachfolgerin der beliebten 30D: Die Canon EOS 40D, angesiedelt im semiprofessionellen Segment.

Oben: Die erste Kamera der SX-Serie, unten: Die edle Canon Powershot G9.

view (bei DSLR-Modellen), Sensorreinigung und andere neue Funktionen verzichten kann.

Canon

Canon hat mit der **EOS-1Ds Mark III** eine professionellen Digitalkamera vorgestellt, die mit 21 Megapixeln und Reihenaufnahmen mit bis zu 5 Bildern pro Sekunde und 14 Bit Farbtiefe beim neuen Vollformat-CMOS-Sensor dem Mittelformat einheizen dürfte. Das neue Topmodell erzeugt Bilddateien mit über 100 MB Grösse – als unkomprimierter TIFF-Datenbestand mit 16 Bit Farbtiefe. Die EOS-1Ds Mark III bedient sich innovativer neuer Technologien, einschliesslich der

Belichtungsmessung über 63 Sektoren, Autofokus mit 19 Kreuzsensoren, 3,0-Zoll LC-Display mit Livebild-Funktion und EOS Integrated Cleaning System, wovon einige Merkmale mit der vor einigen Monaten eingeführten EOS-1D Mark III identisch sind. Die Tonwert-Priorität-Funktion erweitert die Detailzeichnung in den Lichtern.

Die EOS-1Ds Mark III ist ab Oktober 2007 im Fachhandel für CHF 13'198.- erhältlich.

Erwartungsgemäss hat Canon auch im semiprofessionellen Segment mit der **EOS 40 D** eine neue Spiegelreflexkamera vorgestellt. Die EOS 40 D bietet einen 10,1-Megapixel CMOS-Sensor,

Reihenaufnahmen mit bis zu 6,5 Bildern pro Sekunde, ein neu entwickeltes AF-System und einen 3,0-Zoll LCD-Monitor mit Livebild-Funktion.

Die Kamera profitiert von der neuen EOS-Technologieplattform, die bereits vor wenigen Monaten mit der EOS 1D Mark III zur Markteinführung kam. Der Canon Digidig III Prozessor sorgt für schnelle Reaktionszeit, optimierte Farbwiedergabe und praktisch sofortige Betriebsbereitschaft. Das EOS Integrated Cleaning System minimiert den Staub auf dem Sensor und das robuste, an bestimmten Stellen gegen Witterungseinflüsse geschützte Gehäuse aus Magnesiumlegierung sorgt

wird es nur noch vom EF 15 mm 1:2,8 Fischaugen übertraffen. Asphärische und Super-UD-Linsen ermöglichen im neu konzipierten Objektiv eine exzellente Abbildungsqualität. Der aktuelle Ultraschallmotor (USM) sorgt für schnelle und präzise Fokussierung. Das als Nachfolgemodell des beliebten EF 14mm 1:2,8L USM positionierte Objektiv zeichnet sich ausserdem durch spezielle Abdichtungen an bestimmten Stellen gegen Staub und Feuchtigkeit aus. Das EF 14mm 2,8L II USM ist ab Oktober 2007 im Fachhandel für CHF 4138.- erhältlich. Ausserdem erweitert Canon die EF-S-Objektivserie mit zwei neuen Zoomobjektiven für den

Brennweitenbereich von 29–88 mm (EF-S 1:3,5–5,6/18–55 mm IS) und 88–400 mm (EF-S 1:4–5,6/55–250 mm IS) (äquivalent zum KBFormat). Erstmals bietet Canon jetzt auch bei der EF-S-Serie ihre Bildstabilisator-Technologie.

Das EF-S 1:3,5–5,6/18–55 mm IS ist mit einer asphärischen Linse, das EF-S 1:4–5,6/55–250 mm IS mit einer UD-Linse (Ultra-low Dispersion) ausgestattet. Die Objektive sind ausschliesslich für Canon EOS-Kameras mit dem EF-S Bajonett konzipiert.

Gleich reihenweise Neuheiten gibt's bei den Kompaktkameras.

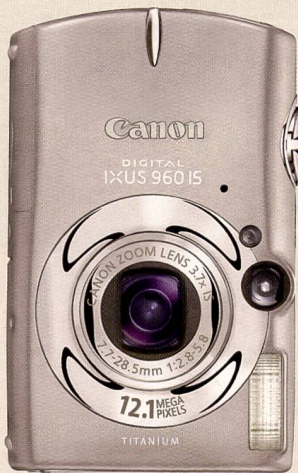
sem, dreh- und schwenkbarem LCD bietet ein 6fach optisches Zoomobjektiv. Die superkompakte PowerShot A720 IS kombiniert das 6fach optische Zoomobjektiv mit einem 8,0-Megapixel-CCD-Sensor.

Mit der PowerShot G9 stellte Canon zudem eine edle Kompaktkamera RAW-Aufzeichnung vor. Der 1/1,7-Zoll-grosse, 12,1 Megapixel starke CCD-Sensor, das 6fach optische Zoomobjektiv mit optischem Bildstabilisator und Super-Spectra-Vergütung garantieren präzise, brillante Bilder. Gesichtserkennungstechnologie, Rote-Augen-Korrektur, vielfälti-

ge Aufzeichnungsmodi, ein hoch auflösendes 3,0-Zoll-PureColor-LCD und klassisches Gehäusedesign mit optimierten, ergonomischen Komponenten – das sind die wichtigsten Merkmale der neuen Edelkompakten. Vollständig manuelle Steuerung und zahlreiches optional erhältliches Zubehör dürften vor allem erfahrene und anspruchsvolle Anwender ansprechen. Die PowerShot G9 ist für CHF 878.– erhältlich.

Als «Familienkamera» positioniert sich die PowerShot SX100 IS, die erste Kamera der PowerShot-SX-Serie.

Zu guter Letzt hat Canon, neben zahlreichen neuen Druckermode-llen, die wir bei anderer Gelegenheit noch vorstellen, zwei ultrakompakte und ultrahelle, tragbare LCOS-Projektoren. Die neuen Xeed-Modelle bieten 4000 Lumen und umfangreiche Multimedia-Anschlüsse. Canons optisches System Aisys ermöglicht kompakte Abmessungen und grosse Helligkeit. Vollautomatisches Setup, 1,7fach-Weitwinkel-Zoomobjektiv für flexible Aufstellung und Bedienkomfort sind weitere Merkmale der neuen Modelle. Das Profi-Flaggschiff der Reihe, der Xeed SX7, bietet SX-



Das neue Flaggschiff der Ixus-Reihe: Canon Digital Ixus 960 IS.



Am 23. August wurden an einer internationalen Pressekonferenz die beiden neuen Nikon-Spiegelreflexkameras D3 und D-300 vorgestellt.



Ultraweitwinkelobjektiv von Canon: EF 14 mm 2,8L II USM. Unten: Der neue Xeed SX7.



So sind ab sofort zwei neue Ixus-Modelle erhältlich: Die Digital Ixus 860 IS und die 960 IS. Das neue Flaggschiff der Digital-Ixus-Reihe – die 960 IS – ist im Titan-Gehäuse gehalten und bietet 12,1 Megapixel, 3,7fach optisches Zoomobjektiv mit optischem Bildstabilisator, ISO 1600 und Auto ISO Shift sowie DIGIC III Prozessor mit Gesichtserkennung AF/AE/FE und Rote-Augen-Korrektur. Umfassende Moviefunktionen runden den Edel-Auftritt ab. Die Digital Ixus 960 IS ist im Handel für CHF 758.– erhältlich. Zwei neue Modelle bereichern auch die PowerShot-A-Serie: Die elegante 12,1 Megapixel starke PowerShot A650 IS mit 2,5-Zoll gros-

Nikon D3 jetzt mit Vollformat

Gerade erreicht uns die Meldung, dass Nikon zwei neue Spiegelreflexkameras auf den Markt bringt. Da wäre zum ersten die Nikon D3, die mit einem Vollformat CMOS-Sensor 24 x 36 mm (von Nikon als FX-Format bezeichnet) ausgerüstet ist. Die Auflösung von 12 Megapixel ermöglicht verhältnismässig grosse Pixel (8,45µ pixel pitch), was eigentlich der Lichtempfindlichkeit und der Schärfe zu Gute kommen müsste. Tatsächlich schafft die neue Profikamera 9 Bilder pro Sekunde, wird der Autofokus deaktiviert liegen sogar 11 Bilder drin. Die Empfindlichkeit reicht von 200 bis 6400 ISO und kann durch die Customfunktion erweitert werden bis ISO 25'600 (Hi-2) oder ISO 100 (Lo). Ausserdem wurden der Bildprozessor (Exspeed) und das AF-System neu entwickelt. Letzteres weist 51 Messpunkte auf, davon 15 Kreuzsensoren. Weitere Merkmale sind: LiveView, zwei CF-Steckplätze, Gesichtserkennung, Wahl von verschiedenen Bildformaten, z.B. 5:4, automatische Umstellung auf kleinere Sensorfläche beim Ansetzen von DX-Objektiven. Integrierte Bildbearbeitung (z.B. D-Lighting) und virtueller Horizont. (Preis: CHF 7798.– ab November) Die günstigere D300 (CHF 2998.–) hat viele der Funktionen der D3, insbesondere das AF-System und die internen Bearbeitungsmöglichkeiten, ist aber mit einem 12 Megapixel Sensor im DX-Format ausgestattet. Auch die D300 bietet einen LiveView. Mit dem optional erhältlichen Powergrip wird die Kamera schneller, von 6 auf 8 Bilder/s. Beide Kameras sind zudem mit einem 3-Zoll LCD-Monitor ausgestattet, die jeweils 922'000 Pixel aufweisen. Wir gehen in unserer nächsten Ausgabe auf weitere Details ein und verweisen für Objektiv-Neuheiten auf unsere Aktuell-Seiten.

GA+-Auflösung, während der preisgünstige Xeed X700 den Einstieg in die LCOS-Klasse mit XGA-Auflösung ermöglicht. Die Projektoren sind im Handel ab Oktober 07 für CHF 9498.– (SX7) und CHF 4498.– (X700) erhältlich.

Hewlett-Packard

Die neue Digitalkamera HP Photosmart Mz67, das Topmodell der M-Linie, verfügt über ein sechsfaches optisches Zoom, eine Auflösung von 8 Megapixeln, Farbdisplay mit einer Diagonalen von 6,4 Zentimetern, sowie eine breite Palette an Zusatzfunktionen. So sorgen neben verschiedenen Bildmodi der Verwacklungsschutz HP Steady Photo und

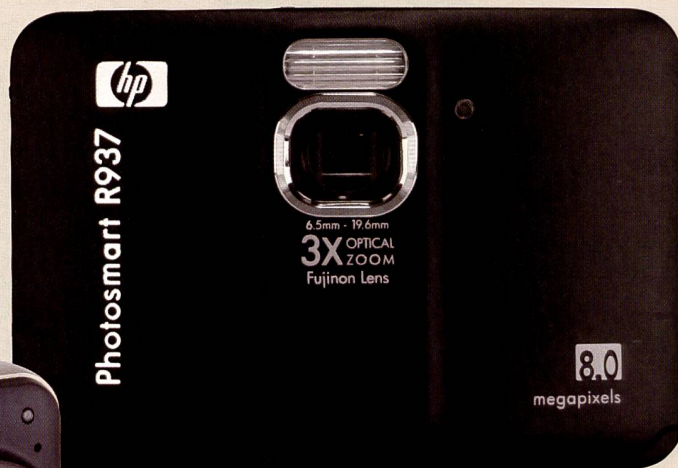
die HP Rote-Augen-Korrekturfunktion für gute Fotos. Wahlweise können Einzelbilder oder Videosequenzen festgehalten werden. Über die HP Design Gallery können die Fotos zudem ohne zusätzliche Software direkt in der Kamera bearbeitet werden. Die Photosmart Mz67 bietet dem Anwender zudem einen integrierten Ordner, in dem die Lieblingsmotive gespeichert werden können. Das Leichtgewicht (170 g) ist mit PC- und Mac-Betriebssystemen kompatibel. Die Digitalkamera HP Photosmart Mz67 ist ab sofort für CHF 279.- im Fachhandel erhältlich.

können E-Mail-Adressen eingegeben und gespeichert werden. Die Digitalkamera HP Photosmart R937 ist im Handel ab sofort für CHF 499.- erhältlich. Die HP **Photosmart R847** bietet acht Megapixel und einen dreifachen optischen Zoom, einen extra-breiten Sichtwinkel von 170 Grad und ein Farbdisplay mit einer Diagonalen von 7,6 Zentimetern. Für die optimale Voreinstellung zum Angleichen an die jeweiligen Umgebungsbedingungen stehen 13 Bildmodi zur Verfügung. Weitere Ausstattungsmerkmale sind der Verwacklungsschutz HP Steady Photo,

kommt trotzdem nicht zu kurz: Die Digitalkamera verfügt über eine Auflösung von sieben Megapixeln und einen dreifachen optischen sowie siebenfachen digitalen Zoom, HP Steady Photo, VGA-Videoclips, HP Design Gallery mit der Verschlankungsfunktion und umfangreiches Softwarepaket zur Bildoptimierung und -bearbeitung direkt in der Kamera. Unter den 13 verschiedenen Aufnahmemodi ist die Theaterfunktion besonders bemerkenswert. Diese sorgt etwa bei Konzerten mit einer automatischen Blendenzeitoptimierung ohne Blitz

optischem Zoom (entspricht 27 - 486 mm in KB), Dual Image Stabilisation und «Gesichtserkennung». Neu ist auch die Auflösung von 8,0 Megapixeln. Mit Hilfe des optional erhältlichen Telekonverters TCON-017 kann der Brennweitenbereich auf 826 mm erweitert werden. Insgesamt lassen sich bei Zuschaltung des digitalen Zooms 4'626 mm erreichen (entsprechend KB). Mit der integrierten «Schattenaufhellung» der SP-560 UZ werden dunklere Bildbereiche einer Aufnahme optimiert und die Serienbildfunktion mit bis zu 15 Bildern pro Sekunde ermöglicht es, sich

Das Topmodell der M-Linie von Hewlett-Packard: Die Photosmart Mz67 mit acht Megapixeln und einem Farbdisplay von 6,4 Zentimetern in der Diagonalen.



Mit einem praktischen und einfach bedienbaren Touchscreen ist die HP Photosmart R937 ausgerüstet.

Prädestiniert als Reisekamera: HP Photosmart R742.



Ein PC ist bei der HP **Photosmart R937** nicht mehr nötig, sie bearbeitet und verwaltet Fotografien, Bilder und Videos. Alle Funktionen lassen sich über den grossen Touchscreen mit einer Diagonale von neun Zentimetern ausführen. Die Kamera hat eine Auflösung von acht Megapixel und ein dreifach optischer Zoom, sowie zahlreiche Funktionen wie Verschlankungseffekt, Fotoretusche, Panoramafunktion oder Rote-Augen-Korrektur. Die Menüführung der Photosmart R937 ist kompatibel mit Windows Vista. Fotos lassen sich unkompliziert auswählen und für den späteren E-Mail-Versand markieren. Über die virtuelle Tastatur

Funktion Pet-Eye Fix gegen rote Tieraugen, komplette HP Real Life Technologies mit HP Adaptive Lighting Technology. Der In-Camera Panorama-Preview erlaubt dem Anwender, ein Panoramabild direkt in der Kamera auszurichten, aufzunehmen und anzuschauen. Bis zu fünf einzelne Aufnahmen können zusammengefügt, abgespeichert und ausgedruckt werden. Die HP Photosmart R847 ist im Fachhandel ab sofort für CHF 329.- erhältlich. Mit ihren Massen 91 x 21,7 x 55 Millimeter und einem Gewicht von 140 Gramm eignet sich die **Photosmart R742** besonders gut als Reisekamera. Die Ausstattung

für scharfe Aufnahmen. 16 Megabyte interner Speicherplatz sowie eine optionale SDHC-Karte mit bis zu 8 Gigabyte bieten ausreichend Raum für Kreativität. Die so entstandenen Fotos lassen sich mit der beigelegten HP Photosmart Essential Software auf dem eigenen Rechner verwalten, archivieren oder versenden – auch mit Windows Vista. Die Photosmart R742 ist in den Farben Silber und Schwarz lieferbar und ist im Fachhandel ab sofort für CHF 249.- erhältlich.

Olympus

Die neue Olympus **SP-560 UZ** setzt da an, wo ihre Vorgängerin, die SP-550 UZ, aufhört, mit 18 fach

schnell bewegende Objekte optimal festzuhalten. Zudem nimmt die Kamera im intelligenten Pre-Capture-Modus bereits fünf Bilder auf, bevor überhaupt ausgelöst wurde. Somit existieren immer schon Aufnahmen vor dem eigentlichen Foto. Der Supermakro-Modus erlaubt es, bis auf einen Abstand von 1 cm an das Motiv heranzugehen. Ein 6,4 cm grosses LCD vereinfacht dabei die Bildkomposition und das nachträgliche Überprüfen der Makroaufnahmen. Die SP-560 UZ bietet neben der Programmatematik verschiedene Aufnahmeprogramme für eine Vielzahl typischer Fotosituationen sowie manuelle Modi. Brill-

lenträgern ermöglicht die Dioptrienkorrektur den problemlosen Gebrauch des Suchers.

Die Olympus FE-270 verbindet 7,1 Megapixel mit einem 3 fach optischem Zoom und 6,4 cm grossem LCD: Durch die grosse Auswahl an Aufnahmeprogrammen setzt sie auch nahezu jede Situation ins rechte Licht. Auch Videos mit Ton lassen sich aufzeichnen. Olympus setzt bei der FE-270 konsequent auf das «One button, one function»-Prinzip. Falls doch mal Hilfe benötigt wird, steht die Guide-Funktion zur Seite.

8,0 Megapixel, BrightCapture Technologie und «Gesichtser-

kennung»: Das sind die wichtigsten Merkmale der Olympus FE-280. Das 3 fach optische Zoom holt weiter entfernte Motive nah heran. Ein 6,4 cm grosses LCD erleichtert die Bildkomposition und macht das anschliessende Betrachten der Aufnahmen zu einem Vergnügen. Dabei sorgt der integrierte TruePic III-Bildprozessor für hohe Bildqualität und die «Verwacklungsreduktion» hilft dank hoher ISO-Werte Unschärfen in Folge von Kamerabewegungen weitgehend zu vermeiden.

Mit 20 Aufnahmeprogrammen inklusive Unterwasser-Weitwin-

kel und -Makro bietet die FE-280 in jeder Situation die richtige Einstellung. Das neue Smile Shot-Aufnahmeprogramm erkennt lachende Gesichter – und löst in genau diesem Moment automatisch aus.

Die in Silber oder Schwarz erhältliche FE-290 im kompakten Gehäuse ist eine Einsteigerkamera für höhere Ansprüche: 7,1 Megapixel verbunden mit einem 4 fach-Weitwinkel-Zoom von 28 – 112 mm erweitern die Aufnahmemöglichkeiten. Dabei erleichtert das 7,6 cm grosse LCD nicht nur die Wahl des Bildausschnitts, sondern auch das Anschauen der Bil-

der. Zum Komfort der FE-290 tragen ausserdem die 15 Aufnahmeprogramme bei, die sich auf nahezu jede Aufnahmesituation einstellen. Über das Einstellrad gelangt der Anwender schnell zu dem gewünschten Modus.

Mit 12,0 Megapixeln – verpackt im schlanken Metallgehäuse – ist die Olympus FE-300 für alle die richtige Wahl, die eine hohe Auflösung zu einem attraktiven Preis wünschen. Das lichtstarke 3 fach-Zoom, das 6,4 cm grosse LCD und die BrightCapture Technologie ermöglichen auch bei ungünstigen Lichtverhältnissen gute Aufnahmen. Für die Bildqualität sorgt



Die Nachfolgerin der aufsehenerregenden SP-550 UZ. Die neue Olympus SP-560 UZ setzt ebenfalls auf den 18-fachen optischen Zoom. Neu ist die Auflösung von acht Megapixeln.



Die Olympus FE-290 ist eine Einsteigerkamera für höhere Ansprüche.

Die Olympus FE-280 ist mit acht Megapixeln und in schicken Farben erhältlich.

Konsequent nach dem «One button, one function»-Prinzip gebaut: Olympus FE-270.



Hohe Auflösung, niedriger Preis: Olympus FE-300 mit 12 MPix.



SlingShot AW

Die perfekte Kombination aus Komfort & Funktion.

Im Handumdrehen vom Tragekomfort eines Rucksackes zum Schnellzugriff einer Hüfttasche.



SlingShot 200 AW

Besonderheiten

- » Funktionales, modernes Design
- » Designed für SLR-Kameras
- » Einmaliges Schnellzugriffssystem
- » Ergonomischer Sling-Gurt
- » Patentiertes All Weather Cover™



dabei der neue leistungsstarke TruePic III-Bildprozessor.

Alle hier vorgestellten Modelle sind mit einem internen Speicher sowie einem xD-Picture Card-Kartenfach ausgestattet. Mitgeliefert wird jeweils die Software Olympus Master und eine Testversion von Muvee Pack, mit der Videosequenzen bearbeitet und erstellt werden können.

Für die schlanke und elegante **μ 830** im wetterfesten Aluminiumgehäuse gibt es kein schlechtes Wetter. Ein plötzlicher Schauer beim Wandern oder Wasserspritzer am Pool machen der kompakten Digitalkamera in Schwarz

zoom, 8,0 Megapixel, Gesichtserkennung, Schattenaufhellung, BrightCapture Technologie, TruePic III-Bildprozessor und ein 6,9 cm grosses HyperCrystal LCD. Zwanzig Aufnahmeprogramme inklusive Porträt, Nachtaufnahme und Sport, Smile Shot-Modus und integrierten Bearbeitungsfunktionen wie die «Rote-Augen-Korrektur», «Funny Face» für lustig verzerrte Gesichter oder «Face Focus Effekt» für ein kunstvolles Porträt mit unscharfem Hintergrund, runden die Ausstattung der mju 820 ab.

Mit einem Gehäuse, das bis zu 3 m wasserdicht, bis zu einer Höhe

12 Megapixel signalisiert. Dieses Modell gibt es ausschliesslich in edlem Midnight Black. Der neue Bildprozessor gewährleistet zudem eine hervorragende Farbwiedergabe, weniger Bildrauschen und eine superschnelle Datenverarbeitung. Das 3 fach optische Zoom entspricht 35 – 105 mm bei einer Kleinbildkamera.

Panasonic

Mit **Lumix DMC-FX55** und **DMC-FX33** präsentiert Panasonic zwei superkompakte 8 Megapixel-Kameras mit 2,8-5,6/28-100 mm Leica-Weitwinkelzoom.

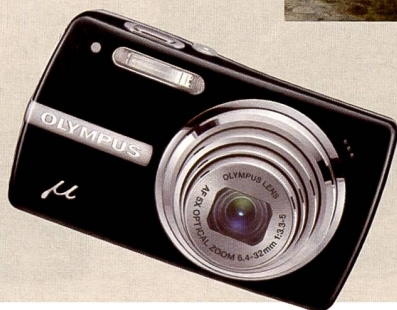
menden Motivbereichen wie Porträt, Landschaft, Makro, Nachtlanschaft und Nachtpor-trät. Eine Gesichtserkennung sorgt für optimale Belichtungs- und Entfernungseinstellungen bei Personen im Bild. Und die neue Quick-Autofokusfunktion minimiert die Autofokus-Reaktionszeit, in dem die Scharfstellung schon bei Motivanvisierung automatisch erfolgt, selbst wenn der Auslöser nicht halb gedrückt wird. Der Bildprozessor Venus Engine III sorgt für Tempo: So erlaubt er Fotoserien mit 7 Bildern pro Sekunde und Empfindlichkeiten bis zu ISO 6400 im Hoch-



Schlank und elegant: Olympus mju 830.



Olympus mju 1200 für gehobene Ansprüche mit 12 Megapixeln Auflösung.



Olympus mju 820, ausgestattet mit fünffachem Zoomobjektiv.



Für draussen gemacht: Wasserdicht, stoss- und frostfest zeigt sich die Olympus mju 790 SW.

oder Silber nichts aus. 8,0 Megapixel, 5 fach optisches Zoom (entspricht 36 – 180 mm im KB), Dual Image Stabilisation mit hohen ISO-Einstellungen und einem mechanischen Bildstabilisator, Gesichtserkennung und Schattenaufhellung gehören zu den weiteren Merkmalen der mju 830, die zudem 22 Aufnahmeprogramme inklusive Nachtaufnahme und Kerzenlicht bietet.

Auch das schmale Metallgehäuse der **μ 820**, erhältlich in den Farben Midnight Black, Starry Silver, Ruby Red oder Crystal Blue, ist, wie alle **μ**-Kameras, wetterfest. Die Kamera ist zudem ausgestattet mit einem 5 fach-Zoomobjektiv (36 – 180 mm bei KB), 5 fach-Digital-

von 1,5 m stossfest und bis zu minus 10 Grad frostsicher ist, eignet sich die **μ 790 SW** für aktive Menschen. Zu ihren Leistungsmerkmalen zählen 7,1 Megapixel und ein 3 fach-Zoom (entspricht 35 – 144 mm) mit gefaltetem optischem Strahlengang. Das sorgt für zusätzliche Sicherheit in rauen Umgebungen. Zudem ist die mju 790 SW ebenfalls mit Gesichtserkennung, BrightCapture Technologie, TruePic III-Bildprozessor und Schattenaufhellung ausgestattet.

Ab Oktober wird die Olympus **μ 1200** im Handel erhältlich sein. Sie ist eine mju für gehobene Ansprüche, was sie insbesondere mit der hohen Auflösung von

Trotz der kleinen Abmessungen (94,9 x 57,1 x 22,8 mm) bietet die FX55 einen grossen 7,6 cm-LC-Monitor, während der bewährte 6,35 cm-LC-Monitor der FX33 eine noch etwas flachere Bauweise erlaubt. Der optische Bildstabilisator OIS verhindert verwackelte Fotos, die automatische intelligente ISO-Steuerung Unschärfen bei bewegten Motiven. Der neue «Intelligente Automatikmodus» erleichtert jetzt mit drei weiteren Funktionen dem Novizen das Fotografieren.

Die «Intelligente Motivprogramm-Wahl» aktiviert auf Wunsch automatisch ein zur erkannten Szene passendes Motivprogramm aus häufig vorkom-

empfindlichkeits-Modus. Daraus ergibt sich eine Reichweite von bis zu 16 m für den integrierten Blitz. Die auf 8,1 Megapixel erhöhte Auflösung von FX55/FX33 gibt jetzt zusätzlichen Spielraum für das «Extra Optische Zoom», bis hin zum Faktor 5,7 mit 3 Megapixel-Auflösung.

Die FX55 wird in Silber und Mattschwarz angeboten, die FX33 in Silber, Mattschwarz, Nachtblau und Bronzebräun, jeweils mit einer speziellen, hochwertigen Oberflächenversiegelung. Ein Leica 28-100 mm-Weitwinkelzoom mit Lichtstärke 1:2,8 im kleinen, schlanken Gehäuse Lumix FX55 und FX33 vereinen ein weitwinkliges 3,6x-Zoom entspre-

chend 28–100 mm mit Lichtstärke 1:2,8 und einen 8,1 Megapixel-CCD-Sensor in schicken, schlanken Gehäusen von neuer Kompaktheit. Mit der zunehmenden Verbreitung von höher auflösenden 16:9-Breitbild-TV-Geräten mit SD-Karteneinschub gewinnt dieses Format auch bei Digitalkameras sowohl für Fotos wie Videos an Bedeutung. Daher ist bei der FX55/FX33 die passende 1920 x 1080-Auflösung zur formatfüllenden Wiedergabe der Fotos auf solchen Geräten wählbar. Zirkum 27 MB integrierter Festspeicher, sowie optional SD- und die neuen SDHC-Speicherkarten ste-

hen als sichere Datenspeicher für die Bilder zur Verfügung. Zur FX33 ist ein Unterwassergehäuse als optionales Zubehör erhältlich. Brandneu ist die Spiegelreflexkamera **DLC-L10**. Sie bietet 10 Millionen Pixel und ist mit zahlreichen Funktionen ausgestattet, die bisher nur in kompakten Modellen (von Panasonic) zu finden waren. Wie schon das Vorgängermodell ist auch die L10 mit einem Bajonett für 4/3-Objektive ausgestattet. Zum ersten Mal überhaupt kommt in einer Spiegelreflexkamera die sogenannte «Intelligente ISO Control», eine Funktion, die bei bewegten Objekten

automatisch eine ISO-Empfindlichkeit einstellt, die für ein scharfes Bild notwendig ist. Zudem wirkt mit der Mega O.I.S. eine optische Bildstabilisation, die Verwacklungen bei längeren Verschlusszeiten verhindert.

Dank dem Live-Preview und dem um 180 Grad horizontal und 270 Grad vertikal schwenkbaren LCD-Display wird die Bildkomposition vereinfacht, insbesondere bei Makroaufnahmen und beim Fotografieren aus besonders tiefen oder erhöhten Positionen. Zu den weiteren Eigenschaften gehören die Gesichtserkennung, der Ultrashall Filter zum Reinigen

des Sensors, ein feinjustierbarer Weissabgleich und dem Filmmodus, der die Bilder farblich an bestimmte Film-Emulsionen angleicht.

Samsung

Systempflege bei Samsung: Zur IFA in Berlin werden neue Kameras der NV-Serie gezeigt. Drei Newcomer zählen zur Premium-Linie. Alle drei Modelle warten mit semiprofessioneller Ausstattung und neuartigen Features wie der automatischen Gesichtserkennung auf. Dabei identifiziert das Autofokus- und Belichtungssystem die Gesichter von

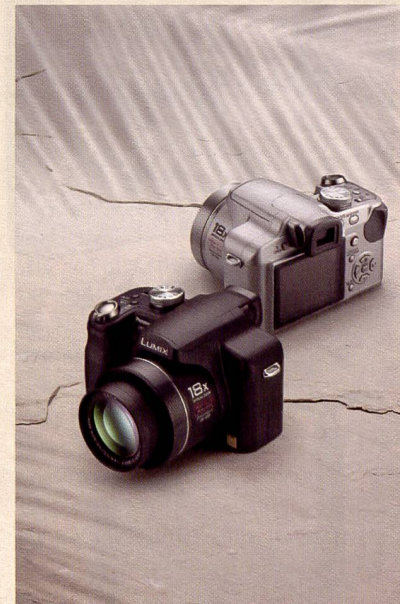


Superkompakte 8-Megapixel-Kamera mit Leica-Weitwinkelzoom: Die Lumix DMC-FX55.

Die zweite Spiegelreflexkamera von Panasonic: Die Lumix DLC-L10 ist mit zahlreichen Funktionen ausgestattet, die bisher nur in kompakten Modellen zu finden waren.



18-facher Zoom mit acht Megapixeln: Lumix DMC-FZ18.



**FOTO
PRO**
GANZ

Alles von Nikon bei FotoPro Ganz am Rennweg

Als zertifizierter Nikon Professional Service Stützpunkt bietet Ihnen das Fachgeschäft am Rennweg etwas mehr als nur den gewohnt guten Service.

Ab sofort erhalten Sie bei uns alle Aspekte des digitalen Workflows: Ob Hardware, Software, Blitzsysteme, Scanner, Fotodrucker, Proof-Systeme, Transportkoffer, Stativ; ob Kauf oder Miete; ob Reparaturen und Reinigung; ob Beratung und Schulung – im NPS Stützpunkt finden Sie umfassende, markenübergreifende Lösungen zur Optimierung Ihres Workflows.

Ihr Nikon Equipment ist bei uns in guten Händen

FotoPro Ganz, Rennweg 26, 8001 Zürich, Tel. 044 212 63 03, rennweg@fotopro.ch

Nikon **NPS** Nikon Professional Services



Personen im Motiv und stimmt Schärfte und Helligkeit darauf ab, um zu verhindern, dass die Kamera auf den Hintergrund fokussiert und belichtet.

Die Samsung **NV20** bietet 12,1 Megapixel, die **NV15** löst 10,1 und die **NV8** 8,1 Millionen Bildpunkte auf. Die Objektive – jeweils ein Dreifachzoom – stammt aus der Entwicklung der deutschen Optikschmiede Schneider-Kreuznach. Samsung hat für seine Premium-Kompakten das Smart-Touch-Konzept entwickelt: Statt verschachtelter Menüs und umständlicher Knöpfchendrückerei streift der Anwender einfach mit

sorauflösung sind beide Kameras gleich. Die automatische Gesichtserkennung stimmt Schärfte und Helligkeit auf diese wichtigen Bereiche ab. Die erweiterte Sensorempfindlichkeit von bis zu ISO 1600 und der Samsung-exklusive ASR-Verwacklungsschutz sorgen für scharfe Bilder bei wenig Licht. Die beiden Newcomer sind zudem mit einem Aluminiumgehäuse ausgestattet und äusserst schlank (Gehäusetiefe: 21 mm) und leicht (132 Gramm, ohne Akku und Karte).

Noch schlanker (18,0 mm) ist das Aluminiumgehäuse der Samsung **L83T**. Das T steht für Thin (dünn).

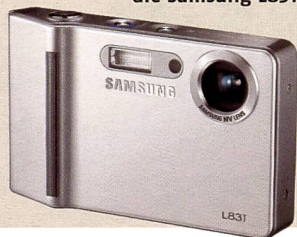
familienfreundlich sind Attribute, die Samsung mit der **S750** verbindet. Die Neue ergänzt die Kompaktkamera-Serie von Samsung und bietet einen 7,2-Megapixel-Sensor und ein Dreifachzoom. Zu ihren Stärken zählt die gute Ergonomie. Alle Bedienelemente sitzen da, wo der Fotograf sie erwartet. Der ausgeformte Griff sorgt dafür, dass die Kamera trotz ihres Fliegengewichts von 136 Gramm sicher in der Hand liegt. Ein ganzes Bündel an Automatikfunktionen und Szeneprogrammen ebnet bei der neuen **S750** auch Neueinsteigern den Weg zu guten Fotos. Sparen kann

lungsschutz (Advanced Shake Reduction), die intelligenten Szeneprogramme und diverse Videofunktionen gehören ebenso zur Ausstattung wie das 2,5-Zoll TFT-Display und das lichtstarke Fünffachzoom aus der SHD-Serie. Mit der **i85** präsentiert Samsung das Flaggschiff unter den Kompaktkameras. Die 20,2 mm schlanke Kamera ist mit der PMP-Technologie ausgestattet. PMP heisst Portable Multimedia Player und vereint die Ausstattung einer Digitalkamera mit den multimedialen Eigenschaften eines persönlichen MP3- und Videoplayers. Auf dem 3-Zoll LCD-



Samsung NV20 mit 12,1 Megapixeln und Schneider-Kreuznach Objektiv.

Das «T» steht für «thin»: die Samsung L83T.



Nur 20,2 mm dick und mit der PMP-Technologie ausgestattet: Die Samsung i85 ist eine Alleskönnerin auf den Gebieten Film, Musik und Foto.



Einsteigen leichtgemacht mit der Samsung S750.



Samsung NV8: Premium-Kompaktkamera mit 8,1 MPix.

dem Finger über eine horizontale und vertikale Sensorleiste rund um den Monitor und nimmt so alle wichtigen Einstellungen schnell und intuitiv vor. Ein Markenzeichen ist das Design der ultraschlanken Metallgehäuse mit dem nachtblauen Ring rund um das Objektiv und dem Royal-Black-Finish.

Mit den beiden Lifestyle-Schwestern **L830** und **L730** will Samsung beweisen, dass smarte Technik, frische Formgebung und angenehmes Handling nicht teuer sein müssen. Die L830 bietet 8,1 Megapixel effektive Auflösung, der CCD-Sensor der L730 kommt auf 7,2 Millionen Bildpunkte. Abgesehen von der Sen-

Zur schlanken Linie passt das Fliegengewicht von 110 Gramm (ohne Akku und Speicherkarte). Zu den Ausstattungs-Highlights zählen der 8,2 Megapixel-CCD-Sensor, das lichtstarke Dreifachzoom und der ASR-Verwacklungsschutz für scharfe Bilder bei jedem Licht. Aussergewöhnlich für die Klasse der ultrakompakten Digitalkameras ist der manuelle Fokus.

Videos werden im MPEG4-Format gedreht, mit Ton und vollem optischen Zoombereich. Für Nachtschwärmer und Partylöwen prädestiniert ist der Empfindlichkeitsspielraum des Sensors, der bis ISO 1600 reicht.

Gut ausgestattet und trotzdem

der S750-Besitzer übrigens nicht nur beim Kauf – auch die «Folgekosten» für die IFA-Neuheit sind gering, denn die kleine Samsung arbeitet mit handelsüblichen Batterien (AA) oder AA-Akkus. Die S85 von Samsung wurde auf ein gutes Preis/Leistungsverhältnis hin entwickelt und bietet aktuelle Digitaltechnik und weit reichende manuelle Optionen. So kann der Benutzer sowohl die Schärfte als auch die Belichtung auf Wunsch komplett selbst steuern. Die S85 bietet die neuen Funktionen wie automatische Gesichtserkennung oder den Hochempfindlichkeitsbereich von ISO 1600. Bewährte Technologien, wie der ASR-Verwack-

Monitor der i85 lassen sich Musik und Filme in «bisher nicht gekannter Bild- und Tonqualität» – O-Ton Samsung – abspielen. Dafür sorgt unter anderem das virtuelle SRS-3D-Soundsystem mit satten Bässen und klaren Höhen.

Wer sich bei der ganzen Berieselung auf einer Städtetour verlaufen sollte, dem greift die neue Samsung mit dem eingebauten Reiseassistenten unter die Arme: Touristische Informationen und Bilder der interessantesten Sehenswürdigkeiten aus über 30 Ländern sind blitzschnell abrufbar. Die Kamera bietet zudem Gesichtserkennung, 8,1-MPix-Sensor und Fünffachzoom.