

Zeitschrift: Fotointern : digital imaging

Herausgeber: Urs Tillmanns

Band: 12 (2005)

Heft: 6

Artikel: Zurück zum Papierbild : digitale Bilddaten werden mehr ausbelichtet

Autor: [s.n.]

DOI: <https://doi.org/10.5169/seals-979302>

Nutzungsbedingungen

Die ETH-Bibliothek ist die Anbieterin der digitalisierten Zeitschriften auf E-Periodica. Sie besitzt keine Urheberrechte an den Zeitschriften und ist nicht verantwortlich für deren Inhalte. Die Rechte liegen in der Regel bei den Herausgebern beziehungsweise den externen Rechteinhabern. Das Veröffentlichen von Bildern in Print- und Online-Publikationen sowie auf Social Media-Kanälen oder Webseiten ist nur mit vorheriger Genehmigung der Rechteinhaber erlaubt. [Mehr erfahren](#)

Conditions d'utilisation

L'ETH Library est le fournisseur des revues numérisées. Elle ne détient aucun droit d'auteur sur les revues et n'est pas responsable de leur contenu. En règle générale, les droits sont détenus par les éditeurs ou les détenteurs de droits externes. La reproduction d'images dans des publications imprimées ou en ligne ainsi que sur des canaux de médias sociaux ou des sites web n'est autorisée qu'avec l'accord préalable des détenteurs des droits. [En savoir plus](#)

Terms of use

The ETH Library is the provider of the digitised journals. It does not own any copyrights to the journals and is not responsible for their content. The rights usually lie with the publishers or the external rights holders. Publishing images in print and online publications, as well as on social media channels or websites, is only permitted with the prior consent of the rights holders. [Find out more](#)

Download PDF: 12.01.2026

ETH-Bibliothek Zürich, E-Periodica, <https://www.e-periodica.ch>

minilabs Zurück zum Papierbild – digitale Bilddaten werden mehr ausbelichtet

Die digitale Revolution ist noch keineswegs am Ende, aber sie nimmt neue Formen an: Nachdem zunächst die digitalen Bilder lediglich auf den Festplatten der Computer abgespeichert und vereinzelt gelegentlich auf einem Tintenstrahldrucker ausgeprintet wurden, erwacht nun allmählich wieder der Wunsch nach Papierbildern in echter Fotoqualität. Das ruft neue Geräte auf den Plan, die in der Lage sind, den Kunden diesen Service schnell, wirtschaftlich und pannenlos zu bieten.

Konsequenterweise haben auch die Minilabs einen technologischen Wandel hinter sich. Von ehemals rein optischen Geräten – mit Lampenhaus, Farbfiltern, Kondensorsystem und Negativbühne – ist die Industrie zu rein digitalen Einheiten übergegangen. Sie sind in erster Linie auf Bilddaten im JPEG-Format ausgelegt, die auf Datenträgern aller Arten (Speicherkarten, CD-ROMs), via Internet und in zunehmendem Masse aus Fotohandys per Bluetooth- oder Infrarot-Schnittstelle zum Verarbeitungsgerät gelangen. Wichtiger Service für den Kunden: Er erwartet in den meisten Fällen, dass er seine teure Speicherkarte gleich wieder mitnehmen kann und zusammen mit den fertigen Bildern eine CD zur Archivierung bekommt. Um diesem Kundenwunsch entsprechen zu können, muss der Fachhändler über den am Minilab angeschlossenen Computer in der Lage sein, die Bilddaten zu speichern und diese nach der Herstellung der Papierbilder auf eine CD zu schreiben.

Damit die Bilddaten unabhängig von der verwendeten Kamera in optimaler Qualität ausbelichtet werden, ist ein modernes Minilab mit einer entsprechenden Optimierungssoftware ausgestattet, die manuell beeinflusst werden kann, um spezifischen Kundenwünschen Rechnung zu tragen.

21 aktuellste Minilabs des Schweizer Marktes im Überblick. Minilabs werden am Verkaufspunkt immer wichtiger, weil damit den Kunden Bilder nach Filmen und Speicherkarten im Stundenservice angeboten werden können. Gemeinsamer Nenner der Maschinen: Die maximale Printkapazität liegt bei rund 1100 Bildern pro Stunde.



Mit rückkehrender Lust am geprinteten Bild auch ab digitalen Daten gewinnen die digitalen Minilabs im Fotofachhandel wieder an Bedeutung.

Bezüglich der Ausgabeinheit haben sich drei verschiedene Technologien (LED, RGB-Laser und Inkjet) durchgesetzt, wobei bei den für Minilabs in Frage kommenden Printgrößen heute kaum mehr qualitative Unterschiede erkennbar sind.

Ein wichtiges Entscheidungskriterium bei der Geräte-Evaluation ist die Frage nach der Verarbeitung von Farbnegativfilmen, denn trotz Digitalboom dürfte noch über längere Zeit damit gerechnet werden müssen, dass täglich mehrere Kunden an Stelle einer Speicherkarte einen Film zum Entwickeln bringen. In diesem Zusammenhang stellt sich die Frage, ob der Filmprozessor auf gleicher Standfläche im Gerät integriert sein oder ob eine bereits vorhandene externe Entwicklungsmaschine weiterhin verwendet werden soll. So oder so – auf die Filmentwicklung und das Einscannen von Negativstreifen wird noch länger nicht ganz verzichtet werden können.

Je nach Einsatzbereich sollte der integrierte Filmscanner auch für APS, Mittelformatfilme (Hochzeitsreportagen!) und Kleinbilddias tauglich sein. Ein angeschlossener Flachbettscanner (sofern möglich) erweitert die kreativen Möglichkeiten mit dem Minilab zusätzlich.

Ein weiteres wichtiges Entscheidungskriterium betrifft die Printkapazität der Maschine sowie die Formatfrage. Je schneller das Minilab und je grösser das mögliche Endformat, desto höher wird die Investition. Die untere Rentabilitätsgrenze dürfte über den Daumen gepeilt bei etwa 500 Bildern pro Tag liegen. Letztlich entscheidet jedoch die Lage des Verkaufspunktes, die Kundenfrequenz und die Ansprüche der Kundschaft darüber, welches Gerät für welchen Bildanbieter das optimale ist. Allerdings ist es bei vielen Geräten möglich, eine Basisausstattung durch den Ausbau der Hard- und/oder Software auf die eigenen Bedürfnisse ab-

zustimmen. In den Tabellen auf den kommenden Seiten sind daher auch Funktionen genannt, die das entsprechende Gerät zwar bietet, für die jedoch bestimmtes Zubehör zusätzlich angeschafft werden muss.

Filmprozessor

- Filmformate
- Verarbeitung trocken/trocken
- Kapazität

Printer/Papierprozessor

- Eingabe, analog
- Filmscanner max. Auflösung
- Eingabe, digitale Speichermedien

Bildoptimierung

- Monitor
- Printformate
- Printoptionen

- Papierrollenbreite
- Papierrollenlänge max.
- Kapazität ab 135 pro Stunde
- Kapazität ab Daten pro Stunde
- Lichtquelle
- Verarbeitung trocken/trocken
- Digitale Ausgabe
- Abmessungen (BxTxH)
- Stellfläche
- Gewicht (ohne/mit Chemikalien)

Weitere Details

Infos im Internet

Agfa d-lab.1 s basic



extern

I 10, I 35, IX240, KB-Dias
Flächen-CCD, 1640x2460

SmartMedia, CompactFlash und
Micro Drive Type I, II, III, MultiMedia,
SD-Memory, Memory Stick, CD

Automatikkorrekturen, Farb-, Dichte- und Kontrastmanagement, Schärfemanagement, Verbesserungen, von Unter- und Überbelichtungen, Staub- und Kratzerkorrektur für CN, Farbtendifferenzierung

TFT Touch Screen

alle Formate bis 21x30 cm

Indexprints bis 21x30 cm, Kalender, Passbilder, Grußkarten, Package-prints, Bilder mit weißen und farbigen Rahmen, Bilder mit Text, S/W und Sepia-Effekte, Ausschnittvergrößerungen

89 - 210 mm

180 m

ab 730 10x15 cm

ab 800

LED

3'25"

film on CD, file on CD

172 x 84 x 163 cm

600 kg / 645 kg

Agfa d-TFS digital Total Film Scanning, Scanner mit Bifokal-Objektiv für alle Formate

www.agfaphoto.ch

Agfa d-lab.1



I 10, IX240, I 35, I 20/220
9'20"

I 10, IX240, I 35, KB-Dias
Flächen-CCD, 1640x2460

SmartMedia, CompactFlash und
Micro Drive Type I, II, III, MultiMedia,
SD-Memory, Memory Stick, CD

Automatikkorrekturen, Farb-, Dichte- und Kontrastmanagement, Schärfemanagement, Verbesserungen, von Unter- und Überbelichtungen, Staub- und Kratzerkorrektur für CN, Farbtendifferenzierung

TFT Touch Screen

alle Formate bis 21x30 cm

Indexprints bis 21x30 cm, Kalender, Passbilder, Grußkarten, Package-prints, Bilder mit weißen und farbigen Rahmen, Bilder mit Text, S/W und Sepia-Effekte, Ausschnittvergrößerungen

89 - 210 mm

2x 180 m

625 10x15 cm

> 600

LED

3'25"

film on CD, file on CD

220 x 84 x 163 cm

830 kg / 930 kg

Agfa d-TFS digital Total Film Scanning, Scanner mit Bifokal-Objektiv für alle Formate

www.agfaphoto.ch

Fujifilm Digital Minilab Frontier 330



extern

I 10, I 26, I 35, IX240, I 20, 220
Flächen-CCD, 3200x3600 Pixel

CD-R, FD, USB, FB-Scanner, Digital-kamera-Speichermedien, Smart - Media, xD-Picture, PCMCIA, Compact Flash, SD-Memory, Memory Stick, USB, FB-Scanner

automatische Kratzer- und Staubentfernung, Korrekturen von Farbe, Dichte, Schärfe, Körnigkeit, roten Augen, Weichzeichnung, Verbesserung der Gesichtstöne, Monoton-Finishing

Eizo 15" TFT CRT-Monitor

89x89 - 203x305 mm, A4

Indexprints von IX240 und I 35, Kalender, Grusskarten, Package-prints, Passbilder, Bilder mit Rahmen, Bilder mit Text

89 - 210 mm

180 m

650 9x13 / 570 10x15 cm

530

RGB-Laser

3'40"

CD-R, Zip-Disk, Fujicolor-CD

152 x 89,5 x 163,6 cm

1,2 m²

500 kg / 550 kg

Automatische Kalibrierung, Einkanal-Printsystem, Regenerierung in einem Arbeitsschritt, Erweiterungsmöglichkeiten über Gigabit-Ethernet, USB, RS232C

www.fujifilm.ch

Fujifilm Digital Minilab Frontier 340



extern

I 10, I 26, IX 240, I 35, I 20, 220
Flächen-CCD, 3200x3600 Pixel

CD-R, FD, USB, FB-Scanner, Digital-kamera-Speichermedien, Smart - Media, xD-Picture, PCMCIA, Compact Flash, SD-Memory, Memory Stick, USB, FB-Scanner

automatische Kratzer- und Staubentfernung, Korrekturen von Farbe, Dichte, Schärfe, Körnigkeit, roten Augen, Weichzeichnung, Verbesserung der Gesichtstöne, Monoton-Finishing

Eizo 15" TFT Monitor

89x89 - 203x305 mm, A4

Indexprints von I 35 und IX240, Kalender, Grusskarten, Package-prints, Passbilder, Bilder mit Rahmen, Bilder mit Text

89 - 210 mm

180 m

900 9x13 cm / 800 10x15 cm

530

RGB-Laser

1'40"

CD-R, Zip-Disk, Fujicolor-CD

155,5 x 93,1 x 166,8 cm

1,2 m²

500 kg / 550 kg

Automatische Kalibrierung, Einkanal-Printsystem, Regenerierung in einem Arbeitsschritt, Erweiterungsmöglichkeiten über Gigabit-Ethernet, USB, RS232C

www.fujifilm.ch

Fujifilm Digital Minilab Frontier 390



Fujifilm Digital Minilab Frontier 550



Fujifilm Digital Minilab Frontier 570



Filmprozessor

- Filmformate
- Verarbeitung trocken/trocken
- Kapazität

Printer/Papierprozessor

- Eingabe, analog
- Filmscanner max. Auflösung

- Eingabe, digitale Speichermedien

- Bildoptimierung

- Monitor

- Printformate

- Printoptionen

- Papierrollenbreite

- Papierrollenlänge max.

- Kapazität ab 135 pro Stunde

- Kapazität ab Daten pro Stunde

- Lichtquelle

- Verarbeitung trocken/trocken

- Digitale Ausgabe

- Abmessungen (BxTxH)

- Stellfläche

- Gewicht (ohne/mit Chemikalien)

Weitere Details

Infos im Internet

extern

110, I26, IX 240, I35, I20, 220
3-Zeilen-CCDCD-R, FD, USB, FB-Scanner, Digital-
kamera-Speichermedien, Smart -
Media, xD-Picture, PCMCIA, Com-
pact Flash, SD-Memory, Memory
Stick, USB, FB-Scannerautomatische Kratzer- und Staub-
entfernung, Korrekturen von Farbe,
Dichte, Schärfe, Körnigkeit, roten
Augen, Weichzeichnung, Verbesse-
rung der Gesichtstöne, Monoton-
Finishing

Eizo 15" TFT Monitor

82,5x117mm- 203x305mm

Indexprints von I35 und IX240,
Kalender, Grusskarten, Package-
prints, Passbilder, Bilder mit Rahmen,
Bilder mit Text

89 - 210 mm

180 m

900 9x13 cm / 800 10x15 cm

900

RGB-Laser

4'

CD-R, Zip-Disk, Fujicolor-CD

256,4 x 99,0 x 192,0 cm (Printer)

2,5 m² (nur Printereinheit)

800 kg / 1050 kg

Automatische Kalibrierung, Einkanal-
Printsystem, Regenerierung in einem
Arbeitsschritt, Erweiterungsmöglich-
keiten über Gigabit-Ethernet, USB,
RS232Cwww.fujifilm.ch

extern

110, I26, IX 240, I35, I20, 220
Flächen-CCD, 3200x3600 PixelCD-R, FD, USB, FB-Scanner, Digital-
kamera-Speichermedien, Smart -
Media, xD-Picture, PCMCIA, Com-
pact Flash, SD-Memory, Memory
Stick, USB, FB-Scannerautomatische Kratzer- und Staub-
entfernung, Korrekturen von Farbe,
Dichte, Schärfe, Körnigkeit, roten
Augen, Weichzeichnung, Verbesse-
rung der Gesichtstöne, Monoton-
Finishing

Eizo 17" TFT Monitor

82,5x117 - 305x457 mm

Indexprints von I35 und IX240,
Kalender, Grusskarten, Package-
prints, Passbilder, Bilder mit Rahmen,
Bilder mit Text

89 - 305 mm

180 m

900 9x13 cm / 800 10x15 cm

1210

RGB-Laser

1'22"

CD-R, Zip-Disk, Fujicolor-CD

151,5 x 82,0 x 139,0 cm (Printer)

2,5 m² (nur Printereinheit)

460 kg / 510 kg

Automatische Kalibrierung, Einkanal-
Printsystem, Regenerierung in einem
Arbeitsschritt, Erweiterungsmöglich-
keiten über Gigabit-Ethernet, USB,
RS232Cwww.fujifilm.ch

extern

110, I26, IX 240, I35, I20, 220
Flächen-CCD, 3200x3600 PixelCD-R, FD, USB, FB-Scanner, Digital-
kamera-Speichermedien, Smart -
Media, xD-Picture, PCMCIA, Com-
pact Flash, SD-Memory, Memory
Stick, USB, FB-Scannerautomatische Kratzer- und Staub-
entfernung, Korrekturen von Farbe,
Dichte, Schärfe, Körnigkeit, roten
Augen, Weichzeichnung, Verbesse-
rung der Gesichtstöne, Monoton-
Finishing

Eizo 17" TFT Monitor

82,5x117 - 305x457 mm, A4

Indexprints von I35 und IX240,
Kalender, Grusskarten, Package-
prints, Passbilder, Bilder mit Rahmen,
Bilder mit Text

89 - 305 mm

180 m

900 9x13 cm / 800 10x15 cm

1700

RGB-Laser

1'22"

CD-R, Zip-Disk, Fujicolor-CD

151,5 x 82,0 x 139,0 cm

2,5 m²

470 kg / 520 kg

Automatische Kalibrierung, Einkanal-
Printsystem, Regenerierung in einem
Arbeitsschritt, Erweiterungsmöglich-
keiten über Gigabit-Ethernet, USB,
RS232Cwww.fujifilm.ch

GPE D-Carrier Lab 256



extern
entfällt
entfällt
Compact Flash, SmartMedia, PCM-CIA, CD-ROM, FD, SD-Card, MS, ZIP, xD, sowie: DVD, MO
Kratzer- und Staubentfernung, Korrekturen von Farbe, Dichte, Schärfe, Körnigkeit, roten Augen, Weichzeichnung, Verbesserung der Gesichtstöne, Monoton-Finishing
21" TFT Monitor
89x130 - 305x450 mm
Indexprints
Kalender, Grusskarten, Package-prints, Passbilder, Bilder mit Rahmen, Bilder mit Text, Visitenkarte
152 - 305 mm
180 m
entfällt
750 10x15 cm
RGB-Laser
k.A.
k.A.
185 x 75 x 118 cm
1,2 m ²
620 kg / 740 kg
Optional Anschluss von Film- oder Flachbettscanner, Output 400 ppi für 15x20cm Prints, 300 für 20x30, 260 für 30x45
www.gpesrl.com

Konica Minolta R2 Super 700/1000 Compact



extern: KP 46 TJ-A
110, 126, IX 240, 135, 120, 220
8:35 Min
46
110, IX 240, 135, 120
3-zeiliges Farb-CCD
5400 dpi
CD-R, FD, SmartMedia, Compact Flash, SD-Memory, Memory Stick, Digitalkamera
Weichzeichnung, S/W- und Sepia-bild, Korrektur von Gegenlicht, Kontrast, Unter-/Überbelichtung, Schärfe, Ausschnitt, Digital ICE für automatische Staub- und Kratzerentfernung, Rote-Augen-Korrektur
15" TFT
9x13 - 25x38 cm, A4
Indexprint, Bilder mit Text, Grusskarten, Kontaktbögen, Bilder mit Rahmen, Passfotos, Rückseitendruck, Albumblätter, Package Prints, Kalender
89 - 254 mm
180 m
700 9x13 cm / 1000 9x13 cm *
700 9x13 cm / 1000 9x13 cm *
S.E.A.D.-Belichtungseinheit
2'25"
Konica Color CD, FD, Zip, MO
180 x 96,4 x 159 cm
1,48 m ²
513 kg / 578 kg
Sorter für sechs Aufträge, Spezialtasatur, Input/Output per Datenträger möglich, 400x800 dpi, CD-Brenner, Ecojet Chemie,
* in 2 Leistungsklassen erhältlich
www.konicaminolta.ch

Konica Minolta R2 1000 Compact



extern: KP 46 TJ-A
110, 126, IX 240, 135, 120, 220
8:35 Min
46
110, IX 240, 135, 120
3-zeiliges Farb-CCD
5400 dpi
CD-R, FD, SmartMedia, Compact Flash, SD-Memory, Memory Stick, Digitalkamera
Weichzeichnung, S/W- und Sepia-bild, Korrektur von Gegenlicht, Kontrast, Unter-/Überbelichtung, Schärfe, Ausschnitt, Digital ICE für automatische Staub- und Kratzerentfernung, Rote-Augen-Korrektur
15" TFT
9x13 - 30x45 cm
Indexprint, Bilder mit Text, Grusskarten, Kontaktbögen, Bilder mit Rahmen, Passfotos, Rückseitendruck, Albumblätter, Package Prints
Doppelmagazin
89 - 305 mm
180 m
850 9x13 cm
950 9x13 cm
S.E.A.D.-Belichtungseinheit
2'25"
Konica Color CD, FD, Zip, MO
85 x 90 x 130 cm (Eing.) 180 x 96,4 x 159 cm (Ausgabe)
1,48 m ² , 0,78 m ²
520 kg / 578 kg
Sorter für sechs Aufträge, Spezialtasatur, Input/Output per Datenträger möglich, 400x800 dpi, CD-Brenner, Ecojet Chemie
www.konicaminolta.ch

MüllerSohn DigiPro 812 SL S/HS + SW



extern
135, IX 240
2000 x 3000 dpi
Digitalkamera-Speicherkarten, CD-ROM, DVD, Diskette, Ethernet, 10/100/1000, USB 2.0, externe Workstations
umfassende Korrekturmöglichkeiten per Software, S/W- und Sepiafärbung, Scan mit Digital ICE für automatische Staub- und Kratzerentfernung
19" CRT
89x89 - 210x305 mm, A4
es steht Spezialsoftware für Porträt, Amateur-, Schul- und Kindergartenfotografie zur Verfügung, Bild mit Text, Rand und Rahmen, Vignetten, Packageprint, Grusskarten, Passbilder, Visitenkarten
89 - 210 mm
200 m
600 10x15 cm (S), 800 10x15 cm (HS)
600 10x15 cm (S), 800 10x15 cm (HS)
LED Lightbooster, 17,2 MPix LCD
3'30" - 4'30"
CD-R, DVD-R, Diskette, USB
210 x 67 x 140 cm (S), 236 x 67 x 140 cm (HS)
1,4 m ² (HS), 1,6 m ² (HS)
460 kg / 560 kg (HS)
Digitallabor in Varianten für RA-4 Prozess bzw. S/W-Verarbeitung, mikroprozessorgesteuerte Regenerierung, Scanner, Workstation (PC oder Mac) als Zubehör
www.muellersohn.de

MüllerSohn MDL 305 + SW



Noritsu QSS-3201-3203 Digital



Noritsu QSS-3300



Filmprozessor

- Filmformate
- Verarbeitung trocken/trocken
- Kapazität

Printer/Papierprozessor

- Eingabe, analog
- Filmscanner max. Auflösung

- Eingabe, digitale Speichermedien

- Bildoptimierung

- Monitor
- Printformate
- Printoptionen

- Papierrollenbreite
- Papierrollenlänge max.
- Kapazität ab 135 pro Stunde
- Kapazität ab Daten pro Stunde
- Lichtquelle
- Verarbeitung trocken/trocken
- Digitale Ausgabe
- Abmessungen (BxTxH)
- Stellfläche
- Gewicht (ohne/mit Chemikalien)

Weitere Details

Infos im Internet

extern

135, IX 240
2000 x 3000 dpi

Digitalkamera-Speicherkarten, CD-ROM, DVD, Diskette, Ethernet, 10/100/1000, USB 2.0, externe Workstations

umfassende Korrekturmöglichkeiten per Software, S/W- und Sepiafärbung, Scan mit Digital ICE für automatische Staub- und Kratzerentfernung

19" CRT
89x127 - 305x450 mm
es steht Spezialsoftware für Porträt, Amateur-, Schul- und Kindergartenfotografie zur Verfügung, Bild mit Text, Rand und Rahmen, Vignetten, Packageprint, Grusskarten, Passbilder, Visitenkarten

102 - 305 mm
200 m
800 19x13 cm, 100 30x45 cm
800 19x13 cm, 100 30x45 cm
LED Lightbooster, 17,2 MPix LCD
3:30 - 4:30 Min
CD-R, DVD-R, Diskette, USB
118 x 201 x 100 cm
2 m²
480 kg / 550 kg

Digitallabor in Varianten für RA-4 Prozess bzw. S/W-Verarbeitung, mikroprozessorgesteuerte Regenerierung, Scanner, Workstation (PC oder Mac) als Zubehör

www.muellersohn.de

extern

110, IX 240, 135, 120/220, Dia
CCD-RGB-Zeilenscanner≠

Zip-Disk (250 MByte), CD-R, CD-RW, DVD, Diskette, CompactFlash I + II, Smart Media, PCMCIA, Secure Digital/ MultiMedia, Memory Sticks, xD, MO

automatische Staub- und Kratzerentfernung (nur ICE), Rote-Augen-Korrektur (nur halbautomatisch)
Digital Masking

17"
82,5x117 - 210x349 mm
Ausschnittsvergrößerung, Passbilder, Grusskarten, Visitenkarten, Kalender, Schmuckrahmen, Packageprints, Albumprints, Multi-Frame-Prints, Kontaktbogen

82,5 - 210 mm
2x180 m
900 - 1620 9x13 cm
Laser, 300 dpi
wie digitale Eingabe
138x166x206 cm
k.A.
530 kg. / k.A.

zweiteiliges Gerät (Printer/Prosser und Scanner), eingebautes Colorimeter, diverse Softwarepakete, netzwerkfähig, umfassendes Zubehör, Doppelmagazin, optional: Triplemag.

www.procine.ch
www.kodak.ch

extern

110, IX 240, 135, 120/220, Dia
CCD-RGB-Zeilenscanner mit LED-Lichtquelle, 5078x7505

Zip-Disk (250 MByte), CD-R, CD-RW, DVD, Diskette, CompactFlash I + II, Smart Media, PCMCIA, Secure Digital/ MultiMedia, Memory Sticks, xD, MO

automatische Staub- und Kratzerentfernung (ICE und Digital Masking), Rote-Augen-Korrektur

17"
82,5x82,5 - 210x356 mm
Ausschnittsvergrößerung, Passbilder, Grusskarten, Visitenkarten, Kalender, Schmuckrahmen, Packageprints, Albumprints, Multi-Frame-Prints, Kontaktbogen

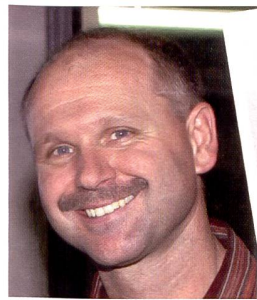
82,5 - 210 mm
180 m
750 9x13 cm
Laser, 300x600 dpi
wie digitale Eingabe
142,2x174x76 cm
k.A.
419 kg / k.A.

eingebautes Colorimeter, diverse Softwarepakete, netzwerkfähig, umfassendes Zubehör
Dual-Papiermag. optional, LED-Lichtquelle, Sorter 12fach

www.procine.ch
www.kodak.ch

17 Branchenprofis können sich nicht irren

Agfa d-lab.1: Im Jahr 2004 das führende Minilab seiner Klasse



Christoph Oertle, Weinfelden
Foto Prisma



Rolf Strutzmann, St. Gallen
Foto Video H. Mayer AG



Gerold Wicht, Aarau
Foto Wicht AG



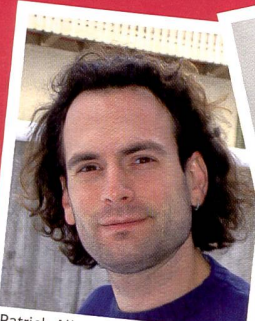
Hans-Ruedi Wiget, Wald
Foto Wiget



Heinz Deubelbeiss, Lenzerheide
Foto Deubelbeiss



Annemarie Heusser, Muralto
Foto Video Heusser



Patrick Allemann, Langnau
PC Foto



Marco Agorri, Ascona
Foto Studio 1



Paolo Battaglia, Bellinzona
Fotostudio Battaglia SA



Theo Van Dommelen, Meiringen
Foto Theo



Christoph Stotzer, Lyss
Foto Digital Stotzer



Hervé Deprez, Montana
Photo Deprez



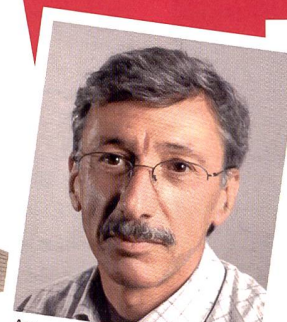
Joël Overney, Bulle
Photo Overney & Fils



Kourosh Barin, Genève
Fast Foto



Marc Döbler, Echallens
Photo MD Digital



Antonio Puig, Genève
Europhoto

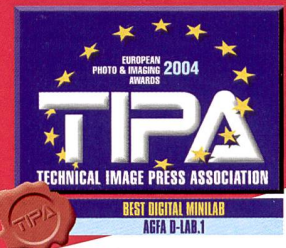


Youssef Barin, Genève
Photo Planète Charmilles



Die Basis für den Erfolg

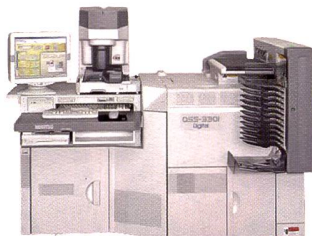
- ▶ Das All-in-one-Konzept
- ▶ Kleine Standfläche
- ▶ Hohe Printleistung
- ▶ Ausgezeichnete Bildqualität
- ▶ Dazu wirtschaftlicher Betrieb dank starker Benutzerfreundlichkeit



Your Imaging Future is Our Business

AGFAPHOTO

Noritsu QSS-3302



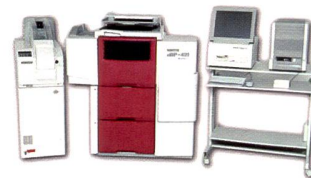
extern

Noritsu QSS-3201 Digital



extern

Noritsu dDP 421



extern

Filmprozessor

- Filmformate
- Verarbeitung trocken/trocken
- Kapazität

Printer/Papierprozessor

- Eingabe, analog
- Filmscanner max. Auflösung
- Eingabe, digitale Speichermedien
- Bildoptimierung

- Monitor
- Printformate
- Printoptionen

- Papierrollenbreite
- Papierrollenlänge max.
- Kapazität ab 135 pro Stunde
- Kapazität ab Daten pro Stunde
- Lichtquelle
- Verarbeitung trocken/trocken
- Digitale Ausgabe
- Abmessungen (HxBxT)
- Stellfläche
- Gewicht (ohne/mit Chemikalien)

Weitere Details

Infos im Internet

extern

110, IX 240, 135, 120/220, Dia
CCD-RGB-Zeilenscanner mit LED-Lichtquelle, 5078x7505

Zip-Disk (250 MByte), CD-R, CD-RW, DVD, Diskette, CompactFlash I + II, Smart Media, PCMCIA, Secure Digital/ MultiMedia, Memory Sticks, xD, MO

automatische Staub- und Kratzerentfernung, (ICE und Digital Masking) Rote-Augen-Korrektur

17"

82,5x82,5 - 210x356 mm

Ausschnittsvergrößerung, Passbilder, Grusskarten, Visitenkarten, Kalender, Schmuckrahmen, Packageprints, Albumprints, Multi-Frame-Prints, Kontaktbogen

82,5 - 210 mm

180 m

900 9x13 cm

Laser, 300x600 dpi

wie digitale Eingabe

142,2x211x76 cm (Dualmagazin)

430 kg / k.A.

eingebautes Colorimeter, diverse Softwarepakete, netzwerkfähig, upgradefähig, umfassendes Zubehör Dual-Papiermag. optional, LED-Lichtquelle, Sorter 12fach

www.procine.ch
www.kodak.ch

extern

110, IX 240, 135, 120/220, Dia
CCD-RGB-Zeilenscanner mit LED-Lichtquelle, 5078x7505

Zip-Disk (250 MByte), CD-R, CD-RW, DVD, Diskette, CompactFlash I + II, Smart Media, PCMCIA, Secure Digital/ MultiMedia, Memory Sticks, xD, MO

automatische Staub- und Kratzerentfernung, Rote-Augen-Korrektur

17", optional Touchscreen

82,5x82,5 - 305x914 mm

Ausschnittsvergrößerung, Passbilder, Grusskarten, Visitenkarten, Kalender, Schmuckrahmen, Packageprints, Albumprints, Multi-Frame-Prints, Kontaktbogen

82,5 - 305mm

180 m

675 9x13 cm

Laser, 300 dpi

3:25 Min.

wie digitale Eingabe

137,5x166x95 cm (Print), 127,5x107x75 cm (Arbeit)

k.A. / 800 kg

zweiteiliges Gerät (Printer/Prosser und Scanner), eingebautes Colorimeter, netzwerkfähig, upgradefähig, umfassendes Zubehör

www.procine.ch
www.kodak.ch

extern

mit Scanner SI; 110, IX240, 135
CCD-RGB-Zeilenscanner mit LED-Lichtquelle, 4011x6048 Pixel

Zip-Disk (250 MByte), CD-R, CD-RW, DVD, Diskette, CompactFlash I + II, Smart Media, PCMCIA, Secure Digital/ MultiMedia, Memory Sticks, xD, MO

Rote-Augen-Korrektur mit Scanner SI: automatische Staub- und Kratzerentfernung

15" Touchscreen

89x89 - 305x457 mm

Ausschnittsvergrößerung, Passbilder, Grusskarten, Visitenkarten, Kalender, Schmuckrahmen, Packageprints, Albumprints, Multi-Frame-Prints, Kontaktbogen

89 - 305 mm

100 m

400 9x13 cm

Piezo-Inkjet, 7 Farben, 1440x720 dpi

wie digitale Eingabe

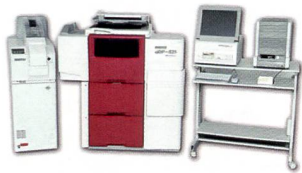
125,1x112,8x77,8 cm (Print), 137x36,9x63,5 cm (Arbeit)

339,4 kg / --

arbeitet mit pigmentierten Tinten, netzwerkfähig, diverse Softwarepakete

www.procine.ch
www.kodak.ch / www.profoto.ch

Noritsu dDP 621



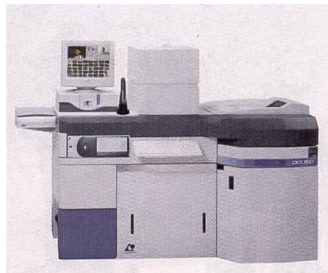
extern
mit Scanner S1; I10, IX240, I35
CCD-RGB-Zeilenscanner mit LED-Lichtquelle, 4011x6048 Pixel
Zip-Disk (250 MByte), CD-R, CD-RW, DVD, Diskette, CompactFlash I + II, Smart Media, PCMCIA, Secure Digital/ MultiMedia, Memory Sticks, xD, MO
Rote-Augen-Korrektur mit Scanner S1: automatische Staub- und Kratzerentfernung
15" Touchscreen
89x89 - 305x457 mm
Ausschnittsvergrößerung, Passbilder, Grusskarten, Visitenkarten, Kalender, Schmuckrahmen, Packageprints, Albumprints, Multi-Frame-Prints, Kontaktbogen
89 - 305 mm
100 m
580 9x13 cm
Piezo-Inkjet, 7 Farben, 1440x720 dpi
wie digitale Eingabe
125,1x112,8x77,8 cm (Print), 137x36,9x63,5 cm (Arbeit)
339,4 kg / --
arbeitet mit pigmentierten Tinten, netzwerkfähig, diverse Softwarepakete
www.procline.ch
www.kodak.ch

PhotoMe / KIS Fototronic DKS-900



extern
IX240, I35, I20/220, KB-Dias
Diskette, CD-Rom, ZIP, alle Digital-kamera-Speicherkarten, 2x USB für Scanner, Bluetooth
Korrektur von roten Augen, Dichte, Kontrast, Sättigung, Schärfe, Blitzeffekte, Spotfunktion für gezielte manuelle Dichte- und Farbkorrektur, Auto-Verstärkung von Digitalbildern mit einem Klick
15" LCD
10x15 - 20x30 cm
Chromatischer und Sepia-Effekt, Bilder mit weissem Rand und Text, Ausschnittvergrößerung, mehrere Formate auf einem Blatt, Passbild, Indexprints, Postkarten, Kalender, CD-Cover, Logoprint
I27 - I52 mm, Einzelblatt
je nach Konfig. I10 bis 550 10x15 cm
346 dpi
k. A.
CD-ROM
0,4 - 1 m ²
Chemielos, optional erweiterbare Printeinheiten, Filmscanner, DKS Workstation, DKS Customerstation, CD-Brenner, Grossformatdrucker, WiFi
www.prontophot.ch

PhotoMe / KIS Fototronic DKS-1510



extern
iX240, I35, I20/220, KB-Dias, A4
max. 2700x4000 Pixel
Diskette, CD-ROM, ZIP, alle Digital-kamera-Speicherkarten, 2x USB für Scanner, Bluetooth
Korrektur von roten Augen, Dichte, Kontrast, Sättigung, Schärfe, Blitzeffekte, Spotfunktion für gezielte manuelle Dichte- und Farbkorrektur, Auto-Verstärkung von Digitalbildern mit einem Klick
17" CRT oder Flat Touch Screen
9x13 - 25x30 cm, Index, Kontakte
Chromatischer und Sepia-Effekt, Bilder mit weissem Rand und Text, Ausschnittvergrößerung, mehrere Formate auf einem Blatt, Passbild, Indexprints, Kalender, Postkarten, Grusskarten, Spezialeffekte
89 - 254 mm
800 10x15 cm
800 10x15 cm
MSB, 340 dpi
2:30 Min.
Diskette, CD-ROM, ZIP
184 x 81,6 x 161,9 cm
1,32 m ²
Speicher für bis zu 40'000 Bilder, DKS Workstation u. Customerstation, externe Arbeitsplätze, Dia- und I20er Bühne, 250 MB Zip, A4-Scanner, zweites Papiermagazin
www.prontophot.ch

PhotoMe / KIS Fototronic DKS-1530



extern
iX240, I35, I20/220, KB-Dias
max. 2700x4000 Pixel
Diskette, CD-ROM, ZIP, alle Digital-kamera-Speicherkarten, 2x USB für Scanner, Bluetooth
Korrektur von roten Augen, Dichte, Kontrast, Sättigung, Schärfe, Blitzeffekte, Spotfunktion für gezielte manuelle Dichte- und Farbkorrektur, Auto-Verstärkung von Digitalbildern mit einem Klick
15" LCD Touch Screen
9x13 - 25x30 cm, Index, Kontakte
Chromatischer und Sepia-Effekt, Bilder mit weissem Rand und Text, Ausschnittvergrößerung, mehrere Formate auf einem Blatt, Passbild, Indexprints, Kalender, Postkarten, Grusskarten, Spezialeffekte
89 - 254 mm
1'100 10x15 cm
MSB, 340 dpi
2:30 Min.
Diskette, CD-ROM, ZIP
184,5 x 107,1 x 161,9 cm
1,72 m ²
Speicher für bis zu 50'000 Bilder, DKS Workstation u. Customerstation, externe Arbeitsplätze, Dia- und I20er Bühne, 250 MB Zip, A4-Scanner, zweites Papiermagazin
www.prontophot.ch

MarKo Line

Digitale Minilabs

Innovative Digital
Product Award Winner



MK 10

1'000* B/ Std. 10x15 cm
30x45 cm Maximalformat
1,3 m² Standfläche

MK 6

650* B/ Std. 10x15 cm
20x30 cm Maximalformat
0,97 m² Standfläche

MK 4

400* B/ Std. 10x15 cm
20x30 cm Maximalformat
0,95 m² Standfläche

* Maximale Kapazität, garantiert bei gleichen Abläufen

Genau das Richtige

■ Einzigartig einfache Benutzeroberfläche und weniger Operatorschulung

Intuitive Bedienung der Benutzeroberfläche mit unmissverständlichen Symbolen, die eine einfache Bedienung mit minimalem Erklärungsaufwand garantieren.

■ Übertreffende Bildqualität mit allen Papiermarken

Erstklassige Bilder dank des weltweit anerkannten Schweizer Know-hows in Farbmanagement, erprobt bei Millionen von Bildern in führenden Grosslaboren.

■ Wartungsarme innovative LCD/ LED Technologie

Sehr robuste und zuverlässige Schweizer LCD/ LED Belichtungstechnologie; kein Ersatz von Belichtungsmodulen oder teure regelmässige Wartung notwendig.

■ Tiefere Investitionskosten

Leicht austauschbare Komponenten bei allen Modellen um eine maximale Effizienz bei minimalen Kosten zu erreichen.



San Marco Imaging S.p.A.
Via Pontebbano, 28 . 33080 Fiume Veneto (PN) Italy
Tel. +39 0434 950 111 . Fax +39 0434 950 206

Swiss Imaging Technologies AG
Riedthofstrasse 214 . 8105 Regensdorf Switzerland
Tel. +41 1 842 71 71 . Fax +41 1 842 24 69

SMI Group MK4



Filmprozessor
- Filmformate
- Verarbeitung trocken/trocken
- Kapazität
Printer/Papierprozessor
- Eingabe, analog
- Filmscanner max. Auflösung
- Eingabe, digitale Speichermedien
- Bildoptimierung
- Monitor
- Printformate
- Printoptionen
- Papierrollenbreite
- Papierrollenlänge max
- Kapazität ab 135 pro Stunde
- Kapazität ab Daten pro Stunde
- Lichtquelle
- Verarbeitung trocken/trocken
- Digitale Ausgabe
- Abmessungen (HxBxT)
- Stellfläche
- Gewicht (ohne/mit Chemikalien)
Weitere Details
Infos im Internet

integriert
110, IX240, 135, 120, 220
11 Min
21 Filme/Std. (135-24)
IX240, 135
2000 x 3000 ppi
Digitalkamera-Speicherkarten, CD-ROM, Floppy Disk, Ethernet, externe Workstations
Eye-tech Scanning, automatische Staub- und Kratzerentfernung, d!pep, Local DEensity COnTrol
15" Touchscreen
89x127 - 203x305 mm
Bilder mit Texten und Rahmen, Kalender, Packageprints, Passbilder, Grusskarten u. v. m.
89 - 203 mm
180 m
400 10x15 cm
400 10x15 cm
LED / LCD
4' 30"
CD-R
124x78x170 cm
0,95 m ²
370 kg / 445 kg
Einsteiger All-in-one-Lab inklusive Densitometer, zwei Papierkassetten, Software und Ethernet-Anschluss
www.smi-grp.com

SMI Group MK6



integriert
110, IX240, 135, 120, 220
11 Min
21 Filme/Std. (135-24)
IX240, 135
2000 x 3000 ppi
Digitalkamera-Speicherkarten, CD-ROM, Floppy Disk, Ethernet, externe Workstations
Eye-tech Scanning, automatische Staub- und Kratzerentfernung, d!pep, Local DEensity COnTrol
15" Touchscreen
89x127 - 203x305 mm
Bilder mit Texten und Rahmen, Kalender, Packageprints, Passbilder, Grusskarten u. v. m.
89 - 203 mm
180 m
700 9x13 cm
700 9x13 cm
LED / LCD
4' 30"
CD-R
124x78x170 cm
0,97 m ²
370 kg / 445 kg
Einsteiger All-in-one-Lab inklusive Densitometer, zwei Papierkassetten, Software und Ethernet-Anschluss
www.smi-grp.com

SMI Group MK10



integriert
110, IX240, 135, 120, 220
9 Min. 30 Sek.
40 Filme/Std. (135-24)
IX240, 135
2000 x 3000 ppi
Digitalkamera-Speicherkarten, CD-ROM, Floppy Disk, Ethernet, externe Workstations
Eye-tech Scanning, automatische Staub- und Kratzerentfernung, d!pep, Local DEensity COnTrol
15" Touchscreen
89x127 - 305x457 mm
Bilder mit Texten und Rahmen, Kalender, Packageprints, Passbilder, Grusskarten u. v. m.
89 - 305 mm
180 m
1000 10x15 cm
1000 10x15 cm
LED / LCD
4' 30"
CD-R
156x87x197 cm
1,35 m ²
600 kg / 670 kg
Einsteiger All-in-one-Lab inklusive Densitometer, zwei Papierkassetten, Software und Ethernet-Anschluss
www.smi-grp.com

THE TROPHY IS BRONZE.

THE VALUE IS GOLD!



www.tipa.com



Wenn Sie wissen wollen, welches Foto-, Video- oder Imaging-Produkt das beste auf dem Markt ist, und Sie fachmännischen Rat suchen, dann halten Sie Ausschau nach Produkten mit dem TIPA Logo. Jedes Jahr wählen die Redakteure von 31 führenden europäischen Fotofachzeitschriften das beste neue Produkt seiner Klasse. Die TIPA Awards werden nach Qualität, Leistung und Wertigkeit beurteilt und bieten Sicherheit bei der Kaufentscheidung.