

Zeitschrift: Bulletin de la Société Fribourgeoise des Sciences Naturelles = Bulletin der Naturforschenden Gesellschaft Freiburg
Herausgeber: Société Fribourgeoise des Sciences Naturelles
Band: 7 (1893-1897)
Heft: 3-4

Anhang: Planches

Nutzungsbedingungen

Die ETH-Bibliothek ist die Anbieterin der digitalisierten Zeitschriften auf E-Periodica. Sie besitzt keine Urheberrechte an den Zeitschriften und ist nicht verantwortlich für deren Inhalte. Die Rechte liegen in der Regel bei den Herausgebern beziehungsweise den externen Rechteinhabern. Das Veröffentlichen von Bildern in Print- und Online-Publikationen sowie auf Social Media-Kanälen oder Webseiten ist nur mit vorheriger Genehmigung der Rechteinhaber erlaubt. [Mehr erfahren](#)

Conditions d'utilisation

L'ETH Library est le fournisseur des revues numérisées. Elle ne détient aucun droit d'auteur sur les revues et n'est pas responsable de leur contenu. En règle générale, les droits sont détenus par les éditeurs ou les détenteurs de droits externes. La reproduction d'images dans des publications imprimées ou en ligne ainsi que sur des canaux de médias sociaux ou des sites web n'est autorisée qu'avec l'accord préalable des détenteurs des droits. [En savoir plus](#)

Terms of use

The ETH Library is the provider of the digitised journals. It does not own any copyrights to the journals and is not responsible for their content. The rights usually lie with the publishers or the external rights holders. Publishing images in print and online publications, as well as on social media channels or websites, is only permitted with the prior consent of the rights holders. [Find out more](#)

Download PDF: 28.01.2026

ETH-Bibliothek Zürich, E-Periodica, <https://www.e-periodica.ch>

Planche I. — Marmite double (grand diamètre = 0^m,55). Une langue de mollasse de 0^m,15 subsiste comme témoin de l'ancienne cloison.

Planche II. — Fond de marmite à renflement conique vu de haut en bas. Diamètres de la marmite = 0^m,225 et 0^m,28 ; profondeur de la marmite (du point le plus bas du fond au point le plus haut du bord supérieur) = 0^m,39. Différence de niveau entre le point le plus haut et le plus bas du fond = 0^m,05.

Planche III. — Fond, à renflement conique, d'une marmite interrompue, puis recommencée, et encore interrompue avant d'être achevée. Différence de niveau entre le point le plus haut et le point le plus bas du fond = 0^m,055.

Planche IV. — Marmite à fond concave, à deux étages, vue de haut en bas. Diamètre du 1^{er} étage (de droite à gauche) = 0^m,18 ; diamètre du 2^{me} étage = 0^m,078 ; profondeur totale du point le plus bas du fond au point le plus haut du bord supérieur = 0^m,225.

Planche V. — Petit chenal formé par des marmites rejointes, dans un ravin, affluent de la Sarine, près de Fribourg.

Planche VI. — L'échelle à poissons du canal de décharge de la Maigrauge, vue d'amont.



Planche I.

Marmite double (grand diamètre = 0^m,55). Une langue de mollasse de 0^m,15 subsiste comme témoin de l'ancienne cloison.

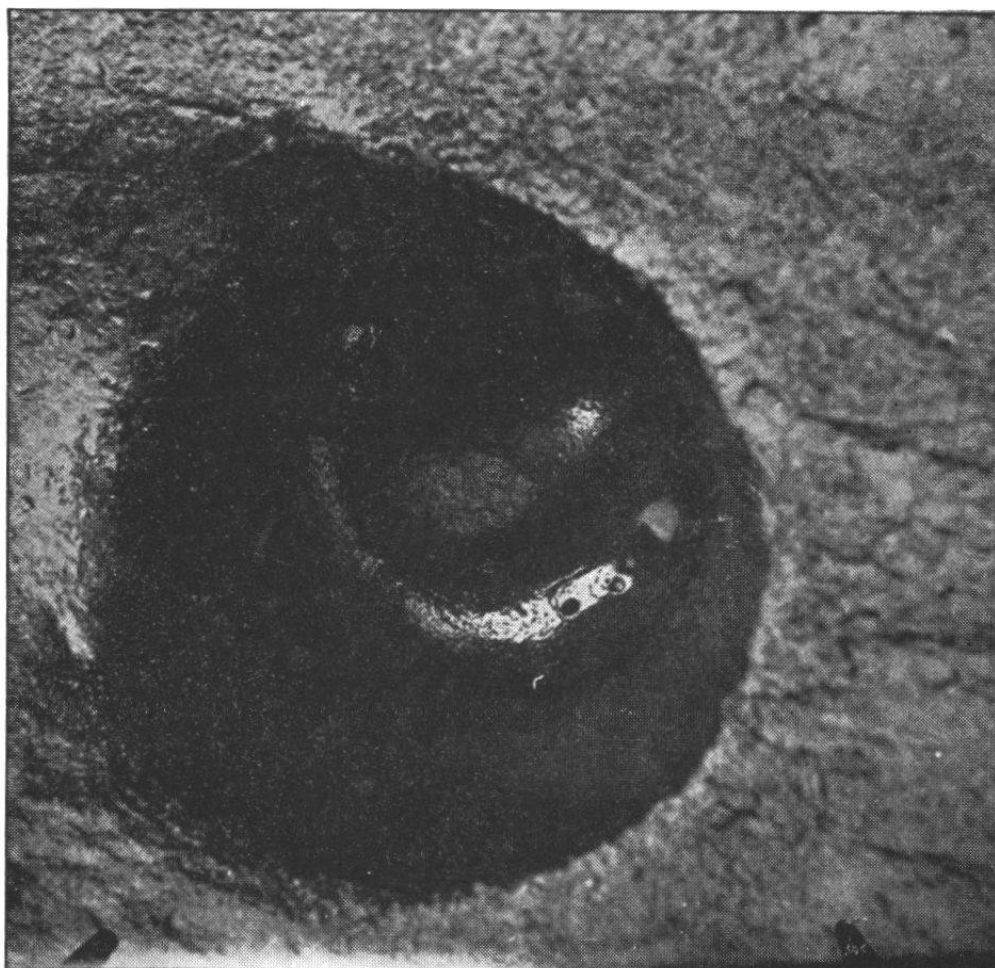


Planche II.

Fond de marmite à renflement conique vu de haut en bas. Diamètres de la marmite = 0^m,225 et 0^m,28; profondeur de la marmite (du point le plus bas du fond au point le plus haut du bord supérieur) = 0^m,39. Différence de niveau entre le point le plus haut et le plus bas du fond = 0^m,05.

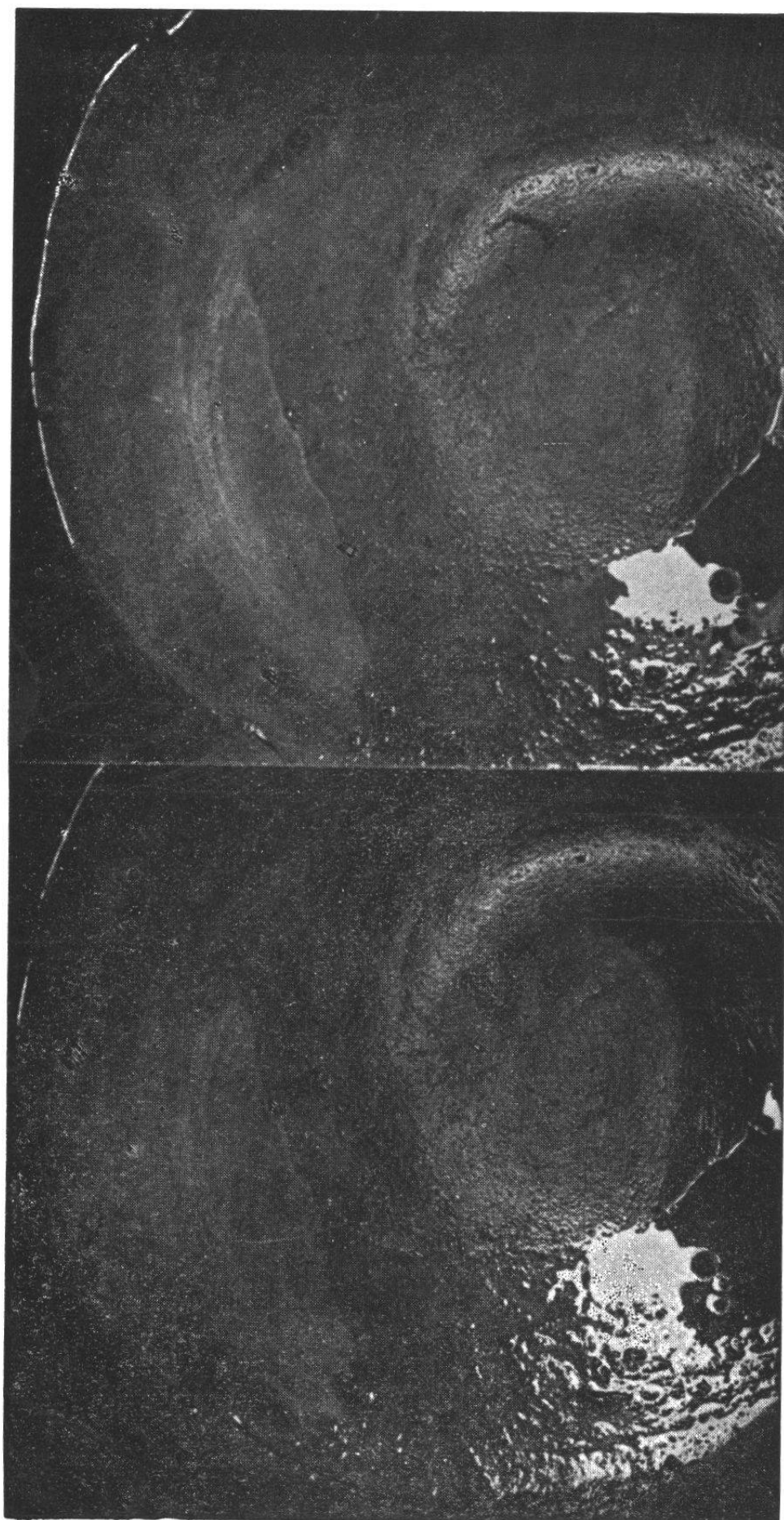


Planche III.

Fond, à renflement conique, d'une marinite interrompue, puis recommencée, et encore interrompue avant d'être achevée. Différence de niveau entre le point le plus haut et le point le plus bas du fond = 0^m,035.



Planche IV.

Marmite à fond concave, à deux étages, vue de haut en bas. Diamètre du 1^{er} étage (de droite à gauche) = 0^m,18 ; diamètre du 2^{me} étage = 0^m,078 : profondeur totale du point le plus bas du fond au point le plus haut du bord supérieur = 0^m,225.



Planche V.

Petit chenal formé par des marmites rejointes, dans un ravin, affluent de la Sarine, près de Fribourg.

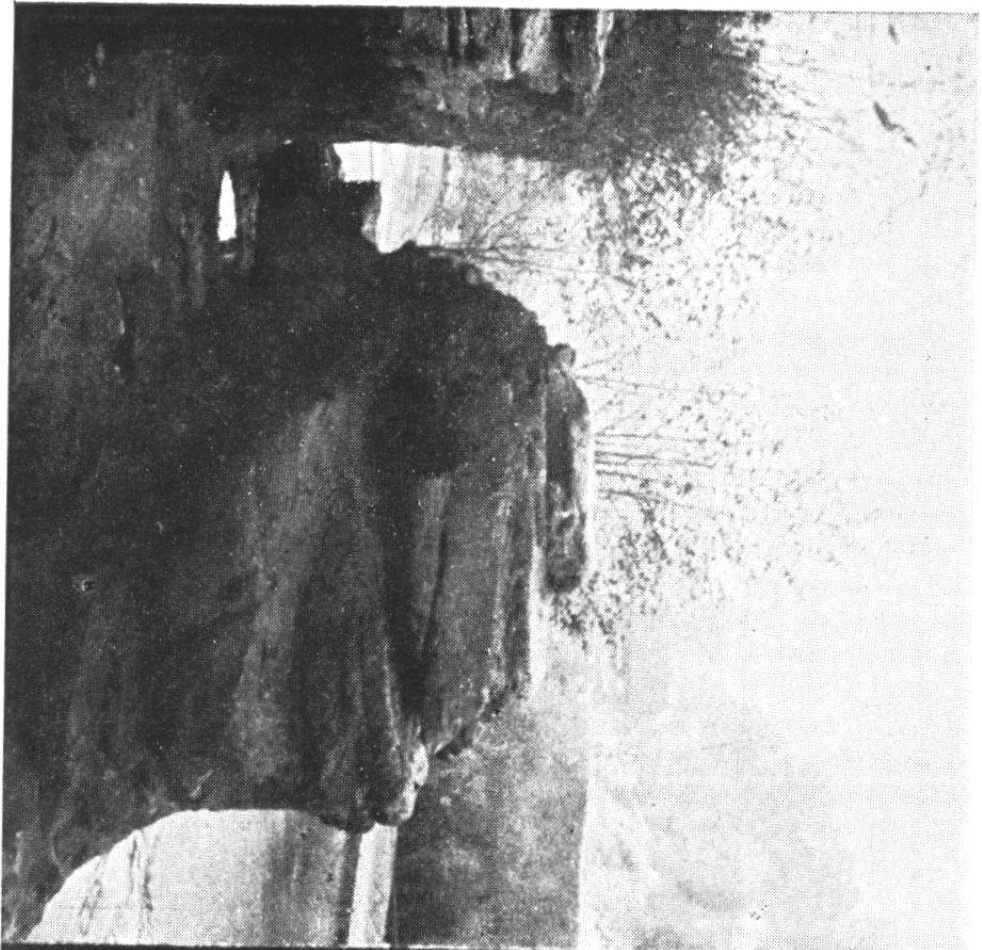


Planche VI.

L'échelle à poissons du canal de décharge de la Maingrauge, vue d'amont.

