

Zeitschrift: Freiburger Geschichtsblätter
Herausgeber: Deutscher Geschichtsforschender Verein des Kantons Freiburg
Band: 63 (1983-1984)

Artikel: Mittelalterliche Gründungsstädte zwischen Freiburg und Greyerz als Beispiel einer überfüllten Städtelandschaft im Hochmittelalter
Autor: Flückiger, Roland
Anhang: Anhang
DOI: <https://doi.org/10.5169/seals-339638>

Nutzungsbedingungen

Die ETH-Bibliothek ist die Anbieterin der digitalisierten Zeitschriften auf E-Periodica. Sie besitzt keine Urheberrechte an den Zeitschriften und ist nicht verantwortlich für deren Inhalte. Die Rechte liegen in der Regel bei den Herausgebern beziehungsweise den externen Rechteinhabern. Das Veröffentlichen von Bildern in Print- und Online-Publikationen sowie auf Social Media-Kanälen oder Webseiten ist nur mit vorheriger Genehmigung der Rechteinhaber erlaubt. [Mehr erfahren](#)

Conditions d'utilisation

L'ETH Library est le fournisseur des revues numérisées. Elle ne détient aucun droit d'auteur sur les revues et n'est pas responsable de leur contenu. En règle générale, les droits sont détenus par les éditeurs ou les détenteurs de droits externes. La reproduction d'images dans des publications imprimées ou en ligne ainsi que sur des canaux de médias sociaux ou des sites web n'est autorisée qu'avec l'accord préalable des détenteurs des droits. [En savoir plus](#)

Terms of use

The ETH Library is the provider of the digitised journals. It does not own any copyrights to the journals and is not responsible for their content. The rights usually lie with the publishers or the external rights holders. Publishing images in print and online publications, as well as on social media channels or websites, is only permitted with the prior consent of the rights holders. [Find out more](#)

Download PDF: 13.01.2026

ETH-Bibliothek Zürich, E-Periodica, <https://www.e-periodica.ch>

ANHANG



Foto 1: ARCONCIEL/ILLENS

Das mittelalterliche Stadtgebiet von Arconciel lag an der erhöhten, heute bewaldeten Engstelle der Sanneschlaufe (Bildmitte). Gegenüber (am rechten Bildrand) ist die ehemalige Burganlage Illens zu erkennen. Die alte Verbindungsbrücke führte etwa in Bildmitte über die Saane.

(Foto Stuart Morgan 1980)



Foto 2: PONT-EN-OGOZ

Flugaufnahme während der Grabungsarbeiten 1947 vor dem Aufstauen des Greyerzersees. Die ehemaligen Häuserreihen sind anhand der ausgegrabenen Fundamente noch deutlich erkennbar. Zwischen Stadtanlage und Burghügel (mit den Resten von zwei Türmen) liegt die Kapelle als einziges erhaltenes mittelalterliches Gebäude.

(Foto SGV 1947)



Foto 3: CORBIÈRES

Im Vordergrund liegt die jüngere Anlage Corbières II (eingassiger Gründungsplan mit Schloßanlage). Daran schließt sich das Plateau für die geplante Stadterweiterung (Corbières III) an, zu der ebenfalls die Kirche gehört. Im Hintergrund ragt der Überrest des Burghügels von Corbières I aus dem Greyersee, die Stadtanlage liegt heute unter dem Wasserspiegel.

(Foto Stuart Morgan 1980)

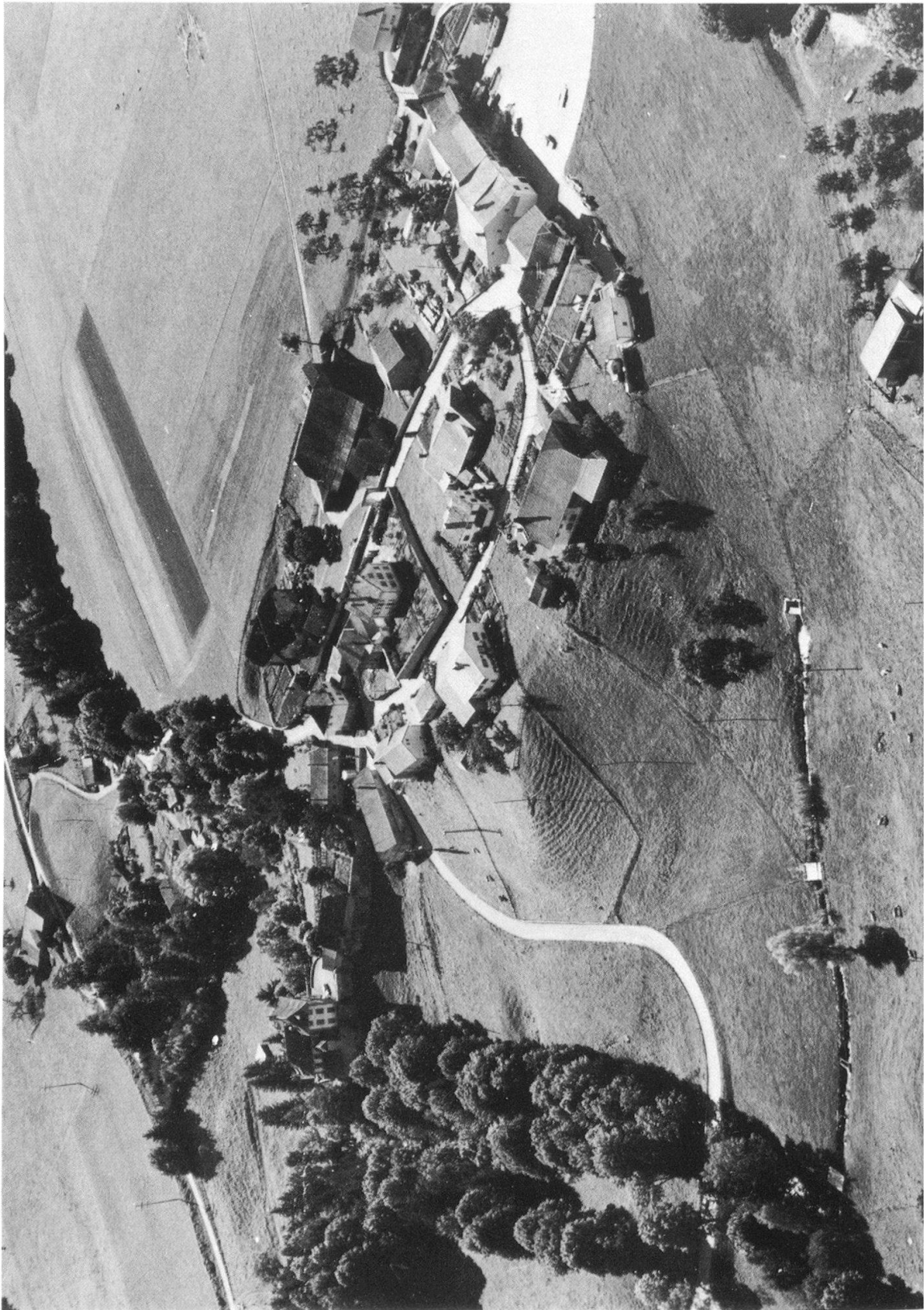


Foto 4: VUIPPENS

Der mittelalterliche Gründungsplan ist noch heute sehr gut im Gelände ablesbar: eine Quer- und drei Längszeilen, Befestigungsanlagen und Burg. Hinter der kleinen Schloßanlage ist der ausgehobene Stadtgraben zu erkennen. Die große Schloßanlage links stammt in der heutigen Form aus dem 18. Jh.

(Foto Stuart Morgan 1980)



Foto 5: VAULRUZ

Die ehemalige, dem Hügelrücken folgende Stadt ist heute nur noch an der Topographie des Geländes erkennbar. Sie war im 14. Jh. eine der längsten eingassigen Gründungen der Schweiz. Das untere Stadttor ist auf dem Foto unten rechts zu suchen. Die Anlage wurde im 19. Jh. durch den Bau der Eisenbahnlinie Bulle–Romont entzweigeschnitten.

(Foto Stuart Morgan 1980)



Foto 6: BULLE

Sichtbar sind die drei nach dem Stadtbrand von 1805 wiederaufgebauten Häuserreihen und der große Platz, an dessen Stelle vor dem Brand eine vierte Häuserzeile stand. Die unter Einfluß von Peter von Savoyen entstandene Burg mit dem runden Bergfried schließt die Anlage nach Südwesten ab.

(Foto Walter Mittelholzer/PHOTOSWISSAIR um 1925)



Foto 7: LA TOUR-DE-TRÊME

In der Ebene, knapp vor den Toren von Bulle, haben die Grafen von Greyerz zu Beginn des 14. Jh. ihre Stadtanlage La Tour-de-Trême gegründet. Sie beherrschte den Verkehr von Bulle nach Greyerz und dem oberen Teil der Grafschaft.

(Foto Walter Mittelholzer/PHOTOSWISSAIR um 1925)



Foto 8: GREYERZ

Auf drei Geländestufen sind die untere und die obere Stadt sowie das Schloß zu erkennen. Die Kirche liegt abseits, gehört aber zur unteren Stadtanlage.
(Foto Stuart Morgan 1980)



Foto 9: MONSALVENS

Die Überreste der mittelalterlichen Anlage von Montsalvens liegen heute im dichten Wald, nur noch der ehemalige Bergfried überragt die Baumkronen.
(Foto Stuart Morgan 1978)